



ながの



めん山羊飼養農家の皆様



長野家畜保健衛生所
 北信家畜産物衛生指導協会
 〒380-0944 長野市安茂里米村1993
 Tel 026-226-0923 Facs. 026-227-2665
 E-mail:nagakachiku@pref.nagano.lg.jp

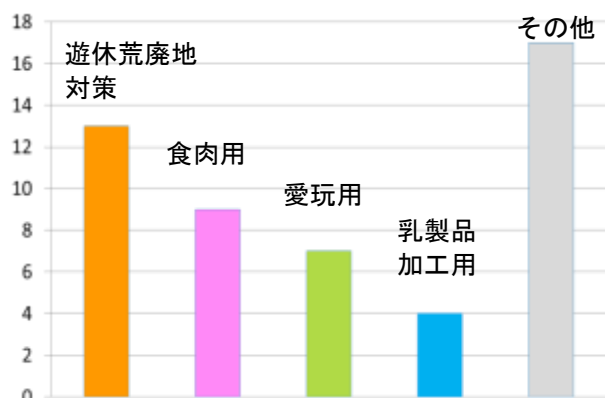
アンケートに御協力いただきありがとうございました。

昨年めん山羊飼養農家48戸を対象にアンケートを実施したところ、35戸(73%)の飼養者から回答を頂きました。アンケートのまとめを紹介するので、参考にしてください。

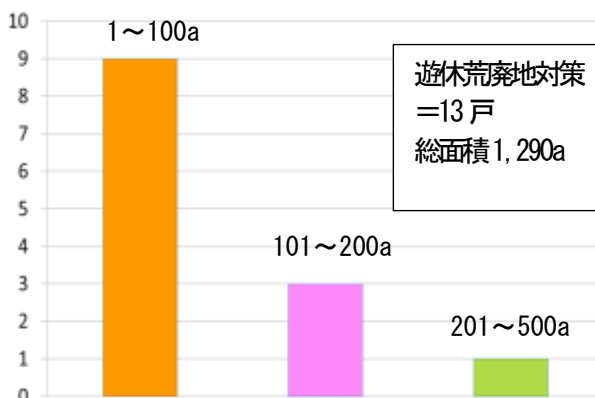
①いつから飼養しているか 1970年(昭和45年)～2015年(平成27年)

②飼養頭数について 1頭～300頭

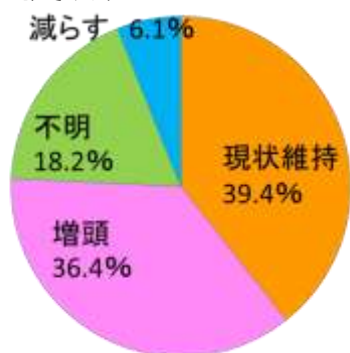
③飼養の目的について(複数回答あり)



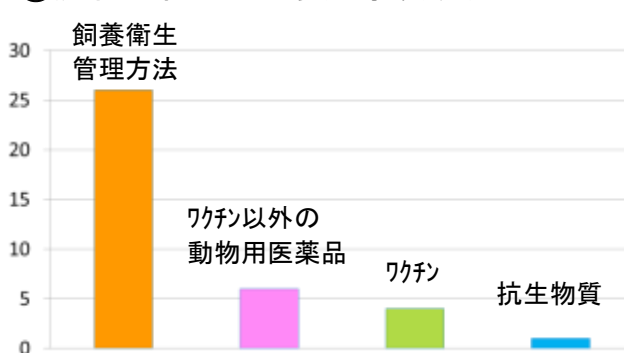
④放牧面積と農家戸数について(戸数)



⑤今後の飼養頭数について



⑥疾病対策として必要な事項(複数回答あり)



⑦ 飼養衛生管理基準について

知っている・名前を聞いたことがある…約85%、知らない・未記入…15%

⑧ 種付けはどのようにされているか。

雄畜飼養者に依頼…57%、自分で雄畜を飼養…33%、その他…10%

⑨ 飼養方法や病気について、相談できる人はいるか

いる…91%、いない9%

⑩ 要望事項 疾病について知りたい

「主な疾病について」

内部寄生虫について

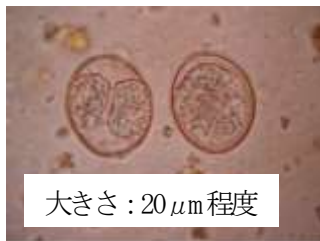
- 寄生虫の主な種類: 線虫、コクシジウム、条虫(下記写真参照)
- 寄生部位: 消化管(胃、腸)
- 感染経路: 草や土中の虫卵の経口摂取により感染
- 寄生による被害: 発育不良、削瘦、腰麻痺、多数寄生すると死にいたる。
- 予防対策: 定期的な駆虫、糞便中の虫卵検査、こまめな敷料交換、敷料搬出後の清掃、消毒

線虫

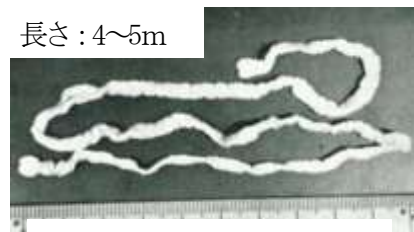


沖縄県中央家畜保健衛生所提供

コクシジウムオーシスト



条虫



家畜寄生虫病診断学より

山羊関節炎・脳脊髄炎(CAE)について

- 病原体: CAE ウイルス
- 症 状: 成山羊; 手根関節の腫脹、歩行異常。
最終的に起立不能となる。
幼山羊: 脳炎、脊髄炎
- 感染経路: 母子感染、水平感染(長期間同居による)
- 感染率: 約14.3%(5,326頭検査、陽性頭数760頭)
平成14年~平成19年調査
- 対 策: 定期的な血液中CAEウイルス抗体検査により、抗体陽性山羊を淘汰する。



手根関節の腫脹

長野県佐久家畜保健衛生所提供

飼養衛生管理基準を守りましょう。

定期報告は2月28日(火) までにFAX、郵送により報告をお願いします。

消毒は伝染病予防の第一歩
まずは踏み込み消毒槽を鶏舎に置きましょう



オール信州で取り組む
地消・地産

「地域の消費」と「地域の生産」を結んで
地域内経済循環の輪を広げます。