

# 家畜衛生広報



## ながの

長野家畜保健衛生所  
北信家畜畜産物衛生指導協会  
〒380-0944 長野市安茂里米村1993  
Tel 026-226-0923 Facs. 026-227-2665  
E-mail:nagakachiku@pref.nagano.lg.jp



### 9月から蜜蜂の腐蛆病検査が始まります



検査日時は、養蜂組合経由又は当所から直接お知らせしますので、検査時の立会い等ご協力をお願いします。

腐蛆病が発見された場合、巣箱及び巣脾は焼却処分となります。蜂群管理をしっかりと行い、病気を出さないようにしましょう。

#### 腐蛆病とは

蜜蜂の幼虫(蛆)が腐る病気で、次の2種類があります。

#### ★アメリカ腐蛆病

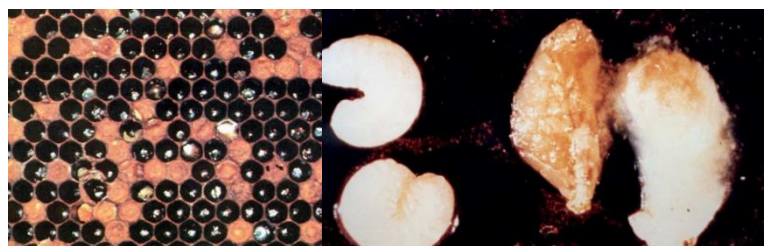
- ・感染後死亡した幼虫はすぐに巢外に出され、巣房が空になる。
- ・これを耐過した幼虫は、巣房に蓋をし(有蓋巣房)さなぎになる間に死亡し、腐蛆になる。
- ・腐蛆は独特の臭いがあり、幼虫が溶けて液状(褐色、粘着性)を呈する。



アメリカ腐蛆病:糸を引く蜂児

#### ★ヨーロッパ腐蛆病

- ・幼虫は巣房に蓋をする前に死亡して、無蓋巣房内に死亡幼虫がみられる。
- ・腐蛆の溶解・粘着性なし。
- ・特徴的な発酵臭と酸臭がある。



OIE *terrestrial manual* 2018 fig1,2

ヨーロッパ腐蛆病

#### 令和2年度管内腐蛆病発生状況

- ・3戸9群



蜜蜂の様子をこまめに見て  
病気の予防と異常の早期発見、健康な蜂群を!

