

# 家畜衛生広報



## ながの

長野家畜保健衛生所  
北信家畜産物衛生指導協会  
〒380-0944 長野市安茂里米村1993  
Tel:026-226-0923 Fax:026-227-2665  
E-mail:nagakachiku@pref.nagano.lg.jp

## ミツバチの腐蛆病検査が始まります



家畜伝染病予防法の規定に基づく腐蛆病の検査が9月から始まります。検査当日は、立会い等のご協力をお願いします。

### 腐蛆病について

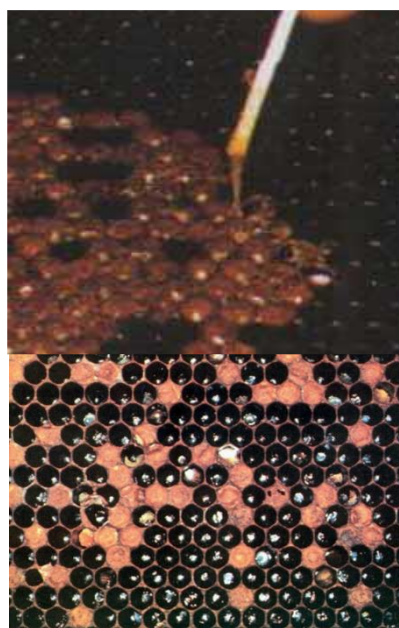
蜜蜂の幼虫(蛆)が腐る病気で、次の2種類があります。腐蛆病に治療法は無いため、予防と早期発見が大切です。予防薬としてタイラン水溶散を使用する場合は、用法、用量、休薬期間を厳守してください。

#### ★アメリカ腐蛆病

- 死亡した幼虫は巢外に出され、有蓋巢房がまばらになる。
- 耐過した幼虫(有蓋幼虫)は、さなぎになる間に死亡。
- 腐蛆は独特の臭い(膠臭)、粘着性がある(糸を引く)。

#### ★ヨーロッパ腐蛆病

- 無蓋幼虫が死亡する。
- 腐蛆の溶解・粘着性なし。
- 特徴的な発酵臭と酸臭がある。



アメリカ腐蛆病  
(糸を引く蜂児)

ヨーロッパ腐蛆病  
(OIE terrestrial manual 2018)

県をまたぐミツバチ移動の際には、

**「腐蛆病検査証明書」が必要です!**

証明書の発行等については、当所にお問い合わせください。



蜜蜂の様子をこまめに見て  
病気の予防と異常の早期発見、健康な蜂群を!