

工事説明会資料

今回、下伊那南部建設事務所発注の遠山中学校横の河川工事を受注した池端工業株式会社です。今回の工事は『信州のいい川づくり』モデル事業で、現地自然石を使用し河床低下を防ぐ帯工、床張工及び護岸保護を目的とした根固工を施工します。

この工法は多自然川づくりの考え方を取り入れ、治水機能の確保と共に川岸・水際部が本来有する河川景観及び自然環境面での機能が十分発揮されるよう行うことを目的としています。

工事期間中、地元住民・地域の皆様方にはご迷惑をおかけしますが、十分配慮しながら安全第一で工事を行いますので皆様のご協力を賜りますようお願いいたします。

- 1 工事名 平成24年度 防災・安全交付金(河川)応急対策・
平成25年度 県単河川改修(緊急防災対策)合併工事
- 2 河川名 一級河川 遠山川
- 3 工事場所 飯田市 南信濃和田
- 4 工期 自 平成25年 10月 28日
至 平成26年 3月 28日
- 5 発注者 下伊那南部建設事務所 整備第一係
担当者 高橋 雅 (タカハシ マサシ) 連絡先 TEL 0260-32-2155
- 6 請負者 池端工業株式会社
現場代理人 遠山 政廣(トヤマ マサヒロ) 連絡先 TEL 0260-34-2131

7 工事工程表

工種	10月	11月	12月	1月	2月	3月
準備工		■				
作業土工			■	■	■	■
帯工			■			■
床張工				■		■
根固工					■	
仮設工		■	■	■	■	■
一次締切		■				
二次締切				■		
片付け						■

8 施工概要

施工対象箇所、現場周辺仮設計画を(図-1)に示す。

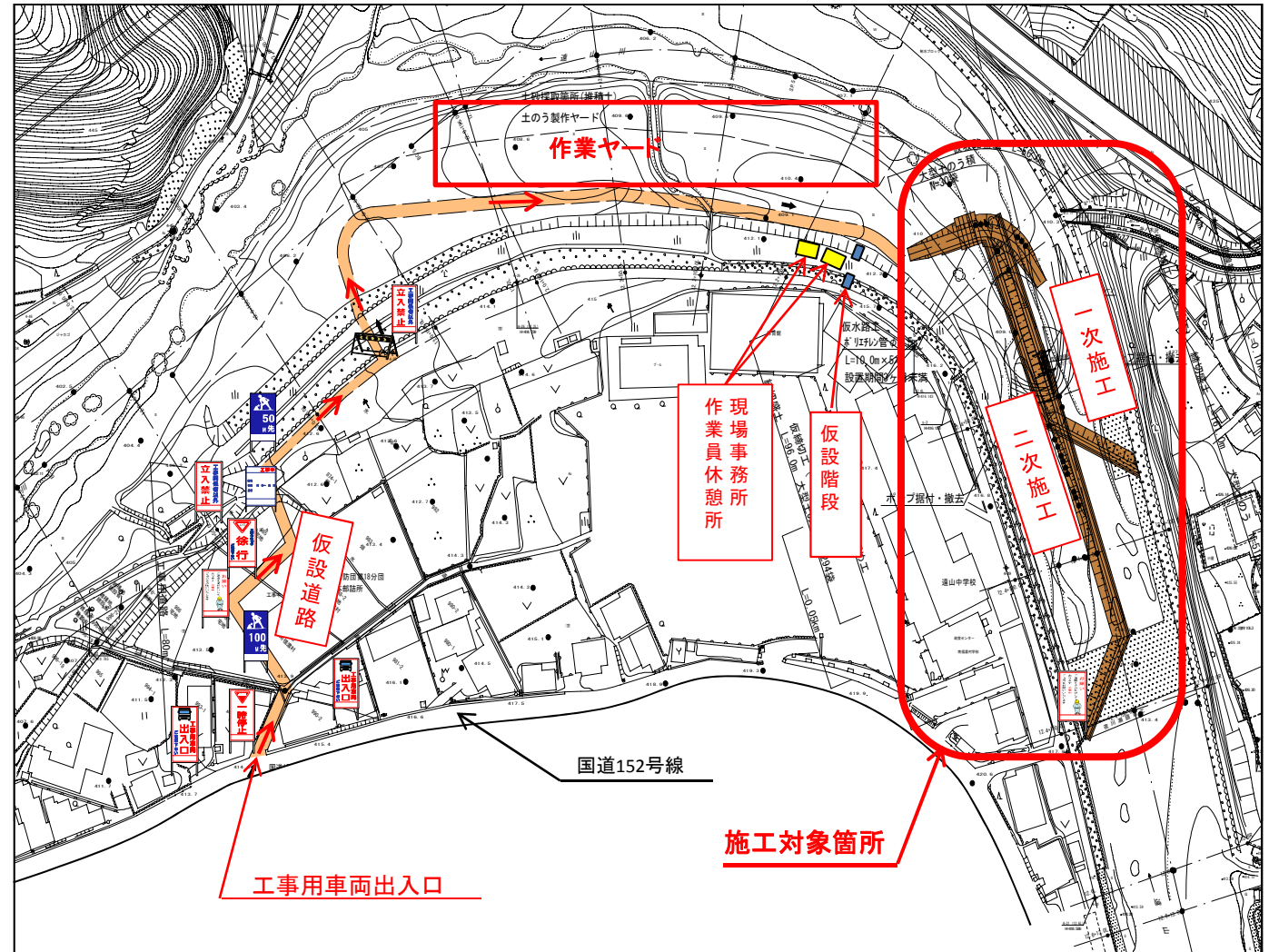


図-1 仮設計画図

施工順序

- ① 現場進入路(仮設道路)施工
- ② 仮排水路設置
- ③ 一次仮締切施工
※ 本工事構造物施工(曲線帯工、床張工) 半川施工
- ④ 二次仮締切施工
※ 本工事構造物施工(曲線帯工、床張工、根固工)
- ⑤ 仮締切工、仮排水路撤去
- ⑥ 現場進入路(仮設道路)撤去

※ 本工事構造物施工位置は(図-4)の通り。

作業時間・石材採取・運搬経路

- 本工事施工現場作業時間 (8:00~16:45)
- 石材運搬予定時間 (8:30~15:00)
- 工事車両出入口や町中では車両通行に伴う**要注意通学路区間**となっており、大型車両通行時には細心の注意を払い通行をします。
- 国道152号線に出るときは必ず一旦停止と、左右確認をし、安全運行をします。
- 石材運搬車両には識別票の設置をします。「図-2」(当社割付予定番号 500~509)
- 石材採取箇所 (柳瀬地籍及び月の島地籍)よりの運搬経路は「図-3」に示す。



図-2

- 採取場所 現場内採取
南和田(柳瀬地籍・月の島地籍)で採取し、施工現場まで運搬。



図-3 運搬経路図

構造物位置

施工工種

(① 帯工・②床張工・③根固工)

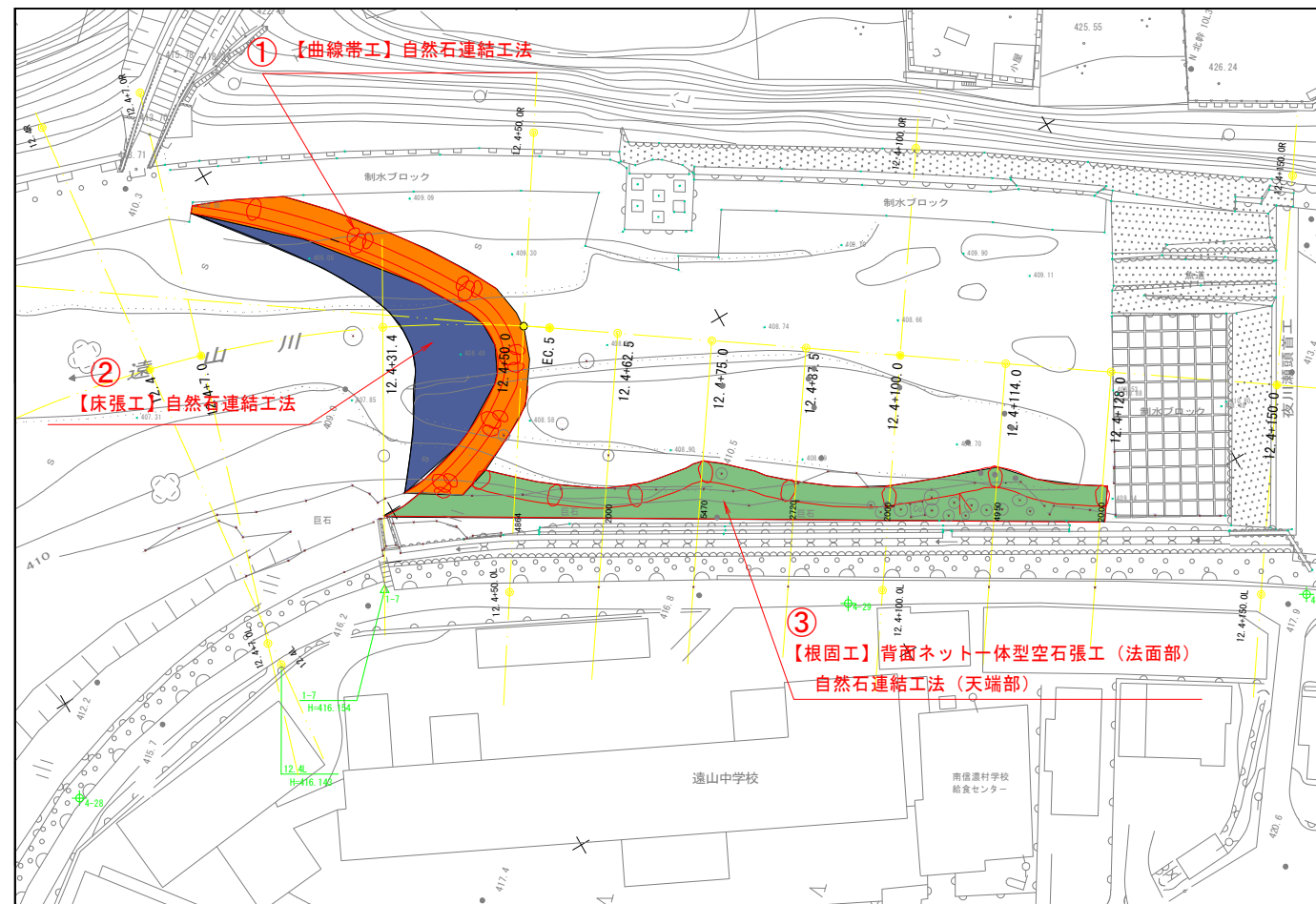


図-4 本工事構造物施工位置図



完成イメージ