

表 主要ニホンナシ4品種の果実肥大調査結果(2024年)

品種	幸水									
	横径					縦径				
	本年	前年比	平年比	前年	平年	本年	前年比	平年比	前年	平年
5/15	17.2	88	113	19.6	15.2	15.8	86	110	18.4	14.4
6/1	26.7	89	100	30.0	26.7	24.0	92	103	26.1	23.3
6/15	34.4	94	101	36.6	34.1	29.6	94	101	31.4	29.2
7/1				46.8	42.8				39.5	35.5
7/15				61.7	54.3				51.2	44.4
8/1				76.6	72.7				63.2	58.9
8/15				87.8	87.0				72.8	70.2
9/1		-			98.2		-			79.1
9/15										

品種	豊水									
	横径					縦径				
	本年	前年比	平年比	前年	平年	本年	前年比	平年比	前年	平年
5/15	19.5	90	107	21.6	18.2	19.7	93	107	21.1	18.5
6/1	27.3	87	96	31.4	28.4	26.3	91	98	29.0	26.8
6/15	33.1	88	94	37.8	35.1	31.7	91	98	34.8	32.6
7/1				47.8	42.7				43.3	38.6
7/15				61.6	52.6				55.2	47.0
8/1				76.6	69.4				68.5	60.7
8/15				89.1	83.2				79.4	72.3
9/1		-			96.3		-			82.6
9/15					102.9					88.0

品種	南水									
	横径					縦径				
	本年	前年比	平年比	前年	平年	本年	前年比	平年比	前年	平年
5/15	19.7	97	116	20.3	17.0	19.3	102	117	18.9	16.5
6/1	26.9	94	106	28.6	25.4	23.8	96	106	24.9	22.4
6/15	32.1	95	102	33.9	31.4	27.7	96	104	28.7	26.7
7/1				43.0	38.1				34.8	31.2
7/15				55.7	47.7				44.8	38.0
8/1				70.4	64.1				56.0	50.5
8/15				82.1	76.9				64.3	60.6
9/1				90.2	88.4				71.8	69.9
9/15					94.0					73.5

品種	二十世紀									
	横径					縦径				
	本年	前年比	平年比	前年	平年	本年	前年比	平年比	前年	平年
5/15	20.0	95	122	21.1	16.4	22.1	98	125	22.5	17.6
6/1	27.4	89	103	30.8	26.5	28.2	93	108	30.3	26.1
6/15	34.4	94	105	36.7	32.9	33.4	95	107	35.2	31.3
7/1				46.1	39.4				43.2	36.4
7/15				58.5	49.1				54.1	44.5
8/1				71.8	63.9				64.7	56.5
8/15				80.7	75.8				74.7	66.5
9/1				94.1	87.6				83.0	76.8
9/15					93.1					80.9

単位：mm(前年比は%) 平年値は2001～2020年のデータによる(幸水は長果枝と短果枝の平均)

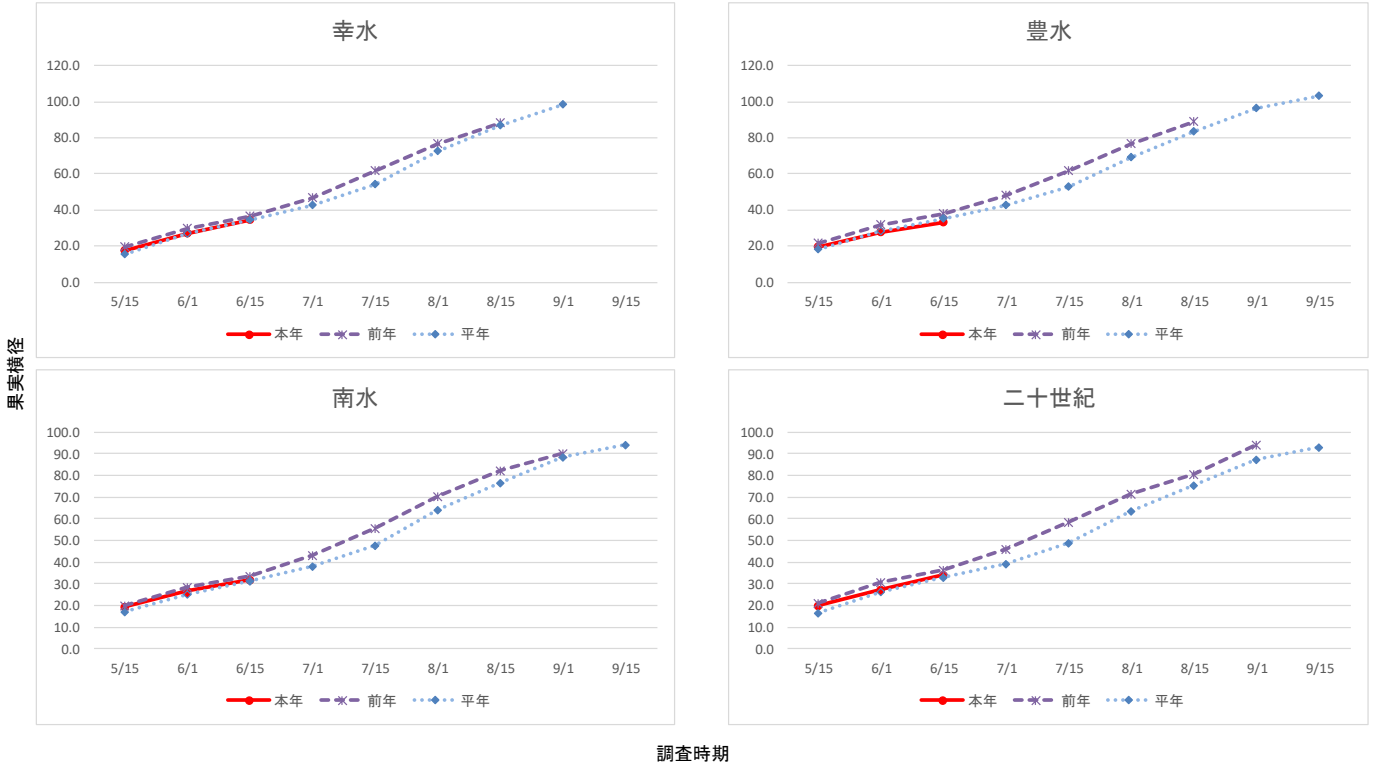


図 主要ニホンナシ4品種の果実肥大状況(果実横径)