

表 主要ニホンナシ4品種の果実肥大調査結果(2024年)

品種	幸水									
	横径					縦径				
	本年	前年比	平年比	前年	平年	本年	前年比	平年比	前年	平年
5/15	17.2	88	113	19.6	15.2	15.8	86	110	18.4	14.4
6/1	26.7	89	100	30.0	26.7	24.0	92	103	26.1	23.3
6/15	34.4	94	101	36.6	34.1	29.6	94	101	31.4	29.2
7/1	43.0	92	100	46.8	42.8	36.2	92	102	39.5	35.5
7/15	55.8	90	103	61.7	54.3	46.2	90	104	51.2	44.4
8/1				76.6	72.7				63.2	58.9
8/15				87.8	87.0				72.8	70.2
9/1		-			98.2		-			79.1
9/15										

品種	豊水									
	横径					縦径				
	本年	前年比	平年比	前年	平年	本年	前年比	平年比	前年	平年
5/15	19.5	90	107	21.6	18.2	19.7	93	107	21.1	18.5
6/1	27.3	87	96	31.4	28.4	26.3	91	98	29.0	26.8
6/15	33.1	88	94	37.8	35.1	31.7	91	98	34.8	32.6
7/1	41.0	86	96	47.8	42.7	38.8	90	100	43.3	38.6
7/15	52.2	85	99	61.6	52.6	49.1	89	104	55.2	47.0
8/1				76.6	69.4				68.5	60.7
8/15				89.1	83.2				79.4	72.3
9/1		-			96.3		-			82.6
9/15					102.9					88.0

品種	南水									
	横径					縦径				
	本年	前年比	平年比	前年	平年	本年	前年比	平年比	前年	平年
5/15	19.7	97	116	20.3	17.0	19.3	102	117	18.9	16.5
6/1	26.9	94	106	28.6	25.4	23.8	96	106	24.9	22.4
6/15	32.1	95	102	33.9	31.4	27.7	96	104	28.7	26.7
7/1	39.5	92	104	43.0	38.1	32.8	94	105	34.8	31.2
7/15	51.2	92	107	55.7	47.7	41.6	93	110	44.8	38.0
8/1				70.4	64.1				56.0	50.5
8/15				82.1	76.9				64.3	60.6
9/1				90.2	88.4				71.8	69.9
9/15					94.0					73.5

品種	二十世紀									
	横径					縦径				
	本年	前年比	平年比	前年	平年	本年	前年比	平年比	前年	平年
5/15	20.0	95	122	21.1	16.4	22.1	98	125	22.5	17.6
6/1	27.4	89	103	30.8	26.5	28.2	93	108	30.3	26.1
6/15	34.4	94	105	36.7	32.9	33.4	95	107	35.2	31.3
7/1	42.4	92	108	46.1	39.4	39.8	92	109	43.2	36.4
7/15	53.6	92	109	58.5	49.1	48.9	90	110	54.1	44.5
8/1				71.8	63.9				64.7	56.5
8/15				80.7	75.8				74.7	66.5
9/1				94.1	87.6				83.0	76.8
9/15					93.1					80.9

単位：mm(前年比は%) 平年値は2001～2020年のデータによる(幸水は長果枝と短果枝の平均)

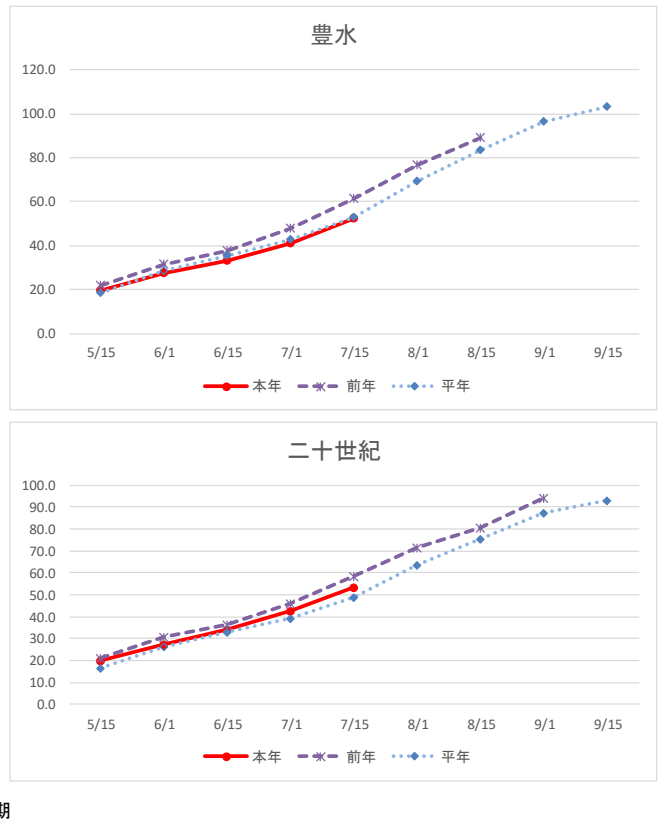
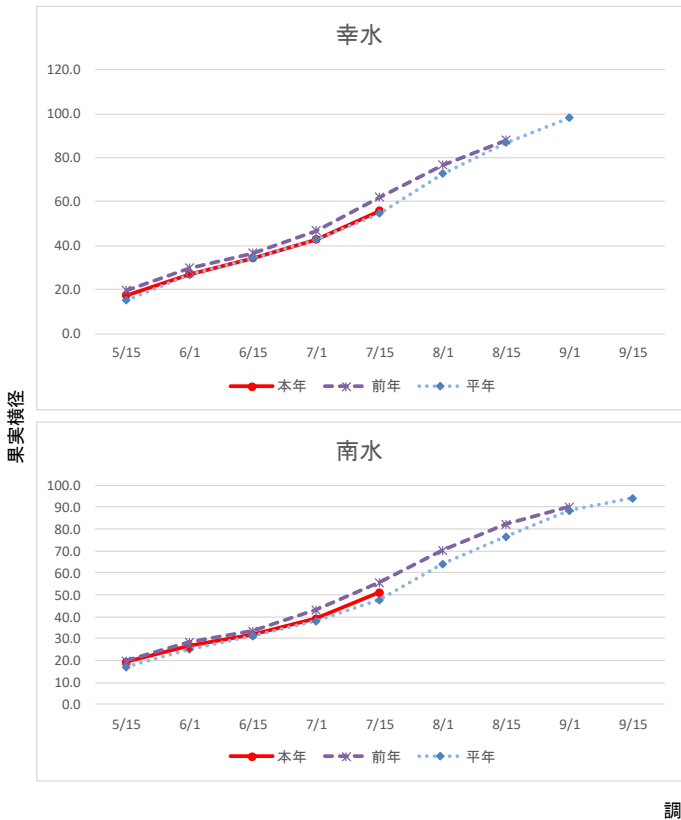


図 主要ニホンナシ4品種の果実肥大状況(果実横径)

表 市田柿の果実肥大調査結果(2024年)

品種	市田柿									
	横径					縦径				
月日	本年	前年比	平年比	前年	平年	本年	前年比	平年比	前年	平年
7/1	24.6	107	111	23.1	22.2	23.3	108	115	21.5	20.2
7/15	32.3	102	108	31.5	29.9	30.8	103	113	30.1	27.2
8/1				41.3	38.9				40.3	35.8
8/15				47.5	45.4				46.6	42.5
9/1				52.0	50.5				51.7	47.7
9/15				55.0	53.0				55.0	50.5
10/1				58.5	58.1				59.0	55.8
10/15				61.6	61.9				61.5	59.4
11/1				64.3	63.5				64.0	60.8

単位:mm(平年比は%)

平年値は2001~2020年の平均値

2023年度から調査樹を樹齢30年生以上の樹から16年生樹に変更

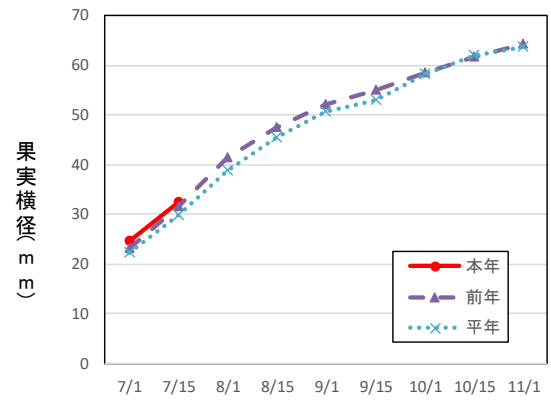


図 市田柿の果実肥大状況(果実横径)