



NAGANO PREFECTURE FARMERS ACADEMY

長野県農業大学校 令和7年度学生募集中

光輝く農業を探しだそう。



農大サンデーオープンキャンパス実施中

毎月第2・第4日曜日に農大をご案内します！

＞要事前予約 ＞QRから「農大ウェブサイト」へGO



長野県農業大学校 3つの特長

1 農業に関する理論と実技を
学ぶ実践型教育を行っています

2 農業技術の高度化や経営の
専門化に対応できる人材を育成しています

3 創立100年を超える県立の農業大学校です
(総合農学科は専修学校専門士の称号が付与されます)



各学科の特色

総合農学科<2年制>

■ 実践経営者コース

企業的な農業経営感覚を有する農業のトップランナーを養成する少人数コース

■ 農業経営コース(全寮制)

作物・野菜・花き・果樹の専攻制により専門的かつ幅広い知識・技術を習得するコース

実科<1年制>+ 研究科<1年制>

県内4カ所の農業関係試験場内で実科生として1年、引き続き研究科生として1年の計2年間、農業の担い手として必要な知識・技術を実践的に習得できる学科

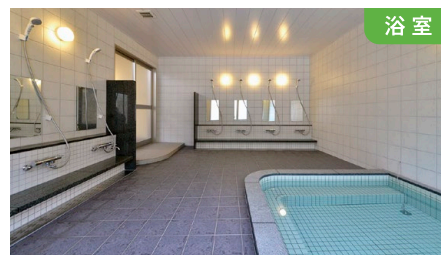
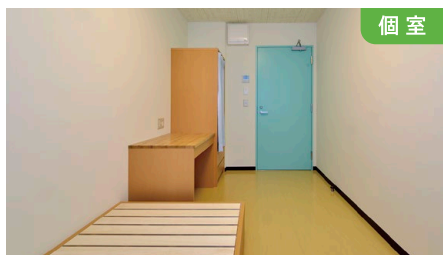
資格取得可能な免許

農業簿記検定 / 大型特殊免許(農耕車) / 車両系建設機械運転技能資格 / フォークリフト運転技能資格 / けん引免許(農耕車) / 毒物劇物取扱者 / 小型移動式クレーン運転技能資格 / 玉掛け技能資格 など

学生寮自啓寮

全室個室 / 平成27年4月新築

100部屋はすべて個室、空調、冷暖房、インターネット環境完備。食堂で3食提供(休日等除く)。共同スペースには男女それぞれにミニキッチン、浴室、ランドリーを完備。



入学試験の日程

(1) 総合農学科(実践経営者コース)

区分	願書受付期間	試験日
一般	第1回 令和6年10月25日(金)～令和6年11月8日(金)	令和6年11月25日(月)
	第2回 令和6年12月4日(水)～令和6年12月18日(水)	令和7年1月9日(木)
	第3回 令和7年1月20日(月)～令和7年2月3日(月)	令和7年2月19日(水)

(2) 総合農学科(農業経営コース)

区分	願書受付期間	試験日
推薦	令和6年10月10日(木)～令和6年10月24日(木)	令和6年11月11日(月)
一般	前期 令和6年11月18日(月)～令和6年12月2日(月)	令和6年12月17日(火)
	後期 令和7年1月8日(水)～令和7年1月22日(水)	令和7年2月6日(木)

(3) 実科・研究科

区分	願書受付期間	試験日
推薦	令和6年10月10日(木)～令和6年10月24日(木)	令和6年11月11日(月)
一般	前期 令和6年11月18日(月)～令和6年12月2日(月)	令和6年12月17日(火)
	後期 令和7年1月8日(水)～令和7年1月22日(水)	令和7年2月6日(木)

授業料等

区分	授業料(年額)	入学科	受験料
総合農学科	118,800円	5,650円	2,200円
実科・研究科	42,000円		

※上記のほか、教材、教科書、資格試験、現地研修の経費に加え、入寮者には寮費、食費等諸経費を納めていただきます。

募集人員

学 科	修業年限	募集人員
総合農学科	実践経営者コース	2年 10人
	農業経営コース	2年 40人
実 科		1年 50人
研究科		1年 50人

お問い合わせ先

TEL 026-278-5211 FAX 026-261-2121
nogyodai@pref.nagano.lg.jp
https://www.nodai-nagano.ac.jp
〒381-1211 長野市松代町大室3700

