

**令和5年度
中山間地域農業直接支払事業の実行状況の点検について**

令和6年7月

長野県農政部

目 次

令和5年度の実行状況

1 実施市町村数	1
2 協定数	1
(1) 協定数	
(2) 協定数の増減の内訳	
3 協定参加者数	2
(1) 集落協定参加者数	
(2) 個別協定締結者数	
4 交付金交付面積	2～3
(1) 交付金交付面積	
(2) 加算活動別の交付金交付面積	
(3) 地目別交付金交付面積	
(4) 地目別のカバー率	
5 交付金額	3
6 協定活動の動向	4～9
(1) 集落協定の概要	
(2) 集落戦略の作成	
(3) 面積別集落協定数	
(4) 活動別の面積別集落協定数	
(5) 集落協定の活動内容	
(6) 交付金の使途	
7 資料	10～11
(1) 第1～4期対策時系列データ.....	10～11
ア 市町村数等	
イ 交付金交付面積	
ウ 交付金額	

※ 四捨五入のため、総数と内訳の合計が一致しない場合があります。

令和5年度の実行状況

1 実施市町村数

	令和5年度	令和4年度	増減
実施市町村数	69	69	0
市町村数	77	77	0

2 協定数

(1) 協定数

	令和5年度	令和4年度	増減
集落協定数	1,012	1,009	3
基礎活動	286	291	△5
体制整備活動	726	718	8
個別協定数	11	10	1
基礎活動	2	1	1
体制整備活動	9	9	0
合計	1,023※	1,019※	4

※災害等により休止中の協定を除く協定数

- ・集落協定：対象農用地において農業生産活動等を行う複数の農業者等が締結する協定数
- ・個別協定：認定農業者等が農用地の所有権等を有する者との間において利用権の設定や農作業の受委託契約等に基づき締結する協定数
- ・基礎活動：農業生産活動等に取り組む協定数
- ・体制整備活動：体制整備のための前向きな活動に取り組む協定数

(2) 協定数の増減の内訳



1, 023協定

1, 019協定

※令和4～5年度は廃止協定なし

3 協定参加者数

(1) 集落協定参加者数

(単位：人、組織)

	農用地管理者			土地改良区 水利組合	非農業者	その他	合計
	農業者	法人	生産組織				
令和5年度	22,824	282	211	82	627	44	24,070
令和4年度	22,678	287	211	81	619	44	23,920
増減	146	△5	0	1	8	0	150

(2) 個別協定締結者数

(単位：人、組織)

	認定農業者等	農地所有資格法人	特定農業法人	農業協同組合	第3セクター	任意組織	その他	計
令和5年度	4	1	0	2	0	4	0	11
令和4年度	3	1	0	2	0	4	0	10
増減	1	0	0	0	0	0	0	1

4 交付金交付面積

(1) 交付金交付面積

(単位：ha)

	交付金 交付面積 A	対象農用地 面積 B		カバー率 A/B
		基礎活動	体制整備 活動	
令和5年度	9,236	1,642	7,594	94.4%
令和4年度	9,220	1,690	7,530	87.0%
増減	16	△48	64	7.4%

- ・対象農用地面積：市町村が交付金の対象となる農用地として市町村基本方針に記載している面積
- ・カバー率：対象農用地面積に占める交付金交付面積の割合

(2) 加算活動別の交付金交付面積

加算活動別交付金交付面積

	令和5年度		令和4年度	
	協定数	面積(ha)	協定数	面積(ha)
棚田地域振興活動加算	44	406	42	396
超急傾斜農地保全管理加算	73	301	73	303
集落協定広域化加算	5	145	5	145
集落機能強化加算	5	68	5	68
生産性向上加算	17	562	16	526
計	144	1,482	141	1,438

※複数の加算措置を選択している集落があるため計は延べ数を表記

- [新設] 棚田地域振興活動加算
- [継続] 超急傾斜農地保全管理加算
- [拡充] 集落協定広域化加算
- [新設] 集落機能強化加算
- [新設] 生産性向上加算

(3) 地目別交付金交付面積

(単位：ha)

	田	畑	草地	採草放牧地	計
令和5年度	8,595	352	0	289	9,236
急傾斜	7,481	142	0	231	7,854
緩傾斜	1,114	210	0	58	1,382
令和4年度	8,582	349	0	289	9,220
急傾斜	7,483	141	0	231	7,855
緩傾斜	1,099	208	0	58	1,365
増減	13	3	0	0	16
急傾斜	△2	1	0	0	△1
緩傾斜	15	2	0	0	17

※計との面積差は、単位未満の四捨五入による

(4) 地目別のカバー率

(単位：ha)

		田	畑	草地	採草放牧地	計
急傾斜	交付金交付面積	7,481	142	0	231	7,854
	対象農用地面積	7,984	142	0	263	8,389
	カバー率	93.7%	100.0%		87.8%	93.6%
緩傾斜	交付金交付面積	1,114	210	0	58	1,382
	対象農用地面積	1,128	210	0	58	1,396
	カバー率	98.8%	100.0%		100.0%	99.0%
計	交付金交付面積	8,595	352	0	289	9,236
	対象農用地面積	9,112	352	0	321	9,785
	カバー率	94.3%	100.0%		90.0%	94.4%

※計との面積差は、単位未満の四捨五入による

5 交付金額

	令和5年度		令和4年度		増減	
	協定数	交付金額(千円)	協定数	交付金額(千円)	協定数	交付金額(千円)
集落協定	1,012	1,697,156	1,009	1,695,560	3	1,596
個別協定	11	4,953	10	4,103	1	850
合計	1,023	1,702,109	1,019	1,699,663	4	2,446

※計との金額差は、単位未満の四捨五入による

6 協定活動の動向

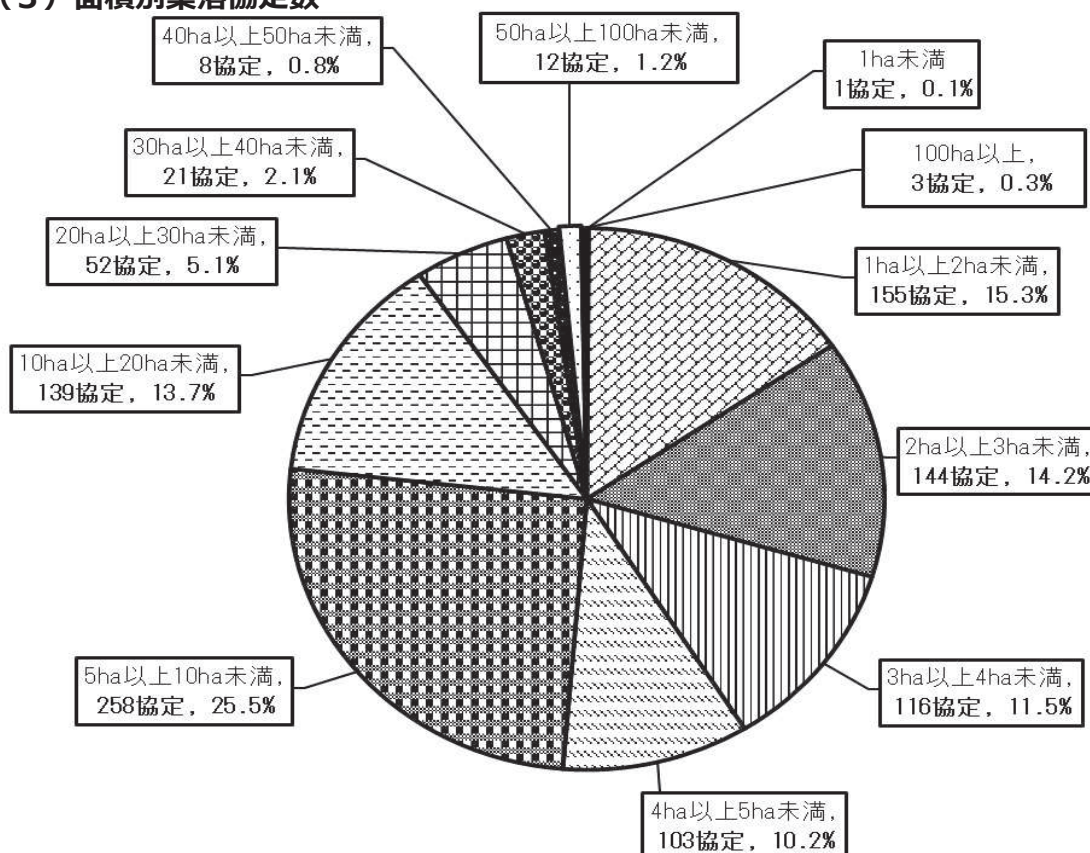
(1) 集落協定の概要

	1 集落協定当たりの平均			参加者一人当たり 交付金額(千円)
	参加者数	交付金交付 面積(ha)	交付金額 (千円)	
令和5年度	23.8	8.9	1,677	70.5
基礎活動	18.4	5.7	869	47.2
内、加算活動	59.5	9.0	537	9.0
体制整備活動	25.9	10.1	1,995	77.0
内、加算活動	32.4	11.5	598	18.5
令和4年度	23.7	8.9	1,680	70.9
増減	0.1	△ 0.0	△ 3	△ 0.4

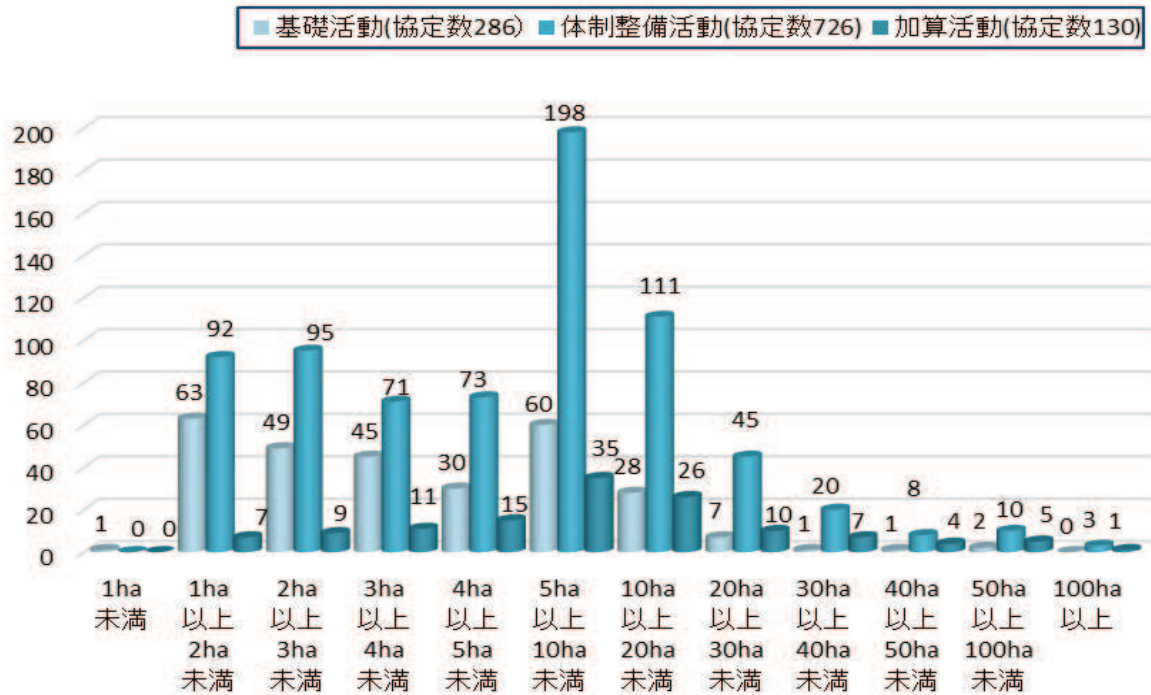
(2) 集落戦略の作成

	市町村数			集落数		
	作成数 A	取組総数 B	作成割合 A/B	作成数 A	取組総数 B	作成割合 A/B
令和5年度	64	69	92.8%	726	1,012	71.7%
令和4年度	64	69	92.8%	718	1,009	71.2%
増減	0	0	0.0%	8	3	0.6%

(3) 面積別集落協定数



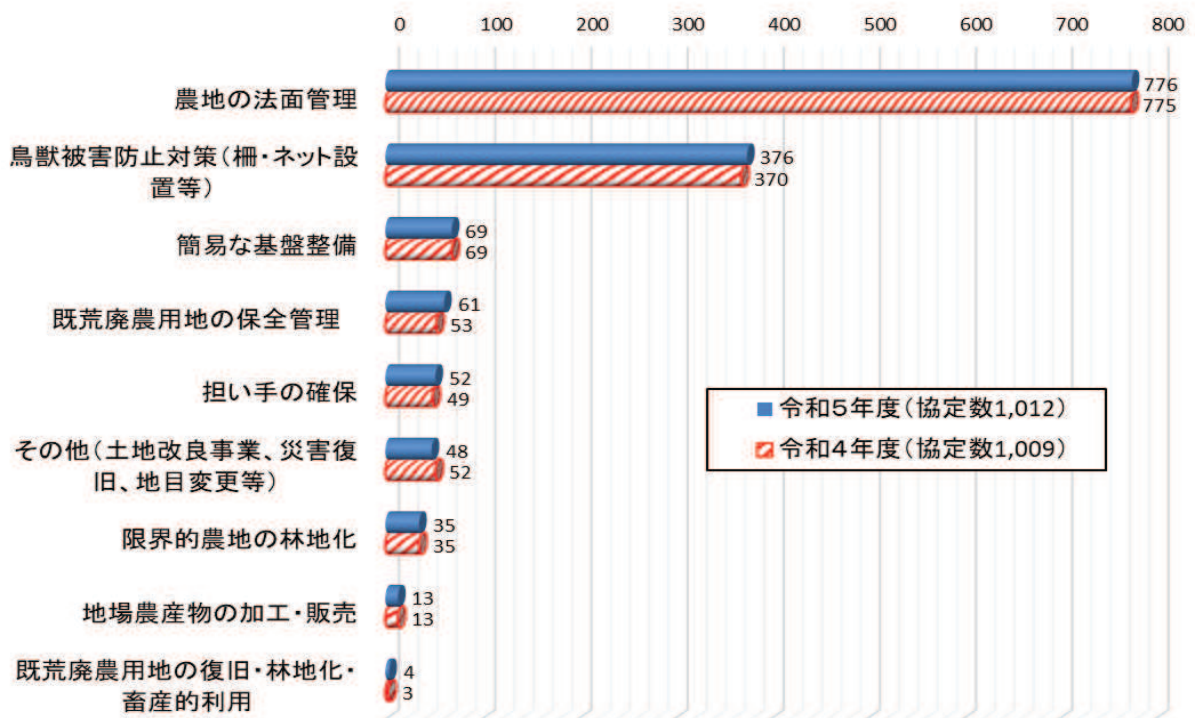
(4) 活動別の面積別集落協定数



(5) 集落協定の活動内容

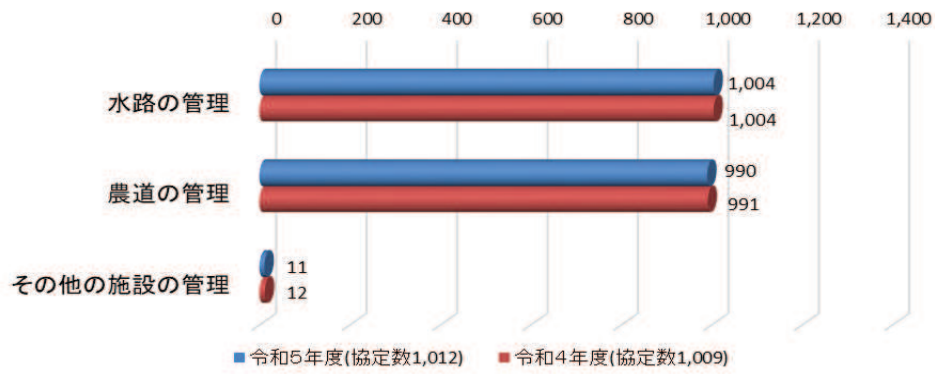
ア 農業生産活動等として取り組むべき事項（基礎活動）

(ア) 耕作放棄の防止等の活動



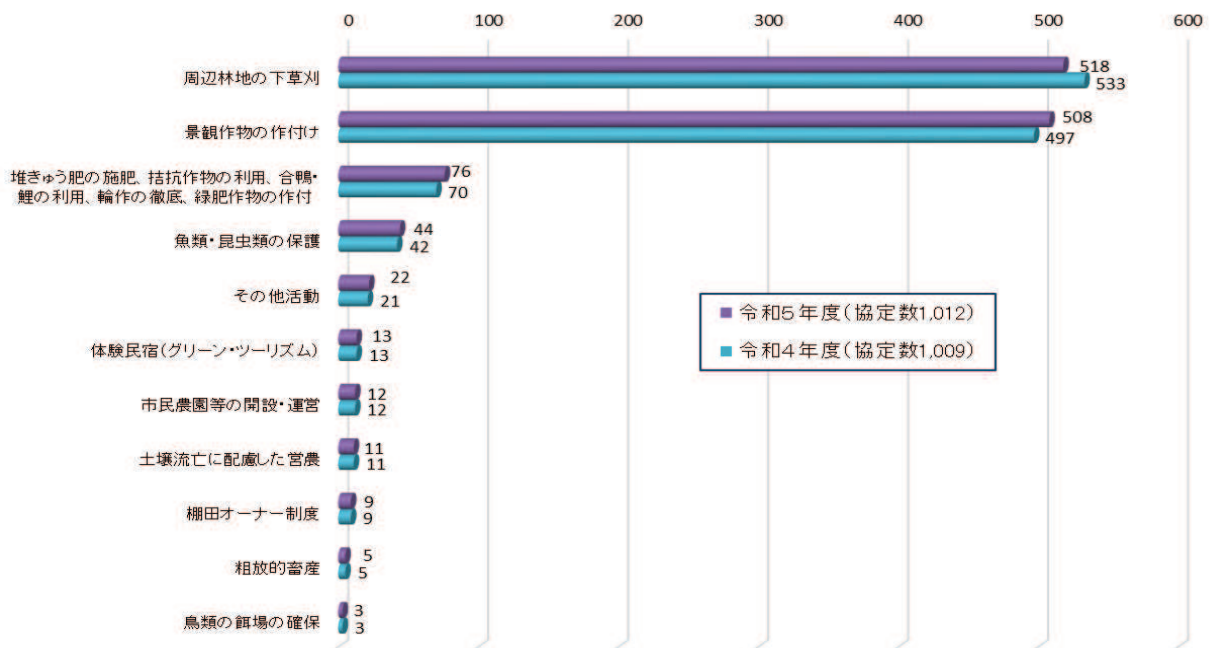
※重複回答あり

(イ) 水路・農道等の管理活動



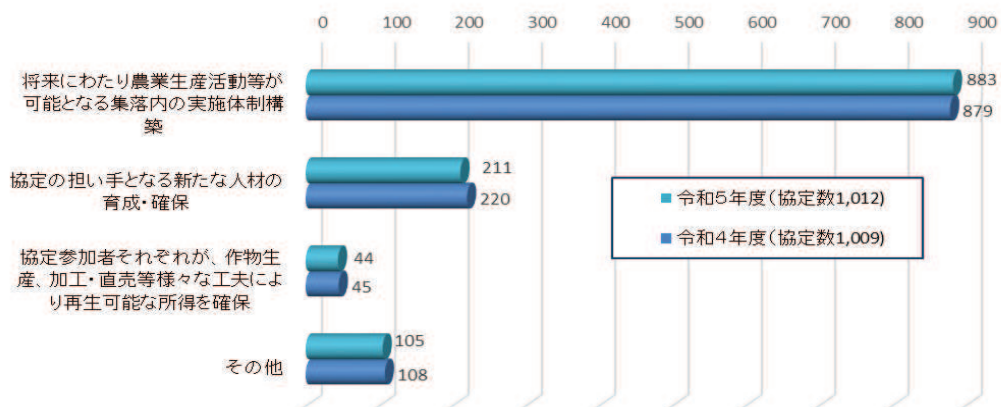
※重複回答あり

(ウ) 多面的機能を増進する活動



※重複回答あり

イ 集落マスタープランにおける目指すべき将来像

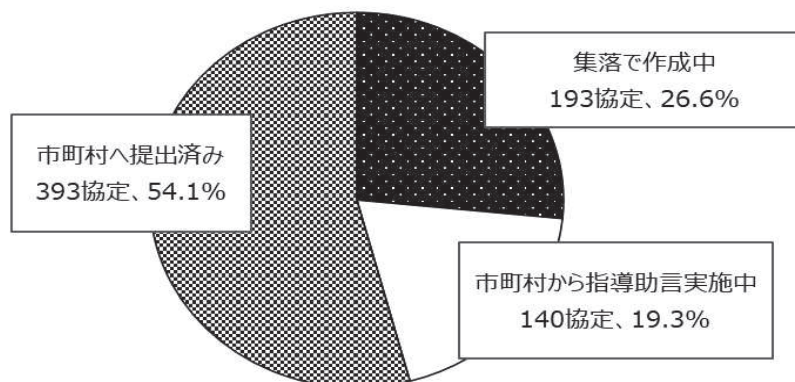


※重複回答あり

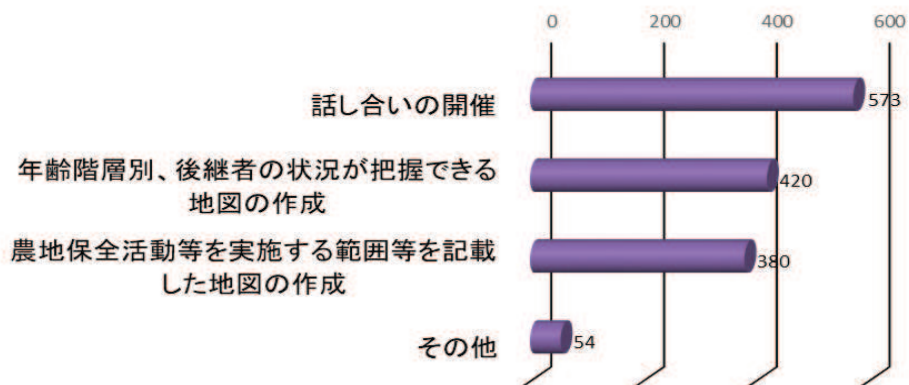
ウ 農業生産活動等の体制整備として取り組むべき事項（体制整備活動）

（ア） 集落戦略の作成状況①

令和5年度（体制整備活動に取り組む協定数726）



（イ） 集落戦略の作成状況②

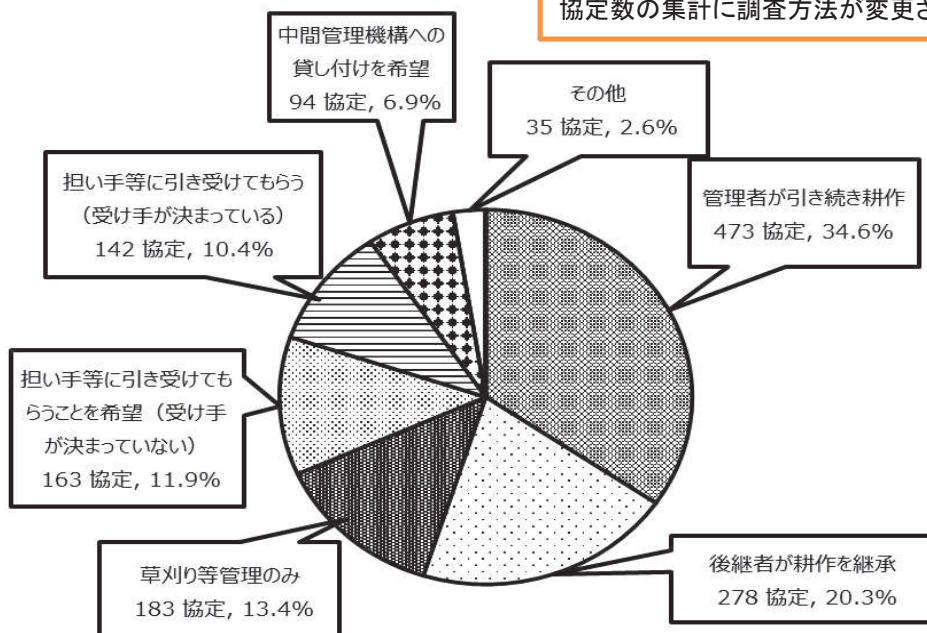


※重複回答あり

※以下、集落戦略を市町村へ提出済みの集落のみ回答

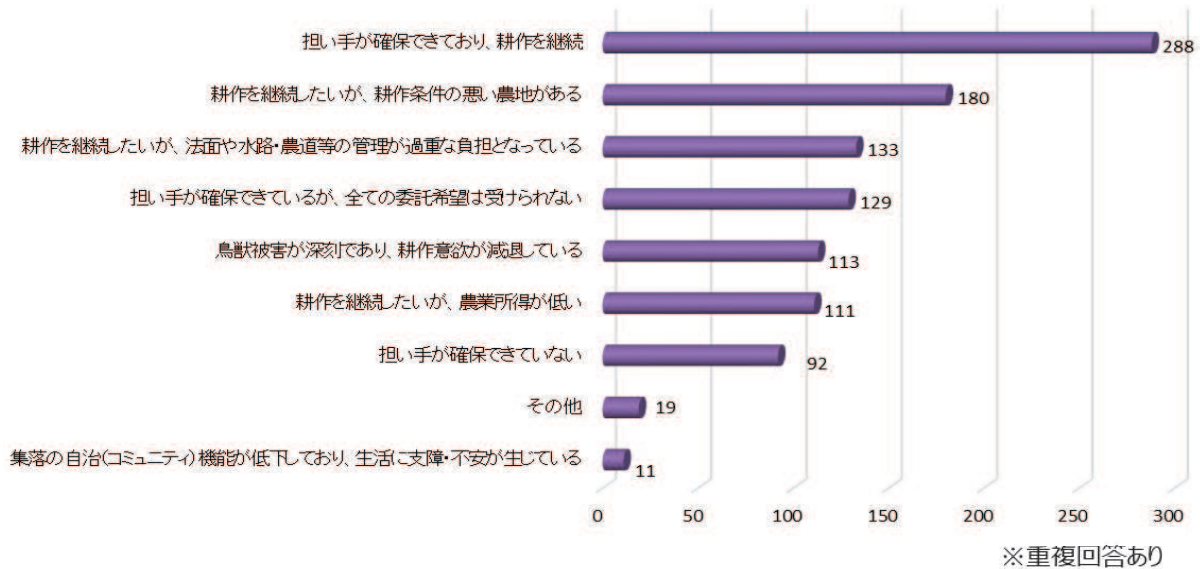
（ウ） 協定農用地の将来像

※令和5年度から該当する協定面積から該当する協定数の集計に調査方法が変更された

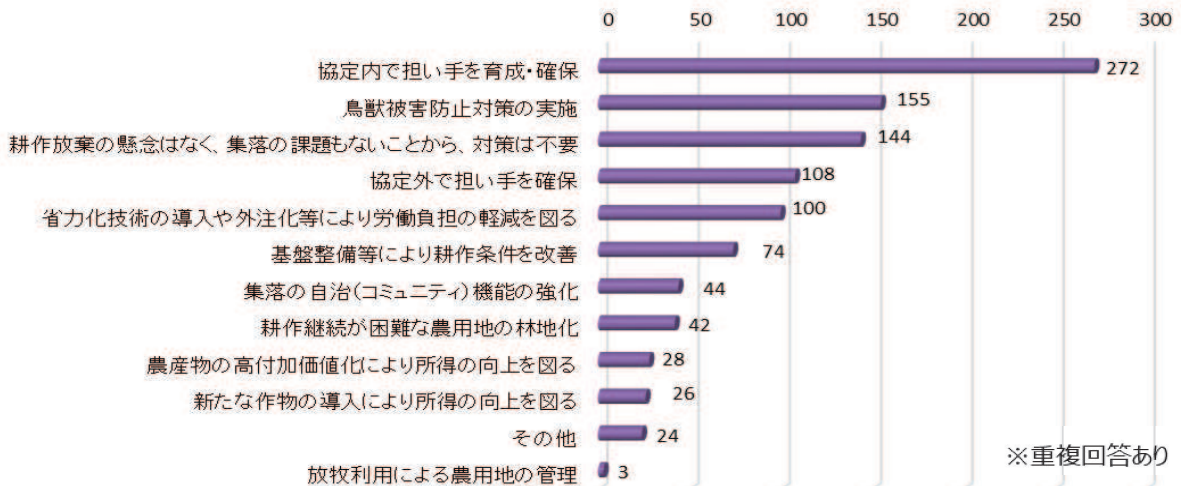


※重複回答あり

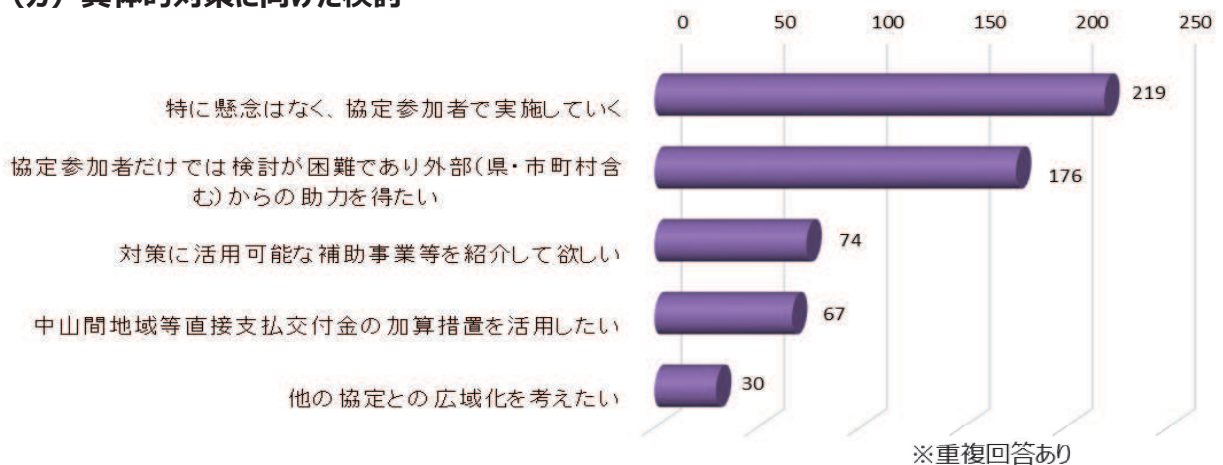
(エ) 協定農用地の将来像を踏まえた集落の現状



(オ) 集落の現状を踏まえた対応の方向性



(カ) 具体的対策に向けた検討

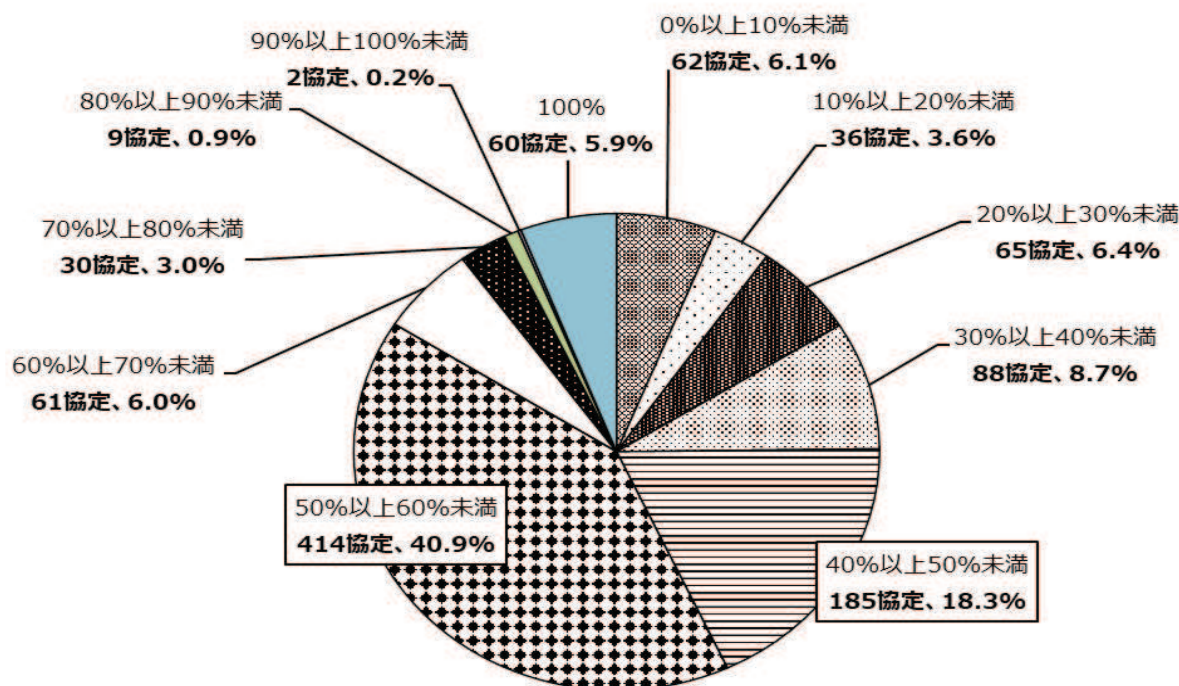


(6) 交付金の使途

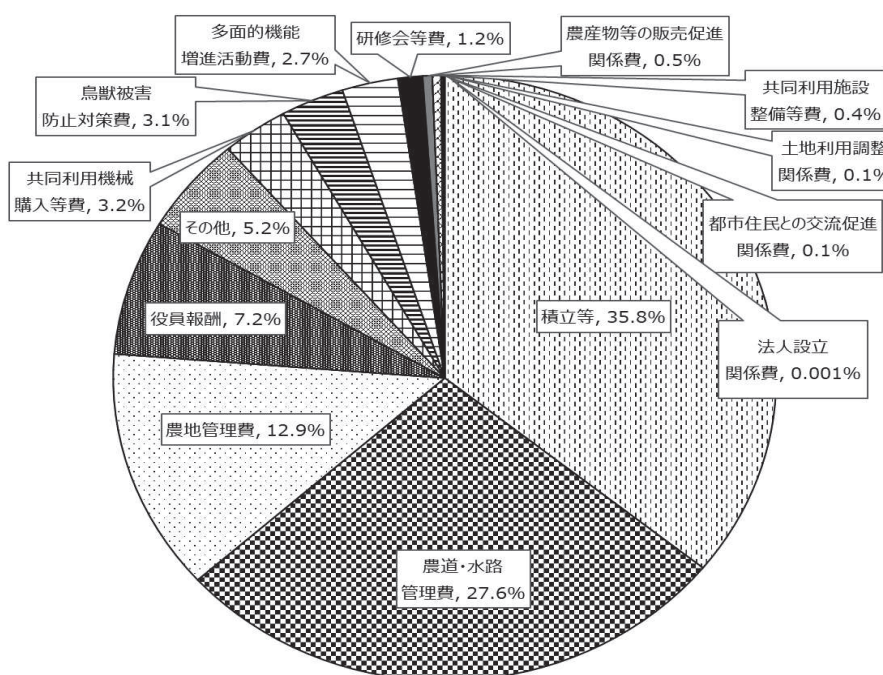
ア 交付金配分割合

	集落協定数	交付金額 (千円)	共同取組活動 充当額 (千 円)	個人配分額 (千円)	共同取組活動 充当割合
令和5年度	1,012	1,697,156	854,823	842,332	50.4%
令和4年度	1,009	1,695,560	863,905	831,655	51.0%
増減	3	1,596	△ 9,082	10,677	△ 0.6%

イ 共同取組活動への配分割合別 集落協定数



ウ 共同取組活動の交付金使途



7 資料

(1) 第1～5期対策時系列データ

ア 市町村数等

区 分	実施市町村	協定数	協定参加者数
平成12年度	88	1,066	20,220
平成13年度	113	1,502	28,780
平成14年度	113	1,630	31,876
平成15年度	111	1,658	33,475
平成16年度	106	1,661	33,564
平成17年度	76	1,265	30,224
平成18年度	76	1,269	30,514
平成19年度	76	1,275	30,585
平成20年度	76	1,276	30,471
平成21年度	72	1,276	30,417
平成22年度	72	1,146	28,175
平成23年度	72	1,159	28,326
平成24年度	72	1,159	28,394
平成25年度	72	1,160	28,280
平成26年度	72	1,162	28,248
平成27年度	71	1,062	27,786
平成28年度	71	1,074	27,964
平成29年度	71	1,076	28,013
平成30年度	71	1,078	28,237
令和元年度	71	1,080	28,171
令和2年度	69	1,013	25,618
令和3年度	69	1,018	23,870
令和4年度	69	1,019	23,923
令和5年度	69	1,023	24,070
法指定	59	880	21,495
知事特認	10	143	2,622
対前年比	100.0%	100.4%	100.6%

※法指定は、知事特認との併存を含む。

イ 交付金交付面積

区 分	面 積 (ha)					
	田	畑	草地	採草放牧地	計	
平成12年度	5,992	276	1	407	6,676	
平成13年度	8,447	461	1	513	9,422	
平成14年度	9,263	560	1	513	10,337	
平成15年度	9,522	568	0	513	10,603	
平成16年度	9,571	571	0	513	10,655	
平成17年度	9,109	436	1	481	10,027	
平成18年度	9,145	441	1	481	10,068	
平成19年度	9,166	459	1	481	10,107	
平成20年度	9,174	460	1	481	10,116	
平成21年度	9,174	460	1	481	10,116	
平成22年度	8,981	375	1	481	9,838	
平成23年度	9,043	385	1	480	9,909	
平成24年度	9,082	387	1	420	9,890	
平成25年度	9,098	388	1	420	9,907	
平成26年度	9,108	397	1	420	9,926	
平成27年度	8,551	351	0	320	9,222	
平成28年度	8,625	356	0	320	9,301	
平成29年度	8,715	363	0	320	9,398	
平成30年度	8,739	365	0	320	9,424	
令和元年度	8,750	367	0	320	9,437	
令和2年度	8,492	327	0	264	9,083	
令和3年度	8,555	332	0	289	9,176	
令和4年度	8,582	349	0	289	9,220	
令和5年度	8,595	352	0	289	9,236	
地域別	法指定	7,494	304	0	289	8,087
地域別	知事特認	1,101	48	0	0	1,149
傾斜別	急傾斜	7,481	142	0	231	7,854
傾斜別	緩傾斜	1,114	210	0	58	1,382
前年対比	100.2%	100.9%	0.0%	100.0%	100.2%	

※単位未満を四捨五入しているため、合計が一致しないことがある。

ウ 交付金額

(単位：千円)

区 分	田	畑	草 地	採草放牧地	計
平成12年度	1,211,115	23,979	83	3,601	1,238,778
平成13年度	1,699,058	39,263	83	4,514	1,742,918
平成14年度	1,847,344	45,610	83	4,514	1,897,551
平成15年度	1,894,836	46,174	0	4,514	1,945,524
平成16年度	1,904,301	46,283	0	4,514	1,955,098
第1期対策計	8,556,654	201,309	249	21,657	8,779,869
平成17年度	1,632,338	30,908	71	4,067	1,667,384
平成18年度	1,646,999	31,041	71	4,067	1,682,178
平成19年度	1,652,303	31,862	71	4,145	1,688,381
平成20年度	1,656,096	31,767	71	4,145	1,692,079
平成21年度	1,655,969	31,778	71	4,145	1,691,963
第2期対策計	8,243,705	157,356	355	20,569	8,421,985
平成22年度	1,642,830	25,100	71	4,169	1,672,170
平成23年度	1,656,007	25,908	71	4,169	1,686,155
平成24年度	1,664,092	25,992	71	3,690	1,693,845
平成25年度	1,668,274	26,037	71	3,690	1,698,072
平成26年度	1,670,500	26,186	71	3,690	1,700,447
第3期対策計	8,301,703	129,223	355	19,408	8,450,689
平成27年度	1,580,733	22,663	0	2,785	1,606,181
平成28年度	1,594,207	23,530	0	2,785	1,620,522
平成29年度	1,607,627	24,553	0	2,785	1,634,965
平成30年度	1,612,861	24,965	0	2,785	1,640,610
令和元年度	1,616,384	25,071	0	2,785	1,644,240
第4期対策計	8,011,812	120,782	0	13,925	8,146,518
令和2年度	1,623,320	21,350	0	2,301	1,646,971
令和3年度	1,654,656	21,698	0	2,467	1,678,821
令和4年度	1,674,504	22,691	0	2,467	1,699,662
令和5年度	1,675,914	23,728	0	2,467	1,702,109
法指定	1,471,137	19,819	0	2,467	1,493,423
知事特認	204,777	3,909	0	0	208,686
前年対比	101.3%	109.4%		100.0%	101.4%
第5期対策計	6,628,394	89,467	0	9,702	6,727,563

※千円未満を四捨五入しているため、合計が一致しないことがある。