

**令和4年度  
中山間地域農業直接支払事業の実行状況の点検について**

令和5年7月

長野県農政部

## 目 次

令和4年度の実行状況

<b>1 実施市町村数</b> .....	1
<b>2 協定数</b> .....	1
(1) 協定数	
(2) 協定数の増減の内訳	
<b>3 協定参加者数</b> .....	2
(1) 集落協定参加者数	
(2) 個別協定締結者数	
<b>4 交付金交付面積</b> .....	2～3
(1) 交付金交付面積	
(2) 加算活動別の交付金交付面積	
(3) 地目別交付金交付面積	
(4) 地目別のカバー率	
<b>5 交付金額</b> .....	3
<b>6 協定活動の動向</b> .....	4～9
(1) 集落協定の概要	
(2) 集落戦略の作成	
(3) 面積別集落協定数	
(4) 活動別の面積別集落協定数	
(5) 集落協定の活動内容	
(6) 交付金の使途	
<b>7 資料</b> .....	10～11
(1) 第1～4期対策時系列データ.....	10～11
ア 市町村数等	
イ 交付金交付面積	
ウ 交付金額	
(2) 市町村別データ.....	12～27
※ 四捨五入のため、総数と内訳の合計が一致しない場合があります。	

# 令和4年度の実行状況

## 1 実施市町村数

	令和4年度	令和3年度	増減
実施市町村数	69	69	0
市町村数	77	77	0

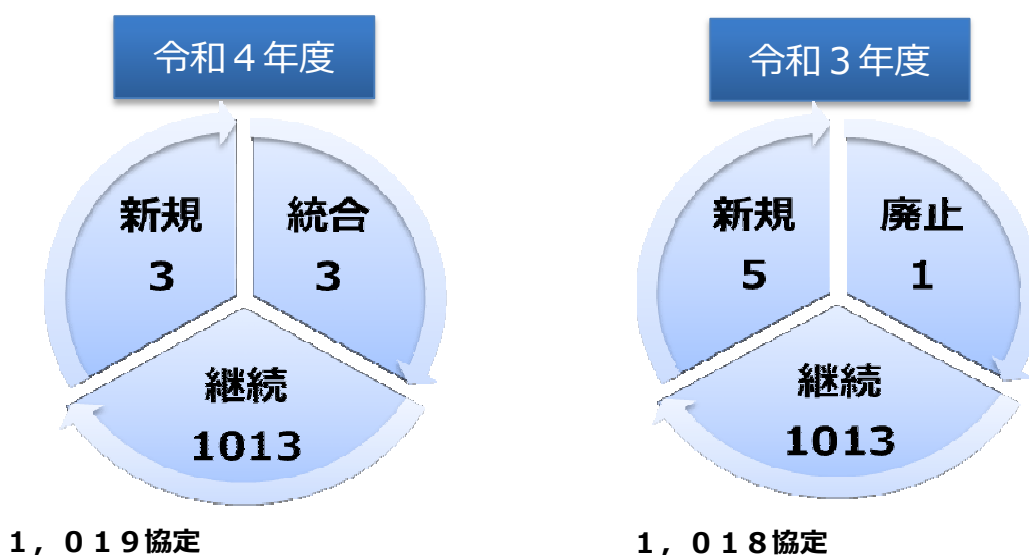
## 2 協定数

### (1) 協定数

	令和4年度	令和3年度	増減
集落協定数	1,009	1,008	1
基礎活動	291	293	△2
体制整備活動	718	715	3
個別協定数	10	10	0
基礎活動	1	1	0
体制整備活動	9	9	0
合計	1,019	1,018	1

- ・集落協定：対象農用地において農業生産活動等を行う複数の農業者等が締結する協定数
- ・個別協定：認定農業者等が農用地の所有権等を有する者との間において利用権の設定や農作業の受委託契約等に基づき締結する協定数
- ・基礎活動：農業生産活動等に取り組む協定数
- ・体制整備活動：体制整備のための前向きな活動に取り組む協定数

### (2) 協定数の増減の内訳



### 3 協定参加者数

#### (1) 集落協定参加者数

(単位：人、組織)

	農用地管理者			土地改良区 水利組合	非農業者	その他	合計
	農業者	法人※	生産組織				
令和4年度	22,681	287	211	81	619	44	23,923
令和3年度	22,562	309	210	81	626	71	23,859
増減	119	△22	1	0	△7	△27	-

※令和3年度からは法人数を集計

#### (2) 個別協定締結者数

(単位：人、組織)

	認定農業者等	農地所有 適格法人	特定農 業法人	農業協 同組合	第3セク ター	任意組 織	その他	計
令和4年度	3	1	0	2	0	4	0	10
令和3年度	3	0	1	2	0	3	1	10
増減	0	1	△1	0	0	1	△1	0

### 4 交付金交付面積

#### (1) 交付金交付面積

(単位：ha)

	交付金 交付面積 A	対象農用地 面積 B		カバー率 A/B
		基礎活動	体制整備 活動	
令和4年度	9,220	1,690	7,530	87.1%
令和3年度	9,176	1,718	7,458	86.9%
増減	44	△28	72	0.2%

- ・対象農用地面積：市町村が交付金の対象となる農用地として市町村基本方針に記載している面積
- ・カバー率：対象農用地面積に占める交付金交付面積の割合

#### (2) 加算活動別の交付金交付面積

加算活動別交付金交付面積

	令和4年度		令和3年度	
	協定数	面積(ha)	協定数	面積(ha)
棚田地域振興活動加算	42	396	37	327
超急傾斜農地保全管理加算	74	303	74	303
集落協定広域化加算	5	145	2	46
集落機能強化加算	5	68	4	64
生産性向上加算	16	526	17	538
計	142	1,438	134	1,278

※複数の加算措置を選択している集落があるため計は延べ数を表記

[新設] 棚田地域振興活動加算

[継続] 超急傾斜農地保全管理加算

[拡充] 集落協定広域化加算

[新設] 集落機能強化加算

[新設] 生産性向上加算

### (3) 地目別交付金交付面積

(単位 : ha)

	田		畑		草地	採草放牧地		計
令和4年度	8,582		349		0	289		9,220
急傾斜	7,483		141		0	231		7,855
緩傾斜	1,099		208		0	58		1,365
令和3年度	8,556		331		0	289		9,176
急傾斜	7,459		137		0	231		7,827
緩傾斜	1,097		194		0	58		1,349
増減	26		18		0	0		44
急傾斜	24		4		0	0		28
緩傾斜	2		14		0	0		16

※計との面積差は、単位未満の四捨五入による

### (4) 地目別のカバー率

(単位 : ha)

		田	畑	草地	採草放牧地	計
急傾斜	交付金交付面積	7,483	141	0	231	7,855
	対象農用地面積	8,367	388	0	273	9,028
	カバー率	89.4%	36.3%		84.6%	87.0%
緩傾斜	交付金交付面積	1,099	208	0	58	1,365
	対象農用地面積	1,173	333	0	58	1,564
	カバー率	93.7%	62.5%		100.0%	87.3%
計	交付金交付面積	8,582	349	0	289	9,220
	対象農用地面積	9,540	721	0	331	10,592
	カバー率	90.0%	48.4%		87.3%	87.0%

※計との面積差は、単位未満の四捨五入による

## 5 交付金額

	令和4年度		令和3年度		増減	
	協定数	交付金額(千円)	協定数	交付金額(千円)	協定数	交付金額(千円)
集落協定	1,009	1,695,560	1,008	1,674,719	1	20,841
個別協定	10	4,103	10	4,103	0	0
合計	1,019	1,699,662	1,018	1,678,822	1	20,840

※計との金額差は、単位未満の四捨五入による

## 6 協定活動の動向

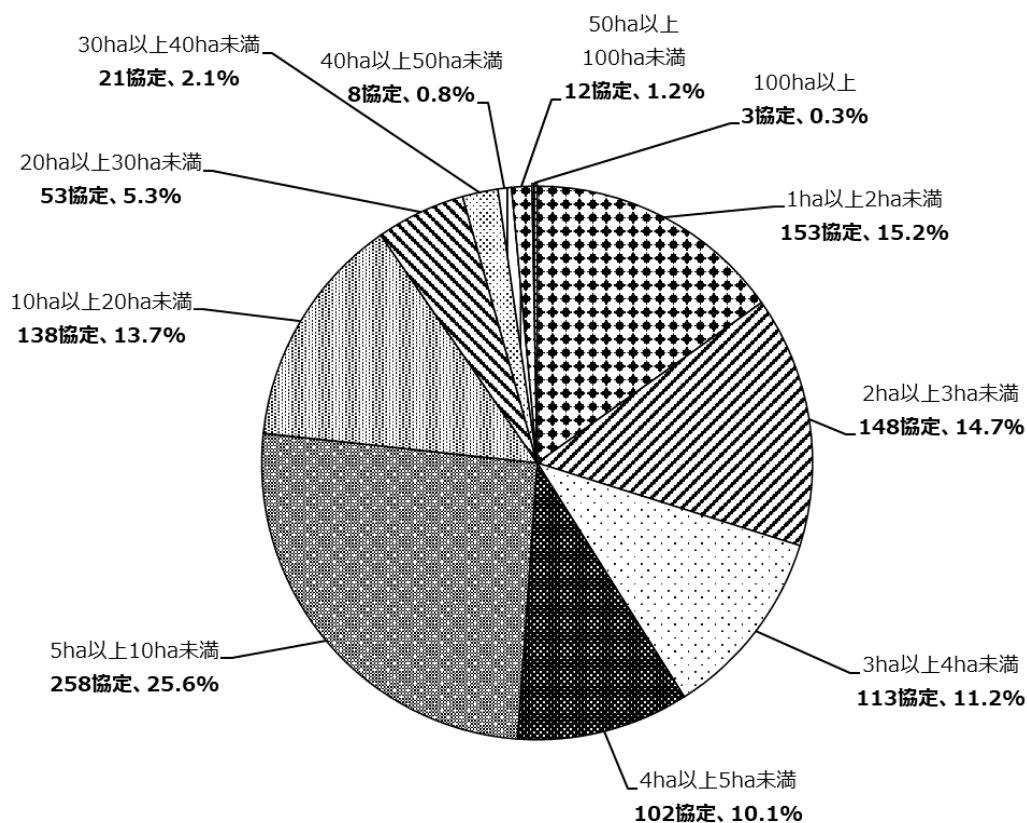
### (1) 集落協定の概要

	1 集落協定当たりの平均			参加者一人当たり交付金額(千円)
	参加者数	交付金交付面積(ha)	交付金額(千円)	
令和4年度	23.7	8.9	1,680	70.9
基礎活動	23.7	5.8	884	37.4
内、加算活動	92.0	7.6	461	5.0
体制整備活動	26.0	10.2	2,003	77.0
内、加算活動	19.9	10.1	548	27.5
令和3年度	23.7	8.8	1,659	70.1
増減	0.0	0.1	21	0.8

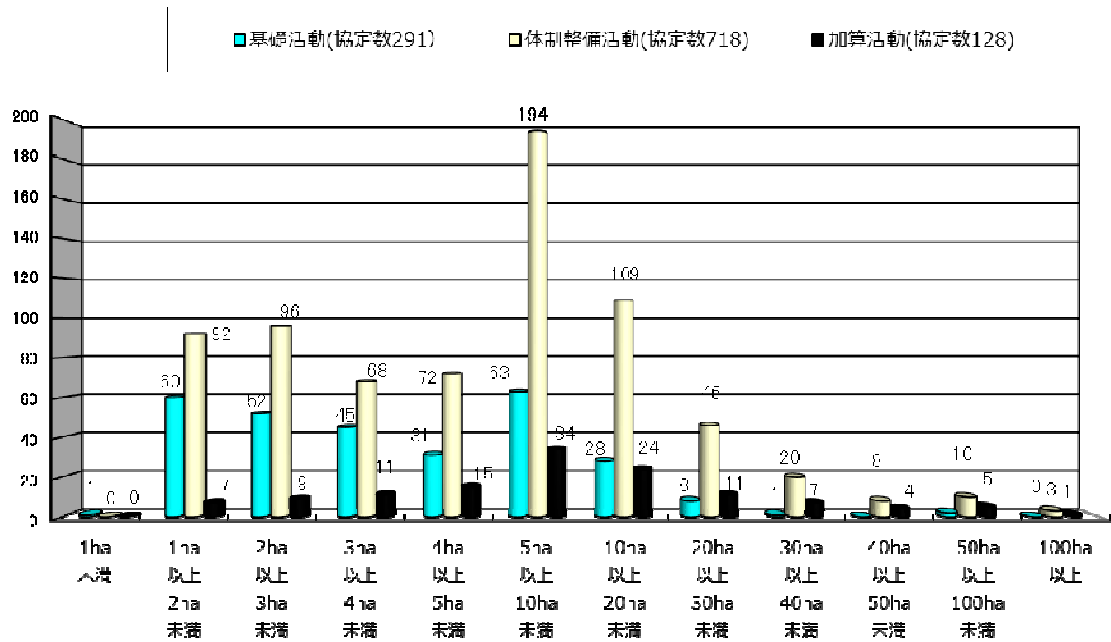
### (2) 集落戦略の作成

	市町村数			集落数		
	作成数 A	取組総数 B	作成割合 A/B	作成数 A	取組総数 B	作成割合 A/B
令和4年度	64	69	92.8%	718	1,009	71.2%
令和3年度	64	69	92.8%	714	1,008	70.8%
増減	0	0	0.0%	4	1	0.3%

### (3) 面積別集落協定数



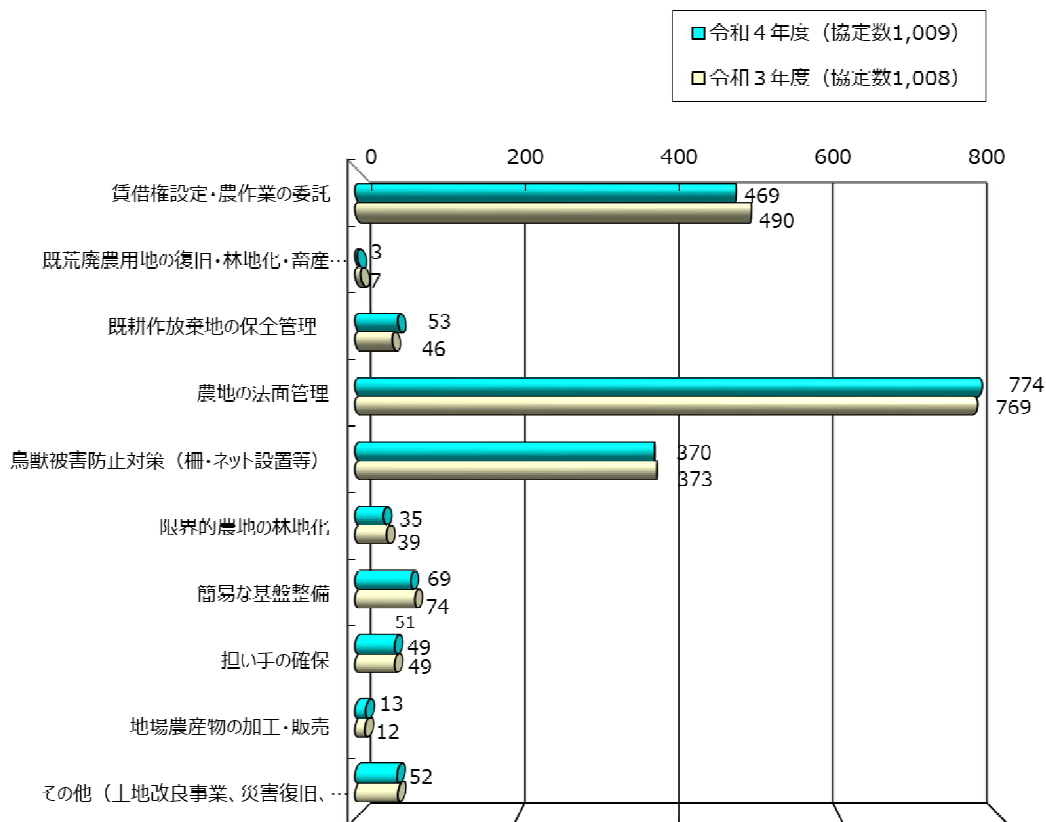
#### (4) 活動別の面積別集落協定数



#### (5) 集落協定の活動内容

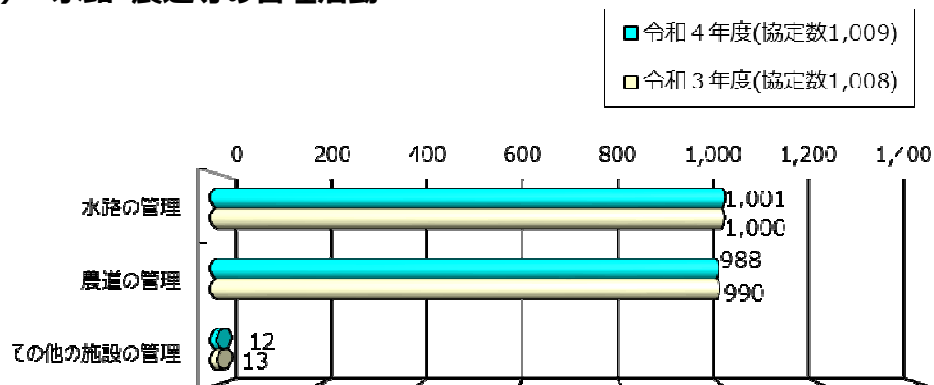
##### ア 農業生産活動等として取り組むべき事項（基礎活動）

##### (ア) 耕作放棄の防止等の活動



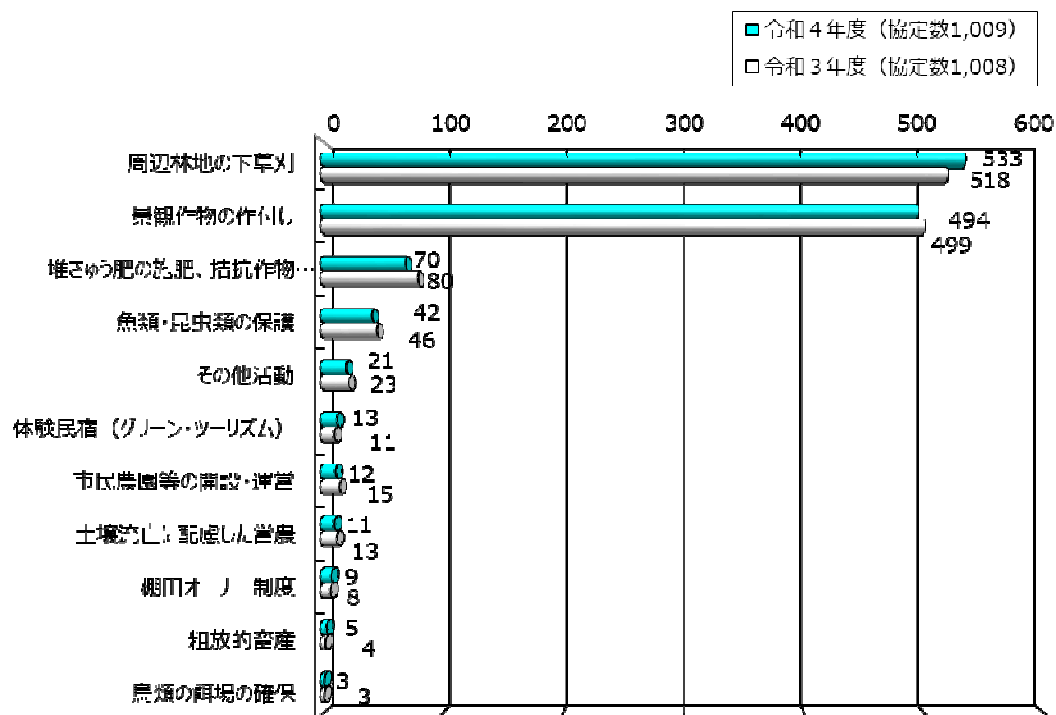
※重複回答あり

(イ) 水路・農道等の管理活動



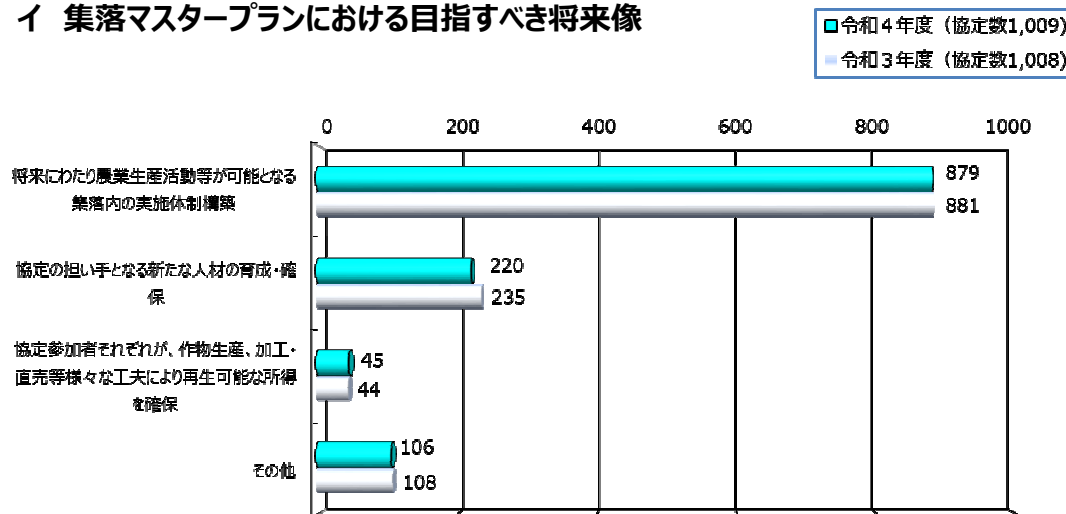
※重複回答あり

(ウ) 多面的機能を増進する活動



※重複回答あり

イ 集落マスタープランにおける目指すべき将来像

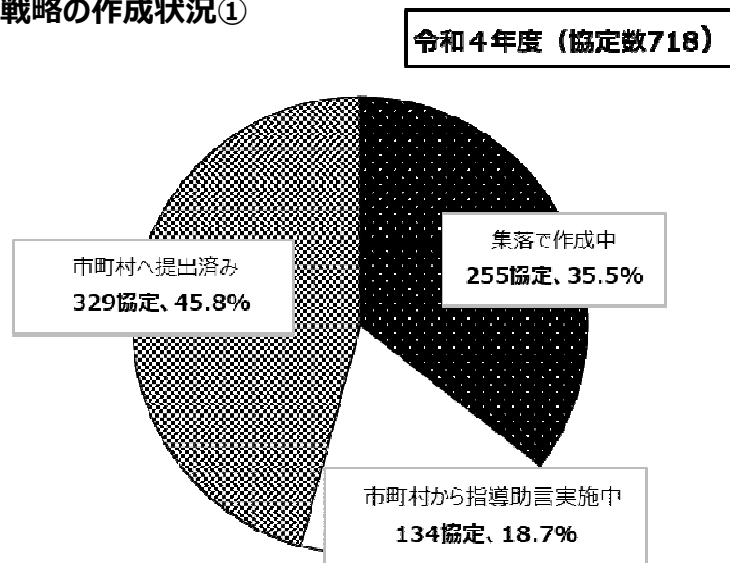


※重複回答あり

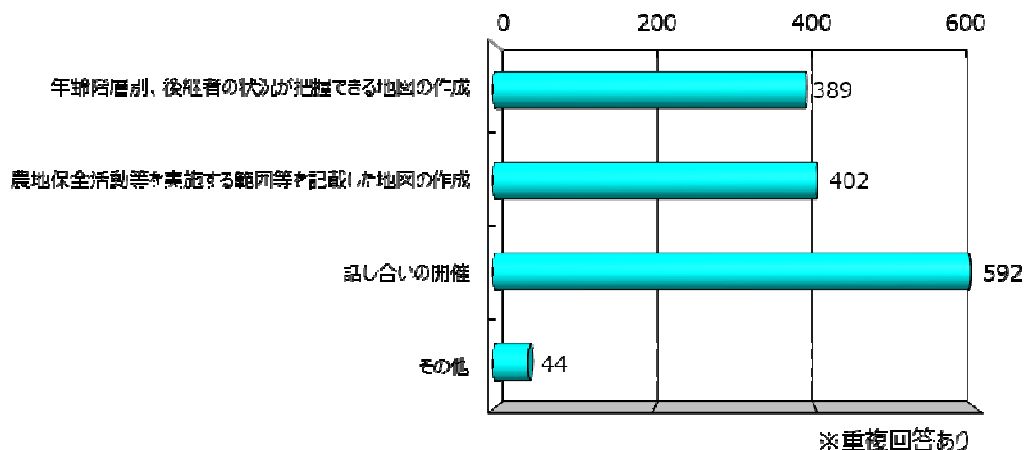


ウ 農業生産活動等の体制整備として取り組むべき事項（体制整備活動）

(ア) 集落戦略の作成状況①

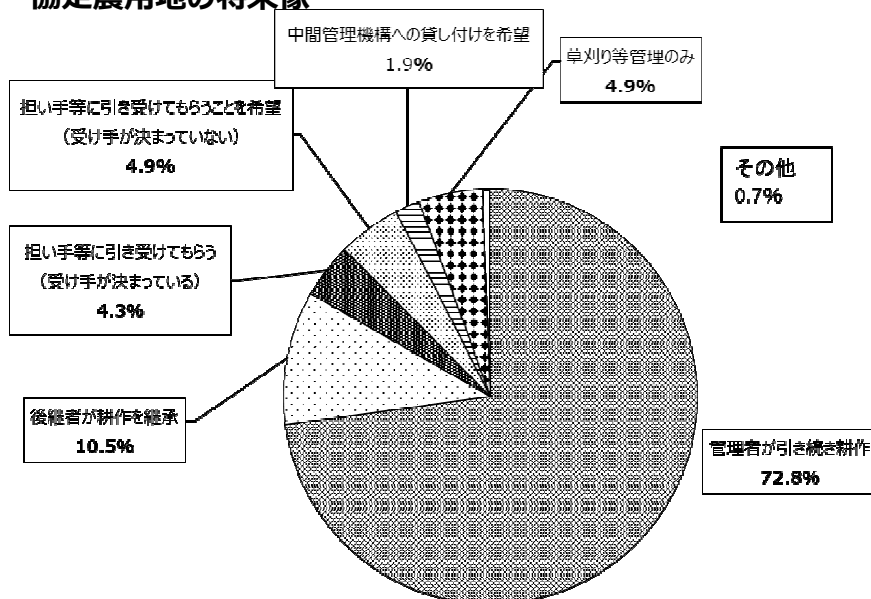


(イ) 集落戦略の作成状況②

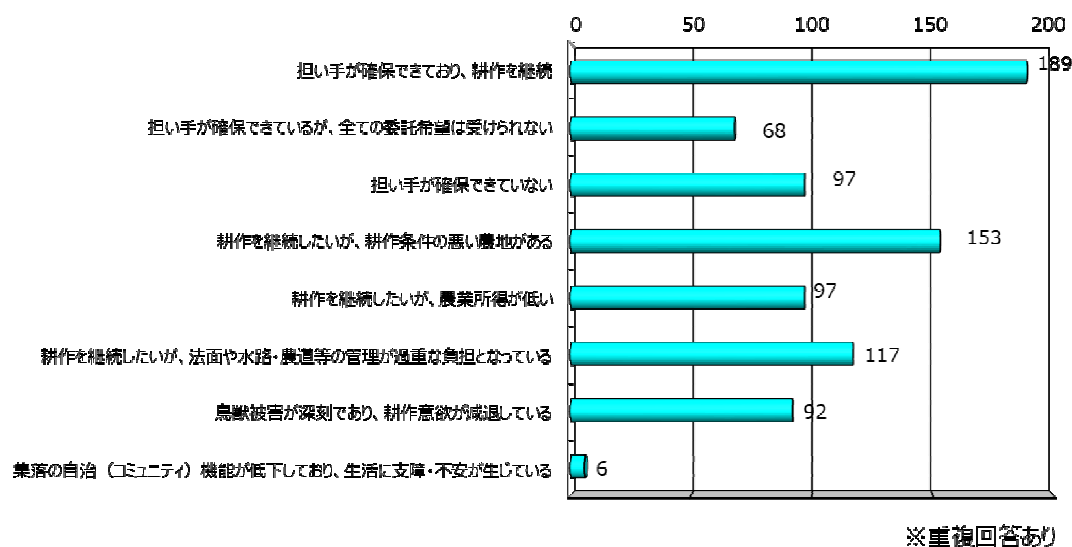


※以下、集落戦略を市町村へ提出済みの集落のみ回答

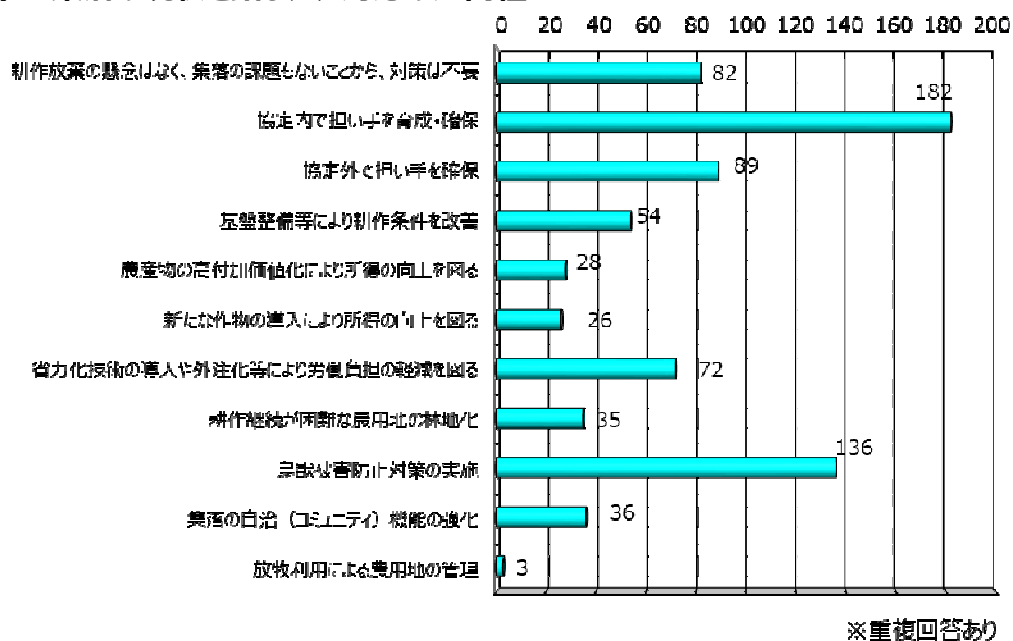
(ウ) 協定農用地の将来像



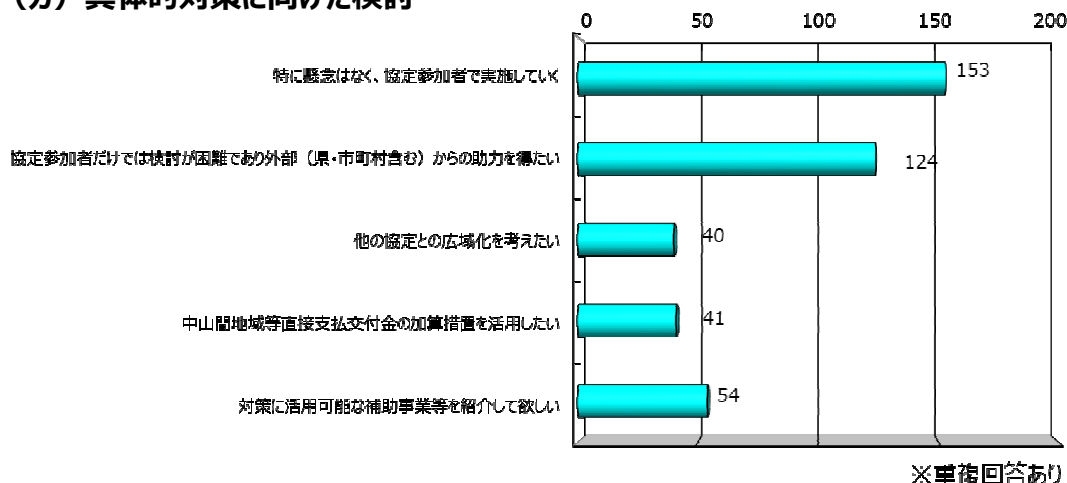
## (エ) 協定農用地の将来像を踏まえた集落の現状



## (オ) 集落の現状を踏まえた対応の方向性



## (カ) 具体的対策に向けた検討

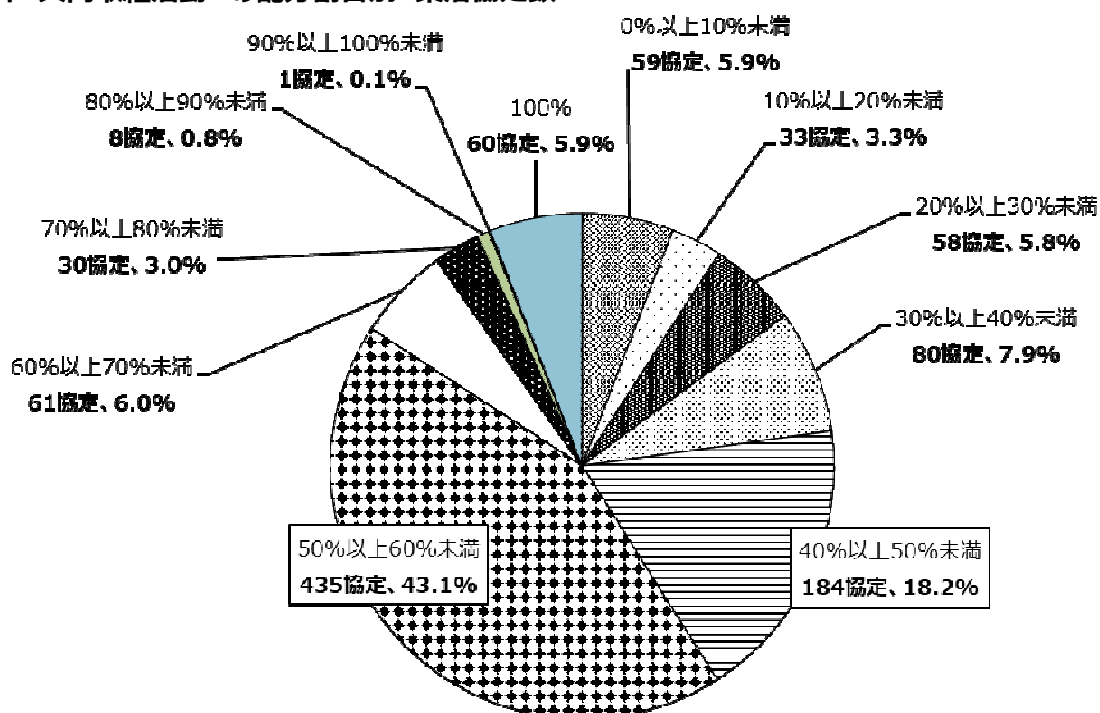


## (6) 交付金の使途

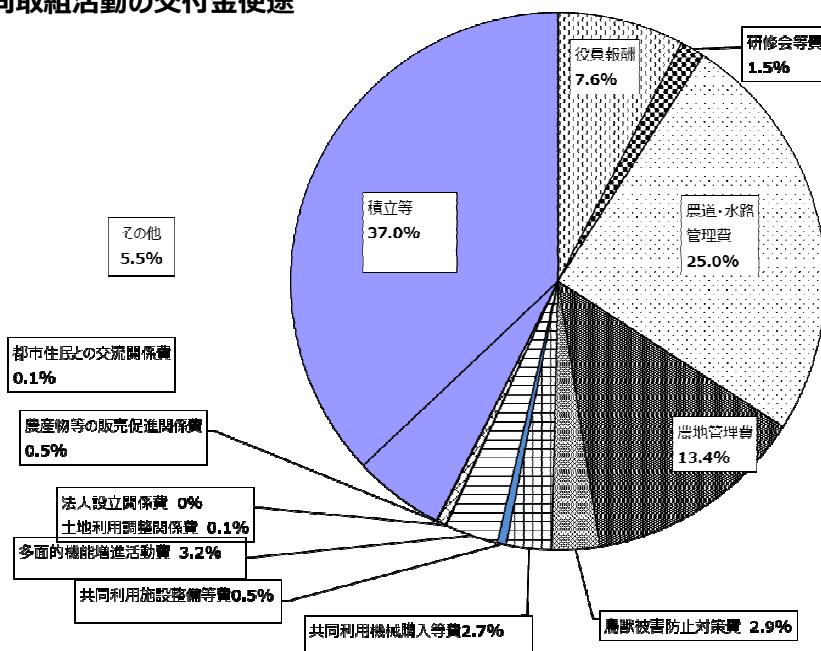
### ア 交付金配分割合

	集落協定数	交付金額 (千円)	共同取組活動 充当額 (千円)	個人配分額 (千円)	共同取組活動 充当割合
令和4年度	1,009	1,695,560	863,905	831,655	51.0%
令和3年度	1,008	1,674,719	851,719	823,000	50.9%
増減	1	20,841	12,186	8,655	0.1%

### イ 共同取組活動への配分割合別 集落協定数



### ウ 共同取組活動の交付金使途



## 7 資料

### (1) 第1～5期対策時系列データ

#### ア 市町村数等

区 分	実施市町村	協定数	協定参加者数	
平成12年度	88	1,066	20,220	
平成13年度	113	1,502	28,780	
平成14年度	113	1,630	31,876	
平成15年度	111	1,658	33,475	
平成16年度	106	1,661	33,564	
平成17年度	76	1,265	30,224	
平成18年度	76	1,269	30,514	
平成19年度	76	1,275	30,585	
平成20年度	76	1,276	30,471	
平成21年度	72	1,276	30,417	
平成22年度	72	1,146	28,175	
平成23年度	72	1,159	28,326	
平成24年度	72	1,159	28,394	
平成25年度	72	1,160	28,280	
平成26年度	72	1,162	28,248	
平成27年度	71	1,062	27,786	
平成28年度	71	1,074	27,964	
平成29年度	71	1,076	28,013	
平成30年度	71	1,078	28,237	
令和元年度	71	1,080	28,171	
令和2年度	69	1,013	25,618	
令和3年度	69	1,018	23,870	
令和4年度	69	1,019	23,933	
地域別	法指定	58	875	21,024
	知事特認	11	144	2,909
	対前年比	100.0%	100.1%	100.3%

※法指定は、知事特認との併存を含む。

#### イ 交付金交付面積

区 分	面 積 (ha)					
	田	畑	草地	採草放牧地	計	
平成12年度	5,992	276	1	407	6,676	
平成13年度	8,447	461	1	513	9,422	
平成14年度	9,263	560	1	513	10,337	
平成15年度	9,522	568	0	513	10,603	
平成16年度	9,571	571	0	513	10,655	
平成17年度	9,109	436	1	481	10,027	
平成18年度	9,145	441	1	481	10,068	
平成19年度	9,166	459	1	481	10,107	
平成20年度	9,174	460	1	481	10,116	
平成21年度	9,174	460	1	481	10,116	
平成22年度	8,981	375	1	481	9,838	
平成23年度	9,043	385	1	480	9,909	
平成24年度	9,082	387	1	420	9,890	
平成25年度	9,098	388	1	420	9,907	
平成26年度	9,108	397	1	420	9,926	
平成27年度	8,551	351	0	320	9,222	
平成28年度	8,625	356	0	320	9,301	
平成29年度	8,715	363	0	320	9,398	
平成30年度	8,739	365	0	320	9,424	
令和元年度	8,750	367	0	320	9,437	
令和2年度	8,492	327	0	264	9,083	
令和3年度	8,556	332	0	289	9,177	
地域別	法指定	6,933	286	0	289	7,508
	知事特認	1,623	46	0	0	1,669
傾斜別	急傾斜	7,459	137	0	231	7,827
	緩傾斜	1,097	194	0	58	1,349
前年対比	97.9%	91.0%	0.0%	90.3%	97.4%	

※単位未満を四捨五入しているため、合計が一致しないことがある。

## ウ 交付金額

(単位：千円)

区 分	田	畑	草 地	採草放牧地	計
平成12年度	1,211,115	23,979	83	3,601	1,238,778
平成13年度	1,699,058	39,263	83	4,514	1,742,918
平成14年度	1,847,344	45,610	83	4,514	1,897,551
平成15年度	1,894,836	46,174	0	4,514	1,945,524
平成16年度	1,904,301	46,283	0	4,514	1,955,098
第1期対策計	8,556,654	201,309	249	21,657	8,779,869
平成17年度	1,632,338	30,908	71	4,067	1,667,384
平成18年度	1,646,999	31,041	71	4,067	1,682,178
平成19年度	1,652,303	31,862	71	4,145	1,688,381
平成20年度	1,656,096	31,767	71	4,145	1,692,079
平成21年度	1,655,969	31,778	71	4,145	1,691,963
第2期対策計	8,243,705	157,356	355	20,569	8,421,985
平成22年度	1,642,830	25,100	71	4,169	1,672,170
平成23年度	1,656,007	25,908	71	4,169	1,686,155
平成24年度	1,664,092	25,992	71	3,690	1,693,845
平成25年度	1,668,274	26,037	71	3,690	1,698,072
平成26年度	1,670,500	26,186	71	3,690	1,700,447
第3期対策計	8,301,703	129,223	355	19,408	8,450,689
平成27年度	1,580,733	22,663	0	2,785	1,606,181
平成28年度	1,594,207	23,530	0	2,785	1,620,522
平成29年度	1,607,627	24,553	0	2,785	1,634,965
平成30年度	1,612,861	24,965	0	2,785	1,640,610
令和元年度	1,616,384	25,071	0	2,785	1,644,240
第4期対策計	8,011,812	120,782	0	13,925	8,146,518
令和2年度	1,623,320	21,350	0	2,301	1,646,971
令和3年度	1,654,656	21,698	0	2,467	1,678,821
法指定	1,349,155	17,942	0	2,467	1,369,564
知事特認	305,501	3,756	0	0	309,257
前年対比	102.6%	86.9%	0.0%	88.6%	102.3%
第5期対策計	3,277,976	43,048	0	4,768	3,325,792

※千円未満を四捨五入しているため、合計が一致しないことがある。

## (2) 市町村別データ

## 1 協定数・協定参加者数

市町村名	協定数	集落協定				個別協定	基礎活動	体制整備活動	協定参加者数	集落協定				個別協定	基礎活動	体制整備活動	
		基礎活動	うち加算活動	体制整備活動	うち加算活動					基礎活動	うち加算活動	体制整備活動	うち加算活動				
長野市	93	93	66	1	27	6			1,323	1,323	894	37	429	160			
松本市	50	50	7		43				682	682	90		592				
上田市	25	25	21		4	1			570	570	470		100	41			
岡谷市	1	1	1						21	21	21						
飯田市	19	19	12	3	7	5			610	610	273	141	337	303			
諏訪市	3	3	1		2	1			62	62	24		38	26			
須坂市	7	7			7				104	104			104				
小諸市	26	26	10		16				822	822	288		534				
伊那市	54	50	9		41	5	4	4	1,091	1,087	289		798	153	4	4	
駒ヶ根市	5	5			5	3			921	921			921	892			
中野市	14	14	4		10				358	358	212		146				
大町市	11	11			11				169	169			169				
飯山市	35	35	1		34	4			888	888	32		856	161			
茅野市	27	27			27				435	435			435				
塩尻市	20	20			20				419	419			419				
佐久市	15	15	5		10				605	605	195		410				
千曲市	10	9	1		8	1	1	1	648	635	253		382	42	13	13	
東御市	24	24	6		18				1,363	1,363	161		1,202				
安曇野市	8	8	2		6	1			236	236	44		192	66			
小海町	4	4	1		3				36	36	7		29				
南牧村	4	2			2		2	1	250	250			250				
南相木村	2	2			2				52	52			52				
佐久穂町	46	46	33		13				578	578	415		163				
御代田町	1	1			1				148	148			148				
立科町	23	23	14		9				383	383	237		146				
青木村	21	21	20		1				331	331	322		9				
長和町	12	12	5		7	1			228	228	86		142	33			
富士見町	13	13			13				761	761			761				
原村	6	6			6				271	271			271				
辰野町	9	9	5		4	4			187	187	94		93	93			
箕輪町	2	2	1		1				99	99	84		15				
飯島町	4	4			4	2			132	132			132	66			
南箕輪村	1	1	1						26	26	26						
中川村	14	14	3		11	6			326	326	21		305	215			
宮田村	2	2			2				56	56			56				
松川町	5	5	1		4				66	66	26		40				
高森町	17	17			17				264	264			264				
阿南町	14	14			14				127	127			127				
阿智村	19	19	6	1	13	9			365	365	200	70	165	110			
平谷村	1	1	1						34	34	34						
根羽村	14	14			14	1			182	182			182	9			
下條村	19	19	10		9				184	184	99		85				
売木村	12	11	6		5	2	1	1	150	146	71		75	36	4	4	
天龍村	2	2	2						32	32	32						
黍阜村	11	11	10		1	1			135	135	123		12	12			
喬木村	11	11			11	1			124	124			124	11			
豊丘村	12	12			12	3			149	149			149	62			
大鹿村	6	5	3		2	1	1	1	47	47	18		29	15			
上松町	14	14			14				141	141			141				
南木曾町	26	26			26	12			499	499			499	247			
木祖村	2	2	1		1				26	26	5		21				
大桑村	6	6			6				156	156			156				
木曾町	17	17	17						180	180	180						
麻績村	17	17			17	10			342	342			342	200			
生坂村	9	9	1		8				145	145	4		141				
筑北村	13	13	2		11				222	222	31		191				
池田町	7	7			7	1			170	170			170	41			
松川村	4	4			4				155	155			155				
白馬村	6	5			5	5	1	1	174	117			117	117	57	57	
小谷村	23	23			23	20			335	335			335	318			
坂城町	3	3			3				63	63			63				
高山村	21	21			21				607	607			607				
山ノ内町	12	12			12				274	274			274				
木島平村	24	24			24	1			663	663			663	30			
野沢温泉村	9	9			9				340	340			340				
信濃町	9	9			9	5			143	143			143	92			
小川村	4	4	2		2	1			111	111	74		37	11			
飯綱町	22	22			22	5			1,876	1,876			1,876	370			
栄村	17	17			17	6			329	329			329	147			
長野県計	1,019	1,009	291	5	718	124	10	1	9	24,001	23,923	5,435	248	18,488	4,079	78	78

2 交付金交付面積・交付金額

市町村名	交付金 交付面積 (㎡)	交付面積					個別 協定	交付金額 (円)			個別 協定	交付金額								
		集落 協定	基礎 活動	うち 加算 活動	体制整 備活動	うち 加算 活動		集落 協定	基礎 活動	うち 加算 活動		体制整 備活動	うち 加算 活動	基礎 活動	体制整 備活動	うち 加算 活動				
長野市	4,055,694	4,055,694	2,527,956	89,164	1,527,738	602,001				66,115,748	66,115,748	37,691,443	534,984	28,424,305	2,257,308					
松本市	2,433,991	2,433,991	274,129		2,159,862					46,204,182	46,204,182	4,277,317		41,926,865						
上田市	1,716,729	1,716,729	1,295,265		421,464	101,850				31,203,635	31,203,635	21,306,068		9,897,567	1,425,900					
岡谷市	65,371	65,371	65,371							995,612	995,612	995,612								
飯田市	2,031,805	2,031,805	1,032,194	101,258	999,611	228,708				32,087,384	32,087,384	13,245,578	607,548	18,841,806	1,372,248					
諏訪市	268,417	268,417	133,677		134,740	39,659				5,139,302	5,139,302	2,158,048		2,981,254	237,954					
須坂市	247,337	247,337			247,337					5,126,048	5,126,048			5,126,048						
小諸市	2,881,746	2,881,746	900,347		1,981,399					56,735,205	56,735,205	15,125,826		41,609,379						
伊那市	5,270,376	4,805,731	1,154,347		3,651,384	1,005,000	464,645		464,645	108,218,897	106,301,352	19,382,735		86,918,617	10,359,735	1,917,545		1,917,545		
駒ヶ根市	3,491,741	3,491,741			3,491,741	2,872,768				72,045,998	72,045,998			72,045,998	4,172,854					
中野市	777,637	777,637	308,797		468,840					12,822,075	12,822,075	4,093,032		8,729,043						
大町市	664,030	664,030			664,030					12,061,253	12,061,253			12,061,253						
飯山市	4,169,060	4,169,060	176,527		3,992,533	401,951				81,004,957	81,004,957	2,395,088		78,609,869	3,160,370					
茅野市	2,131,611	2,131,611			2,131,611					44,763,831	44,763,831			44,763,831						
塩尻市	1,576,297	1,576,297			1,576,297					29,532,320	29,532,320			29,532,320						
佐久市	2,548,627	2,548,627	868,437		1,680,190					42,019,904	42,019,904	10,849,285		31,170,619						
千曲市	1,494,906	1,472,866	563,371		909,495	191,531	22,040		22,040	27,782,248	27,187,168	8,441,646		18,745,522	574,593	595,080	595,080	132,240		
東御市	4,977,928	4,977,928	516,246		4,461,682					101,810,240	101,810,240	8,672,930		93,137,310						
安曇野市	756,806	756,806	114,889		641,917	206,088				13,214,001	13,214,001	1,316,554		11,897,447	656,648					
小海町	134,779	134,779	18,461		116,318					2,752,822	2,752,822	310,144		2,442,678						
南牧村	924,221	390,955			390,955		533,266	79,584	453,682	8,566,157	8,210,055			8,210,055		356,102	54,251	301,851		
南相木村	116,674	116,674			116,674					2,340,288	2,340,288			2,340,288						
佐久穂町	1,427,053	1,427,053	1,001,946		425,107					24,818,318	24,818,318	16,279,927		8,538,391						
御代田町	382,327	382,327			382,327					8,028,867	8,028,867			8,028,867						
立科町	1,377,234	1,377,234	794,857		582,377					22,755,018	22,755,018	11,876,333		10,878,685						
青木村	778,447	778,447	751,621		26,826					12,887,359	12,887,359	12,324,013		563,346						
長和町	1,206,485	1,206,485	300,455		906,030	821,581				24,000,062	24,000,062	4,579,927		19,420,135	2,422,480					
富士見町	5,921,733	5,921,733			5,921,733					112,160,296	112,160,296			112,160,296						
原村	1,970,481	1,970,481			1,970,481					39,275,180	39,275,180			39,275,180						
辰野町	687,728	687,728	342,992		344,736	245,718				13,132,932	13,132,932	4,496,371		8,636,561	2,689,172					
箕輪町	434,521	434,521	397,490		37,031					7,455,483	7,455,483	6,677,832		777,651						
飯島町	1,329,652	1,329,652			1,329,652	644,341				29,367,344	29,367,344			29,367,344	1,712,517					
南箕輪村	96,490	96,490	96,490							1,205,946	1,205,946	1,205,946								
中川村	1,664,878	1,664,878	47,451		1,617,427	359,520				25,778,144	25,778,144	701,588		25,076,556	2,157,120					
宮田村	257,197	257,197			257,197					5,401,137	5,401,137			5,401,137						
松川町	188,111	188,111	69,281		118,830					3,659,350	3,659,350	1,163,920		2,495,430						
高森町	683,792	683,792			683,792					14,221,704	14,221,704			14,221,704						
阿南町	411,956	411,956			411,956					8,347,604	8,347,604			8,347,604						
阿智村	1,244,460	1,244,460	724,920	193,360	519,540	206,555				23,274,339	23,274,339	12,573,016	1,160,160	10,701,323	1,150,070					
平谷村	124,174	124,174	124,174							1,609,310	1,609,310	1,609,310								
根羽村	596,675	596,675			596,675	36,298				11,172,287	11,172,287			11,172,287	108,894					
下條村	599,195	599,195	319,158		280,037					11,242,627	11,242,627	5,361,850		5,880,777						
売木村	764,265	564,765	311,612		253,153	45,106	199,500		199,500	8,051,108	7,904,808	3,938,669		3,966,139	270,636	146,300	146,300			
天龍村	129,401	129,401	129,401							2,003,725	2,003,725	2,003,725								
泰阜村	515,020	515,020	473,048		41,972	54,205				7,679,946	7,679,946	6,719,389		960,557	187,081					
喬木村	255,444	255,444			255,444	5,920				5,399,844	5,399,844			5,399,844	35,520					
豊丘村	480,030	480,030			480,030	272,233				6,360,171	6,360,171			6,360,171	781,813					
大鹿村	574,373	214,350	91,801		122,549	35,422	360,023		360,023	3,195,625	2,835,602	1,022,640		1,812,962	212,532	360,023	360,023			
上松町	673,050	673,050			673,050					12,317,057	12,317,057			12,317,057						
南木曾町	1,648,473	1,648,473			1,648,473	320,078				35,270,943	35,270,943			35,270,943	1,920,468					
木祖村	68,336	68,336	17,530		50,806					1,361,430	1,361,430	294,504		1,066,926						
大桑村	634,970	634,970			634,970					12,778,623	12,778,623			12,778,623						
木曾町	682,123	682,123	682,123							11,215,852	11,215,852	11,215,852								
麻績村	1,029,973	1,029,973			1,029,973	450,421				24,664,114	24,664,114			24,664,114	3,895,190					
生坂村	479,079	479,079	13,247		465,832					8,300,411	8,300,411	121,872		8,178,539						
筑北村	951,154	951,154	63,772		887,382					17,316,283	17,316,283	944,395		16,371,888						
池田町	982,777	982,777			982,777	237,480				15,023,620	15,023,620			15,023,620	857,526					
松川村	648,462	648,462			648,462					10,986,086	10,986,086			10,986,086						
白馬村	1,266,825	433,869			433,869	198,892	832,956		832,956	8,765,518	8,037,980			8,037,980	1,988,920	727,538	727,538			
小谷村	1,626,714	1,626,714			1,626,714	1,424,244				48,489,702	48,489,702			48,489,702	15,882,788					
坂城町	162,267	162,267			162,267					3,044,725	3,044,725			3,044,725						
高山村	1,647,550	1,647,550			1,647,550					20,406,794	20,406,794			20,406,794						
山ノ内町	905,666	905,666			905,666					10,296,081	10,296,081			10,296,081						
木島平村	3,324,234	3,324,234			3,324,234	196,868				53,110,841	53,110,841			53,110,841	590,604					
野沢温泉村	1,667,888	1,667,888			1,667,888					31,509,122	31,509,122			31,509,122						
信濃町	694,111	694,111			694,111	460,041				13,029,661	13,029,661			13,029,661	1,530,759					
小川村	203,326	203,326	117,886		85,440	11,835				3,177,978	3,177,978	1,845,240		1,332,738	71,010					
飯綱町	3,770,449	3,770,449			3,770,449	578,232				73,517,944	73,517,944			73,517,944	2,960,791					
栄村	2,296,661	2,296,661			2,296,661	1,716,653				50,053,586	50,053,586			50,053,586	9,940,788					
長野県計	92,200,993	89,788,563	16,821,269	383,782	72,967,294	13,971,199	2,412,430	79,584	2,332,846	22,040	1,699,662,204	1,695,559,616	257,217,625	2,302,692	1,438,341,991	75,584,289	4,102,588	54,251	4,048,337	132,240

3 前年度増減

市町村名	令和4年度				令和3年度				増減 (R4 - R3)		
	協定数	協定参加者数	交付金交付面積(m)	交付金額(円)	協定数	協定参加者数	交付金交付面積(m)	交付金額(円)	協定数	交付金交付面積(n)	交付金額(円)
長野市	93	1,323	4,055,694	66,115,748	92	1,311	4,010,037	65,490,068	1	45,657	625,680
松本市	50	682	2,433,991	46,204,182	50	679	2,426,010	46,036,581		7,981	167,601
上田市	25	570	1,716,729	31,203,635	25	579	1,702,952	30,553,682		13,777	649,953
岡谷市	1	21	65,371	995,612	1	21	65,453	996,990		△ 82	△ 1,378
飯田市	19	610	2,031,805	32,087,384	18	612	1,924,411	30,409,570	1	107,394	1,677,814
諏訪市	3	62	268,417	5,139,302	3	62	268,417	5,139,302			
須坂市	7	104	247,337	5,126,048	7	106	247,337	5,126,048			
小諸市	26	822	2,881,746	56,735,205	26	813	2,874,105	56,577,464		7,641	157,741
伊那市	54	1,091	5,270,376	108,218,897	54	1,087	5,259,155	105,289,680		11,221	2,929,217
駒ヶ根市	5	921	3,491,741	72,045,998	5	929	3,476,694	72,063,117		15,047	△ 17,119
中野市	14	358	777,637	12,822,075	14	358	777,637	12,822,075			
大町市	11	169	664,030	12,061,253	11	169	664,030	12,061,253			
飯山市	35	888	4,169,060	81,004,957	35	888	4,172,506	81,077,323		△ 3,446	△ 72,366
茅野市	27	435	2,131,611	44,763,831	27	435	2,131,611	44,763,831			
塩尻市	20	419	1,576,297	29,532,320	20	405	1,555,619	29,200,171		20,678	332,149
佐久市	15	605	2,548,627	42,019,904	15	609	2,548,627	42,019,904			
千曲市	10	648	1,494,906	27,782,248	10	649	1,503,425	27,881,760		△ 8,519	△ 99,512
東御市	24	1,363	4,977,928	101,810,240	24	1,356	4,979,675	101,848,855		△ 1,747	△ 38,615
安曇野市	8	236	756,806	13,214,001	8	255	744,403	12,957,471		12,403	256,530
小海町	4	36	134,779	2,752,822	4	36	127,715	2,604,478		7,064	148,344
南牧村	4	250	924,221	8,566,157	4	250	924,221	8,566,157			
南相木村	2	52	116,674	2,340,288	2	53	116,674	2,340,288			
佐久穂町	46	578	1,427,053	24,818,318	46	599	1,426,317	24,790,490		736	27,828
御代田町	1	148	382,327	8,028,867	1	148	382,327	8,028,867			
立科町	23	383	1,377,234	22,755,018	23	403	1,371,829	22,644,977		5,405	110,041
青木村	21	331	778,447	12,887,359	21	331	778,447	12,887,359			
長和町	12	228	1,206,485	24,000,062	12	238	1,204,498	23,693,600		1,987	306,462
富士見町	13	761	5,921,733	112,160,296	13	746	5,832,499	110,474,353		89,234	1,685,943
原村	6	271	1,970,481	39,275,180	6	270	1,971,554	39,297,713		△ 1,073	△ 22,533
辰野町	9	187	687,728	13,132,932	9	187	688,159	12,916,719		△ 431	216,213
箕輪町	2	99	434,521	7,455,483	2	100	434,521	7,455,483			
飯島町	4	132	1,329,652	29,367,344	4	132	1,330,320	29,381,372		△ 668	△ 14,028
南箕輪村	1	26	96,490	1,205,946	1	26	96,490	1,205,946			
中川村	14	326	1,664,878	25,778,144	14	331	1,672,681	25,967,237		△ 7,803	△ 189,093
宮田村	2	56	257,197	5,401,137	2	56	257,197	5,401,137			
松川町	5	66	188,111	3,659,350	5	65	186,797	3,637,275		1,314	22,075
高森町	17	264	683,792	14,221,704	17	264	683,117	14,225,082		675	△ 3,378
阿南町	14	127	411,956	8,347,604	14	127	411,956	8,347,604			
阿智村	19	365	1,244,460	23,274,339	19	365	1,241,674	23,210,818		2,786	63,521
平谷村	1	34	124,174	1,609,310	1	34	125,403	1,628,698		△ 1,229	△ 19,388
根羽村	14	182	596,675	11,172,287	14	185	597,494	11,189,486		△ 819	△ 17,199
下条村	19	184	599,195	11,242,627	19	179	599,195	11,242,627			
売木村	12	150	764,265	8,051,108	12	150	764,265	8,051,108			
天龍村	2	32	129,401	2,003,725	2	31	129,401	2,003,725			
泰阜村	11	135	515,020	7,679,946	11	135	513,717	7,544,372		1,303	135,574
喬木村	11	124	255,444	5,399,844	11	122	261,272	5,522,232		△ 5,828	△ 122,388
豊丘村	12	149	480,030	6,360,171	12	144	427,396	6,044,278		52,634	315,893
大鹿村	6	47	574,373	3,195,625	6	48	574,373	3,195,625			
上松町	14	141	673,050	12,317,057	14	141	674,457	12,357,261		△ 1,407	△ 40,204
南木曾町	26	499	1,648,473	35,270,943	26	499	1,652,387	35,353,137		△ 3,914	△ 82,194
木祖村	2	26	68,336	1,361,430	2	27	68,336	1,361,430			
大桑村	6	156	634,970	12,778,623	6	156	623,210	12,591,425		11,760	187,198
木曾町	17	180	682,123	11,215,852	17	182	689,511	11,339,971		△ 7,388	△ 124,119
麻績村	17	342	1,029,973	24,664,114	17	342	1,029,973	24,369,250			294,864
生坂村	9	145	479,079	8,300,411	8	159	431,581	8,124,153	1	47,498	176,258
筑北村	13	222	951,154	17,316,283	9	141	354,091	6,294,153	4	597,063	11,022,130
池田町	7	170	982,777	15,023,620	7	170	982,116	15,009,739		661	13,881
松川村	4	155	648,462	10,986,086	7	240	1,223,087	21,564,178	△ 3	△ 574,625	△ 10,578,092
白馬村	6	174	1,266,825	8,765,518	6	174	1,266,825	8,765,518			
小谷村	23	335	1,626,714	48,489,702	23	337	1,627,364	46,869,504		△ 650	1,620,198
坂城町	3	63	162,267	3,044,725	3	63	162,267	3,044,725			
高山村	21	607	1,647,550	20,406,794	21	491	1,635,367	20,391,386		12,183	15,408
山ノ内町	12	274	905,666	10,296,081	12	278	916,073	10,511,740		△ 10,407	△ 215,659
木島平村	24	663	3,324,234	53,110,841	24	663	3,324,234	53,110,841			
野沢温泉村	9	340	1,667,888	31,509,122	9	340	1,667,888	31,509,122			
信濃町	9	143	694,111	13,029,661	9	139	694,111	13,029,661			
小川村	4	111	203,326	3,177,978	4	111	201,365	3,155,969		1,961	22,009
飯綱町	22	1,876	3,770,449	73,517,944	22	1,875	3,786,373	73,783,045		△ 15,924	△ 265,101
栄村	17	329	2,296,661	50,053,586	20	331	2,283,980	40,470,931	△ 3	12,681	9,582,655
長野県計	1,019	24,001	92,200,993	1,699,662,204	1,018	23,937	91,758,209	1,678,821,390	1	442,784	20,840,814



4 加算活動別協定数・面積・交付金額

市町村名	棚田地域振興活動加算			超急傾斜農地保全管理加算			集落協定広域化加算			集落機能強化加算			生産性向上加算		
	協定数	交付面積	交付金額	協定数	交付面積	交付金額	協定数	交付面積	交付金額	協定数	交付面積	交付金額	協定数	交付面積	交付金額
長野市				6	239,599	1,437,594							1	451,566	1,354,698
松本市															
上田市	1	101,850	1,425,900												
岡谷市															
飯田市				8	329,966	1,979,796									
諏訪市				1	39,659	237,954									
須坂市															
小諸市															
伊那市	4	894,249	10,027,482							1	110,751	332,253			
駒ヶ根市				1	28,809	172,854							2	2,843,959	4,000,000
中野市															
大町市															
飯山市	1	187,166	1,871,660	3	214,785	1,288,710									
茅野市															
塩尻市															
佐久市															
千曲市				1	22,040	132,240							1	191,531	574,593
東御市															
安曇野市				1	19,192	115,152				1	186,896	541,496			
小海町															
南牧村															
南相木村															
佐久穂町															
御代田町															
立科町															
青木村															
長和町				1	147,411	884,466	1	337,085	863,844				1	337,085	674,170
富士見町															
原村															
辰野町	4	245,718	2,689,172												
箕輪町															
飯島町				1	29,047	174,282				1	307,647	922,941	1	307,647	615,294
南箕輪村															
中川村				6	359,520	2,157,120									
宮田村															
松川町															
高森町															
阿南町															
阿智村				10	377,600	2,265,600							1	22,315	44,630
平谷村															
根羽村										1	36,298	108,894			
下條村															
売木村				2	45,106	270,636									
天龍村															
泰阜村				1	12,233	61,165				1	41,972	125,916			
喬木村				1	5,920	35,520									
豊丘村				2	28,923	173,538	1	121,655	364,965				1	121,655	243,310
大鹿村				1	35,422	212,532									
上松町															
南木曾町				12	320,078	1,920,468									
木祖村															
大桑村															
木曾町															
麻績村	2	224,450	2,539,364	8	225,971	1,355,826									
生坂村															
筑北村															
池田町				1	72,543	435,258							1	164,937	422,268
松川村															
白馬村	5	198,892	1,988,920												
小谷村	20	1,424,244	15,882,788												
坂城町															
高山村															
山ノ内町															
木島平村													1	196,868	590,604
野沢温泉村															
信濃町				1	50,212	301,272							4	409,829	1,229,487
小川村				1	11,835	71,010									
飯綱町				5	418,386	2,481,253							1	159,846	479,538
栄村	5	679,149	6,828,276				3	987,751	2,963,253				1	49,753	149,259
長野県計	42	3,955,718	43,253,562	74	3,034,257	18,164,246	5	1,446,491	4,192,062	5	683,564	2,031,500	16	5,256,991	10,377,851

※複数の加算措置を選択している集落があるため計は数を表記

5 地目別の交付金交付面積

市町村名	交付金 交付面積 (㎡)	田面積計	畑面積計		急斜面	緩斜面	草地面積計	急斜面	緩斜面	採草放牧 地面積計	急斜面	緩斜面
			急斜面	緩斜面								
長野市	4,055,694	3,609,787	3,102,248	507,539	445,907	230,556	215,351					
松本市	2,433,991	2,309,294	2,181,748	127,546	124,697		124,697					
上田市	1,716,729	1,715,996	1,644,133	71,863	733		733					
岡谷市	65,371	58,041	58,041		7,330		7,330					
飯田市	2,031,805	1,438,007	1,228,864	209,143	593,798	463,692	130,106					
諏訪市	268,417	257,223	257,223		11,194		11,194					
須坂市	247,337	247,337	242,104	5,233								
小諸市	2,881,746	2,881,746	2,881,746									
伊那市	5,270,376	4,876,527	4,867,644	8,883	1,849	1,849			392,000	392,000		
駒ヶ根市	3,491,741	3,464,185	3,081,786	382,399	27,556		27,556					
中野市	777,637	659,162	617,405	41,757	118,475	16,389	102,086					
大町市	664,030	661,331	519,635	141,696	2,699	738	1,961					
飯山市	4,169,060	4,167,443	3,469,089	698,354	1,617		1,617					
茅野市	2,131,611	2,131,611	2,131,611									
塩尻市	1,576,297	1,576,297	1,301,688	274,609								
佐久市	2,548,627	2,543,943	1,872,639	671,304	4,684	2,498	2,186					
千曲市	1,494,906	1,382,584	1,343,779	38,805	112,322	32,863	79,459					
東御市	4,977,928	4,977,928	4,935,004	42,924								
安曇野市	756,806	756,806	525,542	231,264								
小海町	134,779	134,779	134,779									
南牧村	924,221	390,955	390,955						533,266	299,553	233,713	
南相木村	116,674	110,396	110,396		6,278		6,278					
佐久穂町	1,427,053	1,427,053	1,343,992	83,061								
御代田町	382,327	382,327	382,327									
立科町	1,377,234	1,370,273	1,133,659	236,614	6,961		6,961					
青木村	778,447	778,447	749,292	29,155								
長和町	1,206,485	1,191,719	1,010,549	181,170	14,766		14,766					
富士見町	5,921,733	5,904,367	4,989,583	914,784	17,366		17,366					
原村	1,970,481	1,970,481	1,808,564	161,917								
辰野町	687,728	685,519	466,684	218,835	2,209	1,135	1,074					
箕輪町	434,521	434,521	434,521									
飯島町	1,329,652	1,329,652	1,309,047	20,605								
南箕輪村	96,490	96,490	56,578	39,912								
中川村	1,664,878	1,307,543	850,116	457,427	357,335	129,238	228,097					
宮田村	257,197	257,197	257,197									
松川町	188,111	188,111	188,111									
高森町	683,792	671,025	671,025		12,767	10,687	2,080					
阿南町	411,956	411,956	388,612	23,344								
阿智村	1,244,460	1,191,399	1,081,999	109,400	53,061	4,305	48,756					
平谷村	124,174	90,116	90,116		34,058		34,058					
根羽村	596,675	506,472	506,472		90,203	13,972	76,231					
下條村	599,195	599,195	599,195									
売木村	764,265	544,111	319,200	224,911	17,748	6,671	11,077		202,406	123,500	78,906	
天龍村	129,401	108,621	108,621		20,780	18,861	1,919					
泰阜村	515,020	403,089	386,683	16,406	111,931	66,172	45,759					
喬木村	255,444	255,444	255,444									
豊丘村	480,030	277,933	178,686	99,247	202,097	40,580	161,517					
大鹿村	574,373	50,046	50,046		164,304	156,588	7,716		360,023	360,023		
上松町	673,050	578,746	562,796	15,950	94,304	5,085	89,219					
南木曾町	1,648,473	1,571,951	1,571,951		76,522	8,960	67,562					
木祖村	68,336	68,336	68,336									
大桑村	634,970	615,650	598,908	16,742	19,320		19,320					
木曾町	682,123	682,123	658,680	23,443								
麻績村	1,029,973	1,029,973	963,780	66,193								
生坂村	479,079	394,897	350,249	44,648	84,182	40,479	43,703					
筑北村	951,154	946,616	763,636	182,980	4,538	4,538						
池田町	982,777	980,759	485,435	495,324	2,018	288	1,730					
松川村	648,462	648,462	446,030	202,432								
白馬村	1,266,825	432,205	198,892	233,313	1,664		1,664		832,956	682,360	150,596	
小谷村	1,626,714	1,625,654	1,506,884	118,770	1,060	1,060						
坂城町	162,267	162,267	134,353	27,914								
高山村	1,647,550	1,034,319	883,335	150,984	46,883		46,883		566,348	449,850	116,498	
山ノ内町	905,666	362,230	342,168	20,062	543,436	131,004	412,432					
木島平村	3,324,234	3,317,315	1,992,473	1,324,842	6,919	6,919						
野沢温泉村	1,667,888	1,667,888	1,397,386	270,502								
信濃町	694,111	689,491	458,985	230,506	4,620		4,620					
小川村	203,326	162,770	153,941	8,829	40,556	15,368	25,188					
飯綱町	3,770,449	3,770,449	3,107,197	663,252								
栄村	2,296,661	2,296,661	1,672,270	624,391								
長野県計	92,200,993	85,823,247	74,832,063	10,991,184	3,490,747	1,410,495	2,080,252			2,886,999	2,307,286	579,713

## 6 集落協定の概要

市町村名	協定数	参加者数 (人)	交付金交付面積 (㎡)	交付金額 (円)	1 協定当たりの平均			参加者一人当たり 交付金額 (円)
					参加者数 (人)	交付金交付 面積 (㎡)	交付金額 (円)	
長野市	93	1,323	4,055,694	66,115,748	14.2	43,610	710,922	49,974
松本市	50	682	2,433,991	46,204,182	13.6	48,680	924,084	67,748
上田市	25	570	1,716,729	31,203,635	22.8	68,669	1,248,145	54,743
岡谷市	1	21	65,371	995,612	21.0	65,371	995,612	47,410
飯田市	19	610	2,031,805	32,087,384	32.1	106,937	1,688,810	52,602
諏訪市	3	62	268,417	5,139,302	20.7	89,472	1,713,101	82,892
須坂市	7	104	247,337	5,126,048	14.9	35,334	732,293	49,289
小諸市	26	822	2,881,746	56,735,205	31.6	110,836	2,182,123	69,021
伊那市	50	1,087	4,805,731	106,301,352	21.7	96,115	2,126,027	97,793
駒ヶ根市	5	921	3,491,741	72,045,998	184.2	698,348	14,409,200	78,226
中野市	14	358	777,637	12,822,075	25.6	55,546	915,863	35,816
大町市	11	169	664,030	12,061,253	15.4	60,366	1,096,478	71,368
飯山市	35	888	4,169,060	81,004,957	25.4	119,116	2,314,427	91,222
茅野市	27	435	2,131,611	44,763,831	16.1	78,949	1,657,920	102,905
塩尻市	20	419	1,576,297	29,532,320	21.0	78,815	1,476,616	70,483
佐久市	15	605	2,548,627	42,019,904	40.3	169,908	2,801,327	69,454
千曲市	9	635	1,472,866	27,187,168	70.6	163,652	3,020,796	42,814
東御市	24	1,363	4,977,928	101,810,240	56.8	207,414	4,242,093	74,696
安曇野市	8	236	756,806	13,214,001	29.5	94,601	1,651,750	55,992
小海町	4	36	134,779	2,752,822	9.0	33,695	688,206	76,467
南牧村	2	250	390,955	8,210,055	125.0	195,478	4,105,028	32,840
南相木村	2	52	116,674	2,340,288	26.0	58,337	1,170,144	45,006
佐久穂町	46	578	1,427,053	24,818,318	12.6	31,023	539,529	42,938
御代田町	1	148	382,327	8,028,867	148.0	382,327	8,028,867	54,249
立科町	23	383	1,377,234	22,755,018	16.7	59,880	989,349	59,413
青木村	21	331	778,447	12,887,359	15.8	37,069	613,684	38,935
長和町	12	228	1,206,485	24,000,062	19.0	100,540	2,000,005	105,263
富士見町	13	761	5,921,733	112,160,296	58.5	455,518	8,627,715	147,385
原村	6	271	1,970,481	39,275,180	45.2	328,414	6,545,863	144,927
辰野町	9	187	687,728	13,132,932	20.8	76,414	1,459,215	70,230
箕輪町	2	99	434,521	7,455,483	49.5	217,261	3,727,742	75,308
飯島町	4	132	1,329,652	29,367,344	33.0	332,413	7,341,836	222,480
南箕輪村	1	26	96,490	1,205,946	26.0	96,490	1,205,946	46,383
中川村	14	326	1,664,878	25,778,144	23.3	118,920	1,841,296	79,074
宮田村	2	56	257,197	5,401,137	28.0	128,599	2,700,569	96,449
松川町	5	66	188,111	3,659,350	13.2	37,622	731,870	55,445
高森町	17	264	683,792	14,221,704	15.5	40,223	836,571	53,870
阿南町	14	127	411,956	8,347,604	9.1	29,425	596,257	65,729
阿智村	19	365	1,244,460	23,274,339	19.2	65,498	1,224,965	63,765
平谷村	1	34	124,174	1,609,310	34.0	124,174	1,609,310	47,333
根羽村	14	182	596,675	11,172,287	13.0	42,620	798,021	61,386
下條村	19	184	599,195	11,242,627	9.7	31,537	591,717	61,101
売木村	11	146	564,765	7,904,808	13.3	51,342	718,619	54,143
天龍村	2	32	129,401	2,003,725	16.0	64,701	1,001,863	62,616
泰阜村	11	135	515,020	7,679,946	12.3	46,820	698,177	56,888
喬木村	11	124	255,444	5,399,844	11.3	23,222	490,895	43,547
豊丘村	12	149	480,030	6,360,171	12.4	40,003	530,014	42,686
大鹿村	5	47	214,350	2,835,602	9.4	42,870	567,120	60,332
上松町	14	141	673,050	12,317,057	10.1	48,075	879,790	87,355
南木曾町	26	499	1,648,473	35,270,943	19.2	63,403	1,356,575	70,683
木祖村	2	26	68,336	1,361,430	13.0	34,168	680,715	52,363
大桑村	6	156	634,970	12,778,623	26.0	105,828	2,129,771	81,914
木曾町	17	180	682,123	11,215,852	10.6	40,125	659,756	62,310
麻績村	17	342	1,029,973	24,664,114	20.1	60,587	1,450,830	72,117
生坂村	9	145	479,079	8,300,411	16.1	53,231	922,268	57,244
筑北村	13	222	951,154	17,316,283	17.1	73,166	1,332,022	78,001
池田町	7	170	982,777	15,023,620	24.3	140,397	2,146,231	88,374
松川村	4	155	648,462	10,986,086	38.8	162,116	2,746,522	70,878
白馬村	5	117	433,869	8,037,980	23.4	86,774	1,607,596	68,701
小谷村	23	335	1,626,714	48,489,702	14.6	70,727	2,108,248	144,745
坂城町	3	63	162,267	3,044,725	21.0	54,089	1,014,908	48,329
高山村	21	607	1,647,550	20,406,794	28.9	78,455	971,752	33,619
山ノ内町	12	274	905,666	10,296,081	22.8	75,472	858,007	37,577
木島平村	24	663	3,324,234	53,110,841	27.6	138,510	2,212,952	80,107
野沢温泉村	9	340	1,667,888	31,509,122	37.8	185,321	3,501,014	92,674
信濃町	9	143	694,111	13,029,661	15.9	77,123	1,447,740	91,117
小川村	4	111	203,326	3,177,978	27.8	50,832	794,495	28,630
飯綱町	22	1,876	3,770,449	73,517,944	85.3	171,384	3,341,725	39,189
栄村	17	329	2,296,661	50,053,586	19.4	135,098	2,944,329	152,139
長野県計	1,009	23,923	89,788,563	1,695,559,616	23.7	88,988	1,680,436	70,876

7 集落協定における交付金交付面積別協定数

市町村名	協定数	1ha未満	1ha以上 2ha未満	2ha以上 3ha未満	3ha以上 4ha未満	4ha以上 5ha未満	5ha以上 10ha未満	10ha以上 20ha未満	20ha以上 30ha未満	30ha以上 40ha未満	40ha以上 50ha未満	50ha以上 100ha未満	100ha以上
長野市	93		17	21	17	14	20	3			1		
松本市	50		18	4	6	6	11	4		1			
上田市	25		3	1	1	5	11	4					
岡谷市	1						1						
飯田市	19		2	2	3	3	5	1		2		1	
諏訪市	3						2	1					
須坂市	7		1	3	1		2						
小諸市	26		3	3	2	1	5	7	5				
伊那市	50		4	3	3	5	19	11	4	1			
駒ヶ根市	5			1				1			1	1	1
中野市	14		2	4	1	3	2	1	1				
大町市	11		4	2			3	1	1				
飯山市	35		3	4		4	9	11		3	1		
茅野市	27		6	3	3	2	9	1	2	1			
塩尻市	20		3	3		1	10	2		1			
佐久市	15				2		4	5	2		2		
千曲市	9		1			1	3	2	1			1	
東御市	24				1	2	5	5	5	3	1	2	
安曇野市	8		1		1	1	3	1	1				
小海町	4		2	1			1						
南牧村	2							1	1				
南相木村	2						2						
佐久穂町	46		14	10	11	5	6						
御代田町	1									1			
立科町	23		4	3	3	1	9	3					
青木村	21		6	7	2	1	3	2					
長和町	12		3				6	1	1	1			
富士見町	13					1	5	1	3	1			2
原村	6							2	2	1		1	
辰野町	9			2		3		4					
箕輪町	2				1					1			
飯島町	4					1				2		1	
南箕輪村	1						1						
中川村	14		5	1			1	4	1	1	1		
宮田村	2							2					
松川町	5		2			2	1						
高森町	17		4	7	1	2	2	1					
阿南町	14		6	3	2	1	2						
阿智村	19		1	8	2	2	2	2	2				
平谷村	1							1					
根羽村	14		3	2	2	2	5						
下條村	19		3	5	8	2	1						
売木村	11		1	1	3		5	1					
天龍村	2						2						
泰阜村	11			2	5	2	1	1					
喬木村	11		5	4	1	1							
豊丘村	12		2	5	2		2	1					
大鹿村	5		1	1		1	2						
上松町	14		3	2	2	3	3	1					
南木曾町	26		2	3	3	2	12	4					
木祖村	2		1				1						
大桑村	6				1		1	4					
木曾町	16	1	4	4	4	2	1		1				
麻績村	17		4	2	2	2	4	3					
生坂村	9		2	1	1	1	3	1					
筑北村	13			4	2	3	1	2	1				
池田町	7						1	5	1				
松川村	4						1	2	1				
白馬村	5		1		1	1		1	1				
小谷村	23		1	2	4	3	11	1	1				
坂城町	3			1			2						
高山村	21		3	5	1	3	4	4				1	
山ノ内町	12		1	3	2	1	3	1			1		
木島平村	24				2	3	8	7	3			1	
野沢温泉村	9			1	2		1	2	1	1		1	
信濃町	9			1	1	1	5	1					
小川村	4			1			3						
飯綱町	22			1	1		4	7	8			1	
栄村	17			1		2	6	4	3			1	
長野県計	1,009	1	152	148	113	102	258	138	53	21	8	12	3

8 農業生産活動等として取り組むべき事項【必須事項（農業生産活動等）】

市町村名	耕作放棄の防止等の活動										水路、農道等の管理活動		
	① 賃借権 設定・農作 業の委託	② 既荒廃 農用地の復 旧・林地化・ 畜産的利用	③ 既荒廃 農用地の保 全管理	④ 農地の 法面管理	⑤ 柵、ネッ トの設置等 鳥獣被害防 止	⑥ 限界的 農地の林地 化	⑦ 簡易な 基盤整備	⑧ 担い手 の確保	⑨ 地場農 産物の加 工・販売	⑩ その他 (土地改良 事業、災害 復旧、地目 変更等)	水路の管理	農道の管理	その他の施 設の管理
長野市	1		1	67	40						93	93	
松本市	47				48	31					50	50	
上田市	2			22	4					1	25	25	
岡谷市	1			1	1						1	1	
飯田市	4		1	18	4		2	2	2		19	19	
諏訪市				2	3			1	1		3	3	
須坂市	7			7							7	7	
小諸市	24			23	1						26	26	
伊那市	16			37	28		10	4		9	50	50	3
駒ヶ根市	3			5	2				1		5		
中野市	3			13	2						14	14	
大町市	4		1	10	8		1				11	11	
飯山市	9		5	28	4			1			35	33	1
茅野市	14			26	7					5	27	27	
塩尻市	16		2	14	5		2	1			20	20	
佐久市	7		2	13	2		1				15	15	
千曲市	5		2	8	4						9	9	
東御市	21		2	19	2		5	1			24	24	1
安曇野市	8			2	2				1		5	8	
小海町			4		4						4	4	
南牧村	1			1	2		1				2	2	
南相木村				2							2	2	
佐久穂町	1		2	45	9		3			1	46	46	
御代田町				1						1	1	1	
立科町	23			23			1			2	23	23	
青木村	16		5	17	5			1			21	21	
長和町	2			7	11		1	2			12	12	
富士見町	6			12	5		3	1			13	13	
原村	6			6							6	6	
辰野町	2			4	3		6	1	3		9	9	
箕輪町	2			2	2		2				2	2	
飯島町	4				4						4		
南箕輪村				1				1					1
中川村	7		2	14	8	1					14	14	
宮田村	2			2							2	2	
松川町	2		1	5	2		1				5	4	
高森町	12				5		1				17	17	
阿南町	14			14							14	14	
阿智村	16		3	16	3		2				19	17	
平谷村				1	1						1	1	
根羽村	7			13	10		3				14	14	
下條村	2		5	16	4		1	5	1	1	19	16	2
売木村	11	2		9	8		2		1		11	11	
天龍村				1	2						2	2	
泰阜村			2	8	9						8	11	
喬木村	2		3	10	2						11	11	
豊丘村	12			8	1						12	12	
大鹿村				5							4	5	
上松町				2	14						14	14	
南木曾町				26	16		1			26	26	26	
木祖村				2	1						2	2	2
大桑村				6	6						6	6	
木曾町	8			15	10						17	17	
麻績村	7			14	5		2				17	17	1
生坂村			1	9							9	9	
筑北村	6			7	4	3			1		13	13	
池田町	7										7	5	
松川村	4			4							4	4	
白馬村	5			5	3						5	5	
小谷村	8			17	7		2	1		5	23	23	
坂城町				3	3						3	3	
高山村	10	1		19	11		2				21	20	
山ノ内町	2			12	5						12	12	
木島平村	24			24	5			2			24	24	
野沢温泉村	8			9	2						9	9	
信濃町	2		4	6	6		3	1			9	9	
小川村	1		2	4	3		2	1	1	1	4	4	1
飯綱町	22			22	1		3	22			22	22	
栄村	13		3	10	1		6	1	1		17	17	
長野県計	469	3	53	774	370	35	69	49	13	52	1,001	988	12

※重複回答あり

9 農業生産活動等として取り組むべき事項【選択的必須事項（多面的機能を増進する活動）】

市町村名	国土保全機能を高める取組		保健休養機能を高める取組				自然生態系の保全に資する取組				その他活動	
	周辺林地の 下草刈	土壌流出に 配慮した営 農	棚田オーナー 制度	市民農園 等の開設・ 運営	体験民宿 (グリーン・ ツーリズム)	景観作物 の作付け	魚類・昆虫 類の保護	鳥類の餌 場の確保	粗放的畜 産	堆きゅう肥の施肥、拮抗 作物の利用、合鴨・鯉の 利用、輪作の徹底、緑 肥作物の作付		
長野市	48				3	45						
松本市	2			1		50	2					
上田市	2		1			18	1				4	
岡谷市	1											
飯田市	8		1		2	9	2				7	
諏訪市	1					3						
須坂市	1			1		4					1	
小諸市	2					22	2					
伊那市	41	1	1			13	4				2	
駒ヶ根市		1				5	1					
中野市	12					3						
大町市	7		1			5					2	
飯山市	23				1	14	1					
茅野市	6					24	1					
塩尻市	6			1		19					1	
佐久市	11					4	1				1	
千曲市	8										1	
東御市	7			3		18	2				1	
安曇野市	1					8						
小海町	4											
南牧村	2											
南相木村						2						
佐久穂町	16					32					4	
御代田町						1						
立科町	1	7				17	2				11	
青木村	21											
長和町						3	7				5	
富士見町	4					12					1	
原村	4										5	
辰野町	9					3						
箕輪町	1					2						
飯島町											4	
南箕輪村						1						
中川村	14											
宮田村				1							1	
松川町	4					1					1	
高森町	4					15	2					
阿南町	14											
阿智村	17					5	2				4	
平谷村	1			1		1						
根羽村	14					2						
下條村	2				2	12		1	2		3	
売木村	9		2	2	4	5	1	1	1		1	
天龍村						1	2					
泰阜村	5					7	1					
喬木村	11					2						
豊丘村	11		1			3						
大鹿村	1					5						
上松町	14											
南木曾町	26					1			1			
木祖村						2						
大桑村	6											
木曾町	15					9					1	
麻績村	16					8					1	
生坂村	3					8					1	
筑北村	9					5						
池田町	7										1	
松川村	4											
白馬村	3					2						
小谷村	15		2			11					1	
坂城町	3											
高山村	17					5			1			
山ノ内町	10					4						
木島平村	7					2					16	
野沢温泉村	8					2						
信濃町	8	1			1	1	4	1			1	
小川村	3	1		1		1	1					
飯綱町						22						
栄村	3			1		15	3				1	
長野県計	533	11	9	12	13	494	42	3	5		70	21

※重複回答あり

10 集落マスタープランの取り組み目標

市町村名	目指すべき将来像				将来像を実現するための活動方策											
	将来にわたり農業生産活動等が可能となる集落内の実施体制構築	協定の担い手となる新たな人材の育成・確保	協定参加者それぞれが、作物生産、加工・直売等様々な工夫により再生可能な所得を確保	その他	機械・農作業の共同化等営農組織の育成	高付加価値型農業	農業生産条件の強化	担い手への農地集積	担い手への農作業の委託	新規就農者等による農業生産	地場産農産物等の加工・販売	消費・出資の呼び込み	共同で支え合う集团的かつ持続的な体制整備	その他		
長野市	92			1											92	
松本市	50														50	
上田市	25		1			1	3	3	2	2					22	1
岡谷市					1											1
飯田市	15	8	3	1	8	1	1	5	3	2	1				10	
諏訪市	3	3	2		1		1					1			3	1
須坂市	7														7	
小諸市	19	1			6			2		2	1				16	7
伊那市	32	22	3	15	9	1	6	13	12	1	1				21	13
駒ヶ根市	5	2													5	
中野市	14	3			2			1	2	1					11	
大町市	6	1		5	5			1	2	1					5	5
飯山市	32	3			2	2		3	7						32	1
茅野市	19	12			8	10		8	4	1	1				11	7
塩尻市	18	5	1	2	4	1		6	3						16	
佐久市	11	6		3				5	6						2	4
千曲市	8	2		2	5			4	3						3	
東御市	22	16	1		8		1	18	18	2					1	
安曇野市	8	2		1	3	1			3		1				7	
小海町	4														4	
南牧村	2	2						1							2	
南相木村	2	2						2		2					2	
佐久穂町	35	1		11				1							22	25
御代田町				1											1	
立科町	23			1				2							23	
青木村	20	14		1	1			17	17	2					12	4
長和町	12	3	2		1	1		1			1		1		12	
富士見町	12	6	1	8				3	1	1					12	2
原村	6														6	
辰野町	9														9	
箕輪町	2				2		2	1							2	
飯島町	4				4											
南箕輪村	1														1	
中川村	14								1						11	7
宮田村	2														2	
松川町	5	1		1			1	1	1						4	
高森町	17	1	1		9				1						14	1
阿南町	14														14	
阿智村	18	13			12	2	2	5	4	1					9	
平谷村			1	1					1	1					1	
根羽村	10	1	3	1		1	1		3						11	1
下條村	12	4	6		4	2		3	8	1	1		1		16	1
売木村	11	2	1		1	2	2	3	5	1	1				9	
天龍村			2	2				2							2	1
泰阜村	9		1	1			2								1	9
喬木村	11	2		1	1		1	2							11	
豊丘村	12	7	1					1			1				12	1
大鹿村			5												5	
上松町	14														14	
南木曽町	26														26	
木祖村	1			1											2	
大桑村	6	6													6	
木曽町	16	7		1	8			5							3	9
麻績村	15	10	3		4	1		6	5	2					11	
生坂村	6	1	4	3	1	5	2			1					6	3
筑北村	10	3			1		4	2							8	
池田町	4	7			1		1	2	4						5	
松川村	4						4									
白馬村	5				1				1						3	
小谷村	22	3	1		2			3			1				19	
坂城町				3											3	
高山村	20			1											21	
山ノ内町	12														12	
木島平村	24	4						1	1						24	
野沢温泉村				9				3	5						9	7
信濃町	6	5			3	2	1	5	3		1				1	
小川村	3	1		2	4				1	1	3	1			3	1
飯綱町	22	22		3	7	6	11	3	1	7					22	5
栄村	10	5	1	9	4			2	2		1				16	2
長野県計	879	220	45	106	129	29	52	144	132	29	15	3			756	121

※重複回答あり

1.1 農業生産活動等の体制整備として取り組むべき事項（集落戦略の作成状況）

市町村名	集落戦略の作成協定数（作成中含む）	年齢階層別、後継者の状況が把握できる地図の作成	農地保全活動等を実施する範囲等を記載した地図の作成	話し合いの開催	その他
長野市	27	25	4	21	
松本市	43	43	43	43	
上田市	4	4	4	4	
岡谷市					
飯田市	7	5	5	6	
諏訪市	2				
須坂市	7	7	1	7	
小諸市	16	16	16	16	
伊那市	41			41	
駒ヶ根市	5	5	5	5	
中野市	10	10	7	10	
大町市	11	11	11	11	
飯山市	34				
茅野市	27	21	21	21	
塩尻市	20	3		20	
佐久市	10	10	10	10	
千曲市	8			8	
東御市	18				18
安曇野市	6	6	6	6	
小海町	3	3	3	3	
南牧村	2	2	2	2	
南相木村	2	2	2	2	
佐久穂町	13	13	13	13	
御代田町	1	1	1	1	
立科町	9	9	9	9	
青木村	1	1	1	1	
長和町	7	7	7	7	
富士見町	13			13	
原村	6			6	
辰野町	4	4	4	4	
箕輪町	1			1	
飯島町	4	4	4	4	
南箕輪村					
中川村	11	11	11	11	
宮田村	2				
松川町	4	4	4	4	
高森町	17			17	
阿南町	14				
阿智村	13		1	12	
平谷村					
根羽村	14	14	14	14	
下條村	9			9	
売木村	5			5	
天龍村					
泰阜村	1				
喬木村	11			11	
豊丘村	12	12	12	12	
大鹿村	2	2	2	2	
上松町	14	14	14	14	14
南木曾町	26	26	26	26	
木祖村	1				
大桑村	6	6	6	6	
木曾町					
麻績村	17	17	17	17	
生坂村	8	8	8	8	
筑北村	11	3	3	3	
池田町	7			7	
松川村	4	4	4	4	
白馬村	5	5	5	5	
小谷村	23		22	22	
坂城町	3	3	3	3	
高山村	21		21		
山ノ内町	12			3	12
木島平村	24		24	24	
野沢温泉村	9			8	
信濃町	9	9	9	9	
小川村	2			2	
飯綱町	22	22		22	
栄村	17	17	17	17	
長野県計	718	389	402	592	44

※重複回答あり



1 2 農業生産活動等の体制整備として取り組むべき事項（集落戦略の内容①）

市町村名	協定農用地の将来像 (㎡)								協定農用地の将来像を踏まえた集落の現状							
	協定農用地の将来像の合計	管理者が引き続き耕作	後継者が耕作を継承	担い手等に引き受けてもらう(受け手が決まっている)	担い手等に引き受けてもらうことを希望(受け手が決まっていない)	中間管理機構への貸し付けを希望	草刈り等管理のみ	その他	担い手が確保できており、耕作を継続	担い手が確保できていないが、全ての委託希望は受けられない	担い手が確保できていない	耕作を継続したいが、耕作条件の悪い農地がある	耕作を継続したいが、農業所得が低い	耕作を継続したいが、法面や水路・農道等の管理が過重な負担となっている	鳥獣被害が深刻であり、耕作意欲が減退している	集落の自治(コミュニティ)機能が低下しており、生活に支障・不安が生じている
長野市	145,912	120,291	4,494	2,084	5,458	8,128	5,457		1	1	2	1	2		1	
松本市	2,150,786	1,526,930	142,901	227,783	88,224	63,519	101,429		26	9	1	12	4	13	6	1
上田市																
岡谷市																
飯田市	201,565	129,414	32,506	3,691	11,376	8,016	12,786	3,776	2	2	1	3	1	1		
諏訪市																
須坂市	23,860	23,860							1				1			
小諸市	1,981,399	1,610,540	174,313	20,887	23,605	21,108	126,415	4,531	8	5	1	9	9	8	2	
伊那市	3,651,384	3,112,680	153,792	89,491	68,490	10,336	209,242	7,353	30	8	3	9	4	14	3	1
駒ヶ根市	3,449,082	2,076,678	584,253	131,520	382,543	165,418	108,670		4	2		2		1	1	
中野市																
大町市	664,030	470,158	40,481	8,731	79,957	17,597	22,634	24,472	4	3	4	9	5	2	5	1
飯山市																
茅野市	1,560,440	1,367,793	96,835	57,650	19,651		17,991	520	18	4			1		1	
塩尻市																
佐久市	1,680,190	1,361,426	81,712	108,511	18,253		110,288		4	5	1	5		1	1	
千曲市																
東御市																
安曇野市	641,917	433,366	50,933	106,163	4,779		46,676				6	2	1	2	1	1
小海町	116,318	94,147	10,567				11,604		2		1	2	2	3	1	
南牧村	390,955	390,955							2							
南相木村	116,674	103,950	10,189		2,535					2		2				
佐久穂町	425,107	302,684	26,966	40,229	34,863	7,794	12,571		13			1	1			
御代田町	382,327	148,986	8,723	82,576	84,625	40,571	8,981	7,865		1		1		1		
立科町	582,377	330,720	114,560	45,633	31,716	23,238	31,792	4,718	6	1	4	8	8	5	5	
青木村	26,826	5,158		15,588		4,060	2,020		1					1	1	
長和町	906,030	790,168	53,010	29,972	17,240		15,640		7							
富士見町																
原村																
辰野町	344,736	344,736								4						
箕輪町																
飯島町	1,329,652	1,161,410	35,964	64,662	31,795	18,878	16,943		1		3	2	1	1		
南箕輪村																
中川村	1,617,427	1,087,521	194,139	55,738	100,548	28,932	142,127	8,422	3	1	7	5	6	6	4	1
宮田村																
松川町	106,013	72,870	18,840	5,265	4,116	853	4,069		2			1				
高森町																
阿南町																
阿智村																
平谷村																
根羽村																
下條村																
売木村																
天龍村																
泰阜村																
喬木村																
豊丘村	479,373	431,380	6,503	18,529			22,961			3	9	10	12	12	5	
大鹿村	122,549	48,940	29,249	3,555			11,954	28,851		2	2	2	2		2	2
上松町	659,426	659,426									14	14	14	14	14	
南木曾町	1,643,972	360,153	840,881	6,929	173,570	155,589	101,109	5,741	26	1	22	22	2	6	22	
木祖村																
大桑村	634,970	409,150	103,390	30,525	66,971		24,934		6		6	1		1		1
木曾町																
麻績村	1,028,500	776,426	81,826	22,313	35,853	4,580	107,502		12	2		8	2	3	5	
生坂村	465,832	409,808		8,099	18,137		29,788		1	2	4	6	7	7	3	1
筑北村																
池田町																
松川村																
白馬村																
小谷村																
坂城町																
高山村																
山ノ内町																
木島平村																
野沢温泉村																
信濃町	450,981	257,005	23,042	5,946	11,729	10,500	139,068	3,691		3	3	4	1	3	1	2
小川村																
飯綱町																
栄村	2,296,661	1,615,356	211,618	89,516	222,039		41,041	117,091	9	7	3	12	11	12	8	1
長野県計	30,277,271	22,034,085	3,131,687	1,281,586	1,538,073	589,117	1,485,692	217,031	189	68	97	153	97	117	92	6

※重複回答あり

1.3 農業生産活動等の体制整備として取り組むべき事項（集落戦略の内容②）

市町村名	集落の現状を踏まえた対応の方向性											
	耕作放棄の懸念はなく、集落の課題もないことから、対策は不要	協定内で担い手を育成・確保	協定外で担い手を確保	基盤整備等により耕作条件を改善	農産物の高付加価値化により所得の向上を図る	新たな作物の導入により所得の向上を図る	省力化技術の導入や外注化等により労働負担の軽減を図る	耕作継続が困難な農用地の林地化	放牧利用による農用地の管理	鳥獣被害防止対策の実施	集落の自治（コミュニティ）機能の強化	その他
長野市	2	1	1		1	1	1			1		1
松本市	16	18	11	3	2	2	8	2		10	3	1
上田市												
岡谷市												
飯田市		3						1		1		
諏訪市												
須坂市		1			1							
小諸市	4	14		1	2		7	1			1	
伊那市	17	16	3	1		3	8	2		16	3	
駒ヶ根市		5	2		1	1	2	1	1	1	1	
中野市												
大町市	1	7	1	5	1	1	6	1		6	3	3
飯山市												
茅野市	12	8	4		1	2	4			2	1	1
塩尻市												
佐久市	4	5	2	1			2	2		1	2	
千曲市												
東御市												
安曇野市		6	1		1		1			1		1
小海町	1	1		1						1		
南牧村	2	2										
南相木村		2		1		1						
佐久穂町	8	5					1	1				
御代田町		1					1				1	1
立科町	1	6	6	3						4		
青木村			1									
長和町	4	3										
富士見町												
原村												
辰野町		4	3							4		
箕輪町												
飯島町		2		1	4	2	1			4	2	
南箕輪村												
中川村	2	3	5		1		5	4		2	2	2
宮田村												
松川町	2			1								
高森町												
阿南町												
阿智村												
平谷村												
根羽村												
下條村												
売木村												
天龍村												
泰阜村												
喬木村												
豊丘村		3	9		3					12		
大鹿村		1	2	1		2	1			2	2	2
上松町			14					14		14		
南木曾町		26	15	22	1		3		2	26		
木祖村												
大桑村		6	3	1		3				6	1	
木曾町												
麻績村	5	10	1	2			4	1		7	6	
生坂村		3	1	4	6	4	6	1		5	2	
筑北村												
池田町												
松川村												
白馬村												
小谷村												
坂城町												
高山村												
山ノ内町												
木島平村												
野沢温泉村												
信濃町		4	2	1	1	1	2	3		2	2	2
小川村												
飯綱町												
栄村	1	16	2	5	2	3	9	1		8	4	5
長野県計	82	182	89	54	28	26	72	35	3	136	36	19

1.4 農業生産活動等の体制整備として取り組むべき事項（集落戦略の内容③）

市町村名	協定農用地の将来像						協定農用地の将来像を踏まえた集落の現状					
	特に懸念はなく、協定参加者で実施していく	協定参加者だけでは検討が困難であり外部（県・市町村含む）からの助力を得たい	他の協定との広域化を考えたい	中山間地域等直接支払交付金の加算措置を活用したい	対策に活用可能な補助事業等を紹介して欲しい	その他	農地所有適格法人が支援する	JAが支援する	集落営農組織が支援する	農業者が支援する	協定参加者で役割分担しつつ、農用地の維持管理を行う	その他
長野市	2	2	1	1	1				1	4		
松本市	26	7	7	3	5	4	19	1	6	2	26	2
上田市												
岡谷市												
飯田市	2			1		1	1				1	2
諏訪市												
須坂市	1										1	
小諸市	5	7		1							16	1
伊那市	26	7	2	9	4	1	7	1	2	2	33	2
駒ヶ根市	2	1		4	2		1		1	2	2	
中野市												
大町市	5	3	1	3	6		2			2	9	2
飯山市												
茅野市	15	1	1		6		1		4	3	18	1
塩尻市												
佐久市	5	3	2	1		1	2			1	8	
千曲市												
東御市												
安曇野市	5	1		1	1		1		2		6	
小海町	1	1			1	1				1	2	
南牧村	2										2	
南相木村		2							2		2	
佐久穂町	11	1	1			1				1	13	
御代田町		1				1					1	1
立科町		8									8	
青木村		1								1		
長和町	6			1	1		2				6	
富士見町												
原村												
辰野町		4			4					4	4	
箕輪町												
飯島町	4			2			4		4		1	
南箕輪村												
中川村	7	3		2		2	4	1	1	1	8	
宮田村												
松川町	3										3	
高森町												
阿南町												
阿智村												
平谷村												
根羽村												
下條村												
売木村												
天龍村												
泰阜村												
喬木村												
豊丘村		12									12	
大鹿村		2			2						2	
上松町		14	14						14			
南木曾町	1	26	1	1	3			3		1	26	
木祖村												
大桑村	5	1	1					2		6	6	
木曾町												
麻績村	17										17	
生坂村		7	1	1	8					1	8	
筑北村												
池田町												
松川村												
白馬村												
小谷村												
坂城町												
高山村												
山ノ内町												
木島平村												
野沢温泉村												
信濃町		2	2	3	2	2	1				4	2
小川村												
飯綱町												
栄村	2	7	6	7	8	2	1		6	2	13	
長野県計	153	124	40	41	54	16	46	8	42	31	262	13

15 共同取組活動への配分割合

市町村名	交付金額 (円)	共同取組活動			協定数	共同取組活動への配分割合別集落協定数														
		共同取組活動充当額	共同取組活動充当割合(%)	個人配分額(円)		10%未満	10%以上20%未満	20%以上30%未満	30%以上40%未満	40%以上50%未満	50%以上60%未満	60%以上70%未満	70%以上80%未満	80%以上90%未満	90%以上100%未満	100%				
長野市	66,115,748	22,879,195	34.6%	43,236,553	93	20	4	4	5	10	48	2								
松本市	46,204,182	18,336,992	39.7%	27,867,190	50	2	2	2	10	28	6									
上田市	31,203,635	15,138,823	48.5%	16,064,812	25		1	1	1	1	20	1								
岡谷市	995,612	497,806	50.0%	497,806	1						1									
飯田市	32,087,384	13,062,550	40.7%	19,024,834	19			5	4	3	5	1								1
諏訪市	5,139,302	5,139,302	100.0%		3															3
須坂市	5,126,048	2,563,049	50.0%	2,562,999	7						7									
小諸市	56,735,205	33,868,989	59.7%	22,866,216	26	2		2	1	7	3	1		1		1			1	8
伊那市	106,301,352	52,110,235	49.0%	54,191,117	50	3		5	3	12	16	6	3	1						1
駒ヶ根市	72,045,998	42,630,105	59.2%	29,415,893	5					1	2	2								
中野市	12,822,075	4,133,943	32.2%	8,688,132	14	1	2	3	2	3	3									
大町市	12,061,253	4,485,749	37.2%	7,575,504	11	3		1	2		3			1						1
飯山市	81,004,957	58,698,670	72.5%	22,306,287	35						17	6	4	1						7
茅野市	44,763,831	21,719,814	48.5%	23,044,017	27			3	3	9	8	1	2							1
塩尻市	29,532,320	14,766,161	50.0%	14,766,159	20					4	16									
佐久市	42,019,904	22,914,476	54.5%	19,105,428	15		1	1	1	4	5	1	1							1
千曲市	27,187,168	11,347,620	41.7%	15,839,548	9			1	1		7									
東御市	101,810,240	47,521,867	46.7%	54,288,373	24			2	3	2	17									
安曇野市	13,214,001	7,687,787	58.2%	5,526,214	8			1		3	1			2						1
小海町	2,752,822	154,814	5.6%	2,598,008	4	3		1												
南牧村	8,210,055	2,625,208	32.0%	5,584,847	2	1				1										
南相木村	2,340,288	737,647	31.5%	1,602,641	2			1	1											
佐久穂町	24,818,318	12,453,821	50.2%	12,364,497	46						45	1								
御代田町	8,028,867	4,205,597	52.4%	3,823,270	1						1									
立科町	22,755,018	10,805,841	47.5%	11,949,177	23				1	7	14	1								
青木村	12,887,359	6,093,836	47.3%	6,793,523	21		1	1		4	13			2						
長和町	24,000,062	12,440,810	51.8%	11,559,252	12				2		10									
富士見町	112,160,296	50,346,506	44.9%	61,813,790	13			1	3	8	1									
原村	39,275,180	19,671,504	50.1%	19,603,676	6						6									
辰野町	13,132,932	7,277,175	55.4%	5,855,757	9					2	5	2								
箕輪町	7,455,483	3,448,783	46.3%	4,006,700	2				1											1
飯島町	29,367,344	15,539,735	52.9%	13,827,609	4					2	2									
南箕輪村	1,205,946	604,246	50.1%	601,700	1						1									
中川村	25,778,144	12,458,028	48.3%	13,320,116	14		1		1	5	4	2			1					
宮田村	5,401,137	5,401,137	100.0%		2															2
松川町	3,659,350	1,812,573	49.5%	1,846,777	5				1	1	3									
高森町	14,221,704	2,644,489	18.6%	11,577,215	17	8	3	3		1	1									1
阿南町	8,347,604	2,668,996	32.0%	5,678,608	14			2	2	4	1	4	1							
阿智村	23,274,339	5,185,990	22.3%	18,088,349	19	3	4	3	3	1	4	1								
平谷村	1,609,310	930,269	57.8%	679,041	1						1									
根羽村	11,172,287	6,016,142	53.8%	5,156,145	14						9	4								1
下條村	11,242,627	5,260,159	46.8%	5,982,468	19	1		2	1	5	8	2								
売木村	7,904,808	3,459,301	43.8%	4,445,507	11				2	6	3									
天龍村	2,003,725	475,205	23.7%	1,528,520	2			2												
黍草村	7,679,946	4,036,985	52.6%	3,642,961	11	1		1	3	4	1									1
喬木村	5,399,844	2,691,281	49.8%	2,708,563	11		1			2	7			1						
豊丘村	6,360,171	1,881,269	29.6%	4,478,902	12	2	4		2		2									2
大鹿村	2,835,602	1,408,700	49.7%	1,426,902	5					2	3									
上松町	12,317,057	5,723,857	46.5%	6,593,200	14				3		10									1
南木曾町	35,270,943	21,106,960	59.8%	14,163,983	26			1	2	2	5	8	8							
木祖村	1,361,430	508,060	37.3%	853,370	2	1				1										
大桑村	12,778,623	6,375,740	49.9%	6,402,883	6					2	3	1								
木曾町	11,215,852	4,760,815	42.4%	6,455,037	17	4		2		6	2	1								2
麻績村	24,664,114	11,698,471	47.4%	12,965,643	17		1	2	3	5	3	3								
生坂村	8,300,411	6,257,897	75.4%	2,042,514	9					1	4				1					3
筑北村	17,316,283	7,555,185	43.6%	9,761,098	13	2	1	1	2	4	2	1								
池田町	15,023,620	6,005,743	40.0%	9,017,877	7		1		2		4									
松川村	10,986,086	4,382,599	39.9%	6,603,487	4			1		2	1									
白馬村	8,037,980	4,715,751	58.7%	3,322,229	5					1	2	2								
小谷村	48,489,702	26,334,467	54.3%	22,155,235	23	1	1	1	2	5	5	2								6
坂城町	3,044,725	1,631,676	53.6%	1,413,049	3					1	1	1								
高山村	20,406,794	11,645,270	57.1%	8,761,524	21				1	1	15	1								3
山ノ内町	10,296,081	4,195,999	40.8%	6,100,082	12		2	2	1	4	3									
木島平村	53,110,841	31,338,199	59.0%	21,772,642	24		1			1	12	1	5							4
野沢温泉村	31,509,122	13,994,568	44.4%	17,514,554	9				2		7									
信濃町	13,029,661	7,694,901	59.1%	5,334,760	9				1		4	2	1	1						
小川村	3,177,978	1,684,781	53.0%	1,493,197	4						4									
飯綱町	73,517,944	54,519,194	74.2%	18,998,750	22						9	2			2					9
栄村	50,053,586	29,535,795	59.0%	20,517,791	17	1					11	5								
長野県計	1,695,559,616	863,905,108	51.0%	831,654,508	1,009	59	33	58	80	184	435	61	30	8	1					60

