

平成 27 年度
中山間地域農業直接支払事業の実行状況の点検について

平成 28 年 6 月

長野県農政部

目 次

平成 27 年度の実行状況

1 実施市町村数	1
2 協定数	1
(1) 協定数	
(2) 協定数の増減の内訳	
3 協定参加者数	2
(1) 集落協定参加者数	
(2) 個別協定締結者数	
4 交付金交付面積	2～3
(1) 交付金交付面積	
(2) 加算活動別の交付金交付面積	
(3) 地目別交付金交付面積	
(4) 地目別のカバー率	
5 交付金額	3
6 協定活動の動向	4～9
(1) 集落協定の概要	
(2) 面積別集落協定数	
(3) 活動別の面積別集落協定数	
(4) 集落協定の活動内容	
(5) 交付金の使途	
7 資料	10～25
(1) 第 1～3 期対策時系列データ.....	10～11
ア 市町村数等	
イ 交付金交付面積	
ウ 交付金額	
(2) 市町村別データ.....	12～25

平成27年度の実行状況

1 実施市町村数

	平成27年度	平成26年度	増減
実施市町村数	71	72	△ 1
市町村数	77	77	0

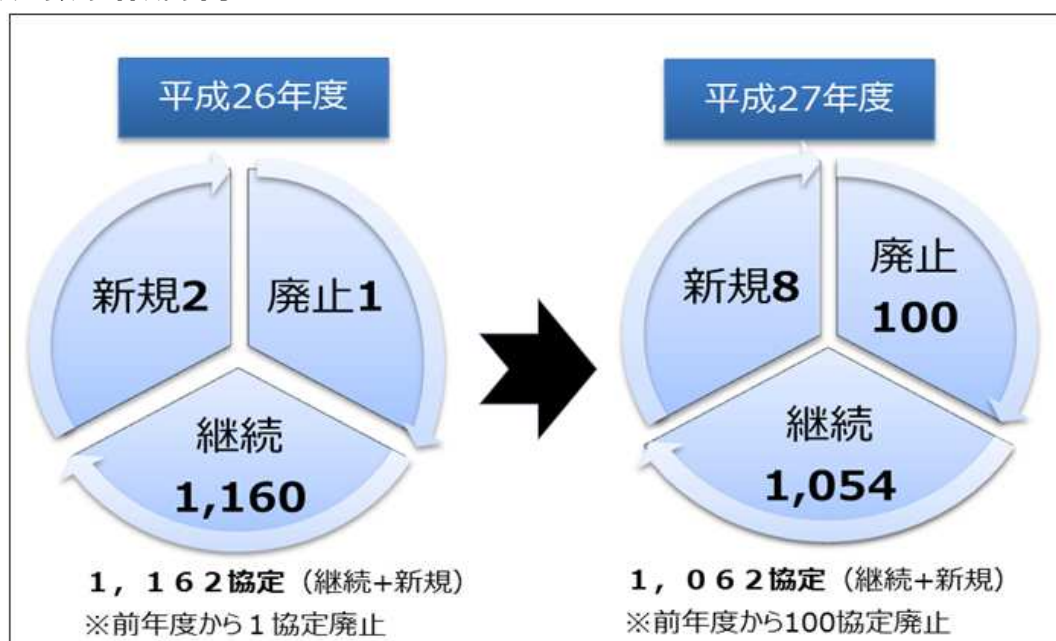
2 協定数

(1) 協定数

	平成27年度	平成26年度	増減
集落協定数	1,051	1,146	△ 95
基礎活動	490	581	△ 91
体制整備活動	561	565	△ 4
内、加算活動	51	18	33
個別協定数	11	16	△ 5
基礎活動	1	1	0
体制整備活動	10	15	△ 5
合計	1,062	1,162	△ 100

- ・集落協定：対象農用地において農業生産活動等を行う複数の農業者等が締結する協定
- ・個別協定：認定農業者等が農用地の所有権等を有する者との間において利用権の設定や農作業の受委託契約等に基づき締結する協定
- ・基礎活動：農業生産活動等に取り組む協定
- ・体制整備活動：適正な農業生産活動等に加え、機械・農作業の共同化等の体制整備に取り組む協定
- ・加算活動：適正な農業生産活動等に加え、複数集落の連携や超急傾斜農地の保全を行う協定

(2) 協定数の増減の内訳



3 協定参加者数

(1) 集落協定参加者数

	農用地管理者			土地改良区 水利組合	非農業者	その他	合計
	農業者	法人	生産組織				
平成27年度	26,401	105	63	113	694	64	27,440
平成26年度	26,967	110	92	228	729	122	28,248
増減	△ 566	△ 5	△ 29	△ 115	△ 35	△ 58	△ 808

(2) 個別協定締結者数

	認定農業者等	農業生産法人	特定農業法人	農業協同組合	任意組織	その他	計
協定数	3	1	0	3	3	1	11

4 交付金交付面積

(1) 交付金交付面積

(単位：ha)

	交付金 交付面積 A	基礎活動	体制整備活動		対象農用地 面積 B	カバー率 A/B
			内、加算活動			
平成27年度	9,222	2,741	6,481	181	12,448	74.1%
平成26年度	9,926	3,138	6,788	244	12,443	79.8%
増減	△ 704	△ 397	△ 307	△ 63	5	△ 5.7%

- ・対象農用地面積：市町村が交付金の対象となる農用地として市町村基本方針に記載している面積
- ・カバー率：対象農用地面積に占める交付金交付面積の割合

(2) 加算活動別の交付金交付面積

加算活動別交付金交付面積

	平成27年度	
	協定数	面積(ha)
集落連携・機能維持加算	1	19
集落協定の広域化支援	1	19
小規模・高齢化集落連携	0	0
超急傾斜農地保全管理加算	50	162
計 ※	51	181

	平成26年度	
	協定数	面積(ha)
規模拡大加算	16	217
土地利用調整加算	1	10
法人設立加算	0	0
特定農業法人	0	0
農業生産法人	0	0
小規模・高齢化集落支援加算	0	0
集落連携促進加算	1	17
計	18	244

※集落連携・機能維持加算を実施している集落は、超急傾斜農地保全管理加算も実施しており、計は延べ数を表記

※加算措置の内容の変更箇所（平成26年度⇒平成27年度）

[廃止] 規模拡大加算/土地利用調整加算/法人設立加算

[拡充] 集落連携促進加算⇒集落協定の広域化支援

[継続] 小規模・高齢化集落支援加算⇒小規模・高齢化集落連携

[新規] 超急傾斜農地保全管理加算

(3) 地目別交付金交付面積

(単位：ha)

	田		畑		草地		採草放牧地		計	
平成27年度	8,551		351		0		320		9,222	
急傾斜	7,614		158		0		263		8,035	
緩傾斜	937		193		0		57		1,187	
平成26年度	9,108		397		1		420		9,926	
急傾斜	8,156		189		1		352		8,698	
緩傾斜	952		208		0		68		1,228	
増減	△ 557		△ 46		△ 1		△ 100		△ 704	
急傾斜	△ 542		△ 31		△ 1		△ 89		△ 663	
緩傾斜	△ 15		△ 15		0		△ 11		△ 41	

(4) 地目別のカバー率 (H27年度)

(単位：ha)

		田	畑	草地	採草放牧地	計
急傾斜	交付金交付面積	7,614	158	0	263	8,035
	対象農用地面積	9,951	519	1	430	10,901
	カバー率	76.5%	30.4%	0%	61.2%	73.7%
緩傾斜	交付金交付面積	937	193	0	57	1,187
	対象農用地面積	1,090	387	0	70	1,547
	カバー率	86.0%	49.9%	0%	81.4%	76.7%
計	交付金交付面積	8,551	351	0	320	9,222
	対象農用地面積	11,041	906	1	500	12,448
	カバー率	77.4%	38.7%	0%	64.0%	74.1%

5 交付金額

	平成27年度		平成26年度		増減	
	協定数	交付金額(千円)	協定数	交付金額(千円)	協定数	交付金額(千円)
集落協定	1,051	1,602,005	1,146	1,694,901	△ 95	△ 92,896
個別協定	11	4,176	16	5,546	△ 5	△ 1,370
合計	1,062	1,606,181	1,162	1,700,447	△ 100	△ 94,266

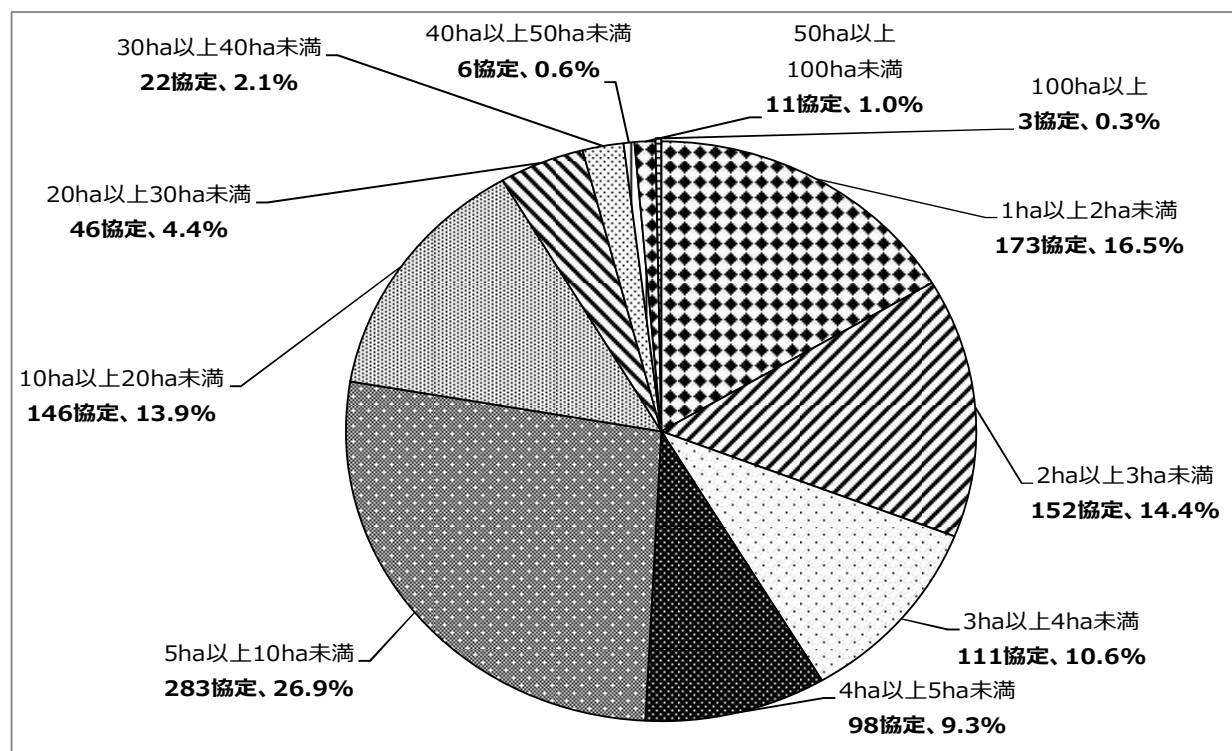
・千円未満は、四捨五入

6 協定活動の動向

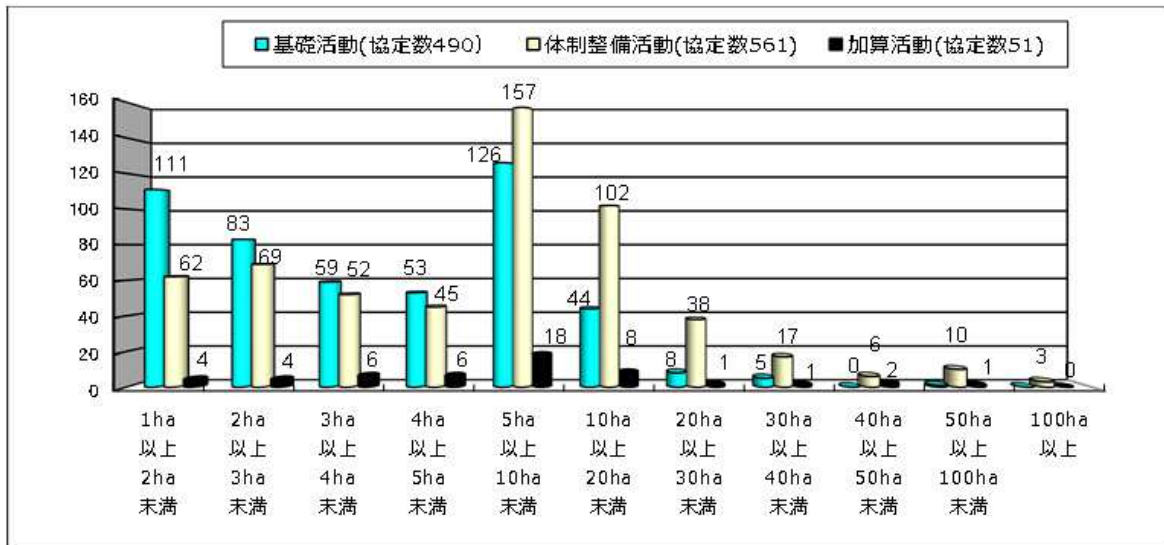
(1) 集落協定の概要

	1 集落協定当たりの平均			参加者一人当 たり交付金額 (千円)
	参加者数	交付金交付 面積(ha)	交付金額 (千円)	
平成27年度	26.1	8.5	1,524	58
基礎活動	20.4	5.6	862	42
体制整備活動	31.1	11.1	2,102	68
内、加算活動	23.4	3.5	198	9
平成26年度	24.3	8.5	1,479	60
増減	1.8	0	45	△ 2

(2) 面積別集落協定数



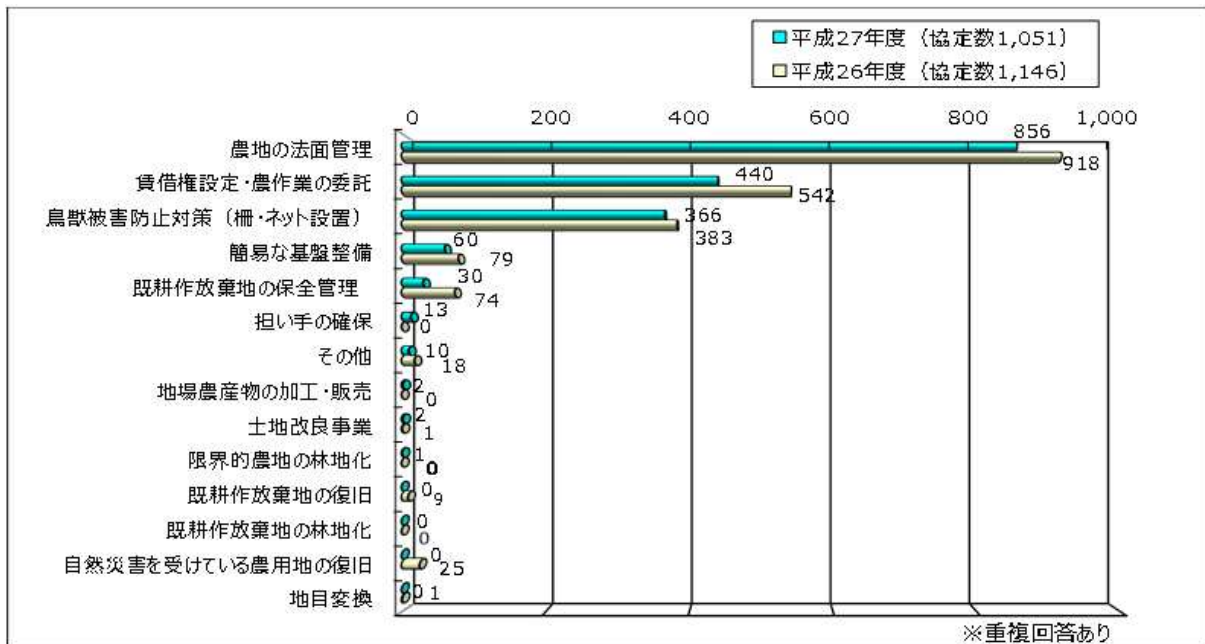
(3) 活動別の面積別集落協定数



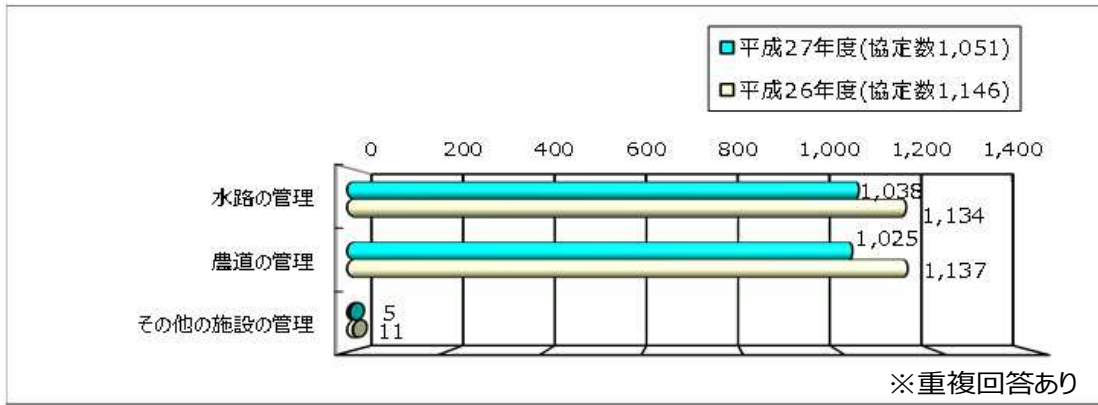
(4) 集落協定の活動内容

ア 農業生産活動等として取り組むべき事項（基礎活動）

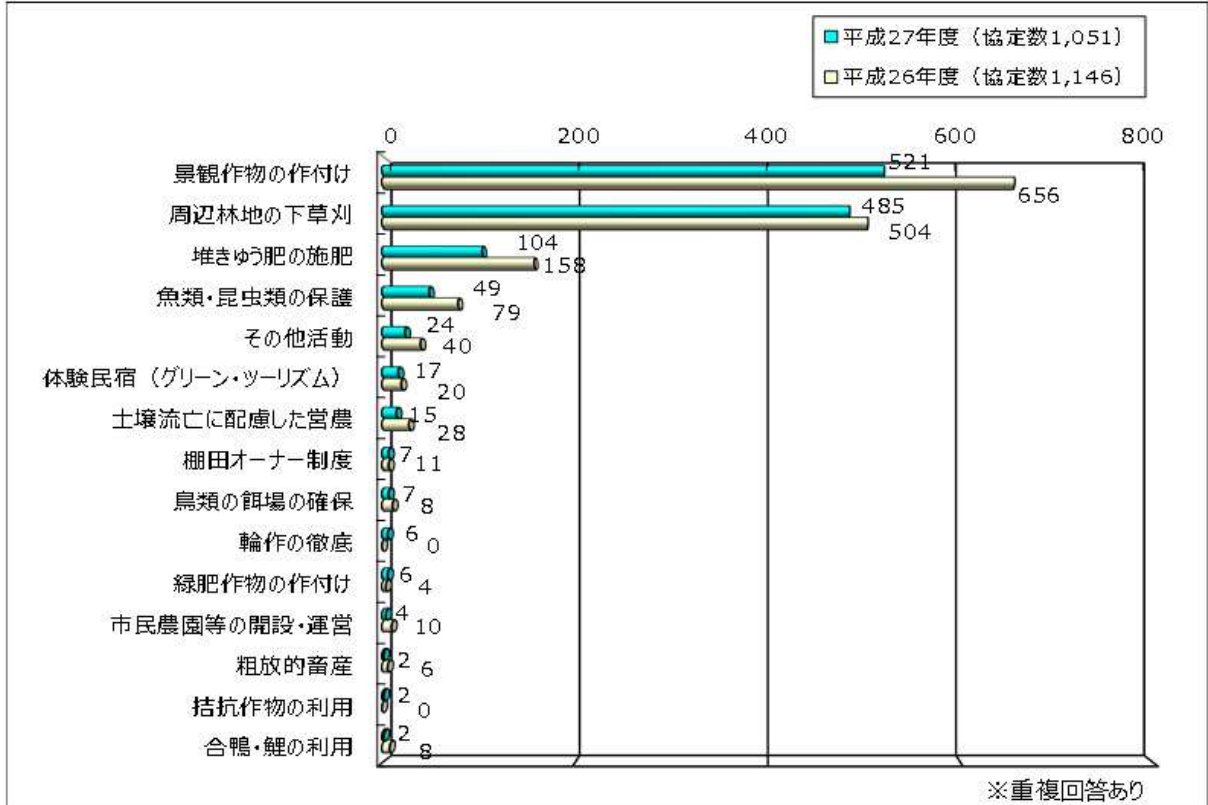
(ア) 耕作放棄の防止等の活動



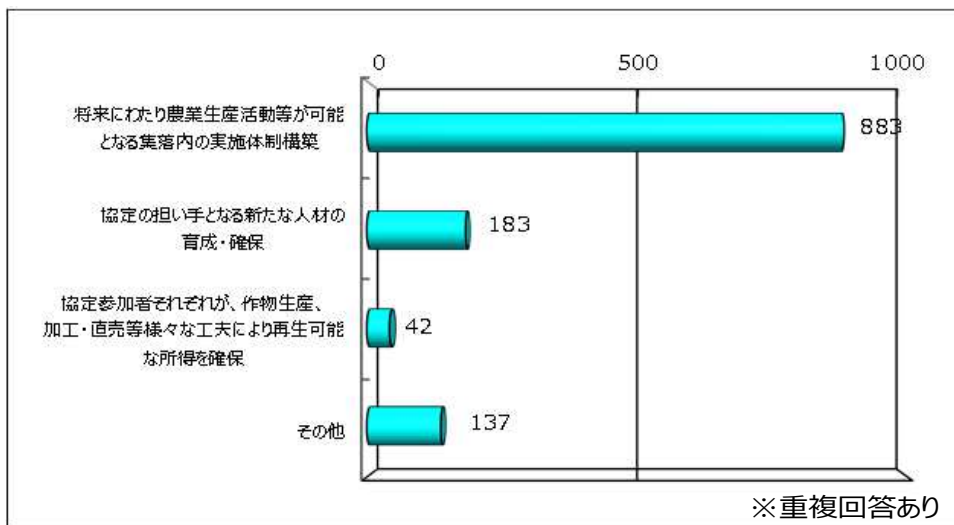
(イ) 水路・農道等の管理活動



(ウ) 多面的機能を増進する活動

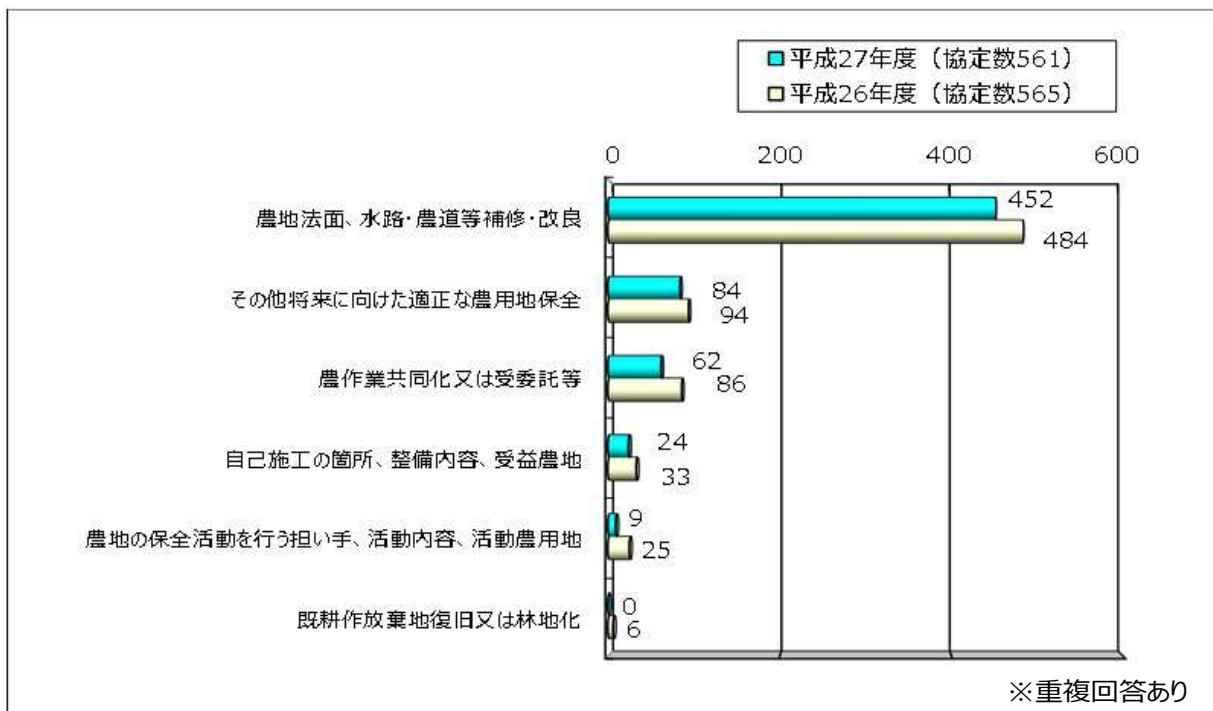


イ 集落マスタープランにおける目指すべき将来像



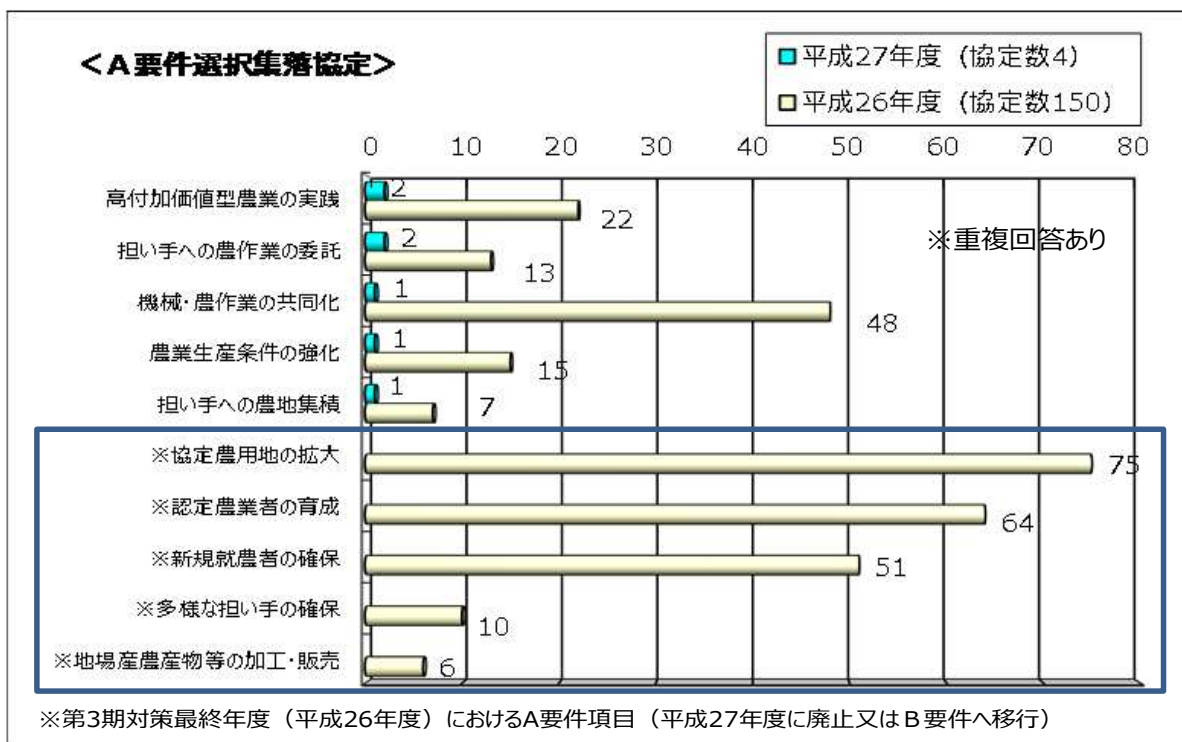
ウ 農業生産活動等の体制整備として取り組むべき事項（体制整備活動）

（ア） 農用地保全マップの作成・実践

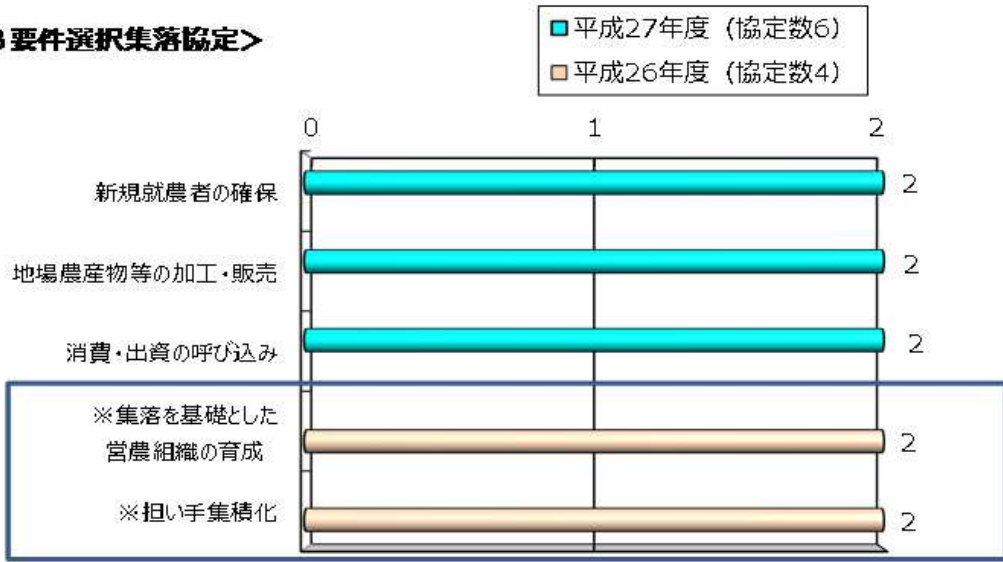


※平成26年度は、農用地保全マップの作成・実践内容

（イ） 体制整備活動の取組内容

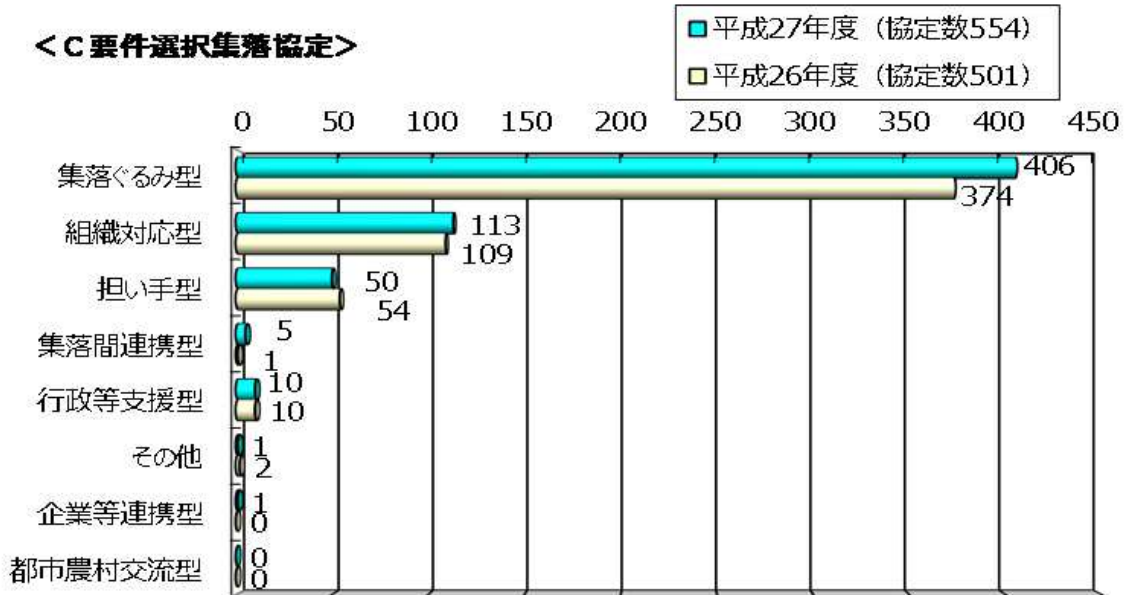


< B要件選択集落協定 >



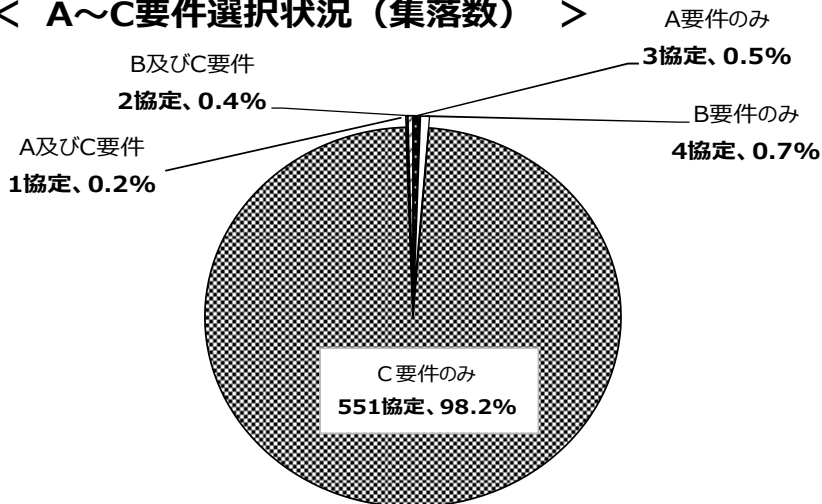
※第3期対策最終年度（平成26年度）におけるB要件項目（平成27年度にA要件へ移行）

< C要件選択集落協定 >



※重複回答あり

< A～C要件選択状況（集落数） >

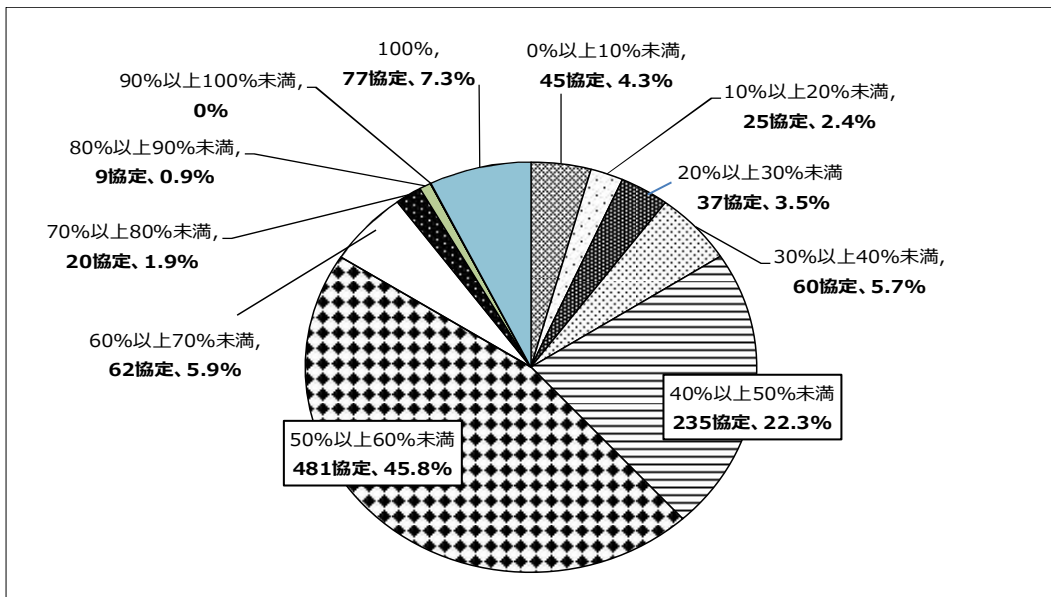


(5) 交付金の使途

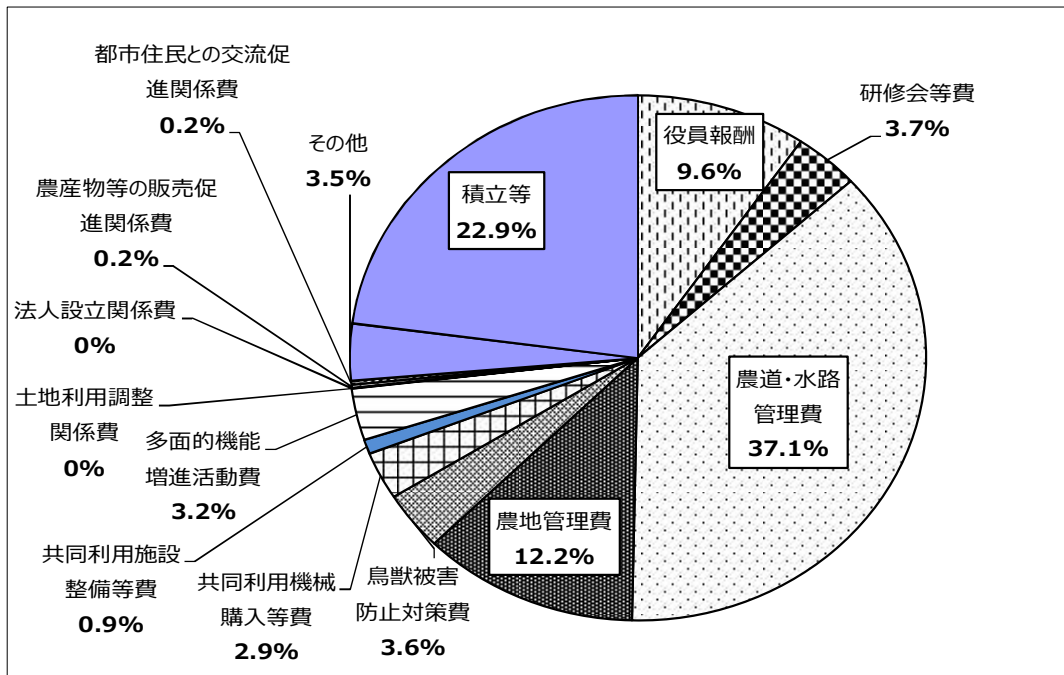
ア 交付金配分割合

	集落協定数	交付金額 (千円)	共同取組活動 充当額 (千円)	個人配分額 (千円)	共同取組活動 充当割合
平成27年度	1,051	1,602,005	853,418	748,587	53.3%
平成26年度	1,146	1,694,901	968,358	726,543	57.1%
増減	△ 95	△ 92,896	△ 114,940	22,044	△3.8%

イ 共同取組活動への配分割合別集落協定数



ウ 共同取組活動の交付金の使途



7 資料

(1) 第1～3期対策時系列データ

ア 市町村数等

区 分	実施市町村	協定数	協定参加者数
平成12年度	88	1,066	20,220
平成13年度	113	1,502	28,780
平成14年度	113	1,630	31,876
平成15年度	111	1,658	33,475
平成16年度	106	1,661	33,564
平成17年度	76	1,265	30,224
平成18年度	76	1,269	30,514
平成19年度	76	1,275	30,585
平成20年度	76	1,276	30,471
平成21年度	72	1,276	30,417
平成22年度	72	1,146	28,175
平成23年度	72	1,159	28,326
平成24年度	72	1,159	28,394
平成25年度	72	1,160	28,280
平成26年度	72	1,162	28,248
平成27年度	71	1,062	27,451
	法 指 定	59	839
	知事特認	12	223
	対前年比	98.6%	91.4%
			97.2%

イ 交付金交付面積

区 分	面 積 (ha)					
	田	畑	草地	採草放牧地	計	
平成12年度	5,992	276	1	407	6,676	
平成13年度	8,447	461	1	513	9,422	
平成14年度	9,263	560	1	513	10,337	
平成15年度	9,522	568	0	513	10,603	
平成16年度	9,571	571	0	513	10,655	
平成17年度	9,109	436	1	481	10,027	
平成18年度	9,145	441	1	481	10,068	
平成19年度	9,166	459	1	481	10,107	
平成20年度	9,174	460	1	481	10,116	
平成21年度	9,174	460	1	481	10,116	
平成22年度	8,981	375	1	481	9,838	
平成23年度	9,043	385	1	480	9,909	
平成24年度	9,082	387	1	420	9,890	
平成25年度	9,098	388	1	420	9,907	
平成26年度	9,108	397	1	420	9,926	
平成27年度	8,551	351	0	320	9,222	
地域別	法 指 定	6,342	288	0	320	6,950
	知事特認	2,209	63	0	0	2,272
傾斜別	急傾斜	7,614	158	0	263	8,035
	緩傾斜	937	193	0	57	1,187
	前年対比	93.9%	88.4%	0.0%	76.2%	92.9%

ウ 交付金額

(単位：千円)

区 分	田	畑	草 地	採草放牧地	計
平成12年度	1,211,115	23,979	83	3,601	1,238,778
平成13年度	1,699,058	39,263	83	4,514	1,742,918
平成14年度	1,847,344	45,610	83	4,514	1,897,551
平成15年度	1,894,836	46,174	0	4,514	1,945,524
平成16年度	1,904,301	46,283	0	4,514	1,955,098
第1期対策計	8,556,654	201,309	249	21,657	8,779,869
平成17年度	1,632,338	30,908	71	4,067	1,667,384
平成18年度	1,646,999	31,041	71	4,067	1,682,178
平成19年度	1,652,303	31,862	71	4,145	1,688,381
平成20年度	1,656,096	31,767	71	4,145	1,692,079
平成21年度	1,655,969	31,778	71	4,145	1,691,963
第2期対策計	8,243,705	157,356	355	20,569	8,421,985
平成22年度	1,642,830	25,100	71	4,169	1,672,170
平成23年度	1,656,007	25,908	71	4,169	1,686,155
平成24年度	1,664,092	25,992	71	3,690	1,693,845
平成25年度	1,668,274	26,037	71	3,690	1,698,072
平成26年度	1,670,500	26,186	71	3,690	1,700,447
第3期対策計	8,301,703	129,223	355	19,408	8,450,689
平成27年度	1,580,733	22,663	0	2,785	1,606,181
法指定	1,181,356	18,348	0	2,785	1,202,489
知事特認	399,377	4,315	0	0	403,692
前年対比	94.6%	86.5%	0%	75.5%	94.5%
第4期対策計	1,580,733	22,663	0	2,785	1,606,181

千円未満を四捨五入しているため、合計が一致しないことがある。

1 協定数・協定参加者数

市町村名	協定数	集落協定				個別協定	基礎活動	体制整備活動	協定参加者数	集落協定				個別協定	基礎活動	体制整備活動
		基礎活動	体制整備活動	加算活動	協定参加者数					基礎活動	体制整備活動	加算活動				
長野市	110	110	81	29	5			1,480	1,480	1,053	427	74				
松本市	49	49	36	13				1,539	1,539	1,275	264					
上田市	25	25	22	3				636	636	564	72					
岡谷市	1	1	1					23	23	23						
飯田市	17	17	10	7	1			655	655	245	410	141				
諏訪市	3	3	1	2				70	70	28	42					
須坂市	7	7	7					128	128	128						
小諸市	29	29	11	18				916	916	316	600					
伊那市	52	49	47	2	1	3		1,305	1,302	1,212	90	1	3		3	
駒ヶ根市	5	5		5	1			1,084	1,084		1,084	35				
中野市	12	12	4	8				411	411	283	128					
大町市	15	15	4	11				220	220	59	161					
飯山市	35	35	2	33	1			943	943	46	897	62				
茅野市	24	24		24				448	448		448					
塩尻市	19	19	2	17				419	419	24	395					
佐久市	16	16	7	9				657	657	239	418					
千曲市	11	10	6	4		1		631	630	528	102		1		1	
東御市	26	26	6	20				1,454	1,454	153	1,301					
安曇野市	11	11	5	6	1			308	308	121	187	65				
小海町	4	4	1	3				41	41	10	31					
南牧村	4	2		2		2	1	92	90		90		2	1	1	
南相木村	2	2		2	2			62	62		62	62				
北相木村	1	1		1				11	11		11					
佐久穂町	50	50	33	17				715	715	472	243					
御代田町	1	1	1					83	83	83						
立科町	23	23	13	10				411	411	242	169					
青木村	22	22	20	2				345	345	305	40					
長和町	11	11	7	4	1			334	334	153	181	80				
下諏訪町	1	1		1				41	41		41					
富士見町	13	13		13				780	780		780					
原村	6	6		6				290	290		290					
辰野町	10	10	9	1				235	235	213	22					
箕輪町	1	1	1					102	102	102						
飯島町	4	4		4				162	162		162					
南箕輪村	1	1	1					28	28	28						
中川村	15	15	3	12				367	367	22	345					
宮田村	2	2		2				48	48		48					
松川町	6	6	1	5				96	96	8	88					
高森町	18	18	2	16				280	280	13	267					
阿南町	18	18	8	10				160	160	87	73					
阿智村	17	17	5	12	9			310	310	145	165	114				
平谷村	1	1	1					35	35	35						
根羽村	15	15	15					188	188	188						
下條村	18	18	18					185	185	185						
売木村	10	9	6	3	2	1		131	130	76	54	33	1		1	
天龍村	3	3	3					51	51	51						
泰阜村	15	15	14	1	1			151	151	141	10	10				
喬木村	11	11		11				147	147		147					
豊丘村	9	9	5	4	1			83	83	46	37	8				
大鹿村	8	6	4	2		2		63	61	25	36		2		2	
上松町	16	16	16					185	185	185						
南木曽町	27	26	1	25	14	1		544	543	16	527	294	1		1	
木祖村	3	3	3					37	37	37						
大桑村	6	6	6					218	218	218						
木曽町	17	17	16	1				205	205	170	35					
麻績村	18	18	8	10	10			362	362	151	211	211				
生坂村	7	7	1	6				134	134	4	130					
筑北村	10	10	2	8				172	172	32	140					
池田町	7	7		7				184	184		184					
松川村	7	7		7				252	252		252					
白馬村	6	5		5		1		103	102		102		1		1	
小谷村	24	24	5	19				379	379	68	311					
坂城町	3	3		3				71	71		71					
高山村	21	21		21				666	666		666					
山ノ内町	14	14	2	12				320	320	32	288					
木島平村	23	23	2	21				618	618	42	576					
野沢温泉村	9	9		9				395	395		395					
信濃町	10	10	1	9	1			176	176	9	167	10				
小川村	5	5	4	1	1			99	99	84	15	15				
飯綱町	22	22		22				2,582	2,582		2,582					
栄村	20	20		20				395	395		395					
長野県計	1,062	1,051	490	561	52	11	1	10	27,451	27,440	9,975	17,465	1,215	11	1	10

2 交付金交付面積・交付金額

市町村名	交付金 交付面積 (㎡)				個別 協定	基礎 活動	体制整 備活動	加算 活動	交付金額 (円)	集落 協定	基礎 活動	体制整 備活動	加算 活動	個別 協定	基礎活 動	体制整 備活動
	集落 協定	基礎 活動	体制整 備活動	加算 活動												
長野市	4,470,445	4,470,445	3,129,384	1,341,061	224,827				73,378,509	73,378,509	46,133,212	27,245,297	1,348,962			
松本市	2,377,017	2,377,017	1,607,557	769,460					39,728,122	39,728,122	26,182,802	13,545,320				
上田市	1,700,207	1,700,207	1,461,270	238,937					28,716,239	28,716,239	24,064,811	4,651,428				
岡谷市	65,453	65,453	65,453						996,990	996,990	996,990					
飯田市	1,934,169	1,934,169	756,388	1,177,781	23,362				29,330,978	29,330,978	10,441,344	18,889,634	140,172			
諏訪市	268,417	268,417	133,677	134,740					4,901,348	4,901,348	2,158,048	2,743,300				
須坂市	272,808	272,808	272,808						4,482,156	4,482,156	4,482,156					
小諸市	2,992,396	2,992,396	954,421	2,037,975					58,831,743	58,831,743	16,034,268	42,797,475				
伊那市	5,200,946	4,752,091	4,122,506	629,585	19,582	448,855		448,855	84,071,984	82,486,029	69,151,955	13,334,074	117,492	1,585,955		1,585,955
駒ヶ根市	3,510,445	3,510,445		3,510,445	28,809				69,481,323	69,481,323	69,481,323		172,854			
中野市	681,261	681,261	279,567	401,694					11,054,167	11,054,167	3,560,401	7,493,766				
大町市	760,351	760,351	288,650	471,701					12,576,203	12,576,203	3,986,981	8,589,222				
飯山市	4,281,788	4,281,788	210,086	4,071,702	48,905				80,360,271	80,360,271	2,958,878	77,401,393	293,430			
茅野市	1,949,783	1,949,783		1,949,783					40,945,443	40,945,443	40,945,443					
塩尻市	1,506,140	1,506,140	72,324	1,433,816					28,176,321	28,176,321	991,484	27,184,837				
佐久市	2,677,353	2,677,353	966,671	1,710,682					44,239,041	44,239,041	12,373,815	31,865,226				
千曲市	1,490,409	1,468,550	1,125,821	342,729		21,859		21,859	24,642,709	24,183,670	17,305,255	6,878,415		459,039		459,039
東御市	4,952,485	4,952,485	387,371	4,565,114					101,817,211	101,817,211	6,507,829	95,309,382				
安曇野市	859,234	859,234	260,178	599,056	206,224				14,818,462	14,818,462	3,221,267	11,597,195	676,248			
小海町	136,815	136,815	24,508	112,307					2,770,181	2,770,181	411,734	2,358,447				
南牧村	924,221	390,955		390,955		533,266	79,584	453,682	8,566,157	8,210,055		8,210,055		356,102	54,251	301,851
南相木村	109,379	109,379		109,379					2,163,871	2,163,871		2,163,871				
北相木村	17,352	17,352		17,352					364,392	364,392		364,392				
佐久穂町	1,607,437	1,607,437	1,071,993	535,444					28,213,419	28,213,419	17,404,218	10,809,201				
御代田町	382,257	382,257	382,257						6,421,917	6,421,917	6,421,917					
立科町	1,449,128	1,449,128	817,694	631,434					24,144,015	24,144,015	12,074,896	12,069,119				
青木村	805,681	805,681	669,554	136,127					13,880,737	13,880,737	11,022,070	2,858,667				
長和町	1,111,750	1,111,750	446,969	664,781	249,987				21,198,913	21,198,913	7,057,297	14,141,616	1,499,922			
下諏訪町	22,642	22,642		22,642					117,694	117,694		117,694				
富士見町	5,662,003	5,662,003		5,662,003					107,510,176	107,510,176		107,510,176				
原村	1,974,652	1,974,652		1,974,652					39,362,771	39,362,771		39,362,771				
辰野町	767,752	767,752	715,421	52,331					10,790,801	10,790,801	9,691,850	1,098,951				
箕輪町	397,490	397,490	397,490						6,677,832	6,677,832	6,677,832					
飯島町	1,319,807	1,319,807		1,319,807					27,448,680	27,448,680		27,448,680				
南箕輪村	96,490	96,490	96,490						1,205,946	1,205,946	1,205,946					
中川村	1,724,924	1,724,924	48,460	1,676,464					24,516,038	24,516,038	708,046	23,807,992				
宮田村	247,733	247,733		247,733					5,202,393	5,202,393		5,202,393				
松川町	257,186	257,186	17,231	239,955					5,328,535	5,328,535	289,480	5,039,055				
高森町	736,386	736,386	40,163	696,223					15,161,006	15,161,006	657,363	14,503,643				
阿南町	462,733	462,733	240,642	222,091					8,416,534	8,416,534	4,042,783	4,373,751				
阿智村	946,444	946,444	427,221	519,223	198,367				17,373,666	17,373,666	6,797,923	10,575,743	1,190,202			
平谷村	104,314	104,314	104,314						1,626,642	1,626,642	1,626,642					
根羽村	571,462	571,462	571,462						8,590,867	8,590,867	8,590,867					
下條村	592,703	592,703	592,703						9,957,402	9,957,402	9,957,402					
売木村	720,794	521,294	325,116	196,178	45,106	199,500		199,500	7,282,635	7,136,335	4,235,544	2,900,791	270,636	146,300		146,300
天龍村	185,813	185,813	185,813						2,485,802	2,485,802	2,485,802					
泰阜村	631,631	631,631	592,616	39,015	10,956				9,043,891	9,043,891	8,267,171	776,720	65,736			
喬木村	289,997	289,997		289,997					6,089,937	6,089,937		6,089,937				
豊丘村	264,935	264,935	180,789	84,146	6,697				3,034,732	3,034,732	1,306,230	1,728,502	40,182			
大鹿村	933,050	254,938	119,272	135,666		678,112		678,112	3,725,975	3,047,863	1,275,373	1,772,490		678,112		678,112
上松町	708,699	708,699	708,699						10,468,247	10,468,247	10,468,247					
南木曾町	1,721,209	1,707,935	43,718	1,664,217	362,642	13,274		13,274	36,598,286	36,375,283	715,463	35,659,820	2,175,852	223,003		223,003
木祖村	82,090	82,090	82,090						1,300,091	1,300,091	1,300,091					
大桑村	628,264	628,264	628,264						10,293,844	10,293,844	10,293,844					
木曾町	734,696	734,696	518,430	216,266					13,066,135	13,066,135	8,524,549	4,541,586				
麻績村	1,082,911	1,082,911	403,182	679,729	318,199				22,022,334	22,022,334	6,400,353	15,621,981	1,909,194			
生坂村	345,274	345,274	13,247	332,027					6,648,852	6,648,852	121,872	6,526,980				
筑北村	426,283	426,283	68,071	358,212					7,704,639	7,704,639	1,016,618	6,688,021				
池田町	978,865	978,865		978,865					14,107,946	14,107,946		14,107,946				
松川村	1,238,458	1,238,458		1,238,458					21,836,958	21,836,958		21,836,958				
白馬村	1,266,956	434,000		434,000		832,956		832,956	6,766,453	6,038,915		6,038,915		727,538		727,538
小谷村	1,745,370	1,745,370	300,390	1,444,980					33,729,374	33,729,374	4,714,064	29,015,310				
坂城町	175,521	175,521		175,521					3,278,976	3,278,976		3,278,976				
高山村	1,658,910	1,658,910		1,658,910					20,803,421	20,803,421		20,803,421				
山ノ内町	1,021,342	1,021,342	87,646	933,696					12,179,394	12,179,394	1,309,297	10,870,097				
木島平村	2,499,522	2,499,522	113,817	2,385,705					45,761,694	45,761,694	1,526,254	44,235,440				
野沢温泉村	1,704,359	1,704,359		1,704,359					32,156,141	32,156,141		32,156,141				
信濃町	824,001	824,001	51,238	772,763	52,929				13,337,684	13,337,684	851,572	12,486,112	317,574			
小川村	213,567	213,567	150,803	62,764	11,835				3,496,789	3,496,789	2,522,339	974,450	71,010			
飯綱町	3,778,558	3,778,558		3,778,558					71,782,691	71,782,691		71,782,691				
栄村	1,975,464	1,975,464		1,975,464					37,618,323	37,618,323		37,618,323				
長野県計	92,216,387	89,488,565	27,331,905	62,156,660	1,808,427	2,727,822	79,584	2,648,238	1,606,181,049	1,602,005,000	422,524,445	1,179,480,555	10,289,466	4,176,049	54,251	4,121,798

3 前年度増減

市町村名	平成27年度				平成26年度				増減(H27-H26)			
	協定数	協定参加者数	交付金交付面積(㎡)	交付金額(円)	協定数	協定参加者数	交付金交付面積(㎡)	交付金額(円)	協定数	協定参加者数	交付金交付面積(㎡)	交付金額(円)
長野市	110	1,480	4,470,445	73,378,509	137	2,130	6,290,350	98,687,086	△ 27	△ 650	△ 1,819,905	△ 25,308,577
松本市	49	1,539	2,377,017	39,728,122	50	822	2,436,831	39,883,973	△ 1	△ 717	△ 59,814	△ 155,851
上田市	25	636	1,700,207	28,716,239	25	710	1,763,927	29,308,168		△ 74	△ 63,720	△ 591,929
岡谷市	1	23	65,453	996,990	1	24	69,436	1,008,142		△ 1	△ 3,983	△ 11,152
飯田市	17	655	1,934,169	29,330,978	21	1,055	2,538,614	44,095,260	△ 4	△ 400	△ 604,445	△ 14,764,282
諏訪市	3	70	268,417	4,901,348	3	56	268,421	4,689,989		14	△ 4	211,359
須坂市	7	128	272,808	4,482,156	8	138	294,524	4,846,984	△ 1	△ 10	△ 21,716	△ 364,828
小諸市	29	916	2,992,396	58,831,743	32	1,009	3,160,572	62,547,176	△ 3	△ 93	△ 168,176	△ 3,715,433
伊那市	52	1,305	5,200,946	84,071,984	64	1,420	5,623,400	90,297,771	△ 12	△ 115	△ 422,454	△ 6,225,787
駒ヶ根市	5	1,084	3,510,445	69,481,323	6	694	3,633,703	71,502,917	△ 1	390	△ 123,258	△ 2,021,594
中野市	12	411	681,261	11,054,167	16	404	886,987	14,033,586	△ 4	7	△ 205,726	△ 2,979,419
大町市	15	220	760,351	12,576,203	17	246	810,595	11,973,442	△ 2	△ 26	△ 50,244	602,761
飯山市	35	943	4,281,788	80,360,271	39	1,106	4,363,082	82,732,865	△ 4	△ 163	△ 81,294	△ 2,372,594
茅野市	24	448	1,949,783	40,945,443	24	461	1,999,935	41,998,635		△ 13	△ 50,152	△ 1,053,192
塩尻市	19	419	1,506,140	28,176,321	18	430	1,355,095	25,704,015	1	△ 11	△ 151,045	2,472,306
佐久市	16	657	2,677,353	44,239,041	16	720	2,742,751	44,673,441		△ 63	△ 65,398	△ 434,400
千曲市	11	631	1,490,409	24,642,709	11	650	1,484,136	24,433,942		△ 19	6,273	208,767
東御市	26	1,454	4,952,485	101,817,211	26	1,492	4,989,287	102,931,204		△ 38	△ 36,802	△ 1,113,993
安曇野市	11	308	859,234	14,818,462	15	421	1,003,155	16,111,586	△ 4	△ 113	△ 143,921	△ 1,293,124
小海町	4	41	136,815	2,770,181	4	49	138,095	2,319,994		△ 8	△ 1,280	450,187
南牧村	4	92	924,221	8,566,157	4	97	931,803	8,725,379		△ 5	△ 7,582	△ 159,222
南相木村	2	62	109,379	2,163,871	2	52	91,255	1,916,355		10	18,124	247,516
北相木村	1	11	17,352	364,392	1	11	16,746	281,332			606	83,060
佐久穂町	50	715	1,607,437	28,213,419	49	777	1,718,341	30,810,490	1	△ 62	△ 110,904	△ 2,597,071
御代田町	1	83	382,257	6,421,917	1	100	378,988	6,366,998		△ 17	3,269	54,919
立科町	23	411	1,449,128	24,144,015	23	439	1,487,688	24,779,486		△ 28	△ 38,560	△ 635,471
青木村	22	345	805,681	13,880,737	23	356	819,189	14,034,406	△ 1	△ 11	△ 13,508	△ 153,669
長和町	11	334	1,111,750	21,198,913	12	289	1,219,919	21,452,651	△ 1	45	△ 108,169	△ 253,738
下諏訪町	1	41	22,642	117,694	1	22	26,951	204,281		19	△ 4,309	△ 86,587
富士見町	13	780	5,662,003	107,510,176	14	877	5,978,059	113,788,466	△ 1	△ 97	△ 316,056	△ 6,278,290
原村	6	290	1,974,652	39,362,771	6	330	1,983,517	39,548,936		△ 40	△ 8,865	△ 186,165
辰野町	10	235	767,752	10,790,801	10	223	778,729	10,962,395		12	△ 10,977	△ 171,594
箕輪町	1	102	397,490	6,677,832	1	104	397,490	6,677,832		△ 2		
飯島町	4	162	1,319,807	27,448,680	4	203	1,380,501	28,723,254		△ 41	△ 60,694	△ 1,274,574
南箕輪村	1	28	96,490	1,205,946	1	31	97,677	1,213,543		△ 3	△ 1,187	△ 7,597
中川村	15	367	1,724,924	24,516,038	15	367	1,735,968	24,150,919			△ 11,044	365,119
宮田村	2	48	247,733	5,202,393	2	52	198,242	4,163,082		△ 4	49,491	1,039,311
松川町	6	96	257,186	5,328,535	6	102	284,536	5,906,497		△ 6	△ 27,350	△ 577,962
高森町	18	280	736,386	15,161,006	18	287	743,901	15,261,247		△ 7	△ 7,515	△ 100,241
阿南町	18	160	462,733	8,416,534	19	174	490,556	8,854,007	△ 1	△ 14	△ 27,823	△ 437,473
阿智村	17	310	946,444	17,373,666	17	305	955,715	16,303,111		5	△ 9,271	1,070,555
平谷村	1	35	104,314	1,626,642	3	41	179,464	2,480,245	△ 2	△ 6	△ 615,150	△ 853,603
根羽村	15	188	571,462	8,590,867	16	186	565,893	8,559,798	△ 1	2	5,569	31,069
下条村	18	185	592,703	9,957,402	22	218	660,537	11,097,012	△ 4	△ 33	△ 67,834	△ 1,139,610
売木村	10	131	720,794	7,282,635	11	128	719,697	7,308,096	△ 1	3	1,097	△ 25,461
天龍村	3	51	185,813	2,485,802	3	55	200,493	2,731,077		△ 4	△ 14,680	△ 245,273
泰阜村	15	151	631,631	9,043,891	16	180	778,913	10,728,935	△ 1	△ 29	△ 147,282	△ 1,685,044
喬木村	11	147	289,997	6,089,937	11	162	309,160	6,435,677		△ 15	△ 19,163	△ 345,740
豊丘村	9	83	264,935	3,034,732	9	80	242,764	2,671,950		3	22,171	362,782
大鹿村	8	63	933,050	3,725,975	11	69	1,182,075	3,844,501	△ 3	△ 6	△ 249,025	△ 118,526
上松町	16	185	708,699	10,468,247	18	164	799,605	11,678,923	△ 2	21	△ 90,906	△ 1,210,676
南木曾町	27	544	1,721,209	36,598,286	27	558	1,732,241	35,059,380		△ 14	△ 11,032	1,538,906
木祖村	3	37	82,090	1,300,091	3	40	82,090	1,300,091		△ 3		
大桑村	6	218	628,264	10,293,844	8	196	885,874	12,617,270	△ 2	22	△ 257,610	△ 2,323,426
木曾町	17	205	734,696	13,066,135	22	292	1,014,945	17,431,145	△ 5	△ 87	△ 280,249	△ 4,365,010
麻績村	18	362	1,082,911	22,022,334	19	398	1,187,063	22,178,980	△ 1	△ 36	△ 104,152	△ 156,646
生坂村	7	134	345,274	6,648,852	7	136	334,884	6,477,947		△ 2	10,390	170,905
山形村	※第4期対策初年度(平成27年度)は実施していない				1	16	36,812	618,441	△ 1	△ 16	△ 36,812	△ 618,441
筑北村	10	172	426,283	7,704,639	15	258	586,206	10,776,994	△ 5	△ 86	△ 159,923	△ 3,072,355
池田町	7	184	978,865	14,107,946	7	193	992,662	14,333,380		△ 9	△ 13,797	△ 225,434
松川村	7	252	1,238,458	21,836,958	7	249	1,249,012	22,055,108		3	△ 10,554	△ 218,150
白馬村	6	103	1,266,956	6,766,453	6	88	1,275,934	6,719,307		15	△ 8,978	47,146
小谷村	24	379	1,745,370	33,729,374	29	442	2,020,270	40,575,975	△ 5	△ 63	△ 274,900	△ 6,846,601
坂城町	3	71	175,521	3,278,976	4	100	226,512	3,814,823	△ 1	△ 29	△ 50,991	△ 535,847
高山村	21	666	1,658,910	20,803,421	21	617	1,669,993	20,833,764		49	△ 11,083	△ 30,343
山ノ内町	14	320	1,021,342	12,179,394	13	315	974,484	12,208,463	1	5	46,858	△ 29,069
木島平村	23	618	2,499,522	45,761,694	23	681	2,528,133	45,760,461		△ 63	△ 28,611	1,233
野沢温泉村	9	395	1,704,359	32,156,141	9	428	1,724,702	32,517,265		△ 33	△ 20,343	△ 361,124
信濃町	10	176	824,001	13,337,684	10	176	832,991	13,197,017			△ 8,990	140,667
小川村	5	99	213,567	3,496,789	5	97	228,454	3,706,275		2	△ 14,887	△ 209,486
飯綱町	22	2,582	3,778,558	71,782,691	22	2,027	3,842,628	73,031,012		555	△ 64,070	△ 1,248,321
栄村	20	395	1,975,464	37,618,323	22	439	2,089,337	39,792,727	△ 2	△ 44	△ 113,873	△ 2,174,404
長野県計	1,062	27,451	92,216,387	1,606,181,049	1,162	28,264	99,262,495	1,700,446,882	△ 100	△ 813	△ 7,046,108	△ 94,265,833

4 加算活動別協定数・面積・交付金額

市町村名	集落連携・機能維持加算						超急傾斜農地保全管理加算			加算活動計		
	集落協定の広域化支援			小規模・高齢化集落連携			協定数	交付面積	交付金額	協定数	交付面積	交付金額
	協定数	交付面積	交付金額	協定数	交付面積	交付金額						
長野市							5	224,827	1,348,962	5	224,827	1,348,962
松本市												
上田市												
岡谷市												
飯田市							1	23,362	140,172	1	23,362	140,172
諏訪市												
須坂市												
小諸市												
伊那市							1	19,582	117,492	1	19,582	117,492
駒ヶ根市							1	28,809	172,854	1	28,809	172,854
中野市												
大町市												
飯山市							1	48,905	293,430	1	48,905	293,430
茅野市												
塩尻市												
佐久市												
千曲市												
東御市												
安曇野市	1	187,032	561,096				1	19,192	115,152	2	206,224	676,248
小海町												
南牧村												
南相木村												
北相木村												
佐久穂町												
御代田町												
立科町												
青木村												
長和町							1	249,987	1,499,922	1	249,987	1,499,922
下諏訪町												
富士見町												
原村												
辰野町												
箕輪町												
飯島町												
南箕輪村												
中川村												
宮田村												
松川町												
高森町												
阿南町												
阿智村							9	198,367	1,190,202	9	198,367	1,190,202
平谷村												
根羽村												
下條村												
売木村							2	45,106	270,636	2	45,106	270,636
天龍村												
泰阜村							1	10,956	65,736	1	10,956	65,736
喬木村												
豊丘村							1	6,697	40,182	1	6,697	40,182
大鹿村												
上松町												
南木曾町							14	362,642	2,175,852	14	362,642	2,175,852
木祖村												
大桑村												
木曾町												
麻績村							10	318,199	1,909,194	10	318,199	1,909,194
生坂村												
筑北村												
池田町												
松川村												
白馬村												
小谷村												
坂城町												
高山村												
山ノ内町												
木島平村												
野沢温泉村												
信濃町							1	52,929	317,574	1	52,929	317,574
小川村							1	11,835	71,010	1	11,835	71,010
飯綱町												
栄村												
長野県計	1	187,032	561,096				50	1,621,395	9,728,370	51	1,808,427	10,289,466

※集落連携・機能維持加算と超急傾斜農地保全管理加算の両方を実施している集落がある為、計は延べ表記

5 地目別の交付金交付面積

市町村名	交付金 交付面積 (㎡)	田面積計			畑面積計			草地面積計			採草放牧 地面積計	急斜面	緩斜面
		急斜面	緩斜面		急斜面	緩斜面		急斜面	緩斜面				
長野市	4,470,445	3,941,758	3,680,560	261,198	528,687	291,398	237,289						
松本市	2,377,017	2,260,175	2,137,192	122,983	116,842		116,842						
上田市	1,700,207	1,699,474	1,625,701	73,773	733		733						
岡谷市	65,453	58,123	58,123		7,330		7,330						
飯田市	1,934,169	1,337,435	1,170,075	167,360	596,734	475,267	121,467						
諏訪市	268,417	257,223	257,223		11,194		11,194						
須坂市	272,808	272,808	263,095	9,713									
小諸市	2,992,396	2,992,396	2,992,396										
伊那市	5,200,946	4,806,643	4,797,760	8,883	2,303	2,303				392,000	392,000		
駒ヶ根市	3,510,445	3,504,609	3,173,167	331,442	5,836		5,836						
中野市	681,261	568,503	527,789	40,714	112,758	17,542	95,216						
大町市	760,351	738,516	574,357	164,159	21,835	15,220	6,615						
飯山市	4,281,788	4,281,788	3,580,943	700,845									
茅野市	1,949,783	1,949,783	1,949,783										
塩尻市	1,506,140	1,506,140	1,259,621	246,519									
佐久市	2,677,353	2,675,807	1,993,895	681,912	1,546		1,546						
千曲市	1,490,409	1,373,902	1,326,600	47,302	116,507	40,530	75,977						
東御市	4,952,485	4,952,485	4,909,561	42,924									
安曇野市	859,234	859,234	621,051	238,183									
小海町	136,815	136,815	136,815										
南牧村	924,221	390,955	390,955							533,266	299,553	233,713	
南相木村	109,379	101,774	101,774		7,605		7,605						
北相木村	17,352	17,352	17,352										
佐久穂町	1,607,437	1,607,437	1,515,769	91,668									
御代田町	382,257	382,257	382,257										
立科町	1,449,128	1,449,128	1,197,671	251,457									
青木村	805,681	805,681	783,909	21,772									
長和町	1,111,750	1,101,468	970,430	131,038	10,282		10,282						
下諏訪町	22,642	2,197	2,197		20,445		20,445						
富士見町	5,662,003	5,662,003	4,785,704	876,299									
原村	1,974,652	1,974,652	1,812,735	161,917									
辰野町	767,752	766,678	544,381	222,297	1,074		1,074						
箕輪町	397,490	397,490	397,490										
飯島町	1,319,807	1,319,807	1,299,248	20,559									
南箕輪村	96,490	96,490	56,578	39,912									
中川村	1,724,924	1,349,969	884,332	465,637	374,955	135,581	239,374						
宮田村	247,733	247,733	247,733										
松川町	257,186	257,186	257,186										
高森町	736,386	721,780	721,780		14,606	14,606							
阿南町	462,733	462,733	440,413	22,320									
阿智村	946,444	892,356	810,572	81,784	54,088	2,170	51,918						
平谷村	104,314	95,326	95,326		8,988		8,988						
根羽村	571,462	493,580	493,580		77,882	12,604	65,278						
下條村	592,703	592,703	592,703										
売木村	720,794	511,391	291,177	220,214	9,903	1,688	8,215			199,500	123,500	76,000	
天龍村	185,813	103,764	103,764		82,049	80,130	1,919						
黍阜村	631,631	475,361	456,990	18,371	156,270	94,283	61,987						
喬木村	289,997	289,997	289,997										
豊丘村	264,935	141,245	124,492	16,753	123,690	17,480	106,210						
大鹿村	933,050	53,309	53,309		201,629	192,690	8,939			678,112	678,112		
上松町	708,699	615,517	599,567	15,950	93,182	5,085	88,097						
南木曽町	1,721,209	1,631,733	1,631,733		89,476	9,687	79,789						
木祖村	82,090	82,090	74,492	7,598									
大桑村	628,264	622,059	605,317	16,742	6,205		6,205						
木曽町	734,696	734,696	716,901	17,795									
麻績村	1,082,911	1,082,911	1,003,842	79,069									
生坂村	345,274	322,150	297,695	24,455	23,124	18,894	4,230						
筑北村	426,283	426,283	349,887	76,396									
池田町	978,865	976,831	483,375	493,456	2,034	288	1,746						
松川村	1,238,458	1,238,458	917,638	320,820									
白馬村	1,266,956	432,336	198,031	234,305	1,664		1,664			832,956	682,360	150,596	
小谷村	1,745,370	1,743,950	1,611,640	132,310	1,420		1,420						
坂城町	175,521	175,521	144,216	31,305									
高山村	1,658,910	1,050,538	905,172	145,366	42,024		42,024			566,348	449,850	116,498	
山ノ内町	1,021,342	475,886	440,136	35,750	545,456	133,596	411,860						
木島平村	2,499,522	2,499,522	2,011,314	488,208									
野沢温泉村	1,704,359	1,704,359	1,424,713	279,646									
信濃町	824,001	818,061	512,902	305,159	5,940		5,940						
小川村	213,567	182,850	181,778	1,072	30,717	15,368	15,349						
飯綱町	3,778,558	3,778,558	3,196,479	582,079									
栄村	1,975,464	1,975,464	1,678,047	297,417									
長野県計	92,216,387	85,507,192	76,142,386	9,364,806	3,507,013	1,576,410	1,930,603			3,202,182	2,625,375	576,807	

6 集落協定の概要

市町村名	協定数	参加者数 (人)	交付金交付面積 (㎡)	交付金額 (円)	1 協定当たりの平均			参加者一人当たり 交付金額 (円)
					参加者数 (人)	交付金交付 面積 (㎡)	交付金額 (円)	
長野市	110	1,336	4,470,445	73,378,509	12.1	40,640	667,077	54,924
松本市	49	812	2,377,017	39,728,122	16.6	48,511	810,778	48,926
上田市	25	1,867	1,700,207	28,716,239	74.7	68,008	1,148,650	15,381
岡谷市	1	13	65,453	996,990	13.0	65,453	996,990	76,692
飯田市	17	325	1,934,169	29,330,978	19.1	113,775	1,725,352	90,249
諏訪市	3	54	268,417	4,901,348	18.0	89,472	1,633,783	90,766
須坂市	7	76	272,808	4,482,156	10.9	38,973	640,308	58,976
小諸市	29	1,039	2,992,396	58,831,743	35.8	103,186	2,028,681	56,623
伊那市	49	1,115	4,752,091	82,486,029	22.8	96,981	1,683,388	73,979
駒ヶ根市	5	95	3,510,445	69,481,323	19.0	702,089	13,896,265	731,382
中野市	12	145	681,261	11,054,167	12.1	56,772	921,181	76,236
大町市	15	356	760,351	12,576,203	23.7	50,690	838,414	35,326
飯山市	35	535	4,281,788	80,360,271	15.3	122,337	2,296,008	150,206
茅野市	24	342	1,949,783	40,945,443	14.3	81,241	1,706,060	119,724
塩尻市	19	517	1,506,140	28,176,321	27.2	79,271	1,482,964	54,500
佐久市	16	349	2,677,353	44,239,041	21.8	167,335	2,764,940	126,759
千曲市	10	199	1,468,550	24,183,670	19.9	146,855	2,418,367	121,526
東御市	26	895	4,952,485	101,817,211	34.4	190,480	3,916,047	113,762
安曇野市	11	244	859,234	14,818,462	22.2	78,112	1,347,133	60,731
小海町	4	45	136,815	2,770,181	11.3	34,204	692,545	61,560
南牧村	2	13	390,955	8,210,055	6.5	195,478	4,105,028	631,543
南相木村	2	18	109,379	2,163,871	9.0	54,690	1,081,936	120,215
北相木村	1	17	17,352	364,392	17.0	17,352	364,392	21,435
佐久穂町	50	1,946	1,607,437	28,213,419	38.9	32,149	564,268	14,498
御代田町	1	30	382,257	6,421,917	30.0	382,257	6,421,917	214,064
立科町	23	974	1,449,128	24,144,015	42.3	63,006	1,049,740	24,789
青木村	22	215	805,681	13,880,737	9.8	36,622	630,943	64,562
長和町	11	152	1,111,750	21,198,913	13.8	101,068	1,927,174	139,467
下諏訪町	1	28	22,642	117,694	28.0	22,642	117,694	4,203
富士見町	13	262	5,662,003	107,510,176	20.2	435,539	8,270,014	410,344
原村	6	160	1,974,652	39,362,771	26.7	329,109	6,560,462	246,017
辰野町	10	197	767,752	10,790,801	19.7	76,775	1,079,080	54,776
箕輪町	1	12	397,490	6,677,832	12.0	397,490	6,677,832	556,486
飯島町	4	56	1,319,807	27,448,680	14.0	329,952	6,862,170	490,155
南箕輪村	1	8	96,490	1,205,946	8.0	96,490	1,205,946	150,743
中川村	15	441	1,724,924	24,516,038	29.4	114,995	1,634,403	55,592
宮田村	2	20	247,733	5,202,393	10.0	123,867	2,601,197	260,120
松川町	6	88	257,186	5,328,535	14.7	42,864	888,089	60,552
高森町	18	210	736,386	15,161,006	11.7	40,910	842,278	72,195
阿南町	18	429	462,733	8,416,534	23.8	25,707	467,585	19,619
阿智村	17	576	946,444	17,373,666	33.9	55,673	1,021,980	30,163
平谷村	1	8	104,314	1,626,642	8.0	104,314	1,626,642	203,330
根羽村	15	429	571,462	8,590,867	28.6	38,097	572,724	20,025
下條村	18	2,308	592,703	9,957,402	128.2	32,928	553,189	4,314
売木村	9	178	521,294	7,136,335	19.8	57,922	792,926	40,092
天龍村	3	39	185,813	2,485,802	13.0	61,938	828,601	63,739
泰阜村	15	508	631,631	9,043,891	33.9	42,109	602,926	17,803
喬木村	11	268	289,997	6,089,937	24.4	26,363	553,631	22,724
豊丘村	9	220	264,935	3,034,732	24.4	29,437	337,192	13,794
大鹿村	6	135	254,938	3,047,863	22.5	42,490	507,977	22,577
上松町	16	560	708,699	10,468,247	35.0	44,294	654,265	18,693
南木曾町	26	571	1,707,935	36,375,283	22.0	65,690	1,399,049	63,705
木祖村	3	86	82,090	1,300,091	28.7	27,363	433,364	15,117
大桑村	6	234	628,264	10,293,844	39.0	104,711	1,715,641	43,991
木曾町	17	480	734,696	13,066,135	28.2	43,217	768,596	27,221
麻績村	18	261	1,082,911	22,022,334	14.5	60,162	1,223,463	84,377
生坂村	7	153	345,274	6,648,852	21.9	49,325	949,836	43,457
筑北村	10	248	426,283	7,704,639	24.8	42,628	770,464	31,067
池田町	7	160	978,865	14,107,946	22.9	139,838	2,015,421	88,175
松川村	7	131	1,238,458	21,836,958	18.7	176,923	3,119,565	166,694
白馬村	5	136	434,000	6,038,915	27.2	86,800	1,207,783	44,404
小谷村	24	760	1,745,370	33,729,374	31.7	72,724	1,405,391	44,381
坂城町	3	125	175,521	3,278,976	41.7	58,507	1,092,992	26,232
高山村	21	1,054	1,658,910	20,803,421	50.2	78,996	990,639	19,738
山ノ内町	14	194	1,021,342	12,179,394	13.9	72,953	869,957	62,780
木島平村	23	223	2,499,522	45,761,694	9.7	108,675	1,989,639	205,209
野沢温泉村	9	386	1,704,359	32,156,141	42.9	189,373	3,572,905	83,306
信濃町	10	117	824,001	13,337,684	11.7	82,400	1,333,768	113,997
小川村	5	90	213,567	3,496,789	18.0	42,713	699,358	38,853
飯綱町	22	394	3,778,558	71,782,691	17.9	171,753	3,262,850	182,190
栄村	20	773	1,975,464	37,618,323	38.7	98,773	1,880,916	48,665
長野県計	1,051	27,440	89,488,565	1,602,005,000	26.1	85,146	1,524,267	58,382

7 集落協定における交付金交付面積別協定数

市町村名	協定数	1ha以上 2ha未満	2ha以上 3ha未満	3ha以上 4ha未満	4ha以上 5ha未満	5ha以上 10ha未満	10ha以上 20ha未満	20ha以上 30ha未満	30ha以上 40ha未満	40ha以上 50ha未満	50ha以上 100ha未満	100ha以上
長野市	110	21	29	17	13	27	3					
松本市	49	17	6	4	6	11	4		1			
上田市	25	2	2	1	4	11	5					
岡谷市	1					1	0					
飯田市	17	2		3	1	8	0		2		1	
諏訪市	3					2	1					
須坂市	7	1	1	2	1	2	0					
小諸市	29	3	4	3	1	6	7	5				
伊那市	49	3	3	2	7	18	12	3	1			
駒ヶ根市	5			1		0	1			1	1	1
中野市	12	3	2	2		3	1	1				
大町市	15	6	3	1		3	1	1				
飯山市	35	2	3	3	2	10	9	2	3	1		
茅野市	24	5	4	1	2	8	1	2	1			
塩尻市	19	3	3			10	2		1			
佐久市	16	1		1		5	5	1	1	1	1	
千曲市	10	2			1	3	2	1			1	
東御市	26		2	1	2	5	6	4	3	1	2	
安曇野市	11	1	1	2	1	4	1	1				
小海町	4	1	2			1						
南牧村	2						1	1				
南相木村	2					2						
北相木村	1	1										
佐久穂町	50	15	11	10	7	7			1			
御代田町	1											
立科町	23	3	3	3	1	9	4					
青木村	22	8	5	2	2	3	2					
長和町	11	2			1	5	1	2				
下諏訪町	1		1									
富士見町	13				1	5	3	1	1			2
原村	6						2	2	1		1	
辰野町	10		1	1	3	1	4					
箕輪町	1								1			
飯島町	4				1				2		1	
南箕輪村	1					1						
中川村	15	4	3			1	4	1	1	1		
宮田村	2						2					
松川町	6	3			1	2						
高森町	18	3	8	3	1	2	1					
阿南町	18	9	3	4	1	1						
阿智村	17	3	4	2	3	2	2	1				
平谷村	1						1					
根羽村	15	6	1		4	4						
下條村	18	3	4	7	2	2						
売木村	9	1		1		7						
天龍村	3					3						
泰阜村	15	2	4	5	1	2	1					
喬木村	11	3	6	1	1							
豊丘村	9	2	5	1		1						
大鹿村	6	1	2		1	2						
上松町	16	5	2	3	1	4	1					
南木曾町	26	2	3	1	4	12	4					
木祖村	3	2				1						
大桑村	6				1	1	4					
木曾町	17	6	3	3	2	2		1				
麻績村	18	4	3	2	1	5	3					
生坂村	7	2	1	1		2	1					
筑北村	10		2	4	2	2						
池田町	7					1	5	1				
松川村	7					1	4	2				
白馬村	5	1		1	1		1	1				
小谷村	24	1	2	1	4	12	3	1				
坂城町	3		1			1	1					
高山村	21	3	4	2	3	4	4				1	
山ノ内町	14	1	2	3	2	4	1			1		
木島平村	23			3	3	7	7	3				
野沢温泉村	9		1	1		2	2		2		1	
信濃町	10		1	1		6	2					
小川村	5	2				3						
飯綱町	22	2		1		4	6	8			1	
栄村	20		1		2	9	8					
長野県計	1,051	173	152	111	98	283	146	46	22	6	11	3

8 農業生産活動等として取り組むべき事項【必須事項（農業生産活動等）】

市町村名	耕作放棄の防止等の活動													水路、農道等の管理活動			
	賃借権設定・農作業の委託	既荒廃農用地の復旧	既荒廃農用地の林地化	既荒廃農用地の保全管理	農地の法面管理	鳥獣被害防止対策（柵・ネット設置）	限界的農地の林地化	簡易な基盤整備	担い手の確保	地場農産物の加工・販売	土地改良事業	自然災害を受けている農用地の復旧	地目変換	その他	水路の管理	農道の管理	その他の施設の管理
長野市	2				81	39									109	110	
松本市	40			1	45	29		3						1	49	49	
上田市	15				21	4									25	25	
岡谷市	1				1	1									1	1	
飯田市	1			1	15	2		1							17	17	
諏訪市				2	3	3		1							3	3	
須坂市	7				7										7	7	
小諸市	27				27	1									29	29	
伊那市	20				35	29		6	3						49	48	
駒ヶ根市	3				3	2									5		
中野市					11	1									12	12	
大町市	6			1	13	12		1		1					15	15	
飯山市	3				31	4									35	34	
茅野市	4				22	5		1						1	24	24	
塩尻市	15				10	3		2							19	19	
佐久市	9				15	2		2			2				16	16	3
千曲市	6				9	5								1	10	10	
東御市	22				16	1		3	2						26	25	
安曇野市	9				1	1									8	11	
小海町					4	4									4	4	
南牧村	1				1	2		1							2	2	
南相木村					2										2	2	
北相木村					1										1	1	
佐久穂町					49	18		2							50	50	
御代田町	1				1				1						1	1	
立科町	23				23	1									23	23	
青木村	17			4	18	7			1						22	22	
長和町						11			1						11	11	
下諏訪町	1			1											1	1	
富士見町	7				11	5		3							11	5	1
原村	6				6										6	6	
辰野町					10			5							10	10	
箕輪町	1				1	1		1							1	1	
飯島町	4					4									4		
南箕輪村	1				1										1	1	
中川村	8			2	13	10									15	15	
宮田村	2				2										2	2	
松川町	3			1	5	4		1	1					1	6	6	
高森町	13			2	16	1		1							18	18	
阿南町	13				18	2									18	18	
阿智村	10			1	16	6		4							17	16	
平谷村					1	1									1	1	
根羽村	6			9	8	9	1	3							15	15	
下條村	2				16	1									18	18	
売木村	9				8	6									9	9	
天龍村	2				2	2									2	3	
泰阜村	2			2	11	12									11	15	
喬木村	2			2	11	2									11	11	
豊丘村	8			1	5	2									9	9	
大鹿村					6										4	6	
上松町					2	16									16	16	
南木曾町					24	25									26	26	
木祖村	1					3									3		
大桑村					6	6									6	6	
木曾町	7				14	9									17	17	
麻績村	6				17	7		3							18	18	
生坂村					7	4									7	7	
筑北村	2				7	4									10	10	
池田町	7				7	4									7	5	
松川村	7				7										7	7	
白馬村	5				5	3									5	5	
小谷村	8				18	7		2	1					5	24	24	
坂城町					1	3									3	3	
高山村	10				20	11		2							21	21	
山ノ内町	4				13	5		1							14	14	
木島平村	23				23										23	23	
野沢温泉村	8				9	2									9	9	1
信濃町	2				10	3		4		1				1	10	10	
小川村					4	3		1							5	5	
飯綱町					22										22	22	
栄村	18				8			6	3						20	20	
長野県計	440			30	856	370	1	60	13	2	2			10	1,038	1,025	5

※重複回答あり

9 農業生産活動等として取り組むべき事項【選択的必須事項（多面的機能を増進する活動）】

市町村名	国土保全機能を高める取組		保健休養機能を高める取組				自然生態系の保全に資する取組							その他活動	
	周辺林地の 下草刈	土壌流亡に 配慮した 営農	棚田オー ナー制度	市民農園 等の開設・ 運営	体験民宿 (グリーン・ ツーリス ム)	景観作物 の作付け	魚類・昆虫 類の保護	鳥類の餌 場の確保	粗放的畜 産	堆きゅう肥 の施肥	拮抗作物 の利用	合鴨・鯉の 利用	輪作の徹 底		緑肥作物 の作付け
長野市	57				6	48	2								
松本市	3					47									
上田市	3		1			18	1			3					2
岡谷市	1														
飯田市	5	1		1	3	10	2	2		3					
諏訪市	1	1				3				2					
須坂市						7									
小諸市	3					24	2								
伊那市	41			1		15	4			1					1
駒ヶ根市		1				5	1								
中野市	8					4									
大町市	8		3			8									1
飯山市	19				2	15	1								
茅野市	6					17	3			1					2
塩尻市	6	1				15		1		1					
佐久市	11					7	1								
千曲市	8	1												1	
東御市						24	3							1	1
安曇野市						11									
小海町										4					
南牧村	2					1									
南相木村						2									
北相木村	1					1									
佐久穂町						15				40					1
御代田町						1									
立科町	1	7				15	2			12					1
青木村	22														
長和町						1	8			1				2	
下諏訪町	1					1									
富士見町	4					12									
原村	1											1	4	4	
辰野町	10					1									
箕輪町	1					1									1
飯島町															4
南箕輪村						1									
中川村	14					5									
宮田村				1			1								
松川町	5					2				1					1
高森町	4					13	2	1		4					
阿南町	18					1									1
阿智村	12				1	4				5					
平谷村	1			1		1									
根羽村	15					3									
下條村	2				1	12	2		1	1					
売木村	6				3	3	1	1							
天龍村	1	2				1	2								
泰阜村	7					7	3		1	2					2
喬木村	10					6									
豊丘村	7		1			3									
大鹿村	1					6									
上松町						16									
南木曾町	26					2									
木祖村						3									
大桑村	6														
木曾町	16					9									
麻績村	16					9		1				1			
生坂村	2					7									2
筑北村	4					7									
池田町	5					2		1							2
松川村	7														
白馬村	3					2									
小谷村	11		2			11				1					
坂城町	3														
高山村	19					3									
山ノ内町	11					6	1								
木島平村	2					1				20					
野沢温泉村	8														2
信濃町	10					8	4			2					
小川村	5	1				1	1								
飯綱町						21	1								
栄村	5				1	16	1			2					
長野県計	485	15	7	4	17	521	49	7	2	104	2	2	6	6	24

※重複回答あり

10 集落マスタープランの取り組み目標

市町村名	目指すべき将来像				将来像を実現するための活動方針										
	将来にわたり農業生産活動等が可能な集落内の実施体制構築	協定の担い手となる新たな人材の育成・確保	協定参加者それぞれが、作物生産、加工・直売等様々な工夫により再生可能な所得を確保	その他	機械・農作業の共同化等営農組織の育成	高付加価値型農業	農業生産条件の強化	担い手への農地集積	担い手への農作業の委託	新規就農者等による農業生産	地場産農産物等の加工・販売	消費・出資の呼び込み	共同で支え合う集約的かつ持続的な体制整備	その他	
長野市	110							1						109	
松本市	49						1	1						49	2
上田市	25				1		3	3	2	2				15	8
岡谷市				1										1	1
飯田市	16	1			1		2	1				1		13	5
諏訪市	3		1		1			1				1		3	1
須坂市	7													7	
小諸市	20	2		8				2	1	1	1			18	8
伊那市	30	20	4	19	11			4	14	7	2			18	18
駒ヶ根市	5	1												5	
中野市	9			3				1						8	4
大町市	8	2		8	4	2					1	1		8	5
飯山市	35													35	
茅野市	17	12		8	8				7	1	2	1		11	6
塩尻市	18	3	1		2				6	1				18	
佐久市	10	5		7				2	3	2	1	1		5	7
千曲市	10	3		1	5	1		4	6					4	
東御市	22	13	1		4			2	22	21	1			2	
安曇野市	11			2	1						1			10	
小海町	4												4		
南牧村	2	2						1						2	
南相木村		2						2	2		2			2	
北相木村	1	1												1	
佐久穂町	40			12						2	1			22	27
御代田町			1												1
立科町	23			1						2				23	
青木村	21	16		1					19	17	2			13	
長和町	11	1				1			1					10	1
下諏訪町		1	1		1						1	1			
富士見町	13	7		12					1	1				13	
原村	6													6	
辰野町	10													10	
箕輪町	1				1	1		1				1		1	1
飯島町	4													4	
南箕輪村	1														1
中川村	11		1	5										12	9
宮田村	2													2	
松川町	6	2		1	1			2		1				5	
高森町	18	1	1		9					1				14	3
阿南町	18													18	
阿智村	16	11	1	2	8	1		2		7	2	1		10	
平谷村		1	1	1						1	1				1
根羽村	12			4	2	1			3					13	1
下條村	18							1						17	
売木村	9									3				8	
天龍村			3	1	1				2					2	1
泰阜村	12		1	2				1						1	13
喬木村	11			1										11	
豊丘村	9													8	1
大鹿村			6											6	
上松町	16													16	
南木曾町		24	2	1						2				24	
木祖村	1		2											3	
大桑村		6	6										6		
木曾町	16	9			9				6		1		2	7	7
麻績村	17	11	1		4	2		2	2	4				14	
生坂村	4	1	3	3	1	4		1						5	3
筑北村	10								2					9	
池田町	7	7												7	
松川村	7							6		1				7	
白馬村	5				1				1					3	
小谷村	23	3	1		2				3			1		20	
坂城町			3											3	
高山村	20			1										21	
山ノ内町	13	1	1	1										14	
木島平村	23													23	
野沢温泉村	5			9					2	6		1		9	7
信濃町	10	2			1	3		3	3			3		7	
小川村		3	1	1	3				1			2		3	1
飯綱町	22	9			7	6		10		1	5			17	
栄村				20										20	
長野県計	883	183	42	137	89	28	51	112	84	24	15	12		805	143

※重複回答あり

1.1 農業生産活動等の体制整備として取り組むべき事項（実施区域位置図への記載及び実践内容）

市町村名	農用地等保全活動の実践数	農地法面、水路・農道等補修・改良	既荒廃農用地復旧又は林地化	農作業共同化又は受委託等	自己施工の箇所、整備内容、受益農地	農地の保全活動を行う担い手、活動内容、活動農用地	その他将来に向けた適正な農用地保全
長野市	29	25		4			
松本市	13						13
上田市	3	3					
岡谷市							
飯田市	7	6			1		
諏訪市	2	2					1
須坂市							
小諸市	18	9		9			
伊那市	2	2					
駒ヶ根市	5	5					
中野市	8	8					
大町市	11	11		1			
飯山市	33	33					
茅野市	24	23		1			3
塩尻市	17	9		4		1	4
佐久市	9	9					1
千曲市	4	4					1
東御市	20	18		5	1		1
安曇野市	6	6					
小海町	3	3					
南牧村	2	2					
南相木村	2	2					
北相木村	1	1					
佐久穂町	17	14					3
御代田町							
立科町	10	10					
青木村	2	2					
長和町	4	3		1			
下諏訪町	1			1			
富士見町	13	13		1			
原村	6	6					
辰野町	1	1		1			
箕輪町							
飯島町	4	4					
南箕輪村							
中川村	12						12
宮田村	2			2			
松川町	5	5				5	
高森町	16	9		8			
阿南町	10						10
阿智村	12	11		4			2
平谷村							
根羽村							
下條村							
売木村	3	3		1			
天龍村							
泰阜村	1	1					
喬木村	11	1					11
豊丘村	4	4				1	
大鹿村	2			2			
上松町							
南木曾町	25	23		2			3
木曽村							
大桑村							
木曽町	1	1					
麻績村	10	10		2			2
生坂村	6	6		2			
筑北村	8						8
池田町	7	7					
松川村	7	7					4
白馬村	5	5					
小谷村	19	10		7		2	2
坂城町	3	2		1			1
高山村	21	21			21		
山ノ内町	12	12					
木島平村	21	21					
野沢温泉村	9	9		1			2
信濃町	9	9					
小川村	1	1					
飯綱町	22	22					
栄村	20	18		2	1		
長野県計	561	452		62	24	9	84

1.2 農業生産活動等の体制整備として取り組むべき事項（体制整備活動の取り組み内容）

市町村名	体制整備活動取協定数	A要件					B要件			C要件						
		機械・農作業の共同化	高付加価値型農業の実践	農業生産条件の強化	担い手への農地集積	担い手への農作業の委託	新規就農者の確保	地場農産物等の加工・販売	消費・出資の呼び込み	組織対応型	担い手型	都市農村交流型	集落間連携型	行政等支援型	企業等連携型	集落ぐるみ型
長野市	29															29
松本市	13									3						11
上田市	3															3
岡谷市																
飯田市	7		1	1												6
諏訪市	2								1							1
須崎市																
小諸市	18															18
伊那市	2								1							1
駒ヶ根市	5								2							3
中野市	8															8
大町市	11															11
飯山市	33								12	2		1				19
茅野市	24								9	14						2
塩尻市	17	1								5						12
佐久市	9						1		2	2						4
千曲市	4								1							3
東御市	20								5	6						11
安曇野市	6								4	2						
小海町	3															3
南牧村	2															2
南相木村	2															2
北相木村	1															1
佐久穂町	17															17
御代田町																
立科町	10															10
青木村	2								1							1
長和町	4		1				1									3
下諏訪町	1							1								1
富士見町	13				1	1			1	1						12
原村	6															6
辰野町	1															1
箕輪町																
飯島町	4								4							
南箕輪村																
中川村	12								2							10
宮田村	2								2							
松川町	5															5
高森町	16						1		1							16
阿南町	10												1			9
阿智村	12									3						9
平谷村																
根羽村																
下條村																
売木村	3															3
天龍村																
泰阜村	1															1
喬木村	11															11
豊丘村	4								1							3
大鹿村	2															2
上松町																
南木曾町	25															25
木祖村																
大桑村																
木曾町	1								1							
麻績村	10															10
生坂村	6															6
筑北村	8															8
池田町	7								7							
松川村	7								6	6			6	1		
白馬村	5									3						2
小谷村	19							1	1	12	2					3
坂城町	3															3
高山村	21															21
山ノ内町	12															12
木島平村	21									21			21			
野沢温泉村	9								4	4						5
信濃町	9															9
小川村	1															1
飯綱町	22															22
栄村	20															9
長野県計	561	1	2	1	1	2	2	2	2	113	50		1	28	1	406

※重複回答あり

1.3 共同取組活動への配分割合

市町村名	交付金額 (円)	共同取組活動		個人配分額 (円)
		共同取組活動 充当額	共同取組 活動充当 割合 (%)	
長野市	73,378,509	30,612,925	41.7%	42,765,584
松本市	39,728,122	16,926,730	42.6%	22,801,392
上田市	28,716,239	14,143,382	49.3%	14,572,857
岡谷市	996,990	398,796	40.0%	598,194
飯田市	29,330,978	14,934,288	50.9%	14,396,690
諏訪市	4,901,348	4,260,732	86.9%	640,616
須坂市	4,482,156	2,237,271	49.9%	2,244,885
小諸市	58,831,743	53,147,305	90.3%	5,684,438
伊那市	82,486,029	45,115,390	54.7%	37,370,639
駒ヶ根市	69,481,323	35,618,621	51.3%	33,862,702
中野市	11,054,167	2,641,577	23.9%	8,412,590
大町市	12,576,203	6,611,436	52.6%	5,964,767
飯山市	80,360,271	58,089,095	72.3%	22,271,176
茅野市	40,945,443	20,961,824	51.2%	19,983,619
塩尻市	28,176,321	14,096,652	50.0%	14,079,669
佐久市	44,239,041	23,787,681	53.8%	20,451,360
千曲市	24,183,670	9,164,532	37.9%	15,019,138
東御市	101,817,211	51,954,306	51.0%	49,862,905
安曇野市	14,818,462	8,449,884	57.0%	6,368,578
小海町	2,770,181	512,138	18.5%	2,258,043
南牧村	8,210,055	2,625,208	32.0%	5,584,847
南相木村	2,163,871	1,081,936	50.0%	1,081,935
北相木村	364,392			364,392
佐久穂町	28,213,419	14,152,162	50.2%	14,061,257
御代田町	6,421,917			6,421,917
立科町	24,144,015	12,150,687	50.3%	11,993,328
青木村	13,880,737	7,126,814	51.3%	6,753,923
長和町	21,198,913	10,767,164	50.8%	10,431,749
下諏訪町	117,694			117,694
富士見町	107,510,176	49,938,622	46.5%	57,571,554
原村	39,362,771	19,681,453	50.0%	19,681,318
辰野町	10,790,801	5,216,500	48.3%	5,574,301
箕輪町	6,677,832	3,339,029	50.0%	3,338,803
飯島町	27,448,680	14,876,999	54.2%	12,571,681
南箕輪村	1,205,946	604,246	50.1%	601,700
中川村	24,516,038	12,123,282	49.5%	12,392,756
宮田村	5,202,393	5,202,393	100.0%	
松川町	5,328,535	2,704,726	50.8%	2,623,809
高森町	15,161,006	2,715,420	17.9%	12,445,586
阿南町	8,416,534	3,365,484	40.0%	5,051,050
阿智村	17,373,666	6,007,557	34.6%	11,366,109
平谷村	1,626,642	792,130	48.7%	834,512
根羽村	8,590,867	3,956,932	46.1%	4,633,935
下條村	9,957,402	5,214,527	52.4%	4,742,875
売木村	7,136,335	3,261,902	45.7%	3,874,433
天龍村	2,485,802	731,384	29.4%	1,754,418
泰阜村	9,043,891	5,296,257	58.6%	3,747,634
喬木村	6,089,937	2,974,317	48.8%	3,115,620
豊丘村	3,034,732	1,260,874	41.5%	1,773,858
大鹿村	3,047,863	1,672,500	54.9%	1,375,363
上松町	10,468,247	4,663,047	44.5%	5,805,200
南木曽町	36,375,283	23,839,594	65.5%	12,535,689
木祖村	1,300,091	447,092	34.4%	852,999
大桑村	10,293,844	6,014,196	58.4%	4,279,648
木曽町	13,066,135	5,749,631	44.0%	7,316,504
麻績村	22,022,334	10,621,403	48.2%	11,400,931
生坂村	6,648,852	4,652,793	70.0%	1,996,059
筑北村	7,704,639	620,000	8.0%	7,084,639
池田町	14,107,946	7,054,061	50.0%	7,053,885
松川村	21,836,958	9,966,395	45.6%	11,870,563
白馬村	6,038,915	2,718,744	45.0%	3,320,171
小谷村	33,729,374	20,580,934	61.0%	13,148,440
坂城町	3,278,976	1,694,494	51.7%	1,584,482
高山村	20,803,421	9,608,287	46.2%	11,195,134
山ノ内町	12,179,394	5,435,104	44.6%	6,744,290
木島平村	45,761,694	29,897,095	65.3%	15,864,599
野沢温泉村	32,156,141	14,294,211	44.5%	17,861,930
信濃町	13,337,684	7,555,667	56.6%	5,782,017
小川村	3,496,789	1,772,428	50.7%	1,724,361
飯綱町	71,782,691	54,888,553	76.5%	16,894,138
栄村	37,618,323	18,839,031	50.1%	18,779,292
長野県計	1,602,005,000	853,417,830	53.3%	748,587,170

協定数	共同取組活動への配分割合別集落協定数										
	10%未満	10%以上 20%未満	20%以上 30%未満	30%以上 40%未満	40%以上 50%未満	50%以上 60%未満	60%以上 70%未満	70%以上 80%未満	80%以上 90%未満	90%以上 100%未満	100%
110	11	2	4	6	34	52	1				
49	1	2		3	37	6					
25				2		22	1				
1					1						
17			1	3	5	4	3				1
3							1		1		1
7					7						
29		1				1					27
49					7	32	8	1			1
5					2	2	1				
12	4		3	2	3						
15	3				2	8	1	1			
35			1	1	4	9	8	3	1		8
24	1			1	12	8		1			1
19					5	14					
16			1	1	2	10	1				2
10			2	2	1	5					
26			1		2	23					
11			1	2	3	2	1	2			
4	1		1			2					
2	1				1						
2						2					
1	1										
50						49	1				
1	1										
23					5	17	1				
22					8	11	1	2			
11					4	7					1
1	1										
13				2	8	3					
6						6					
10	1			2	1	5	1				
1						1					
4					2	1	1				
1						1					
15			1	5	7	1	1				
2											2
6					1	5					
18	5	6	5	1							1
18			1	10	2	5					
17		2	5	2	4	3	1				
1					1						
15			1		7	6	1				
18					4	12	1		1		
9				1	7	1					
3		1	1		1						
15		3		1	8	1					2
11	1					9		1			
9	2		2		1	2					2
6				1		5					
16		1		3		11					1
26						7	14	4			1
3	2					1					
6						3	3				
17	2		2		7	4					2
18			1	2	5	10					
7					1	4			1		1
10	7	1	2								
7				1	4	1					
5				2	1	2					
24		1		1	1	13	1	1			6
3					1	1	1				
21		2	2	4	5	2	3				3
14		3			5	6					
23				1	5	10		1			6
9				2		7					
10						5	4		1		
5						5					
22					1	5	1	2	4		9
20					2	18					
1,051	45	25	37	60	235	481	62	20	9		77

