

県教育長、保健所長、環境保全研究所長
 長野市保健所長、松本市保健所長
 長野県医師会長
 感染指定医療機関の長
 長野県臨床検査技師会長

長野県感染症情報（2024年（令和6年）第29週） （2024年7月15日～2024年7月21日）

2024年（令和6年）7月24日
 長野県健康福祉部感染症対策課
 （電話 直通 026-235-7148 内線 4142）

様

●全数把握感染症

結核3例、潜在性結核感染症1例、腸管出血性大腸菌感染症3例、レジオネラ症1例、カルバペネム耐性腸内細菌目細菌感染症2例、劇症型溶血性レンサ球菌感染症1例、梅毒3例の届出がありました。

●定点把握感染症

手足口病の報告数は10週連続で増加し、定点あたり17.04人でした。夏季に患者数が増加するウイルス性の感染症で、患者の咳やくしゃみ、便などにウイルスが含まれており、飛沫感染・接触感染・経口感染により感染します。トイレの後やおむつ交換の後、食事の前には石けん・流水による手洗いを励行し、タオルの共有を避ける、症状がある場合の咳エチケットなど、感染予防に努めましょう。

新型コロナウイルス感染症(COVID-19)は4週連続で増加して、定点あたり12.38人でした。体温や健康状態のセルフチェックをしていただくとともに、手洗いや手指消毒、室内の換気、場面に応じたマスクの着脱、咳エチケットなど、基本的な感染対策を心がけましょう。

○第30週は、7月31日（水）発行予定です。

○劇症型溶血性レンサ球菌感染症（STSS）（厚生労働省ホームページ）
https://www.mhlw.go.jp/stf/seisakunitsuite/bunya/0000137555_00003.html

○海外へ渡航される皆様へ 厚生労働省
https://www.mhlw.go.jp/stf/seisakunitsuite/bunya/kenkou_iryuu/kenkou/kekkaku-kansenshou18/index_00003.html

○海外で健康に過ごすために 厚生労働省検疫所 FORTH（総合ページ）
<https://www.forth.go.jp/index.html>

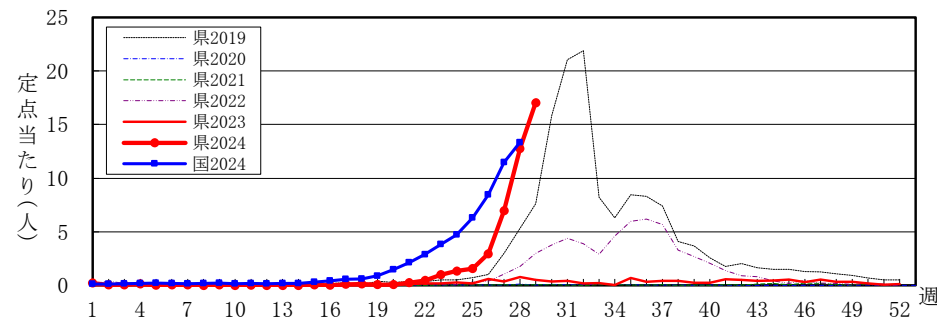
全数把握感染症届出状況

一類感染症	なし
二類感染症	結核3例、潜在性結核感染症1例
三類感染症	腸管出血性大腸菌感染症3例
四類感染症	レジオネラ症1例
五類感染症	カルバペネム耐性腸内細菌目細菌感染症2例、劇症型溶血性レンサ球菌感染症1例、梅毒3例
動物感染症	なし

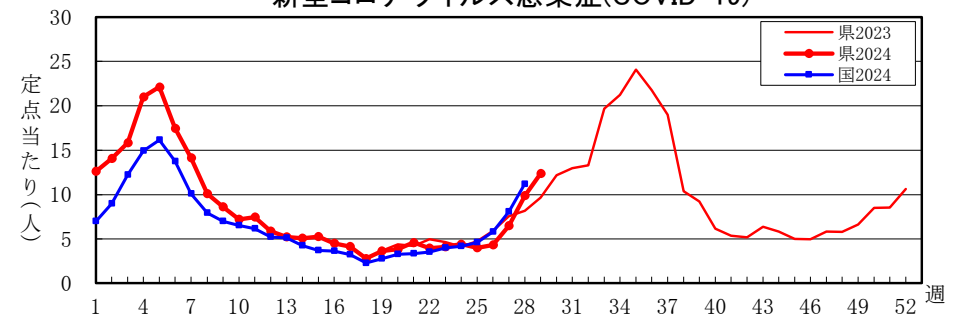
定点把握感染症届出状況

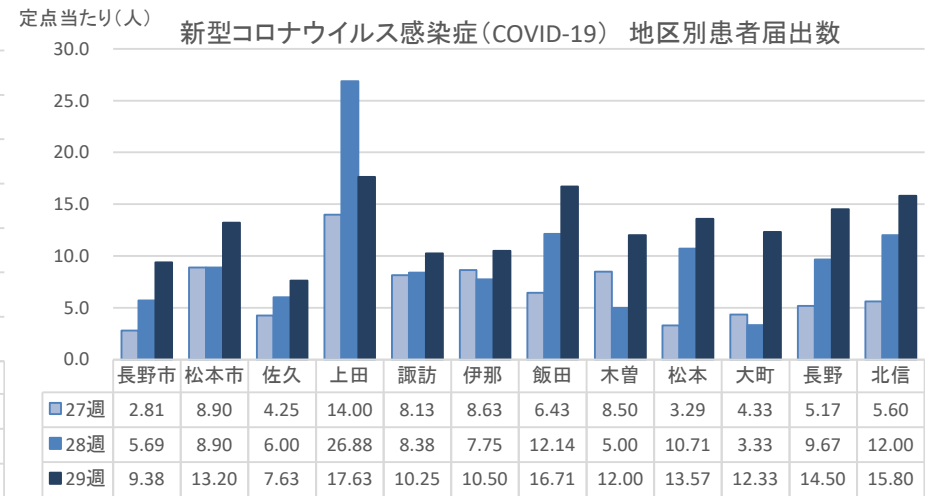
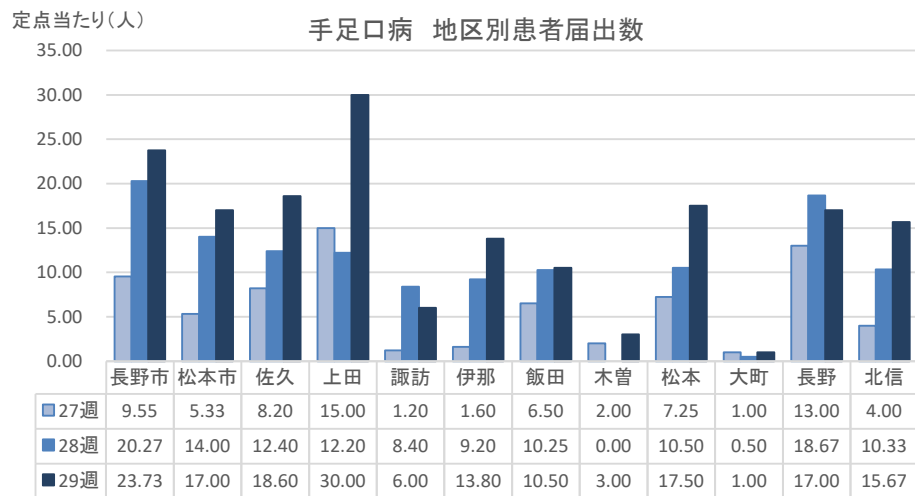
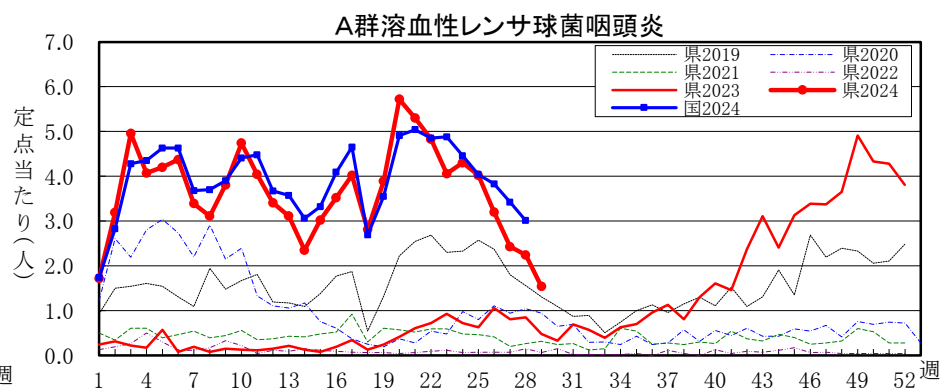
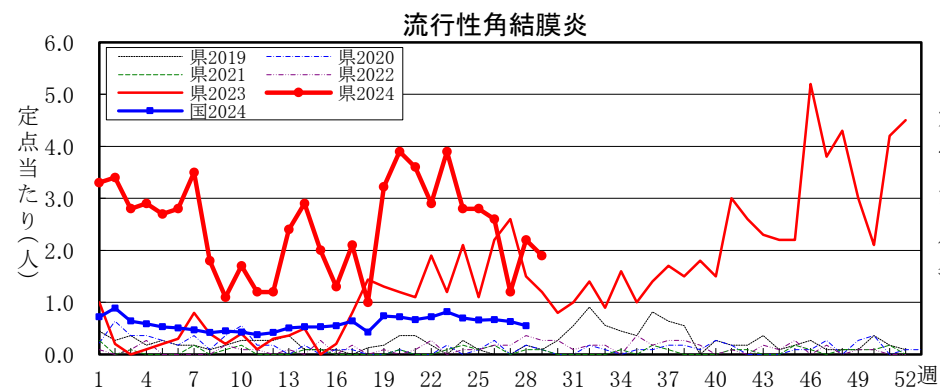
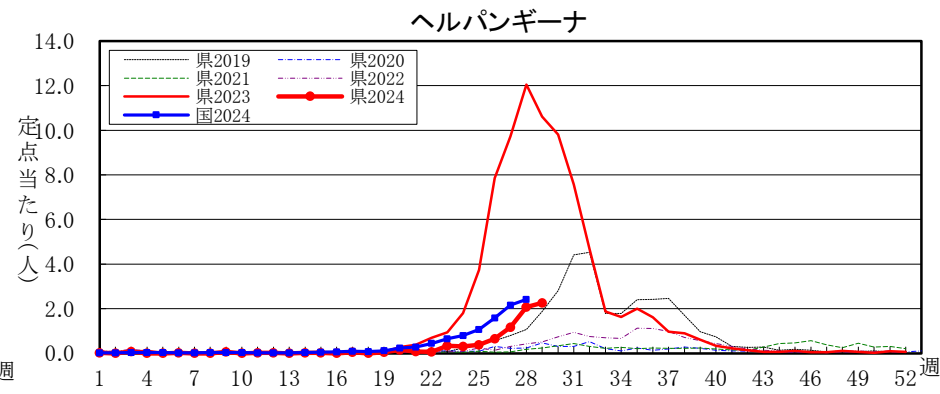
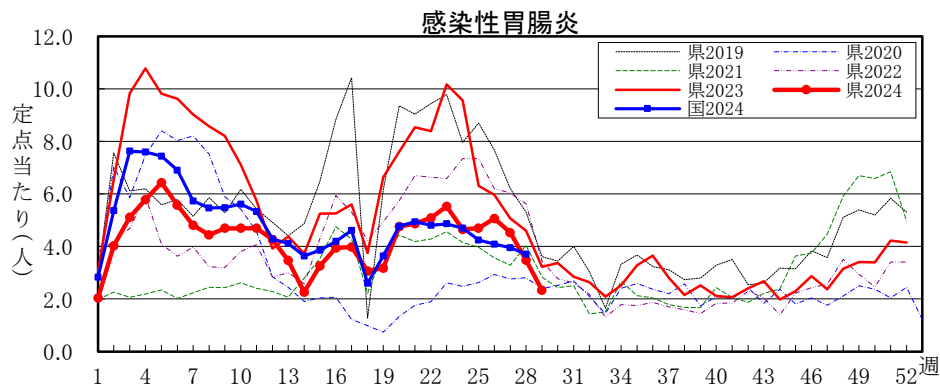
感染症名	今週	1週前	2週前
1 手足口病	17.04	12.76	6.98
2 新型コロナウイルス感染症	12.38	9.89	6.49
3 感染性胃腸炎	2.33	3.48	4.52
4 ヘルパンギーナ	2.26	2.07	1.17
5 流行性角結膜炎	1.90	2.20	1.20

手足口病



新型コロナウイルス感染症(COVID-19)





全数把握感染症(長野県)

※結核は潜在性結核感染症を含みます。

(速報値のため今後の集計で変更が生じることがあります。また、追加届出分があるため各週の届出数と累計は一致しないことがあります。)

Table with 25 columns (Epidemiological categories) and 6 rows (25 weeks and 2024 total).

Table with 25 columns (Epidemiological categories) and 6 rows (25 weeks and 2024 total).

全数把握感染症(全国)

※結核は潜在性結核感染症を含みます。

(速報値のため今後の集計で変更が生じることがあります。また、追加届出分があるため各週の届出数と累計は一致しないことがあります。)

Table with 25 columns (Epidemiological categories) and 6 rows (25 weeks and 2024 total).

Table with 25 columns (Epidemiological categories) and 6 rows (25 weeks and 2024 total).

動物感染症(長野県)

(速報値のため今後の集計で変更が生じることがあります。また、追加届出分があるため各週の届出数と累計は一致しないことがあります。)

Table with 7 columns (Animal infection categories) and 6 rows (25 weeks and 2024 total).

動物感染症(全国)

(速報値のため今後の集計で変更が生じることがあります。また、追加届出分があるため各週の届出数と累計は一致しないことがあります。)

Table with 7 columns (Animal infection categories) and 6 rows (25 weeks and 2024 total).

定点把握五類感染症 (長野県)

(速報値のため今後の集計で変更が生じることがあります。)

	インフルエンザ (除・鳥IF 新型IF)	新型コロナ (COVID-19)	RSウイルス 感染症	咽 頭 結膜熱	A 群 溶連菌 咽頭炎	感染性 胃腸炎	水 痘	手 足 口 病	伝染性 紅 斑	突発性 発しん	ヘルパ ンギー ナ	流行性 耳 下 腺 炎	急 性 出血性 結膜炎	流行性 角結膜 炎	細菌性 髄膜炎	無菌性 髄膜炎	マイコ プラズマ 肺炎	クラミジア 肺 炎 (オウム病除)	感染性 胃腸炎 (ロタウイルス)
25週	1	352	48	57	217	254	8	85	5	24	20	6	-	28	-	1	1	-	-
26週	4	380	59	41	173	273	11	160	1	19	35	3	-	26	2	-	-	-	-
27週	3	571	60	30	131	244	8	377	-	18	63	2	-	12	1	1	1	-	-
28週	9	870	71	30	121	188	9	689	2	20	112	1	-	22	1	-	-	-	-
29週	17	1,089	52	34	83	126	9	920	3	11	122	-	-	19	-	1	2	-	-
2024計	16,848	21,554	825	1,005	5,690	6,730	192	2,456	30	308	418	55	24	707	10	6	8	-	3

定点把握五類感染症 定点当たり (長野県)

	インフルエンザ (除・鳥IF 新型IF)	新型コロナ (COVID-19)	RSウイルス 感染症	咽 頭 結膜熱	A 群 溶連菌 咽頭炎	感染性 胃腸炎	水 痘	手 足 口 病	伝染性 紅 斑	突発性 発しん	ヘルパ ンギー ナ	流行性 耳 下 腺 炎	急 性 出血性 結膜炎	流行性 角結膜 炎	細菌性 髄膜炎	無菌性 髄膜炎	マイコ プラズマ 肺炎	クラミジア 肺 炎 (オウム病除)	感染性 胃腸炎 (ロタウイルス)
25週	0.01	4.00	0.89	1.06	4.02	4.70	0.15	1.57	0.09	0.44	0.37	0.11	0.00	2.80	0.00	0.08	0.08	0.00	0.00
26週	0.05	4.32	1.09	0.76	3.20	5.06	0.20	2.96	0.02	0.35	0.65	0.06	0.00	2.60	0.17	0.00	0.00	0.00	0.00
27週	0.03	6.49	1.11	0.56	2.43	4.52	0.15	6.98	0.00	0.33	1.17	0.04	0.00	1.20	0.08	0.08	0.08	0.00	0.00
28週	0.10	9.89	1.31	0.56	2.24	3.48	0.17	12.76	0.04	0.37	2.07	0.02	0.00	2.20	0.08	0.00	0.00	0.00	0.00
29週	0.19	12.38	0.96	0.63	1.54	2.33	0.17	17.04	0.06	0.20	2.26	0.00	0.00	1.90	0.00	0.08	0.17	0.00	0.00
2024計	191.48	245.03	15.27	18.64	105.37	124.64	3.58	45.49	0.58	5.71	7.76	1.07	2.40	71.12	0.81	0.48	0.66	0.00	0.24

定点把握五類感染症 (全国)

(速報値のため今後の集計で変更が生じることがあります。)

	インフルエンザ (除・鳥IF 新型IF)	新型コロナ (COVID-19)	RSウイルス 感染症	咽 頭 結膜熱	A 群 溶連菌 咽頭炎	感染性 胃腸炎	水 痘	手 足 口 病	伝染性 紅 斑	突発性 発しん	ヘルパ ンギー ナ	流行性 耳 下 腺 炎	急 性 出血性 結膜炎	流行性 角結膜 炎	細菌性 髄膜炎	無菌性 髄膜炎	マイコ プラズマ 肺炎	クラミジア 肺 炎 (オウム病除)	感染性 胃腸炎 (ロタウイルス)
24週	752	20,577	3,831	2,896	14,024	14,773	774	14,874	269	1,005	2,489	222	38	489	6	16	153	1	24
25週	806	22,767	3,970	2,703	12,685	13,314	685	19,799	267	1,056	3,359	230	34	456	10	20	192	2	10
26週	966	28,626	4,271	2,338	12,019	12,851	656	26,589	312	1,046	4,954	228	24	468	19	19	192	-	11
27週	1,395	39,892	5,049	2,113	10,725	12,412	715	36,008	321	951	6,761	214	21	438	8	11	235	-	6
28週	1,648	55,072	5,763	1,869	9,435	11,632	633	41,885	289	912	7,595	186	22	382	10	15	315	-	5
2024計	1,148,318	931,578	77,399	75,605	343,684	427,391	14,397	188,690	3,561	22,231	32,490	3,747	393	11,482	250	311	2,434	23	230

定点把握五類感染症 定点当たり (全国)

	インフルエンザ (除・鳥IF 新型IF)	新型コロナ (COVID-19)	RSウイルス 感染症	咽 頭 結膜熱	A 群 溶連菌 咽頭炎	感染性 胃腸炎	水 痘	手 足 口 病	伝染性 紅 斑	突発性 発しん	ヘルパ ンギー ナ	流行性 耳 下 腺 炎	急 性 出血性 結膜炎	流行性 角結膜 炎	細菌性 髄膜炎	無菌性 髄膜炎	マイコ プラズマ 肺炎	クラミジア 肺 炎 (オウム病除)	感染性 胃腸炎 (ロタウイルス)
24週	0.15	4.16	1.22	0.92	4.46	4.70	0.25	4.74	0.09	0.32	0.79	0.07	0.05	0.70	0.01	0.03	0.32	0.00	0.05
25週	0.16	4.61	1.27	0.86	4.04	4.24	0.22	6.31	0.09	0.34	1.07	0.07	0.05	0.66	0.02	0.04	0.40	0.00	0.02
26週	0.20	5.79	1.36	0.74	3.83	4.09	0.21	8.47	0.10	0.33	1.58	0.07	0.03	0.67	0.04	0.04	0.40	-	0.02
27週	0.28	8.07	1.61	0.67	3.42	3.95	0.23	11.47	0.10	0.30	2.15	0.07	0.03	0.63	0.02	0.02	0.49	-	0.01
28週	0.33	11.18	1.84	0.60	3.01	3.71	0.20	13.34	0.09	0.29	2.42	0.06	0.03	0.55	0.02	0.03	0.65	-	0.01
2024計	232.78	188.85	24.70	24.13	109.70	136.42	4.60	60.23	1.14	7.10	10.37	1.20	0.57	16.54	0.52	0.65	5.07	0.05	0.48