

事業活動温暖化対策計画書 兼 実施状況等報告書

1 事業者等の概要

氏名又は名称	上田市							
代表者名	氏名	母袋 創一			役職名	上田市長		
主たる事務所の所在地	上田市大手一丁目11番16号							
主たる事業の分類	大分類	S 公務（他に分類されるものを除く）						
	中分類	98 地方公務						
主たる事業の概要	市町村機関							
制度に該当する要件	<input checked="" type="checkbox"/>	条例第12条第1項第1号及び条例施行規則第4条第2項第1号に該当する事業者						
	<input type="checkbox"/>	条例第12条第1項第1号及び条例施行規則第4条第2項第2号に該当する事業者						
	<input type="checkbox"/>	条例第12条第1項第2号に該当する事業者						
	<input type="checkbox"/>	上記以外（任意提出）の事業者						
原油換算エネルギー使用量	11719	kl	その他ガス排出量合計	0	t-CO ₂	自動車の台数	153	台

2 計画期間及び報告対象年度

計画期間	26	年度	～	28	年度	報告対象年度	28	年度
------	----	----	---	----	----	--------	----	----

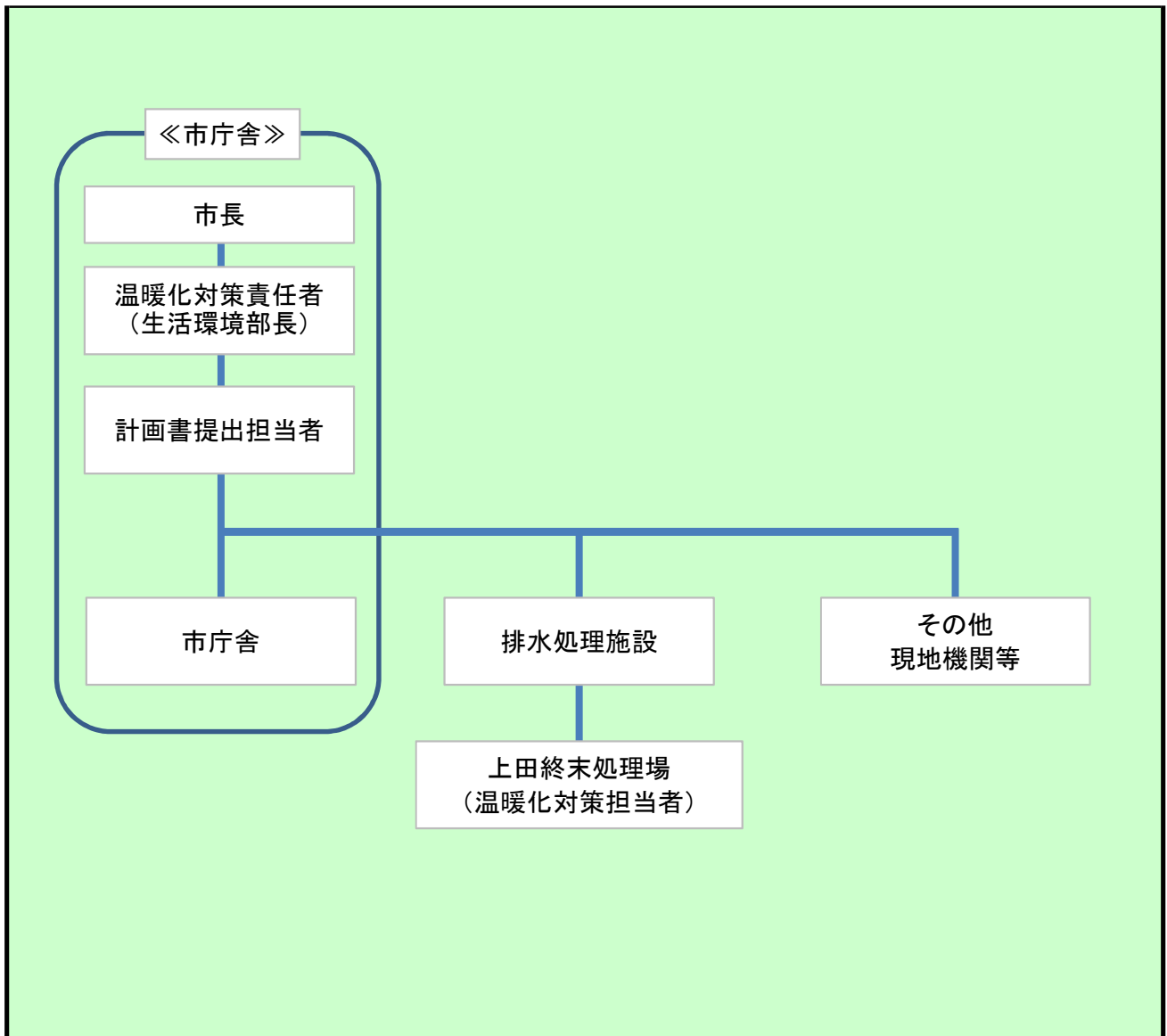
3 計画書（報告書）の公表方法等

<input checked="" type="checkbox"/>	ホームページ	http://www.city.ueda.nagano.jp/hp/index.html
<input type="checkbox"/>	印刷物の閲覧	
<input type="checkbox"/>	その他	

4 温室効果ガス排出抑制のための基本方針

- ・エコオフィスうえだ（第三次上田市役所地球温暖化防止実行計画）の実践

5 温室効果ガス排出抑制のための組織体制



様式1号
(総括票)

6の1 エネルギー起源二酸化炭素の排出抑制に係る目標等の状況

基準年度	基準排出量	25,499	t-CO ₂	寄与度の合計		単位		
25年度	調整後排出量	20,325	t-CO ₂	基準原単位		t-CO ₂ /		
目標年度	目標排出量	24,732	t-CO ₂	目標原単位		t-CO ₂ /		寄与度の合計から求めた目標削減率※
28年度	目標削減率	3.00	%	目標削減率	0.90	%		0.9
目標設定に関する説明	・エコオフィスうえだの実践により、年1%減の抑制目標を達成する。						※事業の内容により単一の原単位を設定できない者のみ記載する(以下同じ)。	
第一年度	排出量	25,319	t-CO ₂	寄与度の合計		単位		
	調整後排出量	25,175	t-CO ₂	原単位		t-CO ₂ /		寄与度の合計から求めた目標削減率※
26年度	削減率	0.70	%	削減率		%		-0.1
排出量等の増減理由	・エコオフィスうえだの実践による。							
第二年度	排出量	26,040	t-CO ₂	寄与度の合計		単位		
	調整後排出量	25,926	t-CO ₂	原単位		t-CO ₂ /		寄与度の合計から求めた目標削減率※
27年度	削減率	(2.13)	%	削減率		%		0.6
排出量等の増減理由	<ul style="list-style-type: none"> ・エコオフィスうえだの実践による。冷暖房の適切な使用(適切な温度設定、クールビズ・ウォームビズ等の衣服による体温調整)、省エネ行動の徹底(不要照明の消灯、階段使用の励行、不要OA機器のプラグ抜き)等の周知を行い実践した。 ・平成26年10月に交流文化芸術センターがオープンし、平成26年度は半年間の営業だったが、平成27年度は年間通しての営業となったため、排出量が増加した一因と考えられる。 							
第三年度	排出量	24,908	t-CO ₂	寄与度の合計		単位		
	調整後排出量	24,766	t-CO ₂	原単位		t-CO ₂ /		寄与度の合計から求めた目標削減率※
28年度	削減率	2.31	%	削減率		%		4.6
目標の達成状況及び排出量の増減理由	・エコオフィスうえだの実践による。							

様式1号
(総括票)

6の2 エネルギー起源二酸化炭素以外の温室効果ガスの排出抑制に係る目標等の状況

基準年度	基準排出量	0	t-CO ₂			単位		
25年度	調整後排出量		t-CO ₂	基準原単位		t-CO ₂ /		
目標年度	目標排出量		t-CO ₂	目標原単位		t-CO ₂ /		寄与度の合計から求めた目標削減率 [※]
年度	目標削減率		%	目標削減率		%		
目標設定に関する説明								※事業の内容により単一の原単位を設定できない者のみ記載する(以下同じ)。
第一年度	排出量	0	t-CO ₂			単位		
	調整後排出量		t-CO ₂	原単位		t-CO ₂ /		寄与度の合計から求めた目標削減率 [※]
26年度	削減率		%	削減率		%		
排出量等の増減理由								
第二年度	排出量	0	t-CO ₂			単位		
	調整後排出量		t-CO ₂	原単位		t-CO ₂ /		寄与度の合計から求めた目標削減率 [※]
年度	削減率		%	削減率		%		
排出量等の増減理由								
第三年度	排出量		t-CO ₂			単位		
	調整後排出量		t-CO ₂	原単位		t-CO ₂ /		寄与度の合計から求めた目標削減率 [※]
年度	削減率		%	削減率		%		
目標の達成状況及び排出量の増減理由								

様式1号
(総括票)

6の3 自動車の使用に伴う二酸化炭素の排出抑制に係る目標等の状況

基準年度	基準排出量	466	t-CO ₂			
25年度						
目標年度	目標排出量		t-CO ₂	削減率		%
目標設定に関する説明						
第一年度	排出量	437	t-CO ₂	削減率	6.22	%
26年度						
排出量等の増減理由						
第二年度	排出量	439	t-CO ₂	削減率	5.79	%
27年度						
排出量等の増減理由	出張等の増加に伴い走行距離が増加したためと考えられる。					
第三年度	排出量	452	t-CO ₂	削減率	3	%
28年度						
目標の達成状況及び排出量の増減理由	出張等の増加に伴い走行距離が増加したためと考えられる。					

7 重点対策の実施状況

段階	連番	対策名称	基準年度	実施予定	第一年度	第二年度	第三年度	備考
I、II	1	燃料使用量等の定期的な把握						
	2	エコドライブの励行						
III、IV	—	次世代自動車の導入						

様式1号
(総括票)

8 排出抑制目標達成のための具体的な措置

番号	区分	対策内容	計画		実績	
			実施 予定年 度	削減見込量 (t-CO ₂)	実施年度	推計削減量 (t-CO ₂)
1	エネ起	110101 推進体制の整備	H26	240		
2	エネ起	170303 太陽光発電管理	H26		H28	
3	エネ起	その他 エネルギー消費設備の運転、保 守、点検における省エネの励行	H26			
4						
5						
6						
7						
8						
9						
10						

9 自然エネルギー源利用設備等の導入状況

機器の種類	単位	基準年度	導入計画	第一年度	第二年度	第三年度
太陽光	kW	250.23	210	369.59	369.59	449.59
小水力	kW	0	51	51	51	61

10 クレジット等に関する取組状況

クレジットの種類	単位	基準年度	計画期間	第一年度	第二年度	第三年度
グリーンエネルギー証書 (電気)	tCO ₂					
グリーンエネルギー証書 (熱)	tCO ₂					
J-クレジット制度により 創出されたクレジット	tCO ₂					
県が認証したクレジット	tCO ₂					
電気の利用に伴うもの	tCO ₂	5175		144	114	142
低炭素電力の利用	tCO ₂					

様式1号
(総括票)

1.1 県内の工場等におけるエネルギー起源二酸化炭素の排出状況 (所、t-CO₂)

工場等の規模 (原油換算エネルギー使用量)	基準年度		第一年度		第二年度		第三年度	
	工場等数	排出量	工場等数	排出量	工場等数	排出量	工場等数	排出量
3,000k1以上								
1,500k1以上 3,000k1未満	1	3,131	1	3,178	1	3,159	1	3,222
1,500k1未満	163	22,368	163	22,141	163	22,881	163	21,686
合計	164	25,499	164	25,319	164	26,040	164	24,908

1.2 県内の工場等におけるエネルギー起源二酸化炭素以外の温室効果ガスの排出状況 (t-CO₂)

ガスの種類	基準年度	第一年度	第二年度	第三年度
非エネルギー起源 CO ₂	0	0	0	0
CH ₄	0	0	0	0
N ₂ O	0	0	0	0
HFC	0	0	0	0
PFC	0	0	0	0
SF ₆	0	0	0	0
合計	0	0	0	0

1.3 次世代車使用台数及び導入計画 (台)

自動車種別	基準年度	第一年度	第二年度	第三年度
プラグイン・ハイブリッド自動車	0	0	0	0
電気自動車	1	1	1	1
燃料電池自動車	0	0	0	0
クリーンディーゼル自動車	0	0	0	0
その他	0	0	11	11
合計	1	1	12	12
自動車総数	100	100	153	153
次世代車導入割合	1	1	7.8	7.8

様式1号
(総括票)

1.4 中小企業支援

区分	内容
中小企業への省エネ診断	特になし
その他	特になし

1.5 交通対策

区分	実施内容
ノーマイカー通勤	職員に協力への呼びかけを行っている
公共交通機関の利用促進	職員に協力への呼びかけを行っている
来客者の交通対策	特になし
物流の合理化	特になし

1.6 環境マネジメントシステム導入状況

番号	名称	導入年
1	エコオフィスうえだ（第三次上田市役所地球温暖化防止実行計画）	平成25年
2		
3		

1.7 その他の地球温暖化を防止する対策の実施状況

基準年度実績	特になし
第一年度実績	特になし
第二年度実績	特になし
第三年度実績	特になし

1.8 自由記載欄

区分	内容	削減量(tCO ₂)
基準年度以前の取組み	特になし	
その他	特になし	