

事業活動温暖化対策計画書 兼 実施状況等報告書

1 事業者等の概要

氏名又は名称	ミマキ電子部品株式会社							
代表者名	氏名	高野 紘	役職名	代表取締役社長				
主たる事務所の所在地	長野県東御市滋野乙1382-1							
主たる事業の分類	大分類	E 製造業						
	中分類	28 電子部品・デバイス・電子回路製造業						
主たる事業の概要	電子部品及び電子回路の製造							
制度に該当する要件	<input checked="" type="checkbox"/>	条例第12条第1項第1号及び条例施行規則第4条第2項第1号に該当する事業者						
	<input type="checkbox"/>	条例第12条第1項第1号及び条例施行規則第4条第2項第2号に該当する事業者						
	<input type="checkbox"/>	条例第12条第1項第2号に該当する事業者						
	<input type="checkbox"/>	上記以外（任意提出）の事業者						
原油換算エネルギー使用量	1886	kl	その他ガス排出量合計	0	t-CO ₂	自動車の台数	9	台

2 計画期間及び報告対象年度

計画期間	26	年度	～	28	年度	報告対象年度	28	年度
------	----	----	---	----	----	--------	----	----

3 計画書（報告書）の公表方法等

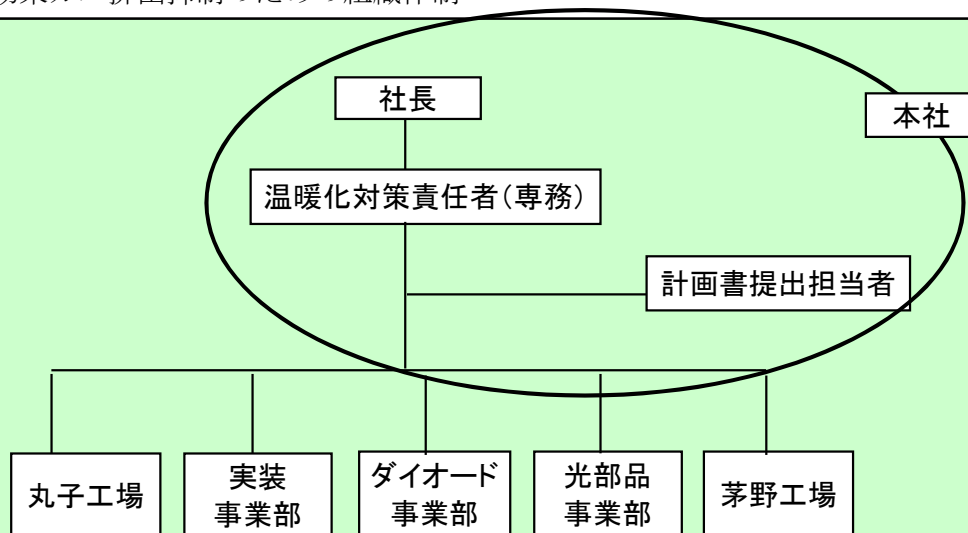
<input checked="" type="checkbox"/>	ホームページ	http://www.mimaki-ep.co.jp
<input type="checkbox"/>	印刷物の閲覧	
<input type="checkbox"/>	その他	

様式1号
(総括票)

4 温室効果ガス排出抑制のための基本方針

事業活動に於いて環境に配慮した活動を推進し、環境保全に努め、これを社会的責務と認識し社会に貢献する。

5 温室効果ガス排出抑制のための組織体制



6の1 エネルギー起源二酸化炭素の排出抑制に係る目標等の状況

基準年度	基準排出量	4,347	t-CO ₂	寄与度の合計		単位		
25年度	調整後排出量	3,159	t-CO ₂	基準原単位		t-CO ₂ /		
目標年度	目標排出量	4,216	t-CO ₂	目標原単位		t-CO ₂ /		寄与度の合計から求めた目標削減率 [※]
28年度	目標削減率	3.01	%	目標削減率	3.00	%		3
目標設定に関する説明	3年間で全社合計削減率3%を目標とする。						※事業の内容により単一の原単位を設定できない者のみ記載する(以下同じ)。	
第一年度	排出量	4,455	t-CO ₂	寄与度の合計		単位		
	調整後排出量	4,423	t-CO ₂	原単位		t-CO ₂ /		寄与度の合計から求めた目標削減率 [※]
26年度	削減率	(2.49)	%	削減率		%		2.6
排出量等の増減理由	生産の増加に伴い排出量は増加した。しかし、省エネ対策により寄与度の合計は2.6%の削減となった。							
第二年度	排出量	4,054	t-CO ₂	寄与度の合計		単位		
	調整後排出量	4,030	t-CO ₂	原単位		t-CO ₂ /		寄与度の合計から求めた目標削減率 [※]
27年度	削減率	6.74	%	削減率		%		7.2
排出量等の増減理由	排出量減の理由は、丸子工場での減産及び各工場での電力削減の取組みによる効果が出た為。							
第三年度	排出量	3,909	t-CO ₂	寄与度の合計		単位		
	調整後排出量	3,880	t-CO ₂	原単位		t-CO ₂ /		寄与度の合計から求めた目標削減率 [※]
28年度	削減率	10.07	%	削減率		%		1.6
目標の達成状況及び排出量の増減理由	各工場の取組み効果により排出量の削減率が目標を上回った。一部工場では減産により生産効率が悪化し、寄与度の合計から求めた目標削減率が達成できない要因となった。							

様式1号
(総括票)

6の2 エネルギー起源二酸化炭素以外の温室効果ガスの排出抑制に係る目標等の状況

基準年度	基準排出量	0	t-CO ₂			単位		
25年度	調整後排出量	0	t-CO ₂	基準原単位		t-CO ₂ /		
目標年度	目標排出量		t-CO ₂	目標原単位		t-CO ₂ /		寄与度の合計から求めた目標削減率※
年度	目標削減率		%	目標削減率		%		
目標設定に関する説明								※事業の内容により単一の原単位を設定できない者のみ記載する(以下同じ)。
第一年度	排出量		t-CO ₂			単位		
	調整後排出量		t-CO ₂	原単位		t-CO ₂ /		寄与度の合計から求めた目標削減率※
年度	削減率		%	削減率		%		
排出量等の増減理由								
第二年度	排出量		t-CO ₂			単位		
	調整後排出量		t-CO ₂	原単位		t-CO ₂ /		寄与度の合計から求めた目標削減率※
年度	削減率		%	削減率		%		
排出量等の増減理由								
第三年度	排出量		t-CO ₂			単位		
	調整後排出量		t-CO ₂	原単位		t-CO ₂ /		寄与度の合計から求めた目標削減率※
年度	削減率		%	削減率		%		
目標の達成状況及び排出量の増減理由								

様式1号
(総括票)

6の3 自動車の使用に伴う二酸化炭素の排出抑制に係る目標等の状況

基準年度	基準排出量	21	t-CO ₂			
25年度						
目標年度	目標排出量		t-CO ₂	削減率		%
目標設定に関する説明						
第一年度	排出量	27	t-CO ₂	削減率	-28.58	%
26年度						
排出量等の増減理由						
第二年度	排出量	29	t-CO ₂	削減率	-38.1	%
27年度						
排出量等の増減理由						
第三年度	排出量	35	t-CO ₂	削減率	-66.67	%
28年度						
目標の達成状況及び排出量の増減理由						

7 重点対策の実施状況

段階	連番	対策名称	基準年度	実施予定	第一年度	第二年度	第三年度	備考
I、II	1	燃料使用量等の定期的な把握						
	2	エコドライブの励行						
III、IV	—	次世代自動車の導入						

様式1号
(総括票)

8 排出抑制目標達成のための具体的な措置

番号	区分	対策内容	計画		実績	
			実施 予定年 度	削減見込量 (t-CO ₂)	実施年度	推計削減量 (t-CO ₂)
1	エネ起	330201 空気調和の管理 (北御牧第二・茅野)	26	2	26	2
2	エネ起	330299 空気調和設備、換気設備に係るその他の削減対策 (本社)	28	22		
3	エネ起	380752 LEDの導入 (北御牧第二・茅野)	26	3.5		
4	エネ起	400201 給湯設備の効率管理 (本社)	26	0.1	26	0.1
5	エネ起	380701 照明設備の運用管理 (茅野)	26	0.1	26	0.1
6	エネ起	350604 負荷率の管理 (北御牧第二)	26	1	26	1
7	エネ起	320102 燃焼設備の効率管理 (丸子)	26	10	26	10
8						
9						
10						

9 自然エネルギー源利用設備等の導入状況

機器の種類	単位	基準年度	導入計画	第一年度	第二年度	第三年度
なし						

10 クレジット等に関する取組状況

クレジットの種類	単位	基準年度	計画期間	第一年度	第二年度	第三年度
グリーンエネルギー証書 (電気)	tCO ₂					
グリーンエネルギー証書 (熱)	tCO ₂					
J-クレジット制度により 創出されたクレジット	tCO ₂					
県が認証したクレジット	tCO ₂					
電気の利用に伴うもの	tCO ₂	1188		32	24	29
低炭素電力の利用	tCO ₂					

様式1号
(総括票)

1.1 県内の工場等におけるエネルギー起源二酸化炭素の排出状況 (所、t-CO₂)

工場等の規模 (原油換算エネルギー使用量)	基準年度		第一年度		第二年度		第三年度	
	工場等数	排出量	工場等数	排出量	工場等数	排出量	工場等数	排出量
3,000k1以上	0	0						
1,500k1以上 3,000k1未満	0	0						
1,500k1未満	8	4,347	8	4,455	8	4,054	8	3,909
合計	8	4,347	8	4,455	8	4,054	8	3,909

1.2 県内の工場等におけるエネルギー起源二酸化炭素以外の温室効果ガスの排出状況 (t-CO₂)

ガスの種類	基準年度	第一年度	第二年度	第三年度
非エネルギー起源 CO ₂	0	0	0	0
CH ₄	0	0	0	0
N ₂ O	0	0	0	0
HFC	0	0	0	0
PFC	0	0	0	0
SF ₆	0	0	0	0
合計	0	0	0	0

1.3 次世代車使用台数及び導入計画 (台)

自動車種別	基準年度	第一年度	第二年度	第三年度
プラグイン・ハイブリッド自動車	0	0	0	0
電気自動車	0	0	0	0
燃料電池自動車	0	0	0	0
クリーンディーゼル自動車	0	0	0	0
その他	0	0	0	0
合計	0	0	0	0
自動車総数	11	11	9	9
次世代車導入割合				

様式1号
(総括票)

1.4 中小企業支援

区分	内容
中小企業への省エネ診断	なし
その他	なし

1.5 交通対策

区分	実施内容
ノーマイカー通勤	車の通勤者率 94.1%
公共交通機関の利用促進	なし
来客者の交通対策	なし
物流の合理化	なし

1.6 環境マネジメントシステム導入状況

番号	名称	導入年
1	ISO 14001:2004 (本社・北御牧第二・東部光部品)	2008年度
2	ISO 14001:2004 (東部ダイオード)	2010年度
3		

1.7 その他の地球温暖化を防止する対策の実施状況

基準年度実績	ISO14001取得工場では工場毎の目標設定と取組の実施。(本社はエネルギーの削減、北御牧第二工場と光部品事業部は歩留り向上。)
第一年度実績	クールビズ、ウォームビズの啓発を各工場ポスター掲示により推進している。
第二年度実績	クールビズ、ウォームビズのポスター掲示による啓発。
第三年度実績	クールビズ、ウォームビズのポスター掲示による啓発。

1.8 自由記載欄

区分	内容	削減量(tCO ₂)
基準年度以前の取組み	エアコン室外機の遮光(北御牧第二工場)。駐車場照明を必要な時間だけ点灯(本社)。天井照明個々にスイッチを設置(本社)。	1.38
その他		