

事業活動温暖化対策計画書 兼 実施状況等報告書

1 事業者等の概要

氏名又は名称	伊那中央行政組合							
代表者名	氏名	白鳥 孝	役職名	組合長				
主たる事務所の所在地	長野県伊那市小四郎久保1313番地1							
主たる事業の分類	大分類	P 医療、福祉						
	中分類	83医療業						
主たる事業の概要	病院							
制度に該当する要件	<input checked="" type="checkbox"/>	条例第12条第1項第1号及び条例施行規則第4条第2項第1号に該当する事業者						
	<input type="checkbox"/>	条例第12条第1項第1号及び条例施行規則第4条第2項第2号に該当する事業者						
	<input type="checkbox"/>	条例第12条第1項第2号に該当する事業者						
	<input type="checkbox"/>	上記以外（任意提出）の事業者						
原油換算エネルギー使用量	2973	kl	その他ガス排出量合計	0	t-CO ₂	自動車の台数	18	台

2 計画期間及び報告対象年度

計画期間	26	年度	～	28	年度	報告対象年度	28	年度
------	----	----	---	----	----	--------	----	----

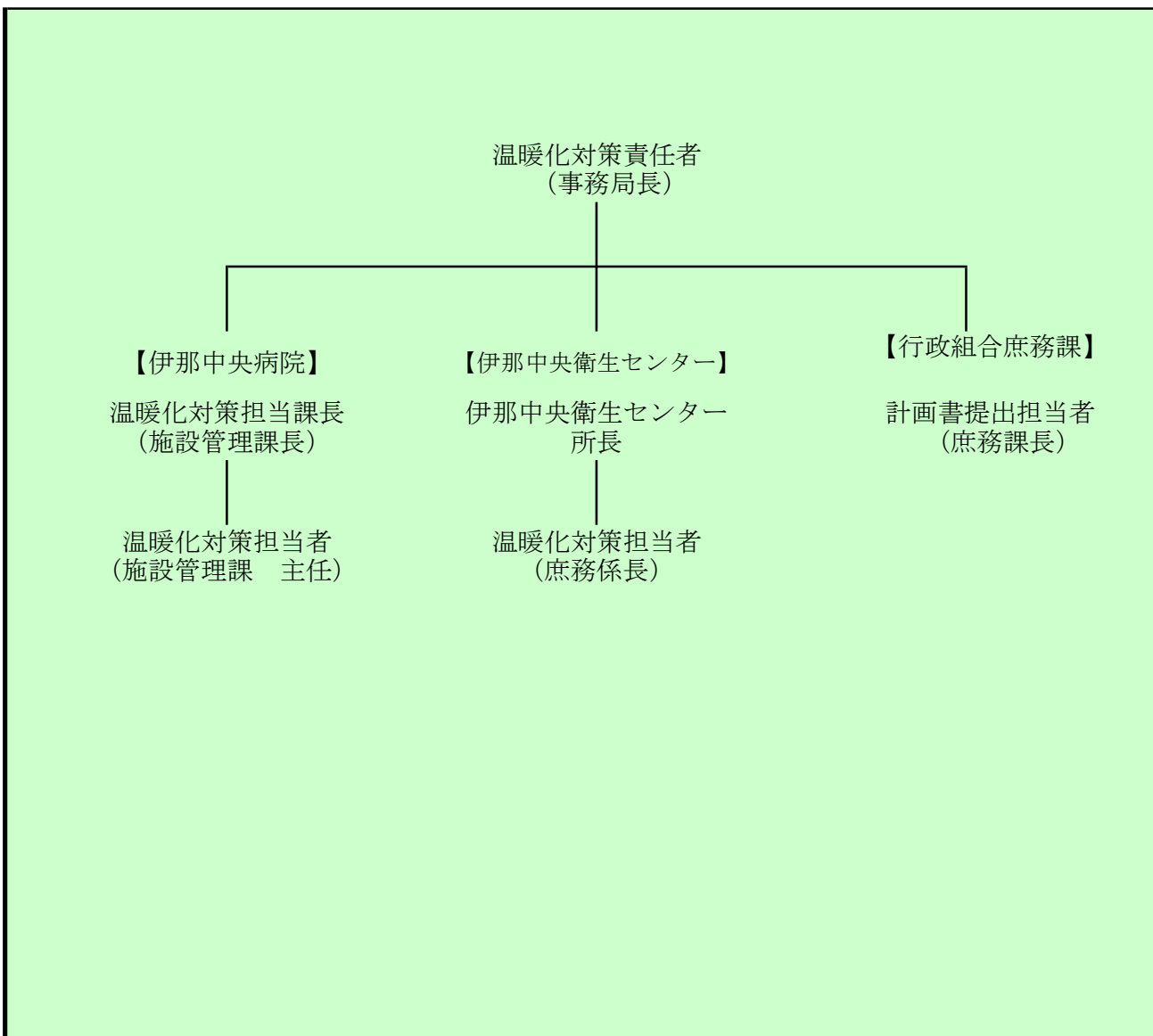
3 計画書（報告書）の公表方法等

<input type="checkbox"/>	ホームページ	
<input checked="" type="checkbox"/>	印刷物の閲覧	月曜日～金曜日（祝日を除く）の8時30分から17時15分まで 伊那中央病院施設管理課にて閲覧を受け付けます
<input type="checkbox"/>	その他	

4 温室効果ガス排出抑制のための基本方針

「エネルギーの使用の合理化に関する法律」及び「長野県条例」に基づき、省エネルギー対策を推進する。

5 温室効果ガス排出抑制のための組織体制



様式1号
(総括票)

6の1 エネルギー起源二酸化炭素の排出抑制に係る目標等の状況

基準年度	基準排出量	6,849	t-CO ₂	延べ床面積	35	単位	千m ²	
25年度	調整後排出量	5,677	t-CO ₂	基準原単位	195.69	t-CO ₂ /	千m ²	
目標年度	目標排出量	6,781	t-CO ₂	目標原単位	193.74	t-CO ₂ /	千m ²	寄与度の合計から求めた目標削減率 [※]
28年度	目標削減率	0.99	%	目標削減率	0.99	%		
目標設定に関する説明	施設の規模が増加しており、排出抑制は厳しい状況にあるが、削減に向けて目標を設定した。							※事業の内容により単一の原単位を設定できない者のみ記載する(以下同じ)。
第一年度	排出量	6,811	t-CO ₂	延べ床面積	35.00	単位	千m ²	
	調整後排出量	6,779	t-CO ₂	原単位	194.60	t-CO ₂ /	千m ²	寄与度の合計から求めた実績削減率 [※]
26年度	削減率	0.55	%	削減率	0.55	%		
排出量等の増減理由	伊那中央衛生センターの節電効果(間欠ばっ気等の実施)が現れたため。							
第二年度	排出量	6,706	t-CO ₂	延べ床面積	35.00	単位	千m ²	
	調整後排出量	6,682	t-CO ₂	原単位	191.60	t-CO ₂ /	千m ²	寄与度の合計から求めた実績削減率 [※]
27年度	削減率	2.08	%	削減率	2.09	%		
排出量等の増減理由	温暖化に伴う冬期間のエネルギー使用量の減少。 省エネ啓発実施に伴う職員意識の向上による減少。 伊那中央衛生センターの効率的な処理運用。(間欠ばっ気、夜間処理の実施など)							
第三年度	排出量	6,776	t-CO ₂	延べ床面積	35.00	単位	千m ²	
	調整後排出量	6,745	t-CO ₂	原単位	193.60	t-CO ₂ /	千m ²	寄与度の合計から求めた実績削減率 [※]
28年度	削減率	1.06	%	削減率	1.06	%		
目標の達成状況及び排出量の増減理由	省エネルギー対策の啓発等に取り組んでいるが、病院施設ではセンサー設置による節電、節水コマへの取替えなどの対策を進めている。しかし、地域医療を担う拠点病院として患者や地域ニーズに応えるため、施設の増設等の整備が進められ、省エネルギー対策の効果が出にくい状況である。							

様式1号
(総括票)

6の2 エネルギー起源二酸化炭素以外の温室効果ガスの排出抑制に係る目標等の状況

基準年度	基準排出量	0	t-CO ₂			単位		
25年度	調整後排出量		t-CO ₂	基準原単位		t-CO ₂ /		
目標年度	目標排出量		t-CO ₂	目標原単位		t-CO ₂ /		寄与度の合計から求めた目標削減率 [※]
年度	目標削減率		%	目標削減率		%		
目標設定に関する説明								※事業の内容により単一の原単位を設定できない者のみ記載する(以下同じ)。
第一年度	排出量		t-CO ₂			単位		
年度	調整後排出量		t-CO ₂	原単位		t-CO ₂ /		寄与度の合計から求めた実績削減率 [※]
年度	削減率		%	削減率		%		
排出量等の増減理由								
第二年度	排出量		t-CO ₂			単位		
年度	調整後排出量		t-CO ₂	原単位		t-CO ₂ /		寄与度の合計から求めた実績削減率 [※]
年度	削減率		%	削減率		%		
排出量等の増減理由								
第三年度	排出量		t-CO ₂			単位		
年度	調整後排出量		t-CO ₂	原単位		t-CO ₂ /		寄与度の合計から求めた実績削減率 [※]
年度	削減率		%	削減率		%		
目標の達成状況及び排出量の増減理由								

様式1号
(総括票)

6の3 自動車の使用に伴う二酸化炭素の排出抑制に係る目標等の状況

基準年度	基準排出量	16	t-CO ₂			
25年度						
目標年度	目標排出量		t-CO ₂	削減率		%
目標設定に関する説明						
第一年度	排出量	28	t-CO ₂	削減率	-75	%
26年度						
排出量等の増減理由	伊那中央病院で使用する自動車の燃料積算が漏れていたため、今回追加したため増加しました。					
第二年度	排出量	26	t-CO ₂	削減率	-62.5	%
27年度						
排出量等の増減理由	訪問看護事業の充実に伴う増加。 公共交通機関の利用促進による減少。 伊那中央衛生センターの公用車削減による減少。					
第三年度	排出量	26	t-CO ₂	削減率	-62.5	%
28年度						
目標の達成状況及び排出量の増減理由	使用頻度は少なく、既定の事業活動のみであるが削減意識を高め取り組んでいる。					

7 重点対策の実施状況

段階	連番	対策名称	基準年度	実施予定	第一年度	第二年度	第三年度	備考
I、II	1	燃料使用量等の定期的な把握						
	2	エコドライブの励行						
III、IV	—	次世代自動車の導入						

様式1号
(総括票)

8 排出抑制目標達成のための具体的な措置

番号	区分	対策内容	計画		実績	
			実施 予定年 度	削減見込量 (t-CO ₂)	実施年度	推計削減量 (t-CO ₂)
1	エネ起	110102 人材育成及び省エネルギー教育			27~28	
2	エネ起	110304 各種データ管理	27		27~28	
3						
4						
5						
6						
7						
8						
9						
10						

9 自然エネルギー源利用設備等の導入状況

機器の種類	単位	基準年度	導入計画	第一年度	第二年度	第三年度

10 クレジット等に関する取組状況

クレジットの種類	単位	基準年度	計画期間	第一年度	第二年度	第三年度
グリーンエネルギー証書 (電気)	tCO ₂					
グリーンエネルギー証書 (熱)	tCO ₂					
J-クレジット制度により 創出されたクレジット	tCO ₂					
県が認証したクレジット	tCO ₂					
電気の利用に伴うもの	tCO ₂	1172		32	24	31
低炭素電力の利用	tCO ₂					

様式1号
(総括票)

1.1 県内の工場等におけるエネルギー起源二酸化炭素の排出状況 (所、t-CO₂)

工場等の規模 (原油換算エネルギー使用量)	基準年度		第一年度		第二年度		第三年度	
	工場等数	排出量	工場等数	排出量	工場等数	排出量	工場等数	排出量
3,000k1以上								
1,500k1以上 3,000k1未満	1	6,010	1	5,980	1	5,958	1	6,060
1,500k1未満	1	839	1	831	1	748	1	716
合計	2	6,849	2	6,811	2	6,706	2	6,776

1.2 県内の工場等におけるエネルギー起源二酸化炭素以外の温室効果ガスの排出状況 (t-CO₂)

ガスの種類	基準年度	第一年度	第二年度	第三年度
非エネルギー起源 CO ₂	0	0	0	0
CH ₄	0	0	0	0
N ₂ O	0	0	0	0
HFC	0	0	0	0
PFC	0	0	0	0
SF ₆	0	0	0	0
合計	0	0	0	0

1.3 次世代車使用台数及び導入計画 (台)

自動車種別	基準年度	第一年度	第二年度	第三年度
プラグイン・ハイブリッド自動車				
電気自動車				
燃料電池自動車				
クリーンディーゼル自動車				
その他				
合計	0	0	0	0
自動車総数	12	14	19	18
次世代車導入割合				

様式1号
(総括票)

1.4 中小企業支援

区分	内容
中小企業への省エネ診断	なし
その他	なし

1.5 交通対策

区分	実施内容
ノーマイカー通勤	なし
公共交通機関の利用促進	なし
来客者の交通対策	なし
物流の合理化	なし

1.6 環境マネジメントシステム導入状況

番号	名称	導入年
1		
2		
3		

1.7 その他の地球温暖化を防止する対策の実施状況

基準年度実績	なし
第一年度実績	伊那中央病院：院内に委員会を設置して省エネルギーの啓発を実施 伊那中央衛生センター：省エネルギー運転の継続
第二年度実績	伊那中央病院：院内に委員会を設置して省エネルギーの啓発を実施 伊那中央衛生センター：省エネルギー運転の継続
第三年度実績	伊那中央病院：院内に委員会を設置して省エネルギーの啓発を実施 伊那中央衛生センター：省エネルギー運転の継続

1.8 自由記載欄

区分	内容	削減量(tCO ₂)
基準年度以前の取組み	なし	
その他		