

## 事業活動温暖化対策計画書 兼 実施状況等報告書

### 1 事業者等の概要

氏名又は名称	ルビコン株式会社							
代表者名	氏名	登内 五昭	役職名	代表取締役社長				
主たる事務所の所在地	長野県伊那市西箕輪1938-1							
主たる事業の分類	大分類	E 製造業						
	中分類	2914 抵抗器・コンデンサ・変成器・複合部品製造業						
主たる事業の概要	アルミ電解コンデンサ等の製造・販売							
制度に該当する要件	<input checked="" type="checkbox"/>	条例第12条第1項第1号及び条例施行規則第4条第2項第1号に該当する事業者						
	<input type="checkbox"/>	条例第12条第1項第1号及び条例施行規則第4条第2項第2号に該当する事業者						
	<input type="checkbox"/>	条例第12条第1項第2号に該当する事業者						
	<input type="checkbox"/>	上記以外（任意提出）の事業者						
原油換算エネルギー使用量	2926	kl	その他ガス排出量合計	0	t-CO <sub>2</sub>	自動車の台数	32	台

### 2 計画期間及び報告対象年度

計画期間	26	年度	～	28	年度	報告対象年度	28	年度
------	----	----	---	----	----	--------	----	----

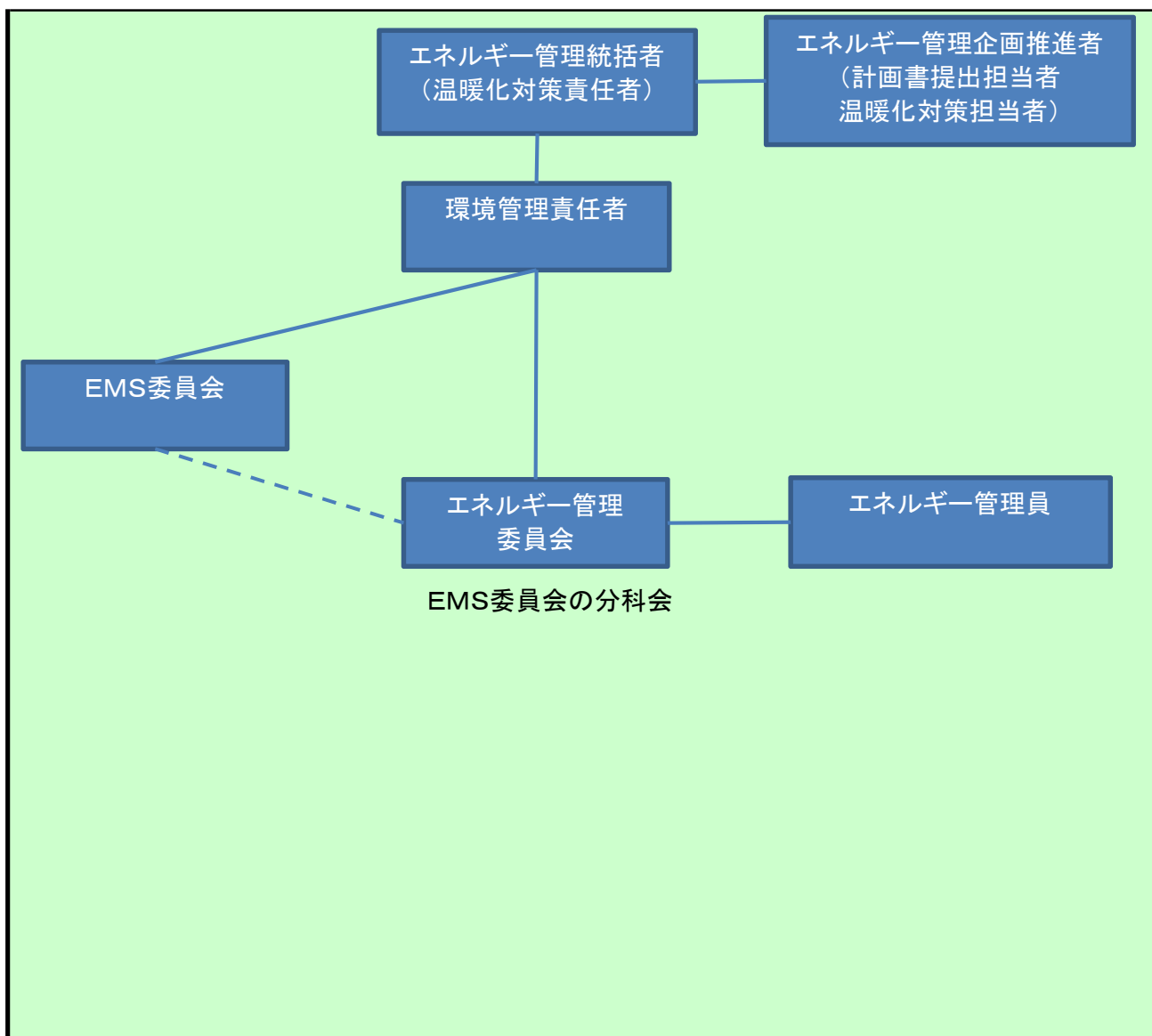
### 3 計画書（報告書）の公表方法等

<input checked="" type="checkbox"/>	ホームページ	<a href="http://www.rubycon.co.jp">http://www.rubycon.co.jp</a>
<input type="checkbox"/>	印刷物の閲覧	
<input type="checkbox"/>	その他	

#### 4 温室効果ガス排出抑制のための基本方針

当社は、私たちが育んできた天竜川の清流・伊那谷の豊かな自然とグローバルな事業活動の展開との限りない調和を図るため、「私が地球を守ります」を合言葉に、経営と環境の共存を維持することに、不断の努力を行う。

#### 5 温室効果ガス排出抑制のための組織体制



様式1号  
(総括票)

6の1 エネルギー起源二酸化炭素の排出抑制に係る目標等の状況

基準年度	基準排出量	5,856	t-CO <sub>2</sub>	寄与度の合計		単位		
25年度	調整後排出量	4,408	t-CO <sub>2</sub>	基準原単位		t-CO <sub>2</sub> /		
目標年度	目標排出量	5,679	t-CO <sub>2</sub>	目標原単位		t-CO <sub>2</sub> /		寄与度の合計から求めた目標削減率 <sup>※</sup>
28年度	目標削減率	3.02	%	目標削減率	3.00	%		3
目標設定に関する説明	省エネ法で提出している中長期計画に基づき、年率1%減の抑制目標を達成するとともに、ピークカットの取り組みを進める。						※事業の内容により単一の原単位を設定できない者のみ記載する(以下同じ)。	
第一年度	排出量	6,066	t-CO <sub>2</sub>	寄与度の合計		単位		
	調整後排出量	6,021	t-CO <sub>2</sub>	原単位		t-CO <sub>2</sub> /		寄与度の合計から求めた実績削減率 <sup>※</sup>
26年度	削減率	(3.59)	%	削減率		%		-0.7
排出量等の増減理由	新製品の工程が立ち上がり稼働を開始したため。							
第二年度	排出量	6,171	t-CO <sub>2</sub>	寄与度の合計		単位		
	調整後排出量	6,136	t-CO <sub>2</sub>	原単位		t-CO <sub>2</sub> /		寄与度の合計から求めた実績削減率 <sup>※</sup>
27年度	削減率	(5.38)	%	削減率		%		6.3
排出量等の増減理由	新製品を含め生産数が増加したため。							
第三年度	排出量	6,078	t-CO <sub>2</sub>	寄与度の合計		単位		
	調整後排出量	6,032	t-CO <sub>2</sub>	原単位		t-CO <sub>2</sub> /		寄与度の合計から求めた実績削減率 <sup>※</sup>
28年度	削減率	(3.80)	%	削減率		%		-6.6
目標の達成状況及び排出量の増減理由	生産数が増加したため。							

様式1号  
(総括票)

6の2 エネルギー起源二酸化炭素以外の温室効果ガスの排出抑制に係る目標等の状況

基準年度	基準排出量	0	t-CO <sub>2</sub>			単位		
25年度	調整後排出量		t-CO <sub>2</sub>	基準原単位		t-CO <sub>2</sub> /		
目標年度	目標排出量		t-CO <sub>2</sub>	目標原単位		t-CO <sub>2</sub> /		寄与度の合計から求めた目標削減率 <sup>※</sup>
28年度	目標削減率		%	目標削減率		%		
目標設定に関する説明								※事業の内容により単一の原単位を設定できない者のみ記載する(以下同じ)。
第一年度	排出量	0	t-CO <sub>2</sub>			単位		
	調整後排出量		t-CO <sub>2</sub>	原単位		t-CO <sub>2</sub> /		寄与度の合計から求めた実績削減率 <sup>※</sup>
26年度	削減率		%	削減率		%		
排出量等の増減理由								
第二年度	排出量	0	t-CO <sub>2</sub>			単位		
	調整後排出量		t-CO <sub>2</sub>	原単位		t-CO <sub>2</sub> /		寄与度の合計から求めた実績削減率 <sup>※</sup>
27年度	削減率		%	削減率		%		
排出量等の増減理由								
第三年度	排出量	0	t-CO <sub>2</sub>			単位		
	調整後排出量		t-CO <sub>2</sub>	原単位		t-CO <sub>2</sub> /		寄与度の合計から求めた実績削減率 <sup>※</sup>
28年度	削減率		%	削減率		%		
目標の達成状況及び排出量の増減理由								

様式1号  
(総括票)

6の3 自動車の使用に伴う二酸化炭素の排出抑制に係る目標等の状況

基準年度	基準排出量	90	t-CO <sub>2</sub>			
25年度						
目標年度	目標排出量	0	t-CO <sub>2</sub>	削減率		%
28年度						
目標設定に関する説明						
第一年度	排出量	72	t-CO <sub>2</sub>	削減率	20	%
26年度						
排出量等の増減理由						
第二年度	排出量	104	t-CO <sub>2</sub>	削減率	-15.56	%
27年度						
排出量等の増減理由						
第三年度	排出量	97	t-CO <sub>2</sub>	削減率	-7.78	%
28年度						
目標の達成状況及び排出量の増減理由						

7 重点対策の実施状況

段階	連番	対策名称	基準年度	実施予定	第一年度	第二年度	第三年度	備考
I、II	1	燃料使用量等の定期的な把握						
	2	エコドライブの励行						
III、IV	—	次世代自動車の導入						

様式1号  
(総括票)

8 排出抑制目標達成のための具体的な措置

番号	区分	対策内容	計画		実績	
			実施 予定年 度	削減見込量 (t-CO <sub>2</sub> )	実施年度	推計削減量 (t-CO <sub>2</sub> )
1	エネ起	380752 LEDの採用	H26~28	7	H28	180
2	エネ起	330201 省エネ空調導入	H27~28	100	H26	100
3	エネ起	360703 省エネコンプレッサー導入	H28	70	H26	70
4						
5						
6						
7						
8						
9						
10						

9 自然エネルギー源利用設備等の導入状況

機器の種類	単位	基準年度	導入計画	第一年度	第二年度	第三年度

10 クレジット等に関する取組状況

クレジットの種類	単位	基準年度	計画期間	第一年度	第二年度	第三年度
グリーンエネルギー証書 (電気)	tCO <sub>2</sub>					
グリーンエネルギー証書 (熱)	tCO <sub>2</sub>					
J-クレジット制度により 創出されたクレジット	tCO <sub>2</sub>					
県が認証したクレジット	tCO <sub>2</sub>					
電気の利用に伴うもの	tCO <sub>2</sub>	1448		45	35	46
低炭素電力の利用	tCO <sub>2</sub>					

様式1号  
(総括票)

1.1 県内の工場等におけるエネルギー起源二酸化炭素の排出状況 (所、t-CO<sub>2</sub>)

工場等の規模 (原油換算エネルギー使用量)	基準年度		第一年度		第二年度		第三年度	
	工場等数	排出量	工場等数	排出量	工場等数	排出量	工場等数	排出量
3,000k1以上								
1,500k1以上 3,000k1未満	1	4,044	1	4,088	1	3,972	1	4,616
1,500k1未満	2	1,812	2	1,978	2	2,199	1	1,462
合計	3	5,856	3	6,066	3	6,171	2	6,078

1.2 県内の工場等におけるエネルギー起源二酸化炭素以外の温室効果ガスの排出状況 (t-CO<sub>2</sub>)

ガスの種類	基準年度	第一年度	第二年度	第三年度
非エネルギー起源 CO <sub>2</sub>	0	0	0	0
CH <sub>4</sub>	0	0	0	0
N <sub>2</sub> O	0	0	0	0
HFC	0	0	0	0
PFC	0	0	0	0
SF <sub>6</sub>	0	0	0	0
	0	0	0	0
合計	0	0	0	0

1.3 次世代車使用台数及び導入計画 (台)

自動車種別	基準年度	第一年度	第二年度	第三年度
プラグイン・ハイブリッド自動車				
電気自動車	1	1	1	1
燃料電池自動車				
クリーンディーゼル自動車				
その他	6	6	7	7
合計	7	7	8	8
自動車総数	29	32	29	32
次世代車導入割合	24.1	21.9	27.6	25

様式1号  
(総括票)

1.4 中小企業支援

区分	内容
中小企業への省エネ診断	特になし
その他	特になし

1.5 交通対策

区分	実施内容
ノーマイカー通勤	県のノーマイカー通勤活動に過去2回参加
公共交通機関の利用促進	
来客者の交通対策	最寄の駅からの地図をホームページに掲載 要所に案内板を設置
物流の合理化	

1.6 環境マネジメントシステム導入状況

番号	名称	導入年
1	ISO14001	1999年
2		
3		

1.7 その他の地球温暖化を防止する対策の実施状況

基準年度実績	構内林間伐、構内緑地促進、廃棄物削減
第一年度実績	構内林間伐、構内緑地促進、廃棄物削減
第二年度実績	構内林間伐、構内緑地促進、廃棄物削減
第三年度実績	構内林間伐、構内緑地促進、廃棄物削減

1.8 自由記載欄

区分	内容	削減量(tCO <sub>2</sub> )
基準年度以前の取組み	本社工場循環式屋根散水装置による夏季エアコン負荷軽減	162
その他		