

## 事業活動温暖化対策計画書 兼 実施状況等報告書

### 1 事業者等の概要

氏名又は名称	KYB-Y S株式会社							
代表者名	氏名	柳沢 次夫			役職名	代表取締役社長執行役員		
主たる事務所の所在地	長野県埴科郡坂城町坂城9165番地							
主たる事業の分類	大分類	E 製造業						
	中分類	3113 自動車部分品・付属品製造業						
主たる事業の概要	輸送用機械器具製造業							
制度に該当する要件	<input checked="" type="checkbox"/>	条例第12条第1項第1号及び条例施行規則第4条第2項第1号に該当する事業者						
	<input type="checkbox"/>	条例第12条第1項第1号及び条例施行規則第4条第2項第2号に該当する事業者						
	<input type="checkbox"/>	条例第12条第1項第2号に該当する事業者						
	<input type="checkbox"/>	上記以外（任意提出）の事業者						
原油換算エネルギー使用量	9212	kl	その他ガス排出量合計	0	t-CO <sub>2</sub>	自動車の台数	16	台

### 2 計画期間及び報告対象年度

計画期間	26	年度	～	28	年度	報告対象年度	28	年度
------	----	----	---	----	----	--------	----	----

### 3 計画書（報告書）の公表方法等

<input type="checkbox"/>	ホームページ	
<input checked="" type="checkbox"/>	印刷物の閲覧	生産技術部、環境保全課 TEL (0268) - 82 - 9344
<input type="checkbox"/>	その他	

#### 4 温室効果ガス排出抑制のための基本方針

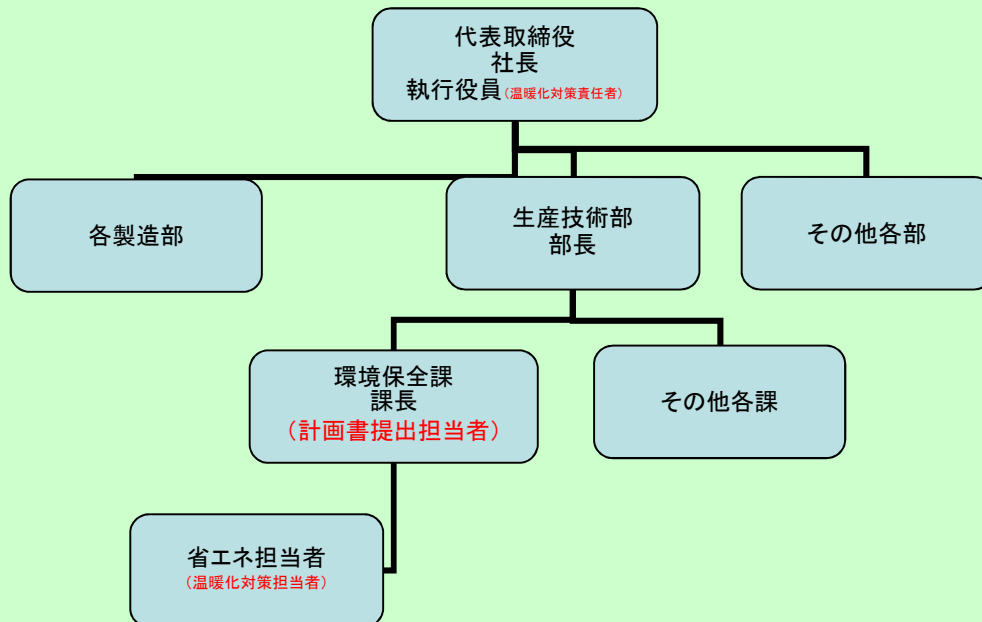
ISO14001を認証しており、環境方針において行動指針の中に重点テーマとして省エネルギー推進を掲げており、総エネルギー（原単位）を3年で3%低減を2013年度より活動を勧めています。

#### 5 温室効果ガス排出抑制のための組織体制

社内において、省エネルギー部会を設置し、毎月活動を継続している。  
又、毎月のエネルギー使用を把握し、エネルギー使用の合理化を推進している。

以下に主な活動を示す。

- ・ 標語、ポスター等を作成、掲示し社員への省エネ意識向上と協力
- ・ 各種セミナー、発表会参加による社内への技術展開推進
- ・ クールビズ、ウォームビズ等社会的活動への参加



様式1号  
(総括票)

6の1 エネルギー起源二酸化炭素の排出抑制に係る目標等の状況

基準年度	基準排出量	18,286	t-CO <sub>2</sub>	生産金額	2,160	単位	千円	
25年度	調整後排出量	14,435	t-CO <sub>2</sub>	基準原単位	8.47	t-CO <sub>2</sub> /	千円	
目標年度	目標排出量	17,737	t-CO <sub>2</sub>	目標原単位	8.25	t-CO <sub>2</sub> /	千円	寄与度の合計から求めた目標削減率*
28年度	目標削減率	3.00	%	目標削減率	3.00	%		
目標設定に関する説明	毎年 1% の削減目標にて、活動していく。							※事業の内容により単一の原単位を設定できない者のみ記載する(以下同じ)。
第一年度	排出量	19,544	t-CO <sub>2</sub>	生産金額	2,290.00	単位	千円	
	調整後排出量	19,430	t-CO <sub>2</sub>	原単位	8.53	t-CO <sub>2</sub> /	千円	寄与度の合計から求めた実績削減率*
26年度	削減率	(6.88)	%	削減率	(0.71)	%		
排出量等の増減理由	工場間の移設等による、重複エネルギーの使用・品質問題対応によるものである。							
第二年度	排出量	18,865	t-CO <sub>2</sub>	生産金額	2,053.60	単位	千円	
	調整後排出量	18,782	t-CO <sub>2</sub>	原単位	9.19	t-CO <sub>2</sub> /	千円	寄与度の合計から求めた実績削減率*
27年度	削減率	(3.17)	%	削減率	(8.51)	%		
排出量等の増減理由	昨年度に引き続き、工場間の移設等による、重複エネルギーの使用・品質問題対応によるもの。 生産数減少による、エネルギー効率の低下。							
第三年度	排出量	19,686	t-CO <sub>2</sub>	生産金額	2,183.70	単位	千円	
	調整後排出量	19,570	t-CO <sub>2</sub>	原単位	9.01	t-CO <sub>2</sub> /	千円	寄与度の合計から求めた実績削減率*
28年度	削減率	(7.66)	%	削減率	(6.38)	%		
目標の達成状況及び排出量の増減理由	工場移設は完了し、再編成中であるが、照明のLED化、変圧器の高効率化を勧めてきている。 今後の活動を更に推進していく。							

様式1号  
(総括票)

6の2 エネルギー起源二酸化炭素以外の温室効果ガスの排出抑制に係る目標等の状況

基準年度	基準排出量	0	t-CO <sub>2</sub>			単位		
25年度	調整後排出量		t-CO <sub>2</sub>	基準原単位		t-CO <sub>2</sub> /		
目標年度	目標排出量		t-CO <sub>2</sub>	目標原単位		t-CO <sub>2</sub> /		寄与度の合計から求めた目標削減率 <sup>※</sup>
年度	目標削減率		%	目標削減率		%		
目標設定に関する説明								※事業の内容により単一の原単位を設定できない者のみ記載する(以下同じ)。
第一年度	排出量		t-CO <sub>2</sub>			単位		
	調整後排出量		t-CO <sub>2</sub>	原単位		t-CO <sub>2</sub> /		寄与度の合計から求めた実績削減率 <sup>※</sup>
年度	削減率		%	削減率		%		
排出量等の増減理由								
第二年度	排出量		t-CO <sub>2</sub>			単位		
	調整後排出量		t-CO <sub>2</sub>	原単位		t-CO <sub>2</sub> /		寄与度の合計から求めた実績削減率 <sup>※</sup>
年度	削減率		%	削減率		%		
排出量等の増減理由								
第三年度	排出量		t-CO <sub>2</sub>			単位		
	調整後排出量		t-CO <sub>2</sub>	原単位		t-CO <sub>2</sub> /		寄与度の合計から求めた実績削減率 <sup>※</sup>
年度	削減率		%	削減率		%		
目標の達成状況及び排出量の増減理由								

様式1号  
(総括票)

6の3 自動車の使用に伴う二酸化炭素の排出抑制に係る目標等の状況

基準年度	基準排出量	不明	t-CO <sub>2</sub>			
25年度						
目標年度	目標排出量		t-CO <sub>2</sub>	削減率		%
年度						
目標設定に関する説明	社有車分の燃料は社内運用フォークリフトと合算にて計上済					
第一年度	排出量		t-CO <sub>2</sub>	削減率		%
年度						
排出量等の増減理由						
第二年度	排出量		t-CO <sub>2</sub>	削減率		%
年度						
排出量等の増減理由						
第三年度	排出量		t-CO <sub>2</sub>	削減率		%
年度						
目標の達成状況及び排出量の増減理由						

7 重点対策の実施状況

段階	連番	対策名称	基準年度	実施予定	第一年度	第二年度	第三年度	備考
I、II	1	燃料使用量等の定期的な把握						
	2	エコドライブの励行						
III、IV	—	次世代自動車の導入						

様式1号  
(総括票)

8 排出抑制目標達成のための具体的な措置

番号	区分	対策内容	計画		実績	
			実施 予定年 度	削減見込量 (t-CO <sub>2</sub> )	実施年度	推計削減量 (t-CO <sub>2</sub> )
1	エネ起	360799：エア－漏れ対策	H27	80	H27～H28	
2	エネ起	380752：照明電力低減	H26	44	H26～H28	40
3	エネ起	370709：電力監視	H27		H27～H28	
4	エネ起	330299：空調設備更新等による効率化	H27		H27～H28	
5	エネ起	170303：太陽光発電導入	H27	1.7		
6	エネ起	350699：高効率変圧器の採用	H26, 27		H26～H28	3
7						
8						
9						
10						

9 自然エネルギー源利用設備等の導入状況

機器の種類	単位	基準年度	導入計画	第一年度	第二年度	第三年度
太陽光	k w	10	40	10	10	10

10 クレジット等に関する取組状況

クレジットの種類	単位	基準年度	計画期間	第一年度	第二年度	第三年度
グリーンエネルギー証書 (電気)	tCO <sub>2</sub>					
グリーンエネルギー証書 (熱)	tCO <sub>2</sub>					
J-クレジット制度により 創出されたクレジット	tCO <sub>2</sub>					
県が認証したクレジット	tCO <sub>2</sub>					
電気の利用に伴うもの	tCO <sub>2</sub>	3851		114	83	116
低炭素電力の利用	tCO <sub>2</sub>					

様式1号  
(総括票)

1.1 県内の工場等におけるエネルギー起源二酸化炭素の排出状況 (所、t-CO<sub>2</sub>)

工場等の規模 (原油換算エネルギー使用量)	基準年度		第一年度		第二年度		第三年度	
	工場等数	排出量	工場等数	排出量	工場等数	排出量	工場等数	排出量
3,000k1以上	1	14,589	1	14,273	1	12,671	1	10,914
1,500k1以上 3,000k1未満	0	0	0	0	0	0	1	5,111
1,500k1未満	4	3,697	4	5,271	4	6,194	3	3,661
合計	5	18,286	5	19,544	5	18,865	5	19,686

1.2 県内の工場等におけるエネルギー起源二酸化炭素以外の温室効果ガスの排出状況 (t-CO<sub>2</sub>)

ガスの種類	基準年度	第一年度	第二年度	第三年度
非エネルギー起源 CO <sub>2</sub>	0	0	0	0
CH <sub>4</sub>	0	0	0	0
N <sub>2</sub> O	0	0	0	0
HFC	0	0	0	0
PFC	0	0	0	0
SF <sub>6</sub>	0	0	0	0
合計	0	0	0	0

1.3 次世代車使用台数及び導入計画 (台)

自動車種別	基準年度	第一年度	第二年度	第三年度
プラグイン・ハイブリッド自動車	0	0	0	0
電気自動車	0	0	0	0
燃料電池自動車	0	0	0	0
クリーンディーゼル自動車	0	0	0	0
その他	1	1	1	2
合計	1	1	1	2
自動車総数	16	16	16	16
次世代車導入割合	6.3	6.3	6.3	12.5

様式1号  
(総括票)

1.4 中小企業支援

区分	内容
中小企業への省エネ診断	特になし
その他	特になし

1.5 交通対策

区分	実施内容
ノーマイカー通勤	・年度内に数回、ノーマイカー通勤を促す活動を行っている。(マイカー通勤率97%)
公共交通機関の利用促進	特になし
来客者の交通対策	・主要駅構内に会社案内板を設け、公共交通機関の利用を促進している。
物流の合理化	・運送会社との連携により、物流管理システムを構築している。

1.6 環境マネジメントシステム導入状況

番号	名称	導入年
1	ISO14001の認証	2011年
2		
3		

1.7 その他の地球温暖化を防止する対策の実施状況

基準年度実績	クールビズ・ウォームビズ等への参加 社内における技術展開推進
第一年度実績	工場内照明装置のLED化、変圧器の更新、第5工場隙間低減
第二年度実績	工場内照明装置のLED化、変圧器の更新
第三年度実績	工場内照明装置のLED化、変圧器の更新、空調の分散化

1.8 自由記載欄

区分	内容	削減量(tCO <sub>2</sub> )
基準年度以前の取組み	建屋等の防熱等、次世代照明の導入、変圧器の更新等	不明
その他	特になし	