

## 事業活動温暖化対策計画書 兼 実施状況等報告書

### 1 事業者等の概要

氏名又は名称	長野日本無線株式会社							
代表者名	氏名	藤澤 敏彦	役職名	代表取締役社長				
主たる事務所の所在地	長野市稲里町1163番地							
主たる事業の分類	大分類	E 製造業						
	中分類	3019 その他の通信機械器具・同関連機械器具製造業						
主たる事業の概要	「ソリューション・特機」、「情報通信・電源」、「メカトロニクス」の3事業の機器の設計・開発及び製造							
制度に該当する要件	<input checked="" type="checkbox"/>	条例第12条第1項第1号及び条例施行規則第4条第2項第1号に該当する事業者						
	<input type="checkbox"/>	条例第12条第1項第1号及び条例施行規則第4条第2項第2号に該当する事業者						
	<input type="checkbox"/>	条例第12条第1項第2号に該当する事業者						
	<input type="checkbox"/>	上記以外（任意提出）の事業者						
原油換算エネルギー使用量	2263	kl	その他ガス排出量合計	0	t-CO <sub>2</sub>	自動車の台数	48	台

### 2 計画期間及び報告対象年度

計画期間	26	年度	～	28	年度	報告対象年度	28	年度
------	----	----	---	----	----	--------	----	----

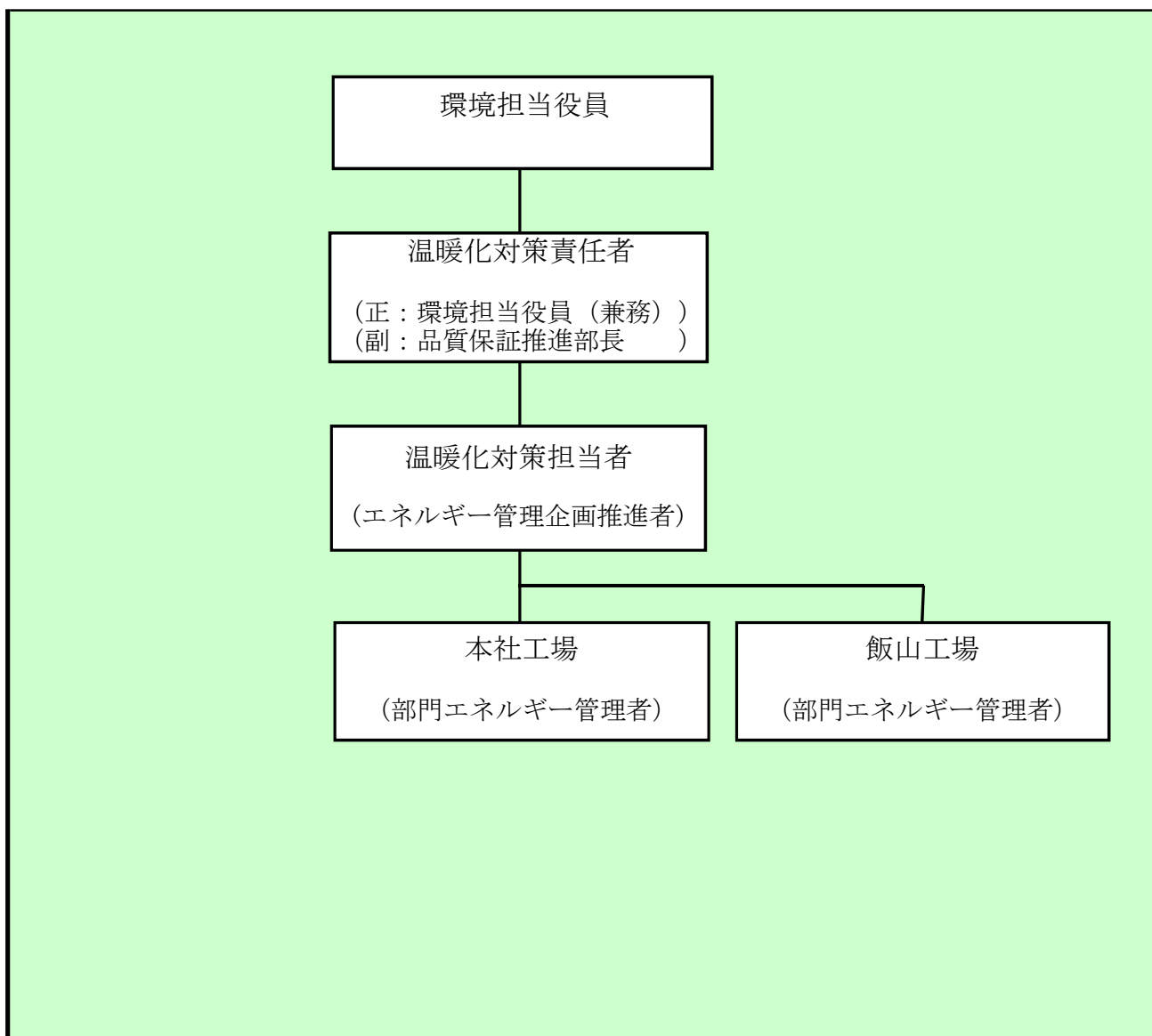
### 3 計画書（報告書）の公表方法等

<input checked="" type="checkbox"/>	ホームページ	<a href="http://www.nirc.jp/ecology/ecology11.html">http://www.nirc.jp/ecology/ecology11.html</a>
<input type="checkbox"/>	印刷物の閲覧	
<input type="checkbox"/>	その他	

4 温室効果ガス排出抑制のための基本方針

持続可能な社会実現を目指し、全ての事業活動において省エネルギー・省資源・リサイクルを推進し、温室効果ガス・有害物質・廃棄物の削減に努める。

5 温室効果ガス排出抑制のための組織体制



様式1号  
(総括票)

6の1 エネルギー起源二酸化炭素の排出抑制に係る目標等の状況

基準年度	基準排出量	5,226	t-CO <sub>2</sub>	売上金額	287	単位	億円	
25年度	調整後排出量	3,897	t-CO <sub>2</sub>	基準原単位	18.21	t-CO <sub>2</sub> /	億円	
目標年度	目標排出量	5,069	t-CO <sub>2</sub>	目標原単位	17.66	t-CO <sub>2</sub> /	億円	寄与度の合計から求めた目標削減率※
28年度	目標削減率	3.00	%	目標削減率	3.02	%		
目標設定に関する説明	売上金額当たりの二酸化炭素排出量を、年1%削減する。							※事業の内容により単一の原単位を設定できない者のみ記載する(以下同じ)。
第一年度	排出量	4,631	t-CO <sub>2</sub>	売上金額	292.00	単位	億円	
	調整後排出量	4,598	t-CO <sub>2</sub>	原単位	15.86	t-CO <sub>2</sub> /	億円	寄与度の合計から求めた目標削減率※
26年度	削減率	11.38	%	削減率	12.90	%		
排出量等の増減理由	<ul style="list-style-type: none"> <li>・事業所移転により、管理エネルギーの使用が減少。</li> <li>・空調設備入れ替え実施したため、消費エネルギー減少。</li> </ul>							
第二年度	排出量	4,348	t-CO <sub>2</sub>	売上金額	298.60	単位	億円	
	調整後排出量	4,326	t-CO <sub>2</sub>	原単位	14.56	t-CO <sub>2</sub> /	億円	寄与度の合計から求めた目標削減率※
27年度	削減率	16.80	%	削減率	20.04	%		
排出量等の増減理由	<ul style="list-style-type: none"> <li>・本社工場の空調設備入れ替え実施したため、消費エネルギー減少。</li> <li>・生産スペースの見直し(業務効率改善:親会社との事業構造改革)</li> </ul>							
第三年度	排出量	4,644	t-CO <sub>2</sub>	売上金額	288.7	単位	億円	
	調整後排出量	4,611	t-CO <sub>2</sub>	原単位	16.09	t-CO <sub>2</sub> /	億円	寄与度の合計から求めた目標削減率※
28年度	削減率	11.13	%	削減率	11.64	%		
目標の達成状況及び排出量の増減理由	<ul style="list-style-type: none"> <li>・長野工場へ技術/管理部門員移動により、管理エネルギーの使用が増加。(生産部門増員ではあにため売上には寄与しない)</li> <li>・生産環境改善のため空調(他、機器含む)増設により所費エネルギー増加。</li> </ul>							

様式1号  
(総括票)

6の2 エネルギー起源二酸化炭素以外の温室効果ガスの排出抑制に係る目標等の状況

基準年度	基準排出量	0	t-CO <sub>2</sub>	売上金額		単位		
25年度	調整後排出量		t-CO <sub>2</sub>	基準原単位		t-CO <sub>2</sub> /		
目標年度	目標排出量		t-CO <sub>2</sub>	目標原単位		t-CO <sub>2</sub> /		前年度の目標から求めた目標削減率※
年度	目標削減率		%	目標削減率		%		
目標設定に関する説明								※事業の内容により単一の原単位を設定できない者のみ記載する(以下同じ)。
第一年度	排出量		t-CO <sub>2</sub>	売上金額		単位		
	調整後排出量		t-CO <sub>2</sub>	原単位		t-CO <sub>2</sub> /		前年度の目標から求めた目標削減率※
年度	削減率		%	削減率		%		
排出量等の増減理由								
第二年度	排出量		t-CO <sub>2</sub>	売上金額		単位		
	調整後排出量		t-CO <sub>2</sub>	原単位		t-CO <sub>2</sub> /		前年度の目標から求めた目標削減率※
年度	削減率		%	削減率		%		
排出量等の増減理由								
第三年度	排出量		t-CO <sub>2</sub>	売上金額		単位		
	調整後排出量		t-CO <sub>2</sub>	原単位		t-CO <sub>2</sub> /		前年度の目標から求めた目標削減率※
年度	削減率		%	削減率		%		
目標の達成状況及び排出量の増減理由								

様式1号  
(総括票)

6の3 自動車の使用に伴う二酸化炭素の排出抑制に係る目標等の状況

基準年度	基準排出量	152	t-CO <sub>2</sub>			
25年度						
目標年度	目標排出量		t-CO <sub>2</sub>	削減率		%
目標設定に関する説明						
第一年度	排出量	159	t-CO <sub>2</sub>	削減率	-4.61	%
26年度						
排出量等の増減理由 ・ 社有車の増加。(45台 → 48台) ・ 事業所移転に伴う物流の増加。						
第二年度	排出量	163	t-CO <sub>2</sub>	削減率	-7.24	%
27年度						
排出量等の増減理由 ・ 事業構造改革に伴う物流の増加。(外部倉庫利用：H26年度から継続)						
第三年度	排出量	159	t-CO <sub>2</sub>	削減率	-4.61	%
28年度						
目標の達成状況及び排出量の増減理由 ・ 外部倉庫の運用見直し、物流動線の改善実施。(使用量 減)						

7 重点対策の実施状況

段階	連番	対策名称	基準年度	実施予定	第一年度	第二年度	第三年度	備考
I、II	1	燃料使用量等の定期的な把握						
	2	エコドライブの励行						
III、IV	—	次世代自動車の導入						

様式1号  
(総括票)

8 排出抑制目標達成のための具体的な措置

番号	区分	対策内容	計画		実績	
			実施 予定年 度	削減見込量 (t-CO <sub>2</sub> )	実施年度	推計削減量 (t-CO <sub>2</sub> )
1	エネ起	330299 空気調和設備、換気設備に係る その他の削減対策	26~28	44	26~27	67.2
2	エネ起	350651 変圧器の負荷の統合	26~28	13	-	-
3	エネ起	350699 受変電設備及び配電設備に係る その他の削減対策	26~28	54	-	-
4	エネ起	380752 LEDの導入	26~28	20	26	2.7
5						
6						
7						
8						
9						
10						

9 自然エネルギー源利用設備等の導入状況

機器の種類	単位	基準年度	導入計画	第一年度	第二年度	第三年度
太陽光	kW	110	0	110	110	110

10 クレジット等に関する取組状況

クレジットの種類	単位	基準年度	計画期間	第一年度	第二年度	第三年度
グリーンエネルギー証書 (電気)	tCO <sub>2</sub>					
グリーンエネルギー証書 (熱)	tCO <sub>2</sub>					
J-クレジット制度により 創出されたクレジット	tCO <sub>2</sub>					
県が認証したクレジット	tCO <sub>2</sub>					
電気の利用に伴うもの	tCO <sub>2</sub>	1329		33	22	33
低炭素電力の利用	tCO <sub>2</sub>					

様式1号  
(総括票)

1.1 県内の工場等におけるエネルギー起源二酸化炭素の排出状況 (所、t-CO<sub>2</sub>)

工場等の規模 (原油換算エネルギー使用量)	基準年度		第一年度		第二年度		第三年度	
	工場等数	排出量	工場等数	排出量	工場等数	排出量	工場等数	排出量
3,000k1以上								
1,500k1以上 3,000k1未満	1	5,041	1	4,405	1	4,105	1	4,277
1,500k1未満	1	185	1	226	1	243	1	367
合計	2	5,226	2	4,631	2	4,348	2	4,644

1.2 県内の工場等におけるエネルギー起源二酸化炭素以外の温室効果ガスの排出状況 (t-CO<sub>2</sub>)

ガスの種類	基準年度	第一年度	第二年度	第三年度
非エネルギー起源 CO <sub>2</sub>	0	0	0	0
CH <sub>4</sub>	0	0	0	0
N <sub>2</sub> O	0	0	0	0
HFC	0	0	0	0
PFC	0	0	0	0
SF <sub>6</sub>	0	0	0	0
合計	0	0	0	0

1.3 次世代車使用台数及び導入計画 (台)

自動車種別	基準年度	第一年度	第二年度	第三年度
プラグイン・ハイブリッド自動車				
電気自動車				
燃料電池自動車				
クリーンディーゼル自動車				
その他	12	15	15	12
合計	12	15	15	12
自動車総数	45	48	48	25
次世代車導入割合	26.7	31.3	31.3	48

様式1号  
(総括票)

1.4 中小企業支援

区分	内容
中小企業への省エネ診断	特になし
その他	特になし

1.5 交通対策

区分	実施内容
ノーマイカー通勤	マイカー通勤率：66%
公共交通機関の利用促進	JR/バスのダイヤ(電車ダイヤ)の掲示
来客者の交通対策	WEB会議活用
物流の合理化	グループ会社による共通ルート便運用

1.6 環境マネジメントシステム導入状況

番号	名称	導入年
1	ISO14001	平成9年
2		
3		

1.7 その他の地球温暖化を防止する対策の実施状況

基準年度実績	<ul style="list-style-type: none"> <li>持続可能な社会に貢献する製品の設計を実施（当年度売上金額比39%）</li> <li>廃棄物の排出量削減とリサイクル率向上（リサイクル率98.9%）</li> </ul>
第一年度実績	<ul style="list-style-type: none"> <li>持続可能な社会に貢献する製品の設計を実施（当年度売上金額比44%）</li> <li>廃棄物の排出量削減とリサイクル率向上対策を継続（リサイクル率98.8%）</li> <li>「森林の里親促進事業」参加</li> </ul>
第二年度実績	<ul style="list-style-type: none"> <li>持続可能な社会に貢献する製品の設計を実施（当年度売上金額比42%）</li> <li>廃棄物の排出量削減とリサイクル率向上対策を継続（リサイクル率99.1%）</li> <li>「森林の里親促進事業」で2回/年の森林保全活動を実施</li> </ul>
第三年度実績	<ul style="list-style-type: none"> <li>持続可能な社会に貢献する製品の設計を実施（当年度売上金額比38%）</li> <li>廃棄物の排出量削減とリサイクル率向上対策を継続（リサイクル率99.3%）</li> <li>「森林の里親促進事業」で2回/年の森林保全活動を実施</li> </ul>

1.8 自由記載欄

区分	内容	削減量(tCO <sub>2</sub> )
基準年度以前の取組み	蛍光灯をLEDランプへ変更 屋根への散水 扇風機社内配布	70
その他		