

## 事業活動温暖化対策計画書 兼 実施状況等報告書

### 1 事業者等の概要

氏名又は名称	ながの農業協同組合					
代表者名	氏名	豊田 実	役職名	代表理事組合長		
主たる事務所の所在地	長野県長野市大字中御所字岡田131-14					
主たる事業の分類	大分類	Q 複合サービス事業				
	中分類	87 協同組合（他に分類されないもの）				
主たる事業の概要	組合員への営農指導事業・組合員への資金の貸付・組合員への生活物資の供給等					
制度に該当する要件	<input checked="" type="checkbox"/>	条例第12条第1項第1号及び条例施行規則第4条第2項第1号に該当する事業者				
	<input type="checkbox"/>	条例第12条第1項第1号及び条例施行規則第4条第2項第2号に該当する事業者				
	<input checked="" type="checkbox"/>	条例第12条第1項第2号に該当する事業者				
	<input type="checkbox"/>	上記以外（任意提出）の事業者				
		基準年度実績	最終年度の目標	第一年度報告	第二年度報告	第三年度報告
原油換算エネルギー使用量	k1	4,851	4,705			
エネルギー起源二酸化炭素排出量	t-CO <sub>2</sub>	10,156	9,851			
その他ガス排出量合計	t-CO <sub>2</sub>	0				
自動車の台数	台	1,154	1,119			
自動車からの排気ガス合計	t-CO <sub>2</sub>	1,922	1,864			

### 2 基準年度、計画期間及び報告対象年度

基準年度	平成 28 年度
------	----------

計画期間	平成 29 年度～ 平成 31 年度
------	--------------------

報告対象年度	平成 年度
--------	-------

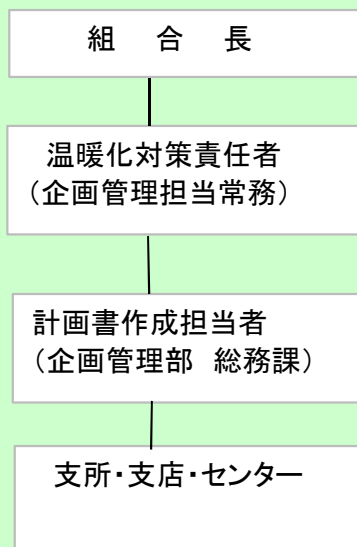
### 3 計画書（報告書）の公表方法等

<input checked="" type="checkbox"/>	ホームページ	ながの農業協同組合ホームページ <a href="http://www.ja-nagano.iijan.or.jp/">http://www.ja-nagano.iijan.or.jp/</a>
<input type="checkbox"/>	印刷物の閲覧	
<input type="checkbox"/>	その他	

#### 4 温室効果ガス排出抑制のための基本方針

「わたしたちは、地域の農業を振興し、わが国の食と緑と水を守ろう。」というJA綱領のもと、農業と地域社会に根ざした組織としての社会的役割を誠実に果たし、目標に対して進捗管理を行ってまいります。

#### 5の1 温室効果ガス排出抑制のための組織体制



#### 5の2 温室効果ガス排出抑制のための会議体等の名称及び開催頻度

温暖化対策会議 (年2回)

様式1号  
(総括票)

6の1 エネルギー起源二酸化炭素の排出抑制に係る目標及び実績

基準年度	基準排出量	10,156	t-CO <sub>2</sub>	組合員数	656.28	単位	百人	
28年度	調整後排出量	10,148	t-CO <sub>2</sub>	基準原単位	15.48	t-CO <sub>2</sub> /	百人	
目標年度	目標排出量	9,851	t-CO <sub>2</sub>	目標原単位	15.02	t-CO <sub>2</sub> /	百人	寄与度の合計から求めた目標削減率 <sup>※</sup>
31年度	目標削減率	3.00	%	目標削減率	3.00	%		
目標設定に関する説明	1%を削減（空調設備の設定温度の適正化、運転時間の見直し）							※事業の内容により単一の原単位を設定できない者のみ記載する（以下同じ）。
第一年度	排出量	0	t-CO <sub>2</sub>	組合員数		単位		
	調整後排出量		t-CO <sub>2</sub>	原単位		t-CO <sub>2</sub> /		寄与度の合計から求めた実績削減率 <sup>※</sup>
年度	削減率	100.00	%	削減率		%		
排出量等の増減理由								
第二年度	排出量	0	t-CO <sub>2</sub>	組合員数		単位		
	調整後排出量		t-CO <sub>2</sub>	原単位		t-CO <sub>2</sub> /		寄与度の合計から求めた実績削減率 <sup>※</sup>
年度	削減率	100.00	%	削減率		%		
排出量等の増減理由								
第三年度	排出量	0	t-CO <sub>2</sub>	組合員数		単位		
	調整後排出量		t-CO <sub>2</sub>	原単位		t-CO <sub>2</sub> /		寄与度の合計から求めた実績削減率 <sup>※</sup>
年度	削減率	100.00	%	削減率		%		
目標の達成状況及び排出量の増減理由								

様式1号  
(総括票)

6の2エネルギー起源二酸化炭素以外の温室効果ガスの排出抑制に係る目標及び実績

基準年度	基準排出量	0	t-CO <sub>2</sub>		単位	
年度	調整後排出量		t-CO <sub>2</sub>	基準原単位	t-CO <sub>2</sub> /	
目標年度	目標排出量	0	t-CO <sub>2</sub>	目標原単位	t-CO <sub>2</sub> /	寄与度の合計から求めた目標削減率 <sup>※</sup>
年度	目標削減率		%	目標削減率	%	
目標設定に関する説明						※事業の内容により単一の原単位を設定できない者のみ記載する(以下同じ)。
第一年度	排出量	0	t-CO <sub>2</sub>		単位	
年度	調整後排出量		t-CO <sub>2</sub>	原単位	t-CO <sub>2</sub> /	寄与度の合計から求めた実績削減率 <sup>※</sup>
年度	削減率		%	削減率	%	
排出量等の増減理由						
第二年度	排出量	0	t-CO <sub>2</sub>		単位	
年度	調整後排出量		t-CO <sub>2</sub>	原単位	t-CO <sub>2</sub> /	寄与度の合計から求めた実績削減率 <sup>※</sup>
年度	削減率		%	削減率	%	
排出量等の増減理由						
第三年度	排出量	0	t-CO <sub>2</sub>		単位	
年度	調整後排出量		t-CO <sub>2</sub>	原単位	t-CO <sub>2</sub> /	寄与度の合計から求めた実績削減率 <sup>※</sup>
年度	削減率		%	削減率	%	
目標の達成状況及び排出量の増減理由						

様式1号  
(総括票)

6の3 自動車の使用に伴う二酸化炭素の排出抑制に係る目標及び実績

基準年度	基準排出量	1,922 t-CO <sub>2</sub>				
28年度						
目標年度	目標排出量	1,864 t-CO <sub>2</sub>	削減率	3.01	%	
31年度						
目標設定に関する説明	1%削減（管理車両の削減、エコドライブの励行）					
第一年度	排出量	0	t-CO <sub>2</sub>	削減率	100	%
年度						
排出量等の増減理由						
第二年度	排出量	0	t-CO <sub>2</sub>	削減率	100	%
年度						
排出量等の増減理由						
第三年度	排出量	0	t-CO <sub>2</sub>	削減率	100	%
年度						
目標の達成状況及び排出量の増減理由						

7 重点対策の実施状況

段階	連番	対策名称	基準年度	実施予定	第一年度	第二年度	第三年度	備考
I、II	1	燃料使用量等の定期的な把握	未実施	第一年度				
	2	エコドライブの励行	実施中	第三年度				毎年実施中
III、IV	—	次世代自動車の導入	未実施	実施しない				今計画期間内は見送り

様式1号  
(総括票)

8 排出抑制目標達成のための具体的な措置

番号	区分	対策内容	計画		状況	
			実施 予定年 度	削減見込量 (t-CO <sub>2</sub> )	実施年度	推計削減量 (t-CO <sub>2</sub> )
1	エネ起	130101 設定温度・湿度の適正化 1℃改善	29	77		
2	エネ起	130105 運転時間・ファン動力の軽減対策 1時間削減	29	172		
3						
4						
5						
6						
7						
8						
9						
10						

9 自然エネルギー源利用設備等の導入状況

機器の種類	単位	基準年度	導入計画	第一年度	第二年度	第三年度

10 クレジット等に関する取組状況

クレジットの種類	単位	基準年度	計画期間	第一年度	第二年度	第三年度
グリーンエネルギー証書 (電気)	tCO <sub>2</sub>					
グリーンエネルギー証書 (熱)	tCO <sub>2</sub>					
J-クレジット制度により 創出されたクレジット	tCO <sub>2</sub>					
県が認証したクレジット	tCO <sub>2</sub>					
電気の利用に伴うもの	tCO <sub>2</sub>	8				
低炭素電力の利用	tCO <sub>2</sub>					

様式1号  
(総括票)

1.1 県内の工場等におけるエネルギー起源二酸化炭素の排出実績 (所、t-CO<sub>2</sub>)

工場等の規模 (原油換算エネルギー使用量)	基準年度		第一年度		第二年度		第三年度	
	工場等数	排出量	工場等数	排出量	工場等数	排出量	工場等数	排出量
3,000k1以上								
1,500k1以上 3,000k1未満								
1,500k1未満	267	10,156						
合計	267	10,156						

1.2 県内の工場等におけるエネルギー起源二酸化炭素以外の温室効果ガスの排出実績 (t-CO<sub>2</sub>)

ガスの種類	基準年度	第一年度	第二年度	第三年度
非エネルギー起源 CO <sub>2</sub>				
CH <sub>4</sub>				
N <sub>2</sub> O				
HFC				
PFC				
SF <sub>6</sub>				
NF <sub>3</sub>				
合計	0	0	0	0

1.3 次世代車使用台数、導入計画及び実績 (台)

自動車種別	基準年度	第一年度	第二年度	第三年度
プラグイン・ハイブリッド自動車				
電気自動車				
燃料電池自動車				
クリーンディーゼル自動車				
その他 (ハイブリッド等)	2			
合計	2	0	0	0
自動車総数	1,154			
次世代車導入割合	0.2			

様式1号  
(総括票)

1.4 中小企業支援状況

区分	内容
中小企業への省エネ診断	特になし
その他	特になし

1.5 交通対策状況

区分	実施内容
ノーマイカー通勤	特になし
公共交通機関の利用促進	一部の事業所で公共交通機関の利用促進を実施
来客者の交通対策	特になし
物流の合理化	特になし

1.6 環境マネジメントシステム導入状況

番号	名称	導入年
1	特になし	
2	特になし	
3	特になし	

1.7 その他の地球温暖化を防止する対策の実施状況

基準年度実績	特になし
第一年度実績	
第二年度実績	
第三年度実績	

1.8 自由記載欄

区分	内容	削減量(tCO <sub>2</sub> )
基準年度以前の取組み	特になし	
その他		