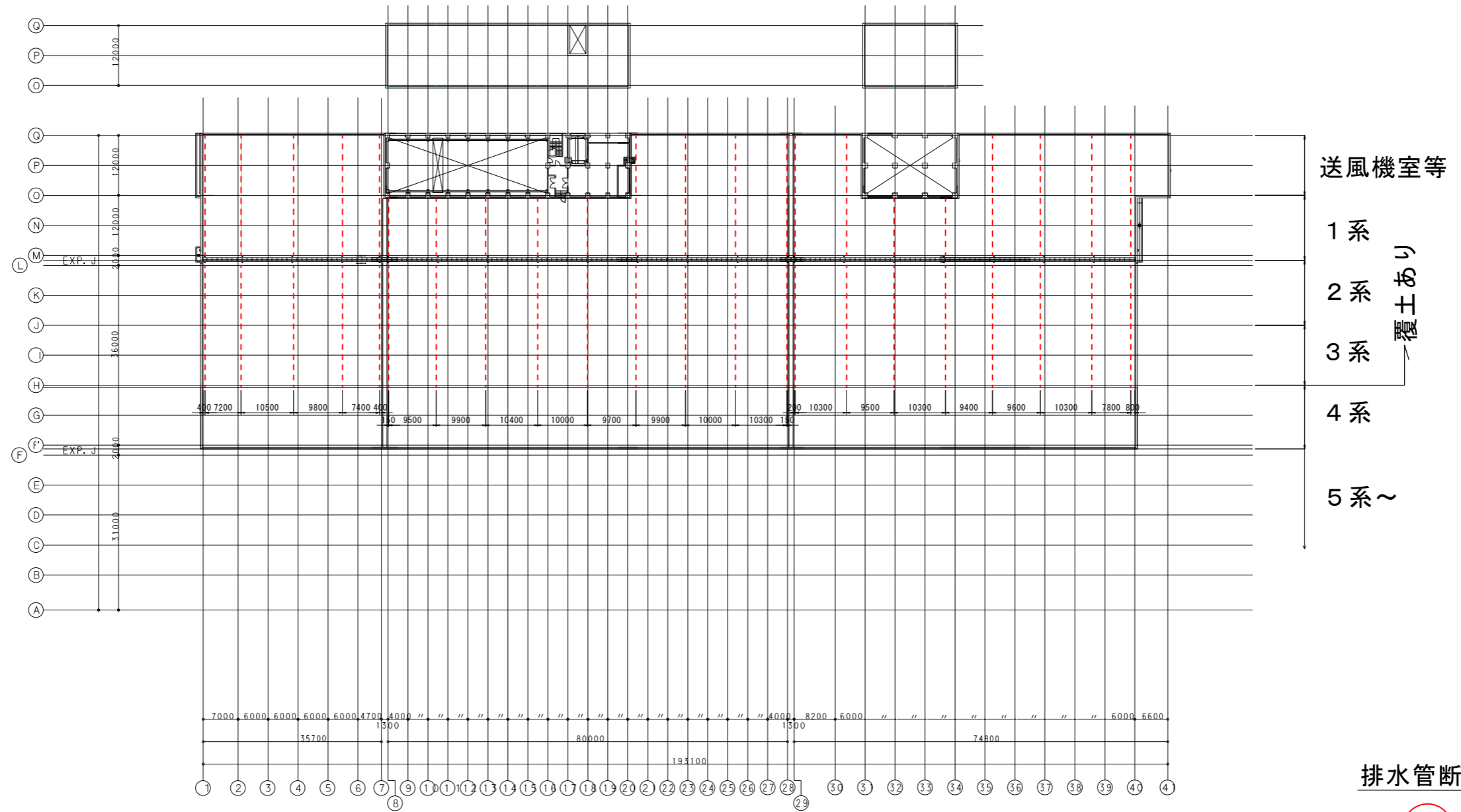
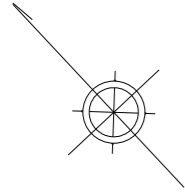


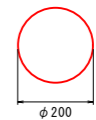
水処理棟屋根状図

図面① (排水管配置図)

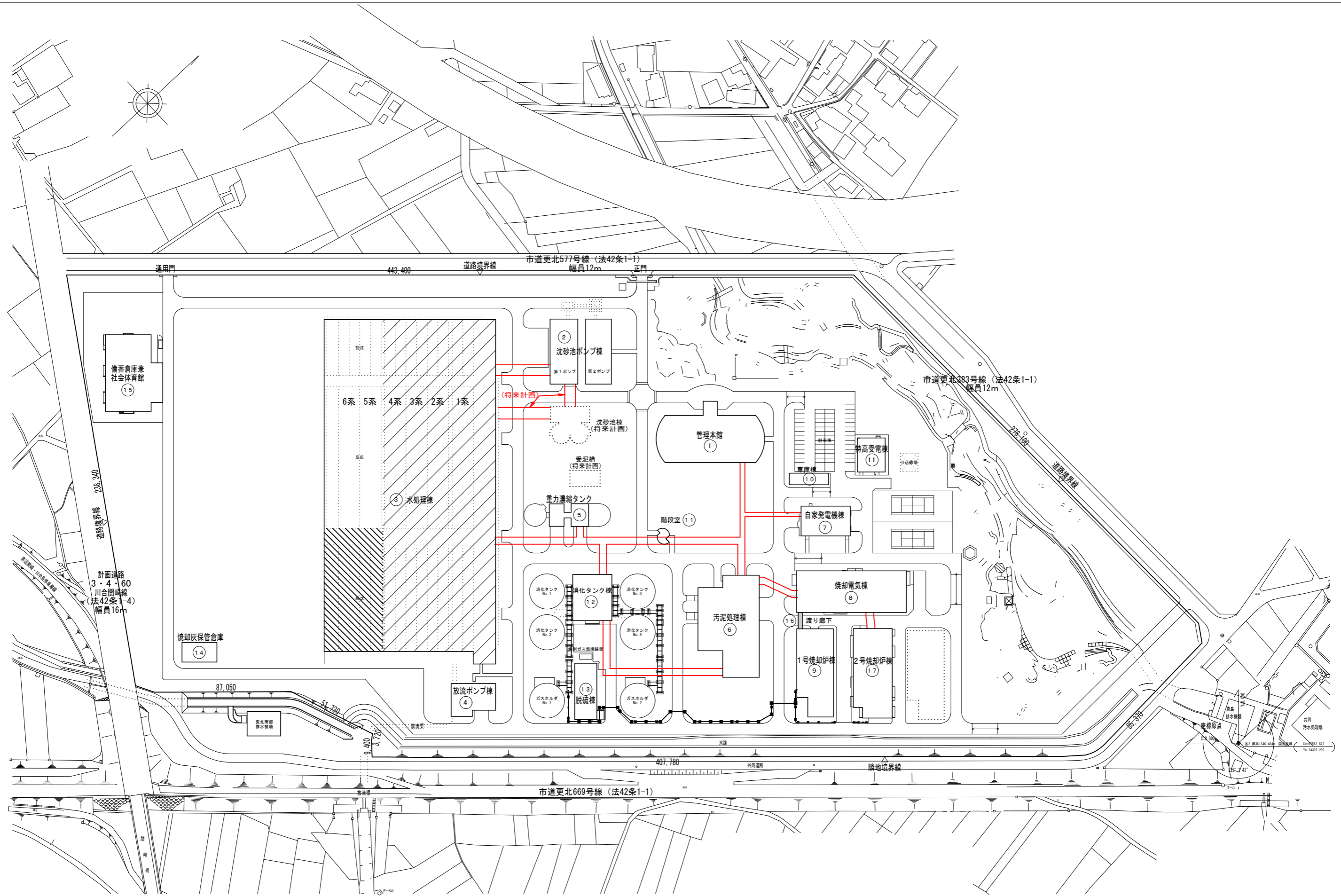


累計面積 = 7,907 m²

排水管断面図



覆蓋 平面図 S=1/500

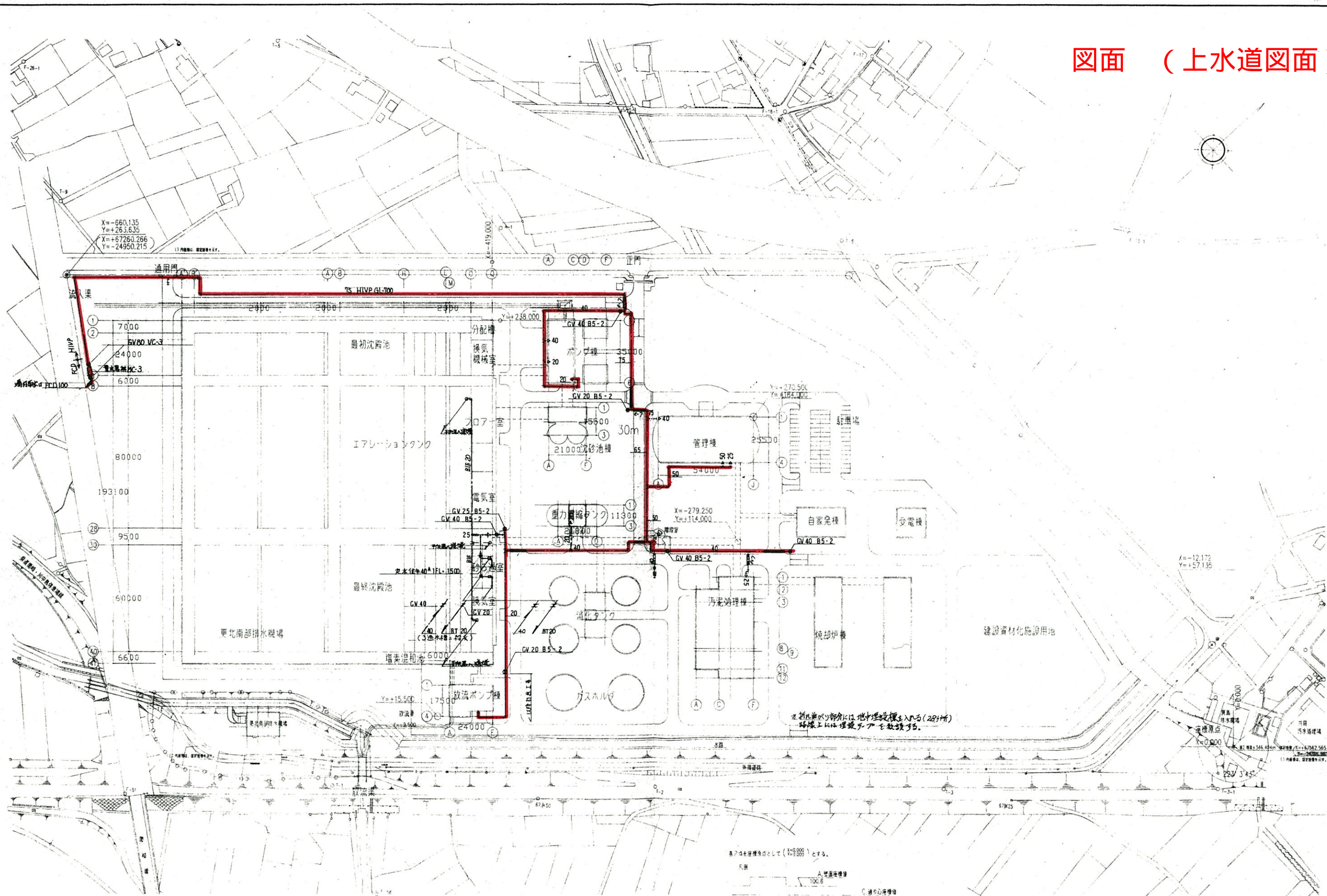


基点を座標原点として (X=0.000, Y=0.000) とする。

配置図 1/1000

施設名	千曲川流域下水道上流処理区終末処理場 水処理施設		
図面名称	配置図	縮尺: 1/1000	
検収年月		図面種別コード	
設計管理		業務委託番号	
受託業者		図面番号	

図面 (上水道図面)



※新設部分には地中埋設管を施工(28箇所)
路面上に埋設管を敷設する。

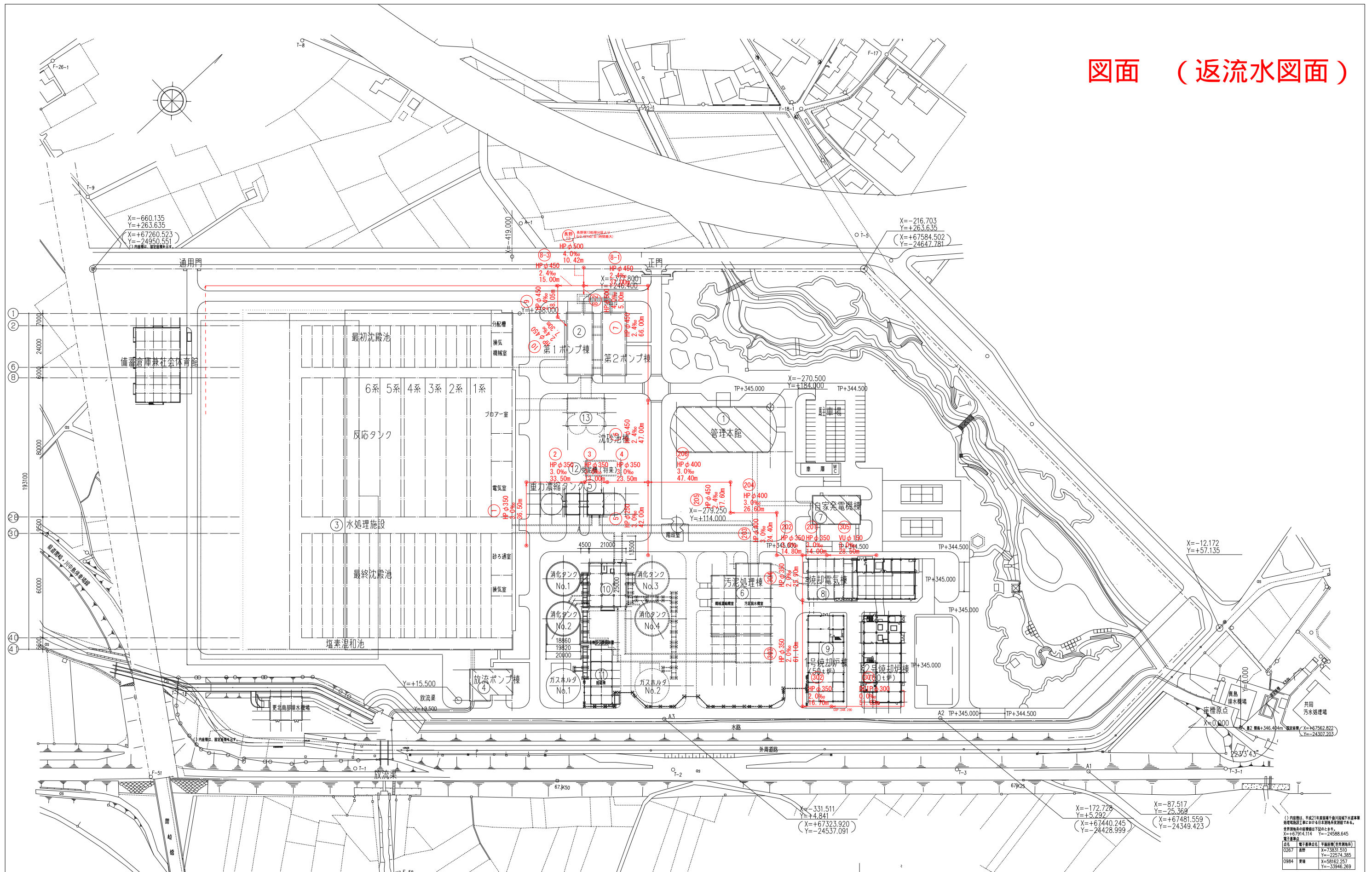
基本図を基準として (+0.000) とする。

- A. 管理棟 100.6
- B. 二次沈殿池 99.6
- C. 沈砂池 100.1
- A. 100.600
- B. 99.600
- C. 100.100

完成図 108

工事名	千曲川流域下水道上流浄水処理場建設工事		
図面名称	場内整備	給水平面図	縮尺S=1/1000
作成	年月		

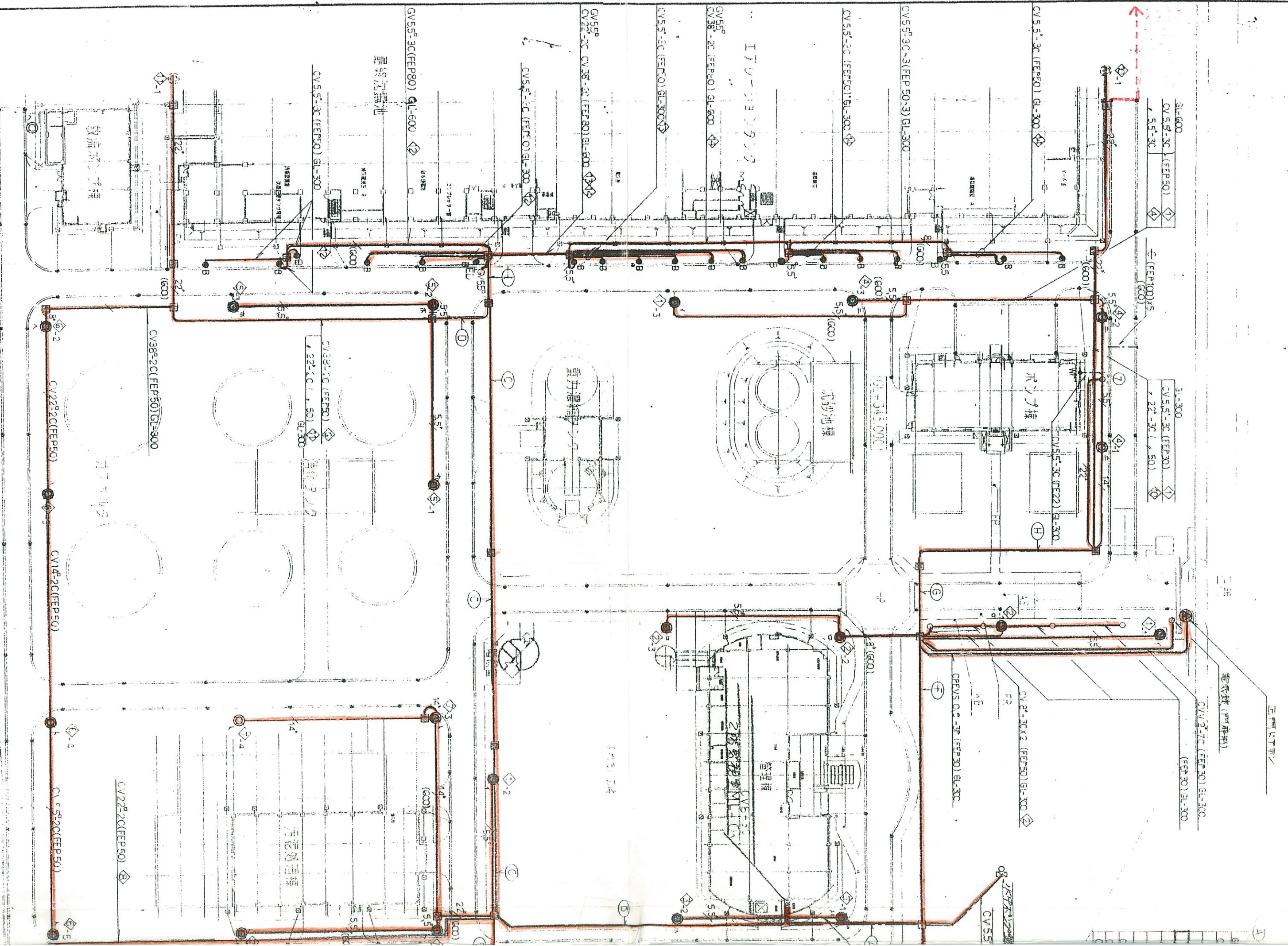
図面 (返流水図面)



基2点を座標原点として (Y=0.000) とする。

(1) 内閣府、平成21年環境省千曲川流域下水道事業
 関係機関工事等における日本測地院承認による
 測量成果の提供等に関する協定に基づき
 X=+67214.114 Y=-24588.645
 電子座標
 0267 設計 X=73831.510 Y=-22574.385
 0984 変更 X=58162.257 Y=-33946.269

施設名	千曲川流域下水道 上流処理区終末処理場		
図面名称	場内返流水管平面図	縮尺 1/1000	
検収年月		図面種別コード	Z501
設計管理		業務委託番号	
受託業者		図面番号	



(参考) 諏訪湖流域下水道豊田終末処理場 太陽光発電設備設置構造図

