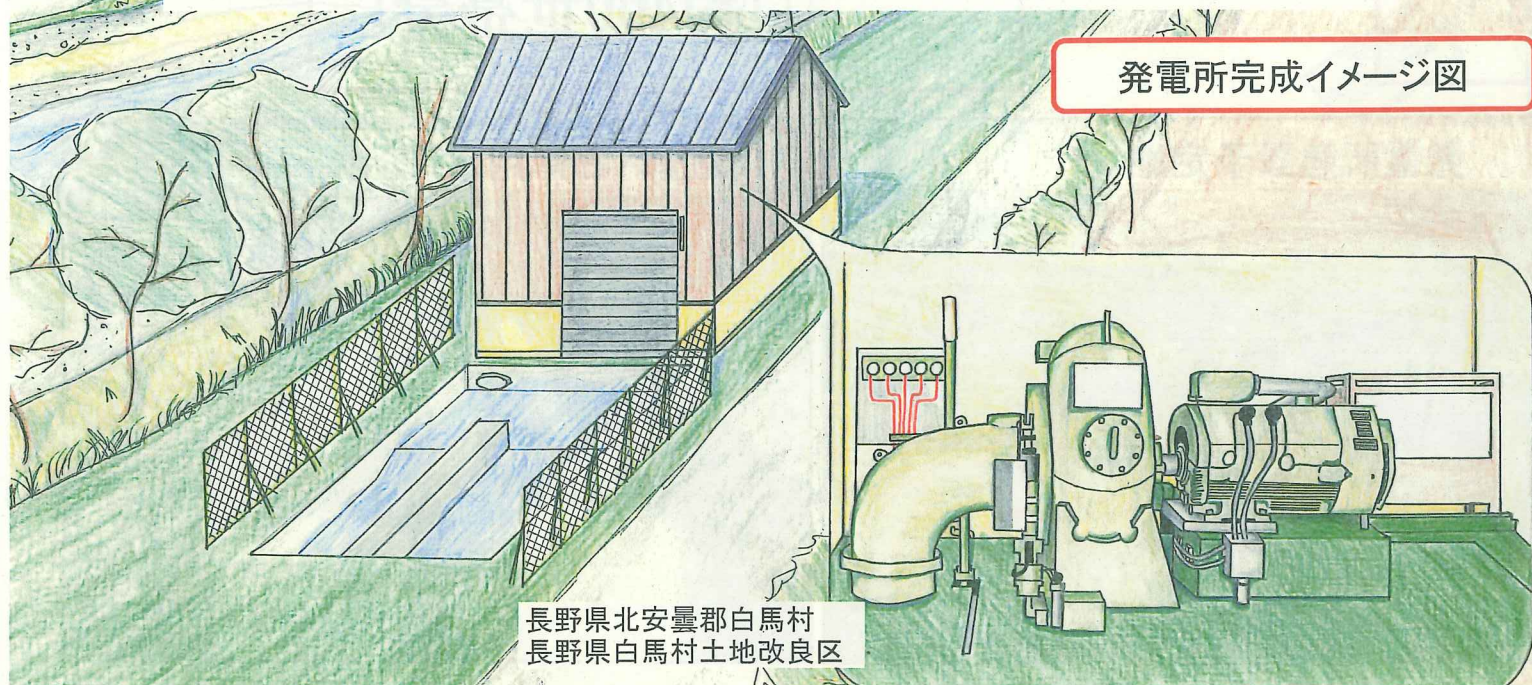


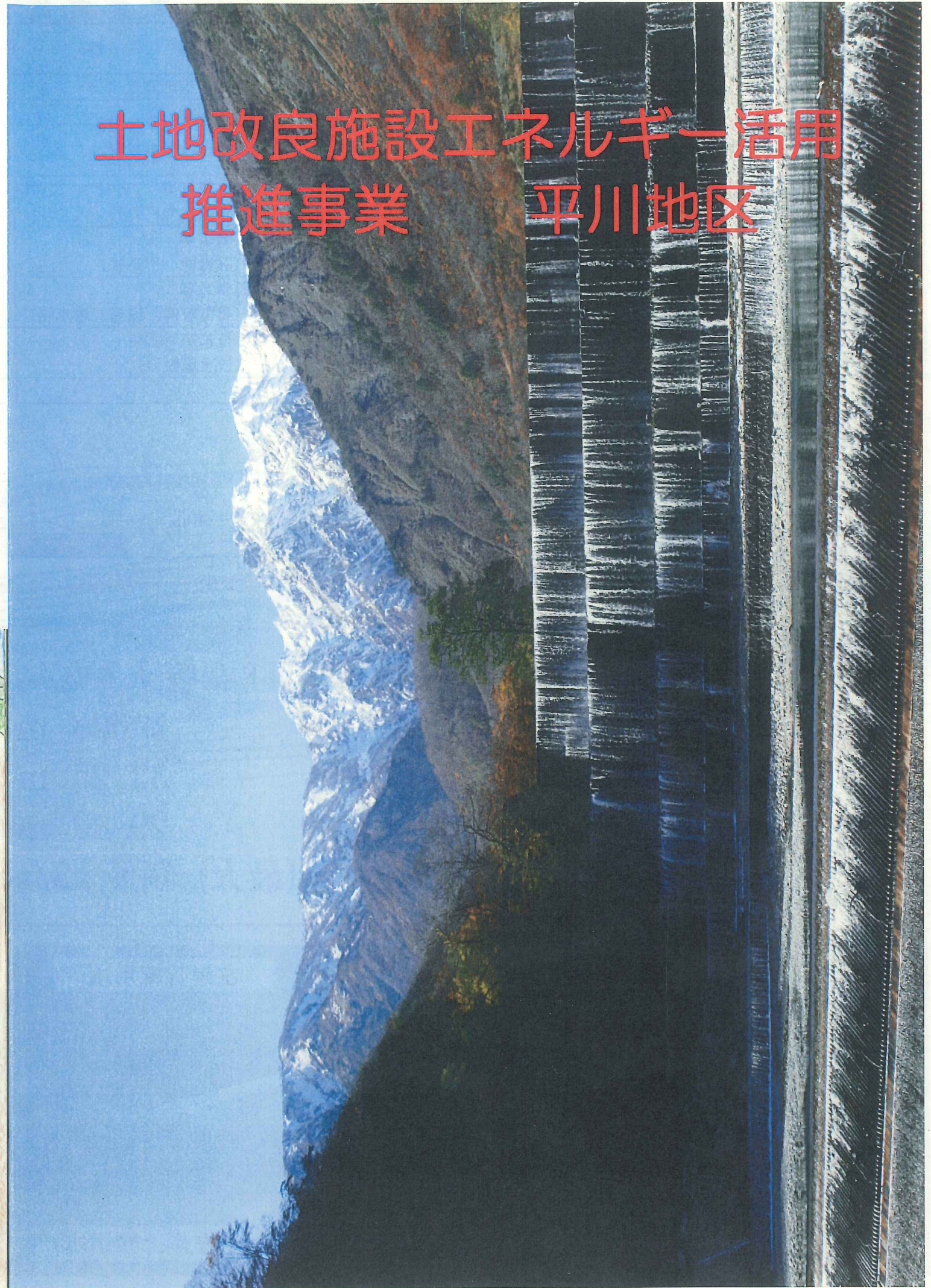
白馬平川発電所の諸元		
項目	諸元	
水系・河川名(用水名)	一級河川姫川水系平川 (平川地区左岸幹線用水)	
流域面積	(平川頭首工:22.6km ²)	
河川流量 (用水路流量)	平川地区左岸幹線用水 (m/sec) 過去10か年平均 [最大]1.63 [35日]1.27 [豊水]1.19 [平水] 0.79 [低水]0.70 [渇水]0.54 [最少]0.44 [年平均]0.90	
発電所位置	長野県北安曇郡白馬村大字北城831-258番地先	
発電取水口位置	長野県北安曇郡白馬村大字北城831-87番地先	
発電放水口位置	長野県北安曇郡白馬村大字北城831-258番地先	
発電計画	発電方式	水路式(流れ込み式)
	取水位	最大 830.40m
	放水位	最大 797.15m
	総落差	最大 33.25m
	有効落差	最大 29.40m
	使用水量	最大 0.80m ³ /sec
	出力	最大 180kw 常時 120kw
	年間可能発電電力量	1,466,000kw
設備概要	水路	導水路 水圧管路 放水路
		埋設式 延長623m (内径700mm、FRPM管、1条) 開水路式 延長2.1m、幅1.5m、高さ2.0m
	沈砂池	-
	ヘッドタンク	幅3.4m、長さ8.7m、高さ4.15m
	発電所建屋	鉄骨ALC造(地上1階) 幅5.7m、長さ5.5m、高さ5.0m
	水車	横軸単輪単流フランシス水車 1台
発電機	三相交流誘導発電機(横軸型、水車直結) 1台	
農業用水	平川左岸幹線用水	
水利用	水利権の状況	従属元水利使用(「平川頭首工」)について 全体 発電所地点(左岸幹線) (5/9~5/15) 2.679 m ³ /sec 1.681 m ³ /sec (5/16~9/13) 2.063 m ³ /sec 1.297 m ³ /sec (9/13~5/8) 1.070 m ³ /sec 0.807 m ³ /sec ※「白馬平川小水力発電所」として河川法の許可申請中 使用水量 最大 0.8m ³ /sec 常時 0.54m ³ /sec
	設備利用率	93%(最大発電量と実際の発電量との比率)
	総事業費	400,000千円
	kwあたり建設単価	1,972千円/kw
kwあたり建設単価	272円/kwh	

発電所完成イメージ図

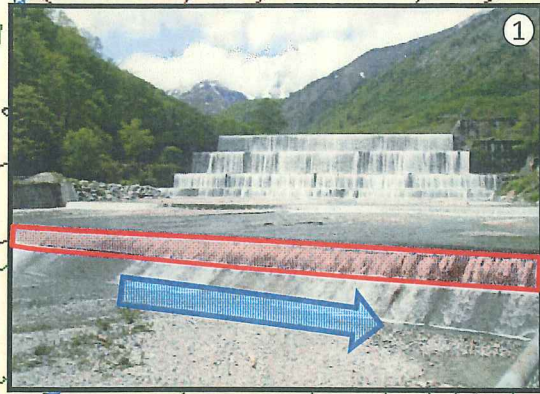


長野県北安曇郡白馬村
長野県白馬村土地改良区

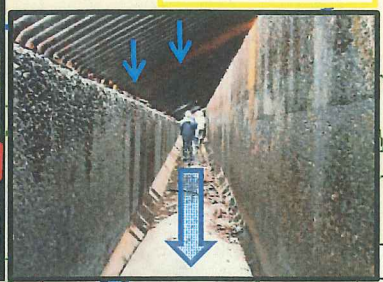
土地改良施設工ネルギー活用 推進事業 平川地区



平川地区 計画平面図



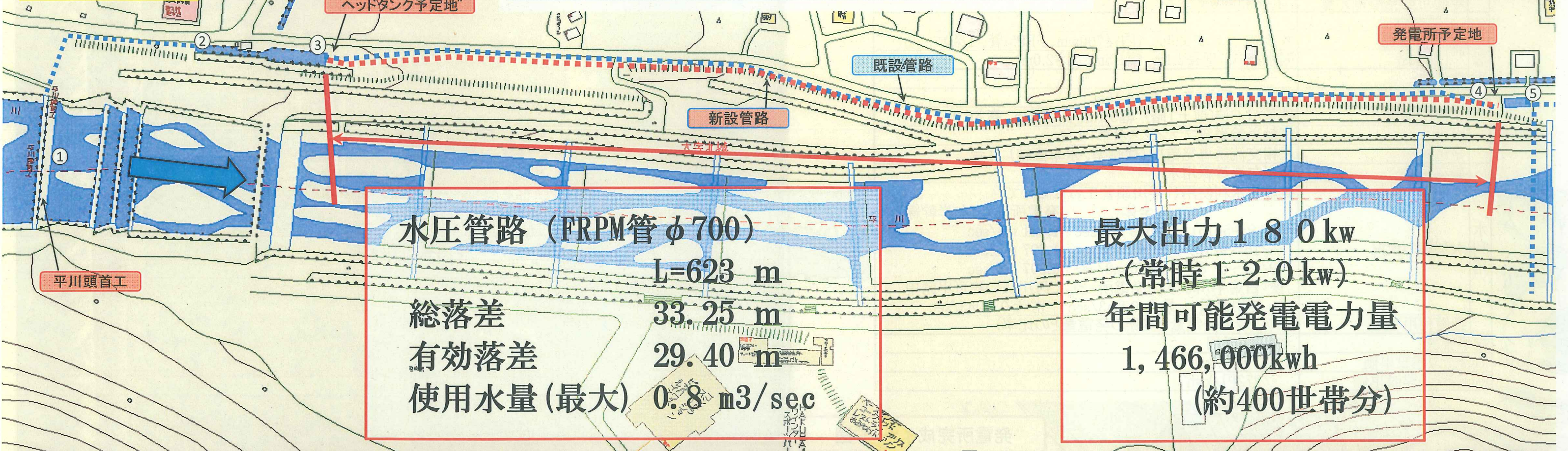
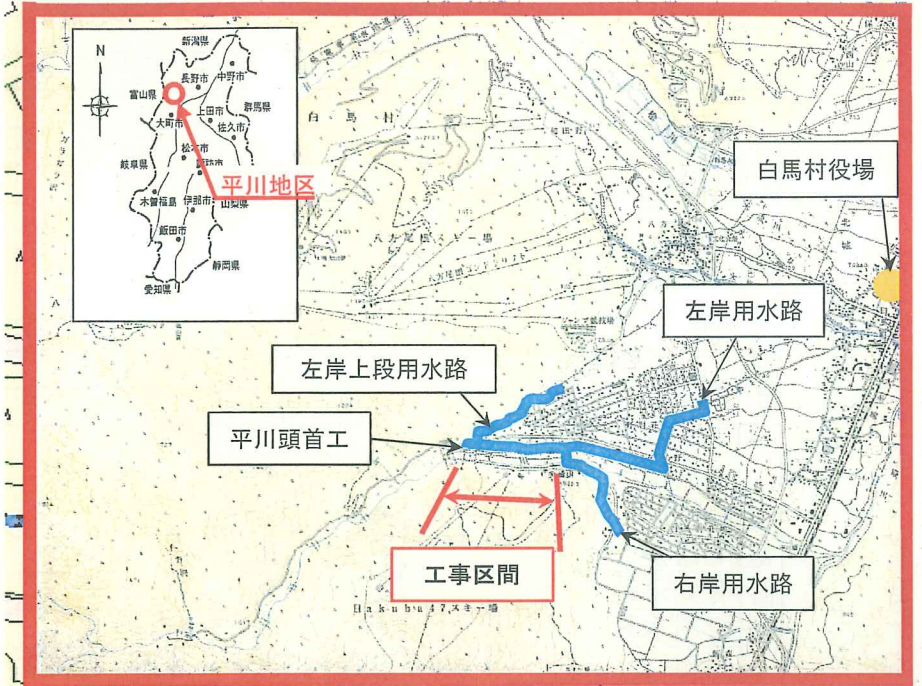
頭首工内部



平川頭首工

ヘッドタンク予定地

項目	内容	実施期間			請負金額
		H24	H25	H26	
測量業務	○路線、現地測量	■			4,179
	○用地測量		■		1,010
設計業務	○発電施設詳細設計	■			19,110
工事	○導水路工事 (管路、ヘッドタンク)		■		77,214
	○付帯工事 ① (除塵機、引込柱)		■		26,817
	○設備工事 (発電設備、建屋、放水路)		■	■	271,670 (予定)
	○付帯工事 ② (安全施設他)			■	
合計					400,000



水圧管路 (FRPM管 φ700)
 L=623 m
 総落差 33.25 m
 有効落差 29.40 m
 使用水量(最大) 0.8 m³/sec

最大出力 180 kw
 (常時 120 kw)
 年間可能発電電力量
 1,466,000kwh
 (約400世帯分)

