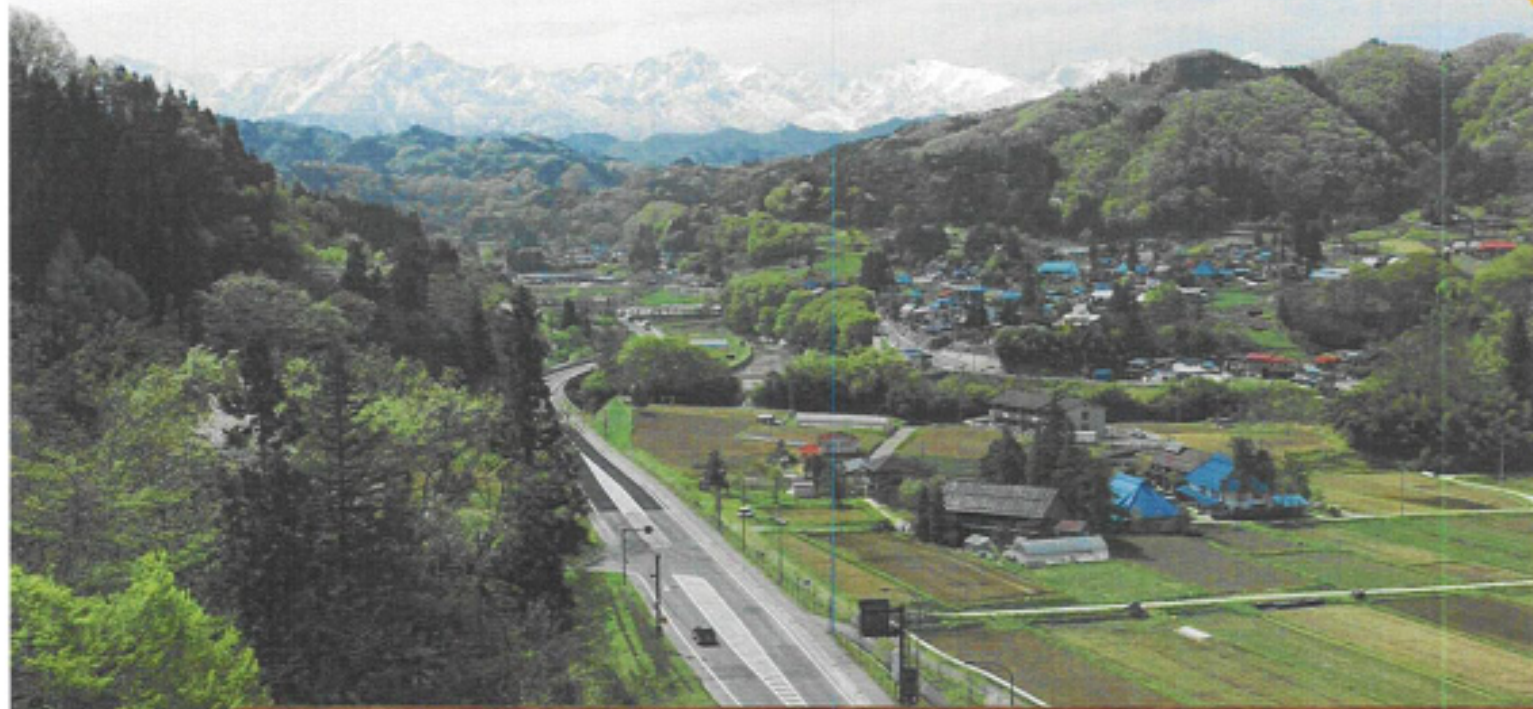


信州道の駅②

(北信&東信)



長野県大阪観光情報センター

〒530-0001 大阪市北区梅田1-3-1-800 大阪駅前第一ビル8F

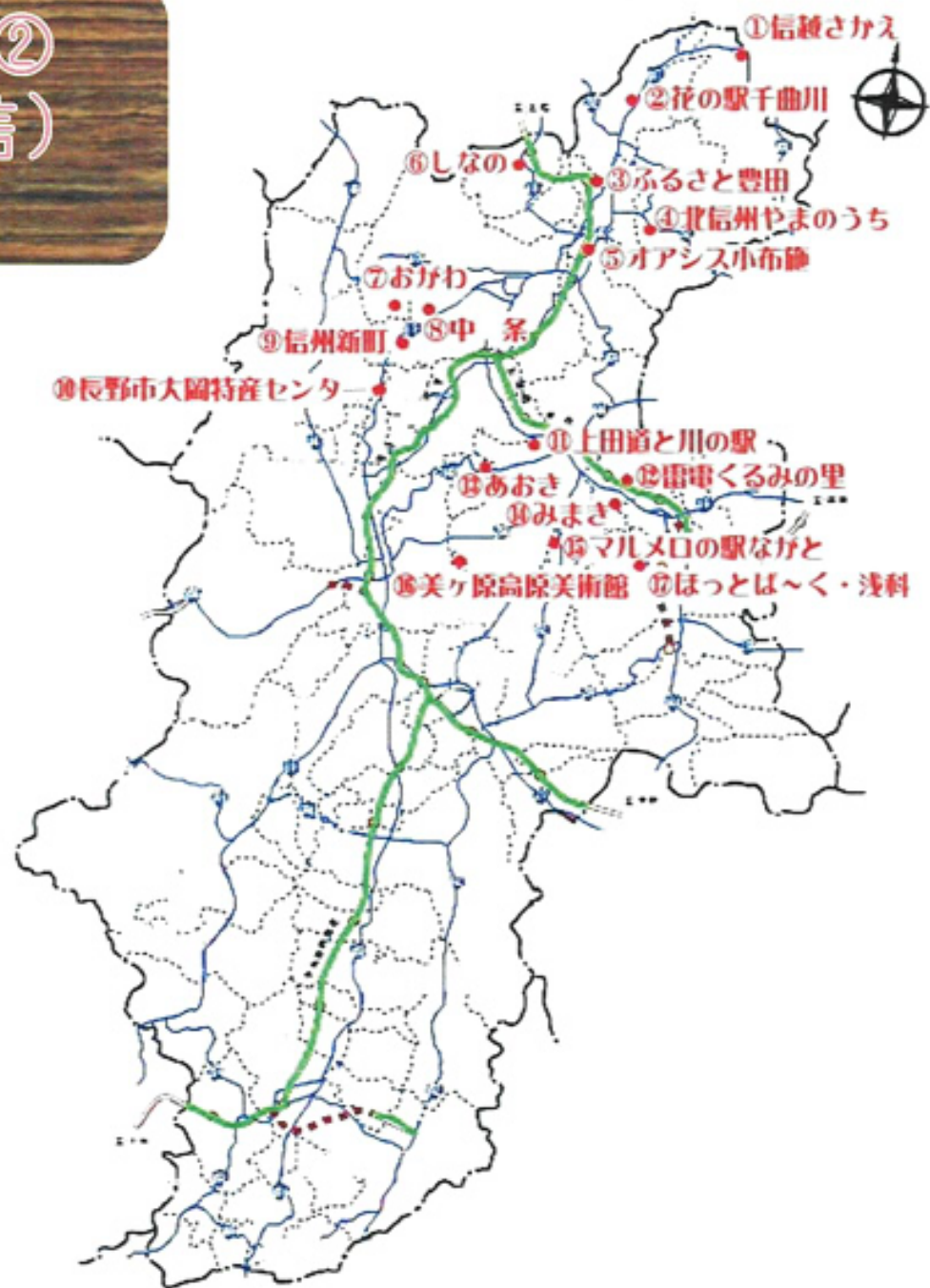
TEL06-6341-8205 FAX06-6458-2889

信州道の駅②（北信&東信）

目次

- 1 信越さかえ
- 2 花の駅 千曲川
- 3 ふるさと豊田
- 4 北信州やまのうち
- 5 オアシス小布施
- 6 しなの
- 7 おがわ
- 8 中条
- 9 信州新町
- 10 長野市大岡特産センター
- 11 上田 道と川の駅
- 12 雷電くるみの里
- 13 あおき
- 14 みまき
- 15 マルメロの駅ながと
- 16 美ヶ原高原美術館
- 17 ほっとば〜く・浅科

信州道の駅②
(北信&東信)
MAP



①信越さかえ

(しんえつまかえ)

所在地

国道117号

下水内郡栄村大字北信3746-1

設備

物産品直売所・食堂(手打ちそば・あんぱ
・栃もち)・ソフトクリーム・トイレ・
休憩所

パーキング

普通車 23台

大型バス 6台

※今後拡張予定

営業時間

9:00~18:00(4~11月)

9:00~17:00(12~3月)

※食堂はそれぞれ一時間前までで終了

定休日

火曜日・年末年始

TEL

0269-87-3180

駐車場・トイレ・公衆電話は24時間ご利用
いただけます。



道の駅 信越さかえ

これがおすすめ!



ふるさと市

物産館の軒先に地元農家の力作が並びま
す(降雪期はお休みです)。春夏は山菜が
おすすめです。



←行者にんにく味噌
↓ふきのとう味噌
各550円

←トマトジュース
1本100円

物産館またたび

栄村の自慢の逸品が盛りだくさん。お
土産に地域の味や民芸品をお買い求め
下さい。

②花の駅 千曲川

(はなのえき ちくまがわ)

所在地

国道117号

飯山市大字常盤7425

設備

お土産、農産物直売所・自販機コーナー・
足つばの道(冬期以外)・トイレ
※食堂はH24年春より営業

パーキング

普通車 96台

大型バス 4台

身障者用 2台

営業時間

お土産コーナー
9:00~19:00(12~3月は18:00まで)

農産物直売所
7:30~19:00(12~3月は8:00~18:00)

定休日

お土産コーナー
木曜日(月1回)(1~3月毎週木曜日)

農産物直売所
1~3月毎週木曜日、年末年始

TEL

0269-62-1719

駐車場・トイレ・公衆電話は24時間ご利用
いただけます。



道の駅 花の駅千曲川

これがおすすめ!



笹寿司

飯山の人たちが戦国時代に上杉謙信
にささげたのが笹寿司です。笹の香
りの良い、野趣あふれる素朴なお味
です(3枚入り330円、5枚入り550円)。

③ふるさと豊田

(ふるさととよだ)

所在地

国道117号

長野県中野市大字永江2136番地

設備

近隣市町村道路案内情報・特産品販売所・
農産物直売所・食堂(手打ちそば・
うどん等)・チェーン脱着所(屋根付)・
トイレ

パーキング

普通車 60台

大型バス 13台

身障者用 2台

営業時間

9:00~18:30

定休日

水曜日

TEL

0269-38-2277

駐車場・トイレ・公衆電話は24時間ご利用
いただけます。



道の駅 ふるさと豊田

これがおすすめ!

食堂メニュー

地元の美味しいものに舌鼓!

手打ち天ざるそば

石臼挽き、地元そば粉と地物野菜・
山菜の天ぷらを使用(850円)。

夏のおすすめ

ぼたんこしょう入やたら丼
(みせ汁付)

地物夏野菜入りの丼とえのき氷入
の地元手作りみそ汁(500円)。

冬のおすすめ

ぶちこみうどん

地物越冬野菜入り。まさにふるさ
との味!(750円)



④北信州やまのうち

(きたしんしゅうやまのうち)

所在地

国道292号

下高井郡山ノ内町大字佐野393-2

上信越自動車道 信州中野ICから車で20分

設備

地域特産品販売所・農産物直売所・
食堂(おそばは地粉の自家製麺 須賀川そばは
土日祝日20食限定)・観光案内所・
無線LAN・トイレ・休憩所

パーキング

普通車 40台

大型バス 13台

身障者用 5台

営業時間

8:30~18:00(季節により変動有)

11:00~17:00(食堂)

定休日

年中無休(臨時休業有)

TEL

0269-31-1008

駐車場・トイレは24時間ご利用いただけます。



道の駅 北信州やまのうち

これがおすすめ!

アルメ

年間7トンの地粉を使い、二八の自家製麺をお出しして
おります。

- ざるそば 550円
- 特盛そば(ざるの2倍) 750
- 天ざる(野菜のてんぷら付) 750円

売店

町内のお菓子屋さんの温泉まんじゅうや、おやきを始め
とする手作りの商品がございます。横曲がり竹のおこわ
(6月下旬から7月中旬の限定販売)500円も大変好評を頂
いております。正直うまいです。地元産酒の日本酒・
地ビールも充実しています。

直売所

当山ノ内町は、くだもの王国です。春のさくらんぼを始め、ブルーベリー・ブラム・桃・梨・
ふさふ・りんごが所狭しと並びます。また、春の山菜や大変貴重な志賀高原の横曲がり竹も、
お安く販売しております。新鮮な野菜やくだものおいしい安いです!



⑤ オアシス小布施

(おあしすおふせ)

所在地

県道村山小布施停車場線
上高井郡小布施町大字大島601

設備

美術館・食事処・土産処・遊具広場・
野外コンサートステージ・噴水広場・
デイキャンプ場・マレットゴルフ・
テニスコート・ドッグラン・トイレ

パーキング

普通車 120台
大型バス 14台
身障者用 2台

営業時間

9:00~17:00(美術館)
9:00~20:00(食事処:オーダーストップ19:45)
9:00~20:00(土産処)

定休日

施設による(食事処・土産処は年中無休)

TEL

026-251-4111

駐車場・トイレ・公衆電話は24時間ご利用いただけます。
小布施スマートインター利用可能。

道の駅 オアシスおふせ

これがおすすめ!



相拍鐘

「辛さ」と「胡麻の香り」を「自家製ラー油」がおいしさの決め手! (750円)

栗どっこ

栗を使用した焼酎です。ふんわり栗の香りが漂います。(本体1365円・化粧箱100円)



栗りんジャム

小布施栗を使用!
焼いたおもちにも相性バツグン!(640円)



⑥ しなの

所在地

国道18号バイパス 信濃町IC入口横
上水内郡信濃町柏原1260-4

設備

物産販売所・食事処・乳製品加工施設・
公園・観光案内所・トイレ・休憩所

パーキング

普通車 53台
大型バス 18台
身障者用 2台

営業時間

9:00~19:00(5月~10月)
9:00~18:00(11月~4月)

定休日

水曜日(祝日の場合は翌日、5・8・9月は無休)
年末年始

TEL

026-255-2900

駐車場・トイレ・公衆電話は24時間ご利用いただけます。



道の駅 しなの

これがおすすめ!



牛乳ソフトクリーム

地元酪農家のしぼりたて牛乳を使った濃厚でクリーミーな味が大人気(280円)。

ルバーブ商品

薬草のルバーブの栽培は90年前からで、町の特産物になりました。ジュースやジャムやお菓子にご好評をいただいています。



霧下そば

全国でも屈指の霧下そば粉を石臼挽き手打ちした本格的なそば。味と香りを一緒にお召し上がり下さい(ざるそば700円)。

⑦おがわ

所在地

県道長野大町線

上水内郡小川村大字高府1502番地2-2

設備

農産物直売施設・農産物加工所・
レストラン・コンビニ(ローソン24H)・
トイレ・休憩所

パーキング

普通車 43台

大型バス 4台

身障者用 2台

営業時間

11:00~20:00(食事処)

9:00~17:00(直売所)

※おやきは9:30~終了次第

定休日

レストラン「食事処 味菜」

火曜日午後

年末年始

農産物直売施設

12月29日~3月初旬頃まで

TEL

026-269-3582(直売所)

026-269-3262(食事処)

駐車場・トイレ・公衆電話は24時間ご利用いただけます
コンビニも同敷地内にあり、便利です。

道の駅 おがわ

これがおすすめ!



↑展望台からの眺め
近くのアルプス展望台からの眺め。北アルプス連峰をパノラマでご覧ください!

↓大人気の
かき揚げそば

地粉を使用したそばど、
地元野菜を使用してのかき揚げのタワー天ぷら絶品です(850円)。



↑おやき

おやきの発祥の地である小川村。
味菜(食堂)ではおやきも販売しています!
近くのおやき村では、おやき作り体験も可能です。囲炉裏でおやきを作ってみてはいかがでしょうか(150円)。



⑧中条

(なかじょう)

所在地

県道長野大町線

長野市中条住良木1704

設備

物産館・レストラン・親水公園・トイレ

休憩所

パーキング

普通車 50台

大型バス 8台

身障者用 1台

営業時間

9:00~19:00(4月~11月)

9:00~18:00(12月~3月)

定休日

無休(3月~11月)

水曜日(12月~2月)

TEL

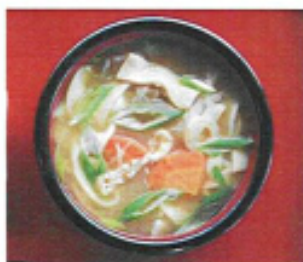
026-267-2188

駐車場・トイレ・公衆電話は24時間ご利用いただけます。



道の駅 中条

これがおすすめ!



↓リンゴソフト
中条産リンゴ100%使用。
さわやかな甘みです
(300円)。



↑笹おやき

信州北部の郷土の味・
おやき。その作り方は
家庭によって作り方が
いろいろあります。そ
の中の一つが笹おやき。
笹の香をお楽しみ下さい
(150円)。



↑おぶっこ

道の駅中条・堂々たる人気
No.1メニューです!野菜
たっぷり食べごたえがあり
ます(500円)。

⑨信州新町

(しんじやうしんまち)

所在地

国道19号

長野市信州新町水内4619

設備

物産品直売所・食堂・トイレ・休憩所

パーキング

普通車 40台

大型バス 5台

身障者用 2台

営業時間

8:30~19:00(4月~9月)

8:30~18:00(10月~3月)

定休日

年中無休(臨時休業有)

TEL

026-26^6-2228

駐車場・トイレ・公衆電話は24時間ご利用いただけます。



道の駅 信州新町

これがおすすめ!



↓おやき
おやき各種130円~。



↑天ざるそば
平成23年度「信州食の祭典」で金賞を受賞しました。天ざるそば730円。



↑大豆製品
特産品「西山大豆」を使用しています。大人気!

⑩長野市大岡

特産センター

(ながのしおあかとおくまんせんたー)

所在地

国道19号

長野市大岡甲5275-1

設備

物産直売所・食堂・トイレ・休憩所

パーキング

普通車 69台

大型バス 10台

身障者用 2台

営業時間

9:30~18:30(5月~11月)

9:30~17:30(11月~4月)

定休日

年末年始

TEL

026-266-2888

駐車場・トイレ・公衆電話は24時間ご利用いただけます。



道の駅 長野市大岡特産センター

これがおすすめ!



得盛そば
食堂の人気メニュー。モリモリに盛られたお蕎麦が食欲をそそります(850円)。



おやき
お母さんたちが店頭で手造りしています(120円)。

⑪ 上田 道と川の駅

(うえだ みちとかわのえき)

所在地

国道18号上田坂城バイパス
上田市小泉字塩田川原2575番地2

設備

案内所・物販所・軽食コーナー・芝生広場・
無料ドッグラン・ウォーキングコース・
情報提供コーナー・喫煙室・休憩コーナー・
トイレ

パーキング

普通車 66台
大型バス 25台
身障者用 2台

営業時間

9:00~17:00(案内所、物販所、休憩コーナー)
10:00~15:00(軽食コーナー)
無料ドッグランは日出から日没まで

定休日

月曜日(祝日の場合は翌日)

TEL

0268-21-1221

駐車場・トイレは24時間ご利用いただけます。



⑫ 雷電くるみの里

(らいでんくるみのさと)

所在地

県道小諸上田線
東御市滋野乙4524-1

設備

農産物直売所・物産コーナー・レストラン
力士雷電資料館・トイレ・休憩所

パーキング

普通車 100台
大型バス 20台
身障者用 2台

営業時間

8:00~19:00(農産物直売所)
7:00~19:00(レストラン)
9:00~18:00(力士雷電資料館)

定休日

無休

TEL

0268-63-0963

駐車場・トイレ・公衆電話は24時間ご利用
いただけます。



道の駅 上田 道と川の駅

これがおすすめ!



↑おとぎの里物販所
昭和の時代を感じさせる
ノスタルジックな物販所
です。農産物以外にも懐
かしい玩具やお菓子も販
売しています。

↑おやき

地元産の野菜を使った手作
りのおやきです。切り干し
大根、キャベツ、ナス、野
沢菜など種類も豊富です。



↑天然鮎の甘露煮定食

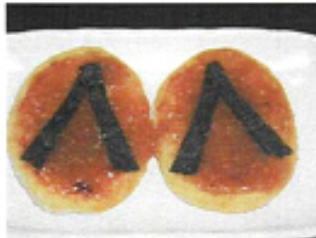
千曲川産の天然鮎を使用
した甘露煮定食です。
じっくり煮であるので、
とてもやわらかいです。
塩焼き定食のメニューも
あります。

道の駅 雷電くるみの里

これがおすすめ!

↑わらじ焼き

モチモチのうるち米を
キュートなわらじ形にこね
て、上に甘辛の味噌胡桃ダ
レをトッピング。お持ち帰
りもあります。こちらで
食べるごお漬物が付いてき
ます(280円)。



↑くるみソフト
めずらしいクルミの
ソフトクリーム。香
ばしく好評です(小
270円、大350円)。

↑雷電丼

地元産の豚肉と胡桃を使っ
たご当地丼。ボリューム
たっぷりです(700円)。



⑬ あおき

所在地

国道143号

小県郡青木村大字村松字大沖29-1

設備

農産物直売所・レストラン・農産加工施設

ふるさど体験館・トイレ・休憩所

パーキング

普通車 32台

大型バス 6台

身障者用 1台

営業時間

直売所

9:00~18:00

レストラン

9:00~17:00 (ラストオーダー14:30)

体験館

9:00~15:00

定休日

直売所

年末年始

レストラン・体験館

年末年始及び毎週月曜日

(月曜日が祝祭日の場合は火曜日)

TEL

0268-49-0333

駐車場・トイレ・公衆電話は24時間ご利用いただけます。

道の駅 あおき

これがおすすめ!



↑レストランの料理
米やそば粉、野菜などに青木産の食材を使い、すべて手作りされています。

↓松茸

きのこの王様・松茸!
秋になるとクリタケや
ヒラタケなど、様々な
きのこが出そろいます。



⑭ みまき

所在地

県道諏訪 白樺湖 小諸線

東御市布下35-4

設備

ミニ広場・物産館・温泉施設・食堂

テニスコート・室内ゲートボール・

室内プール・トイレ・休憩所

パーキング

普通車 21台

大型バス 3台

身障者用 2台

営業時間

9:00~18:00(物産館)

11:00~21:00(食堂)

10:00~22:00(温泉施設)

定休日

第三木曜日、年末年始

TEL

0268-67-3467

駐車場・トイレ・公衆電話は24時間ご利用いただけます。



道の駅 みまき

これがおすすめ!



食事処 御牧苑&御牧御膳

23年12月にリニューアルオープンした食事処「御牧苑」では、地元の素材を使った郷土料理が味わえます。「御牧御膳」はリニューアルオープン後の新メニューです。たくさんの種類を少しずつ。見た目もかわいらしく華やかなお膳です(1480円)。

⑮ マルメロの駅ながと

(まるめろのえきながと)

所在地

国道152号

小県郡長和町古町2424-19

設備

物産直売所・食堂・観光案内所・
温泉施設・トイレ

パーキング

普通車 41台

大型バス 15台

身障者用 3台

営業時間

食堂:11:00~22:00

観光案内所:8:30~17:00

温泉:10:00~22:00

定休日

食堂:年中無休

観光案内所:年末年始

温泉施設:第2・4月曜日(祝日の場合翌日)

TEL

0268-68-0006

駐車場・トイレ・公衆電話は24時間ご利用いただけます。

道の駅 マルメロの駅ながと

これがおすすめ!



↑やすらぎの湯 羽釜風呂

道の駅に隣接するやすらぎの湯にある羽釜風呂。源泉掛け流しで、美容に良い泉質の温泉です。



↓野沢菜漬け
物産館・販売所「菜の花館」の野沢菜漬けは大人気です。



↑マナヤキ神社

耳石の両側から想いを囁くと緑が結ばれる緑結びの神様としています。当道の駅の新しいスポットです。



⑯ 美ヶ原高原美術館

(うつくしがはらこうげんびじゅつかん)

所在地

県道美ヶ原高原西内線

市道美ヶ原高原台上駐車場線

上田市武石上木入2085-70

設備

ショッピングモール・レストラン・

展望テラス・トイレ

パーキング

普通車 800台

大型バス 15台

身障者用 4台

営業時間

9:00~17:00

定休日

シーズン中無休

冬期(11月下旬~4月下旬)は道路閉鎖に伴い、休業

TEL

0268-86-2331

駐車場・トイレは24時間ご利用いただけます。

道の駅 美ヶ原高原美術館

これがおすすめ!

↓展望テラス

標高2000m、日本一標高が高い道の駅です。北アルプスを始め、信州の山々が見渡せる絶好のポイントです。特に、展望テラスからの眺めは最高!



↑高山植物

初夏からレンゲツツジにはじまり盛夏は高山植物が咲き乱れます。オススメは8月のお盆ごろから咲く「マツムシソウ」です。クスマワサキのじゅうたんが敷かれたような感じで、本当にきれいです!



↓レストランの
人気メニュー
産地直送の舞茸を使った
蕎麦セット(1100円)などが人気です。



↑レアチーズケーキ

道の駅オリジナルレアチーズケーキはお土産におすすめです(1個210円、6個箱入り1260円)。

⑰ ほっとば〜く・浅科

(ほっとば〜くあましな)

所在地

国道142号

佐久市甲2177-1

設備

郷土料理提供館・物産展示館・郷土資料館

トイレ・休憩所

パーキング

普通車 50台

大型バス 7台

身障者用 2台

営業時間

9:00~18:00

定休日

火曜日

TEL

0267-58-0581

駐車場・トイレ・公衆電話は24時間ご利用いただけます。



道の駅 ほっとば〜く・浅科

これがおすすめ!



↑あましな亭

「浅間峠」残雪の浅間山をイメージしたあましな亭の創作メニュー。鳥のから揚げを秘伝の甘辛いタレにからめ、大根おろしがさらに食欲をそそる。女性の方にも、年齢を問わずあっさりいただけます(¥930)。

↑五郎兵衛米

粘りが強く、そして甘みがあり、全国有数のブランド米として珍重されています(10kg 5300円、5kg 2700円)。



↑凍み豆腐

きめ細やかな舌ざわりはまさに絶品。厳しい寒さの中でなければこの食感は得られず、まさに当地ならではの逸品といえます(1kg 1100円)。



道の駅には
究極のご当地ものが
たーっぷり!
ゆっくり楽しんで行って
下さいね。

