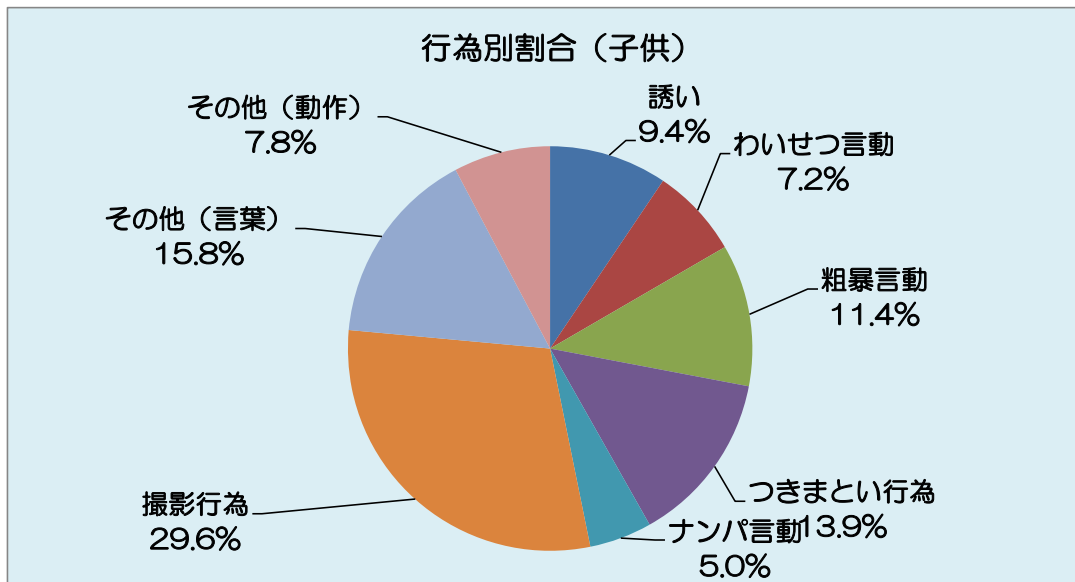
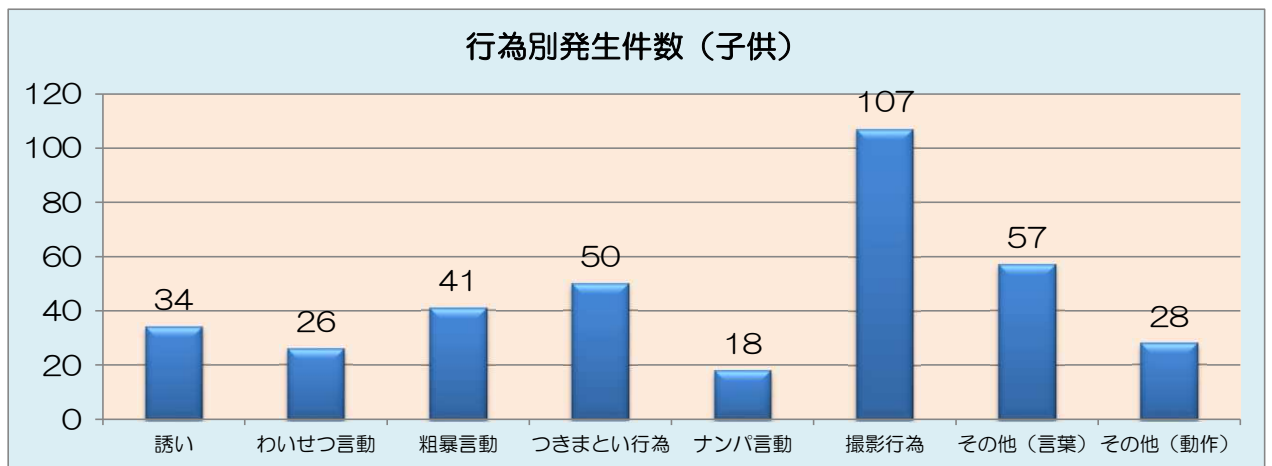


# 令和5年中の子供に対する声かけ事案の発生状況

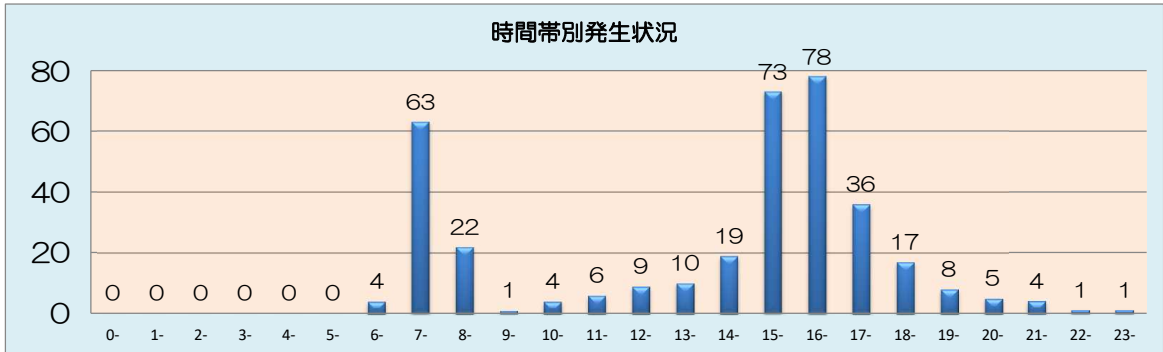
## ○ 行為別発生状況（子供）

行為	誘い	わいせつ言動	粗暴言動	つきまとい行為	ナンパ言動	撮影行為	その他（言葉）	その他（動作）	計
件数	34	26	41	50	18	107	57	28	361

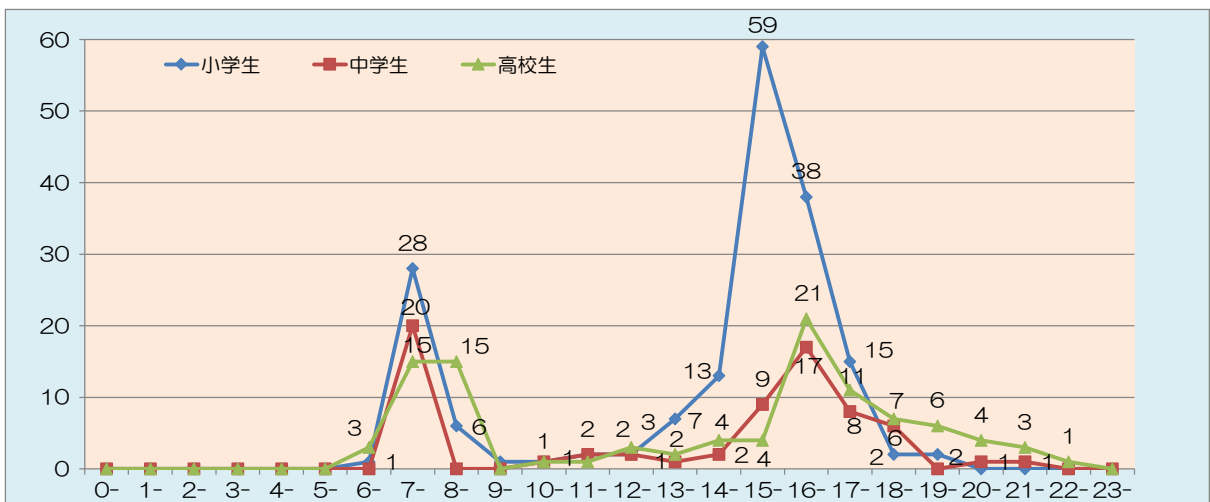


## ○ 時間帯別発生状況

時間帯	0-	1-	2-	3-	4-	5-	6-	7-	8-	9-	10-	11-	12-	13-	14-	15-	16-	17-	18-	19-	20-	21-	22-	23-	計
件数	0	0	0	0	0	0	4	63	22	1	4	6	9	10	19	73	78	36	17	8	5	4	1	1	361

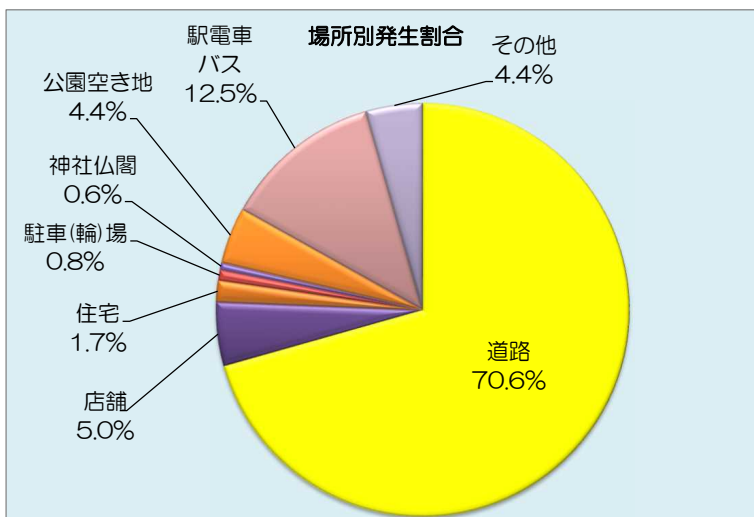
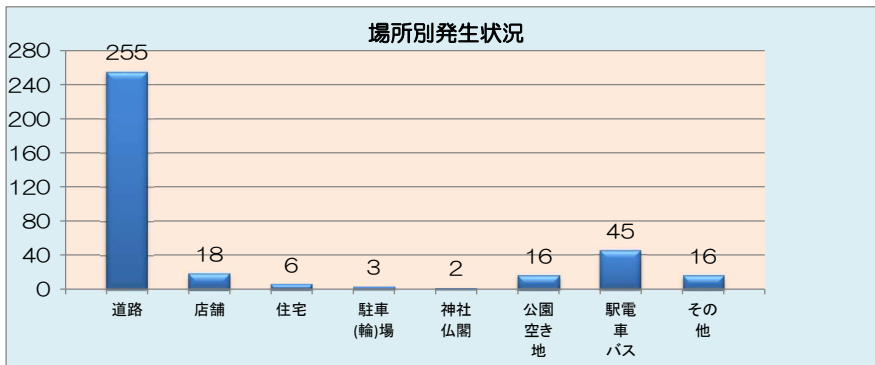


時間帯	0-	1-	2-	3-	4-	5-	6-	7-	8-	9-	10-	11-	12-	13-	14-	15-	16-	17-	18-	19-	20-	21-	22-	23-	計
小学生	0	0	0	0	0	0	1	28	6	1	1	2	2	7	13	59	38	15	2	2	0	0	0	0	177
中学生	0	0	0	0	0	0	0	20	0	0	1	2	2	1	2	9	17	8	6	0	1	1	0	0	70
高校生	0	0	0	0	0	0	3	15	15	0	1	1	3	2	4	4	21	11	7	6	4	3	1	0	101
その他	0	0	0	0	0	0	0	0	1	0	1	1	2	0	0	1	2	2	2	0	0	0	0	1	13
件数	0	0	0	0	0	0	4	63	22	1	4	6	9	10	19	73	78	36	17	8	5	4	1	1	361
割合	0.0%	0.0%	0.0%	0.0%	0.0%	0.0%	1.1%	17.5%	6.1%	0.3%	1.1%	1.7%	2.5%	2.8%	5.3%	20.2%	21.6%	10.0%	4.7%	2.2%	1.4%	1.1%	0.3%	0.3%	

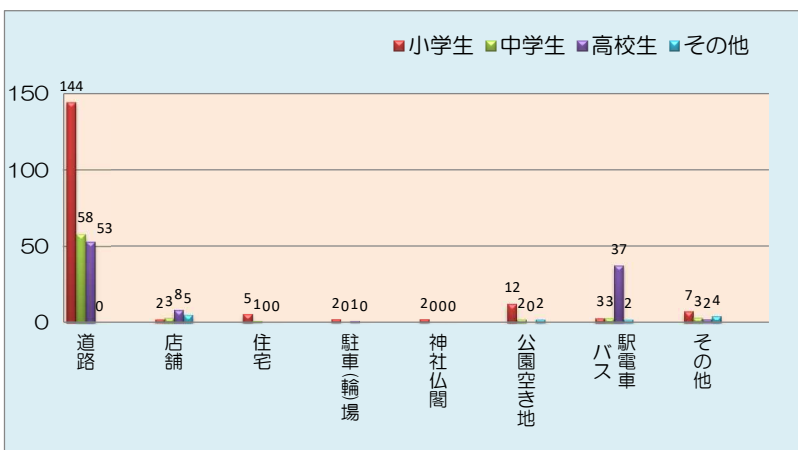


## ○ 場所別発生状況

場所	道路	店舗	住宅	駐車(輪)場	神社仏閣	公園空き地	駅電車バス	その他	計
件数	255	18	6	3	2	16	45	16	361

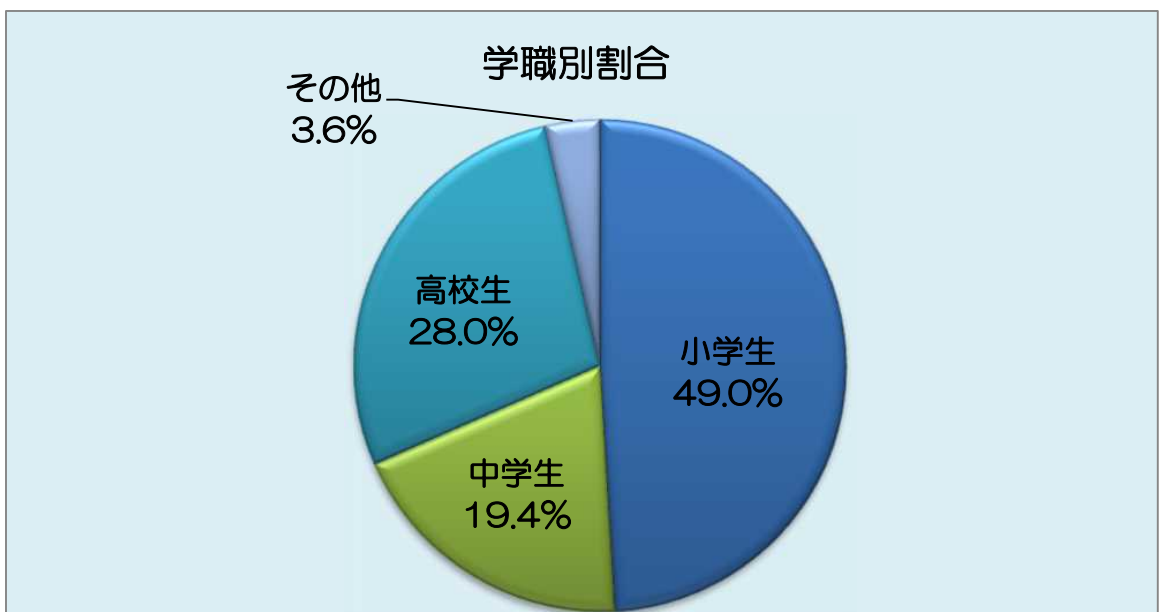
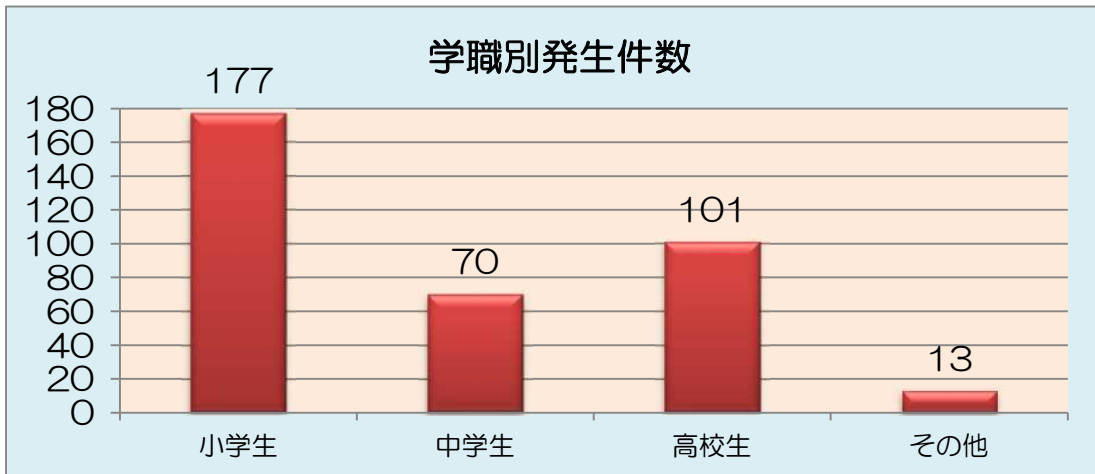


場所	道路	店舗	住宅	駐車(輪)場	神社仏閣	公園空き地	駅電車バス	その他	計
小学生	144	2	5	2	2	12	3	7	177
中学生	58	3	1	0	0	2	3	3	70
高校生	53	8	0	1	0	0	37	2	101
その他	0	5	0	0	0	2	2	4	13
件数	255	18	6	3	2	16	45	16	361



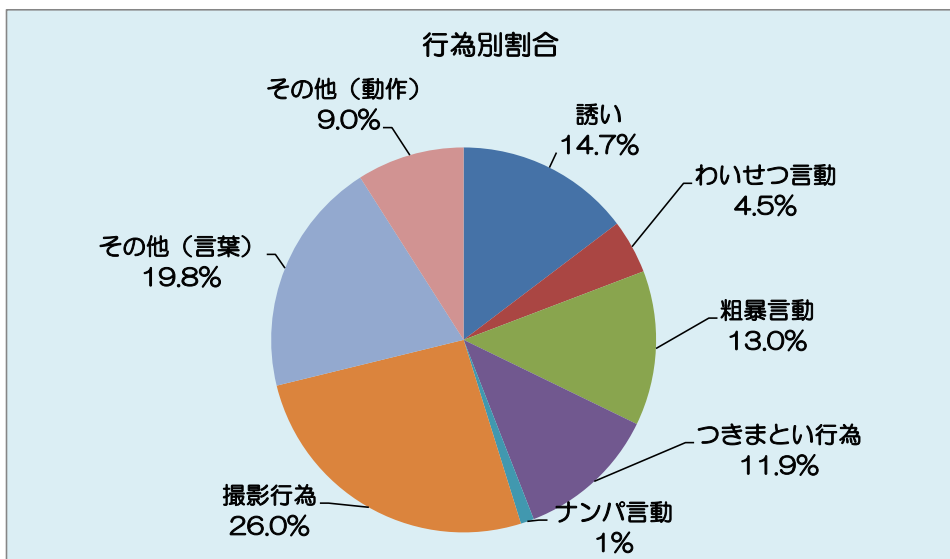
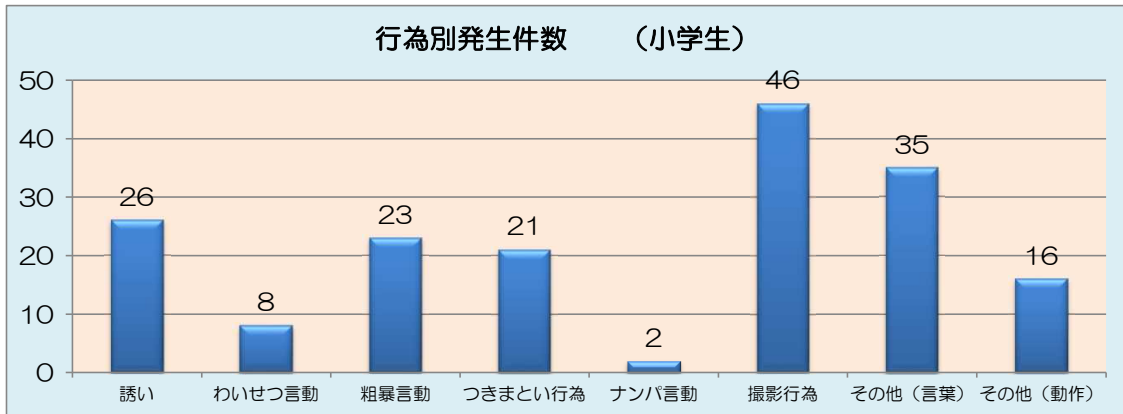
## ○ 学職別発生状況

学職	小学生	中学生	高校生	その他	計
件数	177	70	101	13	361



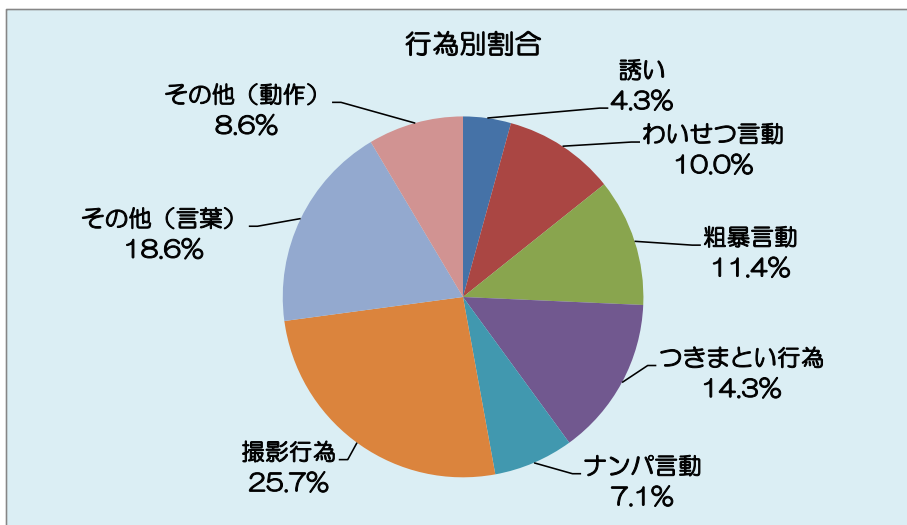
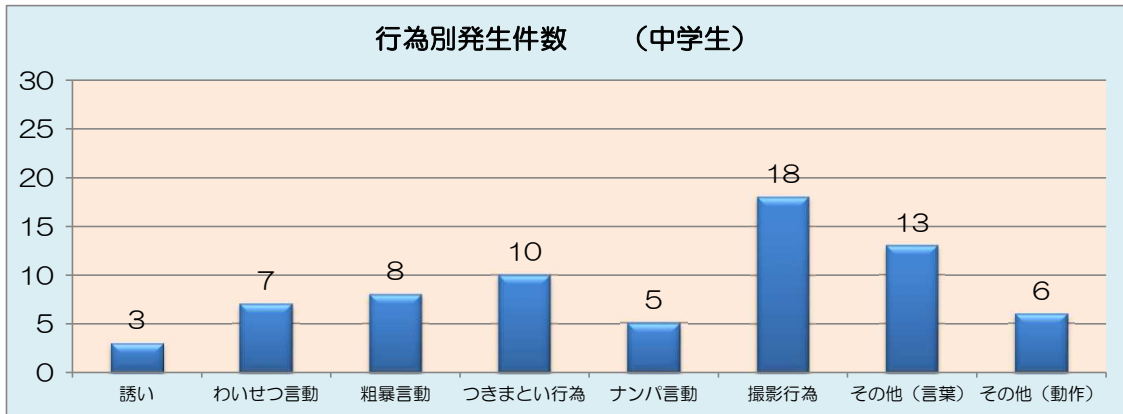
## ○ 小学生

行為	誘い	わいせつ言動	粗暴言動	つきまとい行為	ナンパ言動	撮影行為	その他(言葉)	その他(動作)	計
件数	26	8	23	21	2	46	35	16	177



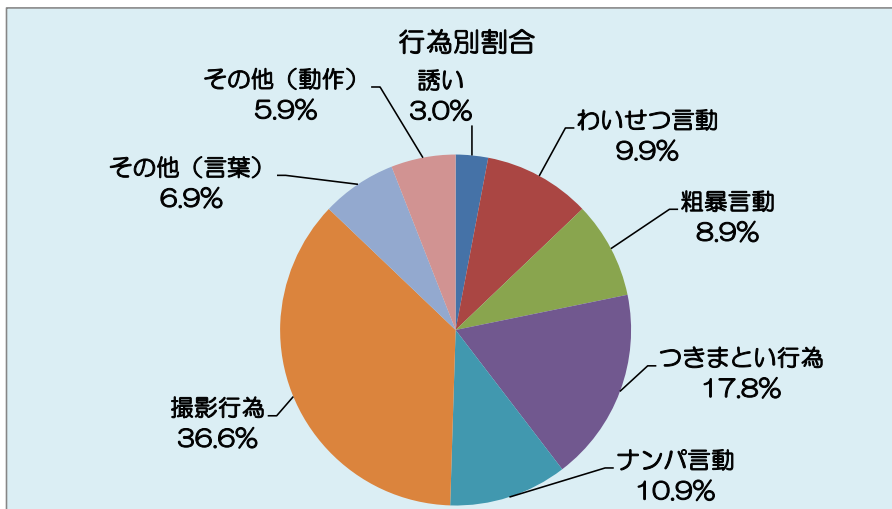
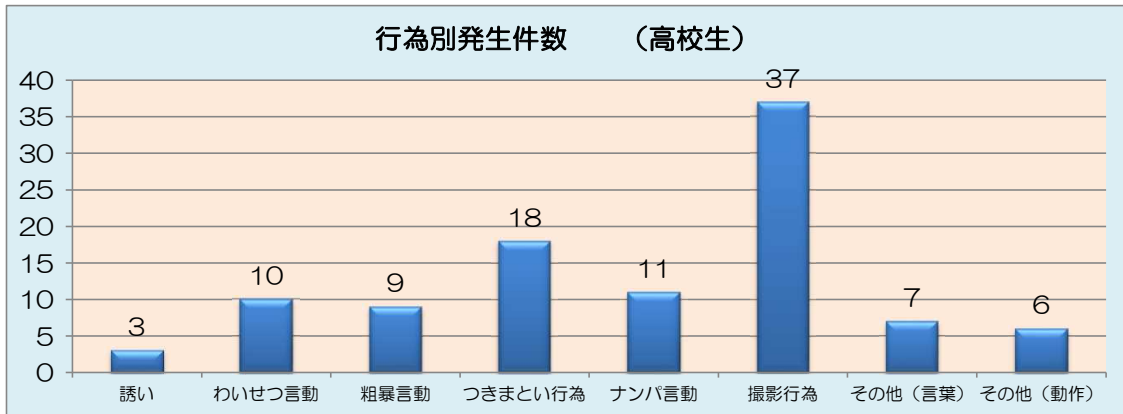
## ○ 中学生

行為	誘い	わいせつ言動	粗暴言動	つきまとい行為	ナンパ言動	撮影行為	その他(言葉)	その他(動作)	計
件数	3	7	8	10	5	18	13	6	70



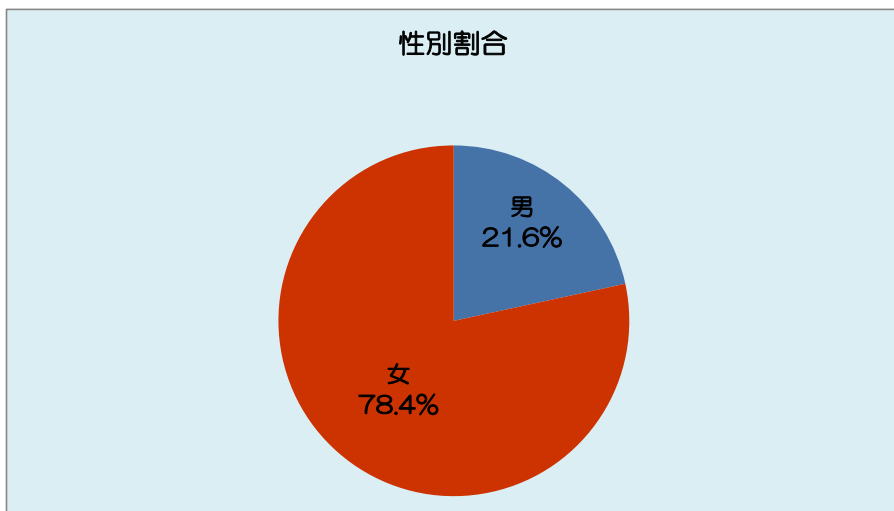
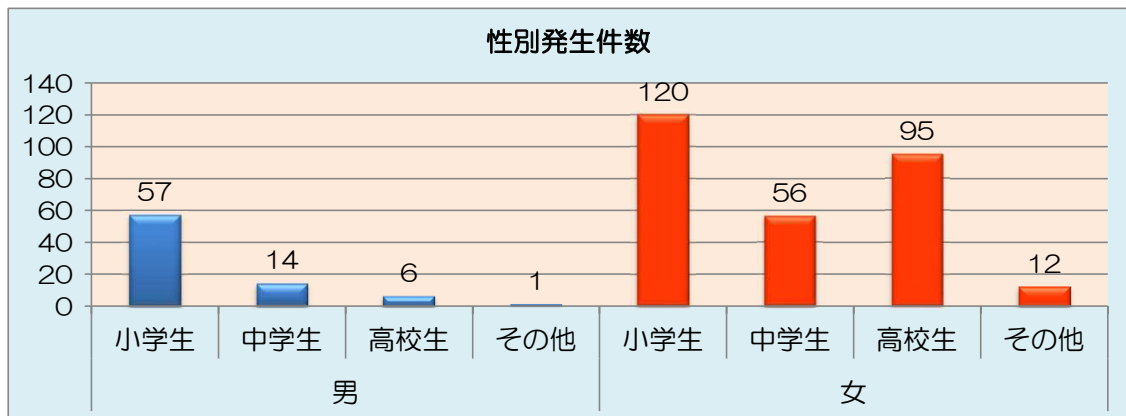
## ○ 高校生

行為	誘い	わいせつ言動	粗暴言動	つきまとい行為	ナンパ言動	撮影行為	その他(言葉)	その他(動作)	計
件数	3	10	9	18	11	37	7	6	101



## ○ 性別発生状況

性別	男				女				計
学職	小学生	中学生	高校生	その他	小学生	中学生	高校生	その他	
件数	57	14	6	1	120	56	95	12	
計	78				283				361

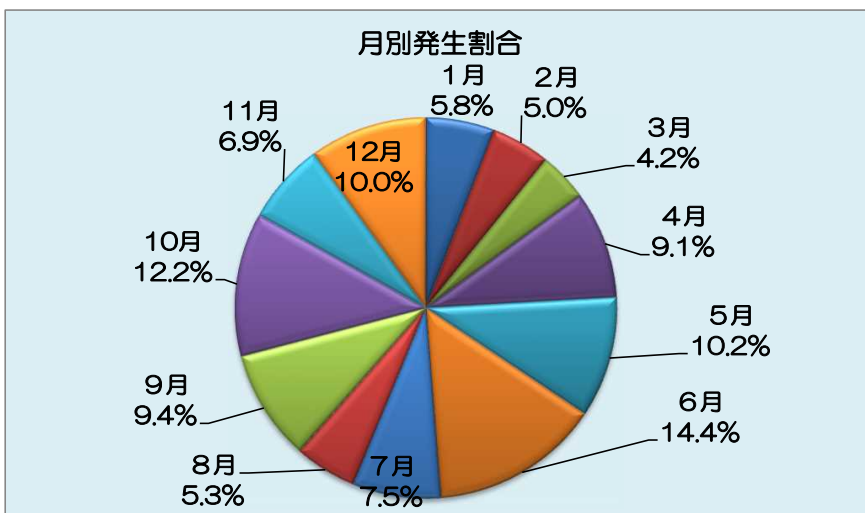
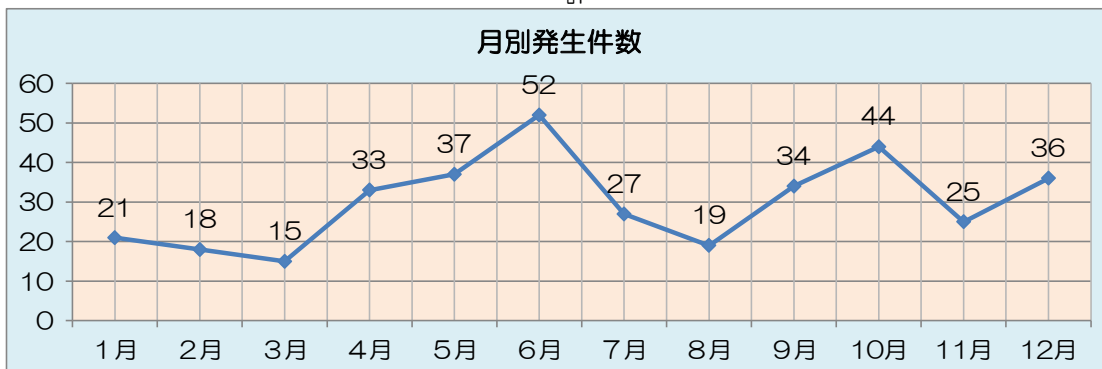




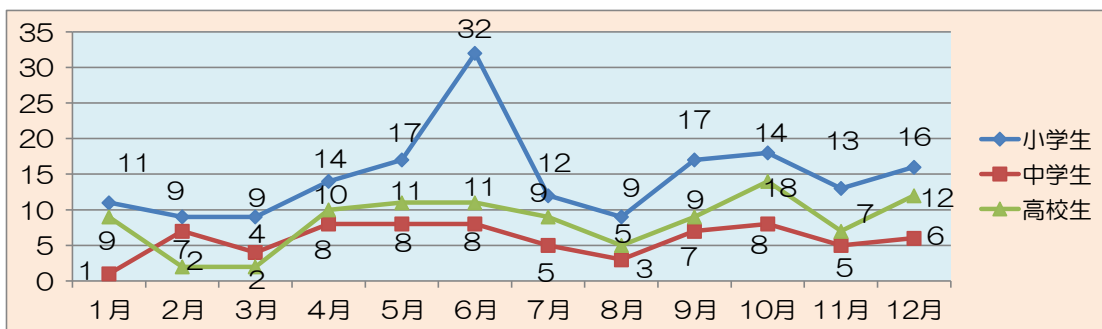
## ○ 月別発生状況

月	1月	2月	3月	4月	5月	6月	7月	8月	9月	10月	11月	12月	計
件数	21	18	15	33	37	52	27	19	34	44	25	36	361

計

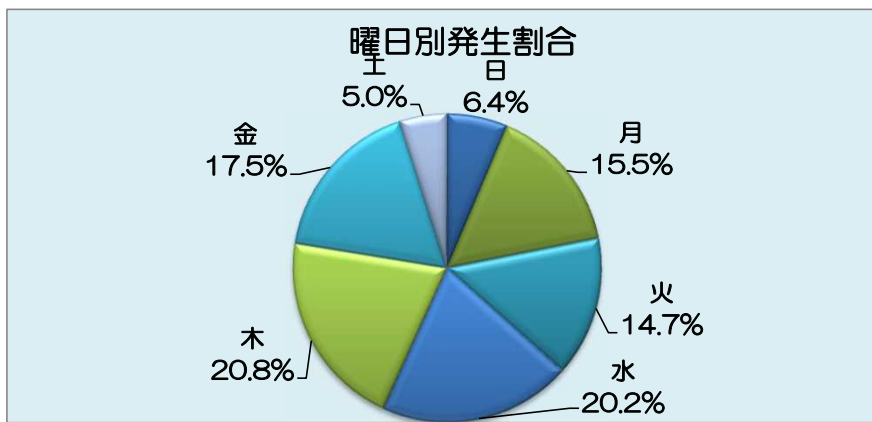
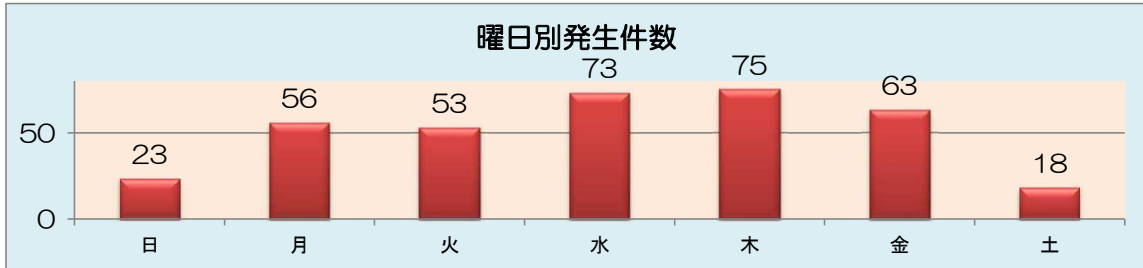


月	1月	2月	3月	4月	5月	6月	7月	8月	9月	10月	11月	12月	計
小学生	11	9	9	14	17	32	12	9	17	18	13	16	177
中学生	1	7	4	8	8	8	5	3	7	8	5	6	70
高校生	9	2	2	10	11	11	9	5	9	14	7	12	101
その他	0	0	0	1	1	1	1	2	1	4	0	2	13
合計	21	18	15	33	37	52	27	19	34	44	25	36	361



## ○ 曜日別発生状況

曜日	日	月	火	水	木	金	土	不明	計
件数	23	56	53	73	75	63	18	0	361



曜日	日	月	火	水	木	金	土	不明	計
小学生	8	32	31	35	36	27	8	0	177
中学生	4	9	11	16	14	11	5	0	70
高校生	10	14	9	19	23	22	4	0	101
その他	1	1	2	3	2	3	1	0	13
件数	23	56	53	73	75	63	18	0	361

