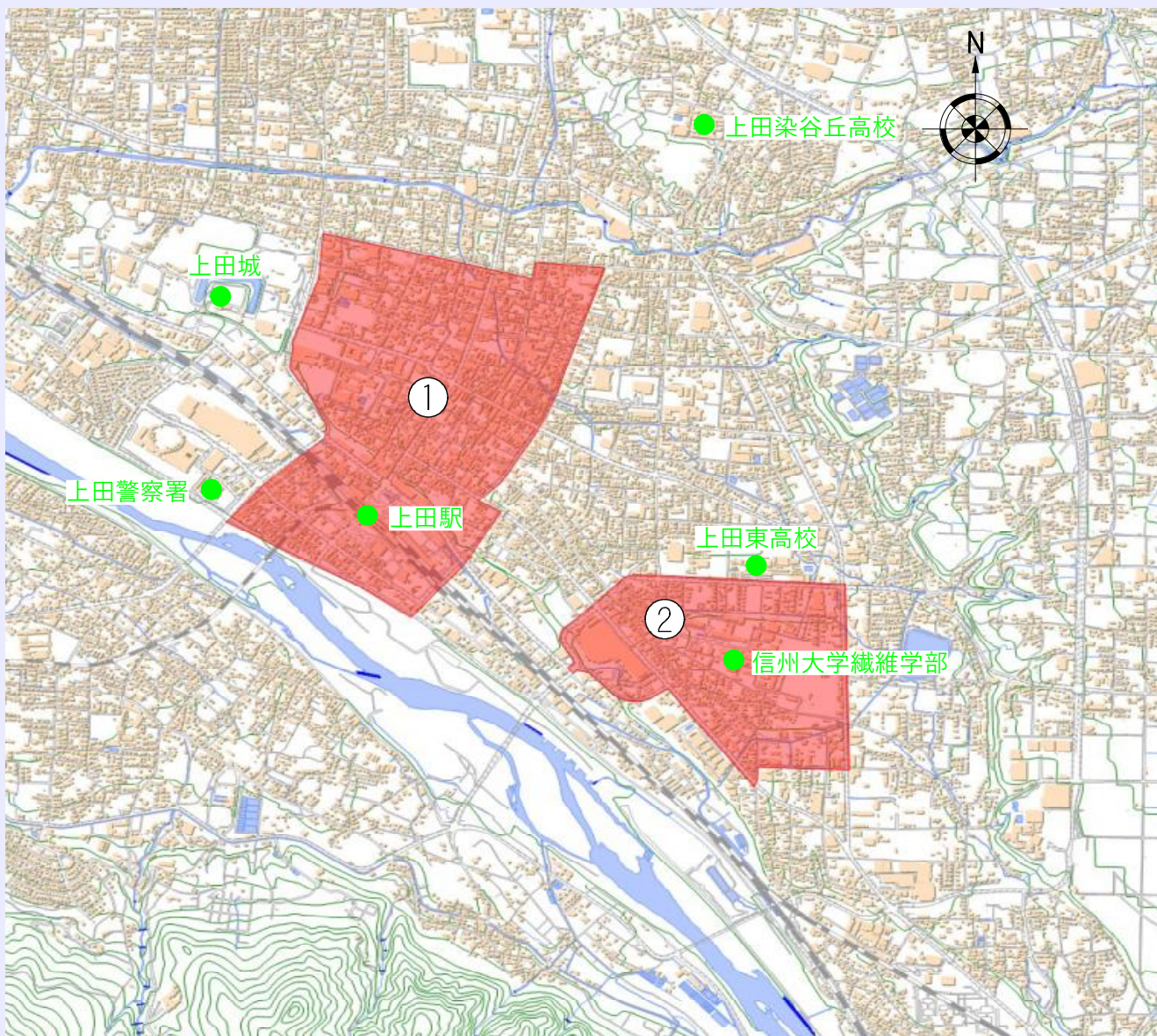


自転車指導啓発重点地区・路線（上田警察署）

令和8年4月1日現在



自転車関連事故発生状況（上田署管内・R3～R7年中）

区分	上田警察署管内	
	①	②
自転車関連事故	268	10

自転車に関係する人身交通事故をGISの地点情報により抽出 (件)

重点地区 ■■■
目標物 ●

① 上田駅周辺地区

→選定理由

特に自転車利用者が多く、取り締まり要望も多い地区であり、自転車関連事故が多く発生している。

② 信州大学繊維学部周辺

→選定理由

高校・大学や、大型商業施設等の周辺であり、自転車利用者が多いことや、交通事故の発生が多い地区である。