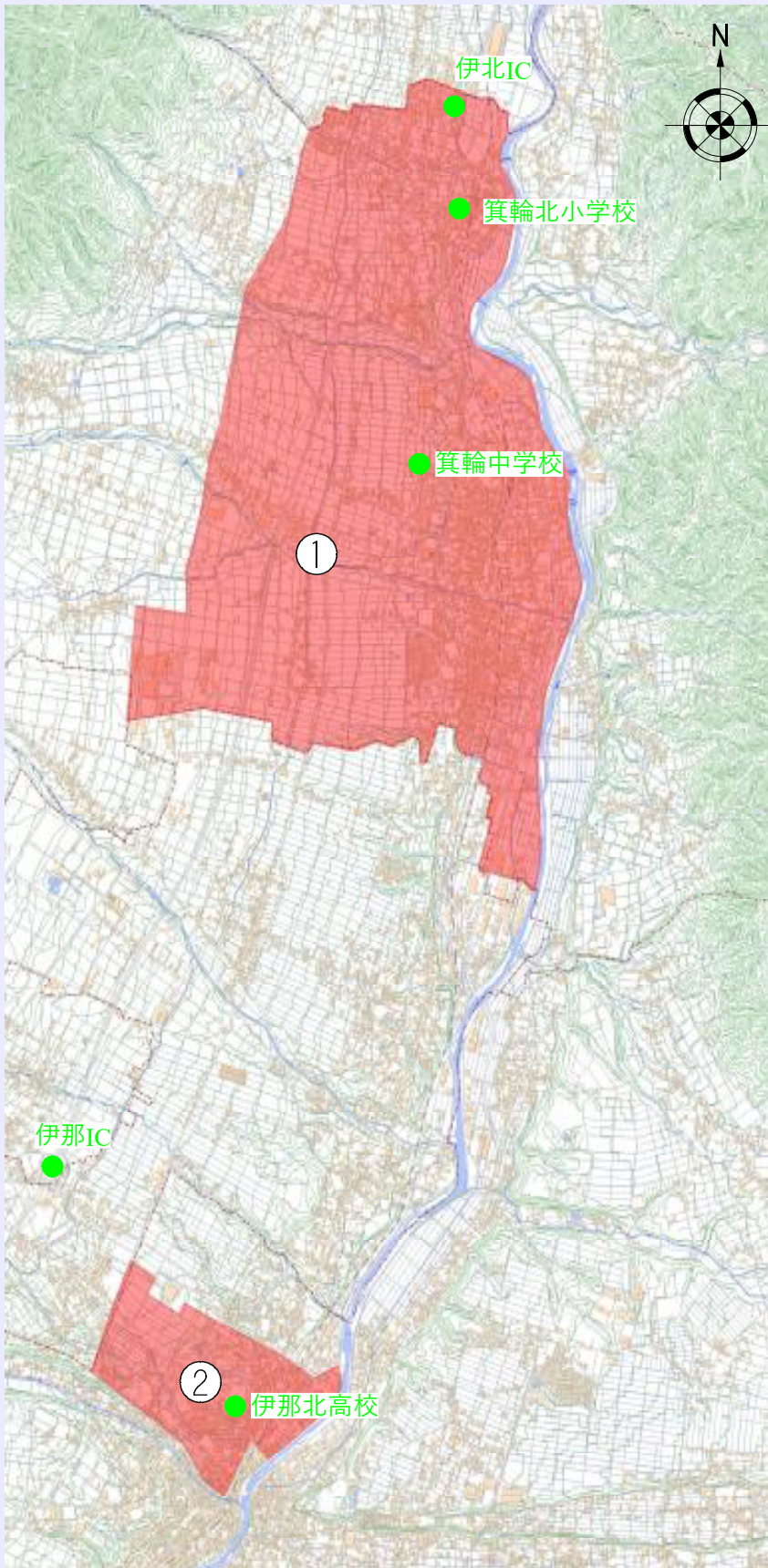


# 自転車指導啓発重点地区・路線（伊那警察署）

令和8年4月1日現在



自転車関連事故発生状況（伊那署管内・R3～R7年中）

区分	伊那警察署管内	
	①	②
自転車関連事故	67	2

自転車に関連する人身交通事故をGISの地点情報により抽出（件）

## ① 中箕輪地区

### →選定理由

自転車関連事故が多発しており、国道153号及び伊那バイパス等主要道路が通る地区で、重点的に抑止対策に取り組む必要がある。

## ② 山寺地区

### →選定理由

自転車を利用する高校生が多く、区内を走る国道153号は交通の要所であり、重点的な自転車に対する指導が必要である。

重点地区 ■

目標物 ●