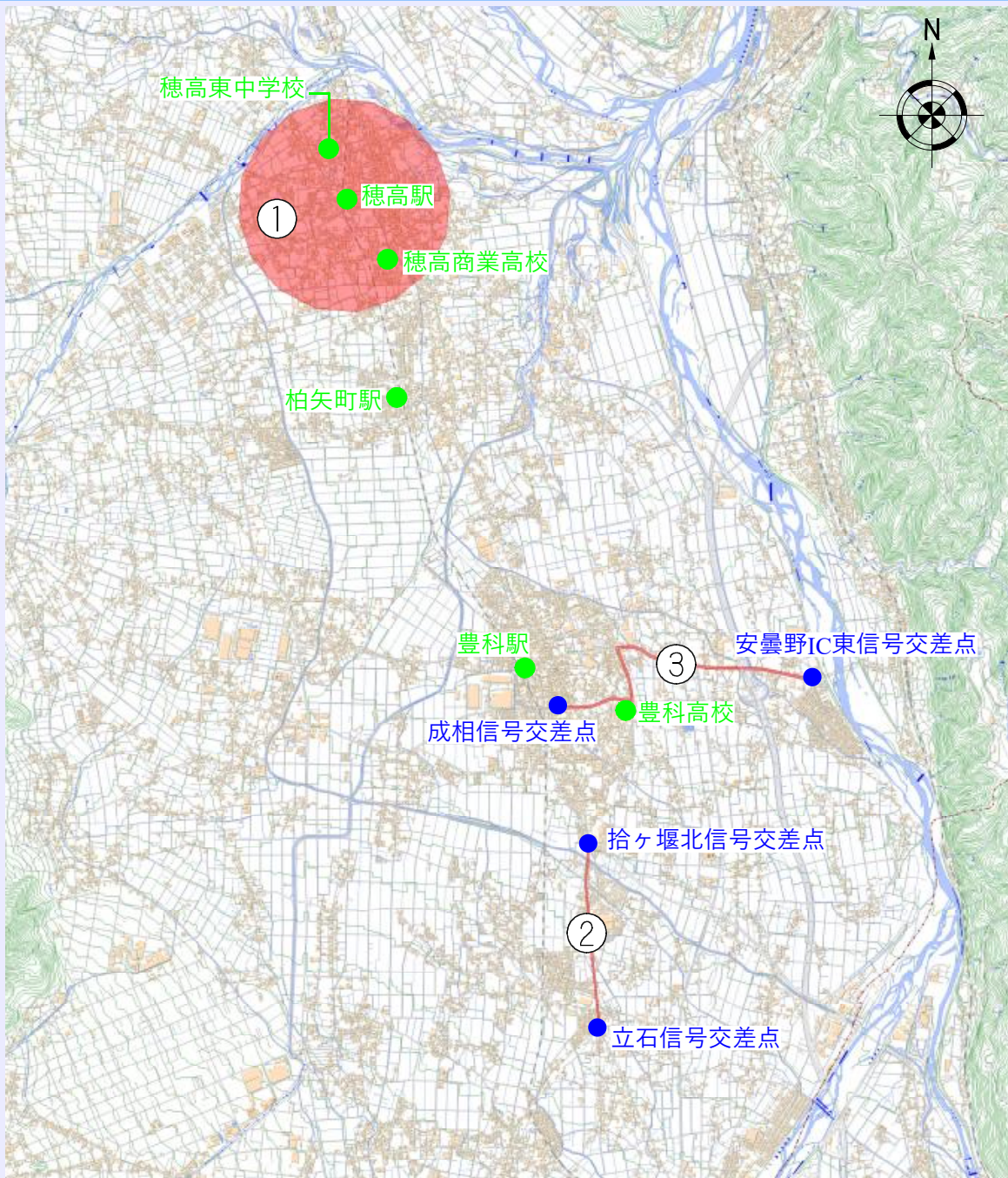


自転車指導啓発重点地区・路線（安曇野警察署）

令和8年4月1日現在



自転車関連事故発生状況（安曇野署管内・R3～R7年中）

区分	安曇野警察署管内			
	①	②	③	
自転車関連事故	124	13	3	2

自転車に関連する人身交通事故をGISの地点情報により抽出 (件)

重点地区・路線
目標物



① 安曇野市穂高駅周辺

→選定理由

自転車利用者が多く、自転車関連事故の発生が多い。

② 県道梓橋田沢停車場線

(拾ヶ堰北信号交差点～立石信号交差点)

→選定理由

松本市方面への通勤・通学者の通行が多い幹線道路で、全体的な交通量も多い。

③ 県道安曇野インター堀金線

(成相信号交差点～安曇野IC東信号交差点)

→選定理由

沿線に商業施設が多く、買い物等の自転車利用者の通行が多い。