

速度取締り指針

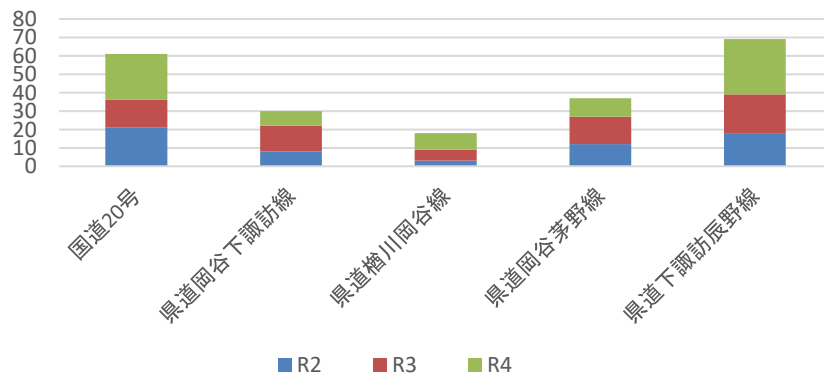
岡谷警察署の速度取締り重点

重点路線	重点時間帯	区域	規制速度
国道20号	6:00~20:00	塩尻峠	50km/h
下諏訪辰野線	6:00~20:00	川岸地区	40km/h

★重点以外の場所、時間帯であっても、交通状況に応じて取締りを実施します。

○ 岡谷警察署管内における交通事故実態

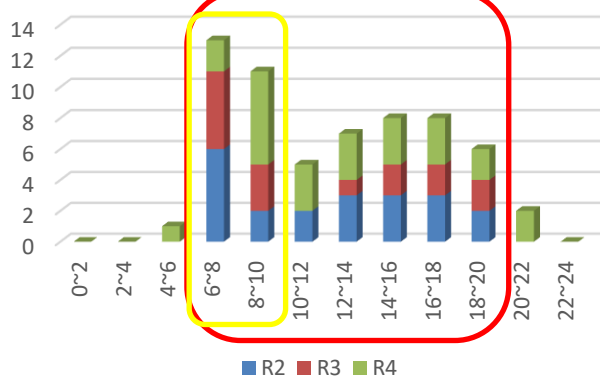
主要道路における発生件数
(過去3年間)



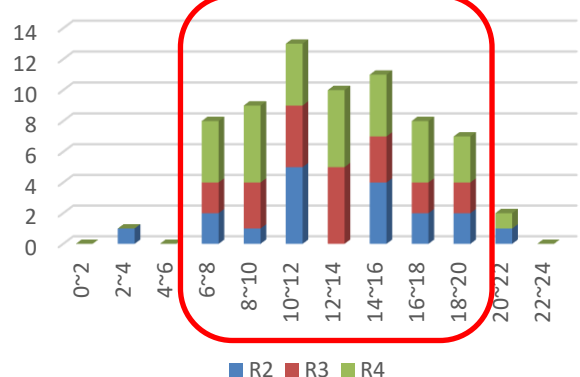
岡谷警察署管内の主要道路のうち

- ・国道20号 (バypass含む)
- ・県道下諏訪辰野線の発生が多い。

国道20号
時間帯別発生状況



県道下諏訪辰野線
時間帯別発生状況



両路線の事故の発生状況を分析すると、午前6時から午後8時までに交通事故の発生が集中している。(特に国道20号は午前6時から午前10時まで)

●令和5年11月末現在の発生死亡事故●

本年9月30日、国道20号塩尻峠において交通死亡事故が発生(高速度の可能性あり)。

★その他の交通指導取締り要点★

国道20号及び県道下諏訪辰野線においては、速度取締りのほか、シートベルト・携帯電話等の取締りを強化します。