

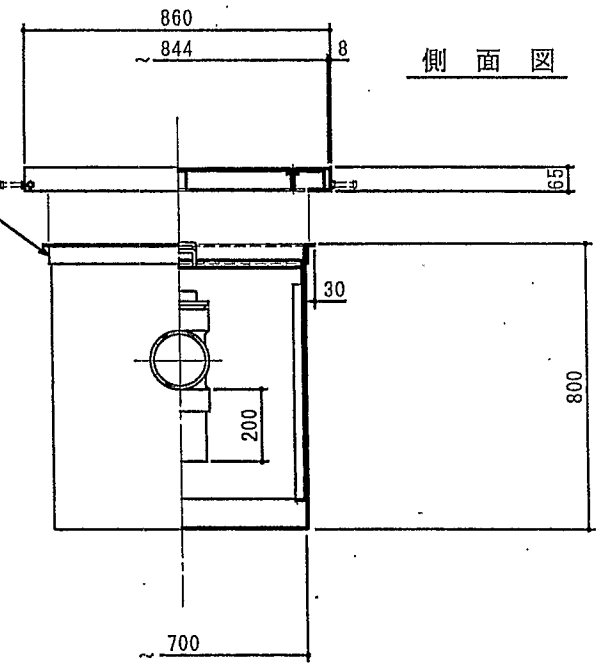
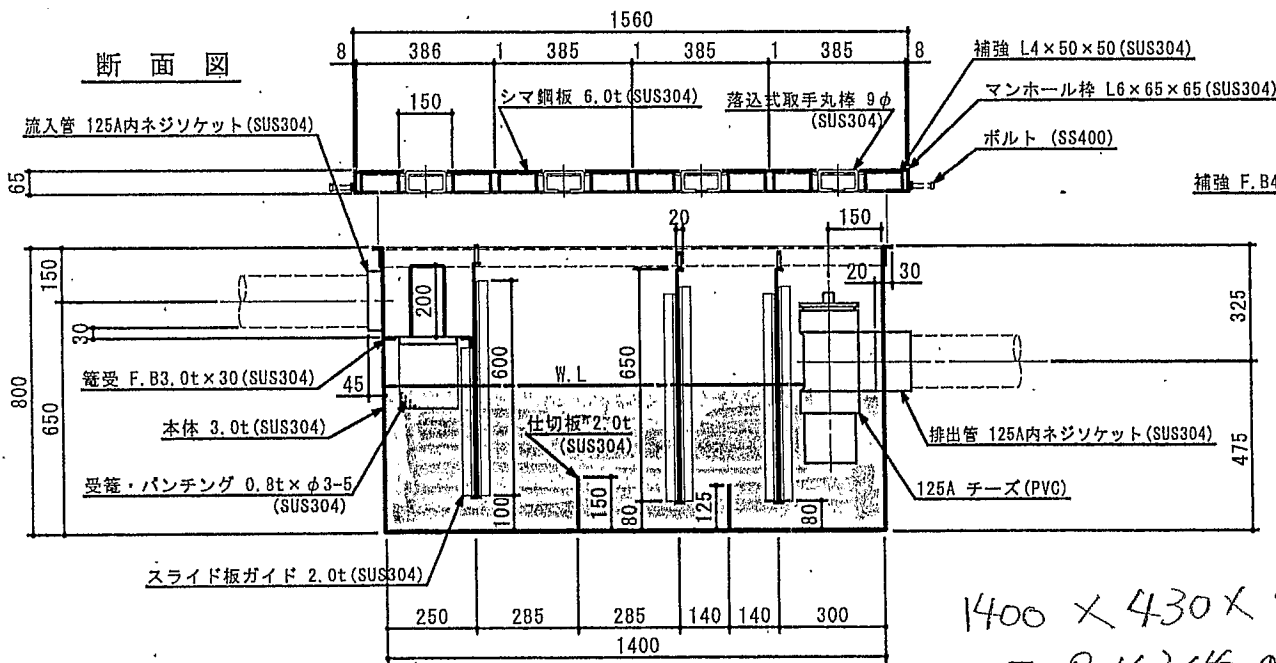
調達件名	警察学校厚生館雑排水槽清掃業務
予算執行者	支出負担行為担当官長野県警察会計担当官（長野県警察本部長）
契約種類	役務提供等のその他の契約
契約種別	総価契約
履行期限	令和9年3月31日
納入場所	長野県警察学校
契約方法	随意契約
見積書提出 期限、場所	令和8年4月13日 午後2時00分 警察本部警務部施設装備課
見積合わせ の日時等	令和8年4月13日 午後2時00分 見積参加者の立ち会いを求めない
説明書等	オープンカウンター（公募型見積合わせ）説明書による
本件調達に 係る照会先	見積手続き等に関する照会先 警務部施設装備課施設係 026-233-0110（内線2265/自動音声6→2） 仕様等に関する照会先 警務部施設装備課施設係 026-233-0110（内線2265/自動音声6→2）
参加資格	次のいずれにも該当する者であること。 1 予算決算及び会計令第70条の規定に該当しない者であること。 なお、未成年者、被保佐人又は被補助人であつて、契約締結のために必要な同意を得ている者は、同条中、特別の理由がある場合に該当する。 2 予算決算及び会計令第71条の規定に該当しない者であること。 3 契約担当官等から取引停止の措置を受けている期間中の者でないこと。 4 警察当局から、暴力団又は暴力団員が実質的に経営を支配する事業者又はこれに準ずるものとして、国発注業務等からの排除要請があり、当該状態が継続している者でないこと。 5 産業廃棄物収集・運搬及び処理に係る許可を受けている者であること。
説明会	開催しない
技術資料等 の提出内容	見積書提出時に誓約書、内訳書及び産業廃棄物収集・運搬及び処理に係る許可書の写しを添付すること。
その他	契約については、産業廃棄物の収集・運搬及び処分に係る部分は別添「産業廃棄物収集・運搬及び処分委託契約書（案）」を締結するものとする。 清掃業務に係る部分については、別添「請書（案）」を提出するものとする。
仕 様	
業務内容 警察学校厚生館雑排水槽清掃業務 詳細は、別添、仕様書、内訳書による。	

仕 様 書

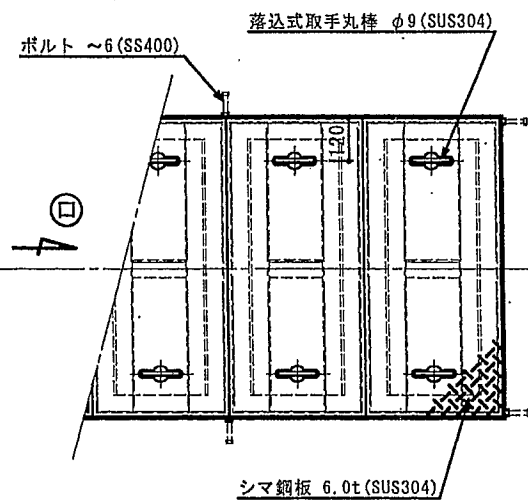
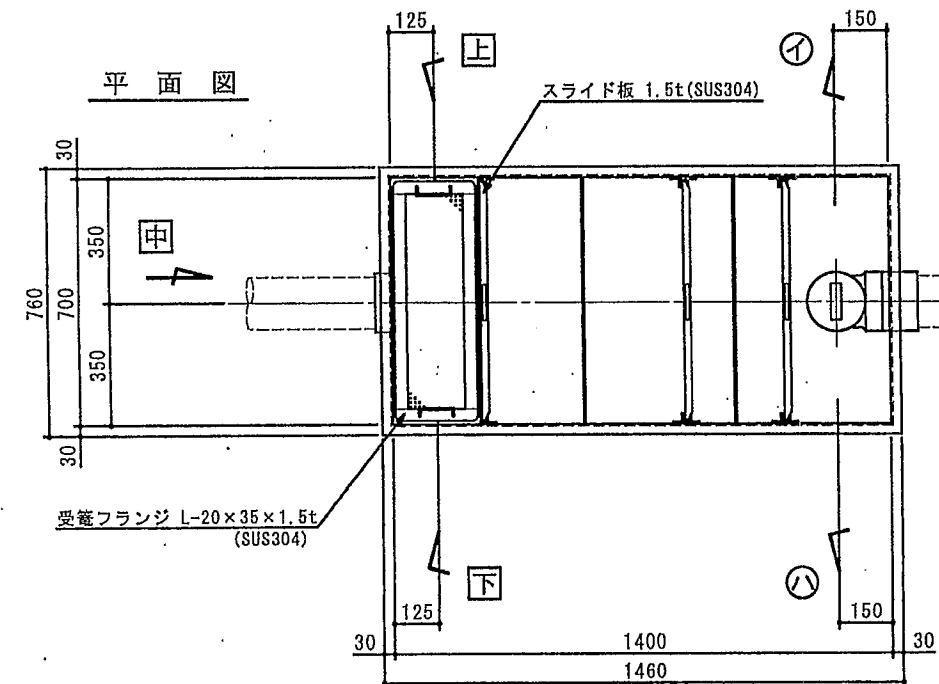
- 1 業務名 警察学校厚生館雑排水槽清掃業務
- 2 業務場所 長野市松代町西条字舟折3929
- 3 履行期限 令和9年3月31日
- 4 業務内容 雑排水槽（421リットル）の清掃及び汚泥の収集運搬処分（月1回）
厨房から雑排水槽までの排水管（50m）の高圧洗浄（年2回：前期8月末、後期2月末までに実施）
- 5 特記事項
 - (1) 契約業者は清掃及び汚泥の収集運搬処分業務（以下清掃業務という）は、月に1回行うものとし、厨房から雑排水槽までの排水管の高圧洗浄（以下高圧洗浄業務という）は年2回（前期：8月末 後期：2月末 までに）行うものとする。
 - (2) 契約業者は、清掃業務を行う時期について、事前に警察学校から承認を受けること。（毎月20日頃等）
 - (3) 契約業者は高圧洗浄業務を行う時期について、警察学校職員と検討し、適切な時期に行うこと。また、洗浄を行う際は養生シートを使用すること。
 - (4) 契約業者は、雑排水槽の汚泥及び清掃のために使用した水を確実に収集すること。
 - (5) 契約業者は、契約期間中に汚泥の収集、運搬、処分に係る許可書の更新があった場合は、更新後の許可書の写しをただちに発注者に提出すること。
 - (6) 契約業者は、汚泥の処分に当たっては法令等に従って適切に処分することとし、処分後は契約者にマニフェストを提出すること。なおマニフェストの発行に係る料金については、本契約に含めるものとする。
 - (7) 契約業者は、毎月の清掃業務完了後に業務完了届、作業写真、マニフェスト（D票）を検査員に提出し検査を受けること。
 - (8) 契約業者は、毎月検査完了後に請求書を発注者に提出することとし、発注者は請求のあった日から起算して30日以内に支払うこととする。
 - (9) 本仕様書に記載されている事項以外は、国土交通省大臣官房官庁営繕部監修「建築保全業務共通仕様書（最新版）」による。ただし、本業務に関係しない事項は適用しない。
 - (10) その他仕様書に明記ないもので当然必要と認められるものは、作業に先立って警察学校と打ち合わせのうえ実施すること。
 - (11) 警察学校の業務運営に支障がないよう、警察学校と十分協議のうえ行うこと。

内 訳 書

名 称 及 び 仕 様	摘 要	数 量	単 位	単 価	金 額	備 考
警察学校厚生館雑排水槽清掃業務						
雑排水槽清掃	雑排水槽421.40	12	回			
汚泥収集運搬処分						
排水管内高圧洗浄(養生費含む)	厨房～雑排水槽50m 8月末及び2月末までに実施	2	回			
小計						
消費税(10%)						
合計						



1400 × 430 × 700
 = 0.4214 m³
 = 421.4 L



仕様

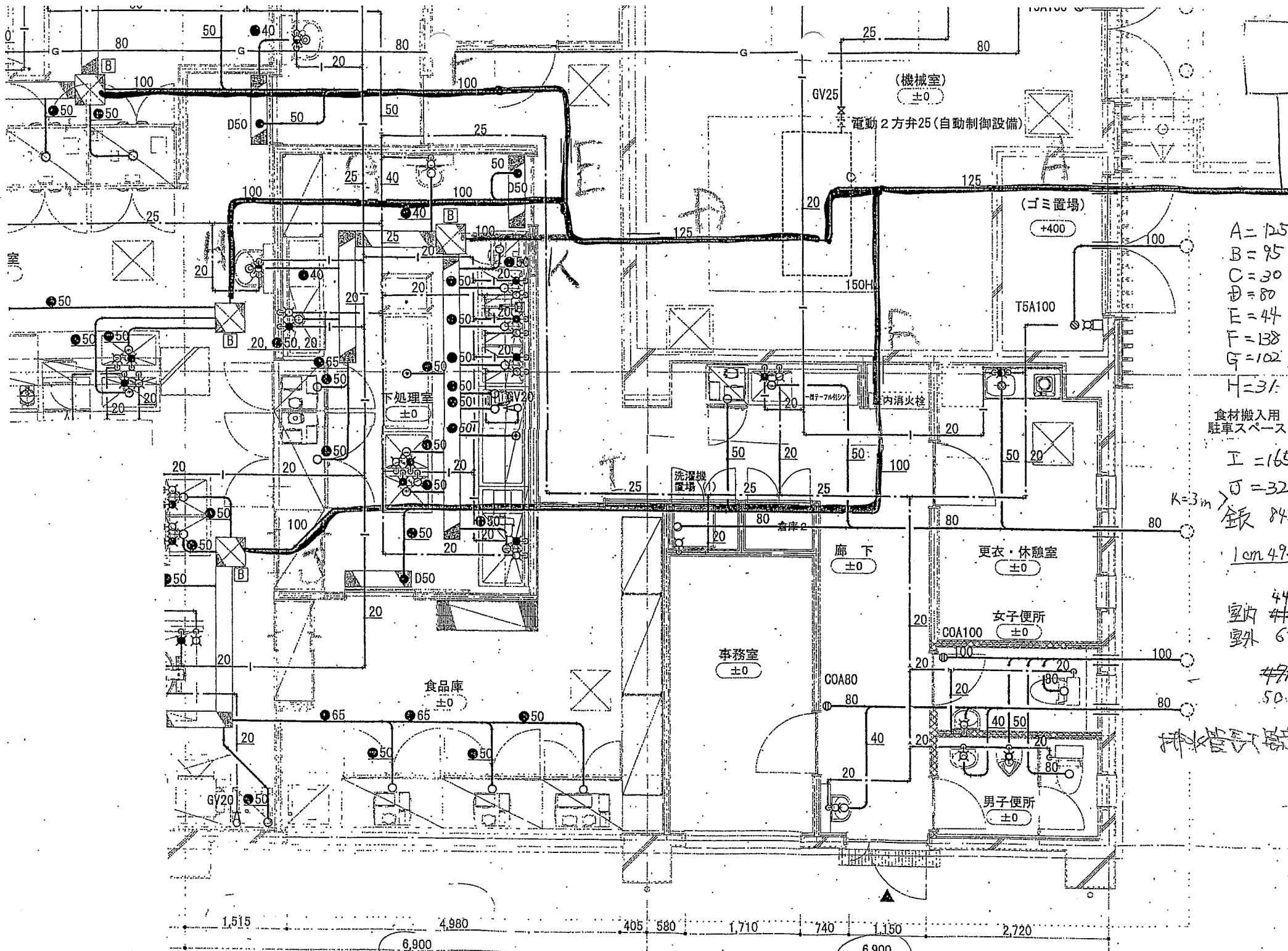
本体 (SUS304)	1400L×700W×800H×3.0t	1
スライド板 (SUS304)	690×650×1.5t	3
仕切板 (SUS304)	150×700×2.0t	1
受籠 (SUS304)	230L×680W×0.8t×φ3-5	1
流入管 (SUS304)	125A×45L 内ネジソケット	1
排出管 (SUS304)	125A 内ネジソケット	1
トラップ管 (PVC)	125A DVDT	1
マンホール枠 (SUS304)	1560L×860W (L6×65×65)	1
マンホール蓋 (SUS304)	385×844×6.0t 3 386×844×6.0t 1	1
		(T-2)

本体重量	151 kg
マンホール重量	150 kg
実容量	375 L
流入管・排出管方向	□→○方向
製作台数	1台

SK-140S-DA

御得意先名					
工事名					
品名・名称	SK式グリーストラップ図				
図番	20-10	記号	D014		
縮尺	作成年月日	照査	設計	製図	担当
1/15	H 24年 3月 13日			原	

(注) ①②③ は流入管方向を示す。 (注) ④⑤⑥ は排出管方向を示す。



- A = 125
- B = 95
- C = 30
- D = 80
- E = 44
- F = 138
- G = 102
- H = 31
- I = 165
- J = 32
- K = 3m
- 銀 842
- 1cm 49.4
- 室内 47m
- 室外 6m
- 47m
- 50

排気口等

1,515 4,980 405 580 1,710 740 1,150 2,720
 6,900 6,900