

調達件名	警察学校厚生館浴槽水ろ過循環ポンプ交換修繕
予算執行者	支出負担行為担当官長野県警察会計担当官（長野県警察本部長）
契約種類	工事（修繕）又は製造の請負契約
契約種別	総価契約
履行期限	令和7年3月31日
納入場所	長野県警察学校
契約方法	随意契約
見積書提出 期限、場所	令和7年2月28日 午後2時00分 警察本部警務部会計課
見積合わせ の日時等	令和7年2月28日 午後2時00分 見積参加者の立ち会いを求めない
説明書等	オープンカウンター（公募型見積合わせ）説明書による
本件調達に 係る照会先	見積手続き等に関する照会先 警務部会計課施設室 026-233-0110（2238） 仕様等に関する照会先 警務部会計課施設室 026-233-0110（2238）
参加資格	次のいずれにも該当する者であること。 1 予算決算及び会計令第70条の規定に該当しない者であること。 なお、未成年者、被保佐人又は被補助人であつて、契約締結のために必要な 同意を得ている者は、同条中、特別の理由がある場合に該当する。 2 予算決算及び会計令第71条の規定に該当しない者であること。 3 契約担当官等から取引停止の措置を受けている期間中の者でないこと。 4 警察当局から、暴力団又は暴力団員が実質的に経営を支配する事業者又はこ れに準ずるものとして、国発注業務等からの排除要請があり、当該状態が継続 している者でないこと。
説明会	開催しない
技術資料等 の提出内容	提出を求めない
その他	
仕様書	
別表	
業務内容	警察学校厚生館浴槽水ろ過循環ポンプ交換修繕 詳細は、別添、仕様書、内訳書による。

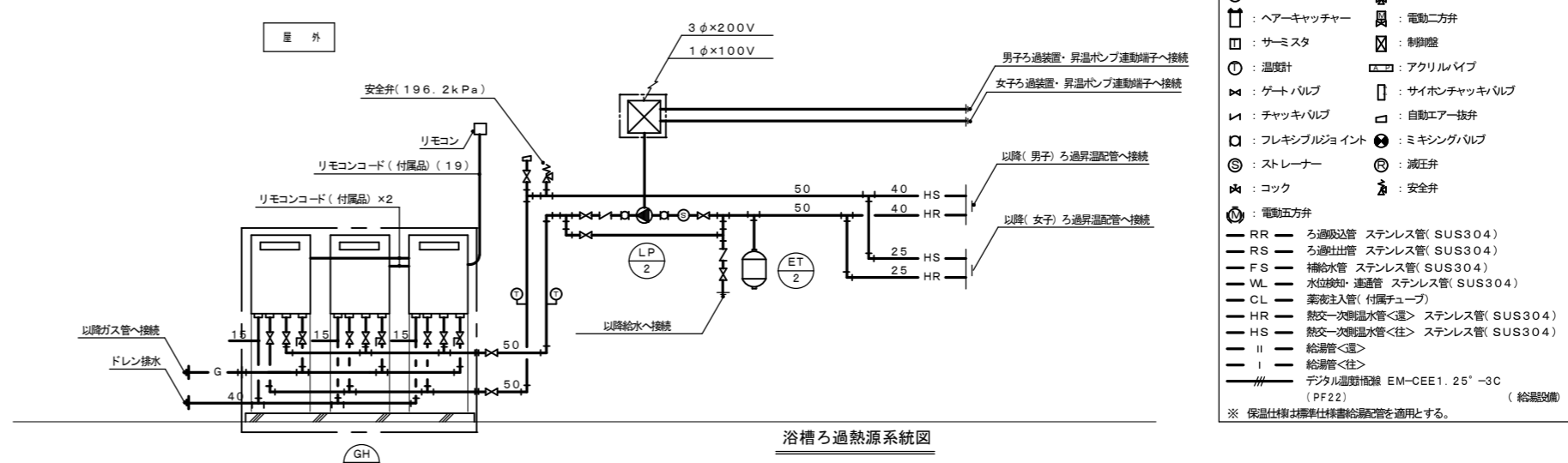
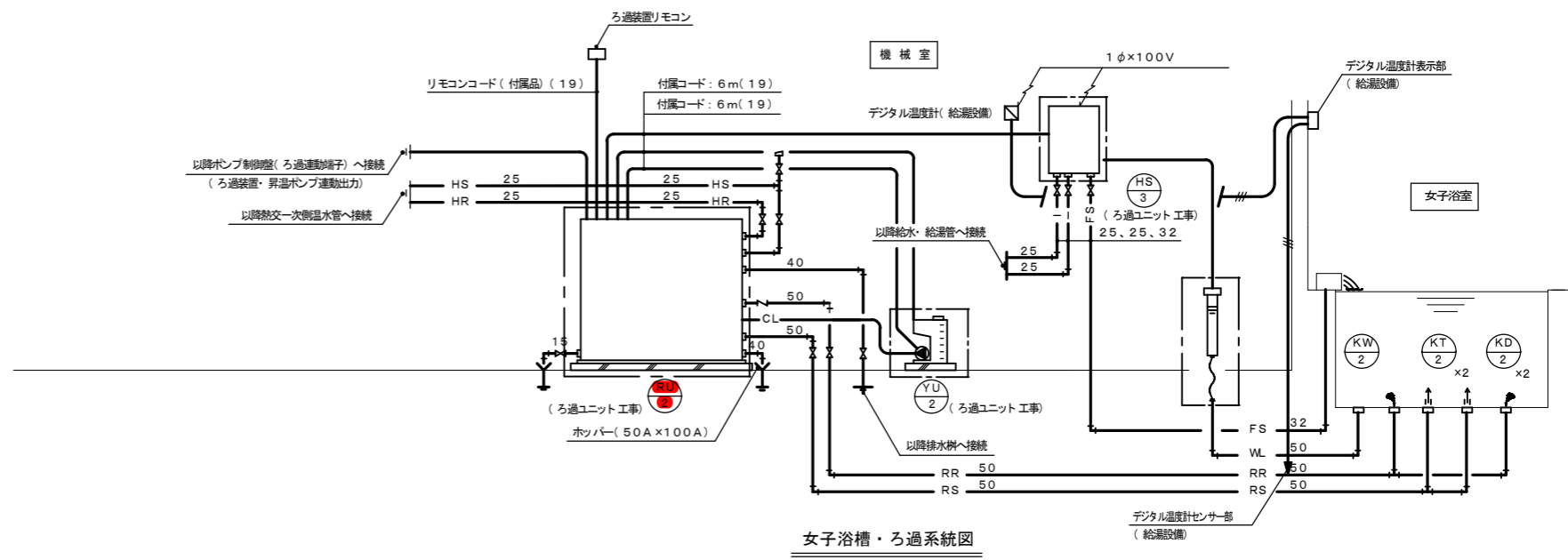
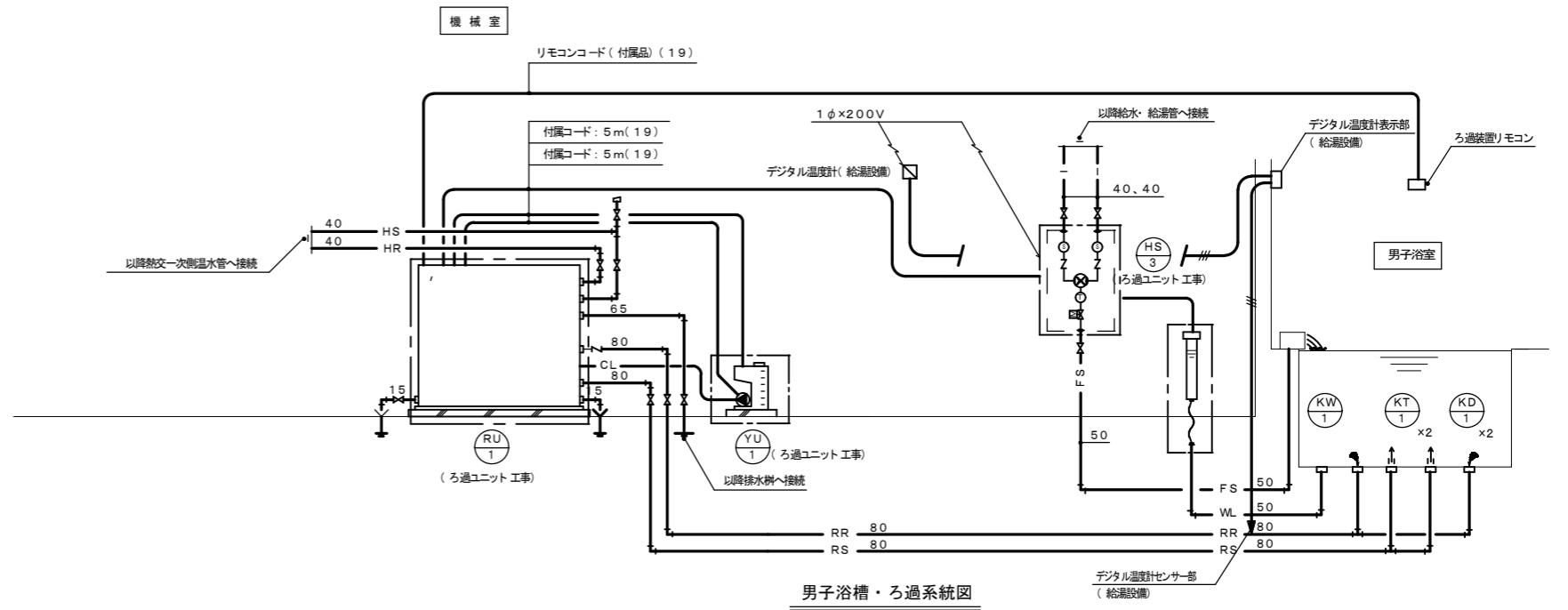
仕 様 書

- 1 業務名
警察学校厚生館浴槽水ろ過循環ポンプ交換修繕
- 2 業務場所
長野市松代町西条字舟折 3 9 2 9
- 3 業務内容
警察学校厚生館の女子浴槽水のろ過循環ポンプ交換修繕
- 4 業務上の注意
 - (1) 施設を使用しながらの作業となるため、事前に作業概要、日程等を事前調整するとともに、安全対策、騒音対策について対応をすること。
 - (2) 安全対策、騒音対策についてあらかじめ協議し承認を得ること。
 - (3) 高所作業を伴う箇所については、特に安全対策を徹底すること。
 - (4) 作業内容については、あらかじめ協議し承認を得ること。
 - (5) 作業を行う際は火災予防対策をしっかりと講じること。
 - (6) 緊急な事象が発生した場合、遅滞なく発注者へ連絡し指示を得ること。
 - (7) 作業に必要な電力については、受注者で用意し対応すること。
 - (8) 作業資材置き場、作業道具置き場、作業途中の箇所については、必要な安全対策を徹底すること。
- 5 日程
作業の実施にあたり、日程・時間等の詳細な工程について、発注者と受注者で協議を行い、発注者の承認を得ること。
- 6 提出書類
 - (1) 業務完了届
 - (2) 作業写真（作業前、作業中、作業後がわかる形で、Lサイズの写真をA4サイズ of 用紙に印刷またはA4サイズの紙に貼り付けたもの。）
 - (3) 発注者から指示のあったもの
- 7 その他
疑義が生じた場合、発注者と協議の上、指示に従うものとする。

機器表

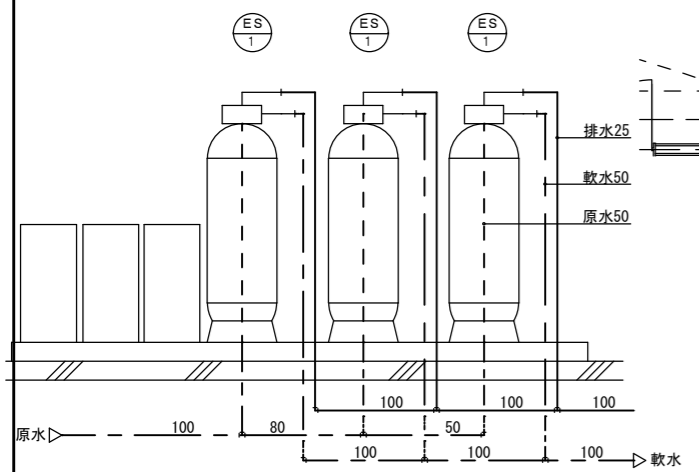
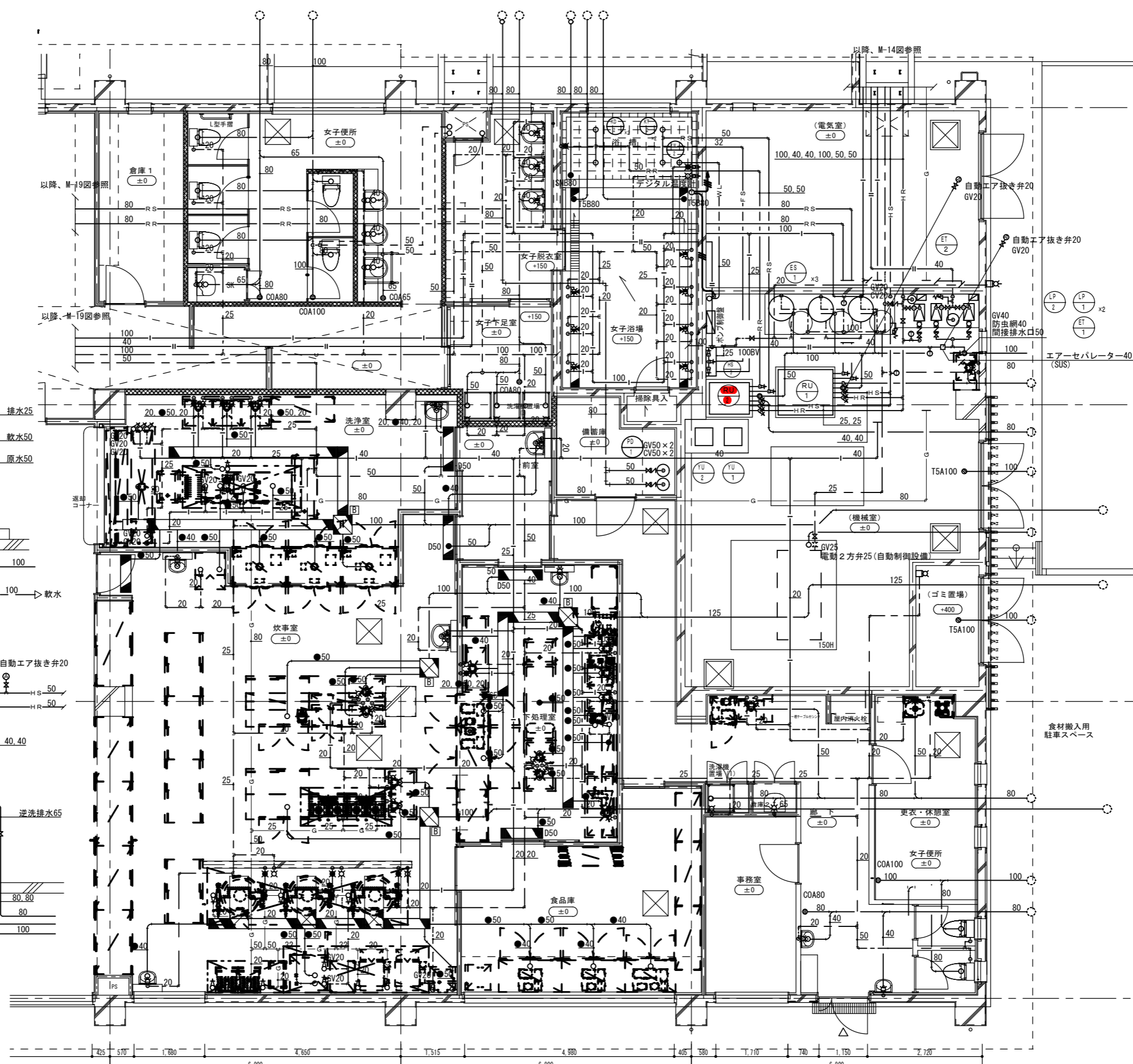
記号	仕様	台数	備考
RU-1	<p>◇ろ過ユニット パッケージタイプ、ろ過能力(20m³/h)、人口ろ材又は砂、ろ過タンク(SUS304製)、ヘアーキャッチャー(SUS304製)、ろ過ポンプ(FCネフロンコーティング製、50A×340L/mi n×16m×2.2kw×3φ×200V) 熱交換器(116.3KW<100,000kcal/h>:一次側70L/mi n・75℃時) 熱交換一次側電動3方弁(ON-OFF制御)、制御機能:全自動運転、塩素濃度自動調整機能、薬液タンク低水位回路付 温度調整機能<26℃~48℃>、高温異常安全装置、熱交換一次側循環ポンプ電源端子、運転起動端子 空室防止装置、一括異常警報端子 操作弁(電動5方弁)、電流計、圧力計、自動エアー抜弁、サミスタ メインリモコン(選別プログラム内蔵) 電源(3φ×200V×2.7kw)、凍結防止対策を施していること。</p>	1	
HS-3	<p>◇補給水システム ミキシングバルブ(40A)、電動二方弁(40A)、ストレーナー(40A)×2、逆止弁(40A)×2、温度計 水位センサー(電極5P)、高圧ホース(2m、12φ×18φ)、電源1φ×200V×100W</p> <p>◇水位制御盤 補給水システム用制御盤(1回路)、水位調整機能、自動タイマー選別切替機能、電源(1φ×200V×100W)</p>	1	
KD-1	<p>◇ろ過吸込金物 ろ過部吸込用、SUS304製、接続口径(80A)、ウォーターカッター付</p>	2	
KT-1	<p>◇ろ過吐出金物 ろ過部吐出用、SUS304製、接続口径(80A)、ウォーターカッター付</p>	2	
KW-1	<p>◇水位計金物 水位検知用、SUS304製、接続口径(50A)、ウォーターカッター付</p>	1	
YU-1	<p>◇殺菌液注入ユニット(フロントスイッチ付) タンク(PE製、50L)、注入ポンプ(ダイヤフラム式、30cc/mi n×10kg/cm²×15W×1φ×200V) サイホンチャッキバルブ、高圧ホース(5m、4φ×9φ)、電源コード(5m)</p>	1	RU-1より電力供給
RU-2	<p>◇ろ過ユニット パッケージタイプ、ろ過能力(6m³/h)、人口ろ材又は砂、ろ過タンク(SUS304製)、ヘアーキャッチャー(SUS304製)、ろ過ポンプ(ナイロンコーティング製、40A×100L/mi n×20m×0.75kw×3φ×200V) 熱交換器(34.9kw<30,000kcal/h>:一次側20L/mi n・75℃時) 熱交換一次側電動3方弁(ON-OFF制御)、制御機能:自動塩素調整機能付、薬液タンク低水位回路付 温度調整機能<26℃~48℃>、高温異常安全装置、熱交換一次側循環ポンプ電源端子(0.25kw)、運転起動端子×3 空室防止装置(水位スイッチ)、一括異常警報端子 操作弁(電動5方弁)、電流計、圧力計、自動エアー抜弁、サミスタ メインリモコン(選別プログラム内蔵) 電源(3φ×200V×1.0kw)、凍結防止対策を施していること。</p>	1	
YU-2	<p>◇殺菌液注入ユニット(フロントスイッチ付) タンク(PE製、50L)、注入ポンプ(ダイヤフラム式、30cc/mi n×981kPa×0.1kw×1φ×200V) サイホンチャッキバルブ、高圧ホース(6m、4φ×9φ)、電源コード(6m)</p>	1	RU-2より電力供給
KT-2	<p>◇ろ過吐出金物 ろ過部吐出用、SUS304製、接続口径(50A)、ウォーターカッター付</p>	2	
KD-2	<p>◇ろ過吸込金物 ろ過部吸込用、SUS304製、接続口径(50A)、ウォーターカッター付</p>	2	
KW-2	<p>◇水位検知金物 水位検知用、SUS304製、接続口径(50A)、ウォーターカッター付</p>	1	
HS-3	<p>◇自動給湯ユニット パッケージタイプ、ミキシングバルブ、電動二方弁、逆止弁、温度計、水位センサー(電極5P)、高圧ホース(2m、12φ×18φ) 電源(1φ×100V×150W)</p>	1	

内はユニット工事(給湯器・レン配管は除く)

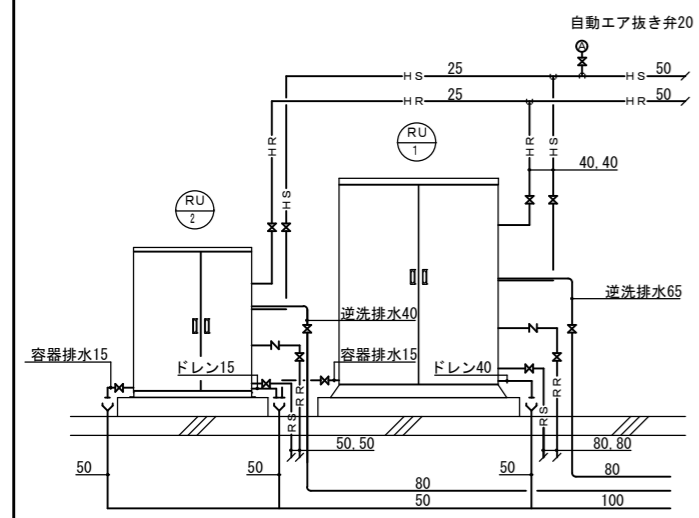


- : ポンプ
 - : ヘアーキャッチャー
 - : サミスタ
 - ⊙ : 温度計
 - ⊙ : ゲートバルブ
 - ∨ : チャッキバルブ
 - : フレキシブルジョイント
 - ⊙ : ストレーナー
 - ⊙ : コック
 - ⊙ : 電動三方弁
 - ⊙ : ヘアーキャッチャー
 - ⊙ : 電動二方弁
 - ⊙ : 制御盤
 - ⊙ : アクリルバルブ
 - ⊙ : サイホンチャッキバルブ
 - ⊙ : 自動エアー抜弁
 - ⊙ : ミキシングバルブ
 - ⊙ : 減圧弁
 - ⊙ : 安全弁
 - ⊙ : 電動五方弁
 - RR : ろ過吸込管 ステンレス管(SUS304)
 - RS : ろ過吐出管 ステンレス管(SUS304)
 - FS : 補給水管 ステンレス管(SUS304)
 - WL : 水位検知・通過管 ステンレス管(SUS304)
 - CL : 薬液注入管(付属チューブ)
 - HR : 熱交換一次側温水管<還> ステンレス管(SUS304)
 - HS : 熱交換一次側温水管<往> ステンレス管(SUS304)
 - II : 給湯管<還>
 - I : 給湯管<往>
 - : デジタル温度計線 EM-CEE1.25°-3C (給湯設備)
- ※ 保温仕様は標準仕様書給湯設備を適用とする。

口産名	長野県警察学校(厚生館)	配管番号	11/18
所在	長野県長野市松代町西条字舟折 3929	縮尺	—
図面内容	炊食浴棟 浴槽ろ過機器表・系統図	調整年月日	平成24年12月20日
		調整者	国土交通 技官 満川 貴仁



軟水器廻り立面図 S: 1/30



ろ過器廻り立面図 S: 1/30

HS-3	GV25×2, GV32×1
LP-1	FJ40×4 GV40×4, CV40×2 Y型ストレーナ40×2 温度計×2
LP-2	FJ50×2 GV50×3, CV50 Y型ストレーナ50 温度計×2
RU-1	GV40×2 GV80×2 CV80 GV65, GV15, GV40
RU-2	GV25×2 GV50×2 CV50 GV40, GV15

注記
 [] はバスケット樹。
 寸法に●を附した配管はシンダー内
 打込み配管。

口産名	長野県警察学校 (厚生館)	配管番号	16/18
所在	長野県長野市松代町西条字舟折 3929	縮尺	1/50
図面内容	飲食浴棟 衛生設備 平面詳細図 (2)	調整年月日	平成24年12月20日
		調整者	国土交通 技官 湯川 貴仁