

平成28年度版 北アルプス登山マップ

発行：北アルプス三県(長野県・富山県・岐阜県)合同山岳遭難防止対策連絡会議

1000m 0 1000 2000 3000

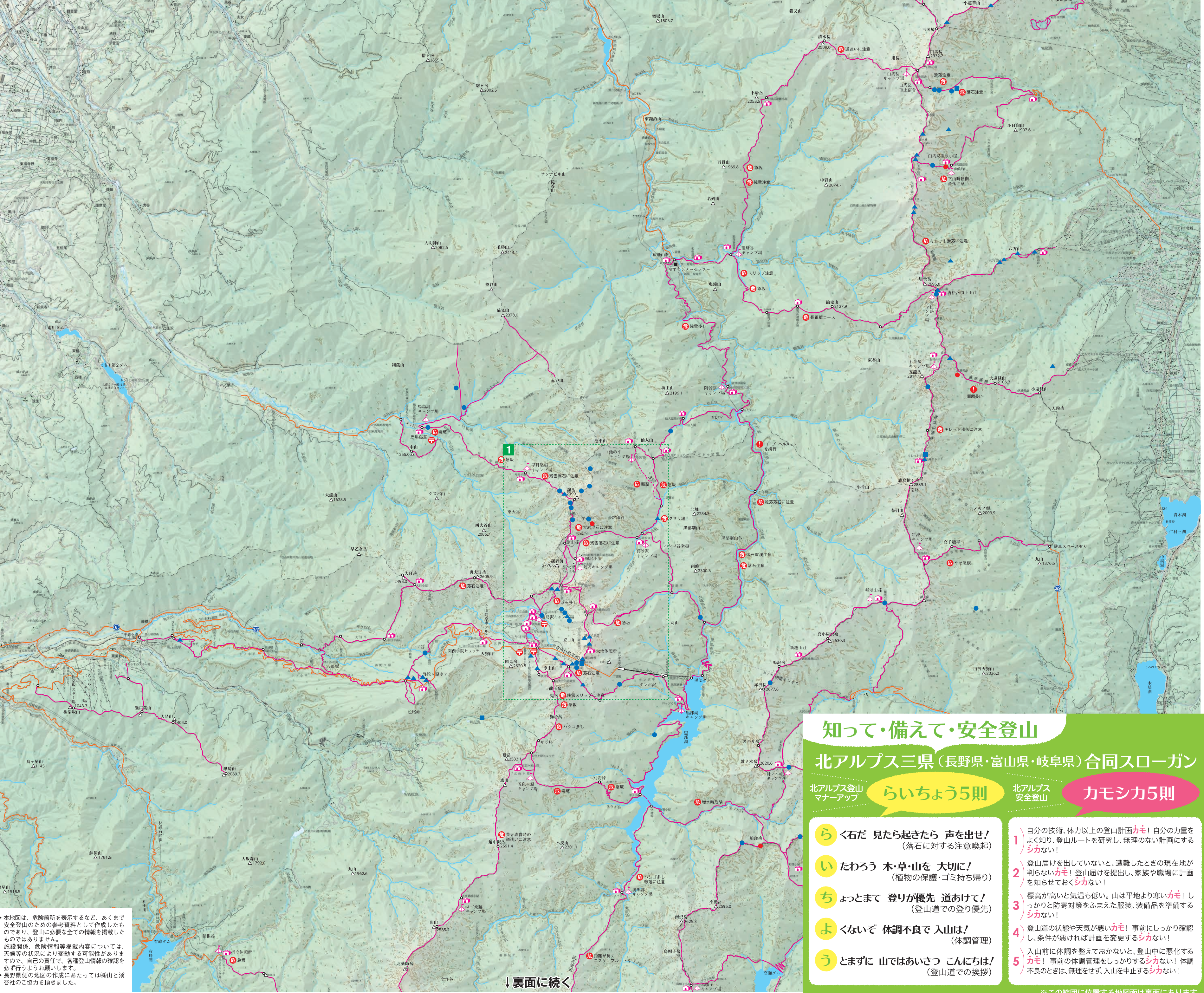
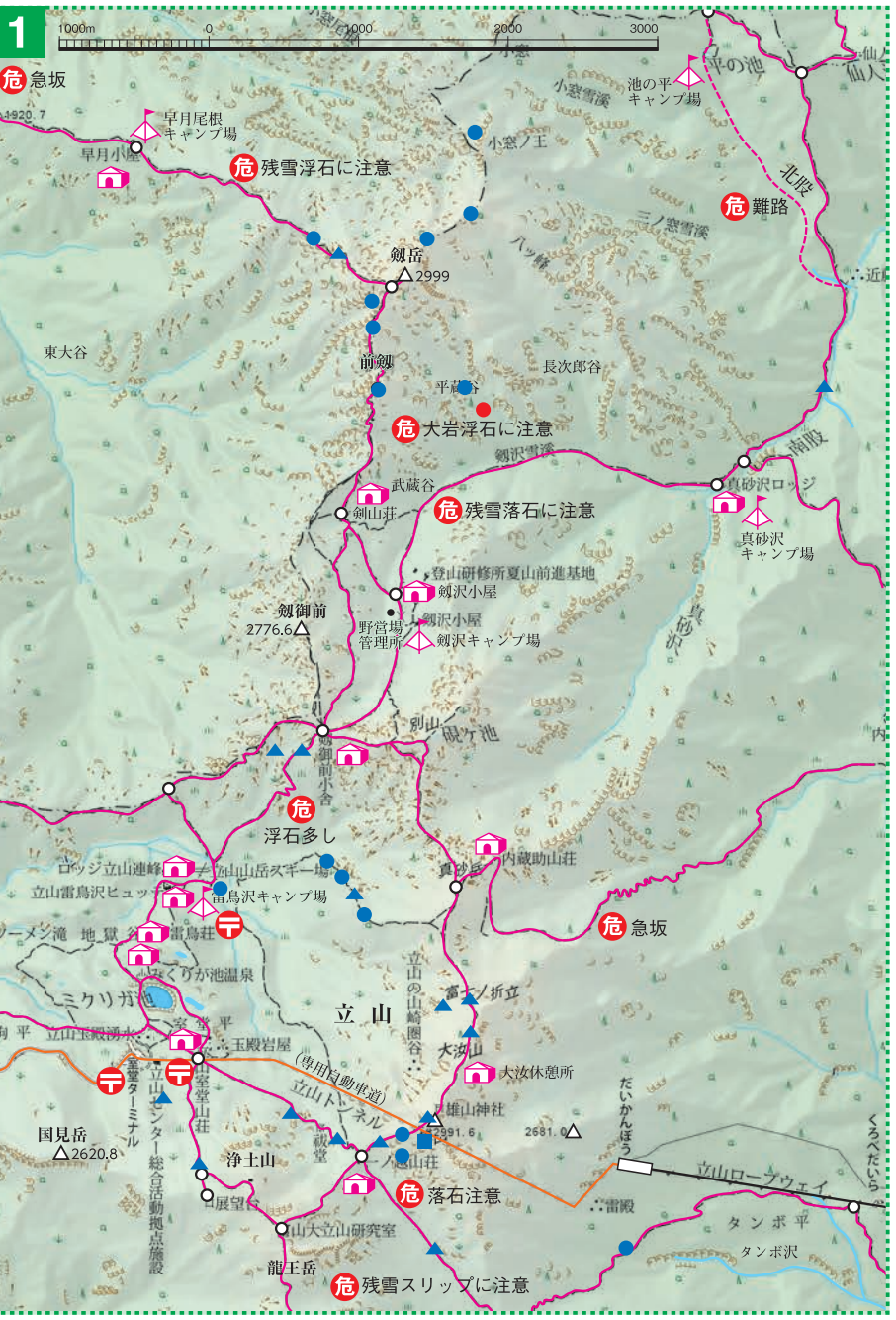


凡例

- 施設関係
 - △ 山頂(山名)
 - 登山道
 - - - 登山道(一般的でない難路)
 - - - 通行困難な廃道等
 - 道路(路線番号)
 - 川・沢(川・沢名)
 - □ ロープウェイ
 - 湖(湖名)
 - ⊕ 登山届ポスト
 - ⊕ キャンプ場
 - ⊕ 山小屋
- 危険情報等
 - ⚠ 注意喚起情報
 - ⚠ 危険情報
- 平成27年中の遭難事故発生状況
 - 転落・滑落
 - 転倒
 - 落石

赤色● 死亡 (例) ● 転落により死亡
 青色● 負傷 (例) ▲ 転倒により負傷
 黄色● 無事救助 (例) ▲ 転倒するも無事

この地図の作成に当たっては、国土地理院長の承認を得て、国土地理院の万分の1の地形図を使用した。(承認番号 平26情保 第202-QSMAP34361号)
 この地図の作成に当たっては、財団法人日本デジタル道路地図協会発行の全国デジタル道路地図データベースを使用した。
 (測量法第44条に基づく成果使用承認 06-037)



知って・備えて・安全登山

北アルプス三県(長野県・富山県・岐阜県)合同スローガン

北アルプス登山マナーアップ **らいちょう5則** 北アルプス安全登山 **カモシカ5則**

- ら** く石だ 見たら起きたら 声を出せ!
(落石に対する注意喚起)
- い** たわろう 木・草・山を 大切に!
(植物の保護・ゴミ持ち帰り)
- ち** よっとまて 登りが優先 道あけて!
(登山道での登り優先)
- よ** くないぞ 体調不良で 入山は!
(体調管理)
- う** とまずに 山ではあいさつ こんには!
(登山道での挨拶)

- 1 自分の技術、体力以上の登山計画**か**！ 自己的力量をよく知り、登山ルートを研究し、無理のない計画にする**シカ**ない!
- 2 登山届けを出していないと、遭難したときの現在地が判らない**か**！ 登山届けを提出し、家族や職場に計画を知らせておく**シカ**ない!
- 3 標高が高いと気温も低い。山は平地より寒い**か**！ しっかりと防寒対策をふまえた服装、装備品を準備する**シカ**ない!
- 4 登山道の状態や天気が悪い**か**！ 事前につきり確認し、条件が悪ければ計画を変更する**シカ**ない!
- 5 入山前に体調を整えておかないと、登山中に悪化する**か**！ 事前の体調管理をしっかりする**シカ**ない! 体調不良のときは、無理をせず、入山を中止する**シカ**ない!

・本地図は、危険箇所を表示するなど、あくまで安全登山のための参考資料として作成したものであり、登山に必要な全ての情報を掲載したものではありません。
 施設関係、危険情報等掲載内容については、天候等の状況により変動する可能性がありますので、自己の責任で、各種登山情報の確認を必ず行うようお願いいたします。
 ・長野県側の地図の作成にあたっては株式会社深谷社のご協力を頂きました。

↓裏面に続く

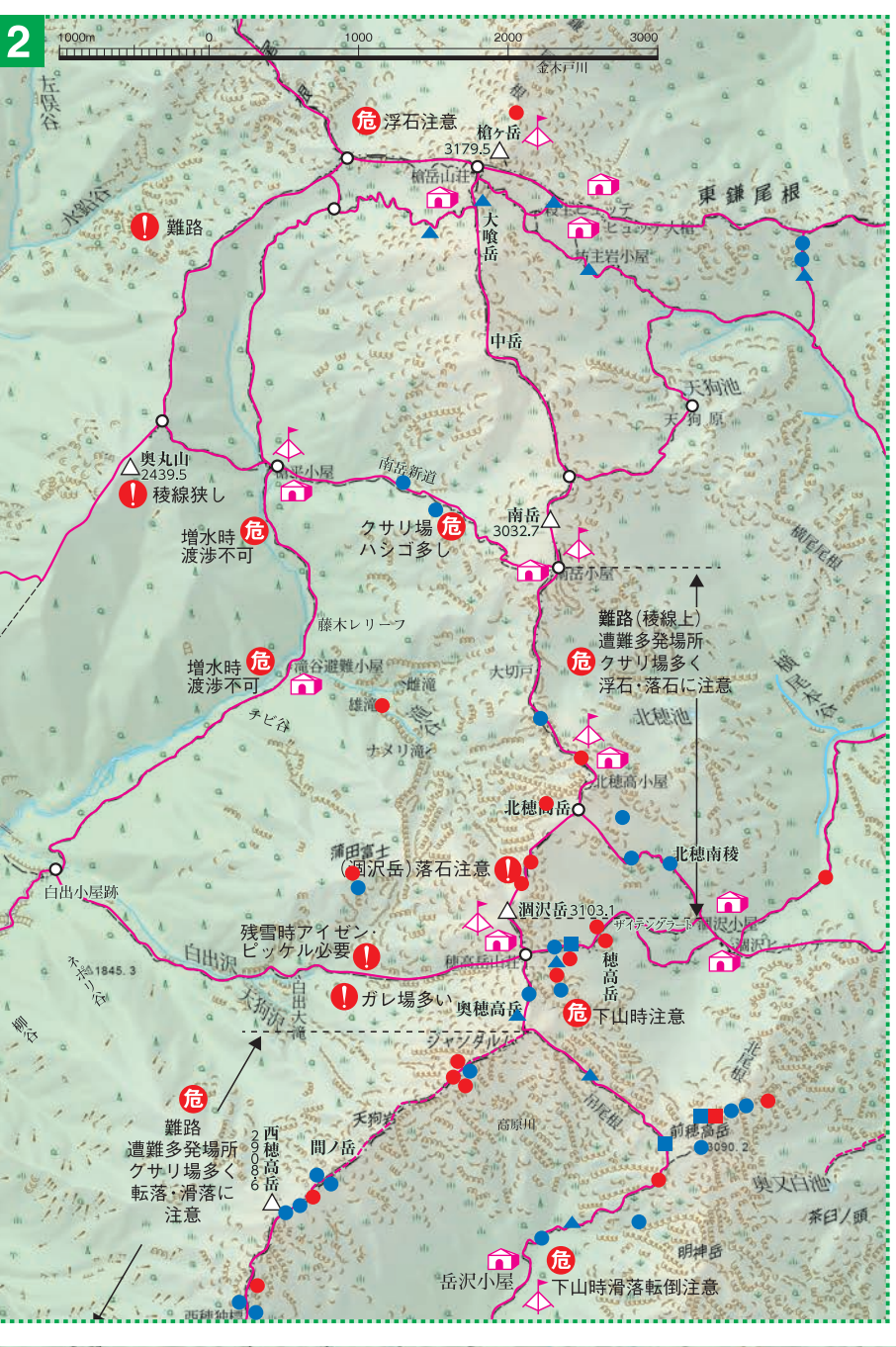
※この範囲に位置する地図面は裏面にあります

↑表面に続く

凡例

- 施設関係
 - △ 山頂(山長名)
 - 登山道
 - - - 登山道(一般的でない難路)
 - - - 通行困難な廃道等
 - 道路(路線番号)
 - 川・沢(川・沢名)
 - ロープウェイ
 - 湖(湖名)
 - ⊕ 登山届ポスト
 - ⊕ キャンプ場
 - ⊕ 山小屋
 - 危険情報等
 - ⊕ 注意喚起情報
 - ⊕ 危険情報
 - 平成27年中の遭難事故発生状況
 - 転落・滑落
 - 転倒
 - 落石
- 赤色● 死亡 (例)▲ 転落により死亡
 青色● 負傷 (例)▲ 転倒により負傷
 黄色● 無事救助 (例)▲ 転倒するも無事

この地図の作成に当たっては、国土院院長の承認を得て、国土地理院の2万5千分の地図データを使用した。(承認番号 平26情使 第202-QSMP34361号)
 この地図の作成に当たっては、財団法人日本デジタル道路地図協会発行の全国デジタル道路地図データベースを使用した。(測量法第44条に基づく成果使用承諾 06-037)



2

●本地図は、危険箇所を表示するなど、あくまで安全登山のための参考資料として作成したものでありません。
 危険情報、危険情報等掲載内容については、実態等の状況により変動する可能性がありますので、自己の責任で、各種登山情報の確認を必ず行うようお願いいたします。
 ●長野県側の地図の作成にあたっては、株式会社ご協力頂きました。