

【人身交通事故発生状況】

1 市町村別交通事故の発生状況

令和8年3月

発生件数等 署 市町村		本 年				前年対比			
		件数	死者	負傷者	うち 重傷者	件数	死者	負傷者	うち 重傷者
長野中央	長野市(中央署管内)	140		160	11	6	-2	6	4
	信濃町	3		3		-2		-4	
	飯綱町	2		3	1	1		2	1
	小川村	1		1		1		1	
	小計	146		167	12	6	-2	5	5
飯山	飯山市	6		6		-4		-5	-1
	栄村					-1		-1	
	木島平村								
	野沢温泉村	3		4	1	3		4	1
	小計	9		10	1	-2		-2	
中野	中野市	11		12		-11		-13	-4
	山ノ内町	4		8		-3			
	小計	15		20		-14		-13	-4
須坂	須坂市	30		33		10		12	-1
	小布施町	4		4		-2		-2	-2
	高山村	2		2		-1		-1	
	小計	36		39		7		9	-3
長野南	長野市(南署管内)	54	1	63	5	1	-1	-3	1
千曲	千曲市	39		48	5	9		12	2
	坂城町	7		7	1	3		3	1
	小計	46		55	6	12		15	3
上田	上田市	95		102	5	-7	-1	-16	-8
	東御市	13		15	1	-5		-4	-2
	青木村					-1		-2	
	長和町	4		4	1	-1		-2	-1
	小計	112		121	7	-14	-1	-24	-11
小諸	小諸市	21		25	5	-2		-1	4
佐久	佐久市	50		65	12	-6		-7	
	御代田町	4		4	1	-6		-8	1
	立科町	2		3		-3		-5	
	小海町	2		2		-1		-2	-1
	佐久穂町	2		3		1		2	
	川上村	1		1	1	1		1	1
	南牧村	1		1		-2		-3	
	南相木村								
	北相木村								
小計	62		79	14	-16		-22	1	
軽井沢	軽井沢町	19		26	1	3		4	
茅野	茅野市	41		45	3	8		7	-2
	富士見町	6		7	2	1			
	原村	1		1		-2		-2	
	小計	48		53	5	7		5	-2
諏訪	諏訪市	32		35	2	8		10	1
	下諏訪町	9	1	10	3	-6	1	-10	2
	小計	41	1	45	5	2	1		3
岡谷	岡谷市	33	1	32	2	4	-1	-1	1
伊那	伊那市	23	1	24	3	8	1	6	
	箕輪町	4		4		-4		-6	-1
	南箕輪村	6		7	1			1	1
	辰野町	9		9		2		1	-2
	小計	42	1	44	4	6	1	2	-2

令和8年3月

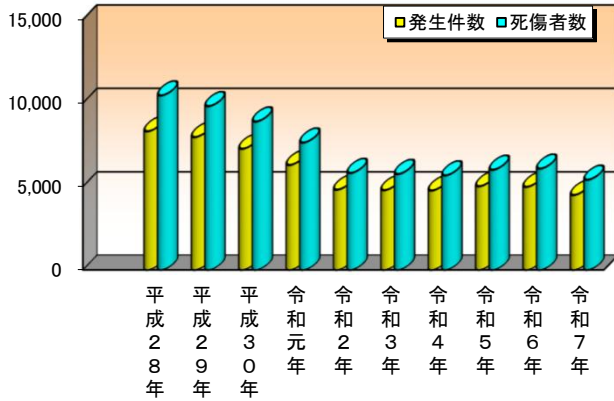
発生件数等 署 市町村		本 年				前年対比			
		件数	死者	負傷者	うち 重傷者	件数	死者	負傷者	うち 重傷者
駒ヶ根	駒ヶ根市	9		12		7		9	-1
	飯島町	3		3	1	3		3	1
	中川村	1		1					
	宮田村	6	1	8		4	1	6	-1
	小計	19	1	24	1	14	1	18	-1
飯田	飯田市	39	1	40	4	8	1	7	
	松川町	3		3				-1	-1
	高森町	3		5		-2		-1	
	阿智村	1		1					
	平谷村								
	根羽村								
	喬木村	1		1					-1
	豊丘村	1		1		1		1	
	大鹿村								
小計	48	1	51	4	7	1	6	-2	
阿南	阿南町					-2		-3	
	下條村	2		4	1			2	
	売木村								
	天龍村								
	泰阜村								
	小計	2		4	1	-2		-1	
木曾	木曾町	6		7	2	4		4	2
	上松町					-1		-2	
	南木曾町	3		4	1	2		3	1
	木祖村	1		1		1		1	
	王滝村	2		5		2		5	
	大桑村	1		1		-2		-3	
	小計	13		18	3	6		8	3
塩尻	塩尻市	40	1	45	5	-3	1	-9	2
	朝日村					-1		-1	
	小計	40	1	45	5	-4	1	-10	2
松本	松本市	145	1	167	15	21		20	9
	山形村	2		3		-5		-4	-1
	小計	147	1	170	15	16		16	8
安曇野	安曇野市	59		68	3	5			-2
	筑北村	1		2		-1		-1	
	麻績村								
	生坂村					-1		-2	-1
	小計	60		70	3	3		-3	-3
大町	大町市	18		24	4	5		11	4
	池田町	1		1		-2		-4	
	松川村	3		3		1		1	
	白馬村	9		10	1	-13		-16	-2
	小谷村	2		2	1	-1		-1	1
	小計	33		40	6	-10		-9	3
高速道路		13		22	2	2			-1
合 計		1,059	8	1,223	107	32		-1	5

長野市	194	1	223	16	7	-3	3	5
-----	-----	---	-----	----	---	----	---	---

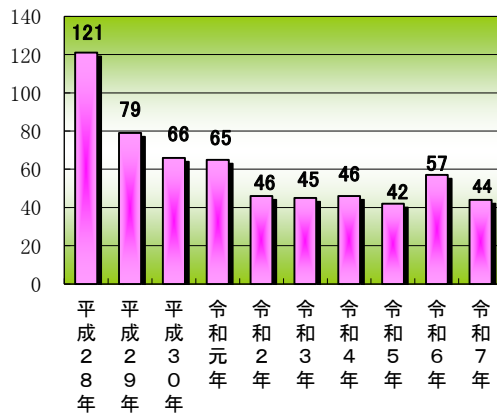
年別発生状況

区分／年別	平成28年	平成29年	平成30年	令和元年	令和2年	令和3年	令和4年	令和5年	令和6年	令和7年
発生件数	8,301	7,952	7,251	6,281	4,802	4,772	4,752	5,006	4,970	4,482
死傷者数	10,447	9,805	8,884	7,624	5,802	5,741	5,657	5,993	6,062	5,395
死者数	121	79	66	65	46	45	46	42	57	44
負傷者数	10,326	9,726	8,818	7,559	5,756	5,696	5,611	5,951	6,005	5,351
うち 重傷者数	734	730	724	646	526	492	476	511	545	522

年別発生状況

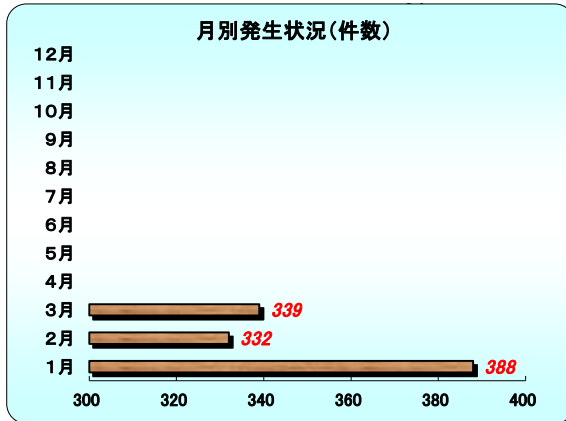


年別死者数



月別発生状況

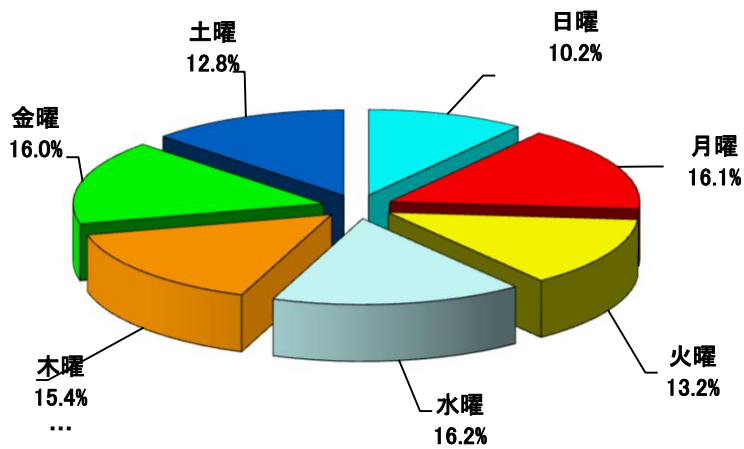
区分/月別	1月	2月	3月	4月	5月	6月	7月	8月	9月	10月	11月	12月	年間計
発生件数	388	332	339										1,059
前年対比	47	14	-29										32
死者数	2	3	3										8
前年対比		3	-3										0
負傷者数	450	381	392										1,223
前年対比	41	0	-42										-1
うち 重傷者数	36	34	37										107
前年対比	2	3											5



曜日別発生状況

区分／曜日	日曜	月曜	火曜	水曜	木曜	金曜	土曜	合計
発生件数	108	171	140	172	163	169	136	1,059
前年対比	12	-9	-26	5	5	19	26	32
死者数	1	2	1			3	1	8
前年対比	1			-1	-2	2		
負傷者数	151	193	152	191	184	186	166	1,223
前年対比	33	-32	-36	3	3	4	24	-1
うち 重傷者数	11	22	14	19	12	18	11	107
前年対比	3	6		8	-20	6	2	5
件数構成率	10.2	16.1	13.2	16.2	15.4	16.0	12.8	100.0

曜日別発生状況(件数)

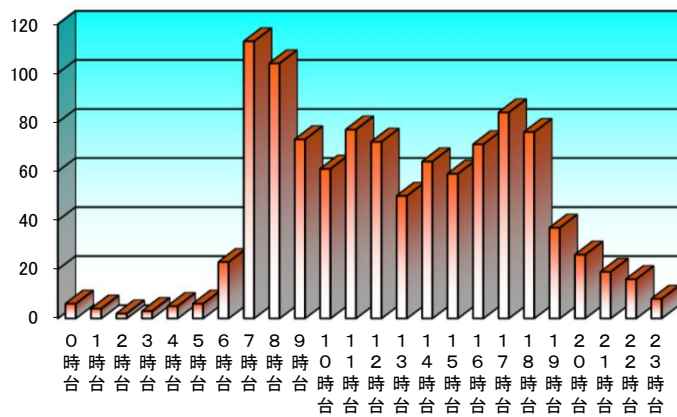


※ 構成率は、四捨五入して表記しているため、合計が100%とならない場合があります。

時間別発生状況

時間	発生件数	前年対比	死者数	前年対比	負傷者数	前年対比	うち 重傷者数	
							重傷者数	前年対比
0時台	6	1			6			
1時台	4	4			4	4		
2時台	2	-1			2	-2		
3時台	3	1			3	1		
4時台	5	-1			6		1	-1
5時台	6	-2		-1	8	1	2	-1
6時台	23	-3		-1	25	-9	5	3
7時台	113	12			122	14	13	5
8時台	104	-4		-1	114	-6	3	-6
9時台	73	6	1		89	16	4	-3
10時台	61	-8			72	-7	5	-2
11時台	77	10	1	1	94	10	11	-1
12時台	72	6			88	7	5	5
13時台	50	-18		-1	59	-30	3	-10
14時台	64	6		-1	77	6	6	-2
15時台	59	3	2	1	66	-12	6	4
16時台	71	18	1	1	81	20	10	6
17時台	84	-8		-1	92	-15	9	3
18時台	76	2	2	2	86	-4	10	1
19時台	37	-3			44	-7	3	2
20時台	26	-3			31		1	-3
21時台	19	1			27	-1	5	1
22時台	16	8			19	9	4	3
23時台	8	5	1	1	8	4	1	1
合計	1,059	32	8		1,223	-1	107	5

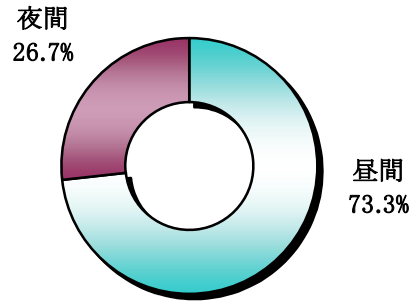
時間別発生状況(件数)



昼夜別発生状況

区分／昼夜	昼間	夜間	合計
発生件数	776	283	1,059
前年対比	21	11	32
死者数	5	3	8
前年対比	-1	1	
負傷者数	894	329	1,223
前年対比	-7	6	-1
うち 重傷者数	71	36	107
前年対比		5	5
件数構成率	73.3	26.7	100.0

昼夜別発生状況(件数)

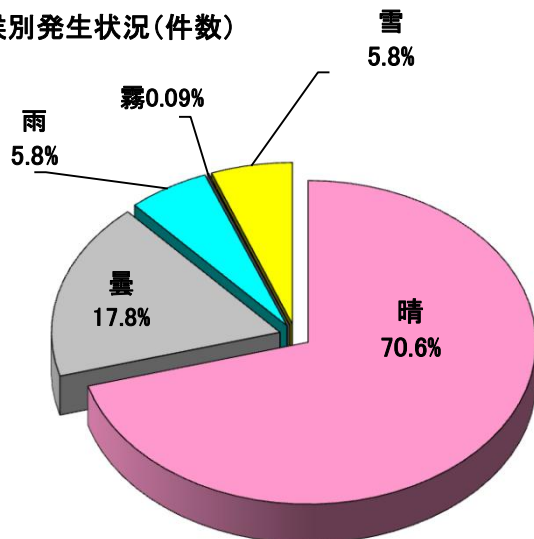


※ 構成率は、四捨五入して表記しているため、合計が100%とならない場合があります。

天候別発生状況

区分／天候	晴	曇	雨	霧	雪	合計
発生件数	748	188	61	1	61	1,059
前年対比	90	-18	25		-65	32
死者数	5	3				8
前年対比	-2	3			-1	
負傷者数	855	221	70	2	75	1,223
前年対比	75	-23	29	1	-83	-1
うち 重傷者数	77	19	6		5	107
前年対比	10	-3	5	-1	-6	5
件数構成率	70.6	17.8	5.8	0.09	5.8	100.0

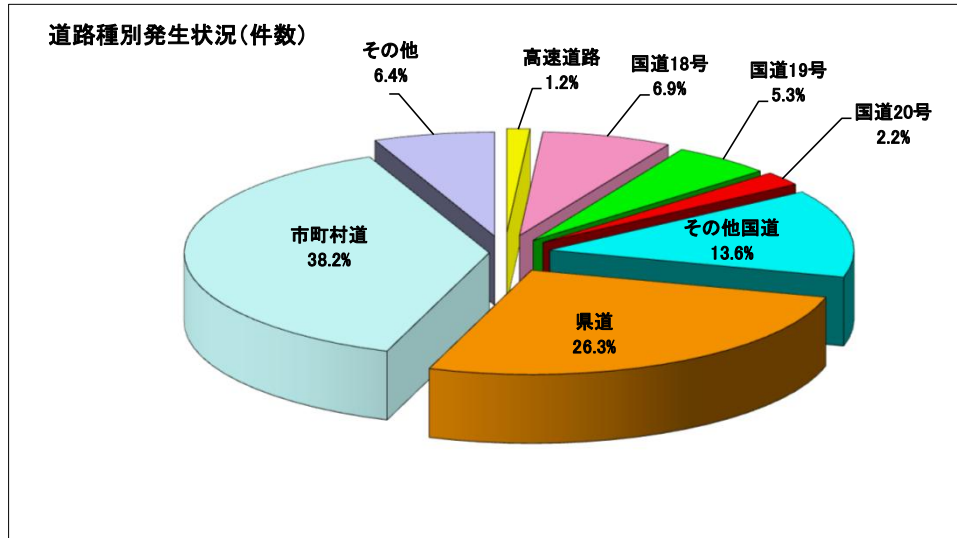
天候別発生状況(件数)



※ 構成率は、四捨五入して表記しているため、合計が100%とならない場合があります。

道路種別発生状況

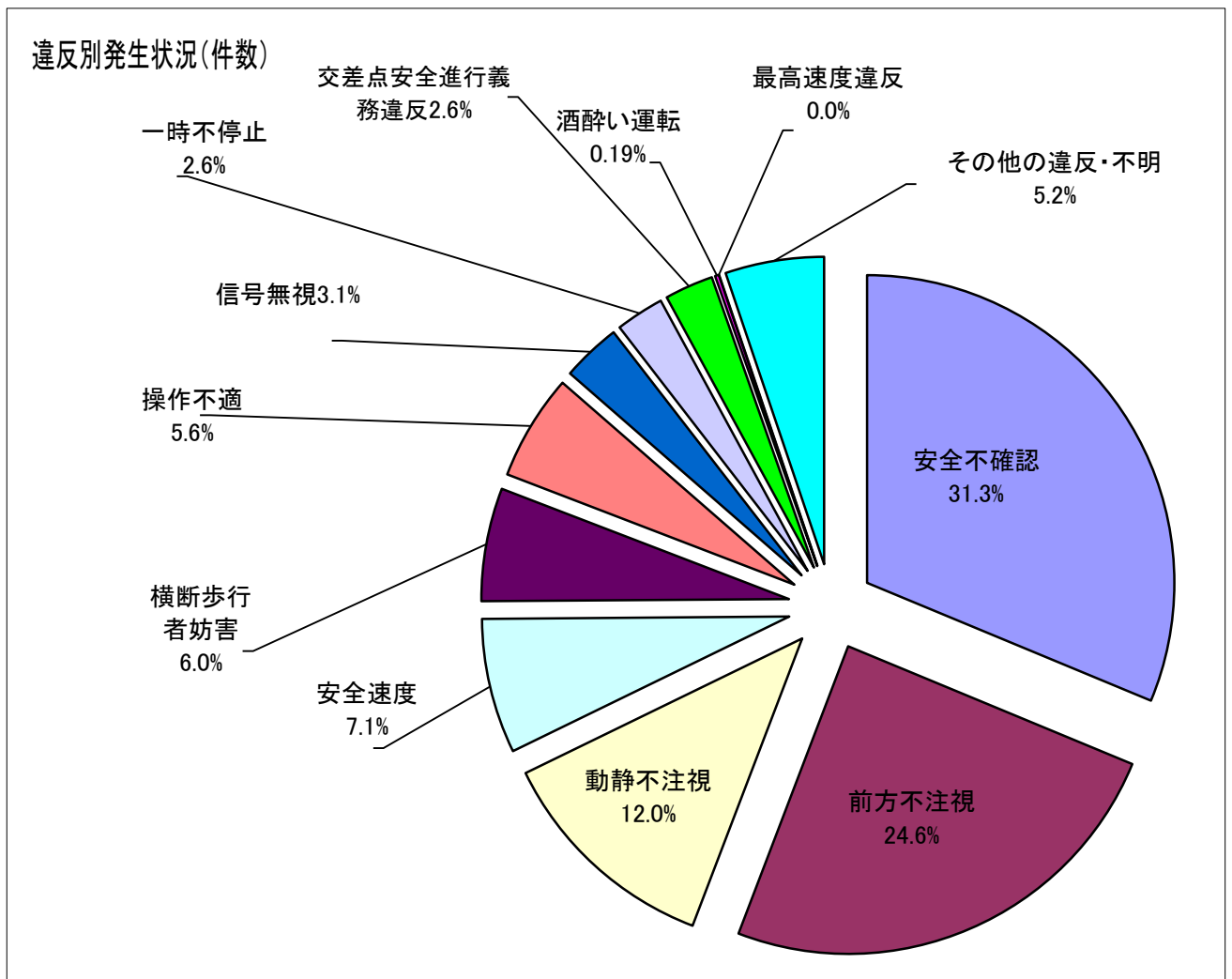
区分／道路	高速道路	国道18号	国道19号	国道20号	その他国道	県道	市町村道	その他	合計
発生件数	13	73	56	23	144	278	404	68	1,059
前年対比	2	3	11	5	-15	25	6	-5	32
死者数			1		2	2	3		8
前年対比				-2	1		2	-1	
負傷者数	22	92	71	26	178	323	437	74	1,223
前年対比		2	11	5	-22	24	-11	-10	-1
うち 重傷者数	2	7	5	3	13	29	43	5	107
前年対比	-1	1	4	1	-4	5	3	-4	5
件数構成率	1.2	6.9	5.3	2.2	13.6	26.3	38.2	6.4	100.0



※ 構成率は、四捨五入して表記しているため、合計が100%とならない場合があります。

違反別発生状況

違反/区分	発生件数	前年対比	死者数	前年対比	負傷者数 前年対比		うち 重傷者数 前年対比		件数構成率
安全不確認	331	67		-1	363	60	28	4	31.3
前方不注視	260	23	3	1	327	31	25	4	24.6
動静不注視	127	-17			145	-30	2	-5	12.0
安全速度	75	-13	1	-1	93	-14	10	-2	7.1
横断歩行者妨害	63	9	1	1	64	10	18	6	6.0
操作不適	59	-4	2		63	-16	1	-3	5.6
信号無視	33	-18			39	-24	8	2	3.1
一時不停止	27	-12			33	-16	3	1	2.6
交差点安全進行義務違反	27	-5		-1	28	-9	1	-5	2.6
酒酔い運転	2	2			3	3			0.19
最高速度違反		-1				-1		-1	
その他の違反・不明	55	1	1	1	65	5	11	4	5.2
合計	1,059	32	8		1,223	-1	107	5	100.0



※ 構成率は、四捨五入して表記しているため、合計が100%とならない場合があります。

事故類型別発生状況

区 分	発生件数	前年対比	死者数	前年対比	負傷者数	前年対比	うち 重傷者数	
							前年対比	前年対比
人対車両	143	6	2	1	144	8	34	7
対面通行中	6	-3			6	-3		-1
背面通行中	16	6			16	6	3	3
横断中	89	7	2	1	90	9	26	8
その他	32	-4			32	-4	5	-3
車両相互	899	24	2	-2	1,064	-8	66	-4
正面衝突	68	-3	1	-1	94	5	16	1
追突	378	-18	1		462	-38	5	-10
出会い頭衝突	263	13			294	1	28	1
その他	190	32		-1	214	24	17	4
車両単独	16	2	4	1	14	-1	6	1
工作物等衝突	8		4	1	4	-4	3	
路外逸脱	1	1			3	3	2	
転倒								
その他	7	1			7		1	1
列 車	1				1		1	1
合 計	1,059	32	8		1,223	-1	107	5