

第 1 5 期

伊那谷地域森林計画変更計画書

(伊那谷森林計画区)

長野県諏訪地域振興局管内

〔岡谷市、諏訪市、茅野市、下諏訪町、富士見町、原村〕

長野県上伊那地域振興局管内

〔伊那市、駒ヶ根市、辰野町、箕輪町、飯島町、南箕輪村、中川村、宮田村〕

長野県南信州地域振興局管内

〔飯田市、松川町、高森町、阿南町、阿智村、平谷村、根羽村、下條村、売木村、天龍村、泰阜村、喬木村、豊丘村、大鹿村〕

令和6年4月1日変更

計画期間 自 令和 5年 4月 1日
至 令和15年 3月31日

長野県

森林法（昭和 26 年 6 月 26 日付 法律第 249 号）に基づき、地域森林計画書を変更する。

なお、地域森林計画の変更は、令和 6 年 4 月 1 日にその効力を生ずるものとする。

変更理由

- ① 官行造林の返地に伴う計画の対象とする森林の区域と面積の変更
- ② 森林の転用、編入等に伴う計画の対象とする森林の区域と面積の変更
- ③ 全国森林計画策定に伴う伐採立木材積、間伐面積、造林面積の計画量の変更
- ④ 市町村の林道計画の変更に伴う林道の開設及び拡張に関する計画変更
- ⑤ 計画期間内において保安林の指定の解除を相当とする森林の種類別の所在及び面積等の変更

目 次

計画事項のうち下線で示した項目の内容について変更する。また、計画事項に変更のないものは掲載を省略している。

ページ番号は、計画樹立時のものを記載している。

I 計画の大綱

第1 伊那谷地域森林計画区の概況	1
1 自然的背景(位置、気候、地形、地質、土壌)	1
2 社会・経済的背景(人口、農業、工業・商業、交通、観光)	2
3 森林・林業の現状	4
(1) 森林面積と蓄積	4
(2) 民有林の森林資源の内容	4
(3) 樹種	5
(4) 森林の所有形態	6
(5) 林業労働	7
(6) 高性能林業機械	8
(7) 林内路網の整備状況	8
(8) 間伐	8
(9) 素材生産、製材品出荷	9
(10) 木材流通及び利用	10
(11) 特用林産物	11
(12) 林業用苗木	11
(13) 森林病虫害	11
(14) 野生鳥獣による林業被害	12
(15) 保安林の配備状況	12
(16) 国直轄治山事業	12
(17) 森林経営管理制度の推進	12
(18) その他	13
第2 前計画の実行結果の概要及びその評価	14
1 伐採立木材積	14
2 造林面積	14
3 林道等の開設または拡張の延長	15
4 保安林の指定または解除の面積	15
5 保安施設地区の指定	15
6 保安施設事業	16
第3 計画樹立に当たっての基本的な考え方	17
1 みんなの暮らしを守る森林づくり	18
(1) 多様な森林整備の推進	18
(2) 森林の保全に向けた取組の強化	19
2 木を活かした力強い産業づくり	20
(1) 林業再生の実現	20
(2) 信州の木の利用促進	21

3 森林を支える豊かな地域づくり	22
(1) 森林の適正な管理の推進	22
(2) 森林の多面的な利用の推進	22

II 計画事項

第1 計画の対象とする森林の区域	24
第2 森林の整備及び保全に関する基本的な事項	27
1 森林の整備及び保全の目標その他森林の整備及び保全に関する基本的事項	27
(1) 森林の整備及び保全の目標	
(2) 森林の整備及び保全の基本方針	
(3) 計画期間において到達し、かつ、保持すべき森林資源の状態等	
2 その他必要な事項	29
第3 森林の整備に関する事項	30
1 森林の立木竹の伐採に関する事項(間伐に関する事項を除く。)	30
(1) 立木の伐採(主伐)の標準的な方法に関する指針	
(2) 立木の標準伐期齢に関する指針	
(3) 立木の伐採・搬出に関する指針	
(4) その他必要な事項	
2 造林に関する事項	33
(1) 人工造林に関する指針	
(2) 天然更新に関する指針	
(3) 植栽によらなければ適確な更新が困難な森林に関する指針	
3 間伐及び保育に関する事項	40
(1) 間伐を実施すべき標準的な林齢及び間伐の標準的な方法に関する指針	
(2) 保育の標準的な方法に関する指針	
(3) その他必要な事項	
4 公益的機能別施業森林等の整備に関する事項	46
(1) 公益的機能別施業森林の区域の基準及び当該区域内における施業の方法に関する指針	
(2) 木材の生産機能の維持増進を図るための森林施業を推進すべき森林の区域の基準及び当該区域における森林施業の方法に関する指針	
5 林道等の開設その他林産物の搬出に関する事項	52
(1) 林道等の開設及び改良に関する基本的な考え方	
(2) 効率的な森林施業を推進するための路網密度の水準及び作業システムの基本的な考え方	
(3) 路網整備と併せて効率的な森林施業を推進する区域(路網整備等推進区域)の基本的な考え方	
(4) 路網の規格・構造についての基本的な考え方	
(5) 林産物の搬出方法等	
6 委託を受けて行う森林の施業又は経営の実施、森林施業の共同化その他森林施業の合理化に関する事項	56

- (1) 森林の経営の受委託等による森林の経営規模の拡大及び森林施業の共同化に関する方針
- (2) 森林経営管理制度の活用の促進に関する方針
- (3) 林業に従事する者の養成及び確保に関する方針
- (4) 作業システムの高度化に資する林業機械の導入の促進に関する方針
- (5) 林産物の利用の促進のための施設の整備に関する方針
- (6) その他必要な事項

第4 森林の保全に関する事項.....60

1 森林の土地の保全に関する事項60

- (1) 樹根及び表土の保全その他森林の土地の保全に特に留意すべき森林の地区
- (2) 森林の土地の保全のため林産物の搬出方法を特定する必要のある森林及びその搬出方法
- (3) 土地の形質の変更に当たって留意すべき事項

2 保安施設に関する事項84

- (1) 保安林の整備に関する方針
- (2) 保安施設地区の指定に関する方針
- (3) 治山事業の実施に関する方針
- (4) その他必要な事項
- (5) 特定保安林の整備に関する事項

3 鳥獣害の防止に関する事項86

- (1) 鳥獣害防止森林区域の基準及び当該区域内における鳥獣害の防止に関する方針
- (2) その他必要な事項
- (3) 鳥獣害対策の方針

4 森林病虫害等の駆除及び予防その他の森林の保護に関する事項88

- (1) 森林病虫害等の被害対策の方針
- (2) 林野火災の予防の方針

第5 保健機能森林の区域の基準その他保健機能森林の整備に関する事項.....90

- (1) 保健機能森林の区域の基準
- (2) その他保健機能森林の整備に関する事項
- (3) その他必要な事項

第6 計画量等.....92

1 伐採立木材積.....92

2 間伐面積.....92

3 人工造林及び天然更新別の造林面積.....92

4 林道の開設及び拡張に関する計画.....93

5 保安林の整備及び治山事業に関する計画..... 114

- (1) 保安林として管理すべき森林の種類別面積等
- (2) 保安施設地区として指定することを相当とする土地の所在及び面積等
- (3) 実施すべき治山事業の数量

6 要整備森林 117

- (1) 要整備森林の所在及び面積
- (2) 要整備森林について実施すべき施業の方法及び時期

第7 保安林その他法令による制限林の施業の方法…………… 118

Ⅲ 参考資料…………… 159

1 森林計画区の概況

- (1) 市町村別土地面積及び森林面積
- (2) 気候
- (3) 土地利用の現況
- (4) 産業別生産額
- (5) 産業別就業者数

2 森林の現況

- (1) 齢級別森林資源表
- (2) 制限林普通林別森林資源表
- (3) 市町村別森林資源表
- (4) 市町村別所有形態別森林資源表
- (5) 制限林の種類別面積表
- (6) 樹種別材積表
- (7) 特定保安林の指定状況
- (8) 荒廃地等の面積
- (9) 森林の被害
- (10) 防火線等の整備状況

3 林業の動向

- (1) 保有山林規模別林家数
- (2) 森林経営計画の認定状況
- (3) 森林組合及び生産森林組合の現況
- (4) 林業事業体等の現況
- (5) 林業機械化の概況
- (6) 林道等林内路網の状況

4 その他

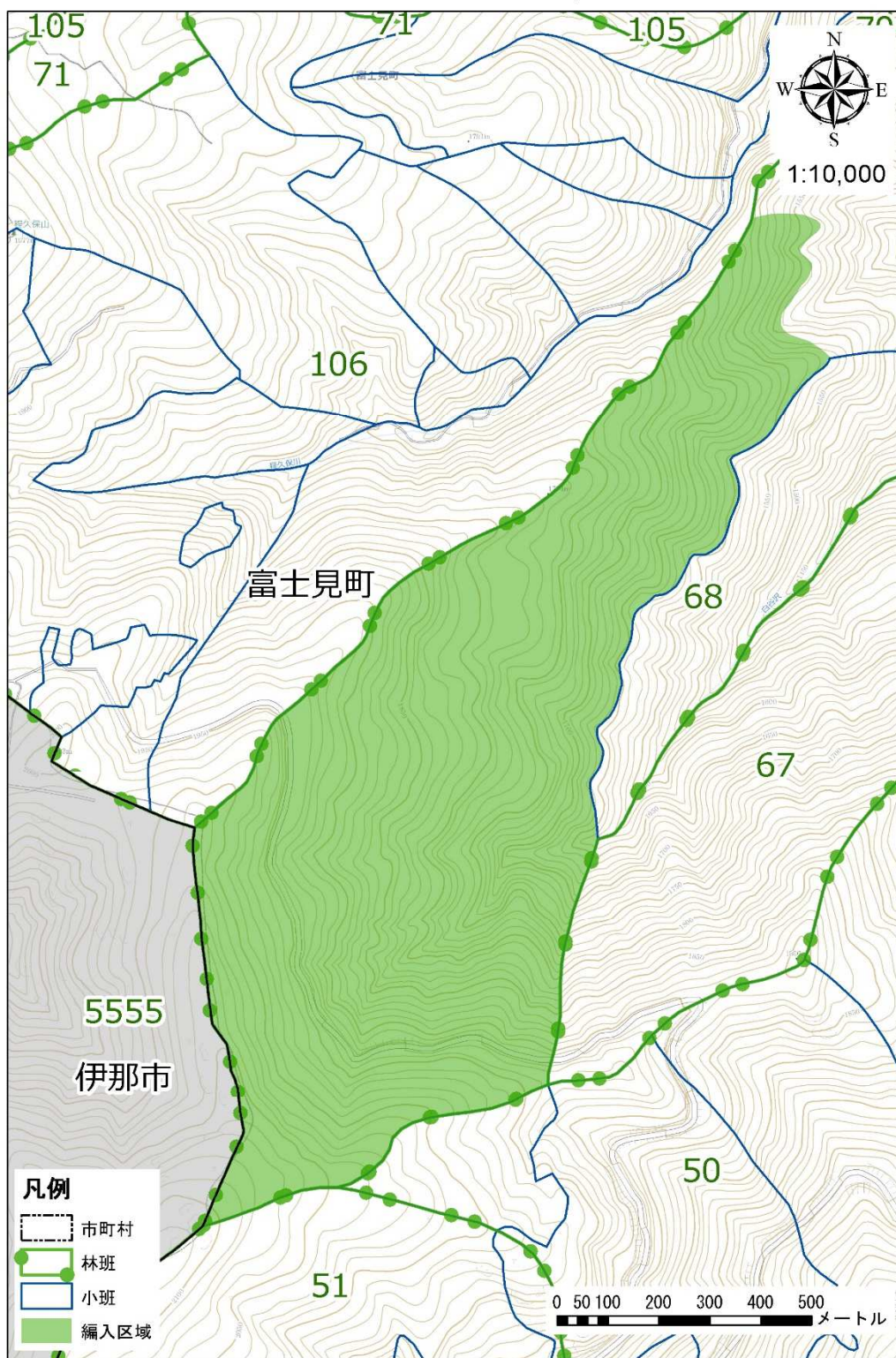
- (1) 森林計画制度の体系
- (2) 持続的伐採可能量
- (3) 地域森林計画樹立の流れ図
- (4) その他

(付)利用者のために…………… 199

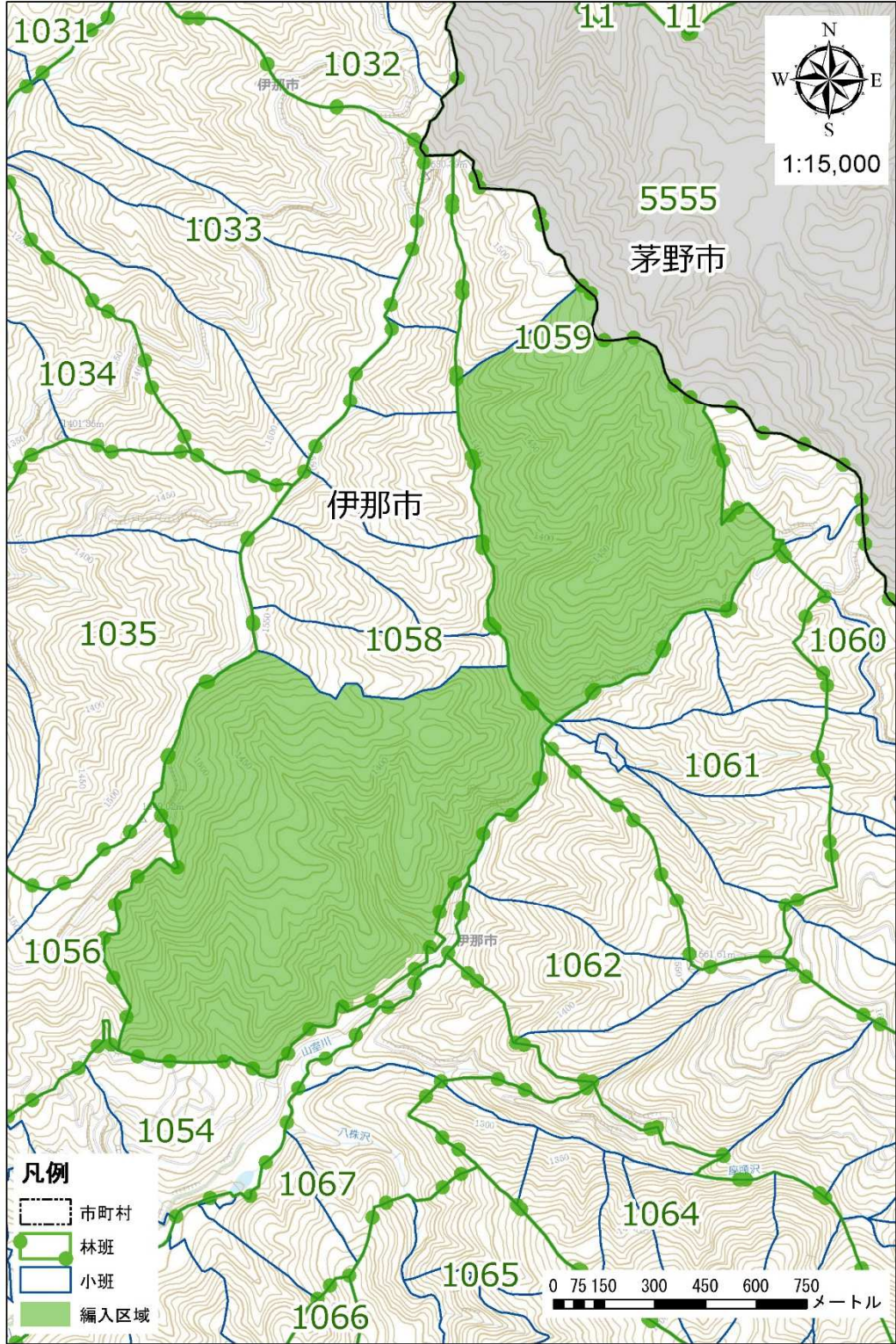
注) 1 「水源^{かん}涵^{かん}養」や「水^{かん}涵^{かん}」の「涵」は、平成22年11月30日付け内閣法制局総第208号内閣法制次長通知に基づき漢字を用いて振り仮名を付ける表記していますが、保安林種の名称は、森林法上の表記が仮名であるため「水源かん養保安林」と表記しています。

2 各表における数値は、四捨五入のため各項の加算値と総数が一致しない場合がある。

官行造林地の返地（富士見町）



官行造林地の返地（伊那市）



Ⅱ 計画事項

第1 計画の対象とする森林の区域

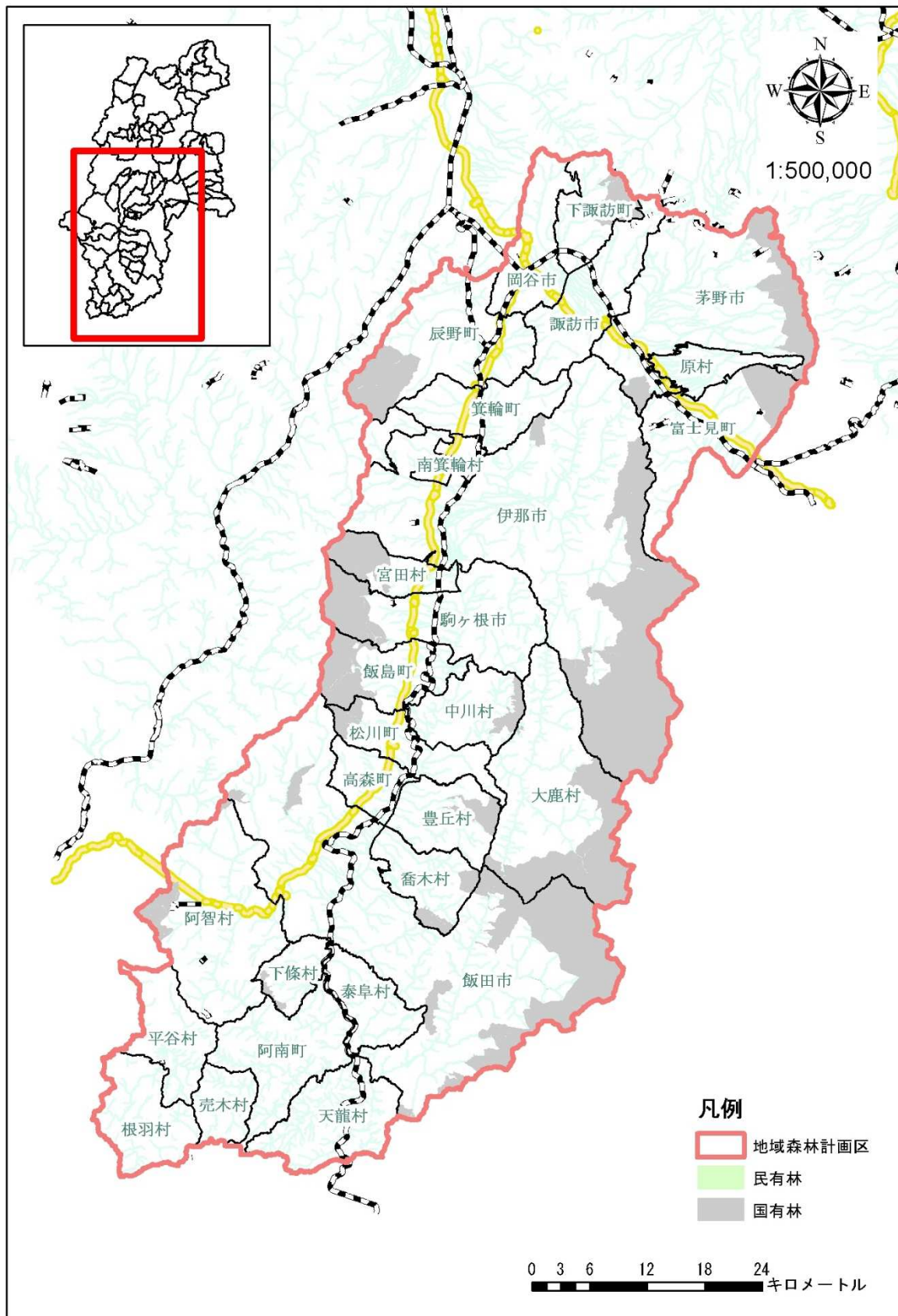
【表1-1】市町村別森林面積

単位：面積(ha)

区分		面積	備考	区分		面積	備考
諏訪	岡谷市	5,674	増 0ha	南信州	飯田市	40,333	減 -1ha
	諏訪市	7,255	増 0ha		松川町	3,717	
	茅野市	15,041	減 -8ha		高森町	2,491	
	下諏訪町	4,019	増 0ha		阿南町	10,170	減 -88ha
	富士見町	7,865	増 112ha		阿智村	17,323	増 0ha
	原村	1,953	増 8ha		平谷村	7,402	
	小計	41,808	増 113ha		根羽村	8,438	増 1ha
上伊那	伊那市	34,115	増 182ha		下條村	2,324	
	駒ヶ根市	9,100	減 -0ha		売木村	3,805	減 -0ha
	辰野町	10,851			天龍村	10,224	増 0ha
	箕輪町	5,353	減 -0ha		泰阜村	5,600	増 0ha
	飯島町	3,265	増 0ha		喬木村	4,131	減 -0ha
	南箕輪村	2,217			豊丘村	4,905	減 -0ha
	中川村	4,967	減 -0ha		大鹿村	15,461	減 -1ha
	宮田村	1,593		小計	136,324	減 -88ha	
	小計	71,461	増 181ha				
計画区総数						249,593	増 207ha

- 注) 1 森林計画の対象とする森林の区域は、森林計画図において表示する区域内の民有林とする。
- 2 森林計画図は、伊那谷森林計画区に含まれる地域の市町村役場、長野県林務部森林政策課、諏訪、上伊那及び南信州地域振興局において閲覧できる。
- 3 面積は四捨五入のため各項の加算値と総数は必ずしも一致しない。
- 4 増減面積が1ha未満の場合、備考に0haにて記載とする。
- 5 森林計画の対象となる民有林(次の(1)の事項については保安林及び保安施設地区の区域内の森林並びに海岸法(昭和31年法律第101号)第3条の規定により指定された海岸保全区域内の森林を除き、次の(3)の事項については保安林及び保安施設地区の区域内の森林を除く。)は、次の(1)~(3)までの事項の対象となる。
- (1) 森林法(昭和26年法律第249号)第10条の2第1項の開発行為の許可
- (2) 森林法第10条の7の2第1項の森林の土地の所有者となった旨の届出
- (3) 森林法第10条の8第1項の伐採及び伐採後の造林の届出

【計画の対象とする森林の区域図】



第6 計画量等

1 伐採立木材積

地域特性、木材の需要動向、資源構成等を勘案しながら資源予測を行い、伐採から植栽・森林整備に至る再生循環の仕組みが持続する地域林業の構築を目指し、伐採量を計画しました。

【表6-1】伐採の方法及び針広別の伐採立木材積の計画量 (単位 材積：千m³)

区分	総数			主伐			間伐		
	総数	針葉樹	広葉樹	総数	針葉樹	広葉樹	総数	針葉樹	広葉樹
総数	3,460	3,253	207	1,160	1,090	70	2,300	2,163	137
前半5ヵ年の計画量	1,760	1,672	88	560	528	32	1,200	1,144	56

2 間伐面積

第6の1により定める間伐に係る伐採立木材積、人工林森林資源量等を勘案して決めました。

【表6-2】間伐面積の計画量 (単位 面積：ha)

区分	間伐面積
総数	35,000
前半5ヵ年の計画量	18,000

3 人工造林及び天然更新別の造林面積

第6の1の伐採立木材積の計画数量及び植栽実績を基礎として、以下の考え方により造林面積を計画しました。

- ・ 単層林の拡大造林(人工林以外の箇所への人工造林)は原則として計画しない。
- ・ 天然林の伐採跡地は全て天然更新とする。
- ・ 上記のほか、樹下植栽及び天然更新による育成複層林の導入を計画する。

【表6-3】人工造林及び天然更新別の造林面積の計画量 (単位 面積：ha)

区分	人工造林	天然更新
総数	4,600	1,100
前半5ヵ年の計画量	2,200	500

4 林道の開設及び拡張に関する計画

(1) 総括表

ア 開設【表6-4】

計画区開設計 (新設・改築)	路線数	路線延長			(単位 路線延長:m)			
		前期	後期	計				
	157	50,664	166,628	217,292				
樹立	路線数	開設 (新設)			開設 (改築)			
		路線延長			路線数	路線延長		
		前期	後期	計		前期	後期	計
計画区計	152	45,944	161,100	207,044	5	4,720	5,528	10,248
諏訪地区計	14	4,600	36,000	40,600	1	2,000	0	2,000
岡谷市	1	0	7,000	7,000	0	0	0	0
諏訪市	1	0	3,300	3,300	0	0	0	0
茅野市	5	600	18,300	18,900	1	2,000	0	2,000
下諏訪町	1	1,600	0	1,600	0	0	0	0
富士見町	6	2,400	7,400	9,800	0	0	0	0
原村	0	0	0	0	0	0	0	0
上伊那地区計	39	20,046	30,700	50,746	3	1,220	5,528	6,748
伊那市	20	15,146	12,400	27,546	0	0	0	0
駒ヶ根市	3	2,200	1,200	3,400	0	0	0	0
辰野町	1	0	4,500	4,500	2	1,220	2,528	3,748
箕輪町	8	2,000	3,600	5,600	0	0	0	0
飯島町	0	0	0	0	0	0	0	0
南箕輪村	1	0	1,000	1,000	0	0	0	0
中川村	3	500	4,000	4,500	1	0	3,000	3,000
宮田村	3	200	4,000	4,200	0	0	0	0
南信州地区計	99	21,298	94,400	115,698	1	1,500	0	1,500
飯田市	19	6,800	23,150	29,950	1	1,500	0	1,500
松川町	0	0	0	0	0	0	0	0
高森町	2	0	2,400	2,400	0	0	0	0
阿南町	8	1,000	9,500	10,500	0	0	0	0
阿智村	13	500	7,200	7,700	0	0	0	0
平谷村	5	400	5,500	5,900	0	0	0	0
根羽村	11	5,998	10,600	16,598	0	0	0	0
下條村	2	0	2,500	2,500	0	0	0	0
売木村	1	1,000	0	1,000	0	0	0	0
天龍村	15	500	17,600	18,100	0	0	0	0
泰阜村	1	0	200	200	0	0	0	0
喬木村	6	2,200	2,000	4,200	0	0	0	0
豊丘村	3	400	2,000	2,400	0	0	0	0
大鹿村	13	2,500	11,750	14,250	0	0	0	0

注) 林道とは、林道及び林業専用道をいう。

【表6-5】開設のうち森林作業道計画

(単位 延長:km)

区分	前期計画	後期計画	計
計画区計	459	459	918
諏訪地区	212	212	424
上伊那地区	138	138	276
南信州地区計	109	109	218

イ 拡張【表6-6】

(単位 路線延長:m)

計画区改良計 (改良・舗装)	路線数		路線延長						
	[箇所数]		前期	後期	計				
	331	[1,104]	155,559	141,311	296,870				
樹立	拡張(改良)					拡張(舗装)			
	路線数		路線延長			路線数	路線延長		
	[箇所数]		前期	後期	計		前期	後期	計
計画区計	207	[1,104]	58,365	44,921	103,286	124	97,194	96,390	193,584
諏訪地区計	25	[101]	1,975	5,710	7,685	13	3,630	13,610	17,240
岡谷市	7	[30]	730	1,550	2,280	6	630	5,110	5,740
諏訪市	3	[14]	260	1,000	1,260	4	1,000	6,000	7,000
茅野市	4	[19]	200	1,600	1,800	1	0	1,800	1,800
下諏訪町	4	[15]	335	320	655	1	2,000	0	2,000
富士見町	6	[21]	300	1,240	1,540	0	0	0	0
原村	1	[2]	150	0	150	1	0	700	700
上伊那地区計	64	[295]	10,390	12,410	22,800	27	26,800	21,950	48,750
伊那市	19	[92]	4,100	5,300	9,400	11	3,100	12,200	15,300
駒ヶ根市	3	[16]	780	600	1,380	2	11,900	0	11,900
辰野町	15	[44]	2,070	1,540	3,610	6	1,100	6,950	8,050
箕輪町	10	[60]	1,000	2,020	3,020	0	0	0	0
飯島町	4	[21]	700	900	1,600	5	2,700	2,800	5,500
南箕輪村	2	[5]	330	30	360	0	0	0	0
中川村	9	[40]	590	2,020	2,610	3	8,000	0	8,000
宮田村	2	[17]	820	0	820	0	0	0	0
南信州地区計	118	[708]	46,000	26,801	72,801	84	66,764	60,830	127,594
飯田市	26	[215]	11,550	3,191	14,741	6	12,800	1,400	14,200
松川町	5	[16]	460	1,450	1,910	2	0	3,700	3,700
高森町	4	[19]	800	800	1,600	5	580	2,350	2,930
阿南町	15	[101]	11,838	2,600	14,438	5	2,000	5,000	7,000
阿智村	15	[70]	7,100	640	7,740	16	5,200	9,130	14,330
平谷村	2	[6]	500	0	500	2	1,400	2,400	3,800
根羽村	12	[54]	550	5,010	5,560	13	12,424	16,100	28,524
下條村	10	[81]	1,300	7,420	8,720	6	900	5,000	5,900
売木村	1	[10]	300	0	300	1	0	1,500	1,500
天龍村	5	[14]	50	3,570	3,620	12	8,200	5,700	13,900
泰阜村	8	[52]	892	1,040	1,932	5	5,560	2,400	7,960
喬木村	5	[17]	230	780	1,010	4	5,800	800	6,600
豊丘村	4	[27]	3,070	100	3,170	1	0	2,950	2,950
大鹿村	6	[26]	7,360	200	7,560	6	11,900	2,400	14,300

(2) 路網計画

ア 開設(新設)路線別表(林道)【表6-7】

(単位 延長:m 面積:ha)

開設／拡張	種類	区分	位置		路線名	延長及び箇所数	利用区域面積	うち前半5年分	路線番号	備考	
			地区名	市町村							
開設(新設)	自動車道	林道	諏訪	岡谷市	岡谷辰野	7,000		1,160	2217		
					計1路線	7,000					
					前期	0					
				後期	7,000						
				諏訪市	棚嵐	3,300		106	40433		
					計1路線	3,300					
					前期	0					
				後期	3,300						
				茅野市	東嶽	5,000		104	40434		
					美濃戸	5,000		497	3348		
					林裏	3,300		243	3349		
					望岳	5,000		323	2219		
			多々羅支		600		10	○	k0001		
			計5路線		18,900						
			前期		600						
			後期	18,300							
			富士見町	程久保白谷	1,800		70	40436			
				程久保川西	1,500		81	40437			
				八ヶ岳	2,100		82	40438			
				内山	2,000		98	40439			
				青木の森	1,200		138	○	40442		
				計5路線	8,600						
			前期	1,200							
			後期	7,400							
			諏訪小計	計12路線	37,800						
				前期	1,800						
				後期	36,000						
			上伊那	伊那市	東山	400		30	K0002	旧高遠町	
					下北原	1,500		94	40284	旧高遠町	
					中山平	300		30	○	k0003	旧高遠町
					フトノ	1,700		50	k0004	旧高遠町	
					四日市場	2,300		39	k0005	旧高遠町	
					向山	1,000		127	4540	旧長谷村	
					馬越	700		151	4219	旧長谷村	
					屋合沢	500		805	2112	旧長谷村	
					鹿嶺フトノ	500		205	4985	旧長谷村	
					大平	600		42	4417	旧長谷村	
					円座松	1,000		30	k0006	旧長谷村	
					奥浦戸草	1,000		29	k0007	旧長谷村	
					孤立	600		52	○	k0008	旧長谷村
松平	1,200				35	k0009	旧長谷村				
長谷高遠	1,400				2,209	○	1002	旧長谷村			
計15路線	14,700										
前期	2,300										
後期	12,400										

(単位 延長:m 面積:ha)

開設／拡張	種類	区分	位置		路線名	延長 及び 箇所数	利用 区域 面積	うち 前半 5年分	路線番号	備考
			地区名	市町村						
開設（新設）	自動車道	林道	上伊那	駒ヶ根市	天白高鳥谷	1,400	174	○	40541	
					淀ヶ沢	1,200	75		4918	
					早草	800	223	○	3156	
					計 3 路線	3,400				
					前期	2,200				
					後期	1,200				
				辰野町	岡谷辰野	4,500	1,000		2217	
					計 1 路線	4,500				
					前期	0				
				後期	4,500					
				箕輪町	熊倉	1,000	149		k0010	
					赤柴	300	74	○	40323	
			樅の木山の神		500	186		40444		
			峯山		1,000	247		3155		
			桑沢		500	89		40287		
			大出深沢		300	61		40446		
			寺沢		300	112		40445		
			計 7 路線		3,900					
			前期		300					
			後期	3,600						
			南箕輪村	大泉所山	1,000	384		3347		
				計 1 路線	1,000					
				前期	0					
			後期	1,000						
			中川村	長岩	500	107	○	4653		
				東山	2,000	206		k0011		
				ハンノイリ	2,000	144		4773		
				計 3 路線	4,500					
			前期	500						
			後期	4,000						
			宮田村	日影沢	2,000	40		5067		
				長坂沢	2,000	55		k0012		
				オッ越	200	62	○	k0013		
計 3 路線	4,200									
前期	200									
後期	4,000									
上伊那 小計	計 33 路線	36,200								
	前期	5,500								
	後期	30,700								

(単位 延長:m 面積:ha)

開設／拡張	種類	区分	位置		路線名	延長 及び 箇所数	利用 区域 面積	うち 前半 5年分	路線番号	備考
			地区名	市町村						
開設 (新設)	自動車道	林道	南信州	飯田市	曾倉沢	2,000	115		4759	
					越田	1,000	101		1014	
					砂古谷	1,000	167		k0014	
					高鳥屋	2,000	115		40165	
					高平	4,000	191	○	40572	前期2,000m 旧南信濃村
					矢筈	1,350	497		3195	旧上村
					伊藤	1,350	516	○	2036	旧上村
					千遠	600	347	○	1022	旧南信濃村
					十原	2,400	108		40534	旧南信濃村
					池口	1,000	84		2195	旧南信濃村
					笠松	2,000	413		3492	旧南信濃村
					三ツ沢	200	64		40515	旧南信濃村
					川合	3,000	288		3326	旧南信濃村
					高町	5,000	297		4975	旧南信濃村
					盛山	200	70		k0015	旧南信濃村
					名田熊	500	62		4164	旧南信濃村
					馬之瀬	500	78		k0016	旧南信濃村
					下栗中立	1,000	300		2199	旧上村
					計 18 路線	29,100				
					前期	5,950				
				後期	23,150					
				高森町	高鳥谷	1,400	50		k0017	
					吉田山	1,000	1,543		2047	
					計 2 路線	2,400				
				前期	0					
				後期	2,400					
				阿南町	庄田山	1,000	77	○	4835	
					宮沢	1,000	252		3323	
					本谷	1,000	173		k0018	
					心川	2,000	235		40291	
					西峠	1,000	79		4850	
					南峠	1,500	83		40012	
					ブナ沢	2,000	161		40298	
					高路沢	1,000	50		5449	
					計 8 路線	10,500				
				前期	1,000					
				後期	9,500					
				阿智村	真名板倉	500	157		4463	
					横川	500	763		2045	
					春日	300	179		3084	
					黒沢山	300	350		3081	
					南沢	300	316		4231	
					分効場	300	180		k0019	
					京平	300	13	○	40539	
					弓の又	200	1,067	○	1023	
					荒谷	1,000	44		5613	旧浪合村
					大根沢	1,000	166		3204	旧浪合村
					番屋沢	1,000	75		4859	旧清内路村
					矢淵	1,000	74		k0020	旧清内路村
					大川入	1,000	147		40292	旧清内路村
					計 13 路線	7,700				
				前期	500					
				後期	7,200					

(単位 延長:m 面積:ha)

開設／拡張	種類	区分	位置		路線名	延長 及び 箇所数	利用 区域 面積	うち 前半 5年分	路線番号	備考
			地区名	市町村						
開設（新設）	自動車道	林道	南信州	平谷村	恵沢	1,400		125	3334	
					岡の平	500		379	k0021	
					峠沢	3,000		37	4919	
					河原沢	600		517	k0022	
					市ヶ沢	400		99	○	k0023
				計 5 路線	5,900					
				前期	400					
				後期	5,500					
				根羽村	小戸名	1,600		153	3329	
					源佐切	1,000		166	○	40088
					桂ヶ沢	1,300		85	○	5264
					洞中	1,900		101	○	3271
					松の木平	4,000		88		40148
					赤坂浅間	2,000		86		40149
					第一青年山	1,000		79		40151
					新洞	1,000		76		40543
					本洞	100		191	○	4589
					桃田	1,000		109		4691
					新井小栃	1,698		90	○	40573
					計 11 路線	16,598				
					前期	5,998				
				後期	10,600					
				下條村	新井	1,500		122	5236	
					小川	1,000		65	40390	
					計 2 路線	2,500				
				前期	0					
				後期	2,500					
				売木村	平谷峠	1,000		228	○	k0024
					計 1 路線	1,000				
					前期	1,000				
					後期	0				
				天龍村	熊伏山	2,000		1,654	1016	
					折立	2,000		327	4981	
					小野河原	1,000		202	2197	
					明ヶ島	1,000		84	3363	
					本山	1,500		181	4315	
					中井侍	2,100		165	4715	
					所蛇川	2,000		219	3345	
					小河内川	1,000		625	2239	
					吉ヶ島	2,000		197	4971	
					羽衣	500		115	3276	
					タカバ	500		30	5362	
					中河内支	500		119	k0025	
					一の沢	500		78	○	4477
					小野河原支	500		181	40517	
					谷京	1,000		543	2203	
				計 15 路線	18,100					
				前期	500					
				後期	17,600					
				泰阜村	置土	200		44	k0026	
					計 1 路線	200				
					前期	0				
後期	200									

(単位 延長:m 面積:ha)

開設／拡張	種類	区分	位置		路線名	延長 及び 箇所数	利用 区域 面積	うち 前半 5年分	路線番号	備考
			地区名	市町村						
開設（新設）	自動車道	林道	南信州	喬木村	大島氏乗	1,200	1,050	○	2134	
					高関	1,000	98		4900	
					能登沢	600	193	○	4657	
					円山	500	53		40174	
					小手沢	400	84	○	k0027	
					郷土沢	500	85		40177	
				計 6 路線	4,200					
				前期	2,200					
				後期	2,000					
				豊丘村	大野	1,000	60		40133	
					日向山	400	204	○	4550	
					月の木	1,000	56		40134	
					計 3 路線	2,400				
			前期	400						
			後期	2,000						
			大鹿村	高森山	2,000	1,060	○	1031		
				青木	1,000	1,401		2200		
				牧休	500	298		4763		
				笹山	500	499		3266		
				向山	500	212		3140		
				上野々	500	167		40136		
				小野久保	500	56		4373		
				猪ヶ谷	500	163	○	4903		
				大萱（大栗）	4,750	228		3095		
				北向	500	69		40139		
				沢戸	1,000	143		40140		
				釜沢	1,000	775		2142		
				北川	1,000	387		3265		
				計 13 路線	14,250					
			前期	2,500						
			後期	11,750						
			南信州 小計	計 98 路線	114,848					
				前期	20,448					
				後期	94,400					
			計画区 合計	計 143 路線	188,848					
				前期	27,748					
				後期	161,100					

イ 開設(新設)路線別表(林業専用道)【表6-8】

(単位 延長:m 面積:ha)

開設／ 拡張	種類	区分	位置		路線名	延長 及び 箇所数	利用 区域 面積	うち 前半 5年分	路線番号	備考		
			地区 名	市 町村								
開設(新設)	自動車道	林業専用道	諏訪	下諏訪町	一ノ沢	1,600		53	○	K0032		
					計 1 路線	1,600						
					前期	1,600						
				後期	0							
				富士見町	中山	1,200		55	○	k0028		
					計 1 路線	1,200						
			前期		1,200							
			後期	0								
			諏訪小計		計 2 路線	2,800						
			前期	2,800								
			後期	0								
			上伊那	伊那市	牧場	2,546		115	○			
		芝平二次			2,200		45	○		旧高遠町		
		高遠県有林			3,200		30	○		旧高遠町		
		権現山			2,500		159	○				
		非持鹿嶺			2,400		110	○		旧長谷村		
		計 5 路線			12,846							
		前期	12,846									
		後期	0									
		箕輪町		桑沢	1,700		89	○	40287			
				計 1 路線	1,700							
		前期	1,700									
		後期	0									
上伊那小計		計 6 路線	14,546									
前期	14,546											
後期	0											
南信州	飯田市	大島日陰沢	850		53	○						
		計 1 路線	850									
		前期	850									
後期	0											
南信州小計		計 1 路線	850									
前期	850											
後期	0											
計画区合計		計 9 路線	18,196									
前期	18,196											
後期	0											

ウ 開設(改築)路線別表【表6-9】

(単位 延長:m 面積:ha)

開設／拡張	種類	区分	位置		路線名	延長 及び 箇所数	利用 区域 面積	うち 前半 5年分	路線番号	備考		
			地区名	市町村								
開設(改築)	自動車道	林道	諏訪	茅野市	多々羅	2,000		247	○	3248		
					計 1 路線	2,000						
					前期	2,000						
					後期	0						
					計 1 路線	2,000						
					前期	2,000						
					後期	0						
			上伊那	辰野町	小野大沢	2,528		94		k0029		
					下辰野大沢	1,220		139	○	k0030		
					計 2 路線	3,748						
					前期	1,220						
					後期	2,528						
					中川村	中組大嶺	3,000		60		k0031	
					計 1 路線	3,000						
					前期	0						
					後期	3,000						
					計 3 路線	6,748						
		前期	1,220									
		後期	5,528									
南信州	飯田市	大平中央	1,500		124	○						
		計 1 路線	1,500									
		前期	1,500									
		後期	0									
		計 1 路線	1,500									
		前期	1,500									
		後期	0									
		計 5 路線	10,248									
		前期	4,720									
		後期	5,528									

工 拡張(改良)路線別表【表6-10】

(単位 延長:m 面積:ha)

開設／拡張	種類	区分	位置		路線名	延長及び箇所数		利用区域面積	うち前半5年分	路線番号	備考			
			地区名	市町村		延長	箇所数							
拡張(改良)	自動車道	林道	諏訪	岡谷市	横河山	130	7	1,189	○	1010	局部改良、法面保全			
					高尾山	300	4	160		4146	局部改良			
					塩嶺高ボッチ山	400	5	410		2176	局部改良、法面保全			
					下ッ子	600	6	80	○	40201	局部改良、法面保全			
					花岡山	50	1	33		5045	局部改良			
					赤渋山	300	3	270		3088	局部改良、法面保全			
					梨平水無	500	4	36		5048	法面保全			
					計 7 路線	2,280	30							
					前期	730	13							
					後期	1,550	17							
					諏訪市	赤ジッコ	1,000	10	197		3215	法面保全		
						扇平南峠	200	2	125	○	40202	局部改良		
						付上	60	2	68	○	40441	局部改良		
						計 3 路線	1,260	14						
			前期	260		4								
			後期	1,000	10									
			茅野市	天皇林支	600	10	130		40203	法面保全				
				大沢山	1,000	5	168		3313	局部改良				
				高部	150	3	59	○	4366	局部改良				
				猿ヶ入	50	1	67	○	4372	局部改良				
				計 4 路線	1,800	19								
			前期	200	4									
			後期	1,600	15									
			下諏訪町	萩倉	160	4	194		3380	法面保全				
				御射山	160	4	179		40304	法面保全				
				武居入	300	5	346	○	3146	局部改良				
				砥沢	35	2	1,053	○	2095	橋梁補修、橋梁改良、局部改良				
				計 4 路線	655	15								
			前期	335	7									
			後期	320	8									
			富士見町	花場釜無	150	3	1,766		1015	局部改良、法面保全				
				釜無山	300	3	540	○	2240	法面保全				
				入笠	250	4	254		3064	局部改良、法面保全				
				沢入	190	5	266		3065	橋梁改良、法面保全				
				青木の森	150	3	138		40442	局部改良				
				中尾日向	500	3	53		4374	局部改良				
				計 6 路線	1,540	21								
			前期	300	3									
			後期	1,240	18									
			原村	広河原	150	2	624	○	2098	局部改良、法面保全				
				計 1 路線	150	2								
				前期	150	2								
				後期	0	0								
			諏訪小計					計 25 路線	7,685	101				
								前期	1,975	33				
								後期	5,710	68				

(単位 延長:m 面積:ha)

開設／ 拡張	種類	区分	位置		路線名	延長及び箇所数		利用区域 面積	うち 前半 5年分	路線番号	備考
			地区名	市町村		延長	箇所数				
拡張(改良)	自動車道	林道	上伊那	伊那市	犬田切川	800	12	797		2101	局部改良、法面保全
					大曾倉	1,000	10	186		4915	法面保全
					新山	200	4	111	○	3178	法面保全
					八ツ手	200	4	122	○	4385	局部改良、法面保全
					大日向	30	3	66		40288	法面保全
					萱野白石	100	2	57		4755	法面保全
					久保田入	30	2	66		4790	法面保全
					野田山	250	6	41		5049	法面保全
					猪山	300	6	178		4382	局部改良
					太郎	500	1	167		40321	旧高遠町、局部改良
					千代田湖枯木	2,000	2	60	○	40286	旧高遠町、局部改良、法面保全
					荒沢	150	2	78		40055	旧高遠町、法面保全
					長谷高遠	740	15	2,209		1002	旧高遠町・旧長谷村、局部改良、法面保全
					南アルプス	600	5	8,353	○	1020	旧長谷村、局部改良、法面保全
					中尾桃の木	200	4	909		2114	旧長谷村、局部改良、法面保全
					前浦	100	3	342	○	3188	旧長谷村、法面保全
					長坂	200	5	219		3263	旧長谷村、法面保全
					荳平	1,000	1	33		5165	旧長谷村、局部改良
					日影入	1,000	5	1,452	○	2108	法面保全
			計 19 路線	9,400	92						
			前期	4,100	23						
			後期	5,300	69						
			駒ヶ根市	古城	580	10	449	○	2104	局部改良、法面保全	
				宮沢	200	5	136	○	4775	法面保全	
				上耕地	600	1	45		5280	局部改良	
				計 3 路線	1,380	16					
				前期	780	15					
			後期	600	1						
			辰野町	西部	500	10	3,057	○	2185	局部改良	
				大横川	1,360	8	716		2185	局部改良、法面保全	
				王城枝垂栗	300	2	775	○	2192	局部改良	
				小横川	20	1	1,775		2041	橋梁改良	
				今村	30	3	245		3251	局部改良、法面保全	
				ソグラ	10	1	67		4103	局部改良	
				楡沢	30	3	66	○	4419	局部改良	
				飯沼	20	2	108		4407	局部改良	
				山口	20	2	85		4418	局部改良	
				川岸	30	3	51		4427	局部改良	
				相の沢	30	3	304		3225	法面保全	
				本沢	10	1	172		4408	局部改良	
				大沢	10	1	139		4414	局部改良	
				柳沢	1,230	2	105	○	4409	局部改良	
				南沢山	10	2	71	○	4404	橋梁改良	
				計 15 路線	3,610	44					
			前期	2,070	19						
			後期	1,540	25						

(単位 延長:m 面積:ha)

開設／拡張	種類	区分	位置		路線名	延長及び箇所数		利用区域面積	うち前半5年分	路線番号	備考
			地区名	市町村		延長	箇所数				
拡張(改良)	自動車道	林道	上伊那	箕輪町	中樽	1,000	15	722		2067	法面保全
					帯無	100	2	518		2042	法面保全
					萱野	100	3	203		3176	法面保全
					深沢	300	7	421	○	3174	法面保全
					峯山	500	10	247		3155	法面保全
					大出	100	3	227	○	3207	法面保全
					知久沢	300	6	111	○	9024	局部改良
					郷沢	300	8	78		4430	局部改良
					大芝	20	1	150		40431	法面保全
					日影入	300	5	1,452	○	2108	法面保全
					計 10 路線	3,020	60				
					前期	1,000	21				
					後期	2,020	39				
			飯島町	横根山	200	10	993	○	2190	法面保全	
				駒ヶ岳	100	5	350		3179	法面保全	
				寺社平	500	2	42	○	4756	局部改良	
				谷研沢	800	4	33		4532	局部改良、法面保全	
				計 4 路線	1,600	21					
			前期	700	12						
			後期	900	9						
			南箕輪村	大泉	330	4	974	○	2110	局部改良、法面保全、橋梁改良	
				大泉支	30	1	108		3183	局部改良	
				計 2 路線	360	5					
				前期	330	4					
				後期	30	1					
			中川村	陣馬形	1,650	17	1,885		1047	法面保全	
				黒牛折草峠	120	4	650		2191	法面保全	
				銭峯	300	2	124	○	4217	法面保全	
				沢入	60	2	87		4587	法面保全	
				長岩	90	3	107		4653	法面保全	
				宮ノ沢	130	4	155	○	4208	局部改良(橋)、法面保全	
				座禪洞	100	3	47	○	5166	法面保全	
				四徳東	100	3	251		5431	法面保全	
				小河内	60	2	151	○	4774	法面保全	
				計 9 路線	2,610	40					
			前期	590	11						
			後期	2,020	29						
			宮田村	寺沢	420	7	368	○	3192	法面保全	
				小三沢	400	10	144	○	4441	法面保全	
				計 2 路線	820	17					
				前期	820	17					
			後期	0	0						
			上伊那	計 64 路線	22,800	295					
				前期	10,390	122					
				後期	12,410	173					
			小計	前期	10,390	122					
				後期	12,410	173					
計	22,800	295									

(単位 延長:m 面積:ha)

開設／ 拡張	種類	区分	位置		路線名	延長及び箇所数		利用区域 面積	うち 前半 5年分	路線番号	備考				
			地区名	市町村		延長	箇所数								
拡張 (改良)	自動車道	林道	南信州	飯田市	千遠	3,000	35	2,394	○	1022	局部改良(橋)、局部改良、法面保全				
					松川入	600	20	4,315	○	1021	局部改良(橋)、局部改良、法面保全				
					鳩打	483	12	1,441		2177	ずい道改良、法面保全				
					野底山	300	15	1,447	○	2123	局部改良(橋)、法面保全、局部改良				
					東沢	500	13	1,016	○	2232	局部改良(橋)、局部改良、法面保全				
					下瀬西山	100	5	168		4221	局部改良				
					鷹ノ巣	650	4	90		4783	法面保全				
					曾倉沢	40	4	115		4759	法面保全				
					円悟沢	518	5	209		3193	幅員拡張				
					御池山	1,950	13	1,239	○	2181	局部改良、法面保全				
					赤石	2,100	20	2,460	○	1030	旧上村、局部改良(橋)、局部改良、法面保全				
					ソバタ沢	500	2	356		4904	旧上村、法面保全				
					蕨平	200	1	67		4983	旧上村、局部改良				
					矢筈	500	5	497	○	3195	旧上村、法面保全				
					赤石	400	8	2,412	○	1030	旧南信濃村、局部改良(橋)、局部改良、法面保全				
					川合	300	10	288	○	3326	旧南信濃村、法面保全				
					高町	200	5	297		4975	旧南信濃村、法面保全				
					大倉	100	2	43		4692	旧南信濃村、法面保全				
					押の沢線	500	5	552	○	2170	局部改良、法面保全				
					桧沢和合路線	300	4	1,532	○	2119	局部改良(橋)、局部改良、法面保全				
					伊藤線	500	5	516	○	2036	旧上村、法面保全				
					馬之瀬	50	2	78		4333	旧南信濃村、法面保全				
					熊伏	100	3	45		4698	旧南信濃村、法面保全				
					三ツ沢	200	5	64		40515	旧南信濃村、法面保全				
					畑の沢	50	2	254		3200	局部改良(橋)				
					大島	600	10	163	○	4461	局部改良(橋)、局部改良、法面保全				
							計 26 路線	14,741	215						
							前期	11,550	163						
							後期	3,191	52						
							松川町	一里塚西山	100	2	587	○	2121	局部改良、法面保全	
								間沢川	360	11	428	○	2136	局部改良、法面保全	
								小横沢	500	1	143		4449	局部改良	
								豊返	850	1	48		5250	局部改良	
								小八郎山	100	1	195		4446	局部改良	
								計 5 路線	1,910	16					
							前期	460	13						
							後期	1,450	3						
							高森町	小沼大沢	800	8	102		4225	局部改良、法面保全	
								不動滝	250	4	756	○	2122	局部改良(橋)、法面保全、局部改良	
								弓矢沢	350	3	171	○	3072	局部改良	
								二又沢	200	4	93	○	4457	局部改良、法面保全	
								計 4 路線	1,600	19					
							前期	800	11						
							後期	800	8						
							阿南町	売木うつぼ	1,730	11	1,319	○	1024	局部改良、法面保全、局部改良(橋)	
								大久那	811	4	207	○	2178	局部改良、法面保全	
			庄田山	500	10	77		○	4835	法面保全					

(単位 延長:m 面積:ha)

開設／ 拡張	種類	区分	位置		延長及び箇所数		利用区域 面積	うち 前半 5年分	路線番号	備考			
			地区名	市町村	路線名	延長					箇所数		
拡張 (改良)	自動車道	林道	南 信 州	阿 南 町	門原	460	12	121	○	3310	法面保全、局部改良		
					大沢	500	8	373	○	3079	局部改良、法面保全		
					とうじあげ	200	4	56	○	4460	法面保全		
					早稲田木曾畑	6,007	6	364	○	3198	局部改良、法面保全、局部改良(橋)		
					堂の沢線	100	1	96	○	4458	局部改良、法面保全		
					富草中央	1,530	17	99	○	3199	局部改良、法面保全、局部改良(橋)		
					浅布	200	4	163		3299	法面保全		
					親田	100	2	84		40297	法面保全		
					日吉金谷	100	4	78		4230	法面保全		
					心川	1,500	10	235		40291	局部改良		
					とどめき	200	3	82		40527	法面保全		
					和知野	500	5	42		5218	局部改良、法面保全		
					計 15 路線	14,438	101						
					前期	11,838	73						
					後期	2,600	28						
						阿 智 村	大谷霧ヶ原	1,560	22	703	○	1025	法面保全、局部改良、局部改良(橋)、ずい道改良
							春日	500	1	230	○	3084	局部改良
							日の入	10	1	280		3203	局部改良
							二ツ沢	120	3	102		40293	旧浪合村、法面保全
							井戸沢	110	3	63		4726	旧浪合村、法面保全
							深沢	60	1	58		4654	旧浪合村、局部改良
							三ツ沢	100	3	120		4688	旧浪合村、法面保全
							瀬戸	20	1	59		4033	旧浪合村、法面保全
							大根沢	30	1	166		3204	旧浪合村、法面保全
							台持沢	100	2	79		4724	旧清内路村、法面保全
							稗畑沢	100	3	245	○	3328	旧清内路村、法面保全
							孫六沢	90	3	403		3282	旧清内路村、法面保全
							南沢	2,014	10	316	○	3282	
							もちぐら	1,596	10	178	○	3282	
							弓の又	1,330	6	1,071	○	1023	局部改良、局部改良(橋)、法面保全
						計 15 路線	7,740	70					
						前期	7,100	52					
						後期	640	18					
						平 谷 村	売木うつぼ	300	5	743	○	1024	法面保全、局部改良(橋)
							高嶺線	200	1	419	○	3135	法面保全、局部改良
							計 2 路線	500	6				
							前期	500	6				
							後期	0	0				
						根 羽 村	穴田	510	11	474		3085	法面保全、橋梁改良
							桃田	200	5	109		4691	法面保全
							がしどや	500	5	40		6057	法面保全
							井沢	500	10	175		5069	法面保全
							外山	210	6	263		2048	法面保全、橋梁改良
							桂ヶ沢	50	1	86	○	5264	法面保全
							岩名沢	310	3	296		3283	局部改良、法面保全、橋梁改良
							外山高橋	2,600	6	89		40549	局部改良、法面保全
							本洞	400	1	191	○	4589	局部改良、法面保全
							高橋莫野	100	2	330		2049	法面保全、橋梁改良
							小戸名	80	2	153		3329	法面保全、橋梁改良
							新洞	100	2	76	○	40543	法面保全、橋梁改良

(単位 延長:m 面積:ha)

開設／ 拡張	種類	区分	位置		路線名	延長及び箇所数		利用区域 面積	うち 前半 5年分	路線番号	備考			
			地区名	市町村		延長	箇所数							
					計 12 路線	5,560	54							
					前期	550	4							
					後期	5,010	50							
拡張 (改良)	自動車道	林道	南信州	下條村	極楽峠	2,000	10	614		2124	法面保全			
					南沢	1,000	10	146		3213	法面保全			
					牛ヶ爪	500	5	193		3214	法面保全			
					牛ヶ爪支	500	5	94		4655	法面保全			
					小松原	2,000	20	101		4693	法面保全			
					三ツ沢	20	1	76		40294	法面保全			
					鎮西	500	5	80	○	40295	法面保全			
					新井	1,000	10	122		5236	法面保全			
					樺山	800	10	48	○	4902	法面保全			
					小川	400	5	65		40390	法面保全			
					計 10 路線	8,720	81							
					前期	1,300	15							
					後期	7,420	66							
				売木村	生スズ	300	10	130	○	4748	法面保全			
					計 1 路線	300	10							
					前期	300	10							
									0	0				
				天龍村	小屋の沢	20	1	35		4479	法面保全			
					大河内山	50	2	126		4718	法面保全			
					タカバ	50	2	30	○	5362	法面保全			
					向方	200	3	227		4476	法面保全			
					虫川新野峠	3,300	6	2,026		1039	局部改良、法面保全			
					計 5 路線	3,620	14							
					前期	50	2							
					後期	3,570	12							
				泰阜村	千遠	300	3	230	○	1022	法面保全			
					万古川	212	9	785	○	2132	局部改良、法面保全、局部改良(橋)			
					三ツ沢	300	15	53	○	4656	法面保全			
					鳩屋	50	2	59		4762	法面保全			
					大恵曾	80	3	36	○	5266	法面保全、局部改良			
					関川	100	5	119		40296	法面保全			
					川端	100	5	259		3346	法面保全			
					漆平野	790	10	31		5452	法面保全			
					計 8 路線	1,932	52							
					前期	892	30							
				後期	1,040	22								
				喬木村	大島蛇川	70	4	88		1027	法面保全			
					胡桃沢	660	5	200		3307	局部改良			
					大島	221	6	124	○	2133	法面保全、局部改良(橋)			
					大島氏乗	50	1	1,050		2134	法面保全			
					能登沢	9	1	193	○	4657	局部改良(橋)			
計 5 路線	1,010	17												
前期	230	7												
後期	780	10												
豊丘村	大島蛇川	100	10	813		1027	局部改良、法面保全							
	間沢川	100	5	64	○	2136	局部改良、法面保全							
	蛇川	2,950	10	440	○	3039	法面保全							
	本谷	20	2	640	○	2139	局部改良(橋)、局部改良、法面保全							
	計 4 路線	3,170	27											
	前期	3,070	17											
	後期	100	10											

(単位 延長:m 面積:ha)

開設／ 拡張	種類	区分	位置		路線名	延長及び箇所数		利用区域 面積	うち 前半 5年分	路線番号	備考
			地区名	市町村		延長	箇所数				
拡張 (改良)	自動車道	林道	南信州	大鹿村	鳥倉	4,160	3	1,715	○	2052	局部改良、法面保全 局部改良(橋)
					中峰黒川	2,000	12	2,029	○	1028	局部改良、法面保全、幅員 拡張
					高森山	600	4	1,090	○	1031	法面保全
					釜沢	400	3	775	○	2142	局部改良、法面保全
					鳥ヶ池	200	1	142	○	4316	法面保全
					牧休	200	3	298		4763	法面保全
					計 6 路線	7,560	26				
			前期	7,360	23						
			後期	200	3						
				南信州	計 118 路線	72,801	708				
				小計	前期	46,000	426				
					後期	26,801	282				
				計画区	計 207 路線	103,286	1,104				
				合計	前期	58,365	581				
		後期	44,921	523							

才 拡張(舗装)路線別表【表6-11】

(単位 延長:m 面積:ha)

開設／拡張	種類	区分	位置		路線名	延長及び箇所数	利用区域面積	うち前半5年分	路線番号	備考
			地区名	市町村						
拡張(舗装)	自動車道	林道	諏訪	岡谷市	横河山	300	11,898		1010	
					常現寺	630	490	○	3501	
					塩嶺高ボッチ山	300	410		2176	
					志平	170	67		40555	
					花岡山	940	33		5045	
					高尾山	3,400	160		4146	
				計 6 路線	5,740					
				前期	630					
				後期	5,110					
				諏訪市	科ノ木	2,500	103		4354	
					日向入山	2,000	315		3138	
					上後 2 号	1,500	34		5036	
					扇平南峠	1,000	125	○	40202	
			計 4 路線		7,000					
			前期	1,000						
			後期	6,000						
			茅野市	坂室	1,800	217		3038		
				計 1 路線	1,800					
				前期	0					
			後期	1,800						
			下諏訪町	東山田	2,000	416	○	3496		
				計 1 路線	2,000					
				前期	2,000					
			後期	0						
			原村	広河原	700	624		2098		
				計 1 路線	700					
				前期	0					
			後期	700						
			諏訪小計	計 13 路線	17,240					
				前期	3,630					
				後期	13,610					
			上伊那	伊那市	犬田切川	700	797	○	2101	
					野田山	500	41	○	5049	
大日向	400	66			○	40288				
蛇石	300	171				4380				
原山	500	208			○	3186				
大平	300	55				4393				
藤沢	400	313			○	3151				
日影入	600	1,432			○	2108	旧高遠町			
長谷高遠	6,400	2,209				1002	旧高遠町、旧長谷村			
太郎	3,700	167				40321	旧高遠町			
下北原	1,500	94				40284	旧高遠町			
計 11 路線	15,300									
前期	3,100									
後期	12,200									

(単位 延長:m 面積:ha)

開設／拡張	種類	区分	位置		路線名	延長及び箇所数	利用区域面積	うち前半5年分	路線番号	備考
			地区名	市町村						
拡張(舗装)	自動車道	林道	上伊那	駒ヶ根市	陣馬形	7,500	1,885	○	1047	
					古城	4,400	449	○	2104	
					計 2 路線	11,900				
					前期	11,900				
					後期	0				
			辰野町	王城枝垂栗	6,300	775		2192		
				小横川	200	1,775	○	2041		
				穴倉	450	146		4415		
				袋山	200	223	○	40542		
				相の沢	700	304	○	3225		
				楡沢	200	66		4419		
				計 6 路線	8,050					
			前期	1,100						
			後期	6,950						
			飯島町	横沢	1,000	574		2109		
		駒ヶ岳		500	350	○	3179			
		北の沢		200	67		4652			
		寺社平		1,600	42		4756			
		辰巳ヶ沢入		2,200	170	○	4651			
		計 5 路線		5,500						
		前期	2,700							
		後期	2,800							
		中川村	黒牛折草峠	3,800	650	○	2191			
			陣馬形	3,200	1,885	○	1047			
			宮ノ沢	1,000	155	○	4208			
			計 3 路線	8,000						
		前期	8,000							
		後期	0							
		上伊那小計	計 27 路線	48,750						
			前期	26,800						
後期	21,950									
林道	南信州	飯田市	千遠	8,000	2,394	○	1022			
			東沢	1,100	1,016	○	2232			
			大峯	200	62	○	4224			
			下瀬西山	1,400	168		4221			
			川合	1,500	309	○	3326	旧南信濃村		
			高町	2,000	297	○	4975	旧南信濃村		
			計 6 路線	14,200						
		前期	12,800							
		後期	1,400							
		松川町	間沢川	1,500	393		2136			
			葛蒲沢	2,200	156		4447			
			計 2 路線	3,700						
		前期	0							
		後期	3,700							
		高森町	牛牧	430	50	○	5605			
吉田	150		138	○	4454					
二又沢	650		93		4457					
吉原	800		113		3196					
小沼大沢	900		102		4225					
計 5 路線	2,930									
前期	580									
後期	2,350									

(単位 延長:m 面積:ha)

開設／ 拡張	種類	区分	位置		路線名	延長 及び 箇所数	利用 区域 面積	うち 前半 5年分	路線番号	備考	
			地区名	市町村							
拡張(舗装)	自動車道	林道	南信州	阿南町	大沢	2,000	385		3079		
					庄田山	1,000	77	○	4835		
					門原	1,000	121	○	3310		
					南峠	2,000	83		40012		
					心川	1,000	235		40291		
					計 5 路線	7,000					
					前期	2,000					
					後期	5,000					
					阿智村	寺尾	230	50		5624	
						京平	2,300	13		40539	
				弓の又		3,500	1,067	○	1023	同時舗装	
				大根沢		300	166		3204	旧浪合村	
				忍沢		400	114		3474	旧浪合村	
				滑入沢		500	131		4235	旧浪合村	
				深沢		300	58		4654	旧浪合村	
				井戸沢		900	63		4726	旧浪合村	
				打越		600	51	○	4727	旧浪合村	
				二ツ沢		500	102	○	40293	旧浪合村	
				三ツ沢		1,000	120		4688	旧浪合村	
				木の根		600	46	○	4875	旧浪合村	
				瀬戸		800	59		4033	旧浪合村	
				平五郎		700	31		6102	旧浪合村	
				荒谷		800	44		5613	旧浪合村	
				大川入		900	94		40292	旧清内路村	
				計 16 路線		14,330					
				前期	5,200						
				後期	9,130						
				平谷村	梨の木矢筈	2,400	517		2046		
					恵沢	1,400	125	○	3334		
					計 2 路線	3,800					
					前期	1,400					
				後期	2,400						
				根羽村	高橋莫野	4,900	330		2049		
					穴田	2,000	474		3085		
					岩名沢	3,200	295	○	3283		
					本洞	2,100	191	○	4589		
					小戸名	1,900	153		3329		
					ホオズキ沢	800	64		40008		
					落沢	800	41		5412		
					長嶺	1,000	49		5429		
					新井	600	75		4824		
					がしどや	1,400	40		6057		
					小栃	2,700	219		4240		
					外山高橋	5,200	89	○	40549		
					外山	1,924	263	○	2048		
					計 13 路線	28,524					
				前期	12,424						
後期	16,100										

(単位 延長:m 面積:ha)

開設／ 拡張	種類	区分	位置		路線名	延長 及び 箇所数	利用 区域 面積	うち 前半 5年分	路線番号	備考
			地区名	市町村						
拡張 (舗装)	自動車道	林道	南信州	下條村	牛ヶ爪	1,100	193		3214	
					牛ヶ爪支	900	94	○	4655	
					小松原	1,000	101		4693	
					鎮西	900	80		40295	
					権山	1,100	48		4902	
					小川	900	65		40390	
				計 6 路線	5,900					
				前期	900					
				後期	5,000					
				売木村	生スズ	1,500	130		4748	
					計 1 路線	1,500				
					前期	0				
				後期	1,500					
				天龍村	折立	300	327		4981	
					大久那	2,000	1,352	○	2178	
					虫川新野峠	5,000	2,075	○	1039	
					小河内川	500	625		2239	
					小野河原	700	202	○	2197	
					本山	1,500	189		4315	
					中井侍	700	165		4715	
					向方中河内	1,000	119		4716	
					大河内向山	1,000	126		4718	
					明ヶ島	500	84	○	3363	
					一の沢	200	78		4477	
					所蛇川	500	219		3345	
					計 12 路線	13,900				
				前期	8,200					
				後期	5,700					
				泰阜村	三ツ沢	900	53		4656	
					川端	1,500	259		3346	
					漆平野	790	31	○	5452	
					栃城	1,100	54	○	40141	
					千遠	3670	2992	○	1022	
					計 5 路線	7,960				
				前期	5,560					
				後期	2,400					
				喬木村	胡桃沢	400	200		9037	
					コテ沢	1,800	84	○	4608	
					能登沢	400	193		4657	
					大島氏乗	4,000	1,050	○	1234	同時舗装
					計 4 路線	6,600				
				前期	5,800					
後期	800									
豊丘村	虻川	2,950	440		3090					
	計 1 路線	2,950								
	前期	0								
後期	2,950									

(単位 延長:m 面積:ha)

開設／ 拡張	種類	区分	位置		路線名	延長 及び 箇所数	利用 区域 面積	うち 前半 5年分	路線番号	備考
			地区名	市町村						
拡張 (舗装)	自動車道	林道	南信州	大鹿村	中峰黒川	4,900	2,029	○	1028	
					高森山	5,000	1,090	○	1031	
					釜沢	400	775		2142	
					藤塚	1,000	279	○	4159	
					鳥ヶ池	2,000	142		4316	
					大萱(西山)	1,000	183	○	4699	
					計 6 路線	14,300				
			前期	11,900						
			後期	2,400						
			南信州	計 84 路線	127,594					
			小計	前期	66,764					
				後期	60,830					
			計画区	計 124 路線	193,584					
			合計	前期	97,194					
	後期	96,390								

森林の所在		総数	水源涵養のための保安林			災害防備のための保安林			保健・風致の保存等のための保安林		
			前半5カ年の計画面積	現況	前半5カ年の計画面積	現況	前半5カ年の計画面積	現況			
市町村											
南信州	飯田市	28,321	1,456	728	18,045	431	215	8,388	0	0	329
	松川町	2,426	116	58	1,443	42	21	813	1	1	13
	高森町	1,956	87	44	1,081	38	19	737	1	1	168
	阿南町	3,796	124	62	1,538	101	51	1,973	6	3	54
	阿智村	9,570	584	292	7,240	85	43	1,657	0	0	58
	平谷村	3,026	197	98	2,441	19	9	369	0	0	0
	根羽村	1,969	111	56	1,381	23	12	453	0	0	0
	下條村	481	1	1	13	23	11	442	0	0	2
	売木村	1,266	57	28	705	25	12	479	0	0	79
	天龍村	3,304	128	64	1,582	78	39	1,516	0	0	0
	泰阜村	2,231	104	52	1,291	41	20	795	0	0	0
	喬木村	3,065	172	86	2,136	37	18	719	0	0	91
	豊丘村	3,054	192	96	2,376	24	12	459	0	0	3
	大鹿村	7,247	381	191	4,727	104	52	2,034	0	0	0
小計	71,712	3,712	1,856	46,001	1,070	535	20,834	9	5	797	
合計	112,496	5,624	2,812	69,708	1,810	905	35,246	10	5	1,506	

- 注) 1. 現況面積は、令和4年9月1日現在の面積
2. 総数欄は、2以上の目的を達成するために指定される保安林があるため、合計が一致しない。
3. 四捨五入により、合計が一致しない。

ウ 計画期間内において保安林の指定の解除を相当とする森林の種類別の所在及び面積等【表6-14】 (単位 面積: ha)

森林の所在			種類	面積	解除を必要とする理由
地区名	市町村名	区域			
伊那谷	伊那市	—	土砂流出防備保安林	0.8	指定理由の消滅
	飯田市	—	土砂流出防備保安林	0.1	指定理由の消滅

注) 保安林の指定の解除は申請に基づき、随時、事務手続きを行うものとする。

エ 計画期間内において指定施業要件の整備を相当とする森林の面積【表6-15】 (単位 面積: ha)

種類	指定施業要件の整備区分				
	伐採の方法の変更面積	皆伐面積の変更面積	択伐率の変更面積	間伐率の変更面積	植栽の変更面積
水源涵養のための保安林	0	1,056	4,121	4,745	2,204
災害防備のための保安林	0	534	2,084	2,399	1,114
保健・風致の保存等のための保安林	0	23	89	103	48