

第 1 5 期

伊那谷地域森林計画変更計画書

(伊那谷森林計画区)

長野県諏訪地域振興局管内

〔岡谷市、諏訪市、茅野市、下諏訪町、富士見町、原村〕

長野県上伊那地域振興局管内

〔伊那市、駒ヶ根市、辰野町、箕輪町、飯島町、南箕輪村、中川村、宮田村〕

長野県南信州地域振興局管内

〔飯田市、松川町、高森町、阿南町、阿智村、平谷村、根羽村、下條村、売木村、天龍村、泰阜村、喬木村、豊丘村、大鹿村〕

令和 7 年 4 月 1 日変更

計画期間 自 令和 5 年 4 月 1 日
至 令和 1 5 年 3 月 3 1 日

長野県

森林法（昭和 26 年 6 月 26 日付 法律第 249 号）に基づき、地域森林計画書を変更する。

なお、地域森林計画の変更は、令和 7 年 4 月 1 日にその効力を生ずるものとする。

変更理由

- ① 官行造林の返地及び森林の転用、編入等に伴う計画の対象とする森林の区域と面積の変更
- ② 木材生産目標等を勘案した人工造林に関する指針及び植栽本数一覧表の追記
- ③ 市町村の林道計画の変更に伴う林道の開設及び拡張に関する計画変更

目 次

計画事項のうち下線で示した項目の内容について変更する。また、計画事項に変更のないものは掲載を省略している。

ページ番号は、計画樹立時のものを記載している。

I 計画の大綱

第1 伊那谷地域森林計画区の概況	1
1 自然的背景(位置、気候、地形、地質、土壌)	1
2 社会・経済的背景(人口、農業、工業・商業、交通、観光)	2
3 森林・林業の現状	4
(1) 森林面積と蓄積	4
(2) 民有林の森林資源の内容	4
(3) 樹種	5
(4) 森林の所有形態	6
(5) 林業労働	7
(6) 高性能林業機械	8
(7) 林内路網の整備状況	8
(8) 間伐	8
(9) 素材生産、製材品出荷	9
(10) 木材流通及び利用	10
(11) 特用林産物	11
(12) 林業用苗木	11
(13) 森林病虫害	11
(14) 野生鳥獣による林業被害	12
(15) 保安林の配備状況	12
(16) 国直轄治山事業	12
(17) 森林経営管理制度の推進	12
(18) その他	13
第2 前計画の実行結果の概要及びその評価	14
1 伐採立木材積	14
2 造林面積	14
3 林道等の開設または拡張の延長	15
4 保安林の指定または解除の面積	15
5 保安施設地区の指定	15
6 保安施設事業	16
第3 計画樹立に当たっての基本的な考え方	17
1 みんなの暮らしを守る森林づくり	18
(1) 多様な森林整備の推進	18
(2) 森林の保全に向けた取組の強化	19
2 木を活かした力強い産業づくり	20
(1) 林業再生の実現	20
(2) 信州の木の利用促進	21

3 森林を支える豊かな地域づくり	22
(1) 森林の適正な管理の推進	22
(2) 森林の多面的な利用の推進	22

II 計画事項

第1 計画の対象とする森林の区域.....24

第2 森林の整備及び保全に関する基本的な事項.....27

1 森林の整備及び保全の目標その他森林の整備及び保全に関する基本的事項.....27

- (1) 森林の整備及び保全の目標
- (2) 森林の整備及び保全の基本方針
- (3) 計画期間において到達し、かつ、保持すべき森林資源の状態等

2 その他必要な事項.....29

第3 森林の整備に関する事項.....30

1 森林の立木竹の伐採に関する事項(間伐に関する事項を除く。).....30

- (1) 立木の伐採(主伐)の標準的な方法に関する指針
- (2) 立木の標準伐期齢に関する指針
- (3) 立木の伐採・搬出に関する指針
- (4) その他必要な事項

2 造林に関する事項.....33

- (1) 人工造林に関する指針
- (2) 天然更新に関する指針
- (3) 植栽によらなければ適確な更新が困難な森林に関する指針

3 間伐及び保育に関する事項.....40

- (1) 間伐を実施すべき標準的な林齢及び間伐の標準的な方法に関する指針
- (2) 保育の標準的な方法に関する指針
- (3) その他必要な事項

4 公益的機能別施業森林等の整備に関する事項.....46

- (1) 公益的機能別施業森林の区域の基準及び当該区域内における施業の方法に関する指針
- (2) 木材の生産機能の維持増進を図るための森林施業を推進すべき森林の区域の基準及び当該区域における森林施業の方法に関する指針

5 林道等の開設その他林産物の搬出に関する事項.....52

- (1) 林道等の開設及び改良に関する基本的な考え方
- (2) 効率的な森林施業を推進するための路網密度の水準及び作業システムの基本的な考え方
- (3) 路網整備と併せて効率的な森林施業を推進する区域(路網整備等推進区域)の基本的な考え方
- (4) 路網の規格・構造についての基本的な考え方
- (5) 林産物の搬出方法等

6 委託を受けて行う森林の施業又は経営の実施、森林施業の共同化その他森林施業の合理化に関する事項.....56

- (1) 森林の経営の受委託等による森林の経営規模の拡大及び森林施業の共同化に関する方針
- (2) 森林経営管理制度の活用の促進に関する方針
- (3) 林業に従事する者の養成及び確保に関する方針
- (4) 作業システムの高度化に資する林業機械の導入の促進に関する方針
- (5) 林産物の利用の促進のための施設の整備に関する方針
- (6) その他必要な事項

第4 森林の保全に関する事項……………60

1 森林の土地の保全に関する事項……………60

- (1) 樹根及び表土の保全その他森林の土地の保全に特に留意すべき森林の地区
- (2) 森林の土地の保全のため林産物の搬出方法を特定する必要のある森林及びその搬出方法
- (3) 土地の形質の変更に当たって留意すべき事項

2 保安施設に関する事項……………84

- (1) 保安林の整備に関する方針
- (2) 保安施設地区の指定に関する方針
- (3) 治山事業の実施に関する方針
- (4) その他必要な事項
- (5) 特定保安林の整備に関する事項

3 鳥獣害の防止に関する事項……………86

- (1) 鳥獣害防止森林区域の基準及び当該区域内における鳥獣害の防止に関する方針
- (2) その他必要な事項
- (3) 鳥獣害対策の方針

4 森林病虫害等の駆除及び予防その他の森林の保護に関する事項……………88

- (1) 森林病虫害等の被害対策の方針
- (2) 林野火災の予防の方針

第5 保健機能森林の区域の基準その他保健機能森林の整備に関する事項……………90

- (1) 保健機能森林の区域の基準
- (2) その他保健機能森林の整備に関する事項
- (3) その他必要な事項

第6 計画量等……………92

1 伐採立木材積……………92

2 間伐面積……………92

3 人工造林及び天然更新別の造林面積……………92

4 林道の開設及び拡張に関する計画……………93

5 保安林の整備及び治山事業に関する計画……………114

- (1) 保安林として管理すべき森林の種類別面積等
- (2) 保安施設地区として指定することを相当とする土地の所在及び面積等
- (3) 実施すべき治山事業の数量

6 要整備森林……………117

- (1) 要整備森林の所在及び面積
- (2) 要整備森林について実施すべき施業の方法及び時期

第7 保安林その他法令による制限林の施業の方法…………… 118

Ⅲ 参考資料…………… 159

1 森林計画区の概況

- (1) 市町村別土地面積及び森林面積
- (2) 気候
- (3) 土地利用の現況
- (4) 産業別生産額
- (5) 産業別就業者数

2 森林の現況

- (1) 齢級別森林資源表
- (2) 制限林普通林別森林資源表
- (3) 市町村別森林資源表
- (4) 市町村別所有形態別森林資源表
- (5) 制限林の種類別面積表
- (6) 樹種別材積表
- (7) 特定保安林の指定状況
- (8) 荒廃地等の面積
- (9) 森林の被害
- (10) 防火線等の整備状況

3 林業の動向

- (1) 保有山林規模別林家数
- (2) 森林経営計画の認定状況
- (3) 森林組合及び生産森林組合の現況
- (4) 林業事業体等の現況
- (5) 林業機械化の概況
- (6) 林道等林内路網の状況

4 その他

- (1) 森林計画制度の体系
- (2) 持続的伐採可能量
- (3) 地域森林計画樹立の流れ図
- (4) その他

(付) 利用者のために…………… 199

注) 1 「水源^{かん}涵^{かん}養」や「水^{かん}涵^{かん}」の「涵」は、平成22年11月30日付け内閣法制局総第208号内閣法制次長通知に基づき漢字を用いて振り仮名を付ける表記していますが、保安林種の名称は、森林法上の表記が仮名であるため「水源かん養保安林」と表記しています。

2 各表における数値は、四捨五入のため各項の加算値と総数が一致しない場合がある。

Ⅱ 計画事項

第1 計画の対象とする森林の区域

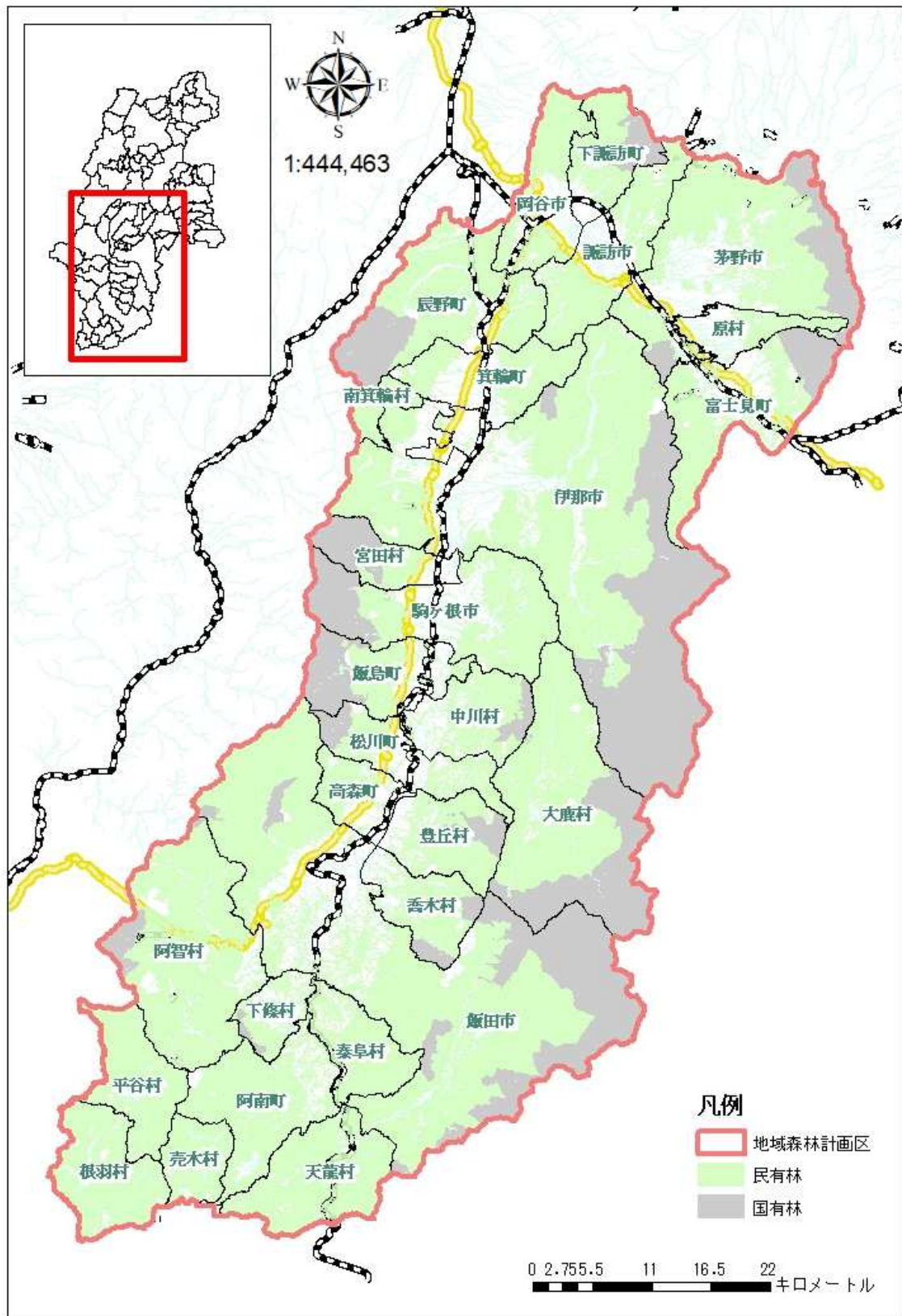
【表1-1】市町村別森林面積

単位：面積(ha)

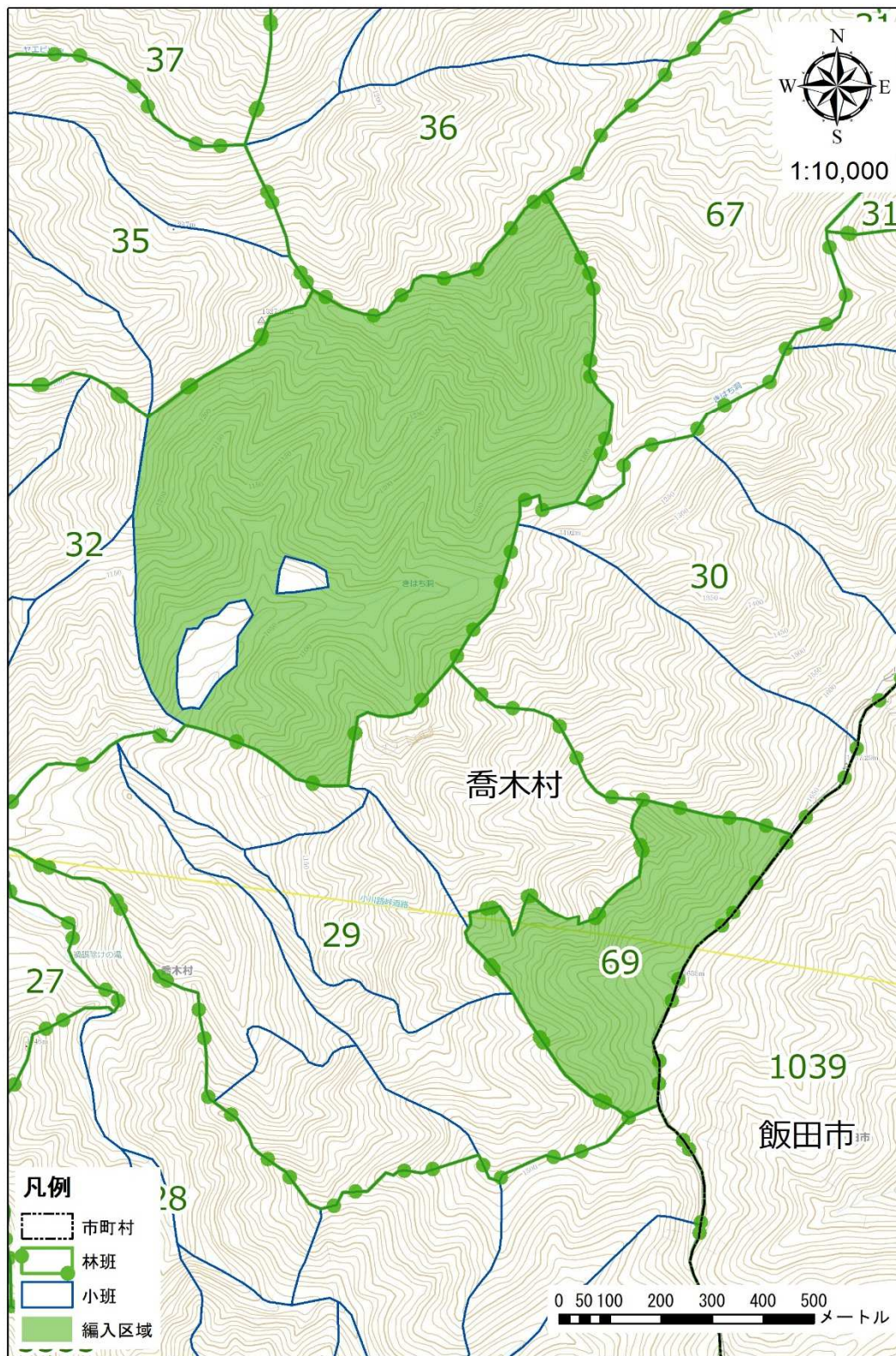
区分	面積	備考	区分	面積	備考				
諏訪	岡谷市	5,674	南 信 州	飯田市	40,333				
	諏訪市	7,256		増	0ha	松川町	3,717	増	0ha
	茅野市	15,041		高森町	2,491				
	下諏訪町	4,019		阿南町	10,170	減	-0ha		
	富士見町	7,865		阿智村	17,339	増	16 ha		
	原村	1,954		平谷村	7,401	減	-0ha		
	小計	41,809		増	0ha	根羽村	8,438	増	0ha
上伊那	伊那市	34,116		増	1ha	下條村	2,324		
	駒ヶ根市	9,100		減	-0ha	売木村	3,805		
	辰野町	10,851		天龍村	10,224	増	0ha		
	箕輪町	5,353		泰阜村	5,600				
	飯島町	3,265		喬木村	4,253	増	122 ha		
	南箕輪村	2,217		増	0ha	豊丘村	4,953	増	48 ha
	中川村	4,967		大鹿村	15,464	増	3ha		
	宮田村	1,593	小計	136,513	増	189ha			
	小計	71,462	増	1ha					
計画区総数				249,784	増	191ha			

- 注) 1 森林計画の対象とする森林の区域は、森林計画図において表示する区域内の民有林とする。
- 2 森林計画図は、伊那谷森林計画区に含まれる地域の市町村役場、長野県林務部森林政策課、諏訪、上伊那及び南信州地域振興局において閲覧できる。
- 3 面積は四捨五入のため各項の加算値と総数は必ずしも一致しない。
- 4 増減面積が1ha未満の場合、備考に0haにて記載とする。
- 5 森林計画の対象となる民有林(次の(1)の事項については保安林及び保安施設地区の区域内の森林並びに海岸法(昭和31年法律第101号)第3条の規定により指定された海岸保全区域内の森林を除き、次の(3)の事項については保安林及び保安施設地区の区域内の森林を除く。)は、次の(1)~(3)までの事項の対象となる。
- (1) 森林法(昭和26年法律第249号)第10条の2第1項の開発行為の許可
- (2) 森林法第10条の7の2第1項の森林の土地の所有者となった旨の届出
- (3) 森林法第10条の8第1項の伐採及び伐採後の造林の届出

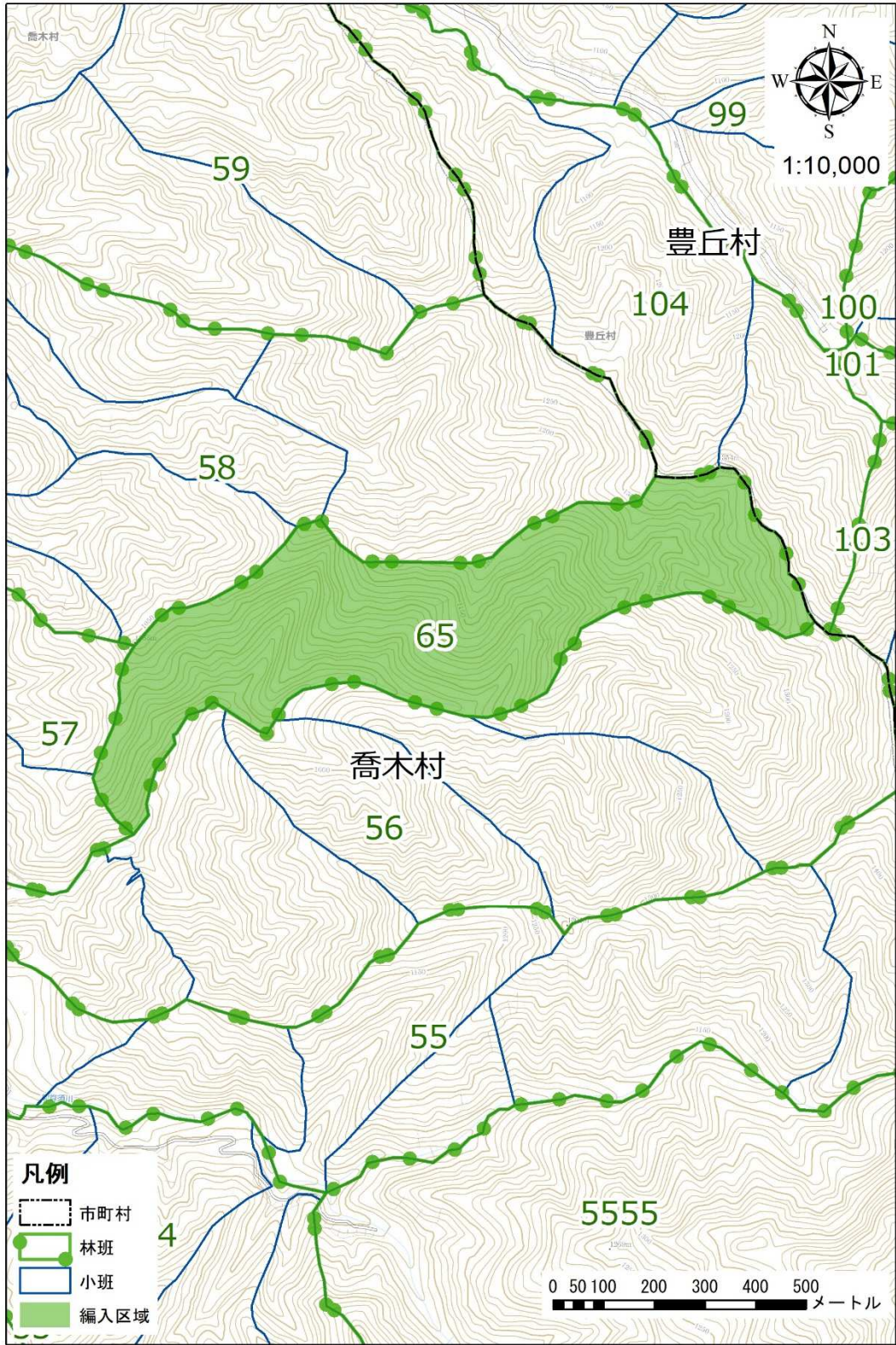
【計画の対象とする森林の区域図】



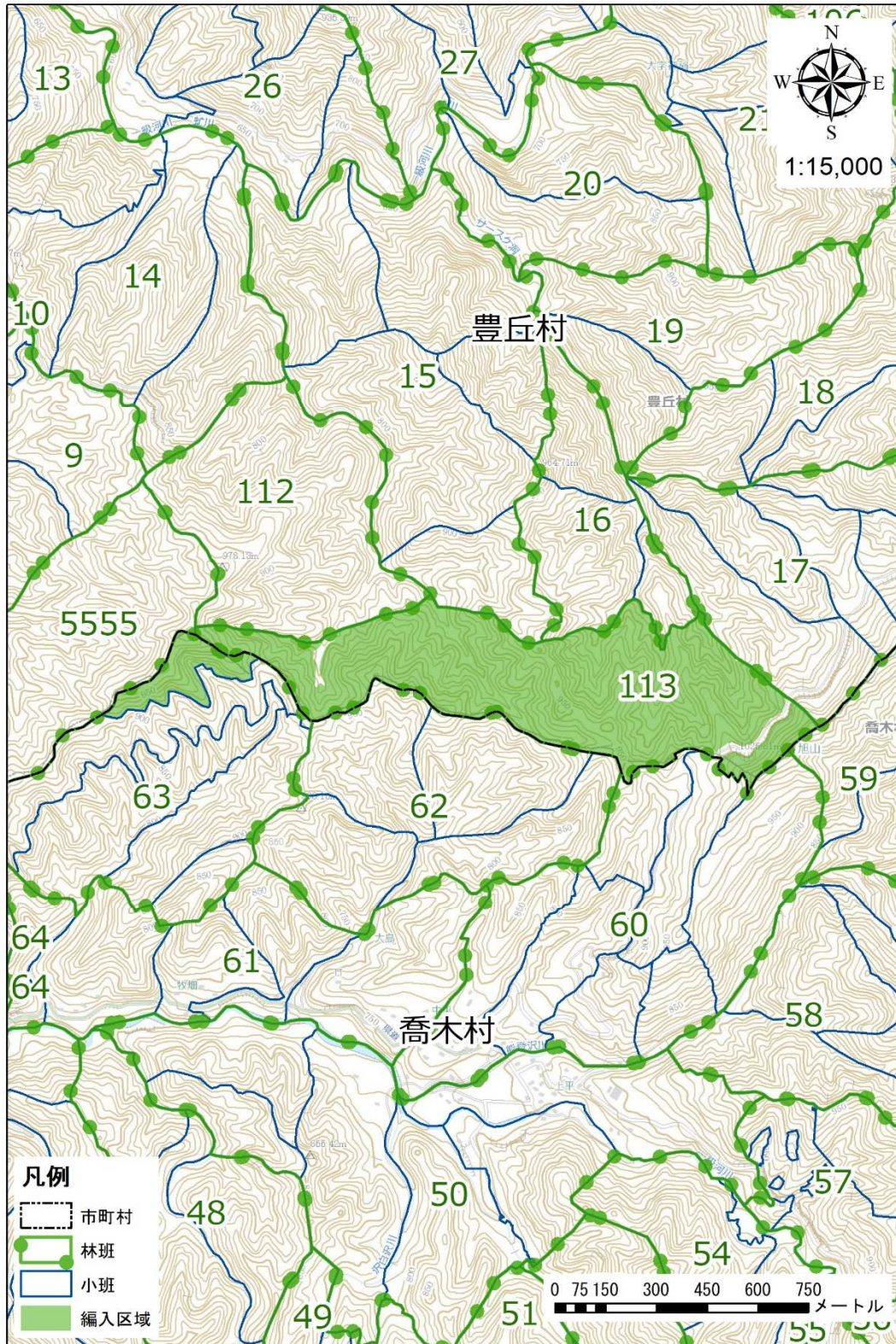
官行造林地の返地（喬木村）



官行造林地の返地（喬木村）



官行造林地の返地（豊丘村・喬木村）



第3 森林の整備に関する事項

2 造林に関する事項

(1) 人工造林に関する指針

イ 人工造林の標準的な方法に関する指針

(ア) 人工造林の対象樹種及び植栽本数

植栽木は、適地適木を旨とし、苗木や品種の特性を踏まえて選定を行います。

植栽本数は、表3-6の植栽本数を標準として、多様な施業体系や木材生産目標等を考慮し、疎仕立てでは一般材・合板材等、中庸仕立てでは優良材・大径材等を生産することを目標として検討します。

なお、効率的な施業の実施の観点から技術的合理性に基づき、現地の状況に応じた植栽本数について配慮しつつ、低密度植栽（疎仕立て）の導入に努めることとします。

また、伐採から造林までの一貫作業の導入を進め活着率の高いコンテナ苗の使用や、下刈回数を少なくするため大苗の使用し、低コスト化を図るものとします。

これらを踏まえて、植栽木とその植栽本数を決定します。

【表3-6】樹種別の植栽本数一覧表

<u>仕立て方法</u>	スギ	ヒノキ	アカマツ	カラマツ	その他 針葉樹	広葉樹
	ha当たりの植栽本数(本)目安					
<u>疎仕立て</u>	<u>1,500</u>	<u>＝</u>	<u>＝</u>	<u>1,500</u>	<u>＝</u>	<u>＝</u>
<u>疎仕立て～ 中庸仕立て</u>	<u>2,000</u>	<u>2,000</u>	<u>2,000</u>	<u>1,800</u>	<u>2,000</u>	<u>＝</u>
<u>中庸仕立て</u>	3,000	3,000	3,000	2,300	3,000	3,000

※注：保安林にあっては、指定施業要件に定める植栽本数以上を行うとします。

4 林道の開設及び拡張に関する計画

(1) 総括表

ア 開設【表6-4】

計画区開設計 (新設・改築)	路線数	路線延長			(単位 路線延長:m)			
		前期	後期	計				
	157	50,864	166,628	217,492				
樹立	路線数	開設 (新設)			開設 (改築)			
		路線延長			路線数	路線延長		
		前期	後期	計		前期	後期	計
計画区計	152	46,144	161,100	207,244	5	4,720	5,528	10,248
諏訪地区計	14	4,600	36,000	40,600	1	2,000	0	2,000
岡谷市	1	0	7,000	7,000	0	0	0	0
諏訪市	1	0	3,300	3,300	0	0	0	0
茅野市	5	600	18,300	18,900	1	2,000	0	2,000
下諏訪町	1	1,600	0	1,600	0	0	0	0
富士見町	6	2,400	7,400	9,800	0	0	0	0
原村	0	0	0	0	0	0	0	0
上伊那地区計	39	20,246	30,700	50,946	3	1,220	5,528	6,748
伊那市	20	15,346	12,400	27,746	0	0	0	0
駒ヶ根市	3	2,200	1,200	3,400	0	0	0	0
辰野町	1	0	4,500	4,500	2	1,220	2,528	3,748
箕輪町	8	2,000	3,600	5,600	0	0	0	0
飯島町	0	0	0	0	0	0	0	0
南箕輪村	1	0	1,000	1,000	0	0	0	0
中川村	3	500	4,000	4,500	1	0	3,000	3,000
宮田村	3	200	4,000	4,200	0	0	0	0
南信州地区計	99	21,298	94,400	115,698	1	1,500	0	1,500
飯田市	19	6,800	23,150	29,950	1	1,500	0	1,500
松川町	0	0	0	0	0	0	0	0
高森町	2	0	2,400	2,400	0	0	0	0
阿南町	8	1,000	9,500	10,500	0	0	0	0
阿智村	13	500	7,200	7,700	0	0	0	0
平谷村	5	400	5,500	5,900	0	0	0	0
根羽村	11	5,998	10,600	16,598	0	0	0	0
下條村	2	0	2,500	2,500	0	0	0	0
売木村	1	1,000	0	1,000	0	0	0	0
天龍村	15	500	17,600	18,100	0	0	0	0
泰阜村	1	0	200	200	0	0	0	0
喬木村	6	2,200	2,000	4,200	0	0	0	0
豊丘村	3	400	2,000	2,400	0	0	0	0
大鹿村	13	2,500	11,750	14,250	0	0	0	0

注) 林道とは、林道及び林業専用道をいう。

【表6-5】開設のうち森林作業道計画

(単位 延長:km)

区分	前期計画	後期計画	計
計画区計	459	459	918
諏訪地区	212	212	424
上伊那地区	138	138	276
南信州地区計	109	109	218

イ 拡張【表6-6】

(単位 路線延長:m)

計画区改良計 (改良・舗装)	路線数		路線延長						
	[箇所数]		前期	後期	計				
	331	[1,104]	157,559	139,311	296,870				
樹立	拡張(改良)					拡張(舗装)			
	路線数		路線延長			路線 数	路線延長		
	[箇所数]		前期	後期	計		前期	後期	計
計画区計	207	[1,104]	58,365	44,921	103,286	124	99,194	94,390	193,584
諏訪地区計	25	[101]	1,975	5,710	7,685	13	3,630	13,610	17,240
岡谷市	7	[30]	730	1,550	2,280	6	630	5,110	5,740
諏訪市	3	[14]	260	1,000	1,260	4	1,000	6,000	7,000
茅野市	4	[19]	200	1,600	1,800	1	0	1,800	1,800
下諏訪町	4	[15]	335	320	655	1	2,000	0	2,000
富士見町	6	[21]	300	1,240	1,540	0	0	0	0
原村	1	[2]	150	0	150	1	0	700	700
上伊那地区計	64	[295]	10,390	12,410	22,800	27	26,800	21,950	48,750
伊那市	19	[92]	4,100	5,300	9,400	11	3,100	12,200	15,300
駒ヶ根市	3	[16]	780	600	1,380	2	11,900	0	11,900
辰野町	15	[44]	2,070	1,540	3,610	6	1,100	6,950	8,050
箕輪町	10	[60]	1,000	2,020	3,020	0	0	0	0
飯島町	4	[21]	700	900	1,600	5	2,700	2,800	5,500
南箕輪村	2	[5]	330	30	360	0	0	0	0
中川村	9	[40]	590	2,020	2,610	3	8,000	0	8,000
宮田村	2	[17]	820	0	820	0	0	0	0
南信州地区計	118	[708]	46,000	26,801	72,801	84	68,764	58,830	127,594
飯田市	26	[215]	11,550	3,191	14,741	6	12,800	1,400	14,200
松川町	5	[16]	460	1,450	1,910	2	0	3,700	3,700
高森町	4	[19]	800	800	1,600	5	580	2,350	2,930
阿南町	15	[101]	11,838	2,600	14,438	5	4,000	3,000	7,000
阿智村	15	[70]	7,100	640	7,740	16	5,200	9,130	14,330
平谷村	2	[6]	500	0	500	2	1,400	2,400	3,800
根羽村	12	[54]	550	5,010	5,560	13	12,424	16,100	28,524
下條村	10	[81]	1,300	7,420	8,720	6	900	5,000	5,900
壳木村	1	[10]	300	0	300	1	0	1,500	1,500
天龍村	5	[14]	50	3,570	3,620	12	8,200	5,700	13,900
泰阜村	8	[52]	892	1,040	1,932	5	5,560	2,400	7,960
喬木村	5	[17]	230	780	1,010	4	5,800	800	6,600
豊丘村	4	[27]	3,070	100	3,170	1	0	2,950	2,950
大鹿村	6	[26]	7,360	200	7,560	6	11,900	2,400	14,300

イ 開設(新設)路線別表(林業専用道)【表6-8】

(単位 延長:m 面積:ha)

開設／ 拡張	種類	区分	位置		路線名	延長 及び 箇所数	利用 区域 面積	うち 前半 5年分	路線番号	備考		
			地区 名	市 町 村								
開設 (新設)	自動車道	林業専用道	諏訪	下諏訪町	一ノ沢	1,600		53	○	K0032		
					計 1 路線	1,600						
					前期	1,600						
					後期	0						
			富士見町	中山	計 1 路線	1,200		55	○	k0028		
					前期	1,200						
					後期	0						
					計 2 路線	2,800						
			諏訪小計		前期	2,800						
					後期	0						
			上伊那	伊那市	牧場	2,546		115	○			
					芝平二次	2,200		45	○		旧高遠町	
					高遠県有林	3,200		30	○		旧高遠町	
					権現山	2,500		159	○			
					非持鹿嶺	2,600		139	○		旧長谷村	
					計 5 路線	13,046						
					前期	13,046						
					後期	0						
			箕輪町	桑沢	計 1 路線	1,700		89	○	40287		
					前期	1,700						
					後期	0						
			上伊那小計		計 6 路線	14,746						
					前期	14,746						
		後期	0									
南信州	飯田市	大島日陰沢	850		53	○						
		計 1 路線	850									
		前期	850									
		後期	0									
南信州小計		計 1 路線	850									
		前期	850									
		後期	0									
計画区合計		計 9 路線	18,396									
		前期	18,396									
		後期	0									

工 拡張(改良)路線別表【表6-10】

(単位 延長:m 面積:ha)

開設／拡張	種類	区分	位置		路線名	延長及び箇所数		利用区域面積	うち前半5年分	路線番号	備考	
			地区名	市町村		延長	箇所数					
拡張(改良)	自動車道	林道	諏訪	岡谷市	横河山	130	7	1,189	○	1010	局部改良、法面保全	
					高尾山	300	4	160		4146	局部改良	
					塩嶺高ボッチ山	400	5	410		2176	局部改良、法面保全	
					下ッ子	600	6	80	○	40201	局部改良、法面保全	
					花岡山	50	1	33		5045	局部改良	
					赤渋山	300	3	270		3088	局部改良、法面保全	
					梨平水無	500	4	36		5048	法面保全	
					計 7 路線	2,280	30					
					前期	730	13					
					後期	1,550	17					
					諏訪市	赤ジッコ	1,000	10	197		3215	法面保全
						扇平南峠	200	2	125	○	40202	局部改良
						付上	60	2	68	○	40441	局部改良
				計 3 路線		1,260	14					
				前期		260	4					
				後期	1,000	10						
				茅野市	天皇林支	600	10	130		40203	法面保全	
					大沢山	1,000	5	168		3313	局部改良	
					高部	150	3	59	○	4366	局部改良	
					猿ヶ入	50	1	67	○	4372	局部改良	
					計 4 路線	1,800	19					
				前期	200	4						
				後期	1,600	15						
				下諏訪町	萩倉	160	4	194		3380	法面保全	
					御射山	160	4	179		40304	法面保全	
					武居入	300	5	346	○	3146	局部改良	
					砥沢	35	2	1,053	○	2095	橋梁補修、橋梁改良、局部改良	
					計 4 路線	655	15					
				前期	335	7						
				後期	320	8						
				富士見町	花場釜無	150	3	1,766		1015	局部改良、法面保全	
					釜無山	300	3	540	○	2240	法面保全	
					入笠	250	4	254		3064	局部改良、法面保全	
					沢入	190	5	266		3065	橋梁改良、法面保全	
					青木の森	150	3	138		40442	局部改良	
					中尾日向	500	3	53		4374	局部改良	
					計 6 路線	1,540	21					
				前期	300	3						
				後期	1,240	18						
				原村	広河原	150	2	624	○	2098	局部改良、法面保全	
					計 1 路線	150	2					
					前期	150	2					
					後期	0	0					
				諏訪小計	計 25 路線	7,685	101					
					前期	1,975	33					
					後期	5,710	68					

(単位 延長:m 面積:ha)

開設／ 拡張	種類	区分	位置		路線名	延長及び箇所数		利用区域 面積	うち 前半 5年分	路線番号	備考
			地区名	市町村		延長	箇所数				
拡張(改良)	自動車道	林道	上伊那	伊那市	犬田切川	800	12	797		2101	局部改良、法面保全
					大首倉	1,000	10	186		4915	法面保全
					新山	200	4	111	○	3178	法面保全
					八ツ手	200	4	122	○	4385	局部改良、法面保全
					大日向	30	3	66		40288	法面保全
					菅野白石	100	2	57		4755	法面保全
					久保田入	30	2	66		4790	法面保全
					野田山	250	6	41		5049	法面保全
					猪山	300	6	178		4382	局部改良
					太郎	500	1	167		40321	旧高遠町、局部改良
					千代田湖枯木	2,000	2	60	○	40286	旧高遠町、局部改良、法面保全
					荒沢	150	2	78		40055	旧高遠町、法面保全
					長谷高遠	740	15	2,209		1002	旧高遠町・旧長谷村、局部改良、法面保全
					南アルプス	600	5	8,353	○	1020	旧長谷村、局部改良、法面保全
					中尾桃の木	200	4	909		2114	旧長谷村、局部改良、法面保全
					前浦	100	3	342	○	3188	旧長谷村、法面保全
					長坂	200	5	219		3263	旧長谷村、法面保全
					苧平	1,000	1	33		5165	旧長谷村、局部改良
					日影入	1,000	5	1,452	○	2108	法面保全
			計 19 路線	9,400	92						
			前期	4,100	23						
			後期	5,300	69						
			駒ヶ根市	古城	580	10	449	○	2104	局部改良、法面保全	
				宮沢	200	5	136	○	4775	法面保全	
				上耕地	600	1	45		5280	局部改良	
				計 3 路線	1,380	16					
				前期	780	15					
			後期	600	1						
			辰野町	西部	500	10	3,057	○	2185	局部改良	
				大横川	1,360	8	716		2185	局部改良、法面保全	
				王城枝垂栗	300	2	775	○	2192	局部改良	
				小横川	20	1	1,775		2041	橋梁改良	
				今村	30	3	245		3251	局部改良、法面保全	
				ソグラ	10	1	67		4103	局部改良	
				楡沢	30	3	66	○	4419	局部改良	
				飯沼	20	2	108		4407	局部改良	
				山口	20	2	85		4418	局部改良	
				川岸	30	3	51		4427	局部改良	
				相の沢	30	3	304		3225	法面保全	
				本沢	10	1	172		4408	局部改良	
				大沢	10	1	139		4414	局部改良	
				柳沢	1,230	2	105	○	4409	局部改良	
				南沢山	10	2	71	○	4404	橋梁改良	
				計 15 路線	3,610	44					
			前期	2,070	19						
			後期	1,540	25						

(単位 延長:m 面積:ha)

開設／拡張	種類	区分	位置		路線名	延長及び箇所数		利用区域面積	うち前半5年分	路線番号	備考
			地区名	市町村		延長	箇所数				
拡張(改良)	自動車道	林道	上伊那	箕輪町	中樽	1,000	15	722		2067	法面保全
					帯無	100	2	518		2042	法面保全
					萱野	100	3	203		3176	法面保全
					深沢	300	7	421	○	3174	法面保全
					峯山	500	10	247		3155	法面保全
					大出	100	3	227	○	3207	法面保全
					知久沢	300	6	111	○	9024	局部改良
					郷沢	300	8	78		4430	局部改良
					大芝	20	1	150		40431	法面保全
					日影入	300	5	1,452	○	2108	法面保全
			計 10 路線	3,020	60						
			前期	1,000	21						
			後期	2,020	39						
			飯島町	横根山	200	10	993	○	2190	法面保全、局部改良	
				駒ヶ岳	100	5	350		3179	法面保全	
				寺社平	500	2	42	○	4756	局部改良	
				谷研沢	800	4	33		4532	局部改良、法面保全	
				計 4 路線	1,600	21					
			前期	700	12						
			後期	900	9						
			南箕輪村	大泉	330	4	974	○	2110	局部改良、法面保全、橋梁改良	
				大泉支	30	1	108		3183	局部改良	
				計 2 路線	360	5					
				前期	330	4					
			後期	30	1						
			中川村	陣馬形	1,650	17	1,885		1047	法面保全	
				黒牛折草峠	120	4	650		2191	法面保全	
				銭峯	300	2	124	○	4217	法面保全	
				沢入	60	2	87		4587	法面保全	
				長岩	90	3	107		4653	法面保全	
				宮ノ沢	130	4	155	○	4208	局部改良(橋)、法面保全	
				座禪洞	100	3	47	○	5166	法面保全	
				四徳東	100	3	251		5431	法面保全	
				小河内	60	2	151	○	4774	法面保全	
				計 9 路線	2,610	40					
			前期	590	11						
			後期	2,020	29						
			宮田村	寺沢	420	7	368	○	3192	法面保全	
				小三沢	400	10	144	○	4441	法面保全	
				計 2 路線	820	17					
				前期	820	17					
			後期	0	0						
			上伊那小計	計 64 路線	22,800	295					
				前期	10,390	122					
				後期	12,410	173					

(単位 延長:m 面積:ha)

開設／ 拡張	種類	区分	位置		路線名	延長及び箇所数		利用区域 面積	うち 前半 5年分	路線番号	備考				
			地区名	市町村		延長	箇所数								
拡張(改良)	自動車道	林道	南信州	飯田市	千遠	3,000	35	2,394	○	1022	局部改良(橋)、局部改良、法面保全				
					松川入	600	20	4,315	○	1021	局部改良(橋)、局部改良、法面保全				
					鳩打	483	12	1,441		2177	ずい道改良、法面保全				
					野底山	300	15	1,447	○	2123	局部改良(橋)、法面保全、局部改良				
					東沢	500	13	1,016	○	2232	局部改良(橋)、局部改良、法面保全				
					下瀬西山	100	5	168		4221	局部改良				
					鷹ノ巣	650	4	90		4783	法面保全				
					曾倉沢	40	4	115		4759	法面保全				
					円悟沢	518	5	209		3193	幅員拡張				
					御池山	1,950	13	1,239	○	2181	局部改良、法面保全				
					赤石	2,100	20	2,460	○	1030	旧上村、局部改良(橋)、局部改良、法面保全				
					ソベタ沢	500	2	356		4904	旧上村、法面保全				
					蕨平	200	1	67		4983	旧上村、局部改良				
					矢筈	500	5	497	○	3195	旧上村、法面保全				
					赤石	400	8	2,412	○	1030	旧南信濃村、局部改良(橋)、局部改良、法面保全				
					川合	300	10	288	○	3326	旧南信濃村、法面保全				
					高町	200	5	297		4975	旧南信濃村、法面保全				
					大倉	100	2	43		4692	旧南信濃村、法面保全				
					押の沢線	500	5	552	○	2170	局部改良、法面保全				
					桧沢和合路線	300	4	1,532	○	2119	局部改良(橋)、局部改良、法面保全				
					伊藤線	500	5	516	○	2036	旧上村、法面保全				
					馬之瀬	50	2	78		4333	旧南信濃村、法面保全				
					熊伏	100	3	45		4698	旧南信濃村、法面保全				
					三ツ沢	200	5	64		40515	旧南信濃村、法面保全				
					畑の沢	50	2	254		3200	局部改良(橋)				
					大島	600	10	163	○	4461	局部改良(橋)、局部改良、法面保全				
							計 26 路線	14,741	215						
							前期	11,550	163						
							後期	3,191	52						
							松川町	一里塚西山	100	2	587	○	2121	局部改良、法面保全	
								間沢川	360	11	428	○	2136	局部改良、法面保全	
								小横沢	500	1	143		4449	局部改良	
								豊返	850	1	48		5250	局部改良	
								小八郎山	100	1	195		4446	局部改良	
								計 5 路線	1,910	16					
							前期	460	13						
							後期	1,450	3						
							高森町	小沼大沢	800	8	102		4225	局部改良、法面保全	
								不動滝	250	4	756	○	2122	局部改良(橋)、法面保全、局部改良	
								弓矢沢	350	3	171	○	3072	局部改良	
								二又沢	200	4	93	○	4457	局部改良、法面保全	
								計 4 路線	1,600	19					
							前期	800	11						
							後期	800	8						
							阿南町	売木うつぼ	1,730	11	1,319	○	1024	局部改良、法面保全、局部改良(橋)	
								大久那	811	4	207	○	2178	局部改良、法面保全	
								庄田山	500	10	77	○	4835	法面保全	

(単位 延長:m 面積:ha)

開設／ 拡張	種類	区分	位置		路線名	延長及び箇所数		利用区域 面積	うち 前半 5年分	路線番号	備考
			地区名	市町村		延長	箇所数				
拡張(改良)	自動車道	林道	南信州	阿南町	門原	460	12	121	○	3310	法面保全、局部改良
					大沢	500	8	373	○	3079	局部改良、法面保全
					とうじあげ	200	4	56	○	4460	法面保全
					早稲田木曾畑	6,007	6	364	○	3198	局部改良、法面保全、局部改良(橋)
					堂の沢線	100	1	96	○	4458	局部改良、法面保全
					富草中央	1,530	17	99	○	3199	局部改良、法面保全、局部改良(橋)
					浅布	200	4	163		3299	法面保全
					親田	100	2	84		40297	法面保全
					日吉金谷	100	4	78		4230	法面保全
					心川	1,500	10	235		40291	局部改良
					とどめき	200	3	82		40527	法面保全
					和知野	500	5	42		5218	局部改良、法面保全
					計 15 路線	14,438	101				
					前期	11,838	73				
					後期	2,600	28				
				阿智村	大谷霧ヶ原	1,560	22	703	○	1025	法面保全、局部改良、局部改良(橋)、ざい道改良
					春日	500	1	230	○	3084	局部改良
					日の入	10	1	280		3203	局部改良
					二ツ沢	120	3	102		40293	旧浪合村、法面保全
					井戸沢	110	3	63		4726	旧浪合村、法面保全
					深沢	60	1	58		4654	旧浪合村、局部改良
					三ツ沢	100	3	120		4688	旧浪合村、法面保全
					瀬戸	20	1	59		4033	旧浪合村、法面保全
					大根沢	30	1	166		3204	旧浪合村、法面保全
					台持沢	100	2	79		4724	旧清内路村、法面保全
					穂畑沢	100	3	245	○	3328	旧清内路村、法面保全
					孫六沢	90	3	403		3282	旧清内路村、法面保全
					南沢	2,014	10	316	○	3282	
					もちぐら	1,596	10	178	○	3282	
					弓の又	1,330	6	1,071	○	1023	局部改良、局部改良(橋)、法面保全
					計 15 路線	7,740	70				
					前期	7,100	52				
					後期	640	18				
				平谷村	売木うつぼ	300	5	743	○	1024	法面保全、局部改良(橋)
					高嶺線	200	1	419	○	3135	法面保全、局部改良
					計 2 路線	500	6				
					前期	500	6				
				後期	0	0					
				根羽村	穴田	510	11	474		3085	法面保全、橋梁改良
					桃田	200	5	109		4691	法面保全
					がしどや	500	5	40		6057	法面保全
					井沢	500	10	175		5069	法面保全
					外山	210	6	263		2048	法面保全、橋梁改良
					桂ヶ沢	50	1	86	○	5264	法面保全
					岩名沢	310	3	296		3283	局部改良、法面保全、橋梁改良
					外山高橋	2,600	6	89		40549	局部改良、法面保全
					本洞	400	1	191	○	4589	局部改良、法面保全
					高橋萸野	100	2	330		2049	法面保全、橋梁改良
					小戸名	80	2	153		3329	法面保全、橋梁改良
					新洞	100	2	76	○	40543	法面保全、橋梁改良

(単位 延長:m 面積:ha)

開設／ 拡張	種類	区分	位置		路線名	延長及び箇所数		利用区域 面積	うち 前半 5年分	路線番号	備考
			地区名	市町村		延長	箇所数				
					計 12 路線	5,560	54				
					前期	550	4				
					後期	5,010	50				
拡張(改良)	自動車道	林道	南信州	下條村	極楽峠	2,000	10	614		2124	法面保全
					南沢	1,000	10	146		3213	法面保全
					牛ヶ爪	500	5	193		3214	法面保全
					牛ヶ爪支	500	5	94		4655	法面保全
					小松原	2,000	20	101		4693	法面保全
					三ツ沢	20	1	76		40294	法面保全
					鎮西	500	5	80	○	40295	法面保全
					新井	1,000	10	122		5236	法面保全
					樺山	800	10	48	○	4902	法面保全
					小川	400	5	65		40390	法面保全
					計 10 路線	8,720	81				
					前期	1,300	15				
					後期	7,420	66				
				売木村	生スズ	300	10	130	○	4748	法面保全
					計 1 路線	300	10				
					前期	300	10				
					後期	0	0				
				天龍村	小屋の沢	20	1	35		4479	法面保全
					大河内山	50	2	126		4718	法面保全
					タカバ	50	2	30	○	5362	法面保全
					向方	200	3	227		4476	法面保全
					虫川新野峠	3,300	6	2,026		1039	局部改良、法面保全
					計 5 路線	3,620	14				
				前期	50	2					
				後期	3,570	12					
				泰阜村	千遠	300	3	230	○	1022	法面保全
					万古川	212	9	785	○	2132	局部改良、法面保全、局部改良(橋)
					三ツ沢	300	15	53	○	4656	法面保全
					鳩屋	50	2	59		4762	法面保全
					大恵曾	80	3	36	○	5266	法面保全、局部改良
					関川	100	5	119		40296	法面保全
					川端	100	5	259		3346	法面保全
					漆平野	790	10	31		5452	法面保全
					計 8 路線	1,932	52				
					前期	892	30				
				後期	1,040	22					
				喬木村	大島蛇川	70	4	88		1027	法面保全
					胡桃沢	660	5	200		3307	局部改良
					大島	221	6	124	○	2133	法面保全、局部改良(橋)
					大島氏乗	50	1	1,050		2134	法面保全
					能登沢	9	1	193	○	4657	局部改良(橋)
計 5 路線	1,010	17									
前期	230	7									
後期	780	10									
豊丘村	大島蛇川	100	10	813		1027	局部改良、法面保全				
	間沢川	100	5	64	○	2136	局部改良、法面保全				
	蛇川	2,950	10	440	○	3039	法面保全				
	本谷	20	2	640	○	2139	局部改良(橋)、局部改良、法面保全				
	計 4 路線	3,170	27								
前期	3,070	17									
後期	100	10									

(単位 延長:m 面積:ha)

開設／ 拡張	種類	区分	位置		路線名	延長及び箇所数		利用区域 面積	うち 前半 5年分	路線番号	備考
			地区名	市町村		延長	箇所数				
拡張 (改良)	自動車道	林道	南信州	大鹿村	鳥倉	4,160	3	1,715	○	2052	局部改良、法面保全 局部改良(橋)
					中峰黒川	2,000	12	2,029	○	1028	局部改良、法面保全、幅員 拡張
					高森山	600	4	1,090	○	1031	法面保全
					釜沢	400	3	775	○	2142	局部改良、法面保全
					鳥ヶ池	200	1	142	○	4316	法面保全
					牧休	200	3	298		4763	法面保全
					計 6 路線	7,560	26				
			前期	7,360	23						
			後期	200	3						
			南信州	計 118 路線	72,801	708					
			小計	前期	46,000	426					
				後期	26,801	282					
			計画区	計 207 路線	103,286	1,104					
			合計	前期	58,365	581					
	後期	44,921	523								

オ 拡張(舗装)路線別表【表6-11】

(単位 延長:m 面積:ha)

開設／拡張	種類	区分	位置		路線名	延長及び箇所数	利用区域面積	うち前半5年分	路線番号	備考
			地区名	市町村						
拡張(舗装)	自動車道	林道	諏訪	岡谷市	横河山	300	11,898		1010	
					常現寺	630	490	○	3501	
					塩嶺高ボッチ山	300	410		2176	
					志平	170	67		40555	
					花岡山	940	33		5045	
					高尾山	3,400	160		4146	
					計 6 路線	5,740				
				前期	630					
				後期	5,110					
				諏訪市	科ノ木	2,500	103		4354	
					日向入山	2,000	315		3138	
					上後2号	1,500	34		5036	
					扇平南峠	1,000	125	○	40202	
			計 4 路線		7,000					
			前期	1,000						
			後期	6,000						
			茅野市	坂室	1,800	217		3038		
				計 1 路線	1,800					
				前期	0					
			後期	1,800						
			下諏訪町	東山田	2,000	416	○	3496		
				計 1 路線	2,000					
				前期	2,000					
			後期	0						
			原村	広河原	700	624		2098		
				計 1 路線	700					
				前期	0					
			後期	700						
			諏訪小計	計 13 路線	17,240					
				前期	3,630					
				後期	13,610					
			上伊那	伊那市	犬田切川	700	797	○	2101	
					野田山	500	41	○	5049	
大日向	400	66			○	40288				
蛇石	300	171				4380				
原山	500	208			○	3186				
大平	300	55				4393				
藤沢	400	313			○	3151				
日影入	600	1,432			○	2108	旧高遠町			
長谷高遠	6,400	2,209				1002	旧高遠町、旧長谷村			
太郎	3,700	167				40321	旧高遠町			
下北原	1,500	94				40284	旧高遠町			
計 11 路線	15,300									
前期	3,100									
後期	12,200									

(単位 延長:m 面積:ha)

開設／ 拡張	種類	区分	位置		路線名	延長 及び 箇所数	利用 区域 面積	うち 前半 5年分	路線番号	備考
			地区名	市町村						
拡張(舗装)	自動車道	林道	上伊那	駒ヶ根市	陣馬形	7,500	1,885	○	1047	
					古城	4,400	449	○	2104	
					計 2 路線	11,900				
					前期	11,900				
					後期	0				
			辰野町	王城枝垂栗	6,300	775		2192		
				小横川	200	1,775	○	2041		
				穴倉	450	146		4415		
				袋山	200	223	○	40542		
				相の沢	700	304	○	3225		
				楡沢	200	66		4419		
				計 6 路線	8,050					
			前期	1,100						
			後期	6,950						
			飯島町	横沢	1,000	574		2109		
		駒ヶ岳		500	350	○	3179			
		北の沢		200	67		4652			
		寺社平		1,600	42		4756			
		辰巳ヶ沢入		2,200	170	○	4651			
		計 5 路線		5,500						
		前期	2,700							
		後期	2,800							
		中川村	黒牛折草峠	3,800	650	○	2191			
			陣馬形	3,200	1,885	○	1047			
			宮ノ沢	1,000	155	○	4208			
			計 3 路線	8,000						
		前期	8,000							
後期	0									
上伊那小計	計 27 路線	48,750								
	前期	26,800								
	後期	21,950								
林道	南信州	飯田市	千遠	8,000	2,394	○	1022			
			東沢	1,100	1,016	○	2232			
			大峯	200	62	○	4224			
			下瀬西山	1,400	168		4221			
			川合	1,500	309	○	3326	旧南信濃村		
			高町	2,000	297	○	4975	旧南信濃村		
	計 6 路線	14,200								
	前期	12,800								
	後期	1,400								
	松川町	間沢川	1,500	393		2136				
		菖蒲沢	2,200	156		4447				
		計 2 路線	3,700							
前期	0									
後期	3,700									
高森町	牛牧	430	50	○	5605					
	吉田	150	138	○	4454					
	二又沢	650	93		4457					
	吉原	800	113		3196					
	小沼大沢	900	102		4225					
	計 5 路線	2,930								
前期	580									
後期	2,350									

(単位 延長:m 面積:ha)

開設／ 拡張	種類	区分	位置		路線名	延長 及び 箇所数	利用 区域 面積	うち 前半 5年分	路線番号	備考
			地区名	市町村						
拡張(舗装)	自動車道	林道	南信州	阿南町	大沢	2,000	385	○	3079	
					庄田山	1,000	77	○	4835	
					門原	1,000	121	○	3310	
					南峠	2,000	83		40012	
					心川	1,000	235		40291	
				計 5 路線	7,000					
				前期	4,000					
				後期	3,000					
				阿智村	寺尾	230	50		5624	
					京平	2,300	13		40539	
					弓の又	3,500	1,067	○	1023	同時舗装
					大根沢	300	166		3204	旧浪合村
					忍沢	400	114		3474	旧浪合村
					滑入沢	500	131		4235	旧浪合村
					深沢	300	58		4654	旧浪合村
					井戸沢	900	63		4726	旧浪合村
					打越	600	51	○	4727	旧浪合村
					二ツ沢	500	102	○	40293	旧浪合村
					三ツ沢	1,000	120		4688	旧浪合村
					木の根	600	46	○	4875	旧浪合村
					瀬戸	800	59		4033	旧浪合村
					平五郎	700	31		6102	旧浪合村
					荒谷	800	44		5613	旧浪合村
					大川入	900	94		40292	旧清内路村
				計 16 路線	14,330					
				前期	5,200					
				後期	9,130					
				平谷村	梨の木矢筈	2,400	517		2046	
					悪沢	1,400	125	○	3334	
					計 2 路線	3,800				
				前期	1,400					
				後期	2,400					
				根羽村	高橋英野	4,900	330		2049	
					穴田	2,000	474		3085	
					岩名沢	3,200	295	○	3283	
					本洞	2,100	191	○	4589	
					小戸名	1,900	153		3329	
					ホオズキ沢	800	64		40008	
					落沢	800	41		5412	
					長嶺	1,000	49		5429	
					新井	600	75		4824	
がしどや	1,400	40			6057					
小枋	2,700	219			4240					
外山高橋	5,200	89	○		40549					
外山	1,924	263	○		2048					
計 13 路線	28,524									
前期	12,424									
後期	16,100									

(単位 延長:m 面積:ha)

開設／ 拡張	種類	区分	位置		路線名	延長 及び 箇所数	利用 区域 面積	うち 前半 5年分	路線番号	備考
			地区名	市町村						
拡張(舗装)	自動車道	林道	南信州	下條村	牛ヶ爪	1,100	193		3214	
					牛ヶ爪支	900	94	○	4655	
					小松原	1,000	101		4693	
					鎮西	900	80		40295	
					樺山	1,100	48		4902	
					小川	900	65		40390	
				計 6 路線	5,900					
				前期	900					
				後期	5,000					
				売木村	生スズ	1,500	130		4748	
					計 1 路線	1,500				
					前期	0				
				後期	1,500					
				天龍村	折立	300	327		4981	
					大久那	2,000	1,352	○	2178	
					虫川新野峠	5,000	2,075	○	1039	
					小河内川	500	625		2239	
					小野河原	700	202	○	2197	
					本山	1,500	189		4315	
					中井侍	700	165		4715	
					向方中河内	1,000	119		4716	
					大河内向山	1,000	126		4718	
					明ヶ島	500	84	○	3363	
					一の沢	200	78		4477	
					所蛇川	500	219		3345	
					計 12 路線	13,900				
				前期	8,200					
				後期	5,700					
				泰阜村	三ツ沢	900	53		4656	
					川端	1,500	259		3346	
					漆平野	790	31	○	5452	
					栃城	1,100	54	○	40141	
					千遠	3670	2992	○	1022	
					計 5 路線	7,960				
				前期	5,560					
				後期	2,400					
				喬木村	胡桃沢	400	200		9037	
					コテ沢	1,800	84	○	4608	
					能登沢	400	193		4657	
					大島氏乗	4,000	1,050	○	1234	同時舗装
					計 4 路線	6,600				
				前期	5,800					
後期	800									
豊丘村	虻川	2,950	440		3090					
	計 1 路線	2,950								
	前期	0								
後期	2,950									

(単位 延長:m 面積:ha)

開設／ 拡張	種類	区分	位置		路線名	延長 及び 箇所数	利用 区域 面積	うち 前半 5年分	路線番号	備考		
			地区名	市町村								
拡張 (舗装)	自動車道	林道	南信州	大鹿村	中峰黒川	4,900		2,029	○	1028		
					高森山	5,000		1,090	○	1031		
					釜沢	400		775		2142		
					藤塚	1,000		279	○	4159		
					鳥ヶ池	2,000		142		4316		
					大萱(西山)	1,000		183	○	4699		
				計 6 路線	14,300							
				前期	11,900							
				後期	2,400							
				南信州 小計	計 84 路線	127,594						
					前期	68,764						
					後期	58,830						
				計画区 合計	計 124 路線	193,584						
					前期	99,194						
		後期	94,390									

