

# 第14期

## 千曲川下流地域森林計画変更計画書

### (千曲川下流森林計画区)

長野県長野地域振興局管内

[ 長野市、須坂市、千曲市、坂城町、小布施町、高山村、信濃町、飯綱町、小川村 ]

長野県北信地域振興局管内

[ 中野市、飯山市、山ノ内町、木島平村、野沢温泉村、栄村 ]

令和3年4月1日変更

計画期間	自	令和	2年	4月	1日
	至	令和	12年	3月	31日

# 長野県



森林法（昭和 26 年 6 月 26 日付 法律第 249 号）に基づき、地域森林計画書を変更する。  
なお、地域森林計画の変更は、令和 3 年 4 月 1 日にその効力を生ずるものとする。

#### 変更理由

- ① 森林の転用、編入等に伴う計画の対象とする森林の区域と面積の変更
- ② 市町村の林道計画の変更に伴う林道の開設及び拡張に関する計画の変更



# 目 次

計画事項のうち下線で示した項目の内容について変更する。また、計画事項に変更のないものは掲載を省略している。

ページ番号は、計画樹立時のものを記載している。

## I 計画の大綱

第1 千曲川下流森林計画区の概況	1
1 自然的背景 (位置、気候、地形、地質、土壌)	1
2 社会・経済的背景 (人口、農業、工業・商業、交通、観光)	2
3 森林・林業の現状	4
(1) 森林面積と蓄積	
(2) 民有林の森林資源の内容	
(3) 森林の所有形態	
(4) 森林経営計画の認定状況	
(5) 林業労働の現状	
(6) 林内路網の整備状況	
(7) 保安林の配備状況	
(8) 企業等による森林づくり	
4 計画区の特徴	8
(1) 樹種	
(2) 林業用苗木	
(3) 間伐	
(4) 高性能林業機械	
(5) 素材生産、製材品出荷	
(6) 木材流通	
(7) 先進的な木質バイオマス利用	
(8) 特用林産物	
(9) 森林病虫害による被害	
(10) 野生鳥獣による林業被害	
(11) 長野県北部の地震による土砂災害の復旧	
(12) 多様な森林利用	
5 計画区の課題	14
(1) 森林整備の推進	
(2) 森林保全に向けた取組	

(3) 林業、地域づくりのための担い手確保・育成	
(4) 地域材の利用	
(5) その他	
第2 前計画の実行結果の概要及びその評価	18
1 伐採立木材積	18
2 造林面積	18
3 林道等の開設又は拡張	19
4 保安林	20
5 保安施設地区の指定	20
6 保安施設事業	20
第3 計画樹立に当たっての基本的な考え方	21
1 みんなの暮らしを守る森林づくり	24
(1) 多様な森林整備の推進	
(2) 森林の保全に向けた取組の強化	
2 木を活かした力強い産業づくり	25
(1) 林業再生の実現	
(2) 信州の木の利用促進	
3 森林を支える豊かな地域づくり	27
(1) 森林の適正な管理の推進	
(2) 森林の多面的な利用の推進	

## II 計画事項

第1 計画の対象とする森林の区域	29
第2 森林の整備及び保全に関する基本的な事項	31
1 森林の整備及び保全の目標その他森林の整備及び保全に関する基本的事項	31
(1) 森林の整備及び保全の目標	
(2) 森林の整備及び保全の基本方針	
2 公益的機能別施業森林の整備	33
(1) 区域の設定基準	
(2) 施業の方法	
3 木材の生産機能の維持増進を図るための森林施業を推進すべき森林の区域の 基準及び当該区域における森林施業の方法	37
(1) 区域の設定基準	
(2) 施業の方法	
4 計画期間において到達し、かつ、保持すべき森林資源の状態等	37
第3 森林の整備	39
1 伐採	39
(1) 立木の伐採(主伐)の標準的な方法	
(2) 立木の標準伐期齢	
(3) その他	

2	造林	44
	(1) 人工造林	
	(2) 天然更新	
	(3) 植栽によらなければ適確な更新が困難な森林	
	(4) その他	
3	保育及び間伐	51
	(1) 保育の標準的な方法	
	(2) 間伐の標準的な方法	
4	林道等路網の整備	56
	(1) 林道等の開設及び改良に関する基本的な考え方	
	(2) 効率的な森林施業を推進するための作業システムの基本的な考え方と路網密度の水準	
	(3) 路網整備と併せて効率的な森林施業を推進する区域(路網整備等推進区域)の基本的な考え方	
	(4) 路網の規格・構造についての基本的な考え方	
	(5) 更新を確保するため林産物の搬出方法を特定する森林の所在及びその搬出方法	
5	森林施業の合理化等	59
	(1) 委託を受けて行う森林の施業又は経営の実施等	
	(2) 林業に従事する者の養成及び確保	
	(3) 作業システムの高度化	
	(4) 流通・加工体制の整備	
	(5) その他	
第4	森林の保全	63
1	森林の土地の保全	64
	(1) 土地の形質の変更に当たって留意すべき事項	
	(2) 樹根及び表土の保全その他森林の土地の保全に特に留意すべき森林の地区	
	(3) 林産物の搬出方法を特定する必要がある森林及びその搬出方法	
2	保安施設	83
	(1) 保安林の整備	
	(2) 保安施設地区	
	(3) 治山事業	
	(4) 特定保安林の整備	
	(5) その他	
3	鳥獣害の防止	85
	(1) 鳥獣害防止森林区域の基準及び当該区域内における鳥獣害の防止の方法に関する方針	
	(2) その他	

4	森林病虫害の駆除及び予防その他の森林の保護	85
	(1) 森林病虫害等の被害対策	
	(2) 鳥獣害対策の方針(3に掲げる事項を除く)	
	(3) 林野火災の予防	
第5	保健機能森林	88
	(1) 保健機能森林の区域の基準	
	(2) 保健機能森林の区域内の森林における施業の方法	
	(3) 保健機能森林における森林保健施設の整備	
	(4) その他	
第6	計分量等	89
1	伐採立木材積	89
2	間伐面積	89
3	人工造林及び天然更新別の造林面積	89
4	<u>林道の開設及び拡張に関する計画</u>	<u>90</u>
5	保安林整備及び治山事業に関する計画	100
	(1) 保安林として管理すべき森林の種類別面積等	
	(2) 保安施設地区として指定することを相当とする土地の所在及び面積等	
	(3) 実施すべき治山事業の数量	
6	要整備森林	102
	(1) 要整備森林の所在及び面積	
	(2) 要整備森林について実施すべき施業の方法及び時期	
第7	保安林その他制限林の施業方法	103



## II 計画事項

### 第1 計画の対象とする森林の区域

市町村別森林面積

(単位:ha)

区	分	面積	備考
長野管内	長野市	41,445	増 18ha
	須坂市	8,348	
	千曲市	6,906	減 -2ha
	坂城町	3,602	増 5ha
	小布施町	254	
	高山村	7,548	
	信濃町	5,263	
	飯綱町	3,605	
	小川村	4,216	
	計	81,187	増 21ha
北信管内	中野市	4,583	減 -2ha
	飯山市	9,734	
	山ノ内町	17,847	減 -23ha
	木島平村	2,543	
	野沢温泉村	3,186	減 -6ha
	栄村	11,294	
	計	49,187	減 -31ha
計画区総数		130,374	減 -10ha

注) 1 森林計画の対象とする森林の区域は、森林計画図において表示する区域内の民有林とする。

2 森林計画図は、千曲川下流森林計画区に含まれる地域の市役所、町村役場及び長野県林務部森林政策課、長野地域振興局、北信地域振興局において閲覧できる。

3 面積は四捨五入のため各項の加算値と総数は必ずしも一致しない。

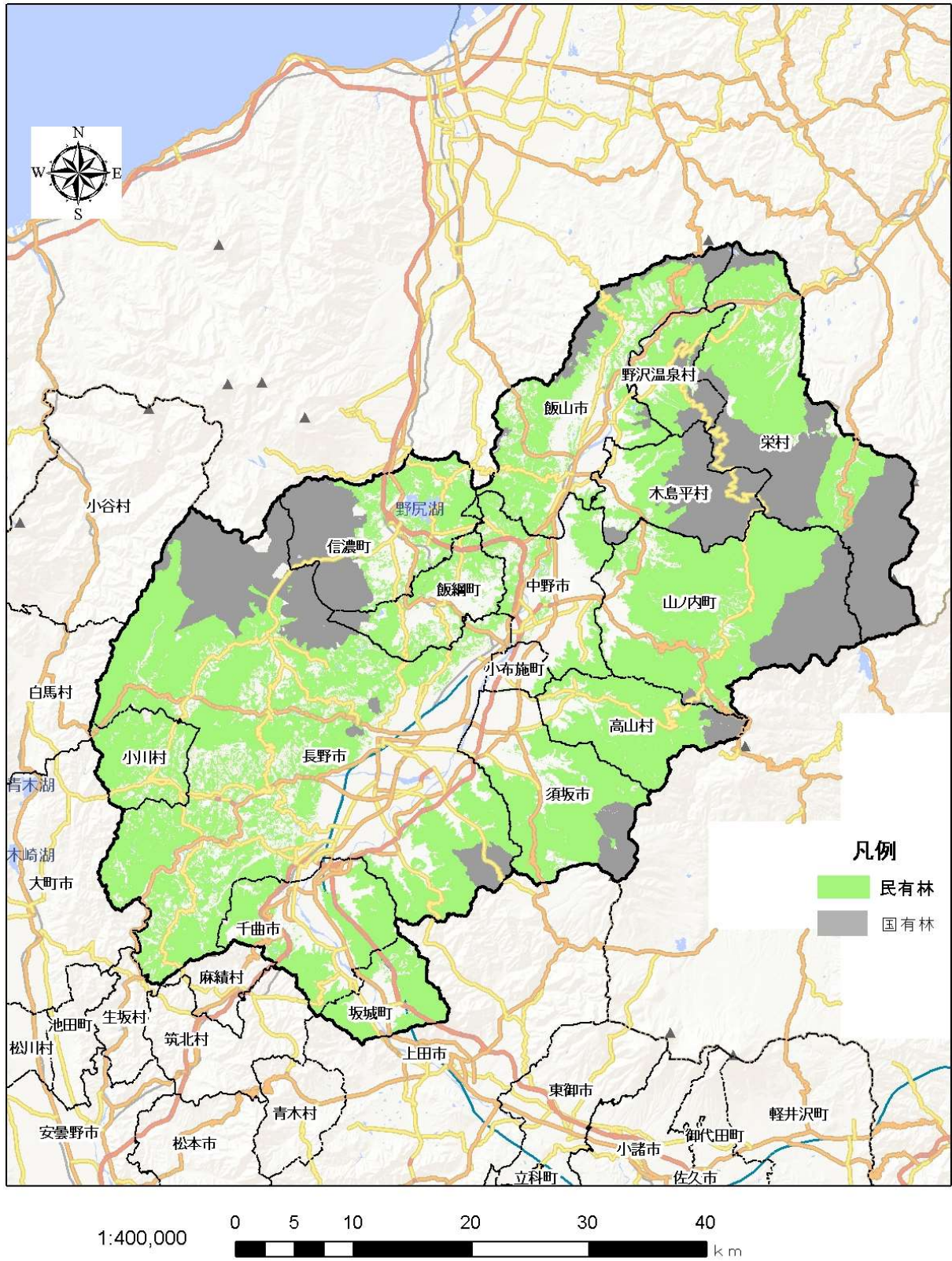
4 森林計画の対象となる民有林(次の(1)の事項については保安林及び保安施設地区の区域内の森林並びに海岸法(昭和31年法律第101号)第3条の規定により指定された海岸保全区域内の森林を除き、次の(3)の事項については保安林及び保安施設地区の区域内の森林を除く。)は、次の(1)～(3)までの事項の対象となる。

(1) 森林法(昭和26年法律第249号)第10条の2第1項の開発行為の許可

(2) 森林法第10条の7の2第1項の森林の土地の所有者となった旨の届出

(3) 森林法第10条の8第1項の伐採及び伐採後の造林の届出

【計画の対象とする森林の区域図】



4 林道等の開設及び拡張に関する計画

ア 総括表

(単位 延長:m)

樹立	開設(新設)				開設(改築)			
	路線数	路線延長			路線数	路線延長		
		前期	後期	計		前期	後期	計
<b>計画区計</b>	<b>34</b>	<b>193,610</b>	<b>117,311</b>	<b>310,921</b>	<b>5</b>	<b>185</b>	<b>5,464</b>	<b>5,649</b>
林道	34	13,610	50,311	63,921	5	185	5,464	5,649
森林作業道		180,000	67,000	247,000				
<b>長野地区計</b>		<b>133,410</b>	<b>87,531</b>	<b>220,941</b>	<b>5</b>	<b>185</b>	<b>5,464</b>	<b>5,649</b>
長野市	19	5,200	32,079	37,279	3	171	2,270	2,441
須坂市	3	200	4,600	4,800	1	0	3,008	3,008
千曲市	6	410	4,452	4,862	1	14	186	200
坂城町	0	0	0	0	0	0	0	0
小布施町	0	0	0	0	0	0	0	0
高山村	0	0	0	0	0	0	0	0
信濃町	2	6,000	0	6,000	0	0	0	0
飯綱町	1	600	1,400	2,000	0	0	0	0
小川村	0	0	0	0	0	0	0	0
林道計	31	12,410	42,531	54,941	5	185	5,464	5,649
森林作業道		121,000	45,000	166,000				
<b>北信地区計</b>		<b>60,200</b>	<b>29,780</b>	<b>89,980</b>	<b>0</b>	<b>0</b>	<b>0</b>	<b>0</b>
中野市	2	0	6,280	6,280	0	0	0	0
飯山市	1	1,200	1,500	2,700	0	0	0	0
山ノ内町	0	0	0	0	0	0	0	0
木島平村	0	0	0	0	0	0	0	0
野沢温泉村	0	0	0	0	0	0	0	0
栄村	0	0	0	0	0	0	0	0
林道計	3	1,200	7,780	8,980	0	0	0	0
森林作業道		59,000	22,000	81,000				

樹立	拡張(改良)				拡張(舗装)			
	〔箇所数〕	路線延長			路線数	路線延長		
		前期	後期	計		前期	後期	計
<b>計画区計</b>	<b>[358] 77</b>	<b>12,504</b>	<b>30,718</b>	<b>43,222</b>	<b>48</b>	<b>13,595</b>	<b>55,536</b>	<b>69,131</b>
林道	[358] 77	12,504	30,718	43,222	48	13,595	55,536	69,131
<b>長野地区計</b>	<b>[275] 44</b>	<b>7,222</b>	<b>16,490</b>	<b>23,712</b>	<b>35</b>	<b>13,595</b>	<b>37,183</b>	<b>50,778</b>
長野市	[159] 18	6,350	10,310	16,660	14	6,191	11,605	17,796
須坂市	[28] 6	432	2,000	2,432	3	0	5,100	5,100
千曲市	[56] 13	140	2,680	2,820	13	5,504	10,279	15,783
坂城町	[0] 0	0	0	0	0	0	0	0
小布施町	[0] 0	0	0	0	0	0	0	0
高山村	[15] 4	200	400	600	2	1,000	4,269	5,269
信濃町	[0] 0	0	0	0	0	0	0	0
飯綱町	[0] 0	0	0	0	0	0	0	0
小川村	[17] 3	100	1,100	1,200	3	900	5,930	6,830
林道計	[275] 44	7,222	16,490	23,712	35	13,595	37,183	50,778
<b>北信地区計</b>	<b>[83] 33</b>	<b>5,282</b>	<b>14,228</b>	<b>19,510</b>	<b>13</b>	<b>0</b>	<b>18,353</b>	<b>18,353</b>
中野市	[12] 2	100	2,000	2,100	1	0	500	500
飯山市	[5] 5	0	950	950	5	0	4,200	4,200
山ノ内町	[28] 12	3,430	400	3,830	0	0	0	0
木島平村	[18] 6	200	1,500	1,700	2	0	1,796	1,796
野沢温泉村	[8] 5	0	4,428	4,428	3	0	8,707	8,707
栄村	[12] 3	1,552	4,950	6,502	2	0	3,150	3,150
林道計	[83] 33	5,282	14,228	19,510	13	0	18,353	18,353
森林作業道								

※林道とは、林道、林業専用道をいう。

※本総括表の内、開設(新設)は森林作業道の延長を含むものとし、(2)イ箇所別表と一致しない。

イ 路網計画 開設(新設)路線別表

(単位 延長:m、面積:ha)

開設 拡張別	種別	区分	位置		路線名	箇所数 及び延長	利用区域	前半5カ 年計画	路線 番号	備考
			地区名	市町村名						
開設 (新設)	自動車道	林道	長野	長野市	宮坂	2,000	51	○	04696	
					菱田	50	53		05420	
					古藤	600	32	○	40233	
					峯山	2,200	97	○	40486	
					原	4,000	174		40195	
					二本松	3,500	50		40488	
					東京	2,409	143		04468	
					黒土	1,000	74		40489	
					大沢	1,500	127		04934	
					柄山	4,500	183		04929	
					長崎入	1,000	71		40487	
					曲尾	1,000	73		04935	
					二丁田花倉	1,800	30		05587	
					長者	2,300	64		40470	
					埋家	1,220	64		04700	
					大内峠	4,400	96		04940	
					高福寺	1,800	45		05598	
					矢原柴尾	600	59	○	04938	
			計18路線 前期 後期	35,879 3,800 32,079						
			須坂市	うつくし	800	279		03432		
						((60)) (614)				
				戸谷沢	2,000	238	○	04668		
				タカオチバ	2,000	136		40339		
				計3路線 前期 後期	4,800 200 4,600					
			千曲市	佐野薬師	300	31	○	05378		
				日向山	110	61	○	40276		
				篠山	840	40		05421		
				宮坂仙石	312	41		05258		
				夕日山	1,800	88		04792		
				葎生	1,500	194		04002		
			計6路線 前期 後期	4,862 410 4,452						
			飯綱町	霊仙寺	2,000	52	○	40481		
				計1路線 前期 後期	2,000 600 1,400					
			長野計		計28路線 前期 後期	47,541 5,010 42,531				
			北信	中野市	大熊	280	34		05427	
					間山更科	6,000	500		02201	
					計2路線 前期 後期	6,280 0 6,280				
				飯山市	福島北入	2,700	116		04069	
					計1路線 前期 後期	2,700 1,200 1,500				
			北信計		計3路線 前期 後期	8,980 1,200 7,780				
			計画区計		計31路線 前期 後期	56,521 6,210 50,311				

※本表は開設(新設)計画の内、林道計画分を記載したものである。※( )内の数字は、国有林面積。(( ))の数字は、官行造林地面積。

イ 路網計画 開設(新設)路線別表

(単位 延長:m、面積:ha)

開設 拡張別	種別	区分	位置		路線名	箇所数 及び延長	利用区域	前半5力 年計画	路線 番号	備考
			地区名	市町村名						
開設 (新設)	自動車道	林業専用道	長野	長野市	すずり石	1,400	80	○		
					計1路線	1,400				
					前期 後期	1,400 0				
				信濃町	古海	3,500	130	○	40564	古海県有林
					古海支	2,500	48	○	05628	古海県有林
					計2路線	6,000				
				前期 後期	6,000 0					
			長野計		計3路線	7,400				
				前期 後期	7,400 0					
			北信	飯山市	柳原	1,200	30	○	柳原県有林	
					計1路線	1,200				
					前期 後期	1,200 0				
北信計		計1路線	1,200							
	前期 後期	1,200 0								
計画区計		計4路線	8,600							
	前期 後期	8,600 0								

※本表は開設(新設)計画の内、林業専用道計画分を登載したものである。

ウ 路網計画 開設(改築)路線別表

(単位 延長:m、面積:ha)

開設 拡張別	種別	区分	位置		路線名	箇所数 及び延長	利用区域	前半5カ 年計画	路線 番号	備考
			地区名	市町村名						
開設 (改築)	自動車道	林道	長野	長野市	蟻ヶ崎	700	119	○	04056	中野市
					大川	1,100	(4,157) 2,255	○	01003	
					桧ノ木沢	641	117	○	04064	
					計3路線	2,441				
					前期	171				
					後期	2,270				
				須坂市	米子不動	3,008	(1,018) 816		02005	
					計1路線	3,008				
					前期	0				
					後期	3,008				
				千曲市	大池	200	60	○	04001	麻績村
					計1路線	200				
					前期	14				
	後期	186								
長野計					計5路線	5,649				
		前期	185							
		後期	5,464							
計画区計					計5路線	5,649				
		前期	185							
		後期	5,464							

工 路網計画 拡張(改良)路線別表

(単位 延長:m、面積:ha)

開設 拡張別	種別	区分	位置		路線名	箇所数 及び延長	利用区域	前半5力 年計画	路線 番号	備考
			地区名	市町村名						
拡張 (改良)	自動車道	林道	長野	長野市	東 豊	[6] 500	(292) 431		02019	幅員改良
					三 登 山 山 麓	[3] 300	637		02229	法面保全
					朝 日 山	[5] 500	491		03021	法面保全
					倉 科 坂	[3] 250	181		04448	法面保全
					桐 宮	[3] 250	155		04796	法面改良 法面保全
					御 林	[2] 150	414	○	03139	法面保全
					高 岡 山 新 田	[4] 310	640		02021	法面保全
					山 の 神	[2] 500	204		02020	幅員改良
					立 山	[1] 100	16	○	06049	局部改良
					釜 岩	[10] 700	644		02230	法面改良 局部改良(橋)
					大 川	[33] 3,000	(4,157) 2,255	○	01003	法面改良
					西 岳	[30] 3,000	(366) 322		02169	局部改良
					土 倉	[30] 3,000	348		03175	局部改良
					五 百 山	[2] 100	91	○	40178	局部改良
					左 右 前 山	[4] 200	102		40175	局部改良 法面保全
					津 上	[8] 400	130		04799	局部改良 法面保全
					池 の 平	[8] 400	37		40176	局部改良 法面保全
					聖 山 頂	[5] 3,000	306	○	03314	法面保全
					計18路線 計159箇所 前期 後期	16,660 6,350 10,310				
					須坂市	米 子 不 動	[3] 332	(1,018) 816		02005
				大 谷 不 動		[3] 300	796		02004	交通安全 法面保全
				栃 平		[10] 1,000	((50)) 614		02155	局部改良 交通安全 法面保全
				月 生		[5] 500	152		03086	交通安全 法面保全
				熊 野 権 現		[2] 200	28		05426	交通安全 法面保全

(単位 延長:m、面積:ha)

開設 拡張別	種別	区分	位置		路線名	箇所数 及び延長	利用区域	前半5力 年計画	路線 番号	備考
			地区名	市町村名						
拡張 (改良)	自動車道	林道	長野	須坂市	戸谷沢	[5] 100	((60)) (614) 238	○	04668	局部改良 法面保全
					計6路線 計28箇所 前期 後期	2,432 432 2,000				
				千曲市	更埴坂城	[6] 200	670		02231	局部改良 法面保全
					芝平樽滝	[7] 440	640		02167	局部改良 法面保全
					不動滝	[6] 340	524		02002	局部改良 法面保全
					古家	[6] 200	95		40127	法面保全
					更埴大岡	[3] 180	((23)) 52		40124	局部改良 法面保全
					大洞	[2] 60	74		04613	法面保全
					宮坂支	[4] 190	62		05214	法面保全
					佐野山	[5] 500	101		40125	法面保全
					猿ヶ馬場	[2] 80	158	○	04786	局部改良
					山の神	[3] 60	60	○	04004	局部改良
					冠着山	[6] 210	236		03008	法面保全
					北山	[3] 270	57		04008	法面保全
					久露滝	[3] 90	58		40131	法面保全
					計13路線 計56箇所 前期 後期	2,820 140 2,680				
				高山村	湯沢	[6] 200	((96)) 1,192		02008	局部改良 橋梁改良 法面保全
					山田入	[4] 200	((142)) 414		02009	局部改良
					天神原	[2] 100	167	○	04421	法面保全
					中日影	[3] 100	233	○	02226	局部改良 法面保全
					計4路線 計15箇所 前期 後期	600 200 400				



(単位 延長:m、面積:ha)

開設 種別	種別	区分	位置		路線名	箇所数 及び延長	利用区域	前半5力 年計画	路線 番号	備考	
			地区名	市町村名							
拡張 (改良)	自動車道	林道	長野	小川村	李 平	[10] 1,000	581		02023	局部改良 法面保全	
					上 和 桐 山	[5] 100	703		02117	局部改良 法面保全	
					山 中	[2] 100	53	○	04375	法面保全	
					計3路線 計17箇所 前期 後期	1,200 100 1,100					
			長野計	計44路線 計275箇所 前期 後期	23,712 7,222 16,490						
			北信	中野市	矢 崎	[2] 100	88	○	40147	局部改良 法面保全	
					間 山 桜 沢	[10] 2,000	270		03403	法面保全	
					計2路線 計12箇所 前期 後期	2,100 100 2,000					
				飯山市	上 新 田	[1] 200	85			40236	局部改良
					入 山	[1] 150	86			03067	局部改良
					福 島 北 入	[1] 200	116			04069	局部改良
					塔 ノ 原	[1] 300	68			04073	局部改良
					神 戸	[1] 100	65			40238	局部改良
					計5路線 計5箇所 前期 後期	950 0 950					
		山ノ内町		丸 山 中 津 川	[2] 100	1,214	○		01041	局部改良 法面保全	
				金 倉 竜 王	[2] 230	1,170	○		02014	局部改良(橋) 局部改良	
				倉 下	[4] 1,500	1,029	○		02015	局部改良	
				乗 廻	[2] 200	137	○		04015	局部改良	
			前 坂 臂 出 原	[1] 100	101	○		04526	局部改良		
			横 倉	[3] 300	361	○		03015	局部改良		
			上 条 山	[1] 100	205	○		03319	局部改良		
			角 間 入	[5] 500	1,364	○		02012	局部改良		
			貝 鐘	[1] 100	157			04784	局部改良		
			ビ ッ タ リ	[1] 100	133	○		04554	局部改良		

(単位 延長:m、面積:ha)

開設 拡張別	種別	区分	位置		路線名	箇所数 及び延長	利用区域	前半5力 年計画	路線 番号	備考
			地区名	市町村名						
拡張 (改良)	自動車道	林道	北信	山ノ内町	三 沢	[3] 300	251	○	09079	局部改良
					菅 入	[3] 300	209		03162	局部改良
					計12路線 計28箇所 前期 後期	3,830 3,430 400				
				木島平村	清 水 平	[3] 200	((50)) (1,111) 231	○	02140	法面保全
					猿 ケ 沢	[4] 200	(173) 118		03489	局部改良
					中 の 沢	[2] 100	57		40160	法面保全 局部改良
					三 沢	[2] 100	75		04022	局部改良 法面保全
					内 山	[2] 100	180		04785	局部改良 法面保全
					カ ヤ の 平	[5] 1,000	(20) 297		03184	局部改良 法面保全
					計6路線 計18箇所 前期 後期	1,700 200 1,500				
					野沢温泉村	中 尾	[4] 180	(166) 214		03019
				柄 沢		[1] 300	(100) 180		03440	局部改良
				幕 野		[1] 1,314	105		40164	幅員拡張
				池 田 峰		[1] 1,223	86		04023	幅員拡張
				本 沢		[1] 1,411	104		40161	幅員拡張
				計5路線 計8箇所 前期 後期		4,428 0 4,428				
				栄村	秋 山	[10] 5,000	(1,027) 867	○	01038	局部改良(橋) 法面保全
					青 倉	[2] 250	(61) 211		03182	局部改良
					栄	[1] 1,252	((90)) (2,858) 5,215	○	01042	交通安全
					計3路線 計12箇所 前期 後期	6,502 1,552 4,950				
				北信計		計33路線 計83箇所 前期 後期	19,510 5,282 14,228			
				計画区計		計77路線 計358箇所 前期 後期	43,222 12,504 30,718			

※( )内の数字は、国有林面積。( ( ) )の数字は、官行造林地面積。

才 路網計画 拡張(舗装)路線別表

(単位 延長:m、面積:ha)

開設 拡張別	種別	区分	位置		路線名	箇所数 及び延長	利用区域	前半5カ 年計画	路線 番号	備考
			地区名	市町村名						
拡張 (舗装)	自動車道	林道	長野	長野市	三ツ出北郷	600	34	○	40226	
					桑根井	800	70		04029	
					鳥打峠	900	14	○	04920	
							((22))			
							(146)			
					笹平	100	229		03469	
					大山	397	36		05130	
					大豆皮	700	16		06039	
					陣場平	608	182		03025	
					台坂	800	84		03475	
					西山	1,000	36		40216	
							(292)			
					東豊	1,000	431		02019	
					土倉	6,200	348		03175	
				左右前山	991	102	○	40175		
				篠山	2,800	63	○	40231		
				猪ノ平支	900	94	○	40229		
				計14路線	17,796					
				前期	6,191					
				後期	11,605					
				須坂市		((50))				
					栃平	2,700	614		02155	
					花田	1,200	189		04389	
					東ノ入	1,200	200		03372	
					計3路線	5,100				
					0					
					5,100					
				千曲市		((14))				
					葭生	2,000	194		04002	
					宮坂	710	94		40121	
					宮坂支	1,573	62		05214	
					猿ヶ馬場	195	158		04786	
					山の神	4,491	60		04004	
					熊柳	250	106	○	04025	
					飛地	1,000	33	○	05106	
					大鹿日向	1,271	51	○	40271	
					蛇岩	400	116	○	04027	
					漆原大林	250	151		k0002	
					北山	1,060	53		04008	
					佐野山	1,200	101	○	40125	
					中原入	1,383	276	○	03002	
				計13路線	15,783					
				前期	5,504					
後期	10,279									
高山村		((96))								
	湯沢	1,000	1,192	○	02008					
	天神原	4,269	167		04421					
	計2路線	5,269								
前期	1,000									
後期	4,269									

(単位 延長:m、面積:ha)

開設 拡張別	種別	区分	位置		路線名	箇所数 及び延長	利用区域	前半5年 計画	路線 番号	備考	
			地区名	市町村名							
拡張 (舗装)	自動車道	林道	長野	小川村	李平	2,530	((16)) 590		02023		
					上和桐山	2,500	801		02117		
					山	1,800	53	○	04375		
					計3路線 前期 後期	6,830 900 5,930					
				長野計	計35路線 前期 後期	50,778 13,595 37,183					
				北信	中野市	南	500	67		40152	
						計1路線 前期 後期	500 0 500				
			飯山市		福島	1,200	189		40237		
					上新田	300	85		40236		
					福島北入	800	116		04069		
					塔ノ原	1,400	68		04073		
					神戸	500	65		40238		
			計5路線 前期 後期	4,200 0 4,200							
			木島平村	猿ヶ沢	386	(173) 118		03489			
		谷上			92		04619				
		内山		1,410	180		04785				
		計2路線 前期 後期		1,796 0 1,796							
		野沢温泉村	中尾	5,181	(166) 214		03019				
			平林	2,303	104		04620				
			池田峰	1,223	86		04023				
			計3路線 前期 後期	8,707 0 8,707							
		栄村	大久保	1,700	335		02143				
			月岡水頭	1,450	226		03189				
			計2路線 前期 後期	3,150 0 3,150							
		北信計	計13路線 前期 後期	18,353 0 18,353							
		計画区計	計48路線 前期 後期	69,131 13,595 55,536							