

# 第 1 5 期 千曲川上流地域変更森林計画書 (千曲川上流森林計画区)

長野県佐久地域振興局管内

小諸市、佐久市、小海町、佐久穂町、川上村、  
南牧村、南相木村、北相木村、軽井沢町、  
御代田町、立科町

長野県上田地域振興局管内

〔上田市、東御市、長和町、青木村〕

令和 7 年 4 月 1 日変更

計画期間 自 令和 6 年 4 月 1 日  
至 令和 1 6 年 3 月 3 1 日

長 野 県

森林法（昭和26年6月26日付 法律第249号）に基づき、地域森林計画書を変更する。  
なお、地域森林計画の変更は、令和7年4月1日にその効力を生ずるものとする。

#### 変更理由

- ① 官行造林の返地及び森林の転用、編入等に伴う計画の対象とする森林の区域と面積の変更
- ② 木材生産目標等を勘案した人工造林に関する指針及び植栽本数一覧表の追記
- ③ 市町村の林道計画の変更に伴う林道の開設及び拡張に関する計画の変更
- ④ 計画期間内において保安林の解除を相当とする森林の種類別の所在及び面積等の変更

# 目 次

## I 計画の大綱

第1 千曲川上流地域森林計画区の概況	1
1 自然的背景(位置、気候、地形、地質、土壌)	1
2 社会・経済的背景(人口、農業、工業・商業、交通、観光)	2
3 森林・林業の現状	3
(1) 森林面積と蓄積	3
(2) 民有林の森林資源の内容	3
(3) 樹種	4
(4) 森林の所有形態	5
(5) 林業労働	6
(6) 高性能林業機械	7
(7) 林内路網の整備状況	7
(8) 間伐	7
(9) 素材生産、製材品出荷	8
(10) 木材流通及び利用	9
(11) 特用林産物	10
(12) 林業用苗木	10
(13) 森林病虫害	11
(14) 野生鳥獣による林業被害	11
(15) 保安林の配備状況	11
(16) 森林経営管理制度の推進	11
(17) その他	12
第2 前計画の実行結果の概要及びその評価	13
1 伐採立木材積	13
2 造林面積	13
3 林道等の開設または拡張の延長	14
4 保安林の指定または解除の面積	14
5 保安施設地区の指定	15
6 保安施設事業	15
第3 計画樹立に当たっての基本的な考え方	16
1 県民の暮らしを守る森林づくり	17
(1) 森林整備の推進	17
(2) 災害に強い森林づくりの推進	18
(3) 集積・集約化等による適切な森林管理の推進	19
(4) 野生鳥獣対策の推進	19
2 持続的な木材供給が可能な森林づくり	20
(1) 適正な主伐と計画的な再生林の推進	20
(2) 林業就業者の確保・育成と林業事業者の経営強化	21
(3) 林業の生産性の向上	22
(4) 県産材の安定的な供給体制の確立	23
(5) 様々な用途での県産材需要の拡大	25
3 県民が恩恵を享受できる森林づくり	26
(1) 森林の多面的利活用の推進	26
(2) 森林等に関わる多様な人材の育成	26
(3) 多様な主体による森林への関わりの推進	26

## II 計画事項

第1 計画の対象とする森林の区域	29
第2 森林の整備及び保全に関する基本的な事項	32
1 森林の整備及び保全の目標その他森林の整備及び保全に関する基本的事項	32
(1) 森林の整備及び保全の目標	
(2) 森林の整備及び保全の基本方針	
(3) 計画期間において到達し、かつ、保持すべき森林資源の状態等	
2 その他必要な事項	35
第3 森林の整備に関する事項	36
1 森林の立木竹の伐採に関する事項(間伐に関する事項を除く。)	36
(1) 立木の伐採(主伐)の標準的な方法に関する指針	
(2) 立木の標準伐期齢に関する指針	
(3) 立木の伐採・搬出に関する指針	
(4) その他必要な事項	
2 造林に関する事項	39
(1) 人工造林に関する指針	
(2) 天然更新に関する指針	
(3) 植栽によらなければ適確な更新が困難な森林に関する指針	
3 間伐及び保育に関する事項	46
(1) 間伐を実施すべき標準的な林齢及び間伐の標準的な方法に関する指針	
(2) 保育の標準的な方法に関する指針	
(3) その他必要な事項	
4 公益的機能別施業森林等の整備に関する事項	52
(1) 公益的機能別施業森林の区域の基準及び当該区域内における施業の方法に関する指針	
(2) 木材の生産機能の維持増進を図るための森林施業を推進すべき森林の区域の基準及び当該区域における森林施業の方法に関する指針	
5 林道等の開設その他林産物の搬出に関する事項	58
(1) 林道等の開設及び改良に関する基本的な考え方	
(2) 効率的な森林施業を推進するための路網密度の水準及び作業システムの基本的な考え方	
(3) 路網整備と併せて効率的な森林施業を推進する区域(路網整備等推進区域)の基本的な考え方	
(4) 路網の規格・構造についての基本的な考え方	
(5) 林産物の搬出方法等	
6 委託を受けて行う森林の施業又は経営の実施、森林施業の共同化その他森林施業の合理化に関する事項	62
(1) 森林の経営の受委託等による森林の経営規模の拡大及び森林施業の共同化に関する方針	
(2) 森林経営管理制度の活用の促進に関する方針	

(3) 林業に従事する者の養成及び確保に関する方針	
(4) 作業システムの高度化に資する林業機械の導入の促進に関する方針	
(5) 林産物の利用の促進のための施設の整備に関する方針	
(6) その他必要な事項	
<b>第4 森林の保全に関する事項</b>	66
1 森林の土地の保全に関する事項	66
(1) 樹根及び表土の保全その他森林の土地の保全に特に留意すべき森林の地区	
(2) 森林の土地の保全のため林産物の搬出方法を特定する必要がある森林及びその搬出方法	
(3) 土地の形質の変更に当たって留意すべき事項	
2 保安施設に関する事項	78
(1) 保安林の整備に関する方針	
(2) 保安施設地区の指定に関する方針	
(3) 治山事業の実施に関する方針	
(4) その他必要な事項	
(5) 特定保安林の整備に関する事項	
3 鳥獣害の防止に関する事項	80
(1) 鳥獣害防止森林区域の基準及び当該区域内における鳥獣害の防止に関する方針	
(2) その他必要な事項	
(3) 鳥獣害対策の方針	
4 森林病虫害等の駆除及び予防その他の森林の保護に関する事項	82
(1) 森林病虫害等の被害対策の方針	
(2) 林野火災の予防の方針	
<b>第5 保健機能森林の区域の基準その他保健機能森林の整備に関する事項</b>	84
(1) 保健機能森林の区域の基準	
(2) その他保健機能森林の整備に関する事項	
(3) 立木の期待平均樹高	
<b>第6 計画量等</b>	86
1 伐採立木材積	86
2 間伐面積	86
3 人工造林及び天然更新別の造林面積	86
4 <u>林道の開設及び拡張に関する計画</u>	<u>87</u>
5 <u>保安林の整備及び治山事業に関する計画</u>	<u>101</u>
(1) <u>保安林として管理すべき森林の種類別面積等</u>	
(2) 保安施設地区として指定することを相当とする土地の所在及び面積等	
(3) 実施すべき治山事業の数量	
6 要整備森林	102
(1) 要整備森林の所在及び面積	
(2) 要整備森林について実施すべき施業の方法及び時期	
<b>第7 保安林その他法令による制限林の施業の方法</b>	103

## II 計画事項

### 第1 計画の対象とする森林の区域

市町村別森林面積

(単位:ha)

区	分	面	積
佐久管内	小諸市	2,161	
	佐久市	20,587	増 4ha
	小海町	7,400	減 -1ha
	佐久穂町	11,350	増 1ha
	川上村	13,467	増 20ha
	南牧村	6,288	
	南相木村	3,812	
	北相木村	3,750	
	軽井沢町	2,888	
	御代田町	1,441	
	立科町	3,373	
	計	76,517	増 24ha
上田管内	上田市	27,524	減 -2ha
	東御市	1,905	減 -0ha
	長和町	7,600	増 0ha
	青木村	3,697	
	計	40,725	減 2ha
計画区総数		117,243	増 22ha

注)1 森林計画の対象とする森林の区域は、森林計画図において表示する区域内の民有林とする。

2 森林計画図は、千曲川上流森林計画区に含まれる地域の市役所、町村役場及び長野県林務部森林政策課、佐久地域振興局、上田地域振興局において閲覧できる。

3 面積は四捨五入のため各項の加算値と総数は必ずしも一致しない。

4 増減面積が1ha未満の場合、備考に0haにて記載とする。

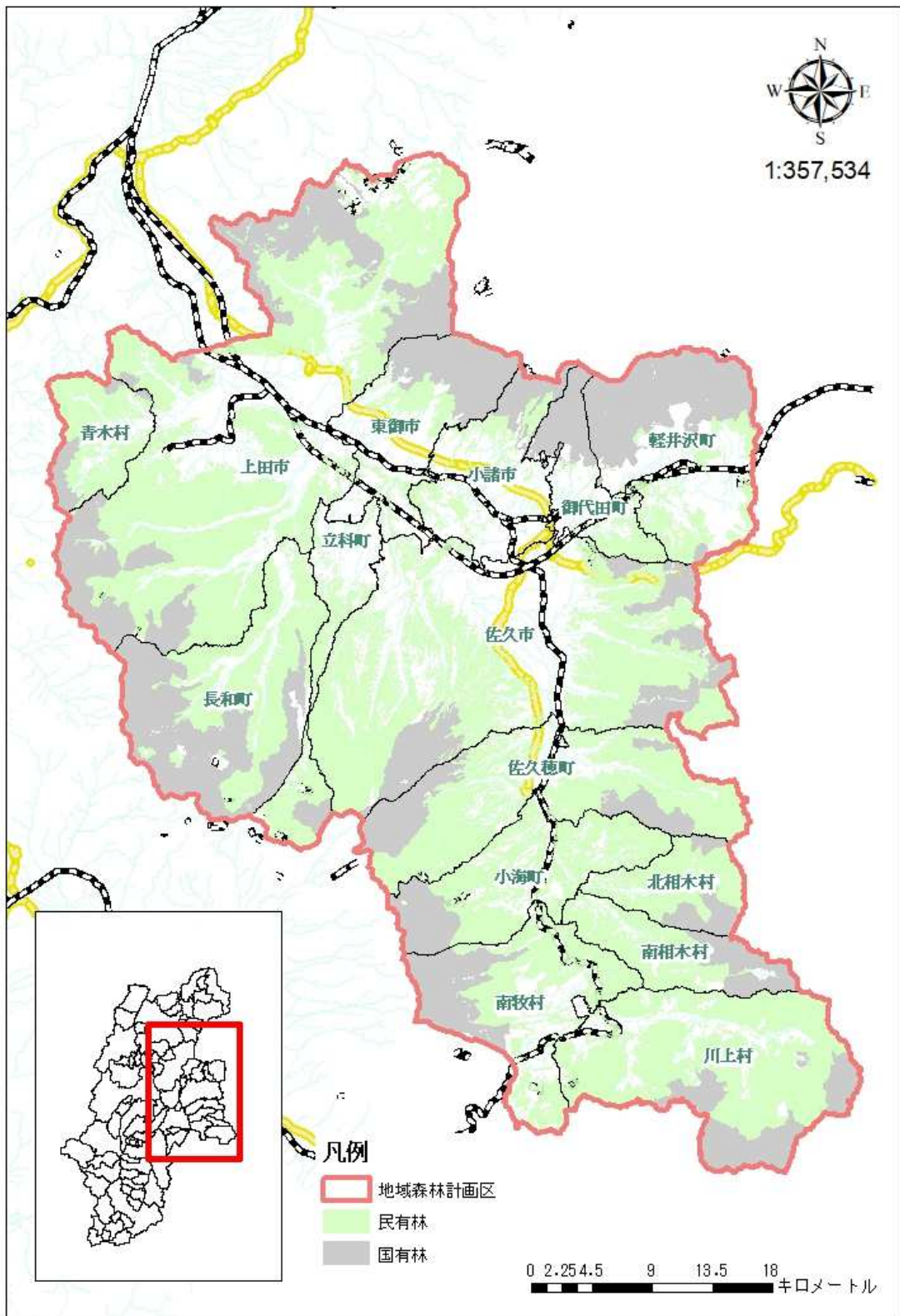
5 森林計画の対象とする森林の区域は、次の(1)～(3)までの事項の対象となる。

(1) 森林法(昭和26年法律第249号)第10条の2第1項の開発行為の許可(保安林及び保安施設地区の区域内の森林並びに海岸法(昭和31年法律第101号)第3条の規定により指定された海岸保全区域内の森林を除く。)

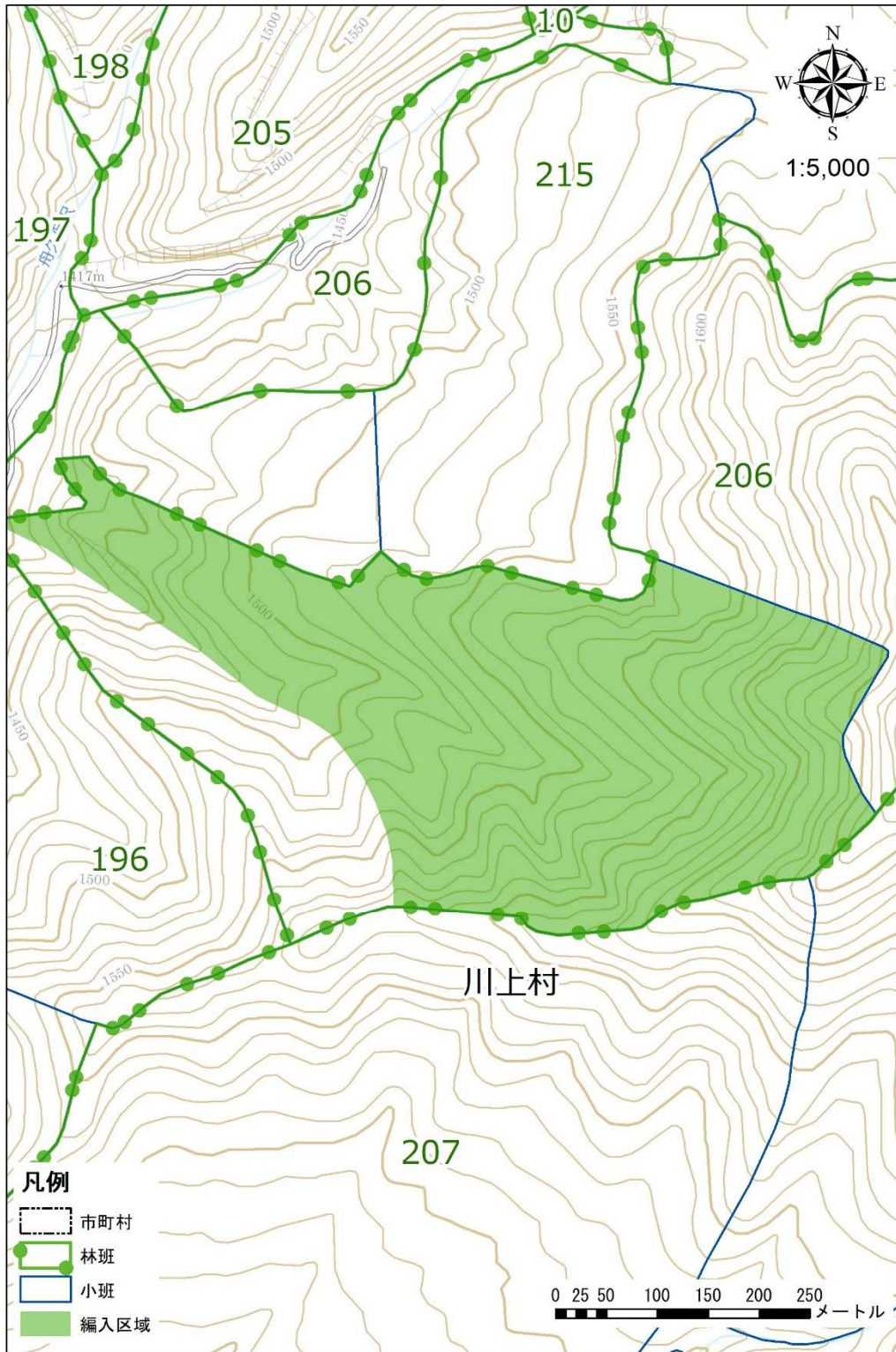
(2) 森林法第10条の7の2第1項の森林の土地の所有者となった旨の届出

(3) 森林法第10条の8第1項の伐採及び伐採後の造林の届出(保安林及び保安施設地区の区域内の森林を除く。)

【計画の対象とする森林の区域図】



# 官行造林地の返地（川上村）





### 第3 森林の整備に関する事項

#### 2 造林に関する事項

##### (1) 人工造林に関する指針

##### イ 人工造林の標準的な方法に関する指針

##### (ア) 人工造林の対象樹種及び植栽本数

植栽木は、適地適木を旨とし、苗木や品種の特性を踏まえて選定を行います。  
植栽本数は、表3-6の植栽本数を標準として、多様な施業体系や木材生産目標等を考慮し、疎仕立てでは一般材・合板材等、中庸仕立てでは優良材・大径材等を生産することを目標として検討します。

なお、効率的な施業の実施の観点から技術的合理性に基づき、現地の状況に応じた植栽本数について配慮しつつ、低密度植栽（疎仕立て）の導入に努めることとします。

また、伐採から造林までの一貫作業の導入を進め活着率の高いコンテナ苗の使用や、下刈回数を少なくするため大苗の使用し、低コスト化を図るものとし  
ます。

これらを踏まえて、植栽木とその植栽本数を決定します。

【表3-6】樹種別の植栽本数一覧表

<u>仕立て方法</u>	スギ	ヒノキ	アカマツ	カラマツ	その他 針葉樹	広葉樹
	ha当たりの植栽本数(本)目安					
<u>疎仕立て</u>	<u>1,500</u>	＝	＝	<u>1,500</u>	＝	＝
<u>疎仕立て～ 中庸仕立て</u>	<u>2,000</u>	<u>2,000</u>	<u>2,000</u>	<u>1,800</u>	<u>2,000</u>	＝
<u>中庸仕立て</u>	3,000	3,000	3,000	2,300	3,000	3,000

※注：保安林にあつては、指定施業要件に定める植栽本数以上を行うとします。

4 林道の開設及び拡張に関する計画

ア 総括表

樹立	開設（新設）				開設（改築）				樹立	拡張（改良）					拡張（舗装）			
	路線数	路線延長			路線数	路線延長				数（路線箇所数）	路線延長			路線数	路線延長			
		前期	後期	計		前期	後期	計			前期	後期	計		前期	後期	計	
小諸市	0	0	0	0	0	0	0	0	[5]	2	100	150	250	1	0	2,800	2,800	
佐久市	13	4,800	27,868	32,668	1	0	12,430	12,430	[243]	44	36,751	16,110	52,861	9	1,100	6,350	7,450	
小海町	4	1,000	2,700	3,700	0	0	0	0	[12]	4	700	500	1,200	1	0	2,000	2,000	
佐久穂町	1	5,000	0	5,000	0	0	0	0	[72]	16	4,850	6,250	11,100	3	4,000	3,100	7,100	
軽井沢町	0	0	0	0	0	0	0	0	[0]	0	0	0	0	0	0	0	0	
御代田町	0	0	0	0	0	0	0	0	[1]	1	20	0	20	0	0	0	0	
立科町	2	0	2,000	2,000	0	0	0	0	[0]	0	0	0	0	0	0	0	0	
川上村	8	4,240	9,400	13,640	0	0	0	0	[7]	1	700	0	700	0	0	0	0	
南牧村	5	2,200	5,300	7,500	0	0	0	0	[3]	1	300	0	300	1	0	1,500	1,500	
南相木村	0	0	0	0	0	0	0	0	[7]	2	300	300	600	1	600	0	600	
北相木村	2	0	1,300	1,300	0	0	0	0	[21]	7	2,220	200	2,420	3	2,100	700	2,800	
林道 計	35	17,240	48,568	65,808	1	0	12,430	12,430	[371]	78	45,941	23,510	69,451	19	7,800	16,450	24,250	
森林作業道		156,000	58,000	214,000													0	
佐久地区計		173,240	106,568	279,808	1	0	12,430	12,430	[371]	78	45,941	23,510	69,451	19	7,800	16,450	24,250	
上田市	18	0	18,347	18,347	1	0	1,100	1,100	[744]	38	2,199	12,729	14,928	26	2,977	26,272	29,249	
東御市	2	0	3,600	3,600	0	0	0	0	[65]	2	0	1,300	1,300	3	0	1,600	1,600	
長和町	7	0	10,795	10,795	0	0	0	0	[327]	12	0	6,595	6,595	14	0	12,498	12,498	
青木村	3	0	2,900	2,900	0	0	0	0	[87]	5	0	1,750	1,750	2	0	2,300	2,300	
林道 計	30	0	35,642	35,642	1	0	1,100	1,100	[1,223]	57	2,199	22,374	24,573	45	2,977	42,670	45,647	
森林作業道		103,000	38,000	141,000														
上田地区計		103,000	73,642	176,642	1	0	1,100	1,100	[1,223]	57	2,199	22,374	24,573	45	2,977	42,670	45,647	
林道	65	17,240	84,210	101,450	2	0	13,530	13,530	[1,594]	135	48,140	45,884	94,024	64	10,777	59,120	69,897	
森林作業道		259,000	96,000	355,000														
計画区計	65	276,240	180,210	456,450	2	0	13,530	13,530	[1,594]	135	48,140	45,884	94,024	64	10,777	59,120	69,897	

※林道とは、林道、林業専用道をいう。

※本総括表の内、開設(新設)は作業道等の延長を含むものとし、イの路線別表と一致しない。

エ 路網計画 拡張(改良) 路線別表

( 単位 延長：m、面積：ha )

開設 拡張 別	種 別	区 分	位 置		路 線 名	箇所数 及び延長	利用区域面積	前半 5カ 年 計画	対 図 番 号	備 考
			地区 名	市町村名						
拡張 (改良)	自動車 道	林道	佐久	小諸市	布 引	[2] 100	77	○	04641	法面保全
					浅 間	[3] 150	134		40118	法面保全
					計	計2路線 計5箇所 前期 後期	250 100 150			
				佐久市	妙 義 荒 船	[18] 5,650	(689) 1,645	○	02017	法面保全 局部改良
					平 尾 表	[6] 500	(285) 247	○	02007	法面保全 局部改良
					九 竜 平	[15] 5,700	255	○	02056	法面保全 局部改良 橋梁改良
					東 山	[8] 1,000	(192) 1,199		02174	法面保全 局部改良
					本 祭	[3] 200	40	○	04538	法面保全 局部改良
					相 立 駒 込	[8] 500	242	○	03009	法面保全 局部改良
					所 沢	[8] 1,000	53		04851	局部改良
					小 倉	[6] 600	31		05137	局部改良
					瀬 早 川	[7] 1,000	134	○	40510	法面保全 局部改良
					中 村	[5] 400	42		04147	局部改良
					ホ ド 窪	[2] 100	44		04148	局部改良
					釜 の 沢	[5] 1,000	47		03012	法面保全 局部改良
					北 沢	[8] 1,000	136		03063	法面保全 局部改良
					南 沢	[1] 5	130	○	04877	橋梁改良
					御 岳	[8] 2,000	80		04036	法面保全 局部改良
					細 萱	[4] 300	63		04039	法面保全 局部改良
					星 尾	[5] 600	246		04116	法面保全 局部改良
					三 沢	[8] 2,000	(298)	○	03006	局部改良
					湯 沢	[5] 400	33		05245	法面保全 局部改良
					高 尾	[4] 300	31		04732	局部改良
					大 河 原	[8] 5,600	(796) 310	○	01043	法面保全 局部改良
					大 沼	[5] 600	(158) 7	○	06003	法面保全 局部改良
					清 川	[7] 1,000	182		03004	局部改良

( 単位 延長：m、面積：ha )

開設 拡張 別	種 別	区 分	位 置		路 線 名	箇所数 及び延長	利用区域面積	前半 5カ 年 計画	対 図 番 号	備 考	
			地 区 名	市 町 村 名							
拡張 (改良)	自動 車 道	林 道	佐 久	佐久市	星 尾	[5] 800	82		04116	法面保全 局部改良	
					沖 ケ 沢	[3] 300	69	○	04804	法面保全 局部改良	
					山 口 沢	[5] 600	177	○	04009	法面保全 橋梁改良	
					荷 通	[4] 400	157		04113	法面保全 局部改良	
					赤 谷	[5] 800	102	○	03043	法面保全 局部改良	
					西 山	[7] 1,000	(191) 1,789	○	02013	法面保全 局部改良	
					小 山 沢	[3] 300	53		05292	局部改良	
					恵 下 久 保	[3] 500	31		04498	局部改良	
					田 口 十 石 峠	[9] 2,000	(480) 1,320		01004	法面保全 局部改良	
					広 川 原	[7] 1,000	38		04989	法面保全 局部改良	
					本 沢	[2] 150	592		02058	法面保全 局部改良	
					鹿 曲 川	[12] 11,696	876	○	02059	幅員改良 法面保全	
					細 小 路 川	[7] 150	733		04051	法面保全 局部改良	
					唐 沢	[4] 500	800	○	02061	法面保全	
					蹄 ケ 沢	[2] 100	111		04158	法面保全	
					添 久 保	[2] 110	314		03071	法面保全 局部改良	
					岩 下	[1] 50	191		04054	局部改良	
					西 ノ 入	[1] 100	51	○	04855	局部改良	
					万 仁 田 北	[1] 50	356		04873	局部改良	
					春 日 平	[2] 200	167		03208	法面保全	
					御 牧 原	[4] 600	61		04150	局部改良	
					計	計44路線 計243箇所 前期 後期	52,861 36,751 16,110				
					佐久穂町	大 上	[3] 500	(378) 574	○	02172	局部改良 法面保全
						曲 久 保	[4] 500	54		40536	局部改良
				大 野 沢		[4] 500	422		03197	法面保全	
				十 山		[2] 200	209		03047	法面保全	
				灰 立 沢		[2] 100	52		03046	法面保全	
				矢 沢 山		[3] 500	131	○	03495	局部改良	
				茂 来		[12] 2,850	(261) 3,183	○	01062	法面保全 局部改良	

( 単位 延長 : m、面積 : ha )

開設 拡張 別	種 別	区 分	位 置		路 線 名	箇所数 及び延長	利用区域面積	前半 5カ 年 計画	対 図 番 号	備 考
			地区 名	市町村名						
拡張 (改良)	自動車 道	林道	佐久	佐久穂町	西 山	[3] 500	252		02013	法面保全
					大石川支1号	[3] 400	202		03499	法面保全
					大石川支2号	[5] 900	533		02054	法面保全
					鍛冶の入	[3] 400	38		05383	法面保全
					沢 入	[7] 1,000	38		05335	法面保全
					馬 越	[7] 1,000	70	○	04135	法面保全
					穴 原	[5] 1,000	61		04673	法面保全
					長 笹	[2] 150	50		04136	法面保全
					大 平	[7] 600	262		03202	法面保全
					計	計16路線 計72箇所 前期 後期	11,100 4,850 6,250			
				小海町	茂 来	[5] 400	(261) 3,183	○	01062	法面保全
					八ヶ岳	[2] 200	(3,215) 1,803	○	01007	法面保全 局部改良
					八ヶ岳支	[3] 500	1,067		02035	法面保全
					茨 沢	[2] 100	133	○	40081	法面保全
					計	計4路線 計12箇所 前期 後期	1,200 700 500			
				川上村	相木川上	[7] 700	(1,658) 1,286	○	02137	法面保全 局部改良
					計	計1路線 計7箇所 前期 後期	700 700 0			
				南牧村	八ヶ岳	[3] 300	60	○	01007	法面保全、局部改良 橋梁改良
					計	計1路線 計3箇所 前期 後期	300 300 0			
				南相木村	茂 沢	[2] 300	144		04132	法面保全
					相木川上	[5] 300	(60) 1,505	○	02137	法面保全 局部改良
					計	計2路線 計7箇所 前期 後期	600 300 300			
				北相木村	茂 来	[6] 1,000	(261) 3,183	○	01062	法面保全
					赤 谷	[1] 100	59	○	04109	法面保全
					よ り 沢	[5] 100	109	○	04659	法面保全
					山木1号	[3] 500	(53) 221	○	03057	法面保全

( 単位 延長 : m、面積 : ha )

開設 拡張別	種別	区分	位置		路線名	箇所数 及び延長	利用区域面積	前半 5カ年 計画	対図 番号	備考	
			地区名	市町村名							
拡張 (改良)	自動車道	林道	佐久	北相木村	山 木	[2] 100	108		04854	法面保全	
					日 影	[1] 100	182		04672	法面保全	
					東 山	[3] 520	355	○	03058	法面保全	
				計	計7路線 計21箇所 前期 後期	2,420 2,220 200					
				御代田町	森 泉 山	[1] 20	633	○	01897	橋梁改良	
					計	計1路線 計1箇所 前期 後期	20 20 0				
佐久計	計78路線 計371箇所 前期 後期	69,451 45,941 23,510									
拡張 (改良)	自動車道	林道	上田	上田市	沢 山	[50] 1,000	803		02030	法面保全・橋梁改良 局部改良・交通安全	
					金 剛 寺	[20] 400	53		04087	法面保全 幅員改良	
					塩 水	[5] 100	255		03039	局部改良	
					富 士 山	[10] 210	201		03040	法面保全	
					氷 沢	[4] 24	254	○	03041	橋梁改良 局部改良	
					神 宮 寺	[5] 100	200		03042	幅員改良	
					飯 縄 山	[3] 70	(72) 84		04067	法面保全	
					虚 空 蔵	[7] 127	268	○	03017	橋梁改良 局部改良	
					岳 の 尾	[13] 310	79	○	04095	法面保全 局部改良	
					中 道	[3] 60	87		04676	法面保全	
					半 過	[3] 80	(30) 30	○	04680	法面保全	
					産 川	[20] 400	30		05024	交通安全	
					西 之 入	[6] 120	48		05025	局部改良	
					東 太 郎 山	[3] 60	63		40312	法面保全	
					原 峠	[76] 1,533	93	○	40348	局部改良 交通安全	
					赤 坂	[3] 60	224		03317	法面保全 局部改良	
					猫 地	[10] 200	215		03018	幅員改良	
					西 光 寺	[24] 480	186		03037	幅員改良 法面保全・交通安全	
					滝 の 入	[5] 100	226		03273	法面保全	
					虚 空 蔵	[4] 80	63		04190	法面保全	
					栗 山	[20] 410	173		04080	幅員改良	

( 単位 延長：m、面積：ha )

開設 拡張 別	種 別	区 分	位 置		路 線 名	箇所数 及び延長	利用区域面積	前半 5カ 年 計画	対 図 番 号	備 考
			地区名	市町村名						
拡張 (改良)	自動車道	林道	上田	上田市	長 峰	[5] 100	89		04088	局部改良
					所 沢	[7] 98	79		04760	法面保全 交通安全
					和 子 向	[200] 4,009	260		03274	法面保全
					殿 入	[5] 100	55		04766	法面保全 交通安全
					高 寺	[1] 30	98		40282	法面保全
					後 沢	[62] 1,245	83		04825	法面保全
					峰 山	[2] 40	80		04557	局部改良
					大 洞	[5] 100	138		04813	局部改良
					若 宮	[4] 90	218		03028	法面保全 局部改良
					大 柏 木	[10] 200	365		03024	法面保全
					土 屋	[83] 1,660	148		04098	局部改良
					和 田 武 石	[7] 125	542	○	02064	橋梁改良 法面保全
					茂 沢	[42] 850	187	(176)	03030	法面保全 交通安全
					内 の 山	[1] 10	196		04210	法面保全
					武 石 唐 沢	[12] 247	172		03210	法面保全
					ほ ど が い	[2] 50	136		04215	法面保全
					親 岳	[2] 50	92		04211	法面保全
					計	計38路線 計744箇所 前期 後期	14,928 2,199 12,729			
					東御市	大 室 東 部	[30] 600	45	05422	法面保全
						鳩 峰	[35] 700	21	40345	法面保全
				計	計2路線 計65箇所 前期 後期	1,300 0 1,300				
				青木村	弘 法 長 沢	[2] 50	142	40351	法面保全	
					湯 の 入	[25] 500	350	03477	局部改良	
					琴 山	[10] 200	165	04737	法面保全 局部改良	
					細 ケ 谷	[50] 1,000	71	04111	法面保全	
					戸 沢			04111		
				計	計5路線 計87箇所 前期 後期	1,750 0 1,750				

( 単位 延長：m、面積：ha )

開設 拡張 別	種 別	区 分	位 置		路 線 名	箇所数 及び延長	利用区域面積	前半 5カ年 計画	対凶 番号	備 考	
			地区名	市町村名							
拡張 (改良)	自動車道	林道	上田	長和町	東 沢	[1] 30	(266) 236		02018	法面保全	
					本 沢	[4] 88	(125) 573		02063	法面保全 局部改良(橋)	
					大 門 和 田	[177] 3,543	294		04808	法面保全 局部改良	
					牛 首	[11] 230	104		04197	法面保全 局部改良	
					北 小 茂 沢	[62] 1,244	47		04566	法面保全 局部改良	
					和 田 武 石	[13] 270	281		02064	法面保全	
					松 沢	[15] 300	141		04811	法面保全	
					ホ ド ノ 入	[15] 300	229		03032	法面保全	
					ト チ ヤ	[5] 100	35		05071	局部改良	
					芹 沢	[2] 50	43		04108	局部改良	
					唐 沢	[12] 240	150		04567	法面保全	
					上 和 田	[10] 200	38		05072	局部改良	
					計	計12路線 計327箇所 前期 後期	6,595 0 6,595				
					上田計	計57路線 計1,223箇所 前期 後期	24,573 2,199 22,374				
					千曲川上流計	計135路線 計1,594箇所 前期 後期	94,024 48,140 45,884				



才 路網計画 拡張(舗装) 路線別表

( 単位 延長 : m、面積 : ha )

開設 拡張 別	種 別	区 分	位 置		路 線 名	箇所数 及び延長	利用区域面積	前半 5ヵ年 計画	対図 番号	備 考
			地 区 名	市町村名						
拡張 (舗装)	自動車道	林道	佐久	小諸市	浅 間	2,800	134		40118	
					計1路線	2,800				
					前期	0				
					後期	2,800				
				佐久市	九 竜 平	1,000	255		02056	
					本 祭	1,200	40		04538	
					所 沢	600	40	○	04851	
					ホ ド 窪	300	127		04148	
					本 沢	1,000	592		02058	旧望月町
					細 小 路 川	600	733		04051	旧望月町
					恵 の 平	250	44		05014	旧望月町
					春 日 平	2,000	167		03208	旧望月町
					蹄 ケ 沢	500	111	○	04158	旧望月町
					計9路線	7,450				
				前期	1,100					
				後期	6,350					
				佐久穂町	茂 来	3,100	(261) 3,183		01062	旧佐久町
					田 口 十 石 峠	1,000	(480) 1,620	○	01004	旧佐久町
					茂 来	3,000	(261) 3,183	○	01062	旧八千穂村
					計3路線	7,100				
					前期	4,000				
					後期	3,100				
				小海町	八 ケ 岳	2,000	(3,215) 1,803		01007	
					計1路線	2,000				
					前期	0				
					後期	2,000				
				南牧村	八 ケ 岳	1,500	(3,215) 1,803		01007	
計1路線	1,500									
	前期	0								
	後期	1,500								
南相木村	釜 の 久 保	600	33	○	05161					
	計1路線	600								
	前期	600								
	後期	0								
北相木村	茂 来	600	(261) 3,183	○	01062					
	よ り 沢	700	109		04659					
	底 水	1,500	45	○						
	計3路線	2,800								
	前期	2,100								
	後期	700								
佐久 計	計19路線	24,250								
	前期	7,800								
	後期	16,450								

( 単位 延長 : m、面積 : ha )

開設 拡張別	種別	区分	位置		路線名	箇所数 及び延長	利用区域面積	前半 5ヵ年 計画	対図 番号	備考
			地区名	市町村名						
拡張 (舗装)	自動車道	林道	上田	上田市	平芝	590	26		06002	
					赤坂	600	224		03317	
					岩清水	2,600	185		04085	
					湯の窪	900	145		04091	
					宮林	1,997	137		04092	
					中道	407	87		04676	
					虚空蔵	900	268		03017	
					半過	(227) 497	(30) 30	○	04680	
					硯沢	2,480	198	○	40046	
					殿入	240	55		04766	旧丸子町
					滝の沢	800	226		03273	旧丸子町
					和子向	2,484	260		03274	旧丸子町
					虚空蔵	700	63		04190	旧丸子町
					長峰	820	89		04088	旧丸子町
					箱置	1,800	55		40349	旧丸子町
					若宮	3,374	218		03028	旧真田町
					土屋	1,660	148		04098	旧真田町
					堤入	1,900	68		05368	旧真田町
					滝の入	900	304		03023	旧真田町
					和田武石	1,500	542		02064	旧武石村
					内の山	100	196		04210	旧武石村
					親岳	800	92		04211	旧武石村
					武石唐沢	800	172		03210	旧武石村
					常滑	100	79		04100	旧武石村
					保代	100	220		03083	旧武石村
					横沢西	200	174		04212	旧武石村
				計	計26路線 前期 後期	29,476 2,977 26,272				
				東御市	大室東部	200	45		05422	旧東部町
					鳩峰	700	21		40345	旧東部町
					聖横堰	700	76		04776	旧東部町
				計	計3路線 前期 後期	1,600 0 1,600				
				長和町	東沢	1,200	236		02018	旧長門町
					本沢	1,820	573		02063	旧長門町
					赤沢	2,000	86		04193	旧長門町
					望地	800	43		05181	旧長門町
					北小茂沢	946	47		04566	旧長門町
					牛首	2,513	104		04197	旧長門町
					大茂沢	355	260		03020	旧長門町
					和田武石	364	281		02064	旧和田村
					前林	400	85		04223	旧和田村
					松沢	1,000	141		04811	旧和田村
					狐穴	250	129		03033	旧和田村
					大狭間	100	65		04220	旧和田村
				長和町	ホドノ入	300	229		03032	旧和田村
					トチヤ	450	35		05071	旧和田村
				計	計14路線 前期 後期	12,498 0 12,498				

( 単位 延長 : m、面積 : ha )

開設 拡張 別	種 別	区 分	位 置		路 線 名	箇所数 及び延長	利用区域面積	前半 5カ年 計画	対図 番号	備 考		
			地 区 名	市町村名								
拡張 (舗装)	自動車道	林道	上田	青木村	琴 山	1,800	165		04737			
					湯 の 入	500	350		03477			
					計2路線	2,300						
						計	前期	0				
						後期	2,300					
					上田	計	計45路線	45,874				
						前期	2,977					
			後期	42,670								
			千曲川上流	計	計64路線	70,124						
				前期	10,777							
				後期	59,120							

## 5 保安林整備及び治山事業に関する計画

保安林の配備計画は、市町村森林整備計画の公益的機能別施業森林のうち、現況が保安林ではない森林を市町村ごとに一定の割合で保安林に指定するよう計画を樹立し、治山事業等を活用し、保安林指定の目的の維持・増進を目指します。

### (1) 保安林として管理すべき森林の種類別面積等

#### ア 保安林として管理すべき森林の種類別の計画期末面積【表6-12】

(単位 面積：ha)

保安林の種類	面積		現況
		前半5カ年の計画面積	
総数(実面積)	35,063	32,854	32,000
水源涵養のための保安林	29,498	27,855	27,222
災害防備のための保安林	5,462	4,897	4,677
保健、風致の保存等のための保安林	1,059	1,059	1,058

注) 1. 現況面積は、令和5年9月1日現在の面積

2. 総数欄は、2以上の目的を達成するために指定される保安林があるため、合計が一致しない。

#### イ 計画期間内において保安林の指定を相当とする森林の種類別の面積【表6-13】

(単位 面積：ha)

森林の所在		総数	水源涵養のための保安林		災害防備のための保安林		保健・風致の保存等のための保安林				
			前半5カ年の計画面積	現況	前半5カ年の計画面積	現況	前半5カ年の計画面積	現況			
市町村											
佐久	小諸市	452	363	343	335	88	79	76	0	0	0
	佐久市	4,740	3,768	3,559	3,478	971	871	832	30	30	30
	小海町	1,752	1,606	1,516	1,482	134	120	115	13	13	13
	佐久穂町	2,784	2,626	2,480	2,424	158	142	135	0	0	0
	軽井沢町	628	271	256	250	357	320	306	54	54	54
	御代田町	127	20	19	18	108	96	92	0	0	0
	立科町	995	913	862	843	28	25	24	167	167	167
	川上村	6,857	6,729	6,354	6,210	128	115	110	59	59	59
	南牧村	1,199	644	608	595	555	498	475	0	0	0
	南相木村	954	857	810	791	97	87	83	0	0	0
	北相木村	1,683	1,437	1,357	1,326	246	221	211	375	375	375
小計		22,172	19,235	18,164	17,750	2,871	2,573	2,458	699	699	698
上田	上田市	8,666	6,821	6,441	6,295	1,810	1,622	1,549	257	257	257
	東御市	532	282	267	261	250	224	214	0	0	0
	長和町	2,545	2,403	2,269	2,217	142	128	122	103	103	103
	青木村	1,147	757	715	699	390	350	334	0	0	0
	小計		12,890	10,263	9,692	9,471	2,592	2,323	2,219	360	360
合計		35,063	29,498	27,855	27,222	5,462	4,897	4,677	1,059	1,059	1,058

注) 1. 現況面積は、令和5年9月1日現在の面積

2. 総数欄は、2以上の目的を達成するために指定される保安林があるため、合計が一致しない。

3. 四捨五入により、合計が一致しない。

ウ 計画期間内において保安林の指定の解除を相当とする森林の種類別の所在及び面積等【表6-14】（単位 面積：ha）

森林の所在			種類	面積	解除を必要とする理由
地区名	市町村名	区域			
千曲川上流	小諸市	—	土砂流出防備保安林	0.2	指定理由の消滅
	佐久市	—	防風保安林	0.3	指定理由の消滅
	小海町	—	水源かん養保安林	41.1	指定理由の消滅
	軽井沢町	—	土砂流出防備保安林	0.2	指定理由の消滅
	御代田町	—	土砂流出防備保安林	0.2	指定理由の消滅
	川上村	—	水源かん養保安林	1.2	指定理由の消滅
	南相木村	—	水源かん養保安林	1.9	指定理由の消滅
		—	土砂流出防備保安林	0.1	指定理由の消滅
	北相木村	—	土砂流出防備保安林	0.5	指定理由の消滅
	上田市	—	水源かん養保安林	0.5	指定理由の消滅

エ 計画期間内において指定施業要件の整備を相当とする森林の面積【表6-15】（単位 面積：ha）

種類	指定施業要件の整備区分				
	伐採の方法の 変更面積	皆伐面積の 変更面積	択伐率の 変更面積	間伐率の 変更面積	植栽の 変更面積
水源涵養のための 保安林	—	2,732	7,702	8,361	4,267
災害防備のため の保安林	—	469	1,323	1,437	733
保健・風致の保存等 のための保安林	—	106	299	325	166

(2) 保安施設地区として指定することを相当とする土地の所在及び面積等

該当なし

(3) 実施すべき治山事業の数量【表 6-16】

森林の所在		治山事業施行 地区数		主な工種	備考
市町村	区域（林班）		前半 5カ年 の計画		
佐久市	109, 110	2	2	溪間工、山腹工	
軽井沢町	62	1	1	山腹工	
御代田町	27	1	1	山腹工	
佐久穂町	2, 3, 36	2	2	溪間工、山腹工	
川上村	43	1	1	溪間工	
上田市	11, 50, 1005, 1006, 1014, 1029, 3023	6	6	溪間工、山腹工、本数調整伐	

6 要整備森林

(1) 要整備森林の所在及び面積【表 6-17】

特定保安林	市町村	要整備森林		
		所在		面積 (ha)
		位置	林班小班	
該当なし				

(2) 要整備森林について実施すべき施業の方法及び時期【表 6-18】

特定保安林	市町村	実施すべき施業の方法及び時期等			
		造林・伐採			
		種類	面積	方法	時期
該当なし					