

6 県土保全

(1) 治山

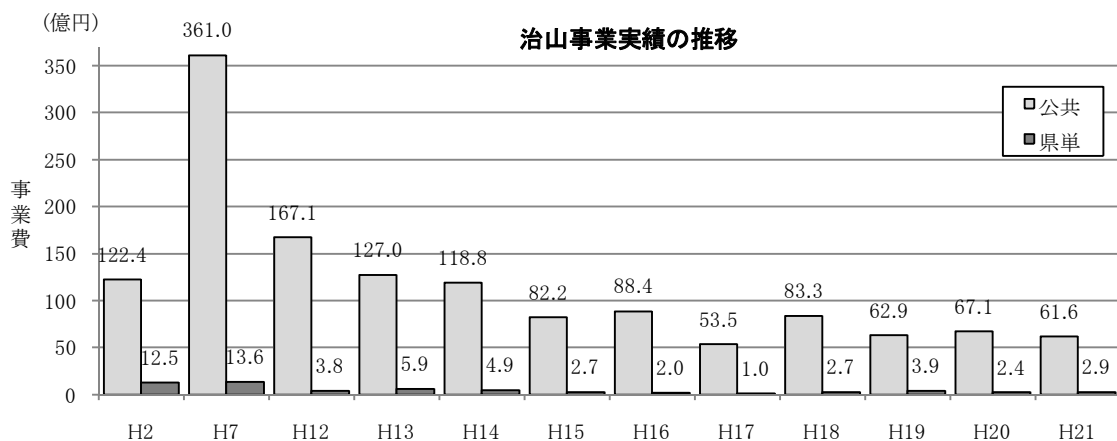
ア 治山事業実績（全県）

○平成21年度の国庫補助事業は239箇所、事業費で53億6,757万円を実施した。
 ○平成21年度の災害関連緊急治山等事業は9箇所、事業費で6億1,004万円、林地荒廃防止施設等災害復旧等事業は3箇所、事業費で1億8,293万円、県単治山事業は97箇所、事業費で2億8,802万円を実施した。

【単位：面積(ha), 金額(千円)】

事業名	H19				H20				H21			
	箇所	面積	工事費	事業費	箇所	面積	工事費	事業費	箇所	面積	工事費	事業費
復旧治山	31	7.9	1,257,248	1,345,255	30	12.0	1,102,062	1,179,205	27	19.3	1,149,778	1,230,262
予防治山	11	0.9	184,858	197,798	16	1.4	273,294	292,424	5	0.5	94,206	100,800
地域防災対策総合治山	3	17.5	309,000	330,630	4	15.4	270,600	289,542	3	5.3	213,248	228,175
林地荒廃防止	23	1.9	480,900	514,563	31	2.2	594,451	636,062	16	6.4	376,355	402,700
限界状態設計等検証												
治山施設機能強化					2	0.1	50,000	53,500	4	0.4	120,400	128,828
なだれ防止林造成	5	5.7	161,000	172,270	4	3.6	170,000	181,900	4	0.8	190,020	203,321
土砂流出防止林造成												
水源流域広域保全	2	42.7	119,600	127,972	4	52.6	215,406	230,484				
水源流域地域保全												
奥地保安林保全緊急対策	23	175.0	609,244	651,890	34	544.9	863,425	923,864	37	446.0	1,061,994	1,136,332
保安林改良	50	599.3	410,166	438,877	57	716.7	474,782	508,015	49	597.3	445,802	477,007
保育	94	2126.9	566,000	605,620	81	1358.6	401,800	429,926	70	1048.8	315,500	337,584
山地災害総合減災対策									13	14.4	280,480	300,112
治山激甚災害対策特別緊急	8	1.1	351,628	376,241	16	4.2	681,900	729,375				
特定流域総合治山	1	0.0	30,800	32,956	2	0.1	77,840	83,288	1	0.1	14,860	15,900
地すべり防止	12	8.7	554,022	578,952	11	44.2	540,000	564,300	10	19.2	771,823	806,555
小計(一般公共)	263	2987.3	5,034,466	5,373,024	292	2755.9	5,715,560	6,101,885	239	2158.4	5,034,466	5,367,576
災害関連緊急治山	9	2.6	331,392	354,584	3	1.6	356,786	381,704	9	1.9	570,144	610,049
災害関連緊急地すべり防止	2	6.0	467,712	488,758								
林地荒廃防止施設災害復旧	3	0.1	67,735	69,076	1	0.0	9,724	10,015	1	0.1	27,873	28,430
地すべり防止施設災害復旧					2	3.0	207,866	213,063	2	2.9	150,477	154,500
小計(災害関連等)	14	8.7	866,839	912,418	6	4.6	574,376	604,782	12	4.9	748,494	792,979
県単治山	83	—	363,780	386,530	82	—	222,383	244,377	97	—	263,444	288,023
民有林直轄治山	(4地区)		1,225,334	1,639,637	(4地区)		1,112,596	1,512,551	(4地区)		1,497,613	1,822,344
小計(直轄治山)	4	—	1,225,334	1,639,637	4	—	1,112,596	1,512,551	4	—	1,497,613	1,822,344
合計	364	2996.0	7,490,419	8,311,609	384	2760.5	7,624,915	8,463,595	352	2163.2	7,544,017	8,270,922

注) 翌年度への繰越は当年度、前金付国債の年度内支払分は当年度、ゼロ国債は次年度とした。



注) 公共には災害関連、施設災を含む

イ 災害発生年別・地方事務所別一覧

【単位：面積(ha), 被害額(千円)】

年次 項目 地方 事務所	H18								H20							
	林 地 荒 廃						治山施設		林 地 荒 廃						治山施設	
	公 共		小 規 模		計				公 共		小 規 模		計			
	箇所数 面積	被害額	箇所数 面積	被害額	箇所数 面積	被害額	箇所	被害額	箇所数 面積	被害額	箇所数 面積	被害額	箇所数 面積	被害額	箇所	被害額
佐久	7 1.45	148,800	2 0.03	1,700	9 1.48	150,500			1 0.05	8,000			1 0.05	8,000		
上小	9 2.61	255,000	6 0.54	14,600	15 3.15	269,600					1 0.50	1,200	1 0.5	1,200		
諏訪	28 11.72	1,816,500	6 1.47	28,000	34 13.19	1,844,500			2 0.16	59,000	2 0.04	8,000	4 0.2	67,000		
上伊那	37 7.35	1,154,500	4 0.16	14,000	41 7.51	1,168,500			1 0.45	45,900	1 0.02	1,200	2 0.47	47,100		
下伊那	37 5.30	528,000	7 0.19	21,500	44 5.49	549,500			1 0.01	15,000	1 0.01	6,000	2 0.02	21,000	2	95,000
木曾	32 3.80	540,700	6 0.12	23,000	38 3.92	563,700			2 0.50	100,000	1 0.02	3,000	3 0.52	103,000		
松本	67 12.42	1,595,600	14 0.53	56,500	81 12.95	1,652,100			2 2.00	30,000	4 0.60	10,000	6 2.6	40,000		
北安曇	24 6.15	1,035,400	5 0.26	6,300	29 6.41	1,041,700			1 1.76	350,000			1 1.76	350,000		
長野	29 7.51	1,120,100	16 0.65	42,400	45 8.16	1,162,500					3 0.03	10,000	3 0.03	10,000	1	99,701
北信	7 7.44	180,000	2 0.04	4,000	9 7.48	184,000			2 1.40	388,000	1 0.01	2,000	3 1.41	390,000		
計	277 65.75	8,374,600	68 3.99	212,000	345 69.74	8,586,600			12 6.33	995,900	14 1.23	41,400	26 7.56	1,037,300	3	194,701
年次 項目 地方 事務所	H19								H21							
	林 地 荒 廃						治山施設		林 地 荒 廃						治山施設	
	公 共		小 規 模		計				公 共		小 規 模		計			
	箇所数 面積	被害額	箇所数 面積	被害額	箇所数 面積	被害額	箇所	被害額	箇所数 面積	被害額	箇所数 面積	被害額	箇所数 面積	被害額	箇所	被害額
佐久	29 5.98	957,000	26 1.59	73,000	55 7.57	1,030,000			3 0.16	70,000			3 0.16	70,000		
上小	2 14.94	202,300	1 0.05	500	3 14.99	202,800			1 0.90	20,000			1 0.90	20,000		
諏訪									8 13.43	927,000	3 0.25	20,000	11 13.68	947,000		
上伊那	3 0.8	130,000	12 0.89	41,000	15 1.69	171,000			2 1.07	30,000	2 0.06	5,000	4 1.13	35,000		
下伊那	35 9.92	1,137,000	32 2.06	92,000	67 11.98	1,229,000	1	15,000	5 1.20	167,000	8 0.11	21,500	13 1.31	188,500		
木曾	1 0.15	25,000			1 0.15	25,000	1	30,000	3 0.60	15,000			3 0.60	15,000		
松本	3 6.10	846,500	4 2.8	19,500	7 8.9	866,000	1	25,000			4 0.08	9,500	4 0.08	9,500		
北安曇	1 0.15	100,000	3 0.05	6,000	4 0.2	106,000			2 0.83	174,000	9 0.52	39,000	11 1.35	213,000		
長野	2 2.3	337,000	3 0.11	57,000	5 2.41	394,000	3	60,000	14 3.06	456,300	15 0.91	42,200	29 3.97	498,500	1	34,625
北信	2 0.2	17,000	1 0.05	5,000	3 0.25	22,000										
計	78 40.54	3,751,800	82 7.60	294,000	160 48.14	4,045,800	6	130,000	38 21.25	1,859,300	41 1.93	137,200	79 23.18	1,996,500	1	34,625

ウ 平成21年度発生災害別一覧表

【単位：面積(ha), 被害額(千円)】

災害名	林地荒廃									緊急治山等事業		治山施設(負担法関係)		
	公共			県単			計			箇所数	決定額 (事業費)	箇所数	被害額	決定額 (事業費)
	箇所数	面積	被害額	箇所数	面積	被害額	箇所数	面積	被害額					
2月林野火災 (H21.2.10)				1	0.18	300	1	0.18	300					
2月土砂災害 (H21.2.27)	1	0.30	40,000				1	0.30	40,000					
3月融雪災害 (H21.3.6)				1	0.05	3,000	1	0.05	3,000					
4月落石災害 (H21.4.22)				1	0.01	3,200	1	0.01	3,200					
5月落石災害 (H21.5.11)				1	0.01	5,000	1	0.01	5,000					
5月土砂災害 (H21.5.17)				1	0.02	2,500	1	0.02	2,500					
6月土砂災害 (H21.6.16)	1	0.90	20,000				1	0.90	20,000					
6月土砂災害 (H21.6.23)				2	0.31	6,000	2	0.31	6,000					
7月土砂災害 (H21.7.9)				1	0.02	3,000	1	0.02	3,000					
7月落石災害 (H21.7.17)				1	0.01	1,500	1	0.01	1,500					
7月土砂災害 (H21.7.27)	1	0.05	7,000	1	0.01	1,000	2	0.06	8,000					
7月土砂災害 (H21.7.29)				1	0.01	3,000	1	0.01	3,000					
7月土砂災害 (H21.7.31)	10	1.69	266,100	6	0.46	19,000	16	2.15	285,100	3	71,424			
8月土砂災害 (H21.8.1)				2	0.02	1,500	2	0.02	1,500					
8月土砂災害 (H21.8.6)	1	0.70	105,000	2	0.11	6,500	3	0.81	111,500	1	50,208	1	34,625	29,034
8月土砂災害 (H21.8.7)	1	0.10	85,600	3	0.08	5,000	4	0.18	90,600					
8月土砂災害 (H21.8.8)	16	15.46	1,120,600	11	0.50	55,700	27	15.96	1,176,300	5	448,512			
8月土砂災害 (H21.8.10)				4	0.09	12,000	4	0.09	12,000					
台風18号 (H21.10.8)	6	1.95	205,000	1	0.01	2,000	7	1.96	207,000					
11月土砂災害 (H21.11.13)				1	0.03	7,000	1	0.03	7,000					
12月落石災害 (H21.12.4)	1	0.10	10,000				1	0.10	10,000					
計	38	21.25	1,859,300	41	1.93	137,200	79	23.18	1,996,500	9	570,144	1	34,625	29,034

エ 山地災害危険地区

○山腹崩壊、地すべり等による災害が発生する恐れがある地区を調査して、その実態を把握し、これらの災害の未然防止に資することを目的に、昭和47年度より調査を実施している。
 ○本県は急峻な山地が多いうえ、糸魚川－静岡構造線や中央構造線が縦断しているため、地質の脆弱な地域が広く存在し、毎年山地災害が多発している。民有林の山地災害危険地区は7,298箇所存在し、これら山地災害危険地対策が急務となっている。

(ア)山腹崩壊危険地区箇所数表

区分 地区別	民有林	民有林 直轄	国有林	計	区分 地区別	民有林	民有林 直轄	国有林	計	区分 地区別	民有林	民有林 直轄	国有林	計
(佐久)					(下伊那)					(北安曇)				
小諸市	24			24	飯田市	255	13	27	295	大町市	68		16	84
佐久市	80		7	87	松川町	34	1	3	38	池田町	13			13
小海町	33		2	35	高森町	19			19	松川村	4		2	6
佐久穂町	22		1	23	阿南町	61			61	白馬村	18		12	30
川上村	13		3	16	阿智村	46		12	58	小谷村	85	6	17	108
南牧村	25		3	28	平谷村	7			7	北安曇計	188	6	47	241
南相木村	21		2	23	根羽村	21			21	(長野)				
北相木村	12			12	下條村	22			22	長野市	235		14	249
軽井沢町	18		7	25	売木村	15			15	千曲市	68			68
御代田町	15		2	17	天龍村	54			54	須坂市	75		4	79
立科町	8		1	9	泰阜村	53			53	坂城町	28			28
佐久計	271	0	28	299	喬木村	42		3	45	小布施町	5			5
(上小)					豊丘村	80		9	89	高山村	44		2	46
上田市	97		10	107	大鹿村		24	6	30	信濃町	4		6	10
東御市	12		3	15	下伊那計	709	38	60	807	飯綱町	5		1	6
長和町	19		2	21	(木曾)					小川村	37			37
青木村	7		3	10	上松町	58		12	70	長野計	501	0	27	528
上小計	135	0	18	153	南木曾町	63		31	94	(北信)				
(諏訪)					木曾町	123		11	134	中野市	46			46
岡谷市	12			12	木祖村	75		19	94	飯山市	56		2	58
諏訪市	20			20	王滝村	33		28	61	山ノ内町	24		1	25
茅野市	20		4	24	大桑村	25		22	47	木島平村	17		5	22
下諏訪町	10		1	11	木曾計	377	0	123	500	野沢温泉村	13			13
富士見町	8		2	10	(松本)					栄村	55		6	61
原村	2			2	松本市	160		33	193	北信計	211	0	14	225
諏訪計	72	0	7	79	塩尻市	56		13	69					
(上伊那)					安曇野市	107		11	118					
伊那市	136		24	160	麻績村	5			5					
駒ヶ根市	16	2		18	生坂村	30			30					
辰野町	58		6	64	山形村	1			1					
箕輪町	24			24	朝日村	18			18					
飯島町	24	6	6	36	筑北村	37			37					
南箕輪村	15			15	松本計	414	0	57	471					
中川村	11			11										
宮田村	17		7	24										
上伊那計	301	8	43	352						合計	3,179	52	424	3,655

(イ)崩壊土砂流出危険地区箇所数表

区分 地区別	民有林	民有林 直轄	国有林	計	区分 地区別	民有林	民有林 直轄	国有林	計	区分 地区別	民有林	民有林 直轄	国有林	計
(佐久)					(下伊那)					(北安曇)				
小諸市	8		3	11	飯田市	229	40	39	308	大町市	114		20	134
佐久市	81		27	108	松川町	43		2	45	池田町	38			38
小海町	13		4	17	高森町	28			28	松川村	13		2	15
佐久穂町	33		4	37	阿南町	79			79	白馬村	11		9	20
川上村	55		10	65	阿智村	181		4	185	小谷村	56	2	19	77
南牧村	29		5	34	平谷村	25			25	北安曇計	232	2	50	284
南相木村	17		3	20	根羽村	45			45	(長野)				
北相木村	20		5	25	下條村	33		4	37	長野市	390		23	413
軽井沢町	8		14	22	売木村	32			32	千曲市	53			53
御代田町	11		4	15	天龍村	55			55	須坂市	22		3	25
立科町	11		1	12	泰阜村	28			28	坂城町	20			20
佐久計	286	0	80	366	喬木村	56		7	63	小布施町				0
(上小)					豊丘村	34		10	44	高山村	19		4	23
上田市	97		57	154	大鹿村		70	13	83	信濃町	4		13	17
東御市	6		8	14	下伊那計	868	110	79	1,057	飯綱町	14			14
長和町	27		32	59	(木曾)					小川村	65			65
青木村	18		9	27	上松町	22		43	65	長野計	587	0	43	630
上小計	148	0	106	254	南木曾町	95		87	182	(北信)				
(諏訪)					木曾町	134		48	182	中野市	34			34
岡谷市	35			35	木祖村	28		28	56	飯山市	42		2	44
諏訪市	29			29	王滝村	13		46	59	山ノ内町	15			15
茅野市	20		15	35	大桑村	49		53	102	木島平村	10		7	17
下諏訪町	31		14	45	木曾計	341	0	305	646	野沢温泉村	7		3	10
富士見町	22		6	28	(松本)					栄村	32		21	53
原村	2			2	松本市	161		57	218	北信計	140	0	33	173
諏訪計	139	0	35	174	塩尻市	76		32	108					
(上伊那)					安曇野市	51		9	60					
伊那市	161		25	186	麻績村	15			15					
駒ヶ根市	11	4	1	16	生坂村	37			37					
辰野町	84		11	95	山形村	15			15					
箕輪町	31			31	朝日村	63			63					
飯島町	14	16	8	38	筑北村	61			61					
南箕輪村	12			12	松本計	479	0	98	577					
中川村	10			10										
宮田村	13		5	18										
上伊那計	336	20	50	406						合計	3,556	132	879	4,567

(ウ)地すべり危険地区箇所数表

区分 地区別	民有林	民有林 直轄	国有林	計	区分 地区別	民有林	民有林 直轄	国有林	計	区分 地区別	民有林	民有林 直轄	国有林	計
(佐久)					(下伊那)					(北安曇)				
小諸市				0	飯田市	13			13	大町市	15			15
佐久市	1			1	松川町				0	池田町	10			10
小海町				0	高森町				0	松川村				0
佐久穂町	1			1	阿南町	3			3	白馬村	2		1	3
川上村				0	阿智村	3			3	小谷村	12	4	6	22
南牧村				0	平谷村	2			2	北安曇計	39	4	7	50
南相木村				0	根羽村				0	(長野)				
北相木村				0	下條村	2			2	長野市	154			154
軽井沢町				0	売木村				0	千曲市	3			3
御代田町				0	天龍村	7			7	須坂市				0
立科町				0	泰阜村	2			2	坂城町				0
佐久計	2	0	0	2	喬木村	4			4	小布施町				0
(上小)					豊丘村				0	高山村	6			6
上田市	9			9	大鹿村		15	1	16	信濃町	1			1
東御市				0	下伊那計	36	15	1	52	飯綱町	3			3
長和町	1			1	(木曾)					小川村	17			17
青木村				0	上松町				0	長野計	184	0	0	184
上小計	10	0	0	10	南木曾町				0	(北信)				
(諏訪)					木曾町				0	中野市	7			7
岡谷市	1			1	木祖村				0	飯山市	8			8
諏訪市				0	王滝村				0	山ノ内町	2			2
茅野市	1			1	大桑村				0	木島平村	1			1
下諏訪町				0	木曾計	0	0	0	0	野沢温泉村	1			1
富士見町				0	(松本)					栄村	6			6
原村				0	松本市	22			22	北信計	25	0	0	25
諏訪計	2	0	0	2	塩尻市	1			1					
(上伊那)					安曇野市	21			21					
伊那市	15			15	麻績村				0					
駒ヶ根市	1			1	生坂村	13			13					
辰野町	1			1	山形村				0					
箕輪町				0	朝日村				0					
飯島町				0	筑北村	13			13					
南箕輪村				0	松本計	70	0	0	70					
中川村				0										
宮田村	1			1										
上伊那計	18	0	0	18						合計	386	19	8	413

(エ)なだれ危険箇所箇所数表

地方事務所	市町村名	箇所数		
		民有林	国有林	計
下伊那	飯田市	1		1
	小計	1	0	1
松本	松本市	15	17	32
	安曇野市	1		1
	小計	16	17	33
北安曇	大町市	4	1	5
	白馬村	8		8
	小谷村	40		40
	小計	52	1	53
長野	長野市	22	1	23
	高山村	3		3
	信濃町	4		4
	飯綱町	7		7
	小計	36	1	37
北信	中野市	4		4
	飯山市	10	1	11
	木島平村	11	1	12
	野沢温泉村	17	1	18
	栄村	30		30
	小計	72	3	75
合計		177	22	199

(オ)山地災害危険地区集計表

【単位：面積(ha)】

地区	項目	危険度 ランク	民有林		民有林直轄		国有林		合計	
			箇所数	面積	箇所数	面積	箇所数	面積	箇所数	面積
山地崩壊 危険地区		A	1,179	5,735	16	198	131	1,250	1,326	7,183
		B	1,022	4,262	20	396	136	952	1,178	5,610
		C	978	2,787	16	148	157	927	1,151	3,862
		計	3,179	12,784	52	742	424	3,129	3,655	16,655
崩壊土砂流出 危険地区		A	974	2,742	12	67	97	706	1,083	3,515
		B	1,477	2,711	44	338	239	2,392	1,760	5,441
		C	1,105	1,868	76	286	543	3,484	1,724	5,638
		計	3,556	7,321	132	691	879	6,582	4,567	14,594
地すべり 危険地区		A	258	8,573	14	1,549	6	159	278	10,281
		B	90	2,349	5	601	2	21	97	2,971
		C	38	1,256					38	1,256
		計	386	12,178	19	2,150	8	180	413	14,508
計		A	2,411	17,050	42	1,814	234	2,115	2,687	20,979
		B	2,589	9,322	69	1,335	377	3,365	3,035	14,022
		C	2,121	5,911	92	434	700	4,411	2,913	10,756
		計	7,121	32,283	203	3,583	1,311	9,891	8,635	45,757
なだれ危険箇所			177	-	-	-	22	-	199	-

(2) 保安林

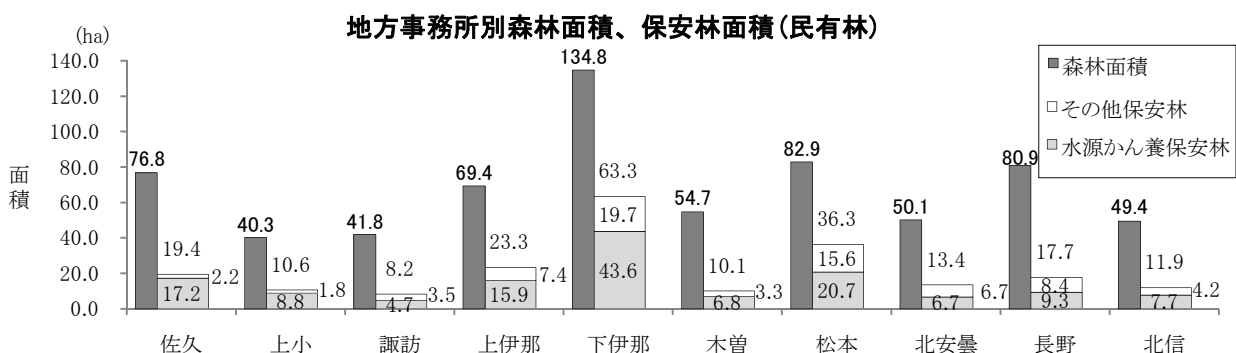
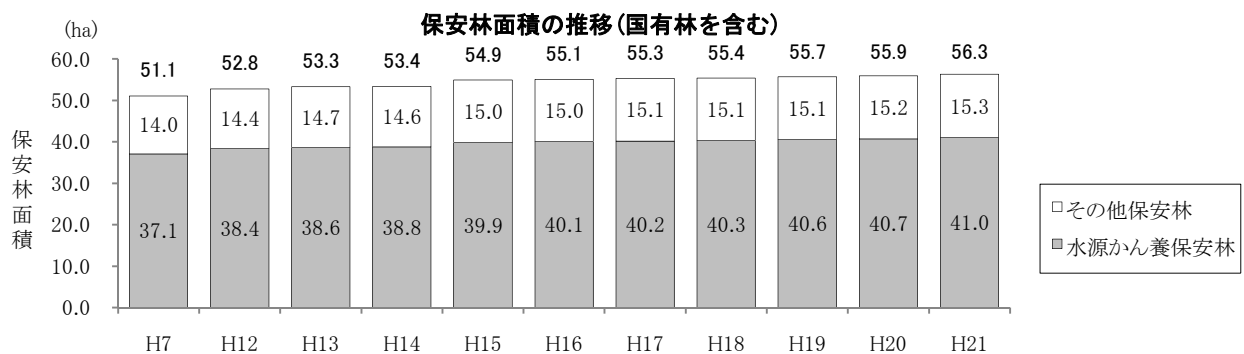
○保安林は、水源かん養、災害の防備、生活環境の保全等、県民の生活に密接な関係があり、現在、地域森林計画に基づき、適正かつ計画的な保安林の配備を進めている。
 ○保安林面積は年々増加し、平成21年度末で563,022ha、本県全森林面積の53%を占めている。
 ○本県には10種類の保安林があるが、全保安林面積のうち、水源かん養保安林が73%、土砂流出防備保安林が26%を占めている。また、森林とのふれあいの場を提供する保健保安林は、27,853ha指定されている。

ア 保安林の現況

【単位：所有者数(人),面積(ha)】

区分 保安林種	国 有 林				民 有 林				計			
	箇所数	筆数	森林所有者	面積	箇所数	筆数	森林所有者	面積	箇所数	筆数	森林所有者	面積
水源かん養保安林	273	786	1	269,209	940	14,922	7,598	141,482	1,213	15,708	7,599	410,691
土砂流出防備保安林	133	244	1	78,270	10,358	64,733	38,960	66,118	10,491	64,977	38,961	144,388
土砂崩壊防備保安林	11	10	1	273	550	2,117	1,564	497	561	2,127	1,565	770
防保安風林					15	106	71	58	15	106	71	58
水害防備保安林					102	153	143	33	102	153	143	33
干害防備保安林	(2) 8	(1) 10	(1) 1	(35) 329					(2) 135	(1) 3,607	(1) 997	(35) 5,628
なだれ防止保安林	1	1	1	60	(1) 237	(3) 862	(1) 876	(99) 506	(1) 238	(3) 863	(1) 877	(99) 566
落石防止保安林					59	216	274	133	59	216	274	133
保健保安林	(35) 3	(39) 3	(1) 1	(20,622) 207	(61) 7	(1,360) 53	(518) 23	(7,231) 280	(96) 10	(1,399) 56	(519) 24	(27,853) 487
風致保安林	(1) 1	(1) 4	(1) 1	(97) 160	(1) 57	(3) 138	(1) 102	(14) 108	(2) 58	(4) 142	(2) 103	(111) 268
計	(38) 430	(41) 1,058	(1) 1	(20,754) 348,508	(63) 12,452	(1,366) 86,897	(520) 50,607	(7,344) 214,514	(101) 12,882	(1,407) 87,955	(521) 50,608	(28,098) 563,022

注) ()内は他の保安林との重複分である。



イ 流域別保安林の現況

【単位：面積(ha)】

流域名	民区分	水源 かん養 保安林	土砂流出 防備 保安林	土砂崩 壊防備 保安林	計	防風 保安林	水害 防備 保安林	干害 防備 保安林	なだれ 防止 保安林	落石 防止 保安林	保健 保安林	風致 保安林	合計
信濃川	国有林	140,956	37,151	231	178,338			204	60		(13,322)	(97)	(13,419)
	民有林	63,772	29,811	236	93,819	11	13	4,231	(99)	86	107	2	178,711
	計	204,728	66,962	467	272,157	11	13	4,435	(99)	86	(3,738)	(14)	(3,851)
天竜川	国有林	49,913	21,863	23	71,799						129	61	98,678
	民有林	58,841	27,953	178	86,972	44	13	876		14	129	61	98,678
	計	108,754	49,816	201	158,771	44	13	876		14	(17,060)	(111)	(17,270)
木曾川	国有林	72,048	10,127	19	82,194			125			236	63	277,389
	民有林	7,682	3,084	49	10,815			32		13	(176)	35	10,895
	計	79,730	13,211	68	93,009			157		13	(2,547)	193	93,462
姫川	国有林	2,668	8,984		11,652						90	158	82,567
	民有林	5,230	3,444	31	8,705		1	17	169	14	78		8,984
	計	7,898	12,428	31	20,357		1	17	169	14	(2,216)		(2,216)
矢作川	国有林	444			444						10		11,662
	民有林	3,168	682		3,850	1		16			(1,898)	78	(1,898)
	計	3,612	682		4,294	1		16			(4,114)	88	(4,114)
関川	国有林	2,450	145		2,595						88		20,646
	民有林	159	138	1	298			127	9				8,984
	計	2,609	283	1	2,893			127	9		(81)		(81)
利根川	民有林	360	10		370								434
	計	360	10		370								(81)
富士川	国有林	730			730								3,029
	民有林	2,270	996	2	3,268	2	6						370
	計	3,000	996	2	3,998	2	6						370
計	国有林	269,209	78,270	273	347,752			(35)	60		(20,622)	(97)	(20,754)
	民有林	141,482	66,118	497	208,097	58	33	5,299	(99)	133	207	160	348,508
	計	410,691	144,388	770	555,849	58	33	5,628	(99)	133	(7,231)	(14)	(7,344)

注) ()内は他の保安林との重複分である。

ウ 地方事務所別民有保安林の現況

【単位：面積(ha)】

地方事務所	水源 かん養 保安林	土砂流出 防備 保安林	土砂崩 壊防備 保安林	計	防風 保安林	水害 防備 保安林	干害 防備 保安林	なだれ 防止 保安林	落石 防止 保安林	保健 保安林	風致 保安林	合計 (A)	森林面積 (民有林) (B)	A/B (%)
佐久	17,169	1,151	51	18,371	10	8	963		24	(631)	13	(631)	76,805	25.3
上小	8,778	1,491	16	10,285		2	276		10	(324)	10	(324)	40,346	26.3
諏訪	4,684	3,478	4	8,166	2	11	44			(26)		(26)	41,836	19.7
上伊那	15,939	6,739	50	22,728	42	8	551		1	(678)	2	(678)	69,381	33.6
下伊那	43,659	19,198	122	62,979	3	1	297		19	(715)	12	(715)	134,877	47.0
木曾	6,808	3,149	50	10,007			31		13	(178)	34	(178)	54,659	18.5
松本	20,691	14,296	57	35,044	0	1	1,265	(99)	10	(1,000)	(1)	(1,001)	82,911	43.8
北安曇	6,700	6,205	43	12,948		1	196	172	18	(2,066)		(2,066)	50,135	26.8
長野	9,315	7,572	87	16,974		2	676	24	39	(792)	(13)	(805)	80,931	21.9
北信	7,741	2,838	17	10,596			1,000	286		(820)	36	(820)	49,394	24.2
計	141,482	66,118	497	208,097	58	33	5,299	(99)	133	(7,231)	(14)	(7,344)	681,277	31.5

注) ()内は他の保安林との重複分である。

エ 所有区分別民有保安林の現況

【単位：面積(ha)】

保安林種	公 有					私 有			合 計
	県有	市町村有	財産区有	その他	計	共有	共有以外	計	
水源かん養保安林	5,960	62,476	8,606	14,240	91,282	18,694	31,506	50,200	141,482
土砂流出防備保安林	1,473	6,415	1,703	3,495	13,086	8,710	44,322	53,032	66,118
土砂崩壊防備保安林	1	13	5	9	28	31	438	469	497
計	7,434	68,904	10,314	17,744	104,396	27,435	76,266	103,701	208,097
防保安林		44			44		14	14	58
水害防備保安林	2		1		3	8	22	30	33
干害防備保安林	1,025	993	212	290	2,520	457	2,322	2,779	5,299
なだれ防止保安林		(99)			(99)				(99)
	2	101	10	10	123	119	264	383	506
落石防止保安林	3	20	2	4	29	29	75	104	133
保安林	(114)	(5,198)	(764)	(129)	(6,205)	(290)	(736)	(1,026)	(7,231)
	6	201	21	37	265	10	5	15	280
風保安林							(14)	(14)	(14)
	3		3	4	10	12	86	98	108
計	(114)	(5,297)	(764)	(129)	(6,304)	(290)	(750)	(1,040)	(7,344)
	1,041	1,359	249	345	2,994	635	2,788	3,423	6,417
合 計	(114)	(5,297)	(764)	(129)	(6,304)	(290)	(750)	(1,040)	(7,344)
	8,475	70,263	10,563	18,089	107,390	28,070	79,054	107,124	214,514

注) ()内は他の保安林との重複分である。

オ 指定施業要件伐採種別保安林の現況

【単位：面積(ha)】

保安林種	国 有 林				民 有 林				合 計			
	禁伐	択伐	皆伐	計	禁伐	択伐	皆伐	計	禁伐	択伐	皆伐	計
水源かん養保安林	10,041	63,762	195,406	269,209	358	5,113	136,011	141,482	10,399	68,875	331,417	410,691
土砂流出防備保安林	19,071	51,265	7,934	78,270	1,934	19,786	44,398	66,118	21,005	71,051	52,332	144,388
土砂崩壊防備保安林	95	178		273	4	489	4	497	99	667	4	770
計	29,207	115,205	203,340	347,752	2,296	25,388	180,413	208,097	31,503	140,593	383,753	555,849
防保安林						54	4	58		54	4	58
水害防備保安林						33		33		33		33
干害防備保安林	27	98	(35)	(35)		623	4,676	5,299	27	721	4,880	5,628
なだれ防止保安林	60			60	44	(99)		(99)	104	(99)		(99)
						462		506		462		566
落石防止保安林					12	121		133	12	121		133
保安林	(7,854)	(11,849)	(919)	(20,622)	(1,505)	(2,458)	(3,268)	(7,231)	(9,359)	(14,307)	(4,187)	(27,853)
		207		207	13	266	1	280	13	473	1	487
風保安林	(97)			(97)		(14)		(14)	(97)	(14)		(111)
	70	90		160	1	107		108	71	197		268
計	(7,951)	(11,849)	(954)	(20,754)	(1,505)	(2,571)	(3,268)	(7,344)	(9,456)	(14,420)	(4,222)	(28,098)
	157	395	204	756	70	1,666	4,681	6,417	227	2,061	4,885	7,173
合 計	(7,951)	(11,849)	(954)	(20,754)	(1,505)	(2,571)	(3,268)	(7,344)	(9,456)	(14,420)	(4,222)	(28,098)
	29,364	115,600	203,544	348,508	2,366	27,054	185,094	214,514	31,730	142,654	388,638	563,022

注) ()内は他の保安林との重複分である。

(3) 林地開発

○平成21年度の林地開発許可に係る行為は、工場・事業場用地、農用地の造成に係る計2件であった。
○連絡調整については、公園の造成、道路の新設又は改築、建設士の仮置き用地に係る計6件であった。

ア 林地開発許可状況

【単位:件数(件),面積(ha)】

開発行為の目的	許 可								摘 要
	10ha未満		10ha以上 50ha未満		50ha以上		計		
	件数	面積	件数	面積	件数	面積	件数	面積	
工場・事業場用地の造成	1	(2) 1					1	(2) 1	大田市(工場用地の造成)
住宅用地の造成									
別荘地の造成									
レジャー施設の設置									
農用地の造成	1	(2) 2					1	(2) 2	佐久市(農用地の造成)
土石の採掘									
その他									
計	2	(4) 3					2	(4) 3	

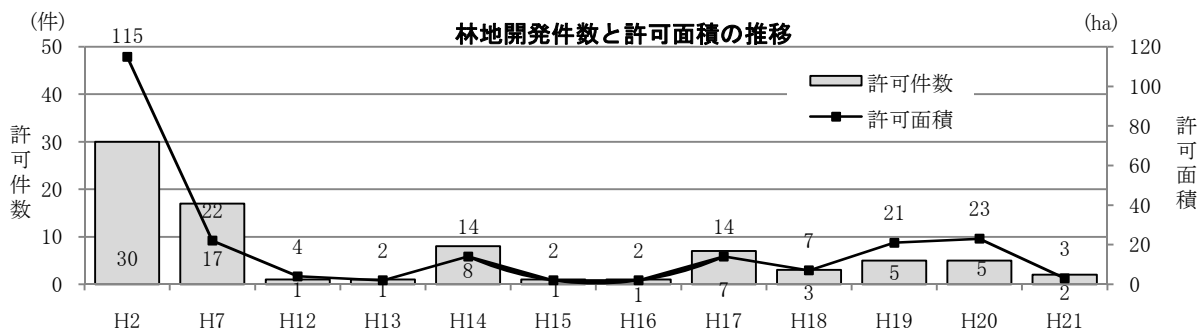
注) 面積欄中()書は森林の区域面積、外書は形質変更面積である。

イ 連絡調整状況

【単位:件数(件),面積(ha)】

開発行為の目的	国又は地方公共団体		森林法規則第8条の3に		計		摘 要
	件数	面積	件数	面積	件数	面積	
工場・事業場用地の造成							
学校・博物館用地の造成							
住宅用地の造成							
公園・運動場等の造成	1	(29) 22			1	(29) 22	辰野町(森林公園の造成)
農用地の造成							
道路の新設又は改築	4	(11) 9			4	(11) 9	阿智村(道路の新設)
ダム等の設置							
土石の採掘							
その他	1	(4) 4			1	(4) 4	飯山市(建設士の仮置き用地)
計	6	(44) 35			6	(44) 35	

注) 面積欄中()書は森林の区域面積、外書は形質変更面積である。



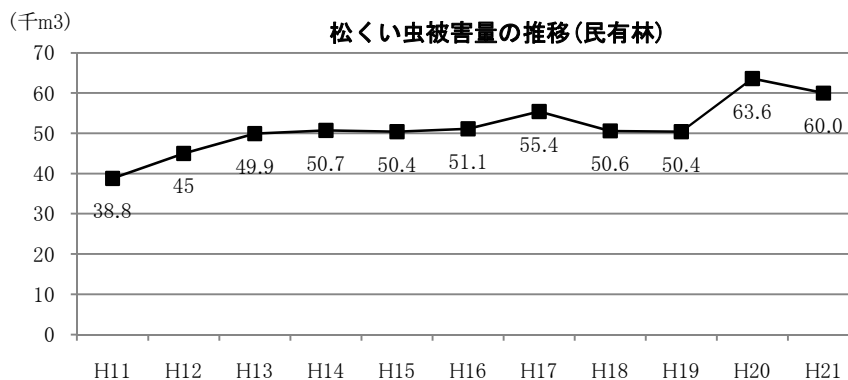
(4) 森林保護

ア 主要病害虫獣の被害状況

○松くい虫の被害は、昭和56年度に旧木曾郡山口村（現在は中津川市）で発生して以来、平成21年度末現在で44の市町村に及んでいる。平成20年度にマツノマダラカミキリの密度が高まり、産卵数が増え、平成21年度の密度も高まったため、民有林における被害量は6.0万m³と過去2番目の被害量を記録した。

区分		松くい虫	スギノアカネ トラカミキリ	スギカミキリ	カシノナガ キクイムシ	カラマツ 先枯病	ノネズミ	ノウサギ
平成12年度	区域面積		763 ha	25 ha	—	苗 2 ha	36 ha	27 ha
	被害量	45,010 m ³	5 ha	3 ha	—	苗 1 ha	1 ha	12 ha
	防除実績	45,010 m ³	—	—	—	—	—	—
平成13年度	区域面積		—	7 ha	—	—	230 ha	24 ha
	被害量	49,948 m ³	—	6 ha	—	—	5 ha	7 ha
	防除実績	49,948 m ³	—	—	—	3 ha	—	—
平成14年度	区域面積		—	2 ha	—	—	60 ha	58 ha
	被害量	50,717 m ³	—	1 ha	—	—	3 ha	10 ha
	防除実績	48,715 m ³	—	—	—	—	—	—
平成15年度	区域面積		—	—	—	—	4 ha	15 ha
	被害量	50,414 m ³	—	—	—	—	0 ha	1 ha
	防除実績	32,200 m ³	—	—	—	—	—	—
平成16年度	区域面積		—	4 ha	6 ha	苗	—	—
	被害量	51,080 m ³	—	2 ha	2 ha	苗	—	—
	防除実績	32,220 m ³	—	—	240 m ³	予防	—	—
平成17年度	区域面積		—	0 ha	0 ha	苗	81 ha	—
	被害量	55,439 m ³	—	0 ha	0 ha	苗	1 ha	—
	防除実績	30,057 m ³	—	6 m ³	301 m ³	予防	—	—
平成18年度	区域面積		—	—	1 ha	—	—	—
	被害量	50,633 m ³	—	—	1 ha	—	—	—
	防除実績	27,497 m ³	—	—	188 m ³	—	—	—
平成19年度	区域面積		—	6 ha	7 ha	—	—	—
	被害量	50,438 m ³	—	0 ha	7 ha	—	—	—
	防除実績	31,807 m ³	—	— m ³	22 m ³	—	—	—
平成20年度	区域面積		—	—	9 ha	—	—	—
	被害量	63,641 m ³	—	—	9 ha	—	—	—
	防除実績	38,728 m ³	—	—	218 m ³	—	—	—
平成21年度	区域面積		—	0 ha	12 ha	—	—	—
	被害量	59,991 m ³	—	0 ha	12 ha	—	—	—
	防除実績	41,784 m ³	—	— m ³	317 m ³	—	—	—

※ 被害が1haに満たないものは「0」、被害の無いものは「-」とした。



イ 林野火災

- 平成21年の林野火災は、前年より6件減少して39件となった。
- 最も多い出火原因はその他（火入れ等）である。

(ア) 月別林野火災発生件数

【単位：件数(件), 比率(%)】

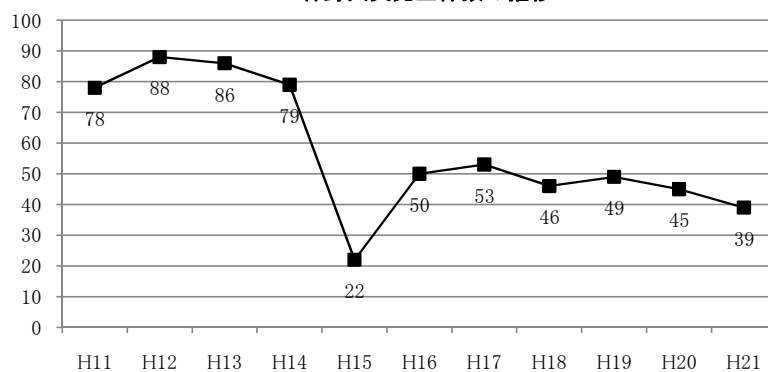
年次	1月	2月	3月	4月	5月	6月	7月	8月	9月	10月	11月	12月	計	
H11	10	6	9	9	20	3	0	5	2	1	4	9	78	
H12	7	8	15	27	11	2	3	1	3	1	1	9	88	
H13	3	1	11	36	19	2	3	3	0	1	6	1	86	
H14	0	7	26	23	5	5	0	5	5	1	2	0	79	
H15	1	4	4	4	2	2	0	0	2	1	0	2	22	
H16	2	8	18	10	1	0	2	5	0	1	0	3	50	
H17	1	0	3	25	10	4	0	1	0	0	5	4	53	
H18	8	1	9	12	6	4	2	1	0	0	2	1	46	
H19	2	4	9	12	10	2	0	3	2	0	4	1	49	
H20	3	2	15	14	4	3	1	1	0	0	1	1	45	
H21	3	4	5	17	7	1	0	1	1	0	0	0	39	
計	27	35	110	163	68	24	11	20	12	5	21	22	518	
比率	H11~21	5.2	6.8	21.2	31.5	13.0	4.6	2.1	3.9	2.3	1.0	4.1	4.2	99.9
	H21	7.7	10.3	12.8	43.6	18.0	2.6	0.0	2.6	2.6	0.0	0.0	0.0	100.0

(イ) 原因別林野火災発生件数

【単位：件数(件), 比率(%)】

年次	たき火	たばこ	放火	その他 (火入れ等)	不明	計	
H11	25	12	0	25	16	78	
H12	41	8	0	23	16	88	
H13	34	11	0	16	25	86	
H14	33	4	0	22	20	79	
H15	5	2	0	13	2	22	
H16	16	1	0	22	11	50	
H17	20	6	1	12	14	53	
H18	14	5	0	15	12	46	
H19	25	0	0	9	15	49	
H20	24	1	0	9	11	45	
H21	12	5	0	15	7	39	
計	224	43	1	156	133	557	
比率	H11~21	40.2	7.7	0.2	28.0	23.9	100.0
	H21	30.8	12.8	0.0	38.5	17.9	100.0

林野火災発生件数の推移



ウ 森林国営保険契約状況

○森林国営保険は、平成7年度から森林共済セット保険として運営されてきたが、森林災害共済が平成13年3月で新規引受を停止したため、森林国営保険（単独）として運営されている。
○保険の加入率は、民有林人工林の約12.2%となっており、全国平均の13.9%を下回っている。平成21年度の損害てん補については、火災、気象災合わせて37件、39ha、保険金10,780千円を支払った。

【単位：件数(件), 面積(ha), 保険金額・保険料(千円)】

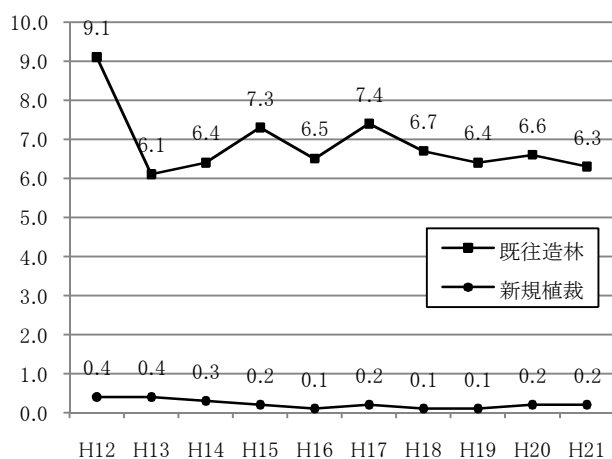
年度	件数	面積			保険金額	保険料
		新規造林	既往造林	計		
H12	983	394	9,123	9,517	4,866,259	54,421
H13	623	317	6,113	6,430	5,635,108	53,682
H14	610	262	6,482	6,744	6,330,272	55,609
H15	556	153	7,190	7,343	7,248,550	57,906
H16	519	136	6,533	6,669	5,765,169	44,081
H17	577	167	7,432	7,599	5,975,509	48,197
H18	520	114	6,700	6,814	4,934,508	37,716
H19	475	137	6,353	6,490	4,772,786	36,127
H20	564	159	6,581	6,740	5,023,122	38,534
H21	490	227	6,323	6,550	4,881,823	46,189

(21年度加入面積内訳)

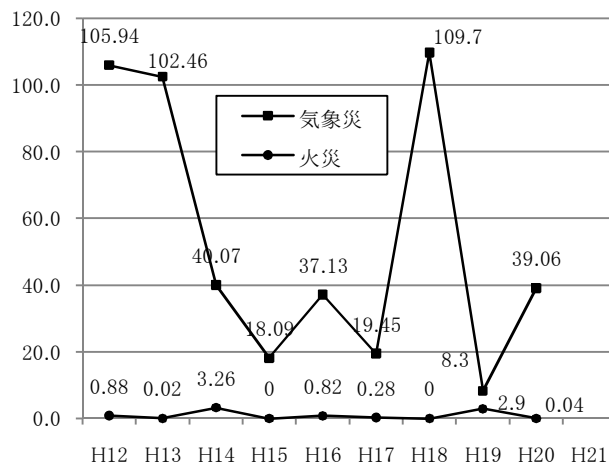
【単位：面積(ha)】

区分	県	公社	森林総研	市町村・財産区	私有林	分収育林	計
佐久	35.90	49.80		673.30	6.32		765.32
上小	3.18		14.83	1,496.36	1,090.86		2,605.23
諏訪	13.68		12.79	272.79	322.77		622.03
上伊那	8.50		98.72	79.88	304.12	10.12	501.34
下伊那	24.43		346.04	0.90	67.33		438.70
木曾	7.90		21.90	241.98	29.37		301.15
松本	42.63		41.69	205.33	200.34		489.99
北安曇		1.80	57.97	108.92	25.74		194.43
長野	54.79		18.81	232.70	31.28	235.01	572.59
北信		15.22	11.00	11.10	22.11		59.43
計	191.01	66.82	623.75	3,323.26	2,100.24	245.13	6,550.21

(千ha) 森林国営保険加入面積の推移



(ha) 森林国営保険損害てん補面積の推移



工 森林国営保険損害てん補状況

【単位：件数(件), 面積(ha), 保険金(千円)】

年度	災害名	件数	損害区域面積	保険金	年度	災害名	件数	損害区域面積	保険金
H14	火災	3	3.26	2,052	H18	火災			
	風害	3	0.99	518		風害			
	水害	5	0.36	266		水害	34	3.87	2,143
	雪害	4	3.84	208		雪害	33	47.04	6,477
	干害	10	34.88	4,407		干害	23	44.08	12,444
	凍害					凍害	10	14.72	3,237
	計	25	43.33	7,451		計	100	109.71	24,301
H15	火災				H19	火災			
	風害	3	0.99	518		風害			
	水害	2	0.02	14		水害	4	0.17	157
	雪害	7	9.74	4,848		雪害	1	0.34	50
	干害	3	8.33	855		干害			
	凍害					凍害	1	4.15	165
	計	15	19.08	6,235		計	6	4.66	372
H16	火災	3	0.82	467	H20	火災	2	0.04	26
	風害	1	0.25	49		風害	6	6.73	4,294
	水害	26	5.30	3,312		水害	12	2.40	2,126
	雪害	8	2.64	826		雪害	6	6.65	692
	干害					干害	8	18.58	3,354
	凍害	15	28.94	4,026		凍害	3	4.70	288
	計	53	37.95	8,680		計	37	39.10	10,780
H17	火災	2	0.28	378	H21	火災			
	風害	30	6.57	1,833		風害	2	0.21	15
	水害	9	5.84	3,441		水害	4	0.17	157
	雪害	2	5.60	510		雪害	1	0.34	50
	干害					干害	1	2.60	141
	凍害	2	1.44	144		凍害	1	4.15	165
	計	45	19.73	6,306		計	9	7.47	528

(平成21年度損害てん補内訳) (21年度保険金支払分)

【単位：件数(件), 面積(ha), 保険金(千円)】

区分	佐久	上小	諏訪	上伊那	下伊那	木曾	松本	北安曇	長野	北信	計	
火災	件数										0	
	面積										0.00	
	保険金										0	
風害	件数				2						2	
	面積				0.21						0.21	
	保険金				15						15	
水害	件数			2	1			1			4	
	面積			0.08	0.02			0.07			0.17	
	保険金			142	7			8			157	
雪害	件数								1		1	
	面積								0.34		0.34	
	保険金								50		50	
干害	件数				1						1	
	面積				2.60						2.60	
	保険金				141						141	
凍害	件数				1						1	
	面積				4.15						4.15	
	保険金				165						165	
計	件数	0	0	2	0	5	0	0	1	1	0	9
	面積	0.00	0.00	0.08	0.00	6.98	0.00	0.00	0.07	0.34	0.00	7.47
	保険金	0	0	142	0	328	0	0	8	50	0	528

(5) 森林整備業務

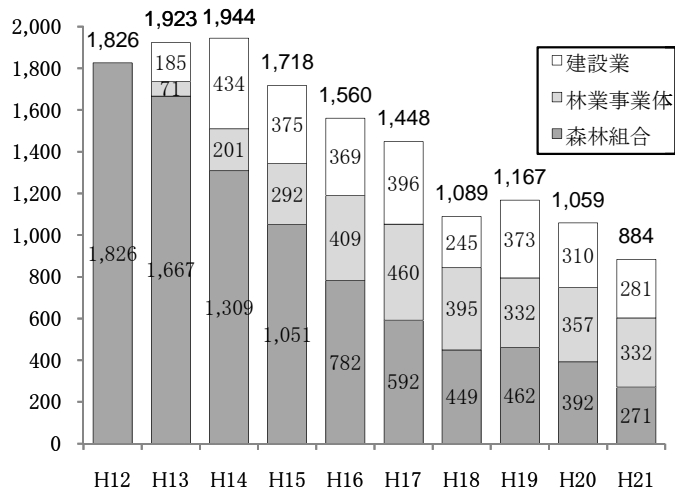
○県の入札制度改革が行われたH13年度以降、森林組合以外の事業者からも入札参加希望者を募り、建設業者等の森林整備業務への参入が始まっている。
○公共事業予算の減少に伴い、森林整備予算も減少している。

ア 森林整備業務の受注額の推移

【単位:受注額(百万円)】

年度	森林組合	林業事業者	建設業	計
H12	1,826			1,826
H13	1,667	71	185	1,923
H14	1,309	201	434	1,944
H15	1,051	292	375	1,718
H16	782	409	369	1,560
H17	592	460	396	1,448
H18	449	395	245	1,089
H19	462	332	373	1,167
H20	392	357	310	1,059
H21	271	332	281	884
構成比	30.7	37.6	31.8	100.0

森林整備業務の受注額の推移



イ 森林整備業務の入札参加資格者数の推移

【単位:資格者数(者)】

年度	森林組合	林業事業者	建設業	計
H12	33			33
H13	27	31	130	188
H14	24	43	238	305
H15	24	55	294	373
H16	24	67	326	417
H17	24	66	307	397
H18	18	73	316	407
H19	18	73	259	350
H20	18	77	266	361
H21	18	79	252	349
構成比	5.2	22.6	72.2	100.0

地域	森林組合	林業事業者	建設業	計
佐久	4	11	44	59
上小	1	14	28	43
諏訪	1	6	13	20
上伊那	1	9	25	35
下伊那	3	11	41	55
木曾	3	9	8	20
松本	1	7	30	38
北安曇	1	4	33	38
長野	1	8	22	31
北信	2	0	8	10

平成21年度における地方事務所別

