

6 県土保全

(1) 治山

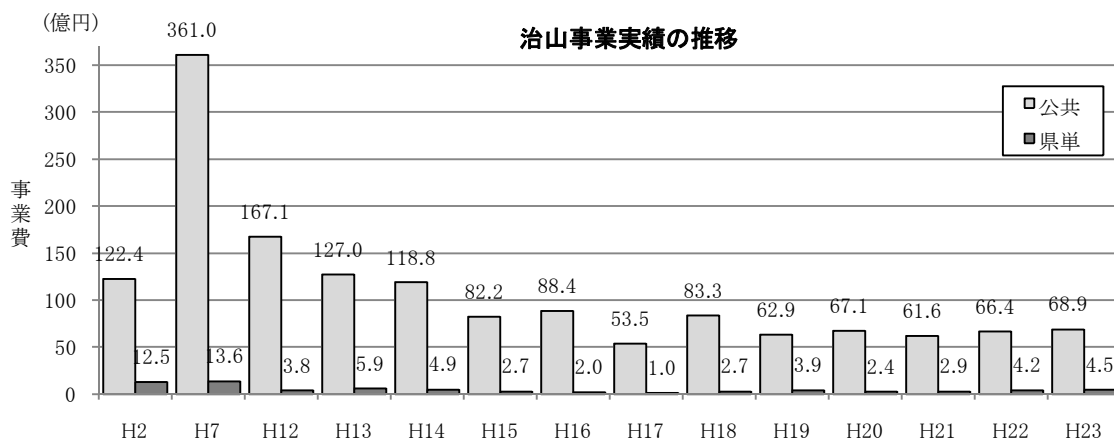
ア 治山事業実績（全県）

○平成23年度の国庫補助事業は215箇所、事業費で57億7,000万円を実施した。
 ○平成23年度の災害関連緊急治山等事業は11箇所、事業費で10億1,552万円、林地荒廃防止施設等災害復旧等事業は4箇所、事業費で2億100万円、県単治山事業は116箇所、事業費で4億4,965万円を実施した。

【単位：面積(ha), 金額(千円)】

事業名	H21				H22				H23			
	箇所	面積	工事費	事業費	箇所	面積	工事費	事業費	箇所	面積	工事費	事業費
復旧治山	27	19.3	1,149,778	1,230,262	32	7.8	1,082,400	1,147,603	28	17.5	1,567,192	1,658,134
予防治山	5	0.5	94,206	100,800	14	3.2	432,000	454,077	15	1.6	416,565	437,746
地域防災対策総合治山	3	5.3	213,248	228,175	4	3.9	193,300	206,831	2	3.9	110,314	120,375
林地荒廃防止	16	6.4	376,355	402,700	12	10.2	396,000	419,807	13	1.2	331,742	349,324
治山先進技術実証					1	0.0	33,600	35,952				
治山施設機能強化	4	0.4	120,400	128,828	3	0.2	148,700	159,109	5	0.3	139,404	148,490
なだれ防止林造成	4	0.8	190,020	203,321	3	0.5	153,000	163,710	4	1.4	91,715	96,409
保安林緊急改良									9	34.7	89,961	96,909
水源流域広域保全					2	26.7	42,800	45,796				
水源森林再生対策									2	20.3	58,517	62,323
奥地保安林保全緊急対策	37	446.0	1,061,994	1,136,332	35	508.0	940,300	999,606	31	237.6	1,122,256	1,217,763
保安林改良	49	597.3	445,802	477,007	47	568.8	422,200	447,577	42	576.2	282,080	304,167
保育	70	1048.8	315,500	337,584	44	521.2	160,600	171,842	47	377.3	108,368	118,128
山地災害総合減災対策	13	14.4	280,480	300,112	10	13.7	262,700	281,089	7	12.0	205,719	224,486
治山激甚災害対策特別緊急												
特定流域総合治山	1	0.1	14,860	15,900	1	5.1	30,600	32,742				
地すべり防止	10	19.2	771,823	806,555	9	22.7	779,200	814,263	10	27.7	884,377	936,082
小計(一般公共)	239	2158.4	5,034,466	5,367,576	217	1692.1	5,077,400	5,380,004	215	1311.7	5,408,210	5,770,336
災害関連緊急治山	9	1.9	570,144	610,049	26	4.8	1,084,100	1,115,562	11	6.1	982,115	1,015,522
災害関連緊急地すべり防止												
林地荒廃防止施設災害復旧	1	0.1	27,873	28,430	1	0.1	4,481	4,615	3	0.4	189,504	199,000
地すべり防止施設災害復旧	2	2.9	150,477	154,500	1	2.2	139,972	143,188	1	1.2	1,911	2,006
小計(災害関連等)	12	4.9	748,494	792,979	28	7.1	1,228,553	1,263,365	15	7.7	1,173,530	1,216,528
県単治山	97	—	263,444	288,023	126	—	387,875	416,646	116	—	399,642	449,646
民有林直轄治山	4	—	1,497,613	1,822,344	4	—	1,322,354	1,635,619	4	—	1,346,323	1,659,281
合計	352	2163.2	7,544,017	8,270,922	375	1699.2	8,016,182	8,695,634	350	1319.4	8,327,705	9,095,791

注) 翌年度への繰越は当年度、前金付国債の年度内支払分は当年度、ゼロ国債は次年度とした。



注) 公共には災害関連、施設災を含む

イ 災害発生年別・地方事務所別一覧

【単位：面積(ha), 被害額(千円)】

年次 項目 地方事務所	H20								H22							
	林 地 荒 廃						治山施設		林 地 荒 廃						治山施設	
	公 共		小 規 模		計				公 共		小 規 模		計			
	箇所数 面積	被害額	箇所数 面積	被害額	箇所数 面積	被害額	箇所	被害額	箇所数 面積	被害額	箇所数 面積	被害額	箇所数 面積	被害額	箇所	被害額
佐久	1 0.05	8,000			1 0.05	8,000			1 0.05	2,000	3 0.25	17,000	4 0.30	19,000		
上小			1 0.50	1,200	1 0.5	1,200			14 2.96	708,300	22 0.93	88,900	36 3.89	797,200		
諏訪	2 0.16	59,000	2 0.04	8,000	4 0.2	67,000					2 0.05	13,000	2 0.05	13,000		
上伊那	1 0.45	45,900	1 0.02	1,200	2 0.47	47,100			4 0.41	115,500	1 0.24	5,000	5 0.65	120,500		
下伊那	1 0.01	15,000	1 0.01	6,000	2 0.02	21,000	2	95,000	16 4.01	620,800	13 0.64	66,527	29 4.65	687,327		
木曾	2 0.50	100,000	1 0.02	3,000	3 0.52	103,000			4 0.46	106,500	3 0.11	12,000	7 0.57	118,500		
松本	2 2.00	30,000	4 0.60	10,000	6 2.6	40,000			2 0.97	192,000	14 0.52	46,200	16 1.49	238,200		
北安曇	1 1.76	350,000			1 1.76	350,000			5 0.59	170,000	2 0.31	9,000	7 0.90	179,000		
長野			3 0.03	10,000	3 0.03	10,000	1	99,701	16 9.29	1,158,900	23 1.64	72,500	39 10.93	1,231,400	1	80,000
北信	2 1.40	388,000	1 0.01	2,000	3 1.41	390,000					4 0.67	16,500	4 0.67	16,500		
計	12 6.33	995,900	14 1.23	41,400	26 7.56	1,037,300	3	194,701	62 18.74	3,074,000	87 5.36	346,627	149 24.10	3,420,627	1	80,000
年次 項目 地方事務所	H21								H23							
	林 地 荒 廃						治山施設		林 地 荒 廃						治山施設	
	公 共		小 規 模		計				公 共		小 規 模		計			
	箇所数 面積	被害額	箇所数 面積	被害額	箇所数 面積	被害額	箇所	被害額	箇所数 面積	被害額	箇所数 面積	被害額	箇所数 面積	被害額	箇所	被害額
佐久	3 0.16	70,000			3 0.16	70,000					2 0.06	3,500	2 0.06	3,500		
上小	1 0.90	20,000			1 0.90	20,000			5 0.67	158,200	3 0.07	7,000	8 0.74	165,200		
諏訪	8 13.43	927,000	3 0.25	20,000	11 13.68	947,000			2 0.02	7,000	3 0.03	10,000	5 0.05	17,000	1	3,000
上伊那	2 1.07	30,000	2 0.06	5,000	4 1.13	35,000			2 0.21	60,000	2 0.07	11,000	4 0.28	71,000	1	20,027
下伊那	5 1.20	167,000	8 0.11	21,500	13 1.31	188,500			3 0.85	105,000	17 1.17	84,500	20 2.02	189,500		
木曾	3 0.60	15,000			3 0.60	15,000			2 0.05	13,000			2 0.05	13,000		
松本			4 0.08	9,500	4 0.08	9,500			7 1.98	233,000	19 0.98	71,500	26 2.96	304,500	1	29,013
北安曇	2 0.83	174,000	9 0.52	39,000	11 1.35	213,000			8 1.86	221,500	2 0.07	11,000	10 1.93	232,500	1	5,000
長野	14 3.06	456,300	15 0.91	42,200	29 3.97	498,500	1	34,625	3 0.44	91,000	7 0.53	12,000	10 0.97	103,000	4	226,302
北信									5 11.10	3,450,000	1 0.01	2,000	6 11.11	3,452,000	1	10,000
計	38 21.25	1,859,300	41 1.93	137,200	79 23.18	1,996,500	1	34,625	37 17.18	4,338,700	56 2.99	212,500	93 20.17	4,551,200	9	293,342

ウ 平成23年度発生災害別一覧表

【単位：面積(ha), 被害額(千円)】

災害名	林地荒廃									緊急治山等事業		治山施設(負担法関係)		
	公共			県単			計			箇所数	決定額 (事業費)	箇所数	被害額	決定額 (事業費)
	箇所数	面積	被害額	箇所数	面積	被害額	箇所数	面積	被害額					
2月落石災害 (H23.2.3)				1	0.01	2,500	1	0.01	2,500					
3月土砂災害 (H23.3.2)				1	0.01	1,000	1	0.01	1,000					
長野県北部地震 (H23.3.12)	5	11.10	3,450,000	1	0.02	10,000	6	11.12	3,460,000	4	890,227			
3月土砂災害 (H23.3.22)	1	0.23	30,000				1	0.23	30,000					
4月土砂災害 (H23.4.23)				1	0.04	7,000	1	0.04	7,000					
4月地すべり災害 (H23.4.28)				1	0.09	5,000	1	0.09	5,000					
5月豪雨災害 (H23.5.10)	1	1.00	100,000	1	0.10	5,000	2	1.10	105,000	1	30,109			
5月豪雨災害 (H23.5.11)				6	0.06	15,500	6	0.06	15,500					
5月梅雨災害 (H23.5.29)	24	3.65	533,700	35	2.21	126,000	59	5.86	659,700	5	163,044	4	272,342	240,975
5月梅雨災害 (H23.5.30)				2	0.21	12,000	2	0.21	12,000					
6月豪雨災害 (H23.6.24)	1	0.06	20,000	1	0.01	5,000	2	0.07	25,000					
7月土砂災害 (H23.7.5)				1	0.06	8,000	1	0.06	8,000					
7月土砂災害 (H23.7.10)	1	0.20	40,000				1	0.20	40,000					
7月豪雨災害 (H23.7.11)	1	0.20	80,000				1	0.20	80,000	1	33,063			
台風6号災害 (H23.7.20)	1	0.20	20,000	1	0.01	2,000	2	0.21	22,000					
7月豪雨災害 (H23.7.31)				1	0.06	2,000	1	0.06	2,000					
8月土砂災害 (H23.8.8)				1	0.09	1,500	1	0.09	1,500					
8月豪雨災害 (H23.8.28)	1	0.09	20,000				1	0.09	20,000					
台風12号災害 (H23.9.4)				4	0.06	15,000	4	0.06	15,000					
台風12号災害 (H23.9.7)				1	0.01	5,000	1	0.01	5,000					
台風15号災害 (H23.9.21)	1	0.45	45,000	2	0.06	8,000	3	0.51	53,000					
計	37	17.18	4,338,700	61	3.11	230,500	98	20.29	4,569,200	11	1,116,443	4	272,342	240,975

エ 山地災害危険地区

○山腹崩壊、地すべり等による災害が発生する恐れがある地区を調査して、その実態を把握し、これらの災害の未然防止に資することを目的に、昭和47年度より調査を実施している。
○本県は急峻な山地が多いうえ、糸魚川－静岡構造線や中央構造線が縦断しているため、地質の脆弱な地域が広く存在し、毎年山地災害が多発している。民有林の山地災害危険地区は7,325箇所存在し、これら山地災害危険地対策が急務となっている。

(ア)山腹崩壊危険地区箇所数表

区分 地区別	民有林	民有林 直轄	国有林	計	区分 地区別	民有林	民有林 直轄	国有林	計	区分 地区別	民有林	民有林 直轄	国有林	計
(佐久)					(下伊那)					(北安曇)				
小諸市	24			24	飯田市	255	13	27	295	大町市	68		16	84
佐久市	80		7	87	松川町	34	1	3	38	池田町	13			13
小海町	33		2	35	高森町	19			19	松川村	4		2	6
佐久穂町	22		1	23	阿南町	61			61	白馬村	18		12	30
川上村	13		3	16	阿智村	46		12	58	小谷村	85	6	17	108
南牧村	25		3	28	平谷村	8			8	北安曇計	188	6	47	241
南相木村	21		2	23	根羽村	21			21	(長野)				
北相木村	12			12	下條村	22			22	長野市	235		14	249
軽井沢町	18		7	25	売木村	15			15	千曲市	68			68
御代田町	15		2	17	天龍村	54			54	須坂市	75		4	79
立科町	8		1	9	泰阜村	53			53	坂城町	28			28
佐久計	271	0	28	299	喬木村	42		3	45	小布施町	5			5
(上小)					豊丘村	80		9	89	高山村	44		2	46
上田市	99		11	110	大鹿村		24	6	30	信濃町	4		6	10
東御市	13		3	16	下伊那計	710	38	60	808	飯綱町	5		1	6
長和町	20		2	22	(木曾)					小川村	37			37
青木村	7		3	10	上松町	58		12	70	長野計	501	0	27	528
上小計	139	0	19	158	南木曾町	63		31	94	(北信)				
(諏訪)					木曾町	123		11	134	中野市	46			46
岡谷市	12			12	木祖村	75		19	94	飯山市	56		2	58
諏訪市	20			20	王滝村	33		28	61	山ノ内町	24		1	25
茅野市	20		4	24	大桑村	25		22	47	木島平村	17		5	22
下諏訪町	9		1	10	木曾計	377	0	123	500	野沢温泉村	13			13
富士見町	8		2	10	(松本)					栄村	55		6	61
原村	2			2	松本市	160		33	193	北信計	211	0	14	225
諏訪計	71	0	7	78	塩尻市	55		13	68					
(上伊那)					安曇野市	107		11	118					
伊那市	136		24	160	麻績村	5			5					
駒ヶ根市	16	2		18	生坂村	30			30					
辰野町	58		6	64	山形村	1			1					
箕輪町	24			24	朝日村	18			18					
飯島町	24	6	6	36	筑北村	37			37					
南箕輪村	15			15	松本計	413	0	57	470					
中川村	11			11										
宮田村	17		7	24										
上伊那計	301	8	43	352						合計	3,182	52	425	3,659

(イ)崩壊土砂流出危険地区箇所数表

区分 地区別	民有林	民有林 直轄	国有林	計	区分 地区別	民有林	民有林 直轄	国有林	計	区分 地区別	民有林	民有林 直轄	国有林	計
(佐久)					(下伊那)					(北安曇)				
小諸市	8		3	11	飯田市	229	40	39	308	大町市	114		20	134
佐久市	81		27	108	松川町	43		2	45	池田町	38			38
小海町	13		4	17	高森町	28			28	松川村	13		2	15
佐久穂町	33		4	37	阿南町	79			79	白馬村	11		9	20
川上村	55		10	65	阿智村	181		4	185	小谷村	56	2	19	77
南牧村	29		5	34	平谷村	25			25	北安曇計	232	2	50	284
南相木村	17		3	20	根羽村	45			45	(長野)				
北相木村	20		5	25	下條村	33		4	37	長野市	390		24	414
軽井沢町	8		14	22	売木村	32			32	千曲市	53			53
御代田町	11		4	15	天龍村	54			54	須坂市	22		3	25
立科町	11		1	12	泰阜村	28			28	坂城町	20			20
佐久計	286	0	80	366	喬木村	56		7	63	小布施町				0
(上小)					豊丘村	34		10	44	高山村	19		4	23
上田市	100		57	157	大鹿村		70	12	82	信濃町	4		13	17
東御市	6		8	14	下伊那計	867	110	78	1,055	飯綱町	14			14
長和町	27		32	59	(木曾)					小川村	65			65
青木村	25		9	34	上松町	22		43	65	長野計	587	0	44	631
上小計	158	0	106	264	南木曾町	95		87	182	(北信)				
(諏訪)					木曾町	133		48	181	中野市	34			34
岡谷市	35			35	木祖村	28		28	56	飯山市	42		2	44
諏訪市	27			27	王滝村	13		46	59	山ノ内町	15			15
茅野市	20		15	35	大桑村	49		53	102	木島平村	10		7	17
下諏訪町	25		14	39	木曾計	340	0	305	645	野沢温泉村	7		3	10
富士見町	21		6	27	(松本)					栄村	32		21	53
原村	2			2	松本市	161		58	219	北信計	140	0	33	173
諏訪計	130	0	35	165	塩尻市	76		32	108					
(上伊那)					安曇野市	51		9	60					
伊那市	161		25	186	麻績村	15			15					
駒ヶ根市	11	4	1	16	生坂村	37			37					
辰野町	84		11	95	山形村	15			15					
箕輪町	31			31	朝日村	63			63					
飯島町	14	16	8	38	筑北村	61			61					
南箕輪村	12			12	松本計	479	0	99	578					
中川村	10			10										
宮田村	13		5	18										
上伊那計	336	20	50	406						合計	3,555	132	880	4,567

(ウ)地すべり危険地区箇所数表

区分 地区別	民有林	民有林 直轄	国有林	計	区分 地区別	民有林	民有林 直轄	国有林	計	区分 地区別	民有林	民有林 直轄	国有林	計
(佐久)					(下伊那)					(北安曇)				
小諸市				0	飯田市	13			13	大町市	15			15
佐久市	1			1	松川町				0	池田町	10			10
小海町				0	高森町				0	松川村				0
佐久穂町	1			1	阿南町	3			3	白馬村	2		1	3
川上村				0	阿智村	3			3	小谷村	12	4	6	22
南牧村				0	平谷村	2			2	北安曇計	39	4	7	50
南相木村				0	根羽村				0	(長野)				
北相木村				0	下條村	2			2	長野市	154			154
軽井沢町				0	売木村				0	千曲市	3			3
御代田町				0	天龍村	7			7	須坂市				0
立科町				0	泰阜村				0	坂城町				0
佐久計	2	0	0	2	喬木村	6			6	小布施町				0
(上小)					豊丘村				0	高山村	6			6
上田市	9			9	大鹿村		15	1	16	信濃町	1			1
東御市				0	下伊那計	36	15	1	52	飯綱町	3			3
長和町	1			1	(木曾)					小川村	17			17
青木村				0	上松町				0	長野計	184	0	0	184
上小計	10	0	0	10	南木曾町				0	(北信)				
(諏訪)					木曾町				0	中野市	7			7
岡谷市	1			1	木祖村				0	飯山市	8			8
諏訪市				0	王滝村				0	山ノ内町	2			2
茅野市	1			1	大桑村				0	木島平村	1			1
下諏訪町				0	木曾計	0	0	0	0	野沢温泉村	1			1
富士見町				0	(松本)					栄村	6			6
原村				0	松本市	21			21	北信計	25	0	0	25
諏訪計	2	0	0	2	塩尻市	1			1					
(上伊那)					安曇野市	21			21					
伊那市	15			15	麻績村				0					
駒ヶ根市	1			1	生坂村	13			13					
辰野町	1			1	山形村				0					
箕輪町				0	朝日村				0					
飯島町				0	筑北村	13			13					
南箕輪村				0	松本計	69	0	0	69					
中川村				0										
宮田村	1			1										
上伊那計	18	0	0	18						合計	385	19	8	412

(エ)なだれ危険箇所箇所数表

地方事務所	市町村名	箇所数		
		民有林	国有林	計
下伊那	飯田市	1		1
	小計	1	0	1
松本	松本市	15	10	25
	安曇野市	1	7	8
	小計	16	17	33
北安曇	大町市	4	1	5
	白馬村	8		8
	小谷村	40		40
	小計	52	1	53
長野	長野市	22	1	23
	高山村	3		3
	信濃町	4		4
	飯綱町	7		7
	小計	36	1	37
北信	中野市	4		4
	飯山市	10	1	11
	木島平村	11	1	12
	野沢温泉村	17	1	18
	栄村	30		30
	小計	72	3	75
合計		177	22	199

(オ)山地災害危険地区集計表

【単位：面積(ha)】

地区	項目	危険度 ランク	民有林		民有林直轄		国有林		合計	
			箇所数	面積	箇所数	面積	箇所数	面積	箇所数	面積
山地崩壊 危険地区	A		1,177	6,443	16	198	132	1,264	1,325	7,905
	B		1,029	4,721	20	396	136	953	1,185	6,070
	C		976	3,173	16	148	157	927	1,149	4,248
	計		3,182	14,337	52	742	425	3,144	3,659	18,223
崩壊土砂流出 危険地区	A		971	2,742	12	67	98	714	1,081	3,523
	B		1,475	2,705	44	338	238	2,384	1,757	5,427
	C		1,109	1,869	76	286	544	3,509	1,729	5,663
	計		3,555	7,316	132	691	880	6,606	4,567	14,614
地すべり 危険地区	A		257	8,564	14	1,549	6	159	277	10,272
	B		90	2,349	5	601	2	21	97	2,971
	C		38	1,256					38	1,256
	計		385	12,169	19	2,150	8	180	412	14,499
計	A		2,405	17,749	42	1,814	236	2,137	2,683	21,700
	B		2,594	9,775	69	1,335	376	3,358	3,039	14,468
	C		2,123	6,298	92	434	701	4,436	2,916	11,168
	計		7,122	33,822	203	3,583	1,313	9,930	8,638	47,336
なだれ危険箇所			177	-	-	-	22	-	199	-

(2) 保安林

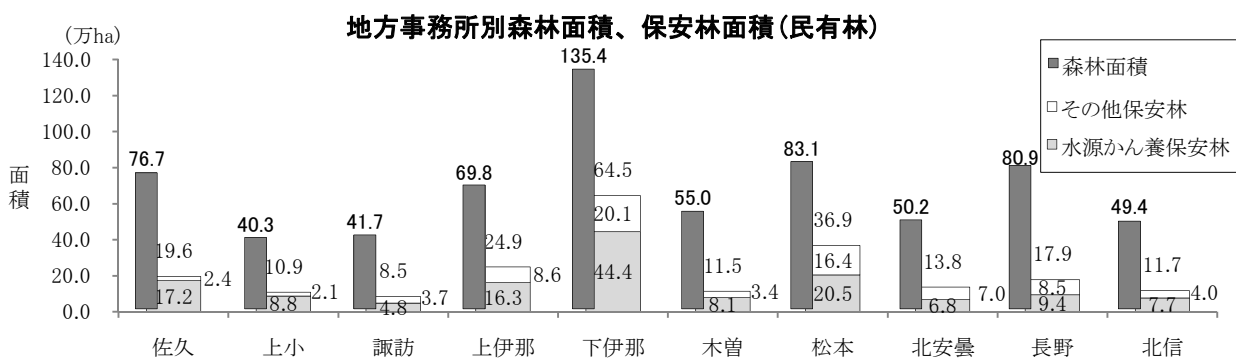
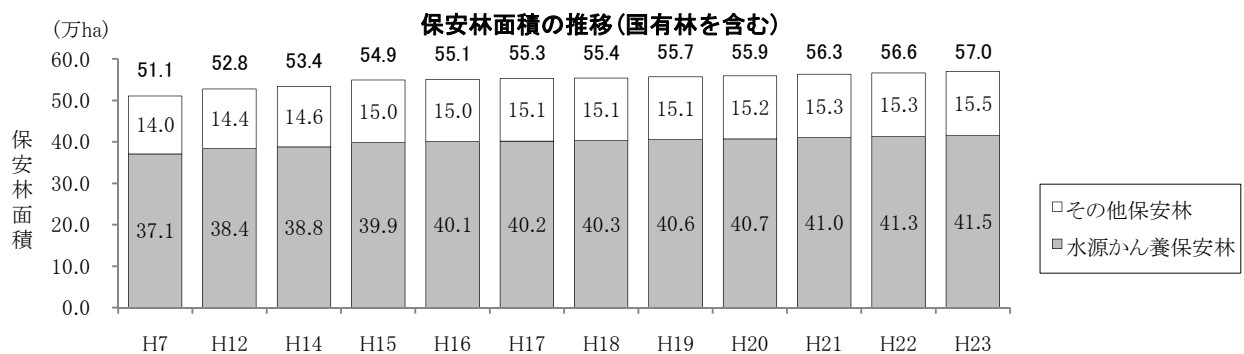
○保安林は、水源のかん養、災害の防備、生活環境の保全等、県民の生活に密接な関係があり、現在、地域森林計画に基づき、適正かつ計画的な保安林の配備を進めている。
 ○保安林面積は年々増加し、平成23年度末で570,371ha、本県の全森林面積の54%を占めている。
 ○本県には10種類の保安林があるが、全保安林面積のうち、水源かん養保安林が73%、土砂流出防備保安林が26%を占めている。また、森林とのふれあいの場を提供する保健保安林は、27,853ha指定されている。

ア 保安林の現況

【単位：所有者数(人),面積(ha)】

区分 保安林種	国 有 林				民 有 林				計			
	箇所数	筆数	森林所有者	面積	箇所数	筆数	森林所有者	面積	箇所数	筆数	森林所有者	面積
水源かん養保安林	266	785	1	269,912	1,015	15,685	7,888	144,687	1,281	16,470	7,889	414,599
土砂流出防備保安林	133	244	1	78,247	10,658	68,097	40,643	69,187	10,791	68,341	40,644	147,434
土砂崩壊防備保安林	11	10	1	273	564	2,156	1,598	508	575	2,166	1,599	781
防保安風林					15	106	71	58	15	106	71	58
水害防備保安林					102	153	143	33	102	153	143	33
干害防備保安林	(2) 8	(1) 10	(1) 1	(35) 329					(2) 145	(1) 3,981	(1) 1,098	(35) 6,008
なだれ防止保安林	1	1	1	60	(1) 239	(3) 877	(1) 887	(99) 508	(1) 240	(3) 878	(1) 888	(99) 568
落石防止保安林					60	227	279	134	60	227	279	134
保健保安林	(35) 3	(39) 3	(1) 1	(20,622) 207	(61) 7	(1,360) 51	(518) 22	(7,231) 280	(96) 10	(1,399) 54	(519) 23	(27,853) 487
風致保安林	(1) 1	(1) 4	(1) 1	(97) 160	(1) 57	(3) 139	(1) 102	(14) 109	(2) 58	(4) 143	(2) 103	(111) 269
計	(38) 423	(41) 1,057	(1) 1	(20,754) 349,188	(63) 12,854	(1,366) 91,462	(520) 52,730	(7,344) 221,183	(101) 13,277	(1,407) 92,519	(521) 52,731	(28,098) 570,371

注) ()内は他の保安林との重複分である。



イ 流域別保安林の現況

【単位：面積(ha)】

流域名	民 国 区 分	水 源 か ん 養 保 安 林	土 砂 流 出 防 備 保 安 林	土 砂 崩 壊 防 備 保 安 林	計	防 風 保 安 林	水 害 防 備 保 安 林	干 害 防 備 保 安 林	な だ れ 防 止 保 安 林	落 石 防 止 保 安 林	保 健 保 安 林	風 致 保 安 林	合 計
信濃川	国有林	140,535	37,151	231	177,917			204	60		(13,322)	(97)	(13,419)
	民有林	64,861	30,922	239	96,022	11	13	4,472	(99)	86	107	2	178,290
	計	205,396	68,073	470	273,939	11	13	4,676	(99)	86	(3,738)	(14)	(3,851)
天竜川	国有林	50,109	21,840	23	71,972						129	61	101,124
	民有林	59,989	29,478	181	89,648	44	13	1,015		14	129	61	101,124
	計	110,098	51,318	204	161,620	44	13	1,015	(35)	14	(17,060)	(111)	(17,270)
木曾川	国有林	73,268	10,127	19	83,414			125			236	63	279,414
	民有林	8,193	3,371	54	11,618			32		14	73	12	90,819
	計	81,461	13,498	73	95,032			157		14	(4,051)	73	162,791
姫川	国有林	2,604	8,984		11,588						90	158	83,787
	民有林	5,294	3,531	31	8,856		1	17	169	14	78	36	11,700
	計	7,898	12,515	31	20,444		1	17	169	14	(2,216)	78	11,598
矢作川	国有林	216			216						88		20,733
	民有林	3,491	741		4,232	1		16			10		11,598
	計	3,707	741		4,448	1		16			(1,898)		9,135
関川	国有林	2,450	145		2,595						88		20,733
	民有林	159	138	1	298			127	9		10		11,598
	計	2,609	283	1	2,893			127	9		(81)		2,595
利根川	民有林	430	10		440								434
	計	430	10		440								(81)
富士川	国有林	730			730								3,029
	民有林	2,270	996	2	3,268	2	6						440
	計	3,000	996	2	3,998	2	6						440
計	国有林	269,912	78,247	273	348,432			(35)	60		(20,622)	(97)	(20,754)
	民有林	144,687	69,187	508	214,382	58	33	329	(99)	134	207	160	349,188
	計	414,599	147,434	781	562,814	58	33	6,008	(99)	134	(7,231)	(14)	(7,344)

注) ()内は他の保安林との重複分である。

ウ 地方事務所別民有保安林の現況

【単位：面積(ha)】

地方事務所	水 源 か ん 養 保 安 林	土 砂 流 出 防 備 保 安 林	土 砂 崩 壊 防 備 保 安 林	計	防 風 保 安 林	水 害 防 備 保 安 林	干 害 防 備 保 安 林	な だ れ 防 止 保 安 林	落 石 防 止 保 安 林	保 健 保 安 林	風 致 保 安 林	合 計 (A)	森 林 面 積 (民 有 林) (B)	A/B (%)
佐久	17,359	1,314	54	18,727	10	8	963		24	(631)	13	(631)	76,755	25.8
上小	8,828	1,495	16	10,339		2	514		10	(324)	10	(324)	40,346	27.0
諏訪	4,846	3,644	4	8,494	2	11	58			(26)		(26)	41,708	20.5
上伊那	16,480	7,757	53	24,290	42	8	676		1	(678)	2	(678)	69,757	35.9
下伊那	44,426	19,610	124	64,160	3	1	297		19	(715)	12	(715)	135,362	47.7
木曾	7,318	3,438	54	10,810			31		14	(178)	35	(178)	54,976	19.8
松本	21,404	14,971	57	36,432	0	1	1,265	(99)	10	(1,000)	(1)	(1,000)	83,070	45.4
北安曇	6,775	6,458	43	13,276		1	196	172	18	(2,066)		(2,066)	50,204	27.4
長野	9,480	7,679	87	17,246		2	677	24	39	(792)	(13)	(805)	80,950	22.3
北信	7,747	2,845	17	10,609			1,001	288		(820)	36	(820)	49,398	24.2
計	144,661	69,212	509	214,382	58	33	5,678	(99)	134	(7,231)	(14)	(7,344)	682,525	32.4

注) ()内は他の保安林との重複分である。

エ 所有区分別民有保安林の現況

【単位：面積(ha)】

保安林種	公 有					私 有			合 計
	県有	市町村有	財産区有	その他	計	共有	共有以外	計	
水源かん養保安林	5,964	64,472	8,728	14,574	93,738	18,968	31,956	50,924	144,662
土砂流出防備保安林	1,473	7,223	1,704	3,858	14,258	9,359	45,596	54,955	69,213
土砂崩壊防備保安林	1	18	5	9	33	31	445	476	509
計	7,438	71,713	10,437	18,441	108,029	28,358	77,997	106,355	214,384
防保安林		44			44		14	14	58
水害防備保安林	2		1		3	8	22	30	33
干害防備保安林	1,025	993	212	499	2,729	579	2,370	2,949	5,678
なだれ防止保安林		(99)			(99)				(99)
	2	101	10	10	123	119	265	384	507
落石防止保安林	3	20	2	4	29	29	76	105	134
保安健林	(114)	(5,198)	(764)	(129)	(6,205)	(290)	(736)	(1,026)	(7,231)
	6	201	21	37	265	10	5	15	280
保安致林							(14)	(14)	(14)
	3		3	4	10	12	87	99	109
計	(114)	(5,297)	(764)	(129)	(6,304)	(290)	(750)	(1,040)	(7,344)
	1,041	1,359	249	554	3,203	757	2,839	3,596	6,799
合 計	(114)	(5,297)	(764)	(129)	(6,304)	(290)	(750)	(1,040)	(7,344)
	8,479	73,072	10,686	18,995	111,232	29,115	80,836	109,951	221,183

注) ()内は他の保安林との重複分である。

オ 指定施業要件伐採種別保安林の現況

【単位：面積(ha)】

保安林種	国 有 林				民 有 林				合 計			
	禁伐	択伐	皆伐	計	禁伐	択伐	皆伐	計	禁伐	択伐	皆伐	計
水源かん養保安林	10,041	63,737	196,134	269,912	358	5,313	139,017	144,688	10,399	69,050	335,151	414,600
土砂流出防備保安林	19,071	51,265	7,911	78,247	1,934	20,780	46,473	69,187	21,005	72,045	54,384	147,434
土砂崩壊防備保安林	95	178		273	4	500	4	508	99	678	4	781
計	29,207	115,180	204,045	348,432	2,296	26,593	185,494	214,383	31,503	141,773	389,539	562,815
防保安林						54	4	58		54	4	58
水害防備保安林						33		33		33		33
干害防備保安林	27	98	(35)	(35)		654	5,024	5,678	27	752	5,228	6,007
なだれ防止保安林	60			60	44	(99)		(99)	(99)	(99)		(99)
					44	464		508	104	464		568
落石防止保安林					12	122		134	12	122		134
保安健林	(7,854)	(11,849)	(919)	(20,622)	(1,505)	(2,458)	(3,268)	(7,231)	(9,359)	(14,307)	(4,187)	(27,853)
		207		207	13	266	1	280	13	473	1	487
保安致林	(97)			(97)		(14)		(14)	(97)	(14)		(111)
	70	90		160	1	108		109	71	198		269
計	(7,951)	(11,849)	(954)	(20,754)	(1,505)	(2,571)	(3,268)	(7,344)	(9,456)	(14,420)	(4,222)	(28,098)
	157	395	204	756	70	1,701	5,029	6,800	227	2,096	5,233	7,556
合 計	(7,951)	(11,849)	(954)	(20,754)	(1,505)	(2,571)	(3,268)	(7,344)	(9,456)	(14,420)	(4,222)	(28,098)
	29,364	115,575	204,249	349,188	2,366	28,294	190,523	221,183	31,730	143,869	394,772	570,371

注) ()内は他の保安林との重複分である。

(3) 林地開発

○平成23年度の林地開発許可に係る行為は0件であった。
○連絡調整については、道路の新設又は改築に係る2件であった。

ア 林地開発許可状況

【単位:件数(件),面積(ha)】

開発行為の目的	許 可								摘 要
	10ha未満		10ha以上 50ha未満		50ha以上		計		
	件数	面積	件数	面積	件数	面積	件数	面積	
工場・事業用地の造成									
住宅用地の造成									
別荘地の造成									
レジャー施設の設置									
農用地の造成									
土石の採掘									
その他									
計									

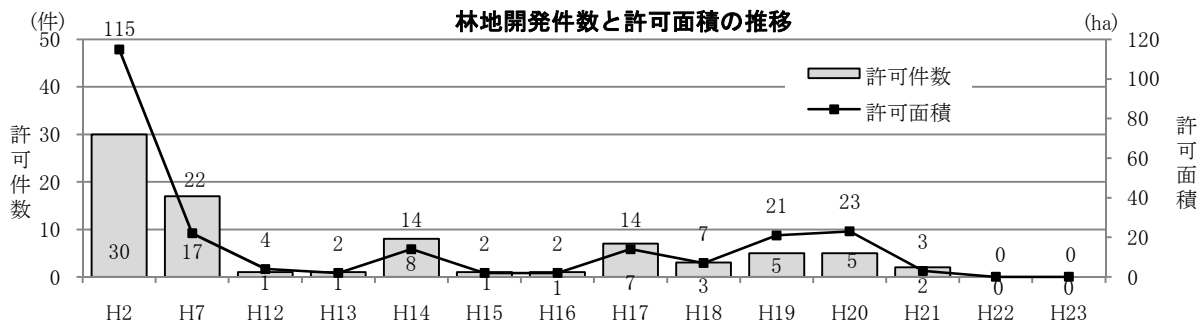
注) 面積欄中()書は森林の区域面積、外書は形質変更面積である。

イ 連絡調整状況

【単位:件数(件),面積(ha)】

開発行為の目的	国又は地方公共団体		森林法規則第8条の3に定める事業		計		摘 要
	件数	面積	件数	面積	件数	面積	
工場・事業用地の造成							
学校・博物館用地の造成							
住宅用地の造成							
公園・運動場等の造成							
農用地の造成							
道路の新設又は改築	2	(2) 2			2	(2) 2	飯田市・長野市 (道路の新設)
ダム等の設置							
土石の採掘							
その他							
計	2	(2) 2			2	(2) 2	

注) 面積欄中()書は森林の区域面積、外書は形質変更面積である。



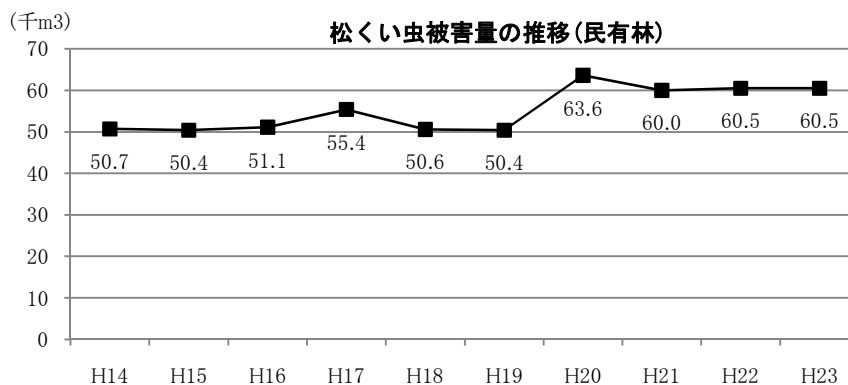
(4) 森林保護

ア 主要病害虫獣の被害状況

○松くい虫の民有林における被害は、昭和56年度に旧木曾郡山口村（現在は中津川市）で発生して以来、平成23年度末現在で46の市町村に及んでいる。平成20年度にはマツノマダラカミキリの密度が高まり、産卵数が増え、被害量は過去最高の63.6千m³となり、平成21年度以降も年約60千m³と大きな被害となっている。

区分		松くい虫	スギノアカネ トラカミキリ	スギカミキリ	カシノナガ キクイムシ	カラマツ 先枯病	ノネズミ	ノウサギ
平成14年度	区域面積		—	2 ha	—	—	60 ha	58 ha
	被害量	50,717 m ³	—	1 ha	—	—	3 ha	10 ha
	防除実績	48,715 m ³	—	—	—	—	—	—
平成15年度	区域面積		—	—	—	—	4 ha	15 ha
	被害量	50,414 m ³	—	—	—	—	0 ha	1 ha
	防除実績	32,200 m ³	—	—	—	—	—	—
平成16年度	区域面積		—	4 ha	6 ha	苗木 苗木 予防	—	—
	被害量	51,080 m ³	—	2 ha	2 ha		—	—
	防除実績	32,220 m ³	—	—	240 m ³		—	—
平成17年度	区域面積		—	0 ha	0 ha	苗木 苗木 予防	81 ha	—
	被害量	55,439 m ³	—	0 ha	0 ha		1 ha	—
	防除実績	30,057 m ³	—	6 m ³	301 m ³		—	—
平成18年度	区域面積		—	—	1 ha	—	—	—
	被害量	50,633 m ³	—	—	1 ha	—	—	—
	防除実績	27,497 m ³	—	—	188 m ³	—	—	—
平成19年度	区域面積		—	6 ha	7 ha	—	—	—
	被害量	50,438 m ³	—	0 ha	7 ha	—	—	—
	防除実績	31,807 m ³	—	— m ³	22 m ³	—	—	—
平成20年度	区域面積		—	—	9 ha	—	—	—
	被害量	63,641 m ³	—	—	9 ha	—	—	—
	防除実績	38,728 m ³	—	—	218 m ³	—	—	—
平成21年度	区域面積		—	0 ha	12 ha	—	—	—
	被害量	59,991 m ³	—	0 ha	12 ha	—	—	—
	防除実績	41,784 m ³	—	— m ³	317 m ³	—	—	—
平成22年度	区域面積		—	0 ha	13 ha	—	—	—
	被害量	60,546 m ³	—	0 ha	13 ha	—	—	—
	防除実績	38,233 m ³	—	— m ³	554 m ³	—	—	—
平成23年度	区域面積		—	— ha	5 ha	—	—	—
	被害量	60,459 m ³	—	— ha	5 ha	—	—	—
	防除実績	35,724 m ³	—	—	778 m ³	—	—	—

※ 被害が1haに満たないものは「0」、被害の無いものは「-」とした。



イ 林野火災

- 平成23年の林野火災は、前年より5件増加した。
- 最も多い出火原因はその他（火入れ等）によるものである。

(ア) 月別林野火災発生件数

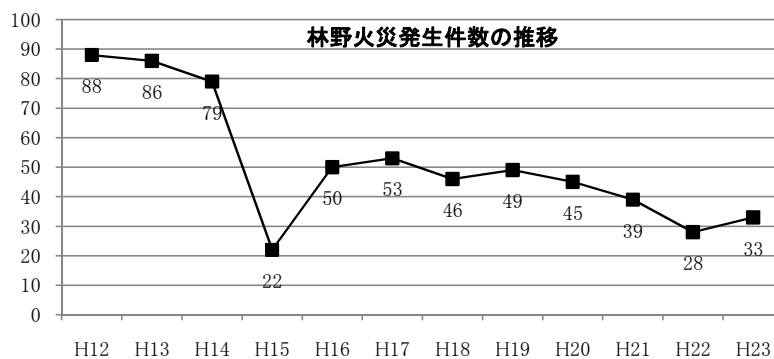
【単位：件数(件), 比率(%)】

年次	1月	2月	3月	4月	5月	6月	7月	8月	9月	10月	11月	12月	計	
H12	7	8	15	27	11	2	3	1	3	1	1	9	88	
H13	3	1	11	36	19	2	3	3	0	1	6	1	86	
H14	0	7	26	23	5	5	0	5	5	1	2	0	79	
H15	1	4	4	4	2	2	0	0	2	1	0	2	22	
H16	2	8	18	10	1	0	2	5	0	1	0	3	50	
H17	1	0	3	25	10	4	0	1	0	0	5	4	53	
H18	8	1	9	12	6	4	2	1	0	0	2	1	46	
H19	2	4	9	12	10	2	0	3	2	0	4	1	49	
H20	3	2	15	14	4	3	1	1	0	0	1	1	45	
H21	3	4	5	17	7	1	0	1	1	0	0	0	39	
H22	3	2	0	6	10	1	1	2	1	0	1	1	28	
H23	0	7	7	15	4	0	0	0	0	0	0	0	33	
計	33	48	122	201	89	26	12	23	14	5	22	23	618	
比率	H12~22	5.3	7.8	19.8	32.5	14.4	4.2	1.9	3.7	2.3	0.8	3.6	3.7	100.0
	H23	0.0	21.2	21.2	45.5	12.1	0.0	0.0	0.0	0.0	0.0	0.0	0.0	100.0

(イ) 原因別林野火災発生件数

【単位：件数(件), 比率(%)】

年次	たき火	たばこ	放火	その他 (火入れ等)	不明	計	
H12	41	8	0	23	16	88	
H13	34	11	0	16	25	86	
H14	33	4	0	22	20	79	
H15	5	2	0	13	2	22	
H16	16	1	0	22	11	50	
H17	20	6	1	12	14	53	
H18	14	5	0	15	12	46	
H19	25	0	0	9	15	49	
H20	24	1	0	9	11	45	
H21	12	5	0	15	7	39	
H22	17	0	0	10	1	28	
H23	5	2	0	18	8	33	
計	246	45	1	184	142	618	
比率	H12~22	39.8	7.3	0.2	29.8	23.0	100.0
	H23	15.2	6.1	0.0	54.5	24.2	100.0



ウ 森林国営保険契約状況

○森林国営保険は、平成7年度から森林共済セット保険として運営されてきたが、森林災害共済が平成13年3月で新規引受を停止したため、森林国営保険（単独）として運営されている。
 ○平成23年度の契約については、件数540件、面積5,425ha、保険金額3,665,017千円、保険料30,046千円の契約をした。
 ○平成23年度の損害てん補については、火災、気象災合わせて20件、22ha、保険金3,033千円を支払った。

【単位：件数(件), 面積(ha), 保険金額・保険料(千円)】

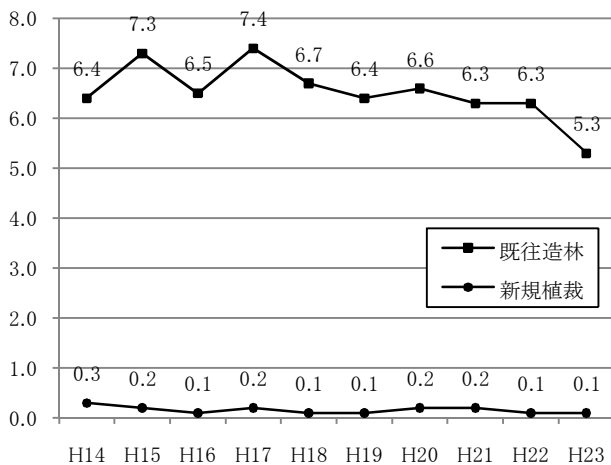
年度	件数	面積			保険金額	保険料
		新規造林	既往造林	計		
H14	610	262	6,482	6,744	6,330,272	55,609
H15	556	153	7,190	7,343	7,248,550	57,906
H16	519	136	6,533	6,669	5,765,169	44,081
H17	577	167	7,432	7,599	5,975,509	48,197
H18	520	114	6,700	6,814	4,934,508	37,716
H19	475	137	6,353	6,490	4,772,786	36,127
H20	564	159	6,581	6,740	5,023,122	38,534
H21	490	227	6,323	6,550	4,881,823	46,189
H22	519	80	6,289	6,369	4,162,627	39,528
H23	540	104	5,321	5,425	3,665,017	30,046

(23年度加入面積内訳)

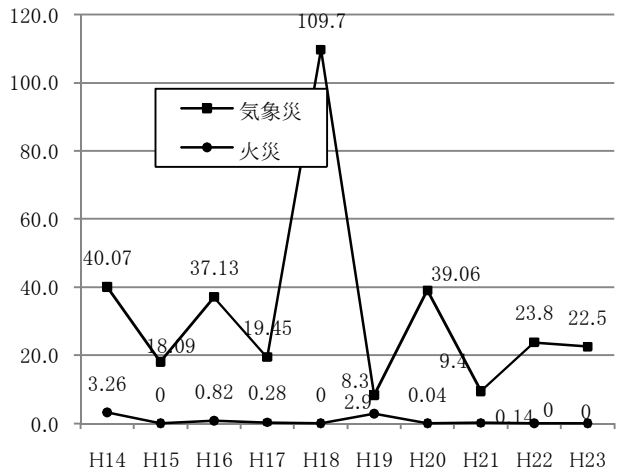
【単位：面積(ha)】

区分	県	公社	森林総研	市町村・財産区	私有林	分収育林	計
佐久	33.26		3.61	288.97	2.07	10.03	337.94
上小	5.69		19.80	1,268.04	1,058.77		2,352.30
諏訪			7.56	52.05	321.45	1.80	382.86
上伊那			46.92	143.50	274.34		464.76
下伊那	4.91		232.56	53.10	205.10		495.67
木曾	3.12		35.57	241.98	64.78	2.51	347.96
松本	9.43		18.08	179.40	221.36		428.27
北安曇			44.69	23.31	21.17		89.17
長野	29.90		5.37	212.03	59.41	175.77	482.48
北信			17.40		26.58		43.98
計	86.31	0.00	431.56	2,462.38	2,255.03	190.11	5,425.39

(千ha) 森林国営保険加入面積の推移



(ha) 森林国営保険損害てん補面積の推移



工 森林国営保険損害てん補状況

【単位：件数(件), 面積(ha), 保険金(千円)】

年度	災害名	件数	損害区域面積	保険金	年度	災害名	件数	損害区域面積	保険金
H16	火災	3	0.82	467	H20	火災	2	0.04	26
	風害	1	0.25	49		風害	6	6.73	4,294
	水害	26	5.30	3,312		水害	12	2.40	2,126
	雪害	8	2.64	826		雪害	6	6.65	692
	干害					干害	8	18.58	3,354
	凍害	15	28.94	4,026		凍害	3	4.70	288
	計	53	37.95	8,680		計	37	39.10	10,780
H17	火災	2	0.28	378	H21	火災			
	風害	30	6.57	1,833		風害	2	0.21	15
	水害	9	5.84	3,441		水害	4	0.17	157
	雪害	2	5.60	510		雪害	1	0.34	50
	干害					干害	1	2.60	141
	凍害	2	1.44	144		凍害	1	4.15	165
	計	45	19.73	6,306		計	9	7.47	528
H18	火災				H22	火災			
	風害					風害			
	水害	34	3.87	2,143		水害	3	0.17	57
	雪害	33	47.04	6,477		雪害	13	16.38	6,503
	干害	23	44.08	12,444		干害	4	7.26	1,532
	凍害	10	14.72	3,237		凍害			
	計	100	109.71	24,301		計	20	23.81	8,092
H19	火災				H23	火災			
	風害					風害			
	水害	4	0.17	157		水害	15	1.64	1,220
	雪害	1	0.34	50		雪害	4	2.02	544
	干害					干害			
	凍害	1	4.15	165		凍害	1	18.80	1,269
	計	6	4.66	372		計	20	22.46	3,033

(平成23年度損害てん補内訳) (23年度保険金支払分)

【単位：件数(件), 面積(ha), 保険金(千円)】

区分	佐久	上小	諏訪	上伊那	下伊那	木曾	松本	北安曇	長野	北信	計
火災	件数										0
	面積										0.00
	保険金										0
風害	件数										0
	面積										0.00
	保険金										0
水害	件数				1			11	3		15
	面積				0.22			1.27	0.15		1.64
	保険金				70			1,028	122		1,220
雪害	件数						2		2		4
	面積						0.20		1.82		2.02
	保険金						58		486		544
干害	件数										0
	面積										0.00
	保険金										0
凍害	件数				1						1
	面積				18.80						18.80
	保険金				1,269						1,269
計	件数	0	0	0	0	2	0	2	11	5	20
	面積	0.00	0.00	0.00	0.00	19.02	0.00	0.20	1.27	1.97	22.46
	保険金	0	0	0	0	1,339	0	58	1,028	608	3,033

(5) 森林整備業務

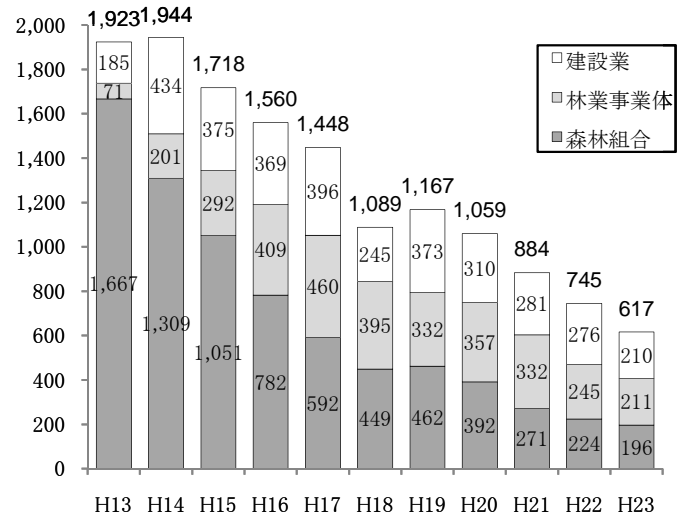
○県の入札制度改革が行われたH13年度以降、森林組合以外の事業者からも入札参加希望者を募り、建設業者等が森林整備業務に参入している。
○公共事業予算の減少に伴い、県発注の森林整備業務は減少している。

ア 森林整備業務の受注額の推移

【単位:受注額(百万円)】

年度	森林組合	林業事業体	建設業	計
H13	1,667	71	185	1,923
H14	1,309	201	434	1,944
H15	1,051	292	375	1,718
H16	782	409	369	1,560
H17	592	460	396	1,448
H18	449	395	245	1,089
H19	462	332	373	1,167
H20	392	357	310	1,059
H21	271	332	281	884
H22	224	245	276	745
H23	196	211	210	617
構成比	31.8	34.2	34.0	100

森林整備業務の受注額の推移



イ 森林整備業務の入札参加資格者数の推移

【単位:資格者数(者)】

年度	森林組合	林業事業体	建設業	計
H13	27	31	130	188
H14	24	43	238	305
H15	24	55	294	373
H16	24	67	326	417
H17	24	66	307	397
H18	18	73	316	407
H19	18	73	259	350
H20	18	77	266	361
H21	18	79	252	349
H22	18	78	255	351
H23	18	70	226	314
構成比	5.7	22.3	72.0	100
佐久	4	11	42	57
上小	1	10	27	38
諏訪	1	6	12	19
上伊那	1	9	23	33
下伊那	3	11	38	52
木曾	3	9	6	18
松本	1	5	25	31
北安曇	1	3	31	35
長野	1	6	15	22
北信	2	0	7	9

平成23年度における地方事務所別森林整備業務の入札参加資格者数

