

長野労働局発表

22-39

平成22年10月1日

担当

職業安定部職業安定課
課長 小川 修司
課長補佐 中村 広文
地方職業指導官 轟 剛
電話 026-226-0865
FAX 026-226-0157

平成23年3月高校新卒者の求人・求職の状況（平成22年8月末日現在）について

長野労働局（局長 本川 明）は、平成23年3月高校新卒者の求人・求職状況（平成22年8月末日現在）を取りまとめました。その概要は次のとおりです。

- | | |
|------------------------|--------------|
| ○ 求人数は 2,040人で、前年同期に比べ | 126人、6.6%の増加 |
| ○ 求職者数は2,871人で、前年同期に比べ | 85人、2.9%の減少 |
| ○ 求人倍率は0.71倍となり、前年同期を | 0.06ポイント上回る |

《求人の状況》

来春高校新卒者を対象とする求人数は、前年同期比で6.6%増加し、2,040人となりました。

- ・産業別にみると、前年同期比では「製造業」で30.0%増加しましたが、「宿泊業・飲食サービス業」で42.0%減少「運輸業」で37.3%減少しました。
- ・職業別にみると、前年同期比では「生産工程・労務」で24.1%増加しましたが、「販売」で29.2%減少、「サービス」で20.8%減少しました。
- ・規模別にみると、前年同期比では「500～999人」で67.6%増加、「300人～499人」で38.6%増加しましたが、「29人以下」で9.4%減少しました。

《求職の状況》

来春高校新卒者の求職者数は、前年同期比では2.9%減少し、2,871人となりました。

《求人倍率の状況》

来春高校新卒者の求人倍率は、前年同期比では0.06ポイント上昇し0.71倍になりました。ブロック別では、北信が0.93倍、東信が0.64倍、中信が0.46倍、南信が0.76倍となっています。

- 高校新卒者をめぐる就職環境が極めて厳しいことから、9月24日長野労働局に「新卒者就職応援本部」を設置するとともにハローワーク長野に「新卒応援ハローワーク」を設置して新卒者や既卒未就職者の就職支援を強化しました。また、県内各ハローワークに高卒就職ジョブサポーターを増員配置し、個別相談や求人開拓などきめ細かな就職支援を行います。

(注)

- 1 「求職者数」は、就職希望者のうち「学校又は安定所の紹介を希望する者」の数です。
- 2 平成23年3月高校新卒者の選考・内定開始期日は、文部科学・厚生労働両省により平成22年9月16日以降と定められています。

平成22年8月末日 現在

長野労働局職業安定部

平成23年3月新規高等学校卒業者の求人・求職の状況

	① 求人数		② 求職者数(人)				③ 就職内定者数				④ 求人倍率		⑤ 就職内定率	
	(人)	前年比	計	男	女	前年比	計	男	女	前年比	①/②(倍)	前年比	③/②(%)	前年比
18.3	3,015	▲ 1.5	3,108	1,760	1,348	0.6					0.97	▲ 0.02		
19.3	3,827	26.9	3,134	1,776	1,358	0.8					1.22	0.25		
20.3	4,075	6.5	3,164	1,865	1,299	1.0					1.29	0.07		
21.3	3,699	▲ 9.2	3,220	1,854	1,366	1.8					1.15	▲ 0.14		
22.3	1,914	▲ 48.3	2,956	1,733	1,223	▲ 8.2					0.65	▲ 0.50		
23.3	2,040	6.6	2,871	1,758	1,113	▲ 2.9					0.71	0.06		
北信	663	▲ 4.1	714	437	277	▲ 3.1					0.93	▲ 0.01		
東信	324	19.1	503	285	218	▲ 7.5					0.64	0.14		
中信	314	6.4	680	441	239	▲ 6.5					0.46	0.05		
南信	739	12.7	974	595	379	2.7					0.76	0.07		

(注) 求人数は、県内企業からの求人分のみ。

項目	平成22年3月卒	平成23年3月卒	増減	増減率(+%)
	求人数	求人数	求人数	求人数
D 建設業	156	146	▲ 10	▲ 6.4
E 製造業(09~32)	906	1,178	272	30.0
09~10 食料品製造業、飲料・たばこ・飼料製造業	200	174	▲ 26	▲ 13.0
15 印刷・同関連業	21	24	3	14.3
18 プラスチック製品製造業(別掲を除く)	30	17	▲ 13	▲ 43.3
24 金属製品製造業	47	76	29	61.7
25~27 機械器具製造業	176	233	57	32.4
25 はん用機械器具製造業	87	128	41	47.1
26 生産用機械器具製造業	36	59	23	63.9
27 業務用機械器具製造業	53	46	▲ 7	▲ 13.2
28 電子部品・デバイス・電子回路製造業	200	244	44	22.0
29 電気機械器具製造業	40	127	87	217.5
30 情報通信機械器具製造業	20	44	24	120.0
31 輸送用機械器具製造業	87	109	22	25.3
G 情報通信業(37~41)	14	7	▲ 7	▲ 50.0
H 運輸業、郵便業(42~49)	75	47	▲ 28	▲ 37.3
I 卸売業、小売業(50~61)	110	113	3	2.7
50~55 卸売業	39	40	1	2.6
56~61 小売業	71	73	2	2.8
J 金融業、保険業(62~67)	0	0	0	0.0
M 宿泊業、飲食サービス業(75~77)	176	102	▲ 74	▲ 42.0
76 飲食店	70	37	▲ 33	▲ 47.1
N 生活関連サービス業、娯楽業(78~80)	178	154	▲ 24	▲ 13.5
O 教育、学習支援業(81,82)	0	0	0	0.0
P 医療、福祉(83~85)	151	160	9	6.0
Q 複合サービス事業(86,87)	18	16	▲ 2	▲ 11.1
R サービス業(他に分類されないもの)(88~96)	55	53	▲ 2	▲ 3.6
全産業	1,914	2,040	126	6.6
職業別				
専門・技術、管理	272	307	35	12.9
事務	124	116	▲ 8	▲ 6.5
販売	137	97	▲ 40	▲ 29.2
サービス	317	251	▲ 66	▲ 20.8
生産工程・労務	947	1,175	228	24.1
上記以外の職業	117	94	▲ 23	▲ 19.7
合計	1,914	2,040	126	6.6
規模別				
29 人以下	542	491	▲ 51	▲ 9.4
30~99 人	562	567	5	0.9
100~299 人	475	516	41	8.6
300~499 人	114	158	44	38.6
500~999 人	108	181	73	67.6
1,000 人以上	113	127	14	12.4
合計	1,914	2,040	126	6.6

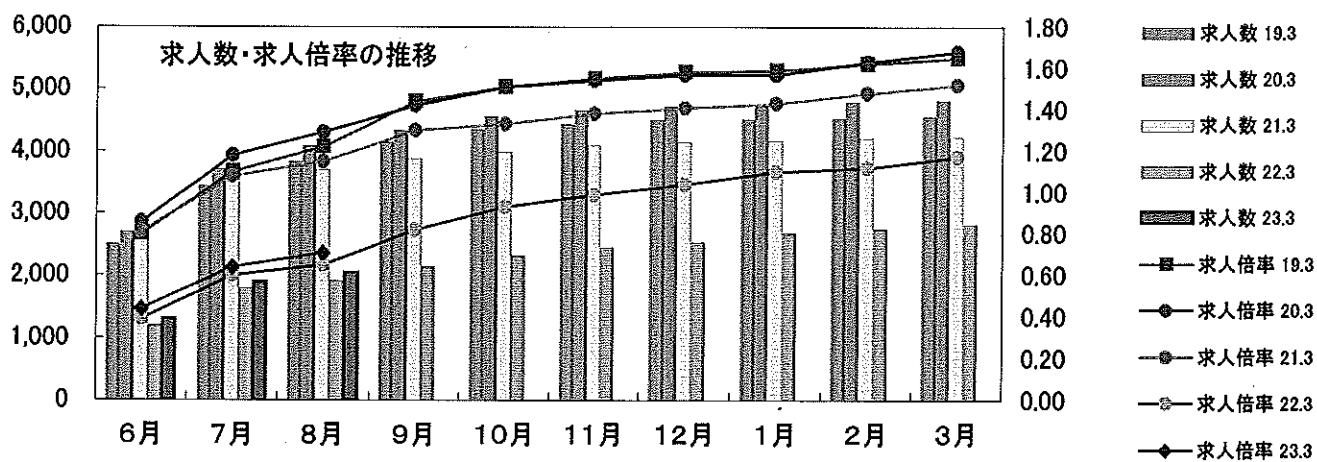
※ 平成19年11月改訂の「日本産業分類に基づく区分により表章しています。一部業種を除き、旧産業分類から新産業分類への転換が完全でないことから、前年比については参考数値として計上してあります。

※ 生活関連サービス業・娯楽業の平成21年3月卒業生対象求人については上記理由により把握できないため計上せず、サービス業(他に分類されないもの)で計上されています。

新規高校卒業者の求人・求職の状況

長野労働局

項目	年度\月	6月	7月	8月	9月	10月	11月	12月	1月	2月	3月	6月
求人数	19.3	2,501	3,427	3,827	4,139	4,346	4,432	4,500	4,512	4,525	4,553	4,568
	20.3	2,695	3,707	4,075	4,330	4,551	4,653	4,715	4,739	4,785	4,813	4,825
	21.3	2,603	3,540	3,699	3,869	3,972	4,089	4,136	4,165	4,202	4,224	4,225
	22.3	1,188	1,792	1,914	2,135	2,313	2,443	2,532	2,679	2,744	2,818	2,848
	23.3	1,308	1,887	2,040								
求職者数	19.3	3,111	3,125	3,134	2,876	2,880	2,864	2,857	2,830	2,792	2,759	2,741
	20.3	3,143	3,148	3,164	3,049	3,009	3,019	3,008	3,013	2,933	2,868	2,859
	21.3	3,200	3,265	3,220	2,971	2,992	2,958	2,930	2,916	2,847	2,770	2,724
	22.3	3,018	2,981	2,956	2,597	2,493	2,464	2,440	2,438	2,443	2,411	2,364
	23.3	2,959	2,934	2,871								
求人倍率	19.3	0.80	1.10	1.22	1.44	1.51	1.55	1.58	1.59	1.62	1.65	1.67
	20.3	0.86	1.18	1.29	1.42	1.51	1.54	1.57	1.57	1.63	1.68	1.69
	21.3	0.81	1.08	1.15	1.30	1.33	1.38	1.41	1.43	1.48	1.52	1.55
	22.3	0.39	0.60	0.65	0.82	0.93	0.99	1.04	1.10	1.12	1.17	1.20
	23.3	0.44	0.64	0.71								
就職内定者数	19.3				1,564	2,112	2,323	2,463	2,542	2,652	2,729	2,738
	20.3				1,550	2,246	2,495	2,627	2,697	2,779	2,857	2,859
	21.3				1,609	2,204	2,400	2,499	2,576	2,633	2,691	2,695
	22.3				1,052	1,596	1,809	1,963	2,086	2,205	2,294	2,347
	23.3											
就職内定率	19.3				54.4	73.3	81.1	86.2	89.8	95.0	98.9	99.9
	20.3				50.8	74.6	82.6	87.3	89.5	94.7	99.6	100.0
	21.3				54.2	73.7	81.1	85.3	88.3	92.5	97.1	98.9
	22.3				40.5	64.0	73.4	80.5	85.6	90.3	95.1	99.3
	23.3											



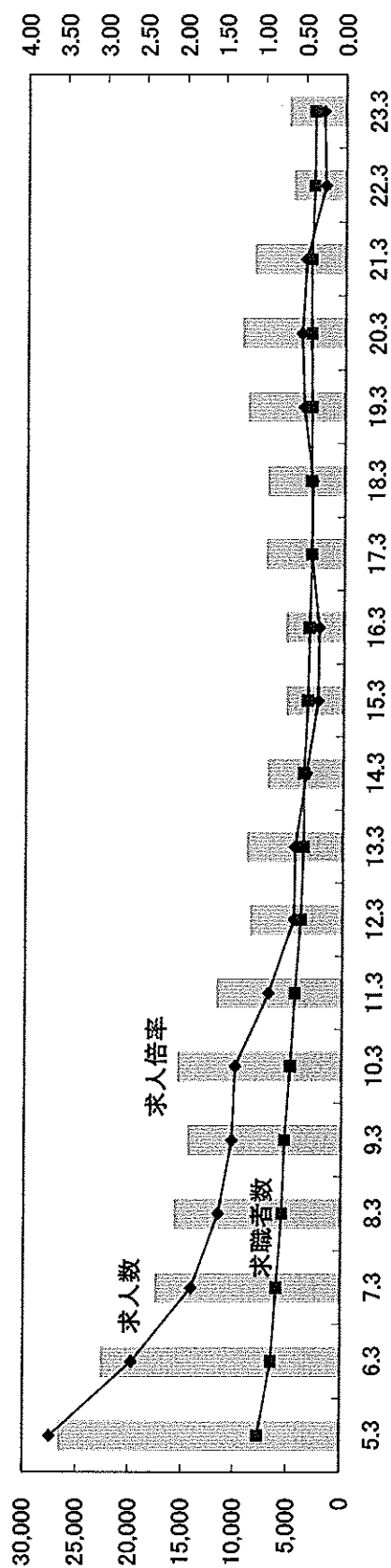
新規高等学校卒業者の求人・求職の状況 8月末日 現在

卒業年次 安定所別	① 求人数		② 求職者数			③ 求人倍率	
	(人)	前年比	計	男	女	前年比	①/②(倍)
5.3	27,424	▲ 17.1	7,731	3,949	3,782	▲ 8.7	3.55 ▲ 0.3
6.3	19,720	▲ 28.1	6,536	3,427	3,109	▲ 15.5	3.02 ▲ 0.5
7.3	14,086	▲ 28.6	6,017	3,243	2,774	▲ 7.9	2.34 ▲ 0.7
8.3	11,515	▲ 18.3	5,488	3,023	2,465	▲ 8.8	2.10 ▲ 0.2
9.3	10,223	▲ 11.2	5,263	2,788	2,475	▲ 4.1	1.94 ▲ 0.2
10.3	9,942	▲ 2.7	4,797	2,642	2,155	▲ 8.9	2.07 0.1
11.3	6,883	▲ 30.8	4,392	2,399	1,993	▲ 8.4	1.57 ▲ 0.5
12.3	4,502	▲ 34.6	3,871	2,117	1,754	▲ 11.9	1.16 ▲ 0.4
13.3	4,441	▲ 1.4	3,688	1,994	1,694	▲ 4.7	1.20 0.0
14.3	3,459	▲ 22.1	3,658	1,964	1,694	▲ 0.8	0.95 ▲ 0.3
15.3	2,401	▲ 30.6	3,335	1,849	1,486	▲ 8.8	0.72 ▲ 0.23
16.3	2,347	▲ 2.2	3,236	1,769	1,467	▲ 3.0	0.73 0.01
17.3	3,060	30.4	3,089	1,757	1,332	▲ 4.5	0.99 0.26
18.3	3,015	▲ 1.5	3,108	1,760	1,348	0.6	0.97 ▲ 0.02
19.3	3,827	26.9	3,134	1,776	1,358	0.8	1.22 0.25
20.3	4,075	6.5	3,164	1,865	1,299	1.0	1.29 0.07
21.3	3,699	▲ 9.2	3,220	1,854	1,366	1.8	1.15 ▲ 0.14
22.3	1,914	▲ 48.3	2,956	1,733	1,223	▲ 8.2	0.65 ▲ 0.50
23.3	2,040	6.6	2,871	1,758	1,113	▲ 2.9	0.71 0.06

卒業年次

(注)・求人数は、県内企業からの求人分のみ。

・就職者数は、選考開始が9月16日からのため計上なし。



長野労働局職業安定部