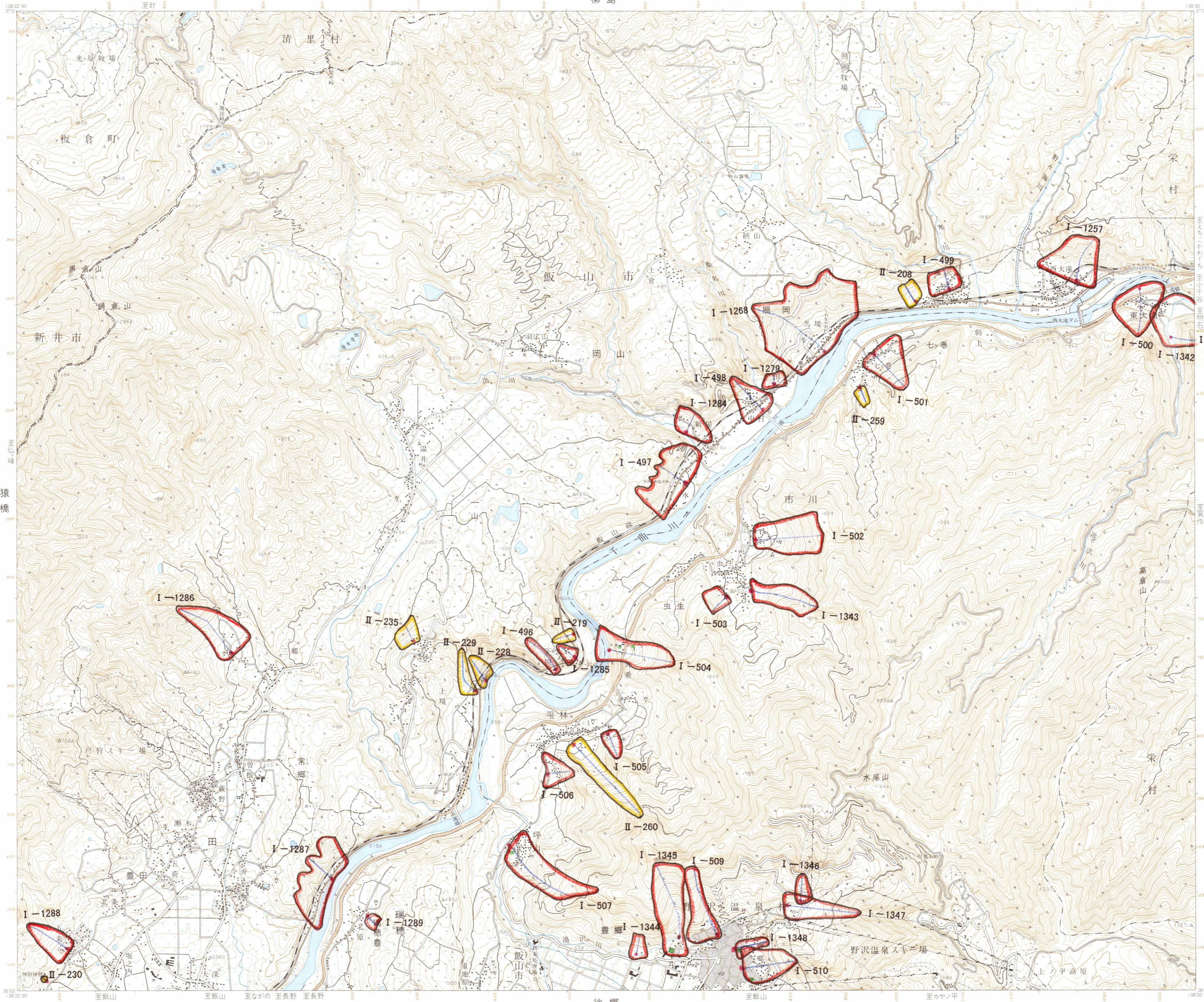


# 野沢温泉

この地図は国土地理院長の承認を得て、国院発行の2万5千分1地形図及び2万5千分1旧版地図を複製したものである。(承認番号 平16関復、第525号)

5538-33



**凡例**

- 雪崩危険箇所 (I)**  
I-〇〇: 箇所の種類と番号  
主たる雪崩経路  
基準点
- 雪崩危険箇所 (II)**  
II-〇〇: 箇所の種類と番号  
主たる雪崩経路  
基準点
- 過去の雪崩発生経路
- 地域防災計画に位置づけられる避難場所、避難経路等

**凡例 (続)**

△ 三角点	○ 標石のあるもの	○ 標石のないもの
△ 電子基準点	○ 標石のあるもの	○ 標石のないもの
○ 水準点	○ 標石のあるもの	○ 標石のないもの

**凡例 (続)**

建物の種類	立体交差	水	水	水
道路の種類	水	水	水	水
中継電線	水	水	水	水
遊歩道	水	水	水	水
タンク等	水	水	水	水

**信濃森**

1. 投影はユニバーサル横メルカトル図法、座標帯は第54帯、中央子午線は東経141°

2. 右上の数字は地域メッシュコード

3. 図郭に付した短線は黒が経緯度差1分ごとの目盛、青(経緯度目盛と重複する場合は黒)が基準地域メッシュの目盛

4. 高さの基準は東京湾の平均海面、等高線の間隔は10メートル

5. 磁針方位は西偏約7°20'

6. 図式は昭和61年1:25,000地形図図式

**行政区画**

A	2	44.51	E
B	C		
C	D		
		44.56	

**索引図**

新井	柳島	松之山温泉
猿橋	信濃森	
飯山	往郷	鳥甲山

- 新潟県**
- A. 中頸城郡 1. 板倉町 2. 清里村
  - B. 新井市
- 長野県**
- C. 飯山市
  - D. 下高井郡 野沢温泉村
  - E. 下内郡 栄村

昭和48年測量  
平成2年修正測量  
1. 使用した空中写真は昭和63年6月撮影  
2. 現地調査は平成2年7月実施  
平成9年部分修正測量(国道)