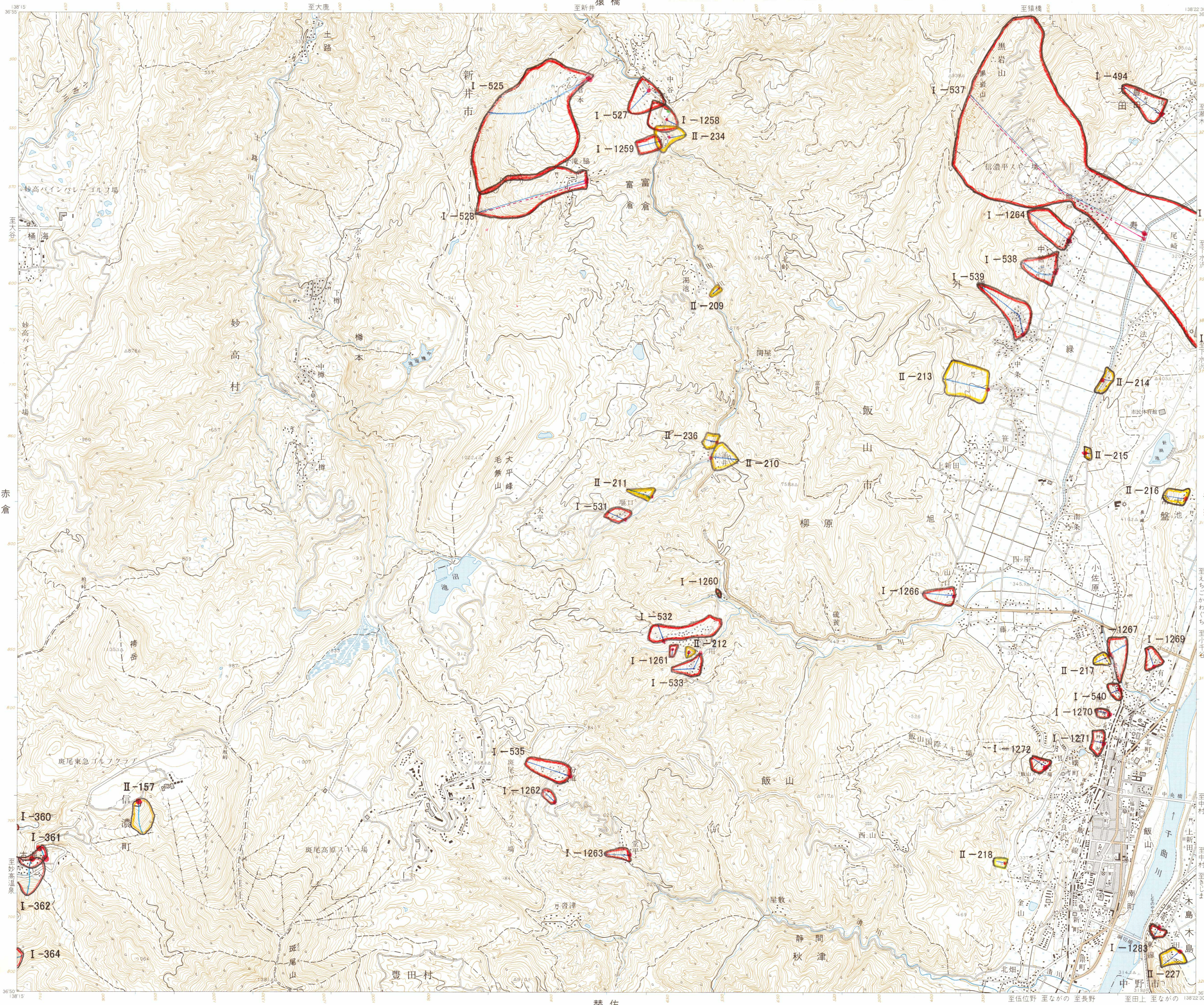


飯 山

この地図は国土地理院長の承認を得て、国院発行の2万5千分1地形図及び2万5千分1旧版地図を複製したものである。(承認番号 平16関複、第525号)

5538-22



凡 例

- 雪崩危険箇所 (Ⅰ)**
 I-〇〇:箇所の種類と番号
 主たる雪崩経路
 基準点
- 雪崩危険箇所 (Ⅱ)**
 II-〇〇:箇所の種類と番号
 主たる雪崩経路
 基準点
- 過去の雪崩発生経路
- 地域防災計画に位置づけられる避難場所、避難経路等

	田	広葉樹林
	牧草地	針葉樹林
	果樹園	はげ地
	桑畑	竹林
	植生界	茶畑
	特定地区界	しの地
A526	三角点	標高のあるもの
▲217	水準点	標高のないもの

	建 物	水	水面標高	比高
	河川	水深	水割	せき
	ダム	地下の水路	海岸線	水門
	トンネル	湧き水	湧き水	湧き水
	道路	分道帯等	橋	橋
	駅	踏切	踏切	踏切
	滝	湧き水	湧き水	湧き水
	湿地	砂れき	千枚	千枚
	崩れ	崩れ	崩れ	崩れ
	隠頭岩	隠頭岩	隠頭岩	隠頭岩
	噴火口	噴火口	噴火口	噴火口
	その他	その他	その他	その他

1. 投影はユニバーサル横メルカトル図法、座標帯は第54帯、中央子午線は東経141°
2. 右上の数字は地域メッシュコード
3. 図郭に付した短線は黒が経緯度差1分ごとの目盛、青(経緯度目盛と重複する場合は黒)が基準地域メッシュの目盛
4. 高その基準は東京湾の平均海面、等高線の間隔は10メートル
5. 磁針方位は西偏約7'10"
6. 図式は昭和61年1:25,000地形図図式



- 新潟県**
- A. 中頭城郡 妙高村
 - B. 新井市
- 長野県**
- C. 上内郡 信濃町
 - D. 飯山市
 - E. 下内郡 豊田村
 - F. 中野市