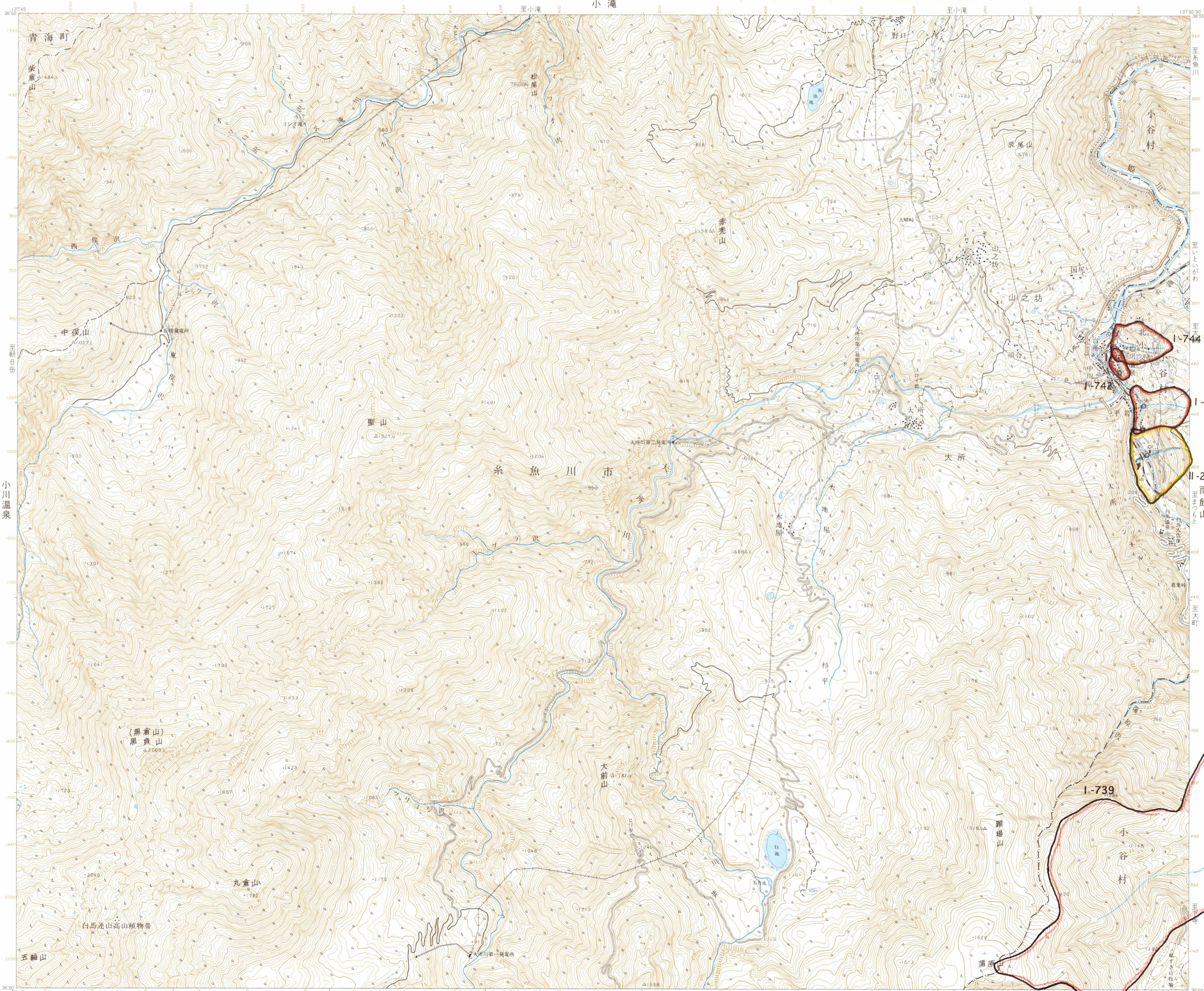


越後平岩

この地図は国土地理院長の承認を得て、国院発行の2万5千分1地形図及び2万5千分1旧版地図を複製したものである。(承認番号 平16関複、第525号)



凡例

- 雪崩危険箇所 (I)**
I-○○: 箇所の種類と番号
主たる雪崩経路
基準点
- 雪崩危険箇所 (II)**
II-○○: 箇所の種類と番号
主たる雪崩経路
基準点
- 過去の雪崩発生経路
- 地域防災計画に位置づけられる避難場所、避難経路等

1. 投影はユニバーサル横メルカトル図法、座標帯は第53帯、中央子午線は東経135°
2. 図郭に付した短線は経緯度差1分ごとの目盛
3. 高さの基準は東京湾の平均海面
4. 等高線の間隔は10メートル
5. 磁針方位は西偏約7° (昭和59年)
6. 図式は昭和40年式 (昭和44年加除訂正) 1:25,000地形図図式

行政区画	44.57°	44.61°
A	西頸城郡	青海町
B	糸魚川市	
C	北安曇郡	小谷村

索引図	親不知	小滝	越後大野
	小川温泉	雨飾山	
	黒蘆温泉	白馬岳	雨中

昭和49年測量
昭和59年修正測量
1. 使用した空中写真等は昭和58年11月撮影
2. 現地調査は昭和59年7月実施
平成9年部分修正測量(国通)

14

1:25,000 越後平岩

3000 0 500 1000 1500

著作権所有兼発行者 国土地理院 許可なく複製を禁ずる
平成9年7月1日発行 (3色刷) 2刷