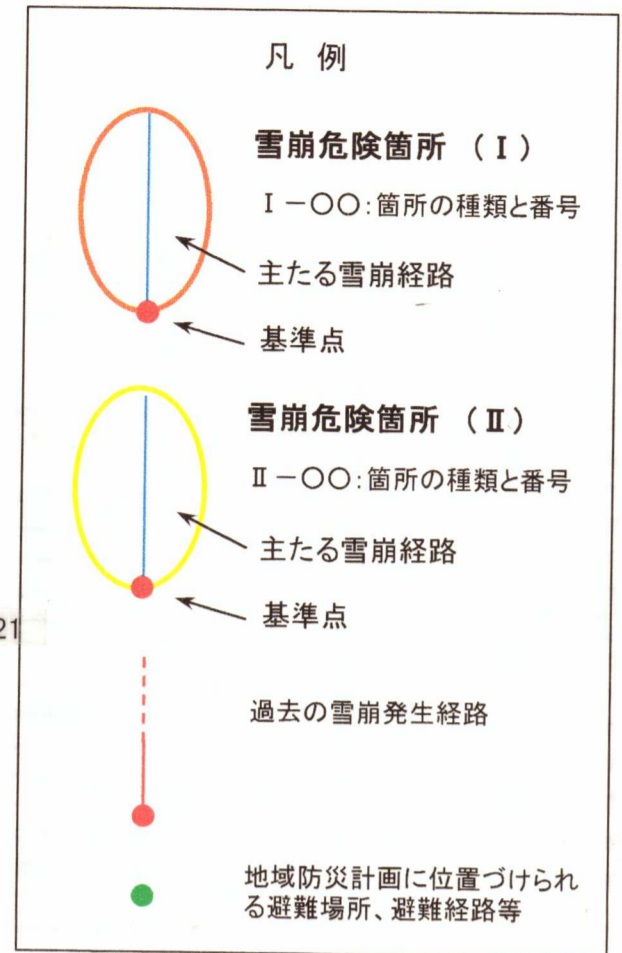
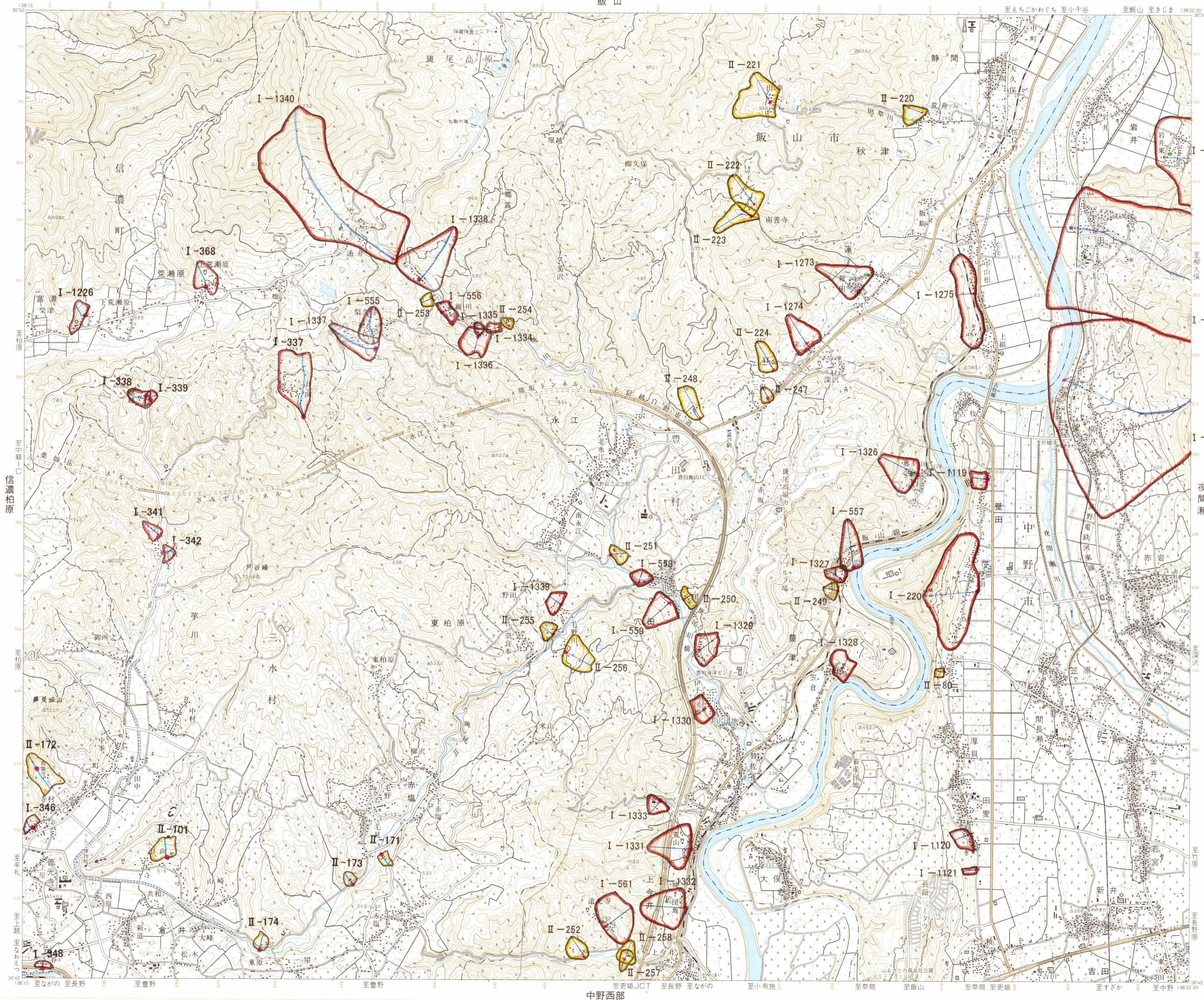


替 佐

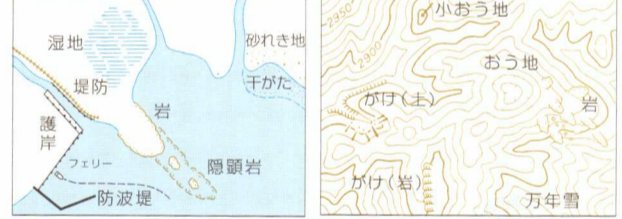
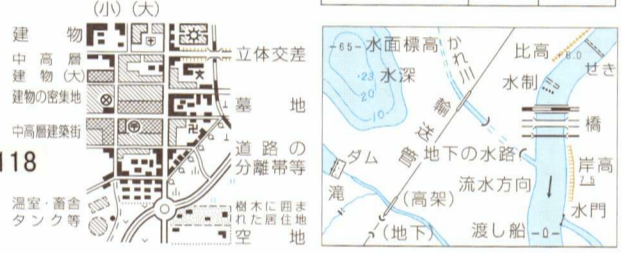
飯 山

この地図は国土地理院長の承認を得て、国院発行の2万5千分1地形図及び2万5千分1旧版地図を複製したものである。(承認番号 平16関復、第525号)

5538-12



部・府・県界	田	広葉樹林
北海道の支庁界	畑	針葉樹林
市界、東京都の区界	樹園地	針葉樹林
町・村界、指定都市の区界	果樹園	ほいでつゆ
所 属 界	桑畑	竹林
特定地区界	茶畑	しの地
△52.4 三角点	△52.4 三角点	標石の樹木地
△電子基準点	△標石の樹木地	標石の樹木地
△21.9 水準点	△21.9 水準点	△21.9 水準点
		荒地



1. 投影はユニバーサル横メルカトル図法、座標帯は第54帯、中央子午線は東経141°
2. 右上の数字は地域メッシュコード
3. 図郭に付した短線は黒が経緯度差1分ごとの目盛、青(経緯度目盛と重複する場合は黒)が基準地域メッシュの目盛
4. 高さの基準は東京湾の平均海面、等高線の間隔は10メートル
5. 磁針方位は西偏約7°20'
6. 図式は昭和61年1:25,000地形図図式

行政区画		索引図	
1	44.61cm	赤倉	飯山 往郷
2	44.66cm	信濃柏原	夜間瀬
3	44.66cm	若槻	中野西部 中野東部

- 長野県
- | | | | |
|---------|--------|--------|--------|
| A. 上水内郡 | 1. 信濃町 | 2. 三水村 | 3. 幸礼村 |
| B. 下水内郡 | 豊田村 | | |
| C. 飯山市 | | | |
| D. 中野市 | | | |

昭和48年測量
平成4年修正測量
1. 使用した空中写真は平成2年11月撮影
2. 現地調査は平成4年6月実施
平成9年部分修正測量(高速道路)