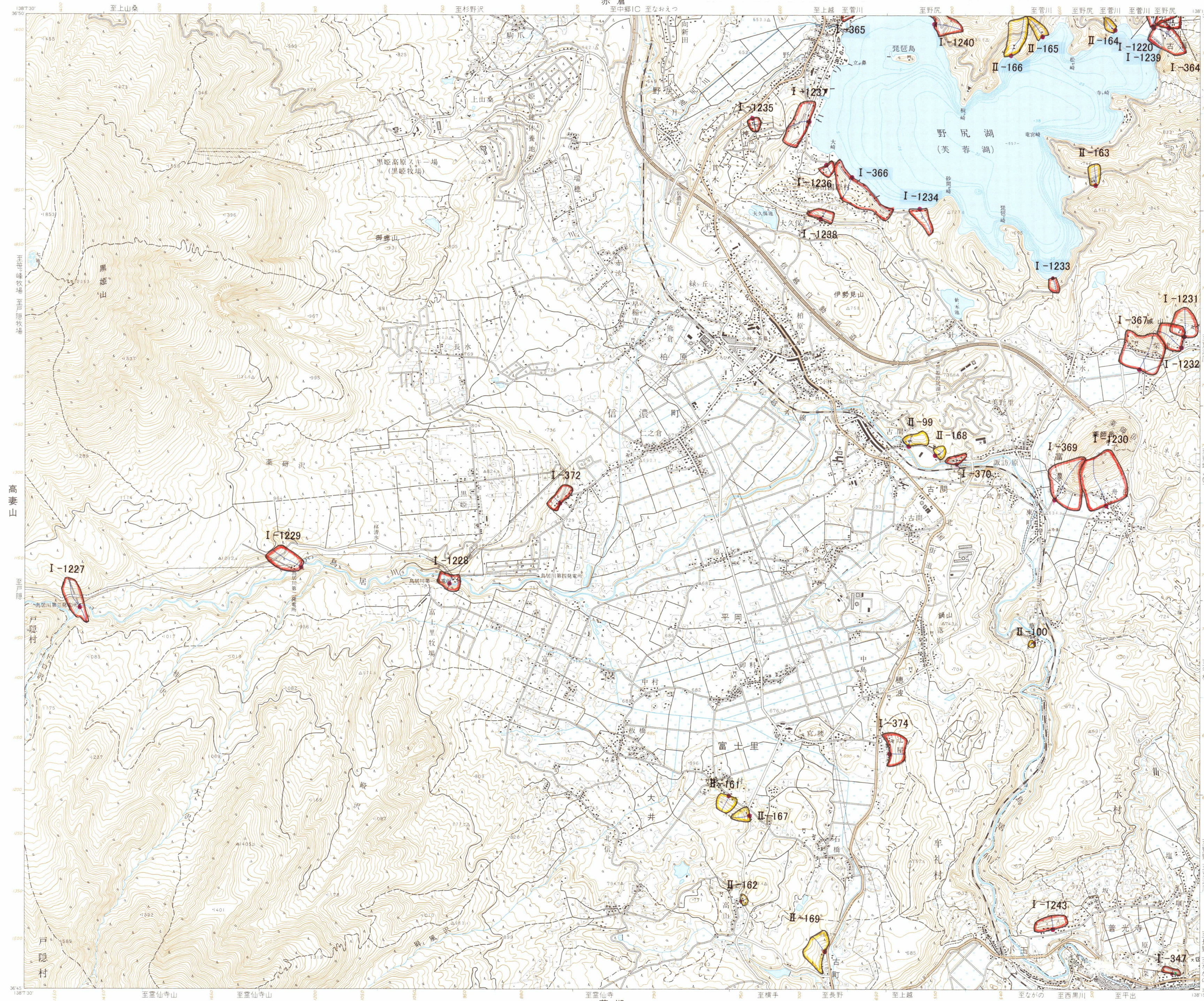


# 信濃柏原

この地図は国土地理院長の承認を得て、国院発行の2万5千分1地形図及び2万5千分1旧版地図を複製したものである。(承認番号 平16関復、第525号)

5538-11



**凡例**

- 雪崩危険箇所 (I)  
 I-〇〇: 箇所の種類と番号  
 主たる雪崩経路  
 基準点
- 雪崩危険箇所 (II)  
 II-〇〇: 箇所の種類と番号  
 主たる雪崩経路  
 基準点
- 過去の雪崩発生経路
- 地域防災計画に位置づけられる避難場所、避難経路等

217 基準点 ないもの1

建物の高さ	立体交差	水深	比高
建物の敷地	墓地	地下の水路	橋
中継線	道路の分岐等	高架	流水方向
架空	トンネル	水に落ちた	水門
トンネル	空	地下	渡し船

1. 投影はユニバーサル横メルカトル図法、座標帯は第54帯、中央子午線は東経141°  
 2. 右上の数字は地域メッシュコード  
 3. 図部に付した短線は黒が経緯度差1分ごとの目盛、青(経緯度目盛と重複する場合は黒)が基準地域メッシュの目盛  
 4. 高さの基準は東京湾の平均海面、湖沼の深さの基準はその湖沼の基準水面、等高線、等高線の間隔は10メートル  
 5. 磁針方位は西偏約7'10"  
 6. 図式は昭和61年1:25,000地形図式

**行政区画**

44.61°N	44.62°N	44.63°N	44.64°N
138.70°E	138.71°E	138.72°E	138.73°E

**索引図**

妙高山	赤倉	飯山
高妻山	替佐	
戸隠	若槻	中野西部

長野県  
 A. 上水内郡 1. 信濃町 2. 戸隠村 3. 牟礼村  
 4. 三水村

昭和48年測量  
 平成4年修正測量  
 1. 使用した空中写真は平成2年11月撮影  
 2. 現地調査は平成4年6月実施  
 3. 等高線は昭和41年測量の湖沼図による  
 平成11年部分修正測量

19

1:25,000 信濃柏原

著作権所有兼発行者 国土地理院 許可なく複製を禁ずる  
 平成12年6月1日発行 (3色刷) 1刷