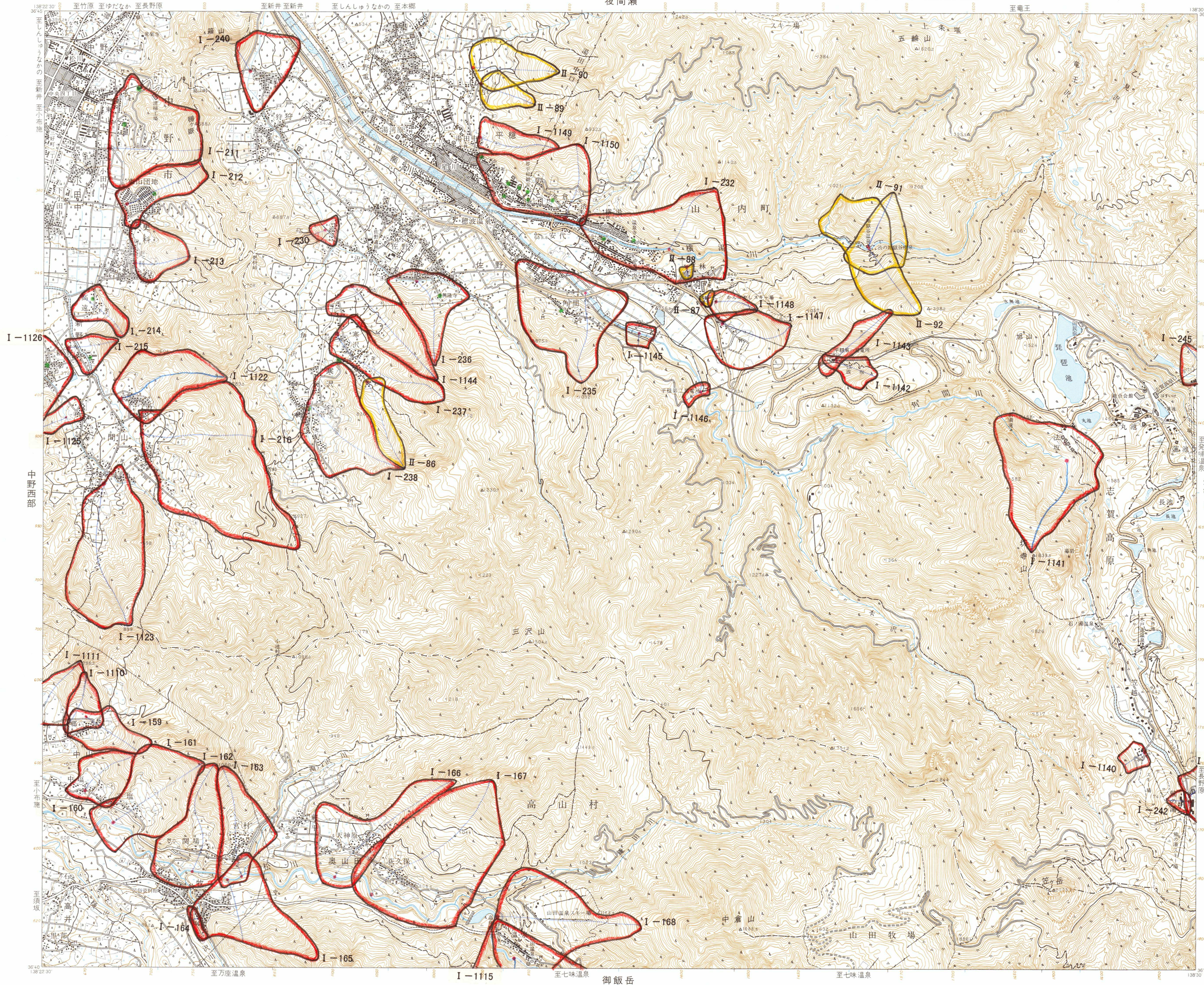


中野東部

夜間瀬

この地図は国土地理院長の承認を得て、国院発行の2万5千分1地形図及び2万5千分1旧版地図を複製したものである。(承認番号 平16関複、第525号)

5538-03



凡例

- 雪崩危険箇所 (I)**
I-〇〇: 箇所の種類と番号
主たる雪崩経路
基準点
- 雪崩危険箇所 (II)**
II-〇〇: 箇所の種類と番号
主たる雪崩経路
基準点
- 過去の雪崩発生経路
- 地域防災計画に位置づけられる避難場所、避難経路等

特定地区界

△2.6 三角点	△12.4 標石のある三角点	△12.5 標石のない三角点	△12.6 標石のない三角点	△12.7 標石のない三角点	△12.8 標石のない三角点	△12.9 標石のない三角点	△13.0 標石のない三角点	△13.1 標石のない三角点	△13.2 標石のない三角点	△13.3 標石のない三角点	△13.4 標石のない三角点	△13.5 標石のない三角点	△13.6 標石のない三角点	△13.7 標石のない三角点	△13.8 標石のない三角点	△13.9 標石のない三角点	△14.0 標石のない三角点	△14.1 標石のない三角点	△14.2 標石のない三角点	△14.3 標石のない三角点	△14.4 標石のない三角点	△14.5 標石のない三角点	△14.6 標石のない三角点	△14.7 標石のない三角点	△14.8 標石のない三角点	△14.9 標石のない三角点	△15.0 標石のない三角点	△15.1 標石のない三角点	△15.2 標石のない三角点	△15.3 標石のない三角点	△15.4 標石のない三角点	△15.5 標石のない三角点	△15.6 標石のない三角点	△15.7 標石のない三角点	△15.8 標石のない三角点	△15.9 標石のない三角点	△16.0 標石のない三角点	△16.1 標石のない三角点	△16.2 標石のない三角点	△16.3 標石のない三角点	△16.4 標石のない三角点	△16.5 標石のない三角点	△16.6 標石のない三角点	△16.7 標石のない三角点	△16.8 標石のない三角点	△16.9 標石のない三角点	△17.0 標石のない三角点	△17.1 標石のない三角点	△17.2 標石のない三角点	△17.3 標石のない三角点	△17.4 標石のない三角点	△17.5 標石のない三角点	△17.6 標石のない三角点	△17.7 標石のない三角点	△17.8 標石のない三角点	△17.9 標石のない三角点	△18.0 標石のない三角点	△18.1 標石のない三角点	△18.2 標石のない三角点	△18.3 標石のない三角点	△18.4 標石のない三角点	△18.5 標石のない三角点	△18.6 標石のない三角点	△18.7 標石のない三角点	△18.8 標石のない三角点	△18.9 標石のない三角点	△19.0 標石のない三角点	△19.1 標石のない三角点	△19.2 標石のない三角点	△19.3 標石のない三角点	△19.4 標石のない三角点	△19.5 標石のない三角点	△19.6 標石のない三角点	△19.7 標石のない三角点	△19.8 標石のない三角点	△19.9 標石のない三角点	△20.0 標石のない三角点
----------	----------------	----------------	----------------	----------------	----------------	----------------	----------------	----------------	----------------	----------------	----------------	----------------	----------------	----------------	----------------	----------------	----------------	----------------	----------------	----------------	----------------	----------------	----------------	----------------	----------------	----------------	----------------	----------------	----------------	----------------	----------------	----------------	----------------	----------------	----------------	----------------	----------------	----------------	----------------	----------------	----------------	----------------	----------------	----------------	----------------	----------------	----------------	----------------	----------------	----------------	----------------	----------------	----------------	----------------	----------------	----------------	----------------	----------------	----------------	----------------	----------------	----------------	----------------	----------------	----------------	----------------	----------------	----------------	----------------	----------------	----------------	----------------	----------------	----------------	----------------	----------------	----------------

その他

△12.4 標石のある三角点	△12.5 標石のない三角点	△12.6 標石のない三角点	△12.7 標石のない三角点	△12.8 標石のない三角点	△12.9 標石のない三角点	△13.0 標石のない三角点	△13.1 標石のない三角点	△13.2 標石のない三角点	△13.3 標石のない三角点	△13.4 標石のない三角点	△13.5 標石のない三角点	△13.6 標石のない三角点	△13.7 標石のない三角点	△13.8 標石のない三角点	△13.9 標石のない三角点	△14.0 標石のない三角点	△14.1 標石のない三角点	△14.2 標石のない三角点	△14.3 標石のない三角点	△14.4 標石のない三角点	△14.5 標石のない三角点	△14.6 標石のない三角点	△14.7 標石のない三角点	△14.8 標石のない三角点	△14.9 標石のない三角点	△15.0 標石のない三角点	△15.1 標石のない三角点	△15.2 標石のない三角点	△15.3 標石のない三角点	△15.4 標石のない三角点	△15.5 標石のない三角点	△15.6 標石のない三角点	△15.7 標石のない三角点	△15.8 標石のない三角点	△15.9 標石のない三角点	△16.0 標石のない三角点	△16.1 標石のない三角点	△16.2 標石のない三角点	△16.3 標石のない三角点	△16.4 標石のない三角点	△16.5 標石のない三角点	△16.6 標石のない三角点	△16.7 標石のない三角点	△16.8 標石のない三角点	△16.9 標石のない三角点	△17.0 標石のない三角点	△17.1 標石のない三角点	△17.2 標石のない三角点	△17.3 標石のない三角点	△17.4 標石のない三角点	△17.5 標石のない三角点	△17.6 標石のない三角点	△17.7 標石のない三角点	△17.8 標石のない三角点	△17.9 標石のない三角点	△18.0 標石のない三角点	△18.1 標石のない三角点	△18.2 標石のない三角点	△18.3 標石のない三角点	△18.4 標石のない三角点	△18.5 標石のない三角点	△18.6 標石のない三角点	△18.7 標石のない三角点	△18.8 標石のない三角点	△18.9 標石のない三角点	△19.0 標石のない三角点	△19.1 標石のない三角点	△19.2 標石のない三角点	△19.3 標石のない三角点	△19.4 標石のない三角点	△19.5 標石のない三角点	△19.6 標石のない三角点	△19.7 標石のない三角点	△19.8 標石のない三角点	△19.9 標石のない三角点	△20.0 標石のない三角点
----------------	----------------	----------------	----------------	----------------	----------------	----------------	----------------	----------------	----------------	----------------	----------------	----------------	----------------	----------------	----------------	----------------	----------------	----------------	----------------	----------------	----------------	----------------	----------------	----------------	----------------	----------------	----------------	----------------	----------------	----------------	----------------	----------------	----------------	----------------	----------------	----------------	----------------	----------------	----------------	----------------	----------------	----------------	----------------	----------------	----------------	----------------	----------------	----------------	----------------	----------------	----------------	----------------	----------------	----------------	----------------	----------------	----------------	----------------	----------------	----------------	----------------	----------------	----------------	----------------	----------------	----------------	----------------	----------------	----------------	----------------	----------------	----------------	----------------	----------------	----------------	----------------

その他

△12.4 標石のある三角点	△12.5 標石のない三角点	△12.6 標石のない三角点	△12.7 標石のない三角点	△12.8 標石のない三角点	△12.9 標石のない三角点	△13.0 標石のない三角点	△13.1 標石のない三角点	△13.2 標石のない三角点	△13.3 標石のない三角点	△13.4 標石のない三角点	△13.5 標石のない三角点	△13.6 標石のない三角点	△13.7 標石のない三角点	△13.8 標石のない三角点	△13.9 標石のない三角点	△14.0 標石のない三角点	△14.1 標石のない三角点	△14.2 標石のない三角点	△14.3 標石のない三角点	△14.4 標石のない三角点	△14.5 標石のない三角点	△14.6 標石のない三角点	△14.7 標石のない三角点	△14.8 標石のない三角点	△14.9 標石のない三角点	△15.0 標石のない三角点	△15.1 標石のない三角点	△15.2 標石のない三角点	△15.3 標石のない三角点	△15.4 標石のない三角点	△15.5 標石のない三角点	△15.6 標石のない三角点	△15.7 標石のない三角点	△15.8 標石のない三角点	△15.9 標石のない三角点	△16.0 標石のない三角点	△16.1 標石のない三角点	△16.2 標石のない三角点	△16.3 標石のない三角点	△16.4 標石のない三角点	△16.5 標石のない三角点	△16.6 標石のない三角点	△16.7 標石のない三角点	△16.8 標石のない三角点	△16.9 標石のない三角点	△17.0 標石のない三角点	△17.1 標石のない三角点	△17.2 標石のない三角点	△17.3 標石のない三角点	△17.4 標石のない三角点	△17.5 標石のない三角点	△17.6 標石のない三角点	△17.7 標石のない三角点	△17.8 標石のない三角点	△17.9 標石のない三角点	△18.0 標石のない三角点	△18.1 標石のない三角点	△18.2 標石のない三角点	△18.3 標石のない三角点	△18.4 標石のない三角点	△18.5 標石のない三角点	△18.6 標石のない三角点	△18.7 標石のない三角点	△18.8 標石のない三角点	△18.9 標石のない三角点	△19.0 標石のない三角点	△19.1 標石のない三角点	△19.2 標石のない三角点	△19.3 標石のない三角点	△19.4 標石のない三角点	△19.5 標石のない三角点	△19.6 標石のない三角点	△19.7 標石のない三角点	△19.8 標石のない三角点	△19.9 標石のない三角点	△20.0 標石のない三角点
----------------	----------------	----------------	----------------	----------------	----------------	----------------	----------------	----------------	----------------	----------------	----------------	----------------	----------------	----------------	----------------	----------------	----------------	----------------	----------------	----------------	----------------	----------------	----------------	----------------	----------------	----------------	----------------	----------------	----------------	----------------	----------------	----------------	----------------	----------------	----------------	----------------	----------------	----------------	----------------	----------------	----------------	----------------	----------------	----------------	----------------	----------------	----------------	----------------	----------------	----------------	----------------	----------------	----------------	----------------	----------------	----------------	----------------	----------------	----------------	----------------	----------------	----------------	----------------	----------------	----------------	----------------	----------------	----------------	----------------	----------------	----------------	----------------	----------------	----------------	----------------	----------------

その他

△12.4 標石のある三角点	△12.5 標石のない三角点	△12.6 標石のない三角点	△12.7 標石のない三角点	△12.8 標石のない三角点	△12.9 標石のない三角点	△13.0 標石のない三角点	△13.1 標石のない三角点	△13.2 標石のない三角点	△13.3 標石のない三角点	△13.4 標石のない三角点	△13.5 標石のない三角点	△13.6 標石のない三角点	△13.7 標石のない三角点	△13.8 標石のない三角点	△13.9 標石のない三角点	△14.0 標石のない三角点	△14.1 標石のない三角点	△14.2 標石のない三角点	△14.3 標石のない三角点	△14.4 標石のない三角点	△14.5 標石のない三角点	△14.6 標石のない三角点	△14.7 標石のない三角点	△14.8 標石のない三角点	△14.9 標石のない三角点	△15.0 標石のない三角点	△15.1 標石のない三角点	△15.2 標石のない三角点	△15.3 標石のない三角点	△15.4 標石のない三角点	△15.5 標石のない三角点	△15.6 標石のない三角点	△15.7 標石のない三角点	△15.8 標石のない三角点	△15.9 標石のない三角点	△16.0 標石のない三角点	△16.1 標石のない三角点	△16.2 標石のない三角点	△16.3 標石のない三角点	△16.4 標石のない三角点	△16.5 標石のない三角点	△16.6 標石のない三角点	△16.7 標石のない三角点	△16.8 標石のない三角点	△16.9 標石のない三角点	△17.0 標石のない三角点	△17.1 標石のない三角点	△17.2 標石のない三角点	△17.3 標石のない三角点	△17.4 標石のない三角点	△17.5 標石のない三角点	△17.6 標石のない三角点	△17.7 標石のない三角点	△17.8 標石のない三角点	△17.9 標石のない三角点	△18.0 標石のない三角点	△18.1 標石のない三角点	△18.2 標石のない三角点	△18.3 標石のない三角点	△18.4 標石のない三角点	△18.5 標石のない三角点	△18.6 標石のない三角点	△18.7 標石のない三角点	△18.8 標石のない三角点	△18.9 標石のない三角点	△19.0 標石のない三角点	△19.1 標石のない三角点	△19.2 標石のない三角点	△19.3 標石のない三角点	△19.4 標石のない三角点	△19.5 標石のない三角点	△19.6 標石のない三角点	△19.7 標石のない三角点	△19.8 標石のない三角点	△19.9 標石のない三角点	△20.0 標石のない三角点
----------------	----------------	----------------	----------------	----------------	----------------	----------------	----------------	----------------	----------------	----------------	----------------	----------------	----------------	----------------	----------------	----------------	----------------	----------------	----------------	----------------	----------------	----------------	----------------	----------------	----------------	----------------	----------------	----------------	----------------	----------------	----------------	----------------	----------------	----------------	----------------	----------------	----------------	----------------	----------------	----------------	----------------	----------------	----------------	----------------	----------------	----------------	----------------	----------------	----------------	----------------	----------------	----------------	----------------	----------------	----------------	----------------	----------------	----------------	----------------	----------------	----------------	----------------	----------------	----------------	----------------	----------------	----------------	----------------	----------------	----------------	----------------	----------------	----------------	----------------	----------------	----------------

1. 投影はユニークサル横メルカトル図法、座標帯は第54帯、中央子午線は東経141°
2. 右上の数字は地域メッシュコード
3. 図郭に付した短線は黒が経緯度差1分ごとの目盛、青(経緯度目盛と重複する場合は黒)が基準地域メッシュの目盛
4. 高さの基準は東京湾の平均海面、等高線の間隔は10メートル
5. 磁針方位は西偏約7°20'
6. 図式は昭和61年1:25,000地形図図式

行政区画

44.66°	44.71°
A	B
37.00°	37.00°
C	

索引図

替佐	夜間瀬	切明
中野西部	岩菅山	
須坂	御飯岳	上野原

長野県
A. 中野市
B. 下高井郡 山ノ内町
C. 上高井郡 高山村

昭和48年測量
平成4年修正測量
1. 使用した空中写真は平成2年11月撮影
2. 現地調査は平成4年6月実施
平成8年部分修正測量