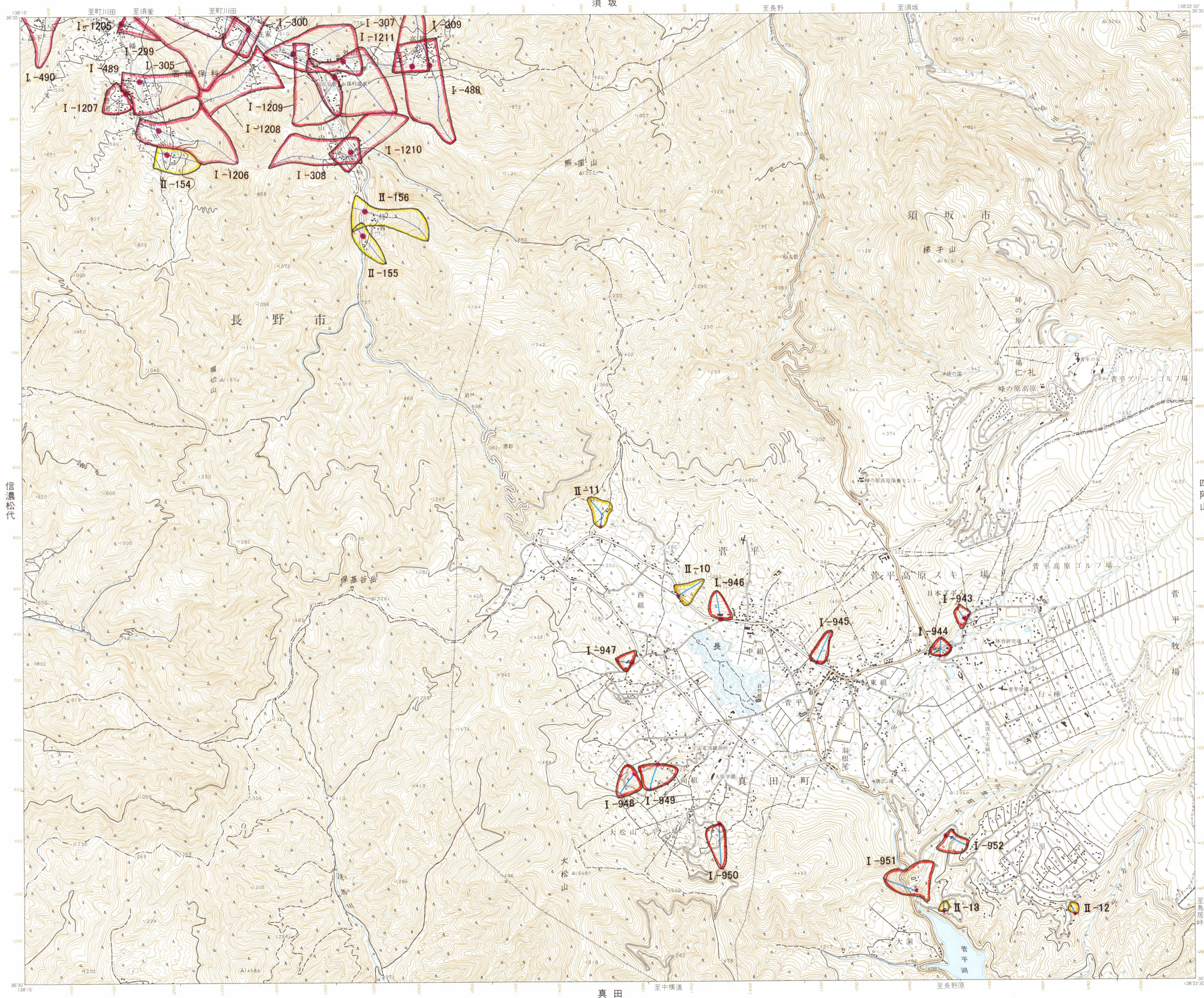


菅平

この地図は国土地理院長の承認を得て、国院発行の2万5千分1地形図及び2万5千分1旧版地図を複製したものである。(承認番号 平16関複、第525号)



凡例

- 雪崩危険箇所 (I)
I-〇〇: 箇所の種類と番号
- 主たる雪崩経路
基準点
- 雪崩危険箇所 (II)
II-〇〇: 箇所の種類と番号
- 主たる雪崩経路
基準点
- 過去の雪崩発生経路
- 地域防災計画に位置づけられる避難場所、避難経路等

※21.7 水準点 -125 標高のないもの

建物の高さ (小) (大)	立体交差	水面標高	比高
中高層建築物	墓地	水深	水割
建物の密集地	道路の分岐等	地下の水路	橋
中高層建築物	トンネル	高架	流水方向
温室・倉庫等	樹木に囲まれた居住地	渡り船	水門
タンク等	空地	地下	水

四阿山

湿地	砂れき地	小おうり地
堤防	干がた	おうり地
護岸	岩	おうり地
フェリー	隠岩	おうり地
防波堤	防波堤	おうり地

1. 投影はユニバーサル横メルカトル図法、座標帯は第54帯、中央子午線は東経141°
2. 右上の数字は地域メッシュコード
3. 図郭に付した短線は黒が経緯度差1分ごとの目盛、青(経緯度目盛と重複する場合は黒)が基準地メッシュの目盛
4. 高さの基準は東京湾の平均海面、等高線の間隔は10メートル
5. 磁針方位は西偏約7°
6. 図式は昭和61年1:25,000地形図図式

行政区画

44.76°N	索引図	
A	B	長野 須坂 御飯岳
C	44.80°N	信濃松代 四阿山
		坂城 真田 横志田代

長野県

A. 長野市	真田町
B. 須坂市	
C. 小県郡	