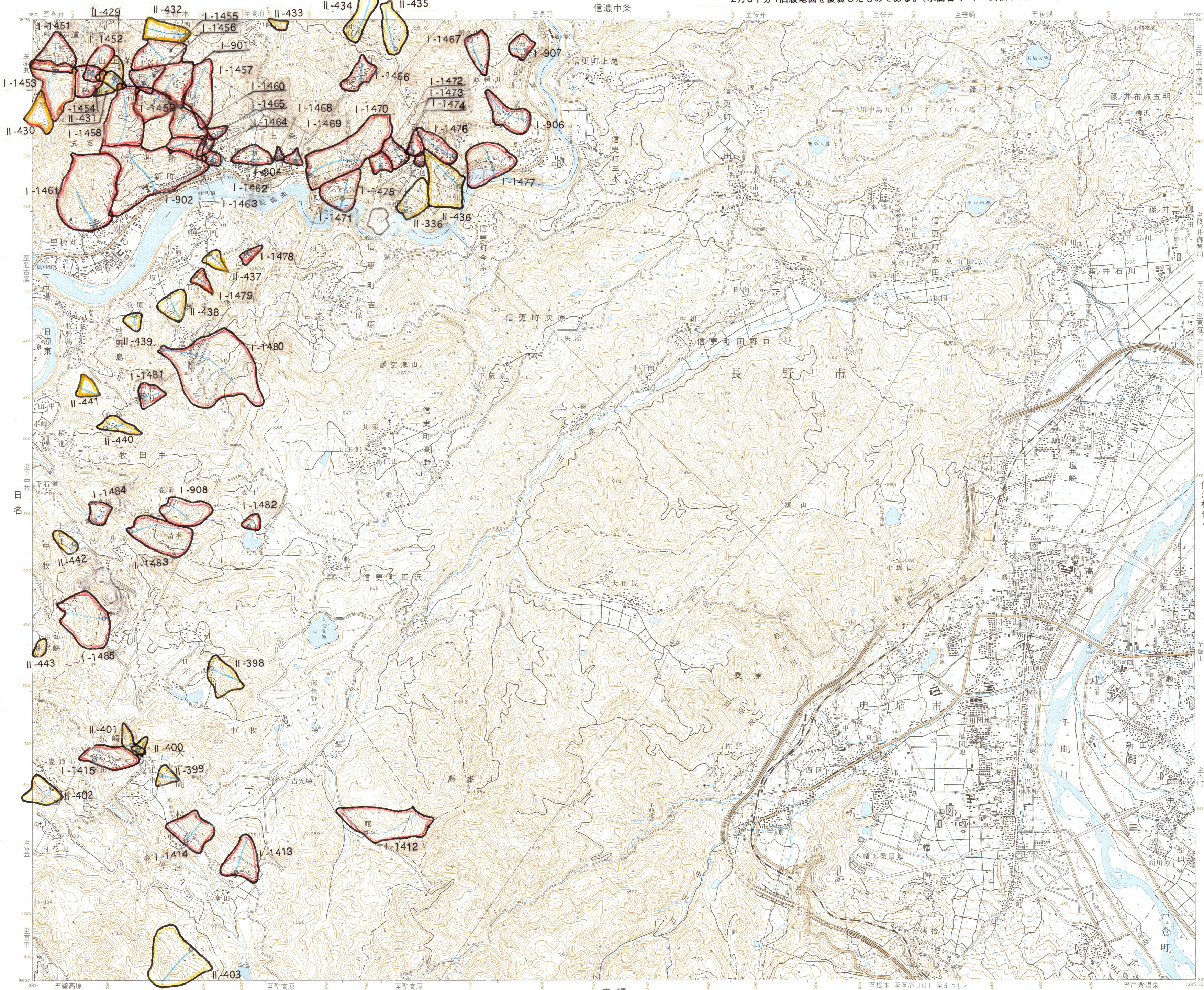


稲荷山

この地図は国土地理院長の承認を得て、国院発行の2万5千分1地形図及び2万5千分1旧版地図を複製したものである。(承認番号 平16関複、第525号)



凡例

- 雪崩危険箇所 (I)
I-〇〇: 箇所の種類と番号
- 主たる雪崩経路
基準点
- 雪崩危険箇所 (II)
II-〇〇: 箇所の種類と番号
- 主たる雪崩経路
基準点
- 過去の雪崩発生経路
- 地域防災計画に位置づけられる避難場所、避難経路等

その他の樹木記号

樹林	樹木	草地	荒地
----	----	----	----

建物の記号

建物の種類	立体交差	水面	水深	比高
中層建築物	墓地	防波堤	水制	比高
中層建築物	道路の分離帯等	防波堤	水制	比高
遊歩道	遊歩道	防波堤	水制	比高

信濃松代

1. 投影はユニバーサル横メルカトル図法、座標帯は第54帯、中央子午線は東経141°
2. 右上の数字は地域メッシュコード
3. 図郭に付した短線は黒が経緯度差1分ごとの目盛、青(経緯度目盛と重複する場合は黒)が基準地域メッシュの目盛
4. 高さの基準は東京湾の平均海面、等高線の間隔は10メートル
5. 磁針方位は西偏約6°50'
6. 図式は昭和61年1:25,000地形図図式

行政区画

高府	信濃中条	長野
日名	信濃松代	
信濃池田	麻績	坂城

索引図

長野県

A. 上水内郡	信州新町
B. 長野市	大岡村
C. 更級郡	戸倉町
D. 更埴市	
E. 埴科郡	