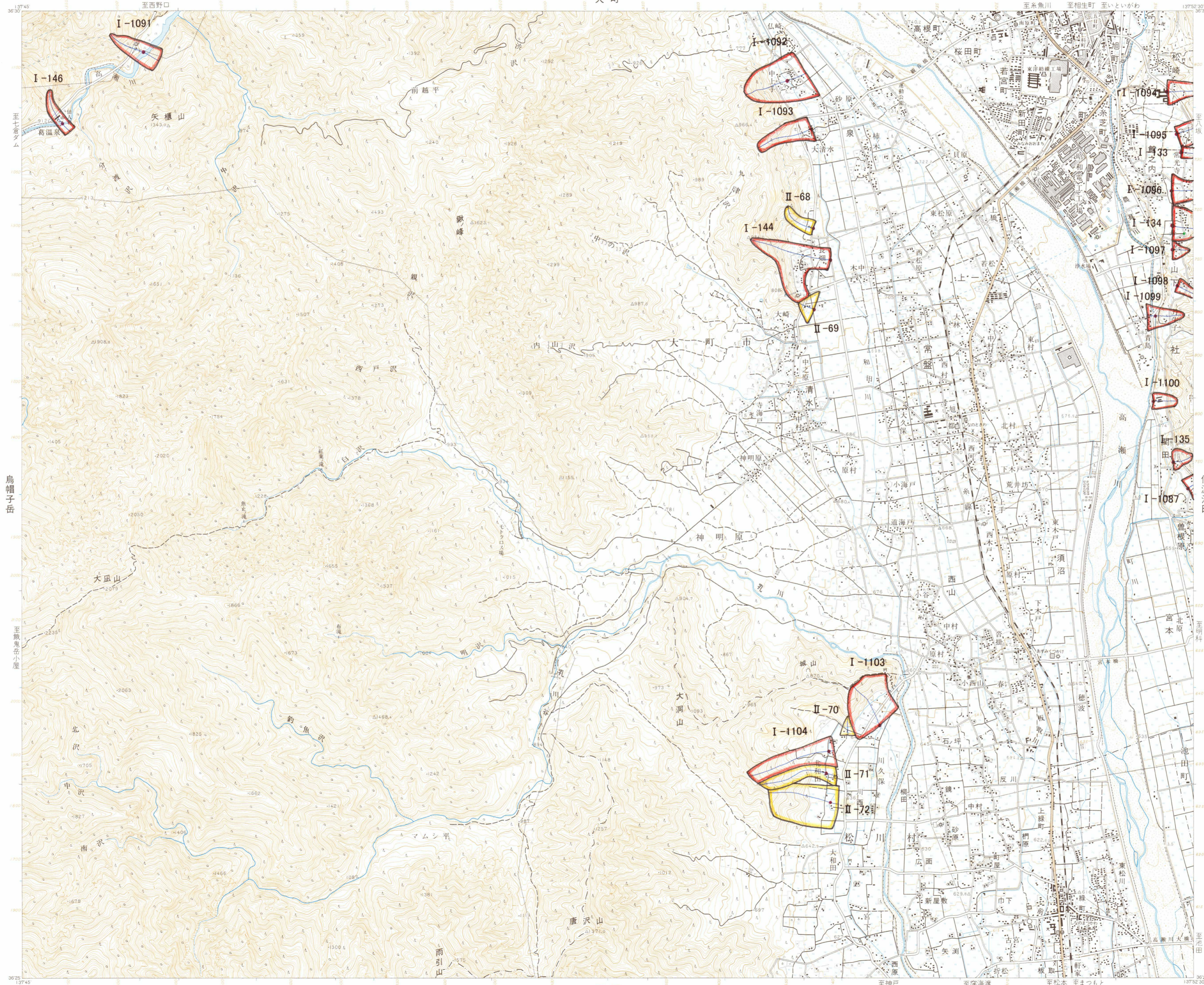


大町南部

この地図は国土地理院長の承認を得て、国院発行の2万5千分1地形図及び2万5千分1旧版地図を複製したものである。(承認番号 平16関複、第525号)

5437-56



凡例

- 雪崩危険箇所 (I)
- I-〇〇: 箇所の種類と番号
- 主たる雪崩経路
- 基準点
- 雪崩危険箇所 (II)
- II-〇〇: 箇所の種類と番号
- 主たる雪崩経路
- 基準点
- 過去の雪崩発生経路
- 地域防災計画に位置づけられる避難場所、避難経路等

なにも!

建物の(小) (大) 立体交差 比高 水割 水門 堤防 防波堤

湿地 砂れ地 小おう地 埋り地 岩 かげ(土) かげ(岩) 万年雪

1. 投影はユニバーサル横メルカトル図法、座標帯は第53帯、中央子午線は東経135°
2. 右上の数字は地域メッシュコード
3. 図郭に付した短線は黒が経緯度差1分ごとの目盛、青(経緯度目盛と重複する場合は黒)が基準地域メッシュの目盛
4. 高さの基準は東京湾の平均海面、等高線の間隔は10メートル
5. 磁針方位は西偏約6°50'
6. 図式は昭和61年1:25,000地形図図式

行政区画

44.81cm

索引図

黒部湖	大町	日名
鳥帽子岳	信濃池田	
槍ヶ岳	有明	明科

長野県

A. 大町市
B. 北安曇郡 1. 松川村 2. 池田町

明治43年測量
昭和49年改測
平成2年修正測量
1. 使用した空中写真は平成元年10月撮影
2. 現地調査は平成2年6月実施
平成8年部分修正測量(道路)