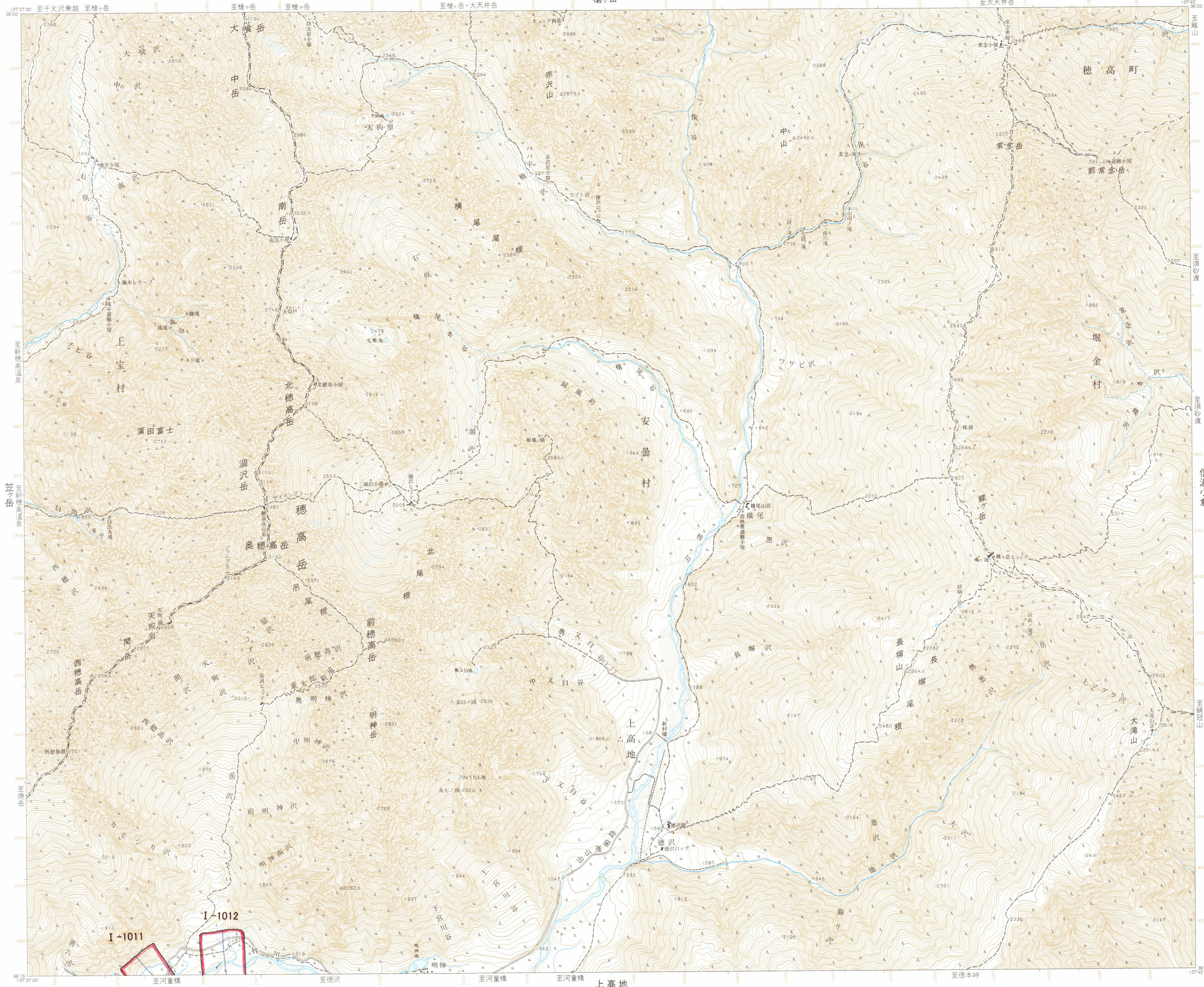


穂高岳

この地図は国土地理院長の承認を得て、国院発行の2万5千分1地形図及び
 2万5千分1旧版地図を複製したものである。(承認番号 平16関複、第525号)

5437-35



凡例

- 雪崩危険箇所 (I)
 I-〇〇: 箇所の種類と番号
 主たる雪崩経路
 基準点
- 雪崩危険箇所 (II)
 II-〇〇: 箇所の種類と番号
 主たる雪崩経路
 基準点
- 過去の雪崩発生経路
- 地域防災計画に位置づけられる避難場所、避難経路等

信濃小倉

1. 投影はユニバーサル横メルカトル図法、座標帯は第53帯、中央子午線は東経135°
 2. 右上の数字は地域メッシュコード
 3. 図郭に付した短線は黒が経緯度差1分ごとの目盛、青(経緯度目盛と重複する場合は黒)が基準地域メッシュの目盛
 4. 高さの基準は東京湾の平均海面、等高線の間隔は10メートル
 5. 磁針方位は西偏約7°
 6. 図式は昭和61年1:25,000地形図図式

行政区画

44.90°E	2
37.00°N	B ₁
44.95°E	3

索引図

三保連峰	槍ヶ岳	有明
笠ヶ岳	穂高小倉	信濃小倉
焼岳	上高地	波田

岐阜県 A. 吉城郡 上宝村
 長野県 B. 南安曇郡 1. 安曇村 2. 穂高町 3. 堀金村

昭和50年測量
 平成4年修正測量
 1. 使用した空中写真は平成2年10月撮影
 2. 現地調査は平成4年8月実施

1:25,000 穂高岳

73

著作権所有兼発行者 国土地理院 許可なく複製を禁ずる
 平成5年9月1日発行(3色刷) 7刷