

令和3年度に発生した土砂災害と対応について

1 長野市小松原地区で発生した地すべり



【発生日時】 令和3年7月6日(火) 6時10分頃

【地すべり規模】 長さ：240m 幅：180m 推定移動土塊量：40万m³

【対応状況】 (国)：長野国道事務所 (県)：土尻川砂防事務所

7月6日 地すべり発生・国道通行止め

地すべりがせき止めた沢からのポンプ排水(県)、ドローンによる3次元測量(国)

9日 計測機器設置開始(国・県)(伸縮計、傾斜計、GPS、雨量計、監視カメラ)

10日 ボーリング調査着手(県)

14日 国道片側通行(6:00~21:00)(国)

21日 災害関連緊急地すべり対策事業採択(県)

□災害関連緊急地すべり事業

令和3年7月6日に地すべり災害が発生。土砂災害発生地域の二次災害を防止するため、土砂災害対策を緊急的に実施。

事業採択日：令和3年7月21日

事業費：10億1,100万円

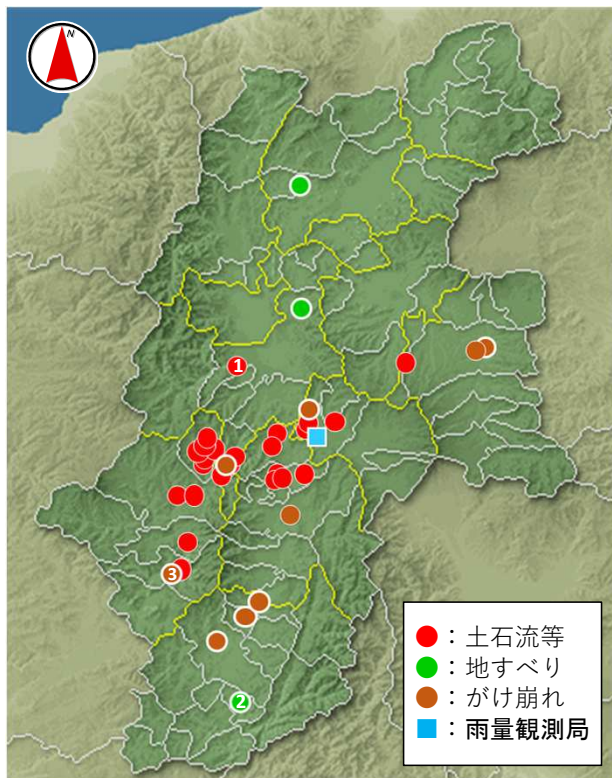
事業内容：集水井5基、排水ボーリング、鋼管杭、排水路、地すべり観測

対応状況写真



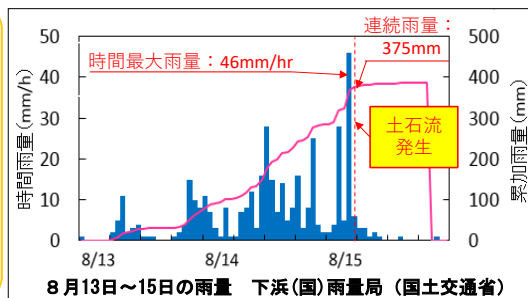
2 令和3年8月13日からの大雨

□災害の発生状況



土石災害発生件数
(令和3年9月27日時点)
37件

〔土石流等 : 25件
地すべり : 3件
がけ崩れ : 9件〕



【被害状況】 (令和3年9月27日時点速報値)

人的被害 : 5名
(死者3名、軽傷2名)
家屋被害^{※1} : 全壊1戸、半壊2戸、一部損壊5戸

※1 床上・床下などの浸水害は含まない

2【地すべり】紙屋(かみや) 泰阜村



1【土石流】上海渡(かみがいと) 松本市

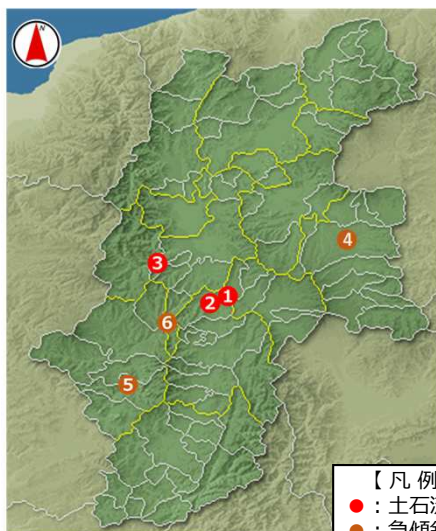


3【急傾斜】殿(との) 大桑村



□災害関連緊急砂防等事業

令和3年8月13日からの大雨に伴う土石流及び急傾斜地崩壊により甚大な災害が発生。土石災害発生地域の二次災害を防止するため、砂防及び急傾斜の土石災害対策を緊急的に実施。



事業箇所数
6箇所

〔土石流 : 3箇所
急傾斜 : 3箇所〕

■令和3年8月13日からの大雨による土石災害に対する対応

番号	溪流名 地区名	市町村名	箇所名	主な対策工	事務所
土石流					
①	なかおおくぼ 中大久保	岡谷市	かわざしみがし 川岸東	砂防堰堤工	諏訪
	おおくぼ 大久保	岡谷市	かわざしみがし 川岸東	砂防堰堤工	
②	おおさわがわ 大沢川	辰野町	おの 小野	堆積工	伊那
③	みずさわがわ 水沢川	松本市	かみがいと 上海渡	砂防堰堤工	松本
急傾斜					
④	きたざわ 北沢	佐久市	ときわ 常和	法面对策工	佐久
⑤	しもおち 下落	大桑村	との 殿	法面对策工	木曾
⑥	じょう 城	塩尻市	ならい 奈良井	法面对策工	松本

※ 今後、現地調査等の状況により変更が生じる可能性がある

1 【土石流】大久保(おおくぼ) 岡谷市

全景

中大久保 大久保
中央自動車道
国道153号
JR中央本線

中久保 大久保

対策 : 砂防堰堤工

2 【土石流】大沢川(おおさわがわ) 辰野町

全景

大沢川
JR中央本線
国道153号

氾濫状況

対策 : 堆積工

6 【急傾斜】城(じょう) 塩尻市

対策 : 法面工

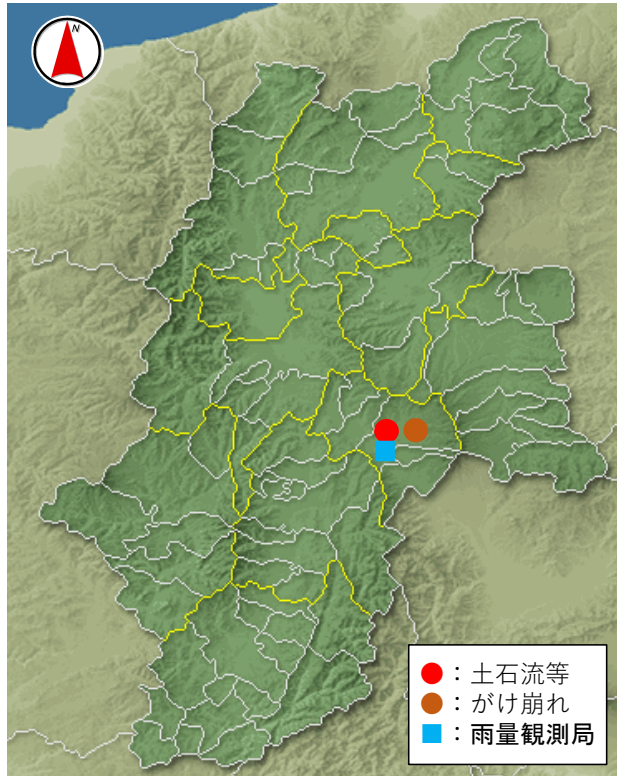
全景

崩壊状況

2

3 令和3年9月5日の大雨

□災害の発生状況



土石災害発生件数
(令和3年9月27日時点)

2件
〔 土石流等 : 1件
がけ崩れ : 1件 〕

【被害状況】

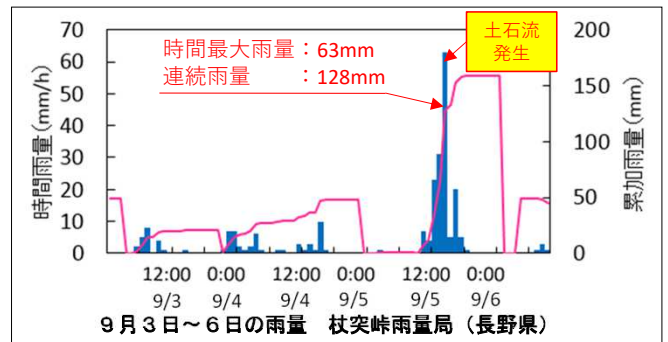
人的被害 : 0名
家屋被害^{※1} : 全壊4戸

※1 床上・床下などの浸水害は含まない

【土石流】下馬沢川(げばさわがわ) 茅野市



全景氾濫状況



□災害関連緊急砂防等事業

下馬沢川(茅野市高部)において、令和3年9月5日の大雨に伴う土石流により甚大な災害が発生。二次災害を防止するため、土石災害対策を緊急的に実施。

番号	溪流名	市町村名	箇所名	主な対策工	事務所
土石流					
①	げばさわがわ 下馬沢川	茅野市	たかね 高部	砂防堰堤工	諏訪

