



長野県北部

7・11

# 梅雨前線豪雨災害

土石流・地すべり・がけ崩れ

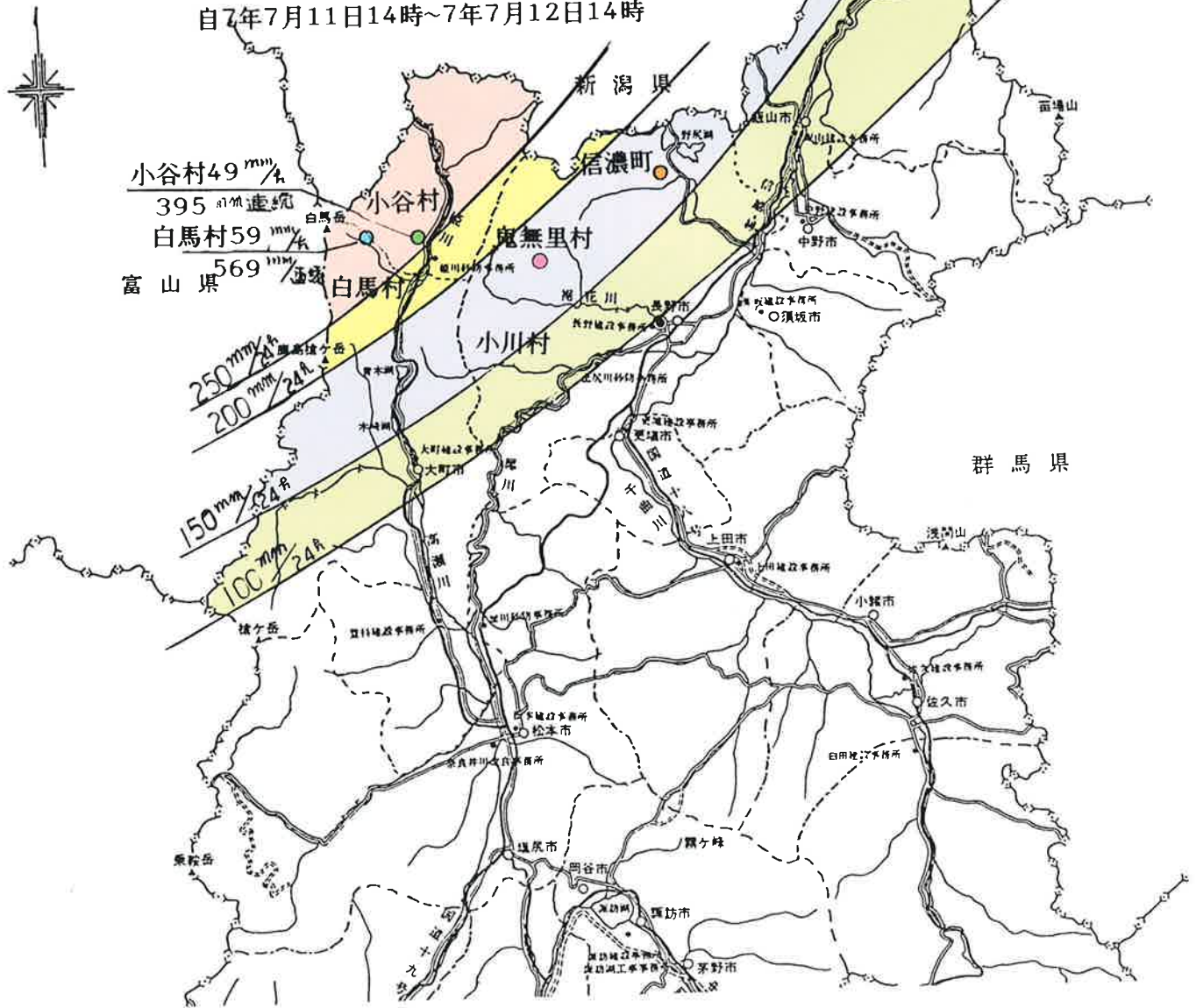
## 速報

平成7年7月

長野県土木部

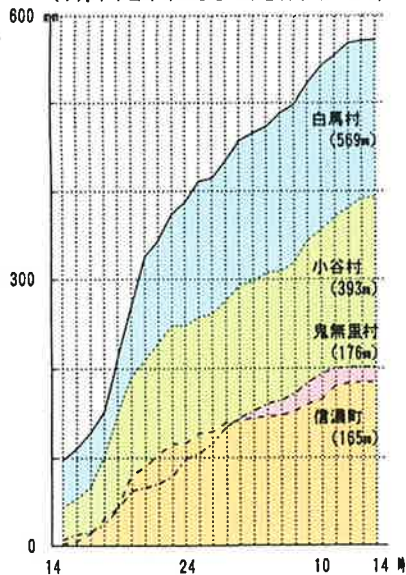
# 等雨量線図 (時間・24時間・連続)

自7年7月11日14時~7年7月12日14時



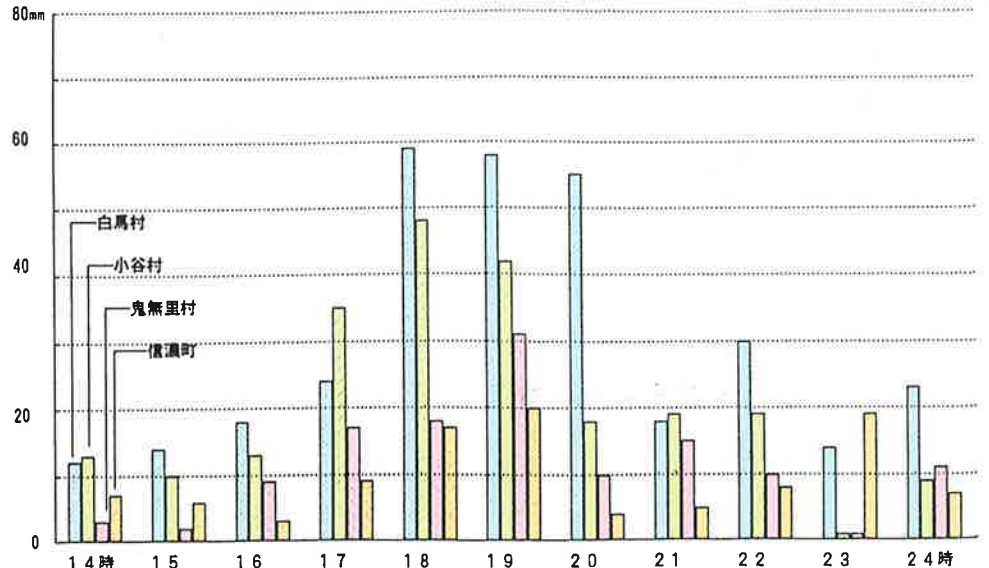
## 連続雨量の推移

(7月11日14:00~12日14:00)



## ピーク時の時間毎雨量の推移

(7月11日14:00~12日1:00)





蒲原沢の土石流、国道148号国界橋を押し流す 小谷村（姫川本川、上左支湯原沢、下左支蒲原沢）



山腹崩壊、土石流発生

小谷村（湯原沢）



土石流が国道148号、村道等へ氾濫、姫川本川は土砂で満杯

小谷村

(上右支濁沢、下右支白井沢、下左支塩沢)



来馬地区人家上部で地すべり発生  
土沢（右方）は土石流で荒廃、下方は姫川本川

小谷村 (来馬地区及び土沢<sup>つんざわ</sup>)



浦川土砂流出状況、左は姫川本川

小谷村(浦川)



中谷川支川押立沢の土石流が県道に氾濫

小谷村(押立沢、中谷川)



右岸側 黒倉地区・清水山地区等で地すべり多発 下方は姫川本川

小谷村(中谷川)



土石流が既設の砂防ダムに捕捉され、下流の集落、道路、鉄道が守られた

小谷村(横根沢)



土石流により J R 大糸線埋没

小谷村 (光明沢)



光明沢と姫川本川の合流部、土砂が流出

小谷村 (姫川本川)



土石流により下流家屋全壊

小谷村(湯原沢)



土石流によりJR大糸線被害

小谷村(北小谷駅)





土石流により家屋埋没

小谷村(光明沢)



土石流により自家用トラック流出

小谷村(塩沢)



土石流により家屋床下流出

小谷村(湯原沢)



国道148号 橋梁流失

小谷村(松沢)



土石流で国道148号国界橋流失

長野・新潟県境（蒲原川）



国道148号 家屋埋没

小谷村（湯原沢）



土石流によりJR大糸線損壊

小谷村(常蔵沢)



流域荒廃

小谷村(土沢川上流)



国道148号 下寺洞門

小谷村(下寺)



国道148号 埋没

小谷村(湯原地区)



裏山崩壊人家を襲う

小谷村(峰)



土石流で家屋埋没

小谷村(光明沢)



土石流で埋没した工事中の流路工

白馬村<sup>なかぐろ</sup>(中畔沢)



土砂氾濫、荒廃した集落

白馬村(松沢)



地すべり発生、人家を襲う

小川村(中牧)



地すべりで道路埋没

小川村(牧の内)





小川沢の両岸で地すべりが発生し、人家埋没、河川閉塞

小川村 (奈良尾)



地すべりで河川閉塞

鬼無里村 (濁川)



成山地区で地すべり発生、土尻川に土砂を押し出す

中条村(土尻川)



上記 地すべり頭部の県道のかん没状況

中条村(成山地すべり)



住宅、道路をねらう地すべり

長野市（芋井地区）



人家に押し寄せる地すべり

飯山市（にぎり池）

