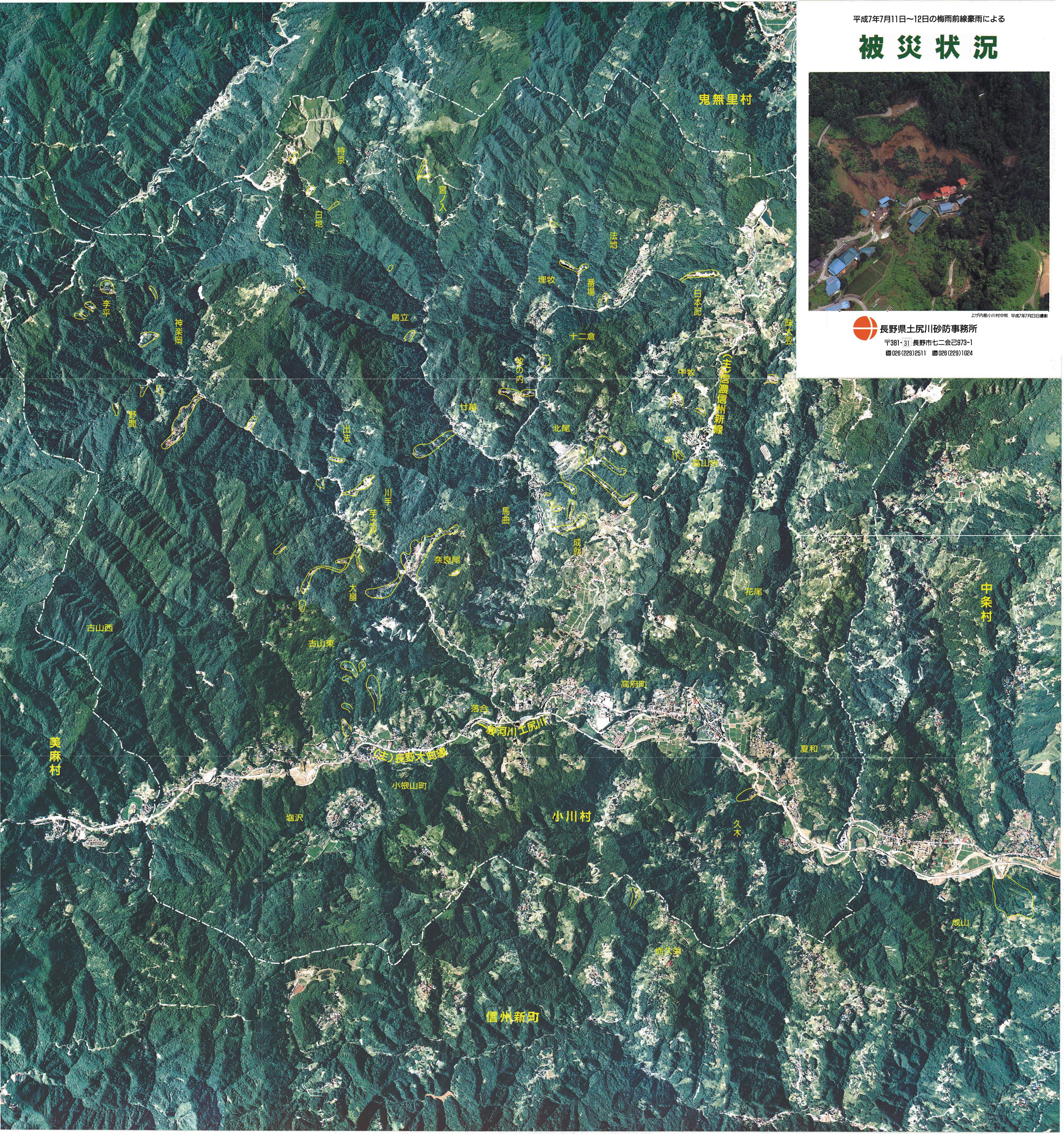


被災状況



上管内小川村中校 平成7年7月23日撮影

 長野県土尻川砂防事務所
〒381-31 長野市七二会己973-1
☎026(229)2511 ☎026(229)1024



鬼無里村

中条村

信州新町

美麻村

古山西

古山東

小根山町

小川村

久木

成山

夏和

花尾

成龍

奈良尾

寺之尾

川手

山手

野間

野間

寺平

日本記

番場

埋牧

宮ノ入

持京

田代

鳥立

十二倉

新井

甘藷

北尾

高山寺

馬田

落合

高府町

土尻川

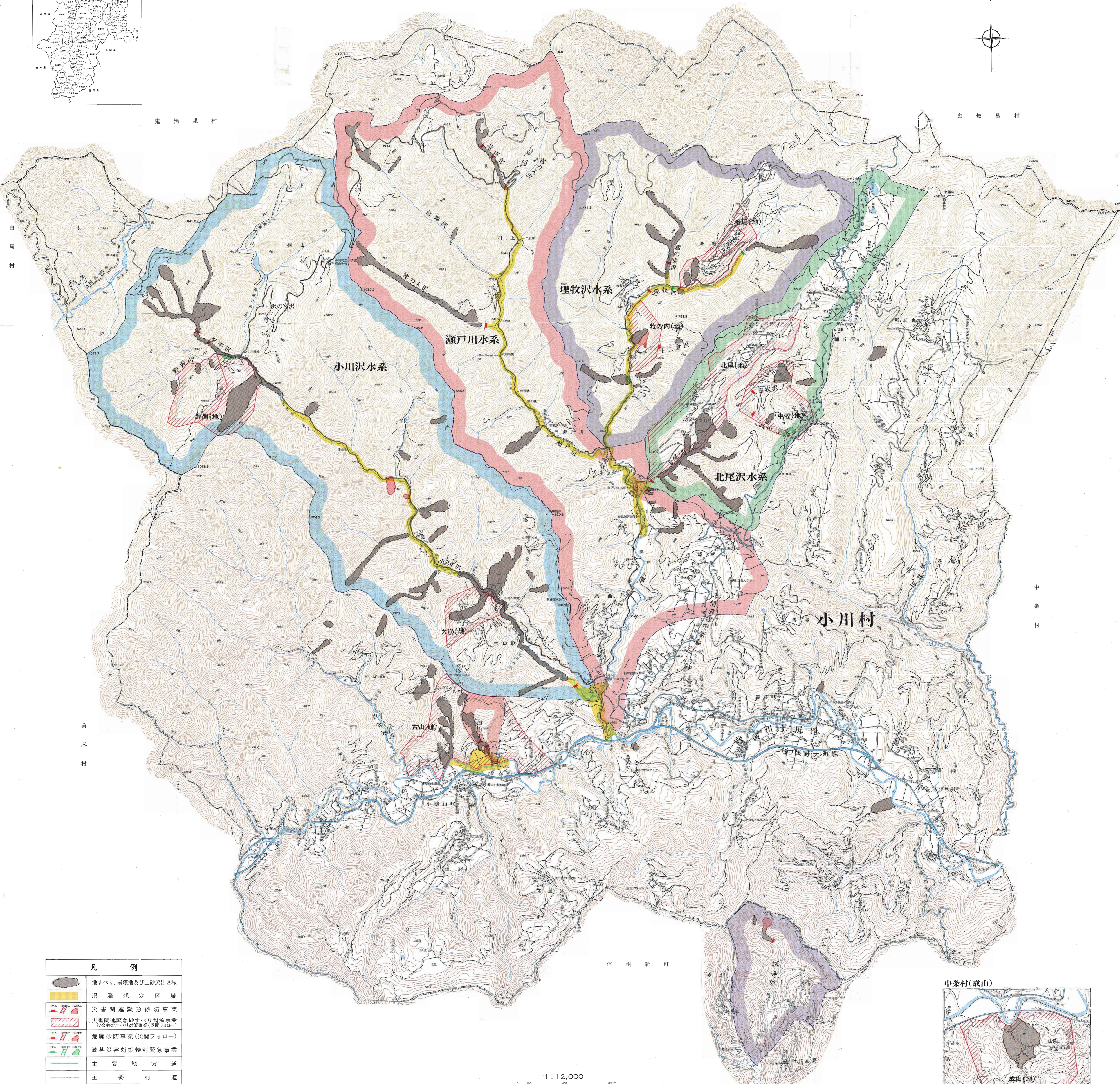
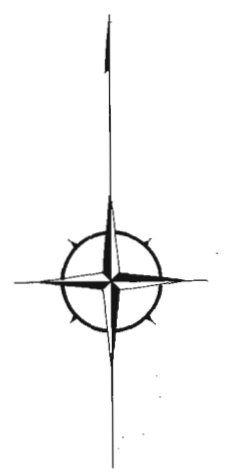
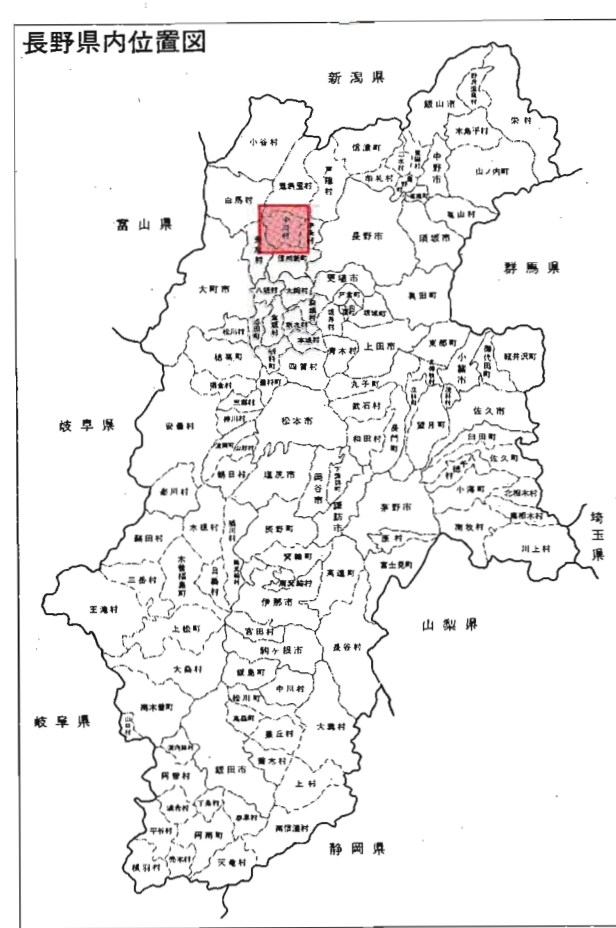
(注)長野大道路

壺沢

新久保

災害対策事業概要図

—平成7年7月11日～12日の梅雨前線豪雨—



鬼無里村

鬼無里村

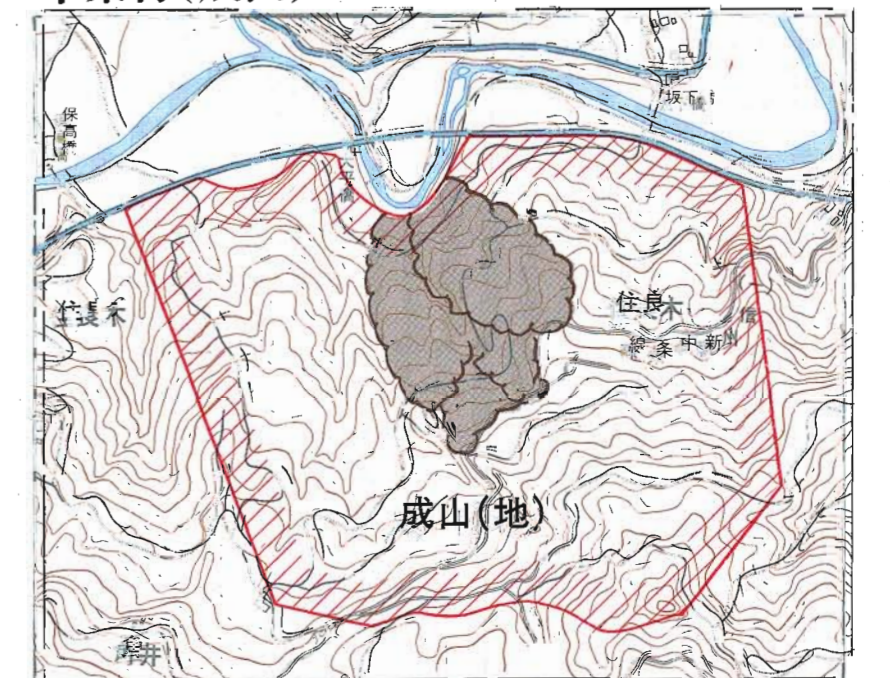
白馬村

中条村

美麻村

信州新町

中条村(成山)



凡 例	
	地すべり、崩壊地及び土砂流出区域
	氾濫想定区域
	災害関連緊急砂防事業
	災害関連緊急地すべり対策事業 一般公共地すべり対策事業(災関フォロー)
	荒廃砂防事業(災関フォロー)
	激甚災害対策特別緊急事業
	主要地方道
	主要村道

1:12,000